

Estatísticas das Empresas Não Financeiras

Central de Balanços (BdP) vs. Sistema de Contas Integradas das Empresas (INE)

27^a Edição dos Seminários GEE/GPEARl

05.junho.2018

Sumário:

- 1. Enquadramento**
- 2. Diferenças Metodológicas entre o SCIE (INE) e a Central de Balanços (BdP)**
- 3. Estudo GEE e Apresentação de Resultados**
- 4. Conclusões**

1. Enquadramento

- 30ª Recomendação da SPCE relativa às Estatísticas Oficiais sobre Empresas Não Financeiras (Reunião de 17.nov.2013):

- 1 - “ Às Autoridades Estatísticas a importância de aprofundar a **cooperação interinstitucional**, nomeadamente através do **desenvolvimento de operações estatísticas conjuntas**, da **partilha de ficheiros de unidades estatísticas**, do **controlo de qualidade da informação** de base e da **eliminação de redundâncias...**”;
- 2 - “contribua para uma identificação dos domínios de **complementaridade**...visando a racionalização dos recursos e a **satisfação plena das necessidades de informação estatística da sociedade...**”
- 3 - “Que a divulgação de informação estatística relativa ao **setor das empresas não financeiras** no âmbito das áreas de competências do INE e do BdP seja acompanhada pelo desenvolvimento de **mecanismos de colaboração**, que contribua para a **natureza complementar da informação** divulgada pelas duas Autoridades Estatísticas e para o **esclarecimento de dúvidas de natureza metodológica**, para a melhoria da qualidade das estatísticas difundidas e para a satisfação das necessidades dos respetivos utilizadores, assegurando a divulgação de **estatísticas rigorosas e consistentes.**”

1. Enquadramento

Estatísticas sobre as Empresas Não Financeiras

Expetativa do Utilizador:

- Perceção rápida sobre o domínio dos indicadores das empresas em cada fonte estatística;
- Coerência dos valores;
- Conceitos e metodologias coincidentes.

Realidade do Utilizador:

- Dificuldade na escolha da fontes estatísticas a utilizar;
- Valores não coincidentes para o mesmo (aparente) universo estatístico;
- Diferenças nos conceitos e nas metodologias de tratamento/apuramento da informação.

2. Diferenças de Conceitos e Metodologias entre o SCIE (INE) e a Central de Balanços (BdP)

- 2.1. Fontes de informação
- 2.2. População Estatística
- 2.3. Conceito de Empresa Ativa
- 2.4. Universo de referência
- 2.5. Apresentação/Divulgação dos Dados

2.1. Fontes de informação

SCIE - INE

Nome da Fonte	Tipo de Fonte	Entidade Responsável da Fonte	Período de Referência dos Dados da Fonte
IES - Informação Empresarial Simplificada ⁽¹⁾	Administrativa	Ministério das Finanças, Ministério da Justiça, Banco de Portugal e INE	Anual
Protocolo com AT ⁽²⁾	Administrativa	Ministério das Finanças	Anual
Quadros de Pessoal ⁽³⁾	Administrativa	Ministério do Trabalho, Solidariedade e Segurança Social	Anual
FUE ⁽⁴⁾	Outra	INE	Anual

(1): para Sociedades

(2): para empresas individuais (ENIs e Trabalhadores Independentes, com e sem contabilidade organizada)

(3): exclusivamente para a base de estabelecimentos

(4): abrange a totalidade das Sociedades e dos ENIs no país

Central de Balanços - BdP

Tipo de Dados	Tipo de Fonte
Dados Anuais a partir de 2006	IES - Informação Empresarial Simplificada
Dados Trimestrais	ITENF - Inquérito Trimestral às Empresas Não Financeiras, em parceria com o INE

2.2. População Estatística

SCIE - INE

- Abrange todas as empresas (**sociedades, empresários em nome individual e trabalhadores independentes**) que exerçam uma atividade de produção de bens e/ou serviços durante um ano n no total do país;
- **Excluem-se** desse âmbito, as **empresas financeiras e de seguros**, as **entidades que não estão orientadas para o mercado**, nomeadamente as unidades da administração pública central e local e as atividades associativas diversas nos Setores Institucionais Sociedades Financeiras, Administrações Públicas e Instituições sem Fins Lucrativos ao serviço das Famílias.

Central de Balanços - BdP

- Corresponde ao total das **sociedades** não financeiras (não inclui os empresários em nome individual nem trabalhadores independentes) existentes em Portugal.
- As atividades das empresas consideradas na Central de Balanços são idênticas às do SCIE, à exceção da subclasse 70100 – Atividades das Sedes Sociais, da CAE Rev.3.

2.2. População Estatística

SCIE (INE)

Empresas Individuais
(ENIs e Trabalhadores
Independentes)

Sociedades Não
Financeiras

Empresas Não Financeiras
Secções A a S, exceto K e O, CAE Rev.3

Central de Balanços (BdP)

~~Empresas Individuais
(ENIs e Trabalhadores
Independentes)~~

Sociedades Não
Financeiras

Sociedades Não Financeiras
exceto Atividades Sedes Sociais
(CAE Rev.3 70100)

2.3. Conceito de Empresa Ativa

SCIE - INE

Empresas **economicamente ativas** no período de referência:

- **Sociedades: Volume de negócios ou Principais gastos** (esta variável corresponde ao somatório das seguintes variáveis: Custo das mercadorias vendidas e matérias consumidas, Fornecimentos e serviços externos, Gastos com pessoal, Outros gastos e perdas, Juros e gastos similares suportados e Gastos e perdas em subsidiárias, associadas e empreendimentos conjuntos) **com valor diferente de zero.**
- **Empresas Individuais: Volume de negócios diferente de zero.**

Central de Balanços - BdP

Empresas em **atividade relevante** no período em análise:

- Tem atividade relevante, uma empresa que apresenta, valores significativos para o **Volume de Negócios** ou para o total do **Ativo** (valores **iguais ou superiores a 1.000 euros**) ou com **Pessoas ao Serviço**.

2.4. Universo de Referência: Tratamento de Dados

SCIE - INE

- Apuramentos a partir das respostas da IES
 - No caso das empresas que não respondem à IES, as empresas são recuperadas a partir do FUE – Ficheiro de Unidades Estatísticas
 - Representatividade: 100 % das empresas não financeiras, classificadas da secção A a S, exceto as secções K e O, da CAE Rev.3

Central de Balanços - BdP

- Estimativas a partir de:
 - Ficheiro Central de Pessoas Coletivas (FCPC), da responsabilidade do Instituto de Registos e Notariado (IRN),
 - FUE - Ficheiro de Unidades Estatísticas produzido pelo INE,
 - Microdados disponíveis no âmbito dos sistemas de informação geridos pelo BdP para efeito da produção das estatísticas: IES, ITENF, Sistema Integrado de Estatísticas de Títulos (SIET), Central de Responsabilidades de Crédito (CRC), Balança de Pagamentos e Posição de Investimento Internacional.

2.4. Universo de Referência: Tratamento das Não Respostas

SCIE - INE

- Empresas que não respondem à IES:
 - (a) A empresa é obrigada a declarar as suas contas anuais à Administração Fiscal e não o fez em tempo útil, então é recuperada através do FUE, sendo as únicas variáveis disponíveis o Volume de Negócios e o N.º de Pessoas ao Serviço, e todas as restantes estimadas em função do Volume de Negócios; se valores causarem grande impacto nos resultados, utilizam-se os dados de resposta de n-1.
 - (b) A empresa não é obrigada a declarar as suas contas anuais à Administração Fiscal (como é o caso dos Serviços Municipalizados que fazem parte do SCIE), então os seus dados são recuperados através do registo dos respetivos relatórios e contas.

Central de Balanços - BdP

- O tratamento da não resposta dos dados anuais tem como ponto de partida a informação disponível no universo de referência do setor das sociedades não financeiras e nas bases de dados de carácter censitário geridas pelo BdP: IES, SIET e CRC.
- 1.º Apuramento de uma estimativa para o total do ativo das empresas que não reportaram a IES (utiliza-se informação da IES para n-1 ou das outras bases de dados) – métodos *cold deck* e imputação pela média.
- 2.º Tratamento da Não Resposta: estimação de um conjunto de informação relevante relativo às empresas sem reporte à IES pelo método imputação pela média. No final, as estimativas são calibradas (o peso da não resposta na IES é residual)

2.5. Apresentação/Divulgação dos Dados

SCIE - INE

- Estatísticas das Empresas – Portal do INE (Dados Estatísticos)
- Dados apresentados em **valor total** (unidades, no caso das empresas ou pessoas ao serviço, ou €, nas variáveis económicas e financeiras)

Central de Balanços - BdP

- Quadros de Setor – BdP (Bpstat estatísticas online)
- Dados apresentados em **valor total** no caso das **empresas**) e **valor médio** (média simples ou aparada) no caso das restantes variáveis analisadas, inclusive pessoas ao serviço.

3. Estudo GEE e Apresentação de Resultados

- 3.1. Metodologia do Estudo GEE (Ministério da Economia)
- 3.2. Variáveis em Estudo
- 3.3. Comparação entre SCIE e Central de Balanços
- 3.4. Caso Prático 1: análise da Secção M - Atividades de consultoria, científicas e similares
- 3.5. Caso Prático 2: análise da CAE 4754 – Comércio a retalho de eletrodomésticos, em estabelecimentos especializados
- 3.6. Caso Prático 3: análise da CAE 12 - Indústria do Tabaco

3.1. Metodologia do Estudo do GEE (Min. Economia)

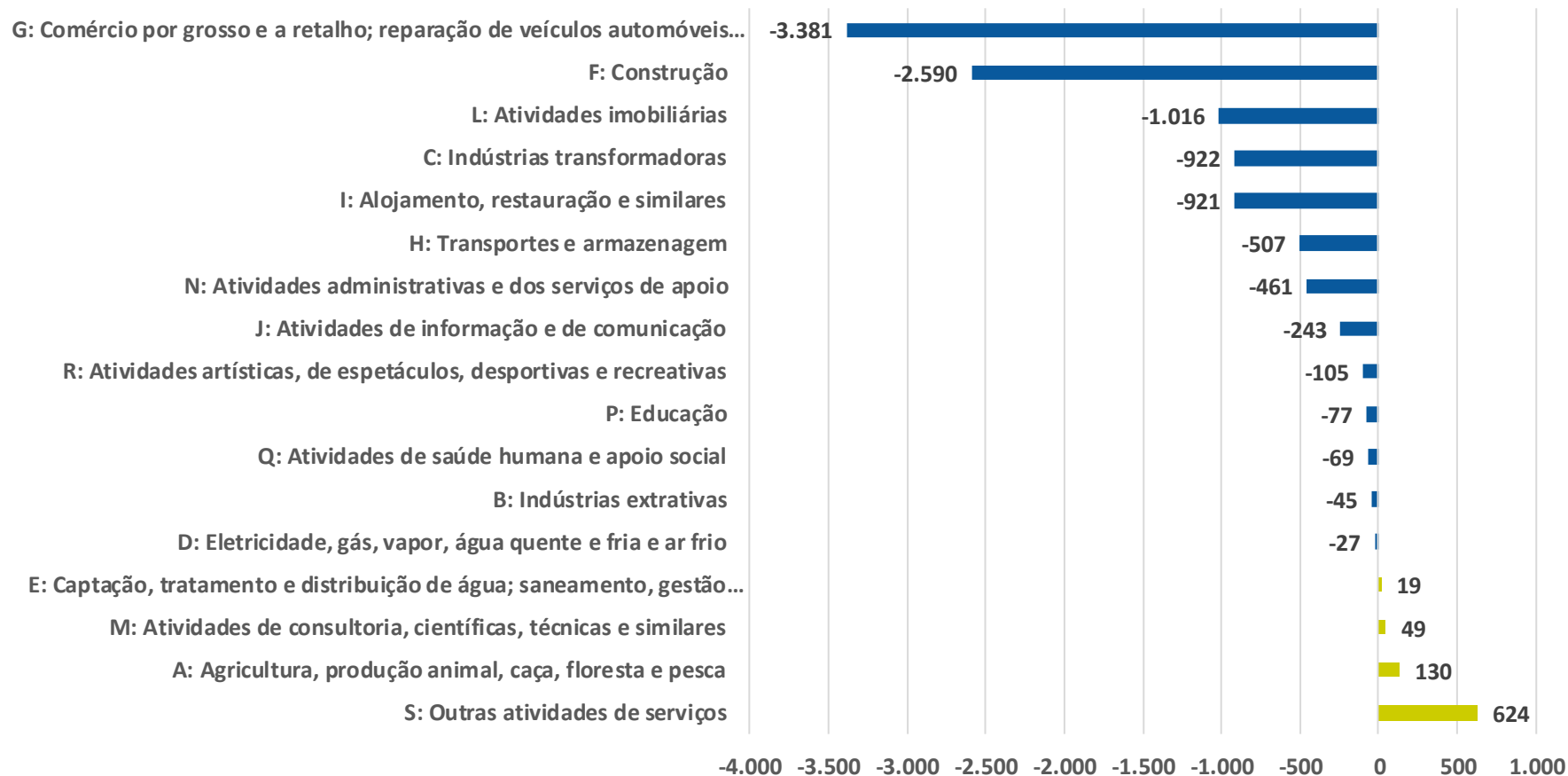
- **Fontes:** dados anuais do SCIE (Estatísticas das Empresas, INE) e Quadros de Setor da Central de Balanços (BPstat, Banco de Portugal), para o período 2010 - 2016
- **Data de Recolha dos Dados:** 23 de março de 2018
- **Âmbito:** Sociedades Não Financeiras, classificadas nas Secções A a S da CAE Rev.3, exceto as Secções K (atividades financeiras e de seguros) e O (administração pública). A subclasse 70100 – Atividades das Sedes Sociais não é considerada pela Central de Balanços (inserida na Secção M - Atividades de Consultoria, Científicas, Técnicas e Similares).
- **Notas:**
 - (1) A **subclasse 70100 – Atividades das Sedes Sociais** não é considerada pela Central de Balanços (inserida na Secção M - Atividades de Consultoria, Científicas, Técnicas e Similares), o que poderá justificar parcialmente as diferenças encontradas ao nível da Secção.
 - (2) Os **dados** foram extraídos **apenas com base na informação disponibilizada ao público** nos sítios do INE e do Banco de Portugal.
 - (3) Por questões de comparabilidade, os **dados** foram **extraídos ao nível de 4 dígitos da CAE Rev.3**, mas para simplificação de apresentação, os quadros resumos apenas apresentam os dados ao nível da Secção.
 - (4) No caso dos dados da **Central de Balanços** e para cada uma das variáveis escolhidas (à exceção do n.º de empresas), foi efetuado o **cálculo do total por CAE com base no produto entre o n.º de empresas considerado e o valor da respetiva média simples**, ambos da mesma fonte.

3.2. Variáveis utilizadas no estudo

Universo	Demonstração de Resultados	Balanço	Rácios Económicos e Financeiros
<ul style="list-style-type: none">• Sociedades (N.º)• Pessoas ao Serviço (N.º)	<ul style="list-style-type: none">• Volume de Negócios (M €)• Gastos com Pessoal (M €)• Imposto sobre o Rendimento das Empresas (M €)• Resultado Líquido do Período (M €)	<ul style="list-style-type: none">• Ativo (M €)• Passivo (M €)• Capital Próprio (M €)	<ul style="list-style-type: none">• Autonomia Financeira (%)• Rendibilidade dos Capitais Próprios (%)• Solvabilidade (%)

3.3. Comparação entre o SCIE (INE) e a Central de Balanços (BdP)

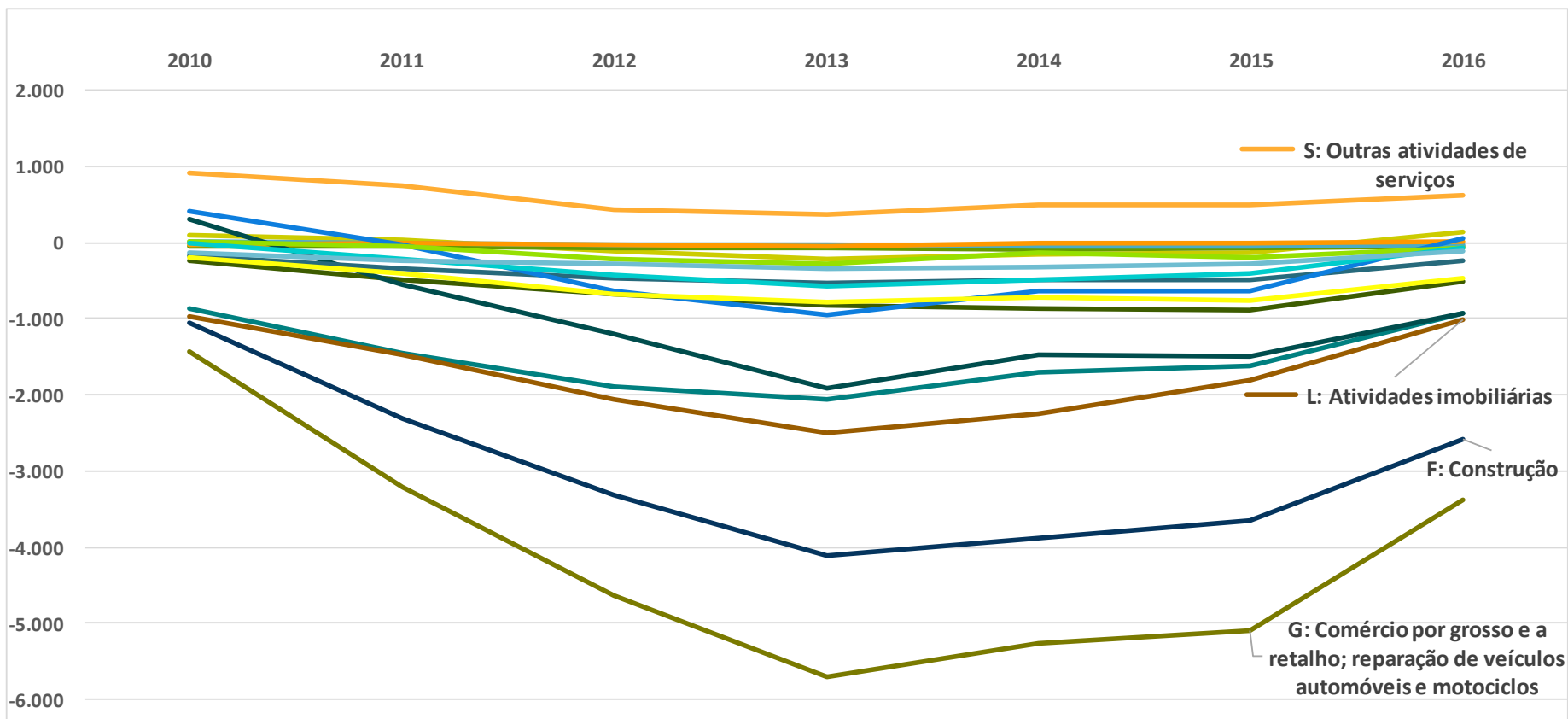
Diferença no N.º de Sociedades - 2016 (SCIE - Central de Balanços)



Fonte: GEE, com base nos dados do SCIE (INE) e Quadros de Setor da Central de Balanços (Banco de Portugal), consultados em 23 de março de 2018.

3.3. Comparação entre o SCIE (INE) e a Central de Balanços (BdP)

Evolução das Diferenças no N.º de Sociedades – 2010 – 2016 (SCIE – Central de Balanços)



Fonte: GEE, com base nos dados do SCIE (INE) e Quadros de Setor da Central de Balanços (Banco de Portugal), consultados em 23 de março de 2018.

3.4. Caso Prático 1: análise da Secção M - Atividades de consultoria, científicas e similares

Atividade económica (Classe - CAE Rev. 3)	Volume de Negócios		
	2016		
	INE	BdP	Diferença
TOT: Total	325.886,29	312.803,39	13.082,89
A: Agricultura, produção animal, caça, floresta e pesca	4.727,44	4.496,32	231,12
B: Indústrias extrativas	909,87	879,67	30,20
C: Indústrias transformadoras	81.338,90	77.991,01	3.347,88
D: Eletricidade, gás, vapor, água quente e fria e ar frio	20.563,82	18.802,01	1.761,80
E: Captação, tratamento e distribuição de água; saneamento, gestão de resíduos e despoluição	3.273,94	2.756,24	517,70
F: Construção	16.661,13	15.986,35	674,78
G: Comércio por grosso e a retalho; reparação de veículos automóveis e motociclos	122.740,86	119.895,13	2.845,73
H: Transportes e armazenagem	18.376,35	17.248,13	1.128,22
I: Alojamento, restauração e similares	9.963,61	9.524,46	439,15
J: Atividades de informação e de comunicação	11.823,18	11.524,19	298,99
L: Atividades imobiliárias	5.293,86	4.803,95	489,91
M: Atividades de consultoria, científicas, técnicas e similares	9.923,65	10.025,54	-101,89
N: Atividades administrativas e dos serviços de apoio	10.009,02	9.650,82	358,20
P: Educação	1.182,84	1.092,80	90,04
Q: Atividades de saúde humana e apoio social	5.954,79	5.640,42	314,38
R: Atividades artísticas, de espetáculos, desportivas e recreativas	2.004,69	1.591,08	413,61
S: Outras atividades de serviços	1.138,33	895,26	243,06
Totais	325.886,29	312.803,39	13.082,89

Fonte: GEE, com base nos dados do SCIE (INE) e Quadros de Setor da Central de Balanços (BPstat do Banco de Portugal), consultados em 23 de março de 2018.

3.4. Caso Prático 1: análise da Secção M - Atividades de consultoria, científicas e similares

➤ Análise (N.º de Sociedades e Volume de Negócios)

- Central de Balanços não inclui CAE 70100 – Atividades das Sedes Sociais → efetivamente a Divisão 70 apenas inclui o valor da 702 na CB.
- Central de Balanços: universo mais restritivo quanto ao conceito de empresas ativas → valor da secção M inferior ao do SCIE quanto ao n.º de empresas (mas tal não acontece com várias CAE pertencentes à Secção).
- No caso das empresas que não respondem à IES, o SCIE recupera as mesmas através do FUE – Ficheiro de Unidades Estatísticas, sendo as únicas variáveis disponíveis o valor do Volume de Negócios e do N.º de Pessoas ao Serviço. Na Central de Balanços, as não respostas são estimadas pelo método da imputação pela média, utilizando como informação auxiliar a CAE e o Volume de Negócios do Universo de Referência (também este estimado).
- Em todas as secções da CAE Rev.3, os valores do Volume de Negócios são superiores no SCIE do INE face à Central de Balanços do BdP, à **exceção da Secção M.**

3.4. Caso Prático 1: análise da Secção M - Atividades de consultoria, científicas e similares

Atividade económica (Classe - CAE Rev. 3)	N.º de Sociedades			Volume de Negócios (M €)		
	2016			2016		
	SCIE (1)	CB (2)	Diferença [(1) - (2)]	SCIE (1)	CB (2)	Diferença [(1) - (2)]
M: Atividades de consultoria, científicas, técnicas e similares	39.319	39.270	49	9.923,65	10.025,54	-101,9
69: Atividades jurídicas e de contabilidade	10.784	10.885	-101	1.739	1.602	137,0
691: Atividades jurídicas e dos cartórios notariais	1.320	1.314	6	650	616	34,5
692: Atividades de contabilidade e auditoria; consultoria fiscal	9.464	9.571	-107	1.088	986	102,5
70: Atividades das sedes sociais e de consultoria para a gestão	11.231	10.489	742	3.241	2.491	749,6
71: Atividades de arquitetura, de engenharia e técnicas afins...	7.820	8.225	-405	2.261	3.435	-1.173,9
711: Atividades de arquitetura, de engenharia e técnicas afins	7.324	7.700	-376	1.934	3.129	-1.195,0
712: Atividades de ensaios e análises técnicas	496	525	-29	327	306	21,1
72: Atividades de investigação científica e de desenvolvimento	527	483	44	213,92	121,75	92,2
73: Publicidade, estudos de mercado e sondagens de opinião	2.890	3.037	-147	1.530,06	1.467,74	62,3
731: Publicidade	2.712	2.854	-142	1.466	1.416	49,5
732: Estudos de mercado e sondagens de opinião	178	183	-5	65	52	12,8
74: Outras atividades de consultoria, científicas, técnicas e similares	5.007	5.095	-88	776,84	749,69	27,1
741: Atividades de design	1.369	1.379	-10	208,92	199,78	9,1
742: Atividades fotográficas	701	726	-25	55,75	47,47	8,3
743: Atividades de tradução e interpretação	259	257	2	45,28	45,11	0,2
749: Outras atividades de consultoria, científicas, técnicas e similares, n.e.	2.678	2.733	-55	466,88	457,34	9,5
75: Atividades veterinárias	1.060	1.056	4	162,08	158,31	3,8

Fonte: GEE, com base nos dados do SCIE (INE) e Quadros de Setor da Central de Balanços (Banco de Portugal), consultados em 23 de março de 2018.

3.4. Caso Prático 1: análise da Secção M - Atividades de consultoria, científicas e similares

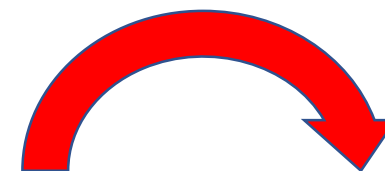
Conclusões:

- **valores discrepantes no universo de Empresas (Sociedades) e nos valores totais para a variável Volume de Negócios, em sentido positivo ou negativo, sem explicação aparente para tais diferenças.**
- **existem CAE da Secção M com maior n.º de empresas na Central de Balanços e menor valor total de Volume de Negócios, face ao SCIE.**

3.5. Caso Prático 2: análise da CAE 4754 – Comércio a retalho de eletrodomésticos, em estabelecimentos especializados

Atividade económica (Classe - CAE Rev. 3)	Empresas (N.º)						Pessoal ao serviço (N.º) das Empresas					
	2010			2016			2010			2016		
	SCIE (1)	CB (2)	Diferença [(1) - (2)]	SCIE (1)	CB (2)	Diferença [(1) - (2)]	SCIE (1)	CB (2)	Diferença [(1) - (2)]	SCIE (1)	CB (2)	Diferença [(1) - (2)]
4754: Comércio a retalho de eletrodomésticos, em estabelecimentos especializados	1.389	1.411	-22	1.156	1.194	-38	6.795	7.055	-260	4.777	7.164	-2.387

Atividade económica (Classe - CAE Rev. 3)	Volume de negócios (M€) das Empresas					
	2010			2016		
	SCIE (1)	CB (2)	Diferença [(1) - (2)]	SCIE (1)	CB (2)	Diferença [(1) - (2)]
4754: Comércio a retalho de eletrodomésticos, em estabelecimentos especializados	768,44	734,04	34,40	523,59	1.209,56	-685,97



Atividade económica (Classe - CAE Rev. 3)	Gastos com o pessoal (M€) das Empresas						Passivo (M€) das Empresas					
	2010			2016			2010			2016		
	SCIE (1)	CB (2)	Diferença [(1) - (2)]	SCIE (1)	CB (2)	Diferença [(1) - (2)]	SCIE (1)	CB (2)	Diferença [(1) - (2)]	SCIE (1)	CB (2)	Diferença [(1) - (2)]
4754: Comércio a retalho de eletrodomésticos, em estabelecimentos especializados	82,70	83,43	-0,73	63,42	113,77	-50,35	533,52	521,87	11,65	323,06	657,51	-334,45

Fonte: GEE, com base nos dados do SCIE (INE) e Quadros de Setor da Central de Balanços (Banco de Portugal), consultados em 23 de março de 2018.

3.6. Caso Prático 3: análise da CAE 12 - Indústria do Tabaco

Comparação entre Rácios Económicos e Financeiros - 2010 - 2016

Atividade económica (Divisão - CAE Rev. 3)	Diferenças [(SCIE) - (CB)]						
	2010	2011	2012	2013	2014	2015	2016
12: Indústria do tabaco	Autonomia Financeira (p.p.) das sociedades						
	26,35	22,84	26,73	27,45	32,06	31,17	35,73
	Rendibilidade dos capitais próprios (p.p.) das sociedades						
	61,66	57,62	63,87	66,27	71,19	69,05	69,20
	Solvabilidade (p.p.) das sociedades						
	187,58	211,51	224,92	251,77	258,39	370,41	336,29

Fonte: GEE, com base nos dados do SCIE (INE) e Quadros de Setor da Central de Balanços (Banco de Portugal), consultados em 23 de março de 2018.

4. Conclusões

- Existem diferenças significativas quando se comparam dados das sociedades não financeiras provenientes das 2 Autoridades Estatísticas, quer ao nível de algumas CAE mais desagregadas, quer ao nível de algumas secções da CAE Rev.3, o que implica grandes diferenças nos totais;
- Algumas diferenças encontradas não são consistentes com a diferença de universos considerados (n.º de empresas);
- Necessidade de apresentação de coerência de valores e apuramento/tratamento com base nas mesmas metodologias;
- Duplicação de informação ao nível de muitas variáveis, mas dados não coincidentes;
- Sugestão: maior colaboração, partilha, reavaliação de conceitos e métodos, por forma a proporcionar maior consistência, rigor e transparência na informação prestada à Sociedade.

Obrigada pela vossa atenção.

Sílvia Santos
silvia.santos@gee.min-economia.pt

Vanda Dores
vanda.dores@gee.min-economia.pt

DSE/GEE – Ministério da Economia

<http://www.gee.gov.pt>
<http://www.facebook.com/gee.estudos>
<http://www.linkedin.com/company/gee.gov.pt>

Comparação Dados SCIE e Central de Balanços - 2010 - 2016

Atividade económica (Secção - CAE Rev. 3)	Empresas (N.º)																				
	2010			2011			2012			2013			2014			2015			2016		
	SCIE (1)	CB (2)	Diferença [(1) - (2)]	SCIE (1)	CB (2)	Diferença [(1) - (2)]	SCIE (1)	CB (2)	Diferença [(1) - (2)]	SCIE (1)	CB (2)	Diferença [(1) - (2)]	SCIE (1)	CB (2)	Diferença [(1) - (2)]	SCIE (1)	CB (2)	Diferença [(1) - (2)]	SCIE (1)	CB (2)	Diferença [(1) - (2)]
TOT: Total (a)	361.235	364.640	-3.405	361.851	371.961	-10.110	355.769	372.077	-16.308	356.577	377.189	-20.612	363.356	381.394	-18.038	372.201	389.269	-17.068	380.935	390.477	-9.542
A: Agricultura, produção animal, caça, floresta e	10.210	10.107	103	10.675	10.648	27	11.455	11.563	-108	12.510	12.731	-221	13.601	13.760	-159	14.833	14.965	-132	15.667	15.537	130
B: Indústrias extrativas	905	945	-40	872	926	-54	832	910	-78	814	881	-67	779	870	-91	769	838	-69	752	797	-45
C: Indústrias transformadoras	39.188	40.045	-857	38.717	40.170	-1.453	37.749	39.652	-1.903	37.583	39.642	-2.059	38.207	39.909	-1.702	38.741	40.365	-1.624	39.161	40.083	-922
D: Eletricidade, gás, vapor, água quente e fria e	729	719	10	746	758	-12	753	792	-39	763	793	-30	759	804	-45	767	814	-47	783	810	-27
E: Captação, tratamento e distribuição de água;	929	955	-26	980	988	-8	999	1.021	-22	1.016	1.058	-42	1.036	1.035	1	999	1.009	-10	986	967	19
F: Construção	46.371	47.419	-1.048	44.700	47.005	-2.305	41.795	45.113	-3.318	39.760	43.878	-4.118	38.926	42.805	-3.879	38.713	42.361	-3.648	39.022	41.612	-2.590
G: Comércio por grosso e a retalho; reparação e	97.503	98.929	-1.426	96.743	99.956	-3.213	94.752	99.394	-4.642	94.634	100.332	-5.698	95.325	100.591	-5.266	96.528	101.637	-5.109	96.734	100.115	-3.381
H: Transportes e armazenagem	19.016	19.262	-246	18.689	19.181	-492	18.202	18.880	-678	17.792	18.623	-831	17.480	18.351	-871	17.228	18.106	-878	17.139	17.646	-507
I: Alojamento, restauração e similares	32.622	32.317	305	32.853	33.411	-558	32.559	33.756	-1.197	32.786	34.692	-1.906	34.030	35.500	-1.470	35.360	36.850	-1.490	36.616	37.537	-921
J: Atividades de informação e de comunicação	7.681	7.861	-180	8.236	8.577	-341	8.580	9.048	-468	9.013	9.550	-537	9.355	9.843	-488	9.847	10.331	-484	10.311	10.554	-243
L: Atividades imobiliárias	24.470	25.446	-976	24.186	25.671	-1.485	23.873	25.929	-2.056	23.791	26.290	-2.499	24.780	27.030	-2.250	26.452	28.269	-1.817	28.896	29.912	-1.016
M: Atividades de consultoria, científicas, técnicas	34.084	33.677	407	35.160	35.193	-33	35.008	35.651	-643	35.859	36.817	-958	37.058	37.696	-638	38.187	38.814	-627	39.319	39.270	49
N: Atividades administrativas e dos serviços de	11.677	11.871	-194	11.858	12.273	-415	11.673	12.350	-677	11.807	12.598	-791	12.272	12.991	-719	12.759	13.515	-756	13.309	13.770	-461
P: Educação	4.837	4.821	16	4.914	4.971	-57	4.905	5.123	-218	4.904	5.191	-287	5.165	5.306	-141	5.367	5.557	-190	5.382	5.459	-77
Q: Atividades de saúde humana e apoio social	17.310	17.327	-17	18.581	18.793	-212	18.962	19.381	-419	19.741	20.316	-575	20.340	20.835	-495	20.849	21.249	-400	21.353	21.422	-69
R: Atividades artísticas, de espetáculos, despor	4.269	4.409	-140	4.443	4.679	-236	4.547	4.830	-283	4.727	5.080	-353	4.987	5.312	-325	5.424	5.714	-290	6.111	6.216	-105
S: Outras atividades de serviços	9.434	8.530	904	9.498	8.761	737	9.125	8.684	441	9.077	8.717	360	9.256	8.756	500	9.378	8.875	503	9.394	8.770	624
Totais (b)	361.235	364.640	-3.405	361.851	371.961	-10.110	355.769	372.077	-16.308	356.577	377.189	-20.612	363.356	381.394	-18.038	372.201	389.269	-17.068	380.935	390.477	-9.542

Fonte: GEE, com base nos dados do SCIE (INE) e Quadros de Setor da Central de Balanços (BPstat do Banco de Portugal), consultados em 23 de março de 2018.

Notas: por motivos de comparabilidade, os dados consultados referem-se apenas às sociedades não financeiras, agregados ao nível da Secção da CAE Rev.3, classificadas da secção A a S, exceto as secções K - Atividades Financeiras e de Seguros, O - Administração Pública e Defesa; Segurança Social Obrigatória. No caso da Central de Balanços, também se encontra excluída a CAE 70100 - Atividades das Sedes Sociais, inserida na Secção M - Atividades de Consultoria, Científicas, Técnicas e Similares. Ambas as fontes têm por base a informação prestada pelas empresas na IES - Informação Empresarial Simplificada, apesar das diferenças metodológicas de tratamento da informação.

(a): valores para o total das sociedades não financeiras, de acordo com os apresentados pelas respetivas fontes de informação.

(b): totais apurados pela agregação dos valores apresentados por secção da CAE Rev.3.

Comparação Dados SCIE e Central de Balanços - 2010 - 2016

Atividade económica (Secção - CAE Rev. 3)	Pessoal ao serviço (N.º) das Empresas																				
	2010			2011			2012			2013			2014			2015			2016		
	SCIE (1)	CB (2)	Diferença [(1) - (2)]	SCIE (1)	CB (2)	Diferença [(1) - (2)]	SCIE (1)	CB (2)	Diferença [(1) - (2)]	SCIE (1)	CB (2)	Diferença [(1) - (2)]	SCIE (1)	CB (2)	Diferença [(1) - (2)]	SCIE (1)	CB (2)	Diferença [(1) - (2)]	SCIE (1)	CB (2)	Diferença [(1) - (2)]
TOT: Total (a)	2.824.929	2.552.480	272.449	2.760.265	2.603.727	156.538	2.589.309	2.604.539	-15.230	2.542.739	2.263.134	279.605	2.598.434	2.669.758	-71.324	2.702.027	2.724.883	-22.856	2.804.923	2.733.339	71.584
A: Agricultura, produção animal, caça, floresta e piscicultura	47.647	40.428	7.219	49.814	42.592	7.222	49.729	46.252	3.477	54.490	50.924	3.566	58.996	55.040	3.956	63.839	59.860	3.979	67.574	62.148	5.426
B: Indústrias extrativas	11.083	11.340	-257	10.656	10.186	470	9.714	9.100	614	9.095	8.810	285	8.818	8.700	118	8.771	8.380	391	8.712	7.970	742
C: Indústrias transformadoras	642.786	640.720	2.066	633.065	642.720	-9.655	605.385	594.780	10.605	598.282	594.630	3.652	613.322	598.635	14.687	632.725	605.475	27.250	650.219	641.328	8.891
D: Eletricidade, gás, vapor, água quente e fria e refrigeração	9.480	8.628	852	9.316	8.338	978	9.129	8.712	417	8.751	9.516	-765	8.520	8.844	-324	9.145	9.768	-623	9.146	9.720	-574
E: Captação, tratamento e distribuição de água; saneamento	29.740	28.650	1.090	30.685	30.628	57	30.243	29.609	634	29.700	29.624	76	29.647	24.840	4.807	29.593	24.216	5.377	31.519	25.142	6.377
F: Construção	361.642	331.933	29.709	328.827	329.035	-208	277.708	270.678	7.030	253.028	263.268	-10.240	244.219	214.025	30.194	247.406	254.166	-6.760	251.897	249.672	2.225
G: Comércio por grosso e a retalho; reparação e manutenção	623.824	593.574	30.250	610.007	599.736	10.271	575.389	596.364	-20.975	560.739	501.660	59.079	564.773	502.955	61.818	582.358	609.822	-27.464	597.460	600.690	-3.230
H: Transportes e armazenagem	155.184	154.096	1.088	152.590	153.448	-858	145.287	151.040	-5.753	142.897	148.984	-6.087	146.218	146.808	-590	149.790	144.848	4.942	154.971	141.168	13.803
I: Alojamento, restauração e similares	218.313	193.902	24.411	216.289	200.466	15.823	203.107	202.536	571	199.810	208.152	-8.342	207.785	213.000	-5.215	221.611	221.100	511	240.598	225.222	15.376
J: Atividades de informação e de comunicação	73.086	70.749	2.337	74.921	68.616	6.305	75.552	72.384	3.168	77.204	76.400	804	79.981	78.744	1.237	85.186	82.648	2.538	87.935	84.432	3.503
L: Atividades imobiliárias	48.757	25.446	23.311	46.179	25.671	20.508	42.274	25.929	16.345	40.642	26.290	14.352	41.770	27.030	14.740	45.141	28.269	16.872	49.697	29.912	19.785
M: Atividades de consultoria, científicas, técnicas e de investigação	140.094	134.708	5.386	140.142	140.772	-630	134.591	142.604	-8.013	137.125	110.451	26.674	145.407	113.088	32.319	150.129	155.256	-5.127	156.423	117.810	38.613
N: Atividades administrativas e dos serviços de apoio	281.351	273.033	8.318	271.930	270.006	1.924	250.615	247.000	3.615	249.898	251.960	-2.062	263.125	259.820	3.305	281.368	283.815	-2.447	295.000	275.400	19.600
P: Educação	44.547	43.389	1.158	44.167	39.768	4.399	42.231	40.984	1.247	40.628	36.337	4.291	41.223	37.142	4.081	42.303	38.899	3.404	42.321	38.213	4.108
Q: Atividades de saúde humana e apoio social	80.773	69.308	11.465	84.500	75.172	9.328	85.205	77.524	7.681	87.125	81.264	5.861	90.087	83.340	6.747	95.024	84.996	10.028	100.129	85.688	14.441
R: Atividades artísticas, de espetáculos, desporto e recreação	19.942	17.636	2.306	19.960	18.716	1.244	19.563	19.320	243	20.223	20.320	-97	20.780	21.248	-468	22.823	22.856	-33	25.588	18.648	6.940
S: Outras atividades de serviços	36.680	34.120	2.560	37.217	35.044	2.173	33.587	26.052	7.535	33.102	26.151	6.951	33.763	26.268	7.495	34.815	26.625	8.190	35.734	26.310	9.424
Totais (b)	2.824.929	2.671.660	153.269	2.760.265	2.690.914	69.351	2.589.309	2.560.868	28.441	2.542.739	2.444.741	97.998	2.598.434	2.419.527	178.907	2.702.027	2.660.999	41.028	2.804.923	2.639.473	165.450

Fonte: GEE, com base nos dados do SCIE (INE) e Quadros de Setor da Central de Balanços (Banco de Portugal), consultados em 23 de março de 2018.

Notas: por motivos de comparabilidade, os dados consultados referem-se apenas às sociedades não financeiras, agregados ao nível da Secção da CAE Rev.3, classificadas da secção A a S, exceto as secções K - Atividades Financeiras e de Seguros, O - Administração Pública e Defesa; Segurança Social Obrigatória. No caso da Central de Balanços, também se encontra excluída a CAE 70100 - Atividades das Sedes Sociais, inserida na Secção M - Atividades de Consultoria, Científicas, Técnicas e Similares. Ambas as fontes têm por base a informação prestada pelas empresas na IES - Informação Empresarial Simplificada, apesar das diferenças metodológicas de tratamento da informação.

(a): valores para o total das sociedades não financeiras, de acordo com os apresentados pelas respetivas fontes de informação.

(b): totais apurados pela agregação dos valores apresentados por secção da CAE Rev.3.

(a) e (b) poderão não ser coincidentes na medida em que os valores apresentados para a Central de Balanços do Banco de Portugal são calculados com base no produto do n.º de empresas pelo valor médio, ambos disponibilizados na mesma fonte.

Comparação Dados SCIE e Central de Balanços - 2010 - 2016

Atividade económica (Classe - CAE Rev. 3)	Gastos com o pessoal (M€) das Empresas																				
	2010			2011			2012			2013			2014			2015			2016		
	SCIE (1)	CB (2)	Diferença [(1) - (2)]	SCIE (1)	CB (2)	Diferença [(1) - (2)]	SCIE (1)	CB (2)	Diferença [(1) - (2)]	SCIE (1)	CB (2)	Diferença [(1) - (2)]	SCIE (1)	CB (2)	Diferença [(1) - (2)]	SCIE (1)	CB (2)	Diferença [(1) - (2)]	SCIE (1)	CB (2)	Diferença [(1) - (2)]
TOT: Total (a)	47.584,50	46.231,66	1.352,84	46.670,63	45.423,31	1.247,32	43.601,78	42.662,09	939,69	42.727,97	41.870,12	857,85	43.619,70	42.653,47	966,23	45.709,84	44.738,64	971,20	47.733,02	45.108,92	2.624,10
A: Agricultura, produção animal, caça, floresta e piscicultura	553,62	552,21	1,40	577,63	572,29	5,34	569,69	568,27	1,42	594,53	584,96	9,57	644,02	634,11	9,91	707,54	692,77	14,77	771,19	734,65	36,54
B: Indústrias extrativas	213,56	215,67	-2,11	208,88	210,03	-1,15	203,16	201,53	1,63	190,44	189,96	0,48	191,21	192,40	-1,19	196,70	193,79	2,91	192,89	185,74	7,15
C: Indústrias transformadoras	10.788,99	10.731,51	57,48	10.771,71	10.727,56	44,14	10.294,78	10.255,59	39,20	10.212,69	10.141,91	70,79	10.575,91	10.472,10	103,81	11.048,44	10.913,25	135,19	11.492,84	11.063,97	428,88
D: Eletricidade, gás, vapor, água quente e fria e refrigeração	515,85	514,72	1,13	465,70	460,59	5,11	478,15	474,83	3,32	445,52	440,21	5,30	379,41	377,25	2,16	417,70	509,51	-91,81	419,48	503,89	-84,41
E: Captação, tratamento e distribuição de água; saneamento	590,40	557,08	33,32	568,13	561,48	6,64	542,78	534,74	8,05	572,04	571,64	0,40	559,39	460,39	99,00	569,07	472,06	97,01	594,37	463,02	131,36
F: Construção	5.644,75	5.506,62	138,13	5.246,67	5.095,23	151,43	4.431,52	4.326,15	105,37	4.051,06	3.943,95	107,12	3.917,14	3.878,11	39,02	3.953,37	3.923,96	29,41	3.982,01	3.757,45	224,56
G: Comércio por grosso e a retalho; reparação e manutenção	10.445,78	10.335,61	110,17	10.244,07	10.127,79	116,28	9.561,40	9.464,69	96,71	9.169,50	9.120,73	48,78	9.329,54	9.319,04	10,49	9.713,35	9.678,63	34,72	10.163,77	9.907,82	255,95
H: Transportes e armazenagem	3.762,57	3.661,78	100,78	3.600,06	3.510,69	89,37	3.417,54	3.386,35	31,19	3.418,81	3.396,60	22,20	3.469,59	3.442,82	26,77	3.677,31	3.637,85	39,47	3.800,73	3.699,73	101,00
I: Alojamento, restauração e similares	2.417,22	2.337,70	79,52	2.412,26	2.346,66	65,60	2.233,90	2.177,04	56,86	2.141,41	2.118,13	23,28	2.233,37	2.185,12	48,25	2.416,92	2.372,85	44,06	2.683,38	2.563,08	120,30
J: Atividades de informação e de comunicação	2.537,60	2.464,20	73,41	2.479,15	2.390,95	88,20	2.380,93	2.338,03	42,90	2.511,09	2.497,41	13,68	2.416,17	2.428,06	-11,89	2.612,40	2.596,60	15,81	2.732,46	2.571,29	161,16
L: Atividades imobiliárias	549,05	472,56	76,49	514,75	448,98	65,77	431,02	404,41	26,62	400,56	386,65	13,91	405,05	404,58	0,47	439,44	431,81	7,63	497,78	471,23	26,54
M: Atividades de consultoria, científicas, técnicas e de investigação	3.165,13	2.796,88	368,25	3.188,52	2.826,12	362,41	3.004,76	2.715,93	288,83	3.002,71	2.701,00	301,71	3.129,51	2.795,81	333,70	3.223,09	2.884,90	338,20	3.297,13	2.786,25	510,88
N: Atividades administrativas e dos serviços de apoio	3.452,45	3.392,68	59,78	3.416,93	3.369,89	47,04	3.143,54	3.089,38	54,16	3.109,79	3.067,68	42,11	3.371,48	3.301,42	70,06	3.579,17	3.527,26	51,91	3.758,25	3.639,63	118,62
P: Educação	831,46	781,16	50,30	822,40	766,68	55,72	769,46	731,83	37,63	739,35	711,10	28,25	744,75	700,30	44,46	756,97	712,75	44,23	741,02	671,71	69,30
Q: Atividades de saúde humana e apoio social	1.207,89	1.101,22	106,67	1.259,42	1.192,01	67,41	1.283,38	1.220,99	62,38	1.308,04	1.250,05	58,00	1.355,94	1.288,17	67,77	1.434,74	1.358,87	75,87	1.564,00	1.448,00	116,00
R: Atividades artísticas, de espetáculos, desporto e recreativas	474,65	443,15	31,50	474,99	460,92	14,07	470,16	453,91	16,24	470,84	460,33	10,51	491,15	478,80	12,35	531,16	527,94	3,22	596,82	313,75	283,07
S: Outras atividades de serviços	433,52	366,90	66,61	419,37	355,44	63,93	385,61	318,44	67,17	389,60	287,81	101,79	406,07	294,99	111,08	432,44	303,83	128,62	444,90	327,71	117,19
Totais (b)	47.584,50	46.231,66	1.352,84	46.670,63	45.423,31	1.247,32	43.601,78	42.662,09	939,69	42.727,97	41.870,12	857,85	43.619,70	42.653,47	966,23	45.709,84	44.738,64	971,20	47.733,02	45.108,92	2.624,10

Fonte: GEE, com base nos dados do SCIE (INE) e Quadros de Setor da Central de Balanços (Banco de Portugal), consultados em 23 de março de 2018.

Notas: por motivos de comparabilidade, os dados consultados referem-se apenas às sociedades não financeiras, agregados ao nível da Secção da CAE Rev.3, classificadas da secção A a S, exceto as secções K - Atividades Financeiras e de Seguros, O - Administração Pública e Defesa; Segurança Social Obrigatória. No caso da Central de Balanços, também se encontra excluída a CAE 70100 - Atividades das Sedes Sociais, inserida na Secção M - Atividades de Consultoria, Científicas, Técnicas e Similares. Ambas as fontes têm por base a informação prestada pelas empresas na IES - Informação Empresarial Simplificada, apesar das diferenças metodológicas de tratamento da informação.

(a): valores para o total das sociedades não financeiras, de acordo com os apresentados pelas respetivas fontes de informação.

(b): totais apurados pela agregação dos valores apresentados por secção da CAE Rev.3.

(a) e (b) poderão não ser coincidentes na medida em que os valores apresentados para a Central de Balanços do Banco de Portugal são calculados com base no produto do n.º de empresas pelo valor médio, ambos disponibilizados na mesma fonte.

Comparação Dados SCIE e Central de Balanços - 2010 - 2016

Atividade económica (Classe - CAE Rev. 3)	Imposto sobre o rendimento (M€) das Empresas																				
	2010			2011			2012			2013			2014			2015			2016		
	SCIE (1)	CB (2)	Diferença [(1) - (2)]	SCIE (1)	CB (2)	Diferença [(1) - (2)]	SCIE (1)	CB (2)	Diferença [(1) - (2)]	SCIE (1)	CB (2)	Diferença [(1) - (2)]	SCIE (1)	CB (2)	Diferença [(1) - (2)]	SCIE (1)	CB (2)	Diferença [(1) - (2)]	SCIE (1)	CB (2)	Diferença [(1) - (2)]
TOT: Total (a)	3.884,20	3.884,79	-0,60	3.334,83	3.509,05	-174,23	3.126,35	3.238,98	-112,63	3.143,92	3.224,72	-80,80	3.755,81	3.728,98	26,83	3.915,98	4.061,45	-145,47	4.207,46	4.147,06	60,40
A: Agricultura, produção animal, caça, floresta e piscicultura	34,02	35,62	-1,60	29,94	29,01	0,93	44,99	45,27	-0,29	32,59	30,69	1,90	46,35	45,72	0,63	61,18	60,66	0,53	74,76	72,44	2,32
B: Indústrias extrativas	74,41	73,64	0,78	22,22	21,26	0,96	42,79	40,96	1,83	19,64	19,77	-0,14	24,12	24,30	-0,18	4,64	4,61	0,03	7,40	6,94	0,47
C: Indústrias transformadoras	761,68	765,81	-4,13	756,10	758,53	-2,43	643,30	649,37	-6,07	583,41	592,89	-9,48	552,40	545,42	6,98	846,16	841,03	5,13	927,49	903,83	23,66
D: Eletricidade, gás, vapor, água quente e fria e refrigeração	404,60	370,79	33,81	298,28	252,76	45,52	404,08	340,40	63,68	485,20	414,93	70,28	570,96	507,27	63,69	456,06	392,44	63,62	452,45	397,80	54,66
E: Captação, tratamento e distribuição de água; saneamento	55,88	51,48	4,41	62,87	62,97	-0,10	56,14	56,11	0,03	61,17	61,30	-0,13	78,86	79,25	-0,39	89,57	88,92	0,66	75,86	73,40	2,45
F: Construção	322,53	318,05	4,48	275,84	274,50	1,34	272,81	269,05	3,76	214,83	195,28	19,56	237,50	247,43	-9,93	250,92	250,25	0,68	240,13	230,16	9,98
G: Comércio por grosso e a retalho; reparação e manutenção	926,37	986,07	-59,70	687,92	752,11	-64,19	667,93	716,81	-48,88	755,28	824,78	-69,49	880,43	947,39	-66,96	935,08	995,46	-60,38	976,86	1.008,42	-31,56
H: Transportes e armazenagem	234,40	223,47	10,94	275,49	266,37	9,12	248,15	250,80	-2,65	259,36	262,63	-3,27	357,66	355,68	1,98	341,42	344,58	-3,15	385,13	379,65	5,48
I: Alojamento, restauração e similares	51,71	50,13	1,58	51,55	13,53	38,03	31,53	42,90	-11,37	45,00	46,56	-1,57	77,19	80,69	-3,50	108,58	107,28	1,30	157,82	156,37	1,44
J: Atividades de informação e de comunicação	355,49	347,92	7,57	546,05	547,13	-1,07	249,64	246,68	2,96	194,13	201,49	-7,36	120,95	123,49	-2,54	190,64	190,35	0,29	101,74	91,45	10,29
L: Atividades imobiliárias	212,66	207,56	5,10	29,83	55,94	-26,11	81,20	84,03	-2,83	50,40	13,24	37,16	161,04	201,21	-40,17	261,85	258,67	3,17	269,88	266,63	3,25
M: Atividades de consultoria, científicas, técnicas e de investigação	173,17	179,32	-6,16	31,37	200,53	-169,17	114,72	232,23	-117,51	140,14	248,38	-108,24	328,90	251,65	77,25	42,87	202,15	-159,28	174,89	217,84	-42,95
N: Atividades administrativas e dos serviços de apoio	93,62	100,85	-7,24	72,74	81,49	-8,75	69,57	67,69	1,88	91,54	99,74	-8,20	103,70	105,99	-2,29	105,66	110,50	-4,84	129,88	119,02	10,86
P: Educação	17,44	16,58	0,86	15,95	15,37	0,58	15,43	15,61	-0,17	15,31	15,73	-0,42	16,21	15,75	0,46	16,95	15,60	1,36	16,15	16,74	-0,59
Q: Atividades de saúde humana e apoio social	140,55	133,82	6,72	150,85	145,32	5,53	154,52	150,37	4,16	165,86	165,86	0,01	161,10	161,72	-0,61	159,80	157,49	2,30	169,88	163,82	6,07
R: Atividades artísticas, de espetáculos, desporto e recreação	12,15	11,66	0,49	14,31	15,86	-1,55	13,43	13,69	-0,26	14,45	16,63	-2,18	22,14	21,29	0,85	25,46	24,12	1,34	27,62	24,35	3,27
S: Outras atividades de serviços	13,52	12,03	1,49	13,52	16,37	-2,85	16,11	17,00	-0,90	15,60	14,83	0,77	16,30	14,74	1,56	19,13	17,35	1,78	19,52	18,21	1,30
Totais (b)	3.884,20	3.884,80	-0,60	3.334,83	3.509,05	-174,23	3.126,35	3.238,98	-112,62	3.143,92	3.224,72	-80,80	3.755,81	3.728,98	26,83	3.915,98	4.061,45	-145,47	4.207,46	4.147,06	60,40

Fonte: GEE, com base nos dados do SCIE (INE) e Quadros de Setor da Central de Balanços (Banco de Portugal), consultados em 23 de março de 2018.

Notas: por motivos de comparabilidade, os dados consultados referem-se apenas às sociedades não financeiras, agregados ao nível da Secção da CAE Rev.3, classificadas da secção A a S, exceto as secções K - Atividades Financeiras e de Seguros, O - Administração Pública e Defesa; Segurança Social Obrigatória. No caso da Central de Balanços, também se encontra excluída a CAE 70100 - Atividades das Sedes Sociais, inserida na Secção M - Atividades de Consultoria, Científicas, Técnicas e Similares. Ambas as fontes têm por base a informação prestada pelas empresas na IES - Informação Empresarial Simplificada, apesar das diferenças metodológicas de tratamento da informação.

(a): valores para o total das sociedades não financeiras, de acordo com os apresentados pelas respetivas fontes de informação.

(b): totais apurados pela agregação dos valores apresentados por secção da CAE Rev.3.

(a) e (b) poderão não ser coincidentes na medida em que os valores apresentados para a Central de Balanços do Banco de Portugal são calculados com base no produto do n.º de empresas pelo valor médio, ambos disponibilizados na mesma fonte.

Comparação Dados SCIE e Central de Balanços - 2010 - 2016

Atividade económica (Classe - CAE Rev. 3)	Resultado líquido do período (M€) das Empresas																				
	2010			2011			2012			2013			2014			2015			2016		
	SCIE (1)	CB (2)	Diferença [(1) - (2)]	SCIE (1)	CB (2)	Diferença [(1) - (2)]	SCIE (1)	CB (2)	Diferença [(1) - (2)]	SCIE (1)	CB (2)	Diferença [(1) - (2)]	SCIE (1)	CB (2)	Diferença [(1) - (2)]	SCIE (1)	CB (2)	Diferença [(1) - (2)]	SCIE (1)	CB (2)	Diferença [(1) - (2)]
TOT: Total (a)	32.359,81	14.785,94	17.573,87	2.415,49	1.843,41	572,08	146,12	-198,92	345,03	5.964,74	3.797,31	2.167,43	3.891,56	3.597,50	294,06	13.361,68	10.551,04	2.810,64	15.494,22	12.172,98	3.321,23
A: Agricultura, produção animal, caça, floresta e piscicultura	57,91	49,78	8,13	-47,26	-55,86	8,60	-28,09	-58,93	30,84	-21,62	-30,19	8,58	30,24	34,37	-4,13	103,59	104,10	-0,51	113,94	93,08	20,86
B: Indústrias extrativas	91,24	90,07	1,17	91,89	87,68	4,21	49,77	44,88	4,89	51,34	51,42	-0,08	61,12	59,73	1,39	21,01	23,26	-2,25	56,73	42,06	14,67
C: Indústrias transformadoras	2.427,27	2.053,72	373,55	1.576,73	1.309,23	267,50	895,02	653,88	241,14	1.438,39	1.160,34	278,05	2.080,08	1.353,89	726,19	4.645,67	3.457,27	1.188,40	3.864,72	3.262,30	602,42
D: Eletricidade, gás, vapor, água quente e fria e refrigeração	2.248,93	2.148,07	100,86	1.819,40	1.698,32	121,08	2.136,66	1.947,19	189,46	2.294,75	2.111,31	183,44	2.255,17	2.012,43	242,74	2.148,15	1.887,78	260,37	2.120,37	1.961,88	158,50
E: Captação, tratamento e distribuição de água; saneamento	247,81	233,38	14,42	252,01	254,72	-2,71	247,48	247,06	0,42	187,47	189,12	-1,65	289,59	264,93	24,66	357,30	321,26	36,04	334,58	300,99	33,59
F: Construção	513,01	436,85	76,16	-1.215,02	-1.297,17	82,15	-1.166,47	-1.292,45	125,99	-385,66	-481,73	96,06	-109,90	-151,06	41,16	-97,05	-73,95	-23,10	290,52	458,32	-167,80
G: Comércio por grosso e a retalho; reparação e manutenção	1.509,31	1.782,26	-272,95	46,62	450,39	-403,77	-519,19	-259,30	-259,89	490,65	799,91	-309,26	1.401,16	1.749,17	-348,01	1.846,90	2.047,41	-200,50	2.442,13	2.617,23	-175,10
H: Transportes e armazenagem	923,17	894,88	28,29	95,10	88,06	7,04	-768,05	-59,45	-708,60	444,58	434,27	10,31	578,15	536,01	42,14	936,69	947,10	-10,40	1.168,26	1.172,44	-4,18
I: Alojamento, restauração e similares	-348,01	-318,64	-29,37	-538,30	-624,26	85,96	-1.008,91	-1.014,37	5,47	-776,30	-727,55	-48,75	-456,84	-449,98	-6,86	-60,84	-41,92	-18,92	178,26	190,55	-12,29
J: Atividades de informação e de comunicação	6.268,58	6.369,48	-100,90	72,86	3,30	69,56	440,29	490,97	-50,69	173,35	185,51	-12,16	-2.183,17	-2.177,30	-5,87	-145,51	-8,60	-136,91	217,02	299,46	-82,44
L: Atividades imobiliárias	64,09	55,25	8,84	-887,59	-772,27	-115,32	-942,75	-924,03	-18,72	-568,62	-549,59	-19,04	-191,89	-205,43	13,54	111,17	196,81	-85,64	470,92	504,57	-33,65
M: Atividades de consultoria, científicas, técnicas e de investigação	17.964,58	577,78	17.386,80	1.097,85	690,26	407,58	884,45	83,22	801,23	2.417,48	441,40	1.976,08	-385,02	-23,67	-361,35	2.675,25	983,98	1.691,27	3.282,80	485,97	2.796,83
N: Atividades administrativas e dos serviços de apoio	146,20	176,83	-30,63	-48,01	37,65	-85,66	-35,18	-27,46	-7,72	65,78	72,80	-7,01	224,16	266,31	-42,15	276,44	331,30	-54,86	416,30	289,38	126,92
P: Educação	31,04	29,69	1,35	-0,05	0,12	-0,16	-20,25	-16,28	-3,97	-19,34	-16,93	-2,42	-9,14	-9,31	0,17	-5,42	-3,62	-1,80	10,74	14,29	-3,54
Q: Atividades de saúde humana e apoio social	309,05	326,59	-17,53	234,06	222,65	11,41	179,15	150,03	29,12	278,35	282,81	-4,46	350,38	346,72	3,66	453,05	451,90	1,15	432,35	426,24	6,11
R: Atividades artísticas, de espetáculos, desporto e recreação	-82,13	-93,60	11,47	-109,56	-210,76	101,20	-167,21	-125,98	-41,23	-73,94	-93,15	19,21	-37,21	10,29	-47,50	95,69	-63,84	159,53	94,42	56,49	37,93
S: Outras atividades de serviços	-12,22	-26,45	14,23	-25,24	-38,66	13,42	-30,60	-37,90	7,30	-31,92	-32,44	0,52	-5,33	-19,60	14,28	-0,41	-9,18	8,77	0,16	-2,27	2,42
Totais (b)	32.359,81	14.785,94	17.573,87	2.415,49	1.843,40	572,08	146,12	-198,92	345,03	5.964,74	3.797,31	2.167,42	3.891,56	3.597,50	294,06	13.361,68	10.551,04	2.810,64	15.494,22	12.172,98	3.321,24

Fonte: GEE, com base nos dados do SCIE (INE) e Quadros de Setor da Central de Balanços (Banco de Portugal), consultados em 23 de março de 2018.

Notas: por motivos de comparabilidade, os dados consultados referem-se apenas às sociedades não financeiras, agregados ao nível da Secção da CAE Rev.3, classificadas da secção A a S, exceto as secções K - Atividades Financeiras e de Seguros, O - Administração Pública e Defesa; Segurança Social Obrigatória. No caso da Central de Balanços, também se encontra excluída a CAE 70100 - Atividades das Sedes Sociais, inserida na Secção M - Atividades de Consultoria, Científicas, Técnicas e Similares. Ambas as fontes têm por base a informação prestada pelas empresas na IES - Informação Empresarial Simplificada, apesar das diferenças metodológicas de tratamento da informação.

(a): valores para o total das sociedades não financeiras, de acordo com os apresentados pelas respetivas fontes de informação.

(b): totais apurados pela agregação dos valores apresentados por secção da CAE Rev.3.

(a) e (b) poderão não ser coincidentes na medida em que os valores apresentados para a Central de Balanços do Banco de Portugal são calculados com base no produto do n.º de empresas pelo valor médio, ambos disponibilizados na mesma fonte.

Comparação Dados SCIE e Central de Balanços - 2010 - 2016

Atividade económica (Classe - CAE Rev. 3)	Volume de negócios (M€) das Empresas																				
	2010			2011			2012			2013			2014			2015			2016		
	SCIE (1)	CB (2)	Diferença [(1) - (2)]	SCIE (1)	CB (2)	Diferença [(1) - (2)]	SCIE (1)	CB (2)	Diferença [(1) - (2)]	SCIE (1)	CB (2)	Diferença [(1) - (2)]	SCIE (1)	CB (2)	Diferença [(1) - (2)]	SCIE (1)	CB (2)	Diferença [(1) - (2)]	SCIE (1)	CB (2)	Diferença [(1) - (2)]
TOT: Total (a)	329.940,90	325.274,51	4.666,39	324.116,34	320.318,22	3.798,13	304.937,84	300.673,22	4.264,62	303.407,54	300.025,75	3.381,79	308.805,57	306.209,42	2.596,15	317.226,87	313.226,97	3.999,90	325.886,29	312.803,39	13.082,89
A: Agricultura, produção animal, caça, floresta e	3.091,32	3.157,66	-66,33	3.277,90	3.321,57	-43,67	3.566,26	3.639,01	-72,75	3.804,82	3.724,85	79,97	4.088,25	4.001,37	86,88	4.458,69	4.366,05	92,63	4.727,44	4.496,32	231,12
B: Indústrias extrativas	1.145,65	1.173,99	-28,34	1.150,31	1.170,45	-20,15	1.049,97	1.044,59	5,38	975,03	974,56	0,47	943,00	945,23	-2,23	961,32	950,11	11,20	909,87	879,67	30,20
C: Indústrias transformadoras	74.188,41	73.228,19	960,23	79.150,01	78.371,05	778,96	77.932,29	77.145,41	786,89	78.596,08	77.509,50	1.086,58	79.766,58	78.151,75	1.614,83	81.253,13	79.808,83	1.444,30	81.338,90	77.991,01	3.347,88
D: Eletricidade, gás, vapor, água quente e fria e	17.841,89	16.368,02	1.473,87	19.822,57	17.719,11	2.103,47	20.677,10	18.164,98	2.512,12	21.551,90	18.627,99	2.923,91	21.669,02	18.521,78	3.147,24	21.117,54	18.552,75	2.564,79	20.563,82	18.802,01	1.761,80
E: Captação, tratamento e distribuição de água;	3.207,81	2.986,80	221,02	3.441,84	3.415,00	26,84	3.363,01	3.302,95	60,06	3.188,91	3.200,42	-11,52	3.144,28	2.763,53	380,74	3.269,09	2.890,53	378,55	3.273,94	2.756,24	517,70
F: Construção	33.227,33	32.727,43	499,91	27.863,30	27.374,02	489,27	21.075,81	20.815,10	260,71	18.665,75	18.301,36	364,39	17.328,30	17.321,10	7,20	17.142,08	17.086,49	55,59	16.661,13	15.986,35	674,78
G: Comércio por grosso e a retalho; reparação e	123.531,71	124.079,58	-547,87	118.480,77	118.971,32	-490,55	110.878,54	110.757,52	121,02	110.818,33	111.654,69	-836,37	113.924,90	115.351,81	-1.426,91	118.212,73	118.267,40	-54,68	122.740,86	119.895,13	2.845,73
H: Transportes e armazenagem	17.627,93	17.012,35	615,57	17.924,03	17.102,69	821,34	17.510,68	16.956,45	554,23	17.473,73	17.114,63	359,09	17.816,36	17.718,74	97,62	17.685,09	17.804,87	-119,78	18.376,35	17.248,13	1.128,22
I: Alojamento, restauração e similares	7.931,56	7.638,33	293,22	7.883,36	7.681,90	201,46	6.982,46	6.816,83	165,63	7.085,71	7.008,54	77,17	7.820,86	7.672,21	148,66	8.631,52	8.512,57	118,96	9.963,61	9.524,46	439,15
J: Atividades de informação e de comunicação	13.616,43	13.384,53	231,90	12.611,94	12.366,43	245,51	12.005,56	11.792,98	212,58	11.593,17	11.506,46	86,71	11.270,75	11.310,68	-39,92	11.327,63	11.368,67	-41,04	11.823,18	11.524,19	298,99
L: Atividades imobiliárias	5.725,09	4.791,13	933,96	4.605,79	3.792,66	813,13	3.639,53	3.285,85	353,68	3.649,88	3.383,02	266,86	3.923,65	3.735,93	187,72	4.700,40	4.437,78	262,62	5.293,86	4.803,95	489,91
M: Atividades de consultoria, científicas, técnicas	10.206,74	10.561,36	-354,63	9.812,53	11.339,74	-1.527,21	9.109,85	10.163,08	-1.053,23	8.963,27	10.206,64	-1.243,36	9.244,44	11.177,63	-1.933,20	9.560,84	10.634,34	-1.073,50	9.923,65	10.025,54	-101,89
N: Atividades administrativas e dos serviços de	9.621,80	9.723,22	-101,42	9.232,14	9.313,89	-81,75	8.622,70	8.658,88	-36,18	8.453,95	8.552,54	-98,59	8.840,10	8.931,15	-91,06	9.251,37	9.447,00	-195,63	10.009,02	9.650,82	358,20
P: Educação	1.319,04	1.244,34	74,70	1.269,55	1.197,61	71,94	1.160,14	1.118,83	41,30	1.116,77	1.083,74	33,04	1.133,57	1.080,26	53,31	1.170,09	1.119,01	51,08	1.182,84	1.092,80	90,04
Q: Atividades de saúde humana e apoio social	5.011,96	4.715,86	296,10	5.064,41	4.836,17	228,24	5.002,44	4.802,29	200,15	5.124,13	4.979,75	144,38	5.349,83	5.191,19	158,64	5.649,25	5.475,34	173,91	5.954,79	5.640,42	314,38
R: Atividades artísticas, de espetáculos, desportos	1.597,11	1.564,44	32,67	1.526,07	1.459,75	66,32	1.442,31	1.390,17	52,14	1.412,10	1.436,19	-24,09	1.548,80	1.548,13	0,67	1.743,95	1.676,42	67,52	2.004,69	1.591,08	413,61
S: Outras atividades de serviços	1.049,12	917,29	131,83	999,82	884,86	114,96	919,17	818,29	100,88	934,01	760,87	173,14	992,87	786,92	205,95	1.092,15	828,79	263,37	1.138,33	895,26	243,06
Totais (b)	329.940,90	325.274,51	4.666,39	324.116,34	320.318,22	3.798,13	304.937,84	300.673,22	4.264,62	303.407,54	300.025,75	3.381,79	308.805,57	306.209,42	2.596,15	317.226,87	313.226,97	3.999,90	325.886,29	312.803,39	13.082,89

Fonte: GEE, com base nos dados do SCIE (INE) e Quadros de Setor da Central de Balanços (Banco de Portugal), consultados em 23 de março de 2018.

Notas: por motivos de comparabilidade, os dados consultados referem-se apenas às sociedades não financeiras, agregados ao nível da Secção da CAE Rev.3, classificadas da secção A a S, exceto as secções K - Atividades Financeiras e de Seguros, O - Administração Pública e Defesa; Segurança Social Obrigatória. No caso da Central de Balanços, também se encontra excluída a CAE 70100 - Atividades das Sedes Sociais, inserida na Secção M - Atividades de Consultoria, Científicas, Técnicas e Similares. Ambas as fontes têm por base a informação prestada pelas empresas na IES - Informação Empresarial Simplificada, apesar das diferenças metodológicas de tratamento da informação.

(a): valores para o total das sociedades não financeiras, de acordo com os apresentados pelas respetivas fontes de informação.

(b): totais apurados pela agregação dos valores apresentados por secção da CAE Rev.3.

(a) e (b) poderão não ser coincidentes na medida em que os valores apresentados para a Central de Balanços do Banco de Portugal são calculados com base no produto do n.º de empresas pelo valor médio, ambos disponibilizados na mesma fonte.

Comparação Dados SCIE e Central de Balanços - 2010 - 2016

Atividade económica (Classe - CAE Rev. 3)	Ativo (M€) das Empresas																				
	2010			2011			2012			2013			2014			2015			2016		
	SCIE (1)	CB (2)	Diferença [(1) - (2)]	SCIE (1)	CB (2)	Diferença [(1) - (2)]	SCIE (1)	CB (2)	Diferença [(1) - (2)]	SCIE (1)	CB (2)	Diferença [(1) - (2)]	SCIE (1)	CB (2)	Diferença [(1) - (2)]	SCIE (1)	CB (2)	Diferença [(1) - (2)]	SCIE (1)	CB (2)	Diferença [(1) - (2)]
TOT: Total (a)	602.186,98	503.936,82	98.250,16	599.998,36	505.497,40	94.500,96	582.366,23	492.637,31	89.728,92	578.607,37	488.614,59	89.992,78	563.422,45	482.823,18	80.599,28	566.069,17	483.363,23	82.705,94	571.156,74	474.890,53	96.266,21
A: Agricultura, produção animal, caça, floresta e piscicultura	9.220,24	9.250,38	-30,15	9.467,77	9.397,29	70,48	9.633,28	9.542,12	91,16	10.069,51	9.973,93	95,58	10.696,99	10.536,46	160,52	11.303,52	11.112,27	191,24	12.162,77	11.320,97	841,80
B: Indústrias extrativas	2.504,59	2.554,03	-49,44	2.492,66	2.537,99	-45,33	2.477,40	2.488,23	-10,84	2.396,30	2.418,22	-21,91	2.418,16	2.501,74	-83,58	2.316,12	2.368,80	-52,68	2.462,53	2.348,94	113,59
C: Indústrias transformadoras	84.207,36	83.219,57	987,78	85.099,31	83.520,68	1.578,63	82.137,87	81.443,08	694,79	81.544,54	81.192,60	351,94	82.300,58	81.303,12	997,46	82.359,87	81.496,43	863,44	85.796,42	82.010,29	3.786,12
D: Eletricidade, gás, vapor, água quente e fria e refrigeração	50.262,19	49.340,93	921,26	53.194,65	52.010,46	1.184,19	56.421,40	55.738,07	683,34	57.448,69	56.514,12	934,57	58.162,45	57.408,55	753,90	59.261,50	58.879,53	381,96	58.401,25	57.568,65	832,60
E: Captação, tratamento e distribuição de água; saneamento	12.783,63	12.550,42	233,21	13.328,73	13.299,33	29,40	13.356,07	13.258,49	97,58	13.296,21	13.308,56	-12,35	13.324,93	12.095,28	1.229,65	13.890,06	12.649,65	1.240,41	13.795,85	11.830,74	1.965,11
F: Construção	72.282,75	70.260,15	2.022,60	68.046,56	66.622,72	1.423,84	62.573,67	61.727,54	846,12	58.633,79	58.586,11	47,68	55.085,04	54.959,86	125,18	51.339,16	50.699,06	640,10	48.498,18	44.721,59	3.776,58
G: Comércio por grosso e a retalho; reparação e manutenção	84.702,66	87.564,66	-2.862,00	82.922,54	85.254,68	-2.332,14	79.112,25	79.861,54	-749,29	77.224,58	79.303,90	-2.079,31	78.092,23	80.893,63	-2.801,40	79.682,28	81.800,74	-2.118,45	82.737,68	82.537,76	199,92
H: Transportes e armazenagem	35.963,83	34.037,42	1.926,41	34.589,72	32.551,24	2.038,48	34.361,14	32.336,47	2.024,67	34.414,98	32.814,37	1.600,61	35.189,44	34.241,05	948,39	34.593,88	34.252,94	340,94	34.361,90	33.205,89	1.156,01
I: Alojamento, restauração e similares	18.462,59	17.679,40	783,19	18.922,49	18.675,01	247,48	19.013,28	18.887,82	125,46	18.820,90	19.052,96	-232,06	19.068,27	18.895,92	172,35	19.509,87	19.241,02	268,85	21.363,88	20.231,14	1.132,74
J: Atividades de informação e de comunicação	36.461,50	35.924,74	536,76	35.263,37	34.485,68	777,69	33.762,36	33.630,21	132,14	32.354,87	32.273,78	81,09	21.803,17	21.810,17	-7,00	28.480,26	20.560,46	7.919,80	27.446,70	19.963,94	7.482,75
L: Atividades imobiliárias	52.405,74	50.382,95	2.022,79	50.778,20	49.259,20	1.519,00	49.215,65	48.911,18	304,47	47.768,74	48.172,09	-403,35	50.063,37	49.605,04	458,33	51.693,23	51.208,40	484,83	54.119,43	52.157,09	1.962,34
M: Atividades de consultoria, científicas, técnicas e de investigação	113.727,33	24.173,48	89.553,85	115.978,77	30.165,61	85.813,16	111.230,95	27.559,96	83.670,99	116.426,12	28.689,12	87.737,00	108.488,76	31.608,41	76.880,35	101.971,40	31.159,60	70.811,80	99.469,69	30.420,84	69.048,85
N: Atividades administrativas e dos serviços de apoio	12.614,87	11.775,75	839,12	13.194,84	12.412,26	782,57	12.788,36	12.329,48	458,88	11.553,77	11.385,47	168,30	11.890,63	11.715,29	175,34	12.010,21	12.480,14	-469,94	12.389,80	12.452,37	-62,57
P: Educação	2.180,94	2.069,03	111,91	2.141,14	2.030,52	110,62	2.078,39	2.018,73	59,66	2.054,15	1.998,96	55,19	2.122,15	2.024,14	98,02	2.150,78	2.049,03	101,75	2.218,74	2.044,95	173,79
Q: Atividades de saúde humana e apoio social	7.905,79	7.341,09	564,70	7.987,40	7.456,37	531,02	7.918,32	7.350,68	567,64	7.993,91	7.556,22	437,68	8.093,38	7.742,27	351,11	8.268,32	7.875,96	392,36	8.583,25	7.827,87	755,38
R: Atividades artísticas, de espetáculos, desporto e recreação	4.701,84	4.358,87	342,97	4.674,80	4.377,58	297,23	4.528,52	4.306,14	222,39	4.561,55	4.304,35	257,19	4.447,22	4.415,61	31,61	4.934,37	4.450,62	483,74	5.177,90	3.134,91	2.043,00
S: Outras atividades de serviços	1.799,13	1.453,94	345,19	1.915,42	1.440,79	474,62	1.757,32	1.247,57	509,76	2.044,75	1.069,83	974,92	2.175,70	1.066,64	1.109,06	2.304,35	1.078,58	1.225,77	2.170,78	1.112,59	1.058,19
Totais (b)	602.186,98	503.936,82	98.250,16	599.998,36	505.497,40	94.500,96	582.366,23	492.637,31	89.728,92	578.607,37	488.614,59	89.992,77	563.422,45	482.823,17	80.599,28	566.069,17	483.363,23	82.705,94	571.156,74	474.890,53	96.266,21

Fonte: GEE, com base nos dados do SCIE (INE) e Quadros de Setor da Central de Balanços (Banco de Portugal), consultados em 23 de março de 2018.

Notas: por motivos de comparabilidade, os dados consultados referem-se apenas às sociedades não financeiras, agregados ao nível da Secção da CAE Rev.3, classificadas da secção A a S, exceto as secções K - Atividades Financeiras e de Seguros, O - Administração Pública e Defesa; Segurança Social Obrigatória. No caso da Central de Balanços, também se encontra excluída a CAE 70100 - Atividades das Sedes Sociais, inserida na Secção M - Atividades de Consultoria, Científicas, Técnicas e Similares. Ambas as fontes têm por base a informação prestada pelas empresas na IES - Informação Empresarial Simplificada, apesar das diferenças metodológicas de tratamento da informação.

(a): valores para o total das sociedades não financeiras, de acordo com os apresentados pelas respetivas fontes de informação.

(b): totais apurados pela agregação dos valores apresentados por secção da CAE Rev.3.

(a) e (b) poderão não ser coincidentes na medida em que os valores apresentados para a Central de Balanços do Banco de Portugal são calculados com base no produto do n.º de empresas pelo valor médio, ambos disponibilizados na mesma fonte.

Comparação Dados SCIE e Central de Balanços - 2010 - 2016

Atividade económica (Classe - CAE Rev. 3)	Capital próprio (M€) das Empresas																				
	2010			2011			2012			2013			2014			2015			2016		
	SCIE (1)	CB (2)	Diferença [(1) - (2)]	SCIE (1)	CB (2)	Diferença [(1) - (2)]	SCIE (1)	CB (2)	Diferença [(1) - (2)]	SCIE (1)	CB (2)	Diferença [(1) - (2)]	SCIE (1)	CB (2)	Diferença [(1) - (2)]	SCIE (1)	CB (2)	Diferença [(1) - (2)]	SCIE (1)	CB (2)	Diferença [(1) - (2)]
TOT: Total (a)	203.934,06	152.075,68	51.858,39	196.030,01	149.999,33	46.030,68	187.218,81	143.146,05	44.072,76	191.007,35	144.482,74	46.524,61	181.348,12	141.495,37	39.852,75	187.854,54	152.108,82	35.745,73	194.793,90	154.970,63	39.823,27
A: Agricultura, produção animal, caça, floresta e piscicultura	3.351,40	3.383,20	-31,80	3.512,70	3.483,11	29,59	3.580,66	3.525,85	54,81	3.818,31	3.731,41	86,90	4.048,78	3.904,37	144,41	4.289,04	4.184,41	104,63	4.758,07	4.270,19	487,88
B: Indústrias extrativas	1.053,36	1.078,86	-25,50	1.090,64	1.108,12	-17,48	1.132,02	1.149,40	-17,38	1.141,21	1.155,73	-14,52	1.175,95	1.233,52	-57,56	1.110,62	1.177,65	-67,03	1.212,17	1.154,85	57,32
C: Indústrias transformadoras	29.649,41	29.742,11	-92,70	30.336,36	30.033,30	303,06	29.312,56	29.702,28	-389,73	30.105,82	30.228,94	-123,12	33.078,23	32.779,60	298,63	34.519,42	33.926,64	592,78	34.997,80	33.638,65	1.359,15
D: Eletricidade, gás, vapor, água quente e fria e refrigeração	12.998,71	12.823,09	175,61	13.350,18	13.087,29	262,89	13.304,95	12.993,26	311,69	13.675,13	13.350,85	324,28	14.382,38	14.063,90	318,49	14.536,25	14.526,30	9,95	15.178,70	14.895,73	282,97
E: Captação, tratamento e distribuição de água; saneamento	3.196,26	3.053,35	142,91	3.353,83	3.338,78	15,06	3.490,30	3.453,81	36,50	3.663,11	3.675,54	-12,43	3.910,63	3.242,53	668,09	4.562,60	3.837,77	724,82	4.681,10	3.887,80	793,30
F: Construção	16.030,73	15.648,74	381,99	14.393,61	13.714,84	678,77	12.770,12	12.440,80	329,32	12.696,38	12.513,75	182,63	12.755,84	12.840,27	-84,43	12.514,02	12.629,30	-115,28	12.659,50	12.339,78	319,72
G: Comércio por grosso e a retalho; reparação e manutenção	24.414,74	26.287,14	-1.872,40	23.787,69	25.719,63	-1.931,94	23.543,13	23.514,16	28,97	23.745,00	24.624,95	-879,95	25.073,34	26.312,13	-1.238,79	26.670,94	27.517,65	-846,72	28.508,81	29.019,82	-511,01
H: Transportes e armazenagem	8.389,63	8.060,91	328,73	6.440,10	6.512,90	-72,80	5.201,94	6.306,66	-1.104,71	5.701,17	5.804,45	-103,28	5.534,09	5.635,32	-101,23	6.003,24	6.129,60	-126,36	6.035,08	6.032,03	3,04
I: Alojamento, restauração e similares	5.453,05	5.221,07	231,99	5.071,65	4.894,92	176,73	4.377,61	4.084,06	293,55	3.857,81	3.853,56	4,25	4.270,47	4.093,92	176,55	4.682,67	4.533,23	149,44	5.655,50	5.326,44	329,06
J: Atividades de informação e de comunicação	16.819,03	16.406,49	412,54	15.934,94	15.569,38	365,56	15.075,15	14.968,84	106,31	14.143,11	13.991,46	151,66	3.865,63	3.841,77	23,86	3.752,28	3.814,38	-62,10	4.043,23	4.058,70	-15,48
L: Atividades imobiliárias	14.600,06	13.957,74	642,32	13.864,77	13.588,74	276,03	13.532,76	13.362,60	170,16	13.456,77	13.495,12	-38,34	14.592,99	14.496,47	96,52	16.171,26	16.308,06	-136,80	17.868,24	17.620,01	248,23
M: Atividades de consultoria, científicas, técnicas e de investigação	60.090,32	9.057,20	51.033,12	56.830,51	11.693,69	45.136,83	54.025,88	10.522,91	43.502,97	56.766,27	10.842,17	45.924,09	49.881,56	11.034,30	38.847,26	49.458,17	14.680,12	34.778,05	49.122,98	13.988,43	35.134,55
N: Atividades administrativas e dos serviços de apoio	2.452,00	2.369,15	82,85	2.510,74	2.414,68	96,06	2.453,70	2.415,46	38,24	2.438,04	2.399,42	38,62	2.759,31	2.803,91	-44,59	2.764,60	3.283,74	-519,14	3.097,64	3.074,37	23,27
P: Educação	665,57	606,64	58,93	680,85	627,15	53,69	659,61	630,57	29,03	679,55	636,74	42,82	708,32	655,45	52,87	734,68	678,91	55,77	743,82	674,45	69,37
Q: Atividades de saúde humana e apoio social	3.167,02	2.859,33	307,69	3.198,14	2.890,12	308,02	3.249,50	2.937,77	311,73	3.391,23	3.147,12	244,11	3.557,22	3.366,39	190,83	3.764,84	3.569,06	195,78	3.962,55	3.663,65	298,90
R: Atividades artísticas, de espetáculos, desporto e recreação	1.010,03	1.056,65	-46,62	1.028,27	867,59	160,67	873,07	818,39	54,68	835,61	828,36	7,25	756,45	969,70	-213,25	1.234,97	1.071,68	163,30	1.216,62	1.063,41	153,22
S: Outras atividades de serviços	592,75	464,02	128,73	645,02	455,09	189,93	635,82	319,23	316,59	892,81	203,18	689,64	996,95	221,84	775,11	1.084,95	240,33	844,63	1.052,11	262,33	789,78
Totais (b)	203.934,06	152.075,68	51.858,38	196.030,01	149.999,33	46.030,68	187.218,81	143.146,05	44.072,76	191.007,35	144.482,74	46.524,61	181.348,12	141.495,37	39.852,75	187.854,54	152.108,82	35.745,73	194.793,90	154.970,63	39.823,27

Fonte: GEE, com base nos dados do SCIE (INE) e Quadros de Setor da Central de Balanços (Banco de Portugal), consultados em 23 de março de 2018.

Notas: por motivos de comparabilidade, os dados consultados referem-se apenas às sociedades não financeiras, agregados ao nível da Seção da CAE Rev.3, classificadas da secção A a S, exceto as secções K - Atividades Financeiras e de Seguros, O - Administração Pública e Defesa; Segurança Social Obrigatória. No caso da Central de Balanços, também se encontra excluída a CAE 70100 - Atividades das Sedes Sociais, inserida na Seção M - Atividades de Consultoria, Científicas, Técnicas e Similares. Ambas as fontes têm por base a informação prestada pelas empresas na IES - Informação Empresarial Simplificada, apesar das diferenças metodológicas de tratamento da informação.

(a): valores para o total das sociedades não financeiras, de acordo com os apresentados pelas respetivas fontes de informação.

(b): totais apurados pela agregação dos valores apresentados por secção da CAE Rev.3.

(a) e (b) poderão não ser coincidentes na medida em que os valores apresentados para a Central de Balanços do Banco de Portugal são calculados com base no produto do n.º de empresas pelo valor médio, ambos disponibilizados na mesma fonte.

Comparação Dados SCIE e Central de Balanços - 2010 - 2016

Atividade económica (Classe - CAE Rev. 3)	Passivo (M€) das Empresas																				
	2010			2011			2012			2013			2014			2015			2016		
	SCIE (1)	CB (2)	Diferença [(1) - (2)]	SCIE (1)	CB (2)	Diferença [(1) - (2)]	SCIE (1)	CB (2)	Diferença [(1) - (2)]	SCIE (1)	CB (2)	Diferença [(1) - (2)]	SCIE (1)	CB (2)	Diferença [(1) - (2)]	SCIE (1)	CB (2)	Diferença [(1) - (2)]	SCIE (1)	CB (2)	Diferença [(1) - (2)]
TOT: Total (a)	398.252,92	351.865,55	46.387,37	403.968,35	355.498,85	48.469,50	395.147,42	349.491,56	45.655,87	387.600,01	344.132,00	43.468,02	382.074,33	341.327,96	40.746,37	378.214,63	331.254,42	46.960,21	376.362,85	319.919,91	56.442,94
A: Agricultura, produção animal, caça, floresta e piscicultura	5.868,84	5.867,29	1,55	5.955,07	5.914,19	40,87	6.052,62	6.016,28	36,33	6.251,20	6.242,53	8,67	6.648,21	6.632,10	16,11	7.014,47	6.927,86	86,61	7.404,70	7.050,78	353,92
B: Indústrias extrativas	1.451,23	1.475,18	-23,95	1.402,03	1.429,87	-27,85	1.345,37	1.338,83	6,54	1.255,09	1.262,48	-7,40	1.242,21	1.268,22	-26,02	1.205,50	1.191,15	14,35	1.250,37	1.194,10	56,27
C: Indústrias transformadoras	54.557,95	53.478,01	1.079,94	54.762,95	53.487,45	1.275,50	52.825,31	51.740,83	1.084,49	51.438,72	50.963,67	475,04	49.222,35	48.523,54	698,81	47.840,45	47.569,79	270,66	50.798,62	48.371,64	2.426,98
D: Eletricidade, gás, vapor, água quente e fria e refrigeração	37.263,49	36.517,85	745,64	39.844,48	38.923,18	921,30	43.116,45	42.744,80	371,65	43.773,55	43.163,27	610,28	43.780,07	43.344,66	435,41	44.725,25	44.353,23	372,02	43.222,55	42.672,92	549,63
E: Captação, tratamento e distribuição de água; saneamento	9.587,37	9.497,08	90,29	9.974,89	9.960,55	14,34	9.865,76	9.804,68	61,08	9.633,10	9.633,02	0,08	9.414,30	8.852,74	561,55	9.327,46	8.811,87	515,59	9.114,76	7.942,94	1.171,81
F: Construção	56.252,02	54.611,98	1.640,04	53.652,94	52.907,95	744,99	49.803,54	49.286,79	516,75	45.937,40	46.072,38	-134,98	42.329,20	42.119,61	209,59	38.825,14	38.069,76	755,38	35.838,68	32.381,82	3.456,86
G: Comércio por grosso e a retalho; reparação e manutenção	60.287,92	61.278,83	-990,91	59.134,84	59.535,26	-400,41	55.569,12	56.347,44	-778,32	53.479,59	54.678,98	-1.199,39	53.018,89	54.581,55	-1.562,66	53.011,34	54.283,08	-1.271,74	54.228,87	53.517,94	710,93
H: Transportes e armazenagem	27.574,20	25.976,70	1.597,50	28.149,62	26.038,38	2.111,24	29.159,20	26.029,82	3.129,38	28.713,81	27.009,93	1.703,88	29.655,35	28.605,73	1.049,62	28.590,64	28.123,34	467,30	28.326,83	27.173,86	1.152,97
I: Alojamento, restauração e similares	13.009,53	12.458,69	550,84	13.850,85	13.780,17	70,68	14.635,67	14.803,79	-168,12	14.963,09	15.199,41	-236,32	14.797,80	14.802,03	-4,23	14.827,20	14.707,79	119,41	15.708,38	14.904,70	803,68
J: Atividades de informação e de comunicação	19.642,47	19.518,35	124,12	19.328,42	18.916,31	412,11	18.687,20	18.661,38	25,83	18.211,76	18.282,32	-70,57	17.937,55	17.968,41	-30,86	24.727,98	16.746,09	7.981,90	23.403,47	15.905,24	7.498,23
L: Atividades imobiliárias	37.805,68	36.425,40	1.380,28	36.913,43	35.670,50	1.242,93	35.682,89	35.548,59	134,30	34.311,96	34.676,98	-365,01	35.470,38	35.108,57	361,82	35.521,97	34.900,34	621,63	36.251,19	34.537,08	1.714,11
M: Atividades de consultoria, científicas, técnicas e de investigação	53.637,01	15.116,73	38.520,28	59.148,26	18.472,01	40.676,24	57.205,07	17.037,09	40.167,98	59.659,85	17.846,97	41.812,89	58.607,21	20.574,13	38.033,08	52.513,23	16.479,48	36.033,75	50.346,71	16.432,41	33.914,30
N: Atividades administrativas e dos serviços de apoio	10.162,87	9.406,73	756,15	10.684,10	9.997,62	686,48	10.334,65	9.914,03	420,63	9.115,73	8.986,05	129,68	9.131,32	8.911,39	219,93	9.245,61	9.196,41	49,20	9.292,16	9.378,00	-85,84
P: Educação	1.515,37	1.462,45	52,92	1.460,29	1.403,38	56,91	1.418,78	1.388,17	30,61	1.374,60	1.362,23	12,37	1.413,83	1.368,69	45,14	1.416,10	1.370,12	45,98	1.474,93	1.370,50	104,42
Q: Atividades de saúde humana e apoio social	4.738,77	4.481,96	256,81	4.789,25	4.566,29	222,96	4.668,83	4.412,95	255,88	4.602,68	4.409,11	193,57	4.536,16	4.375,88	160,28	4.503,48	4.306,90	196,58	4.620,70	4.164,21	456,48
R: Atividades artísticas, de espetáculos, desporto e recreação	3.691,81	3.302,27	389,54	3.646,54	3.510,00	136,54	3.655,45	3.487,75	167,70	3.725,93	3.475,99	249,94	3.690,77	3.445,91	244,85	3.699,39	3.378,95	320,44	3.961,28	2.071,50	1.889,78
S: Outras atividades de serviços	1.206,38	990,06	216,32	1.270,39	985,72	284,67	1.121,50	928,33	193,17	1.151,94	866,66	285,29	1.178,76	844,80	333,95	1.219,40	838,26	381,14	1.118,68	850,26	268,41
Totais (b)	398.252,92	351.865,55	46.387,37	403.968,35	355.498,85	48.469,50	395.147,42	349.491,56	45.655,87	387.600,01	344.132,00	43.468,02	382.074,33	341.327,96	40.746,37	378.214,63	331.254,42	46.960,21	376.362,85	319.919,91	56.442,94

Fonte: GEE, com base nos dados do SCIE (INE) e Quadros de Setor da Central de Balanços (Banco de Portugal), consultados em 23 de março de 2018.

Notas: por motivos de comparabilidade, os dados consultados referem-se apenas às sociedades não financeiras, agregados ao nível da Secção da CAE Rev.3, classificadas da secção A a S, exceto as secções K - Atividades Financeiras e de Seguros, O - Administração Pública e Defesa; Segurança Social Obrigatória. No caso da Central de Balanços, também se encontra excluída a CAE 70100 - Atividades das Sedes Sociais, inserida na Secção M - Atividades de Consultoria, Científicas, Técnicas e Similares. Ambas as fontes têm por base a informação prestada pelas empresas na IES - Informação Empresarial Simplificada, apesar das diferenças metodológicas de tratamento da informação.

(a): valores para o total das sociedades não financeiras, de acordo com os apresentados pelas respetivas fontes de informação.

(b): totais apurados pela agregação dos valores apresentados por secção da CAE Rev.3.

(a) e (b) poderão não ser coincidentes na medida em que os valores apresentados para a Central de Balanços do Banco de Portugal são calculados com base no produto do n.º de empresas pelo valor médio, ambos disponibilizados na mesma fonte.

Comparação entre Rácios Económicos e Financeiros - 2010 - 2016

Atividade económica (Secção - CAE Rev. 3)	Autonomia financeira (%) das sociedades																				
	2010			2011			2012			2013			2014			2015			2016		
	SCIE (1)	CB (2)	Diferença [(1) - (2)]	SCIE (1)	CB (2)	Diferença [(1) - (2)]	SCIE (1)	CB (2)	Diferença [(1) - (2)]	SCIE (1)	CB (2)	Diferença [(1) - (2)]	SCIE (1)	CB (2)	Diferença [(1) - (2)]	SCIE (1)	CB (2)	Diferença [(1) - (2)]	SCIE (1)	CB (2)	Diferença [(1) - (2)]
TOT: Total	34,00	30,18	3,82	33,00	29,67	3,33	32,00	29,06	2,94	33,00	29,57	3,43	32,00	29,31	2,69	33,00	31,47	1,53	34,00	32,63	1,37
A: Agricultura, produção animal, caça, floresta e pesca	36,00	36,57	-0,57	37,00	37,07	-0,07	37,00	36,95	0,05	38,00	37,41	0,59	38,00	37,06	0,94	38,00	37,66	0,34	39,00	37,72	1,28
B: Indústrias extrativas	42,00	42,24	-0,24	44,00	43,66	0,34	46,00	46,19	-0,19	48,00	47,79	0,21	49,00	49,31	-0,31	48,00	49,72	-1,72	49,00	49,17	-0,17
C: Indústrias transformadoras	35,00	35,74	-0,74	36,00	35,96	0,04	36,00	36,47	-0,47	37,00	37,23	-0,23	40,00	40,32	-0,32	42,00	41,63	0,37	41,00	41,02	-0,02
D: Eletricidade, gás, vapor, água quente e fria e ar frio	26,00	25,99	0,01	25,00	25,16	-0,16	24,00	23,31	0,69	24,00	23,62	0,38	25,00	24,50	0,50	25,00	24,67	0,33	26,00	25,88	0,12
E: Captação, tratamento e distribuição de água; saneamento, gestão	25,00	24,33	0,67	25,00	25,11	-0,11	26,00	26,05	-0,05	28,00	27,62	0,38	29,00	26,81	2,19	33,00	30,34	2,66	34,00	32,86	1,14
F: Construção	22,00	22,27	-0,27	21,00	20,59	0,41	20,00	20,15	-0,15	22,00	21,36	0,64	23,00	23,36	-0,36	24,00	24,91	-0,91	26,00	27,59	-1,59
G: Comércio por grosso e a retalho; reparação de veículos automóv	29,00	30,02	-1,02	29,00	30,17	-1,17	30,00	29,44	0,56	31,00	31,05	-0,05	32,00	32,53	-0,53	33,00	33,64	-0,64	34,00	35,16	-1,16
H: Transportes e armazenagem	23,00	23,68	-0,68	19,00	20,01	-1,01	15,00	19,50	-4,50	17,00	17,69	-0,69	16,00	16,46	-0,46	17,00	17,90	-0,90	18,00	18,17	-0,17
I: Alojamento, restauração e similares	30,00	29,53	0,47	27,00	26,21	0,79	23,00	21,62	1,38	20,00	20,23	-0,23	22,00	21,67	0,33	24,00	23,56	0,44	26,00	26,33	-0,33
J: Atividades de informação e de comunicação	46,00	45,67	0,33	45,00	45,15	-0,15	45,00	44,51	0,49	44,00	43,35	0,65	18,00	17,62	0,38	13,00	18,55	-5,55	15,00	20,33	-5,33
L: Atividades imobiliárias	28,00	27,70	0,30	27,00	27,59	-0,59	27,00	27,32	-0,32	28,00	28,01	-0,01	29,00	29,22	-0,22	31,00	31,85	-0,85	33,00	33,78	-0,78
M: Atividades de consultoria, científicas, técnicas e similares	53,00	37,47	15,53	49,00	38,77	10,23	49,00	38,18	10,82	49,00	37,79	11,21	46,00	34,91	11,09	49,00	47,11	1,89	49,00	45,98	3,02
N: Atividades administrativas e dos serviços de apoio	19,00	20,12	-1,12	19,00	19,45	-0,45	19,00	19,59	-0,59	21,00	21,07	-0,07	23,00	23,93	-0,93	23,00	26,31	-3,31	25,00	24,69	0,31
P: Educação	31,00	29,32	1,68	32,00	30,89	1,11	32,00	31,24	0,76	33,00	31,85	1,15	33,00	32,38	0,62	34,00	33,13	0,87	34,00	32,98	1,02
Q: Atividades de saúde humana e apoio social	40,00	38,95	1,05	40,00	38,76	1,24	41,00	39,97	1,03	42,00	41,65	0,35	44,00	43,48	0,52	46,00	45,32	0,68	46,00	46,80	-0,80
R: Atividades artísticas, de espetáculos, desportivas e recreativas	21,00	24,24	-3,24	22,00	19,82	2,18	19,00	19,01	-0,01	18,00	19,25	-1,25	17,00	21,96	-4,96	25,00	24,08	0,92	23,00	33,92	-10,92
Totais (b)	33,00	31,91	1,09	34,00	31,59	2,41	36,00	25,59	10,41	44,00	18,99	25,01	46,00	20,80	25,20	47,00	22,28	24,72	48,00	23,58	24,42

Fonte: GEE, com base nos dados do SCIE (INE) e Quadros de Setor da Central de Balanços (Banco de Portugal), consultados em 23 de março de 2018.

Notas: por motivos de comparabilidade, os dados consultados referem-se apenas às sociedades não financeiras, agregados ao nível da Secção da CAE Rev.3, classificadas da secção A a S, exceto as secções K - Atividades Financeiras e de Seguros, O - Administração Pública e Defesa; Segurança Social Obrigatória. No caso da Central de Balanços, também se encontra excluída a CAE 70100 - Atividades das Sedes Sociais, inserida na Secção M - Atividades de Consultoria, Científicas, Técnicas e Similares. Ambas as fontes têm por base a informação prestada pelas empresas na IES - Informação Empresarial Simplificada, apesar das diferenças metodológicas de tratamento da informação.

(a): valores para o total das sociedades não financeiras, de acordo com os apresentados pelas respetivas fontes de informação.

(b): totais apurados pela agregação dos valores apresentados por secção da CAE Rev.3.

(a) e (b) poderão não ser coincidentes na medida em que os valores apresentados para a Central de Balanços do Banco de Portugal são calculados com base no produto do n.º de empresas pelo valor médio, ambos disponibilizados na mesma fonte.

Comparação entre Rácios Económicos e Financeiros - 2010 - 2016

Atividade económica (Secção - CAE Rev. 3)	Rendibilidade dos capitais próprios (%) das sociedades																				
	2010			2011			2012			2013			2014			2015			2016		
	SCIE (1)	CB (2)	Diferença [(1) - (2)]	SCIE (1)	CB (2)	Diferença [(1) - (2)]	SCIE (1)	CB (2)	Diferença [(1) - (2)]	SCIE (1)	CB (2)	Diferença [(1) - (2)]	SCIE (1)	CB (2)	Diferença [(1) - (2)]	SCIE (1)	CB (2)	Diferença [(1) - (2)]	SCIE (1)	CB (2)	Diferença [(1) - (2)]
TOT: Total	15,87	9,72	6,15	1,23	1,23	0,00	0,08	-0,14	0,22	3,12	2,63	0,49	2,15	2,54	-0,39	7,11	6,94	0,17	7,95	7,86	0,09
A: Agricultura, produção animal, caça, floresta e pesca	1,73	1,47	0,26	-1,35	-1,60	0,25	-0,78	-1,67	0,89	-0,57	-0,81	0,24	0,75	0,88	-0,13	2,42	2,49	-0,07	2,39	2,18	0,21
B: Indústrias extrativas	8,66	8,35	0,31	8,43	7,91	0,52	4,40	3,91	0,49	4,50	4,45	0,05	5,20	4,84	0,36	1,89	1,98	-0,09	4,68	3,64	1,04
C: Indústrias transformadoras	8,19	6,91	1,28	5,20	4,36	0,84	3,05	2,20	0,85	4,78	3,84	0,94	6,29	4,13	2,16	13,46	10,19	3,27	11,04	9,70	1,34
D: Eletricidade, gás, vapor, água quente e fria e ar frio	17,30	16,75	0,55	13,63	12,98	0,65	16,06	14,99	1,07	16,78	15,81	0,97	15,68	14,31	1,37	14,78	13,00	1,78	13,97	13,17	0,80
E: Captação, tratamento e distribuição de água; saneamento, gestão	7,75	7,64	0,11	7,51	7,63	-0,12	7,09	7,15	-0,06	5,12	5,15	-0,03	7,41	8,17	-0,76	7,83	8,37	-0,54	7,15	7,74	-0,59
F: Construção	3,20	2,79	0,41	-8,44	-9,46	1,02	-9,13	-10,39	1,26	-3,04	-3,85	0,81	-0,86	-1,18	0,32	-0,78	-0,59	-0,19	2,29	3,71	-1,42
G: Comércio por grosso e a retalho; reparação de veículos automóv	6,18	6,78	-0,60	0,20	1,75	-1,55	-2,21	-1,10	-1,11	2,07	3,25	-1,18	5,59	6,65	-1,06	6,92	7,44	-0,52	8,57	9,02	-0,45
H: Transportes e armazenagem	11,00	11,10	-0,10	1,48	1,35	0,13	-14,76	-0,94	-13,82	7,80	7,48	0,32	10,45	9,51	0,94	15,60	15,45	0,15	19,36	19,44	-0,08
I: Alojamento, restauração e similares	-6,38	-6,10	-0,28	-10,61	-12,75	2,14	-23,05	-24,84	1,79	-20,12	-18,88	-1,24	-10,70	-10,99	0,29	-1,30	-0,93	-0,37	3,15	3,58	-0,43
J: Atividades de informação e de comunicação	37,27	38,82	-1,55	0,46	0,02	0,44	2,92	3,28	-0,36	1,23	1,33	-0,10	-56,48	-56,67	0,19	-3,88	-0,23	-3,65	5,37	7,38	-2,01
L: Atividades imobiliárias	0,44	0,40	0,04	-6,40	-5,68	-0,72	-6,97	-6,92	-0,05	-4,23	-4,07	-0,16	-1,31	-1,42	0,11	0,69	1,21	-0,52	2,64	2,86	-0,22
M: Atividades de consultoria, científicas, técnicas e similares	29,90	6,38	23,52	1,93	5,90	-3,97	1,64	0,79	0,85	4,26	4,07	0,19	-0,77	-0,21	-0,56	5,41	6,70	-1,29	6,68	3,47	3,21
N: Atividades administrativas e dos serviços de apoio	5,96	7,46	-1,50	-1,91	1,56	-3,47	-1,43	-1,14	-0,29	2,70	3,03	-0,33	8,12	9,50	-1,38	10,00	10,09	-0,09	13,44	9,41	4,03
P: Educação	4,66	4,90	-0,24	-0,01	0,02	-0,03	-3,07	-2,58	-0,49	-2,85	-2,66	-0,19	-1,29	-1,42	0,13	-0,74	-0,53	-0,21	1,44	2,12	-0,68
Q: Atividades de saúde humana e apoio social	9,76	11,42	-1,66	7,32	7,70	-0,38	5,51	5,11	0,40	8,21	8,99	-0,78	9,85	10,30	-0,45	12,03	12,66	-0,63	10,91	11,63	-0,72
R: Atividades artísticas, de espetáculos, desportivas e recreativas	-8,13	-8,86	0,73	-10,65	-24,29	13,64	-19,15	-15,39	-3,76	-8,85	-11,25	2,40	-4,92	1,06	-5,98	7,75	-5,96	13,71	7,76	5,31	2,45
Totais (b)	-2,06	-5,70	3,64	-3,91	-8,50	4,59	-4,81	-11,87	7,06	-3,57	-15,97	12,40	-0,53	-8,84	8,31	-0,04	-3,82	3,78	0,01	-0,86	0,87

Fonte: GEE, com base nos dados do SCIE (INE) e Quadros de Setor da Central de Balanços (Banco de Portugal), consultados em 23 de março de 2018.

Notas: por motivos de comparabilidade, os dados consultados referem-se apenas às sociedades não financeiras, agregados ao nível da Secção da CAE Rev.3, classificadas da secção A a S, exceto as secções K - Atividades Financeiras e de Seguros, O - Administração Pública e Defesa; Segurança Social Obrigatória. No caso da Central de Balanços, também se encontra excluída a CAE 70100 - Atividades das Sedes Sociais, inserida na Secção M - Atividades de Consultoria, Científicas, Técnicas e Similares. Ambas as fontes têm por base a informação prestada pelas empresas na IES - Informação Empresarial Simplificada, apesar das diferenças metodológicas de tratamento da informação.

(a): valores para o total das sociedades não financeiras, de acordo com os apresentados pelas respetivas fontes de informação.

(b): totais apurados pela agregação dos valores apresentados por secção da CAE Rev.3.

(a) e (b) poderão não ser coincidentes na medida em que os valores apresentados para a Central de Balanços do Banco de Portugal são calculados com base no produto do n.º de empresas pelo valor médio, ambos disponibilizados na mesma fonte.

Comparação entre Rácios Económicos e Financeiros - 2010 - 2016

Atividade económica (Secção - CAE Rev. 3)	Solvabilidade (%) das sociedades																				
	2010			2011			2012			2013			2014			2015			2016		
	SCIE (1)	CB (2)	Diferença [(1) - (2)]	SCIE (1)	CB (2)	Diferença [(1) - (2)]	SCIE (1)	CB (2)	Diferença [(1) - (2)]	SCIE (1)	CB (2)	Diferença [(1) - (2)]	SCIE (1)	CB (2)	Diferença [(1) - (2)]	SCIE (1)	CB (2)	Diferença [(1) - (2)]	SCIE (1)	CB (2)	Diferença [(1) - (2)]
TOT: Total	51,00	43,22	7,78	49,00	42,19	6,81	47,00	40,96	6,04	49,00	41,99	7,01	47,00	41,45	5,55	50,00	45,92	4,08	52,00	48,44	3,56
A: Agricultura, produção animal, caça, floresta e pesca	57,00	57,66	-0,66	59,00	58,89	0,11	59,00	58,61	0,39	61,00	59,77	1,23	61,00	58,87	2,13	61,00	60,40	0,60	64,00	60,56	3,44
B: Indústrias extrativas	73,00	73,13	-0,13	78,00	77,50	0,50	84,00	85,85	-1,85	91,00	91,55	-0,55	95,00	97,26	-2,26	92,00	98,87	-6,87	97,00	96,71	0,29
C: Indústrias transformadoras	54,00	55,62	-1,62	55,00	56,15	-1,15	55,00	57,41	-2,41	59,00	59,32	-0,32	67,00	67,55	-0,55	72,00	71,32	0,68	69,00	69,54	-0,54
D: Eletricidade, gás, vapor, água quente e fria e ar frio	35,00	35,12	-0,12	34,00	33,62	0,38	31,00	30,40	0,60	31,00	30,93	0,07	33,00	32,45	0,55	33,00	32,75	0,25	35,00	34,91	0,09
E: Captação, tratamento e distribuição de água; saneamento, gestão	33,00	32,15	0,85	34,00	33,52	0,48	35,00	35,23	-0,23	38,00	38,16	-0,16	42,00	36,63	5,37	49,00	43,55	5,45	51,00	48,95	2,05
F: Construção	28,00	28,65	-0,65	27,00	25,92	1,08	26,00	25,24	0,76	28,00	27,16	0,84	30,00	30,49	-0,49	32,00	33,17	-1,17	35,00	38,11	-3,11
G: Comércio por grosso e a retalho; reparação de veículos automóv	40,00	42,90	-2,90	40,00	43,20	-3,20	42,00	41,73	0,27	44,00	45,04	-1,04	47,00	48,21	-1,21	50,00	50,69	-0,69	53,00	54,22	-1,22
H: Transportes e armazenagem	30,00	31,03	-1,03	23,00	25,01	-2,01	18,00	24,23	-6,23	20,00	21,49	-1,49	19,00	19,70	-0,70	21,00	21,80	-0,80	21,00	22,20	-1,20
I: Alojamento, restauração e similares	42,00	41,91	0,09	37,00	35,52	1,48	30,00	27,59	2,41	26,00	25,35	0,65	29,00	27,66	1,34	32,00	30,82	1,18	36,00	35,74	0,26
J: Atividades de informação e de comunicação	86,00	84,06	1,94	82,00	82,31	-0,31	81,00	80,21	0,79	78,00	76,53	1,47	22,00	21,38	0,62	15,00	22,78	-7,78	17,00	25,52	-8,52
L: Atividades imobiliárias	39,00	38,32	0,68	38,00	38,10	-0,10	38,00	37,59	0,41	39,00	38,92	0,08	41,00	41,29	-0,29	46,00	46,73	-0,73	49,00	51,02	-2,02
M: Atividades de consultoria, científicas, técnicas e similares	112,00	59,92	52,08	96,00	63,31	32,69	94,00	61,77	32,23	95,00	60,75	34,25	85,00	53,63	31,37	94,00	89,08	4,92	98,00	85,13	12,87
N: Atividades administrativas e dos serviços de apoio	24,00	25,19	-1,19	23,00	24,15	-1,15	24,00	24,36	-0,36	27,00	26,70	0,30	30,00	31,46	-1,46	30,00	35,71	-5,71	33,00	32,78	0,22
P: Educação	44,00	41,48	2,52	47,00	44,69	2,31	46,00	45,43	0,57	49,00	46,74	2,26	50,00	47,89	2,11	52,00	49,55	2,45	50,00	49,21	0,79
Q: Atividades de saúde humana e apoio social	67,00	63,80	3,20	67,00	63,29	3,71	70,00	66,57	3,43	74,00	71,38	2,62	78,00	76,93	1,07	84,00	82,87	1,13	86,00	87,98	-1,98
R: Atividades artísticas, de espetáculos, desportivas e recreativas	27,00	32,00	-5,00	28,00	24,72	3,28	24,00	23,47	0,53	22,00	23,83	-1,83	20,00	28,14	-8,14	33,00	31,72	1,28	31,00	51,34	-20,34
Totais (b)	49,00	46,87	2,13	51,00	46,17	4,83	57,00	34,39	22,61	78,00	23,44	54,56	85,00	26,26	58,74	89,00	28,67	60,33	94,00	30,85	63,15

Fonte: GEE, com base nos dados do SCIE (INE) e Quadros de Setor da Central de Balanços (Banco de Portugal), consultados em 23 de março de 2018.

Notas: por motivos de comparabilidade, os dados consultados referem-se apenas às sociedades não financeiras, agregados ao nível da Secção da CAE Rev.3, classificadas da secção A a S, exceto as secções K - Atividades Financeiras e de Seguros, O - Administração Pública e Defesa; Segurança Social Obrigatória. No caso da Central de Balanços, também se encontra excluída a CAE 70100 - Atividades das Sedes Sociais, inserida na Secção M - Atividades de Consultoria, Científicas, Técnicas e Similares. Ambas as fontes têm por base a informação prestada pelas empresas na IES - Informação Empresarial Simplificada, apesar das diferenças metodológicas de tratamento da informação.

(a): valores para o total das sociedades não financeiras, de acordo com os apresentados pelas respetivas fontes de informação.

(b): totais apurados pela agregação dos valores apresentados por secção da CAE Rev.3.

(a) e (b) poderão não ser coincidentes na medida em que os valores apresentados para a Central de Balanços do Banco de Portugal são calculados com base no produto do n.º de empresas pelo valor médio, ambos disponibilizados na mesma fonte.