

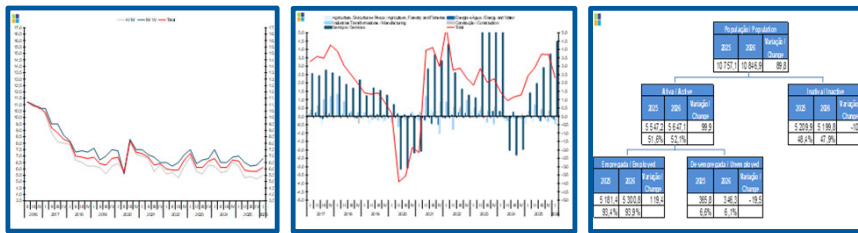
Estatísticas Temáticas de Conjuntura

Short-term Thematic Statistics

- Nº 2/2027 -

6 de maio de 2026

May, 06, 2026



Estatísticas do Emprego

Labour Statistics

- 1º Trimestre de 2026 -

- 1st Quarter of 2026 -

Fonte: Instituto Nacional de Estatística

Source: Statistics Portugal

Índice / Index

Página /
Page

1. Principais Indicadores / Main Indicators

Taxa de Desemprego / <i>Unemployment Rate</i>	3
Taxa de Atividade / <i>Activity Rate</i>	3
Taxa de Atividade e de Desemprego / <i>Activity and Unemployment Rate</i>	4
População Ativa, Inativa, Empregada e Desempregada / <i>Active, Inactive, Employed and Unemployed Population</i>	5
População Ativa e Inativa / <i>Active and Inactive Population</i>	5
População Ativa, Empregada e Desempregada / <i>Active, Employed and Unemployed Population</i>	6
Desemprego de longa duração (12 meses ou mais) / <i>Long-term Unemployment (12 months or longer)</i>	7

2. Regiões Nuts II / Nuts II regions

Taxa de Desemprego / <i>Unemployment Rate</i>	8
---	---

3. Ramos de Atividade / Industries

População Empregada / <i>Employed Population</i>	9
Estrutura da População Empregada / <i>Employed Population Structure</i>	9
Variação Homóloga da População Empregada / <i>Employed Population Annual Change</i>	10
Contributo (p.p.) para a Variação Homóloga (%) do Emprego / <i>Contribution (p.p.) to Employment Annual Change (%)</i>	10

4. Faixa Etária / Age Groups

População Empregada / <i>Employed Population</i>	11
Estrutura da População Empregada / <i>Employed Population Structure</i>	11
Variação Homóloga da População Empregada / <i>Employed Population Annual Change</i>	12
População Desempregada / <i>Unemployed Population</i>	13
Variação Homóloga da População Desempregada / <i>Unemployed Population Annual Change</i>	13
Taxa de Desemprego / <i>Unemployment Rate</i>	14
População Inativa / <i>Inactive Population</i>	15
Estrutura da População Inativa / <i>Inactive Population Structure</i>	15

5. Grau de Ensino / Highest Level of Education Attained

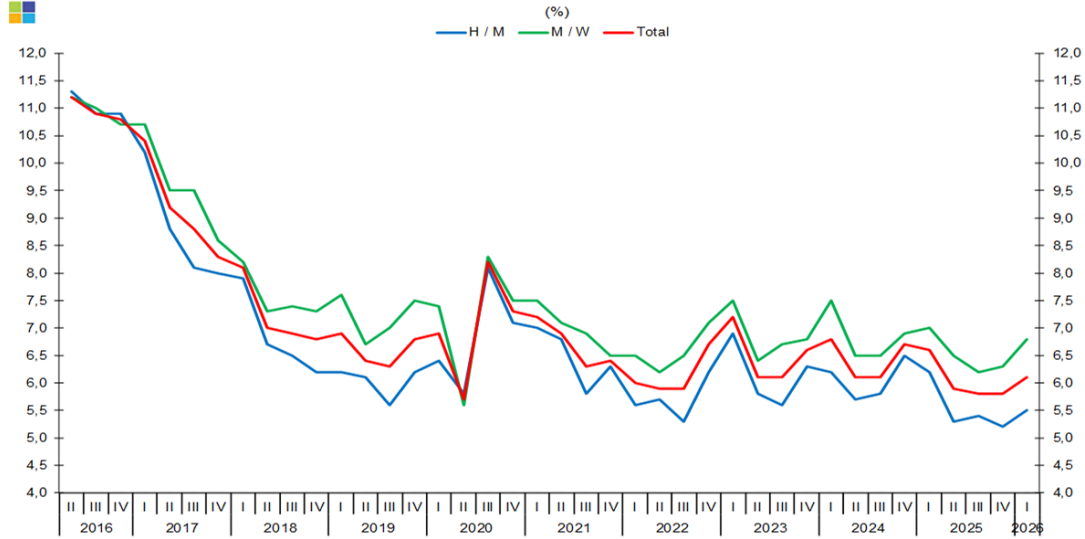
População Empregada / <i>Employed Population</i>	16
Variação Homóloga da População Empregada / <i>Employed Population Annual Change</i>	16
População Desempregada / <i>Unemployed Population</i>	17
Variação Homóloga da População Desempregada / <i>Unemployed Population Annual Change</i>	17
Taxa de Desemprego / <i>Unemployment Rate</i>	18

6. Árvore do Emprego - GEE / Employment Tree - GEE

Árvore do Emprego - GEE / <i>Employment Tree - GEE</i>	19
--	----

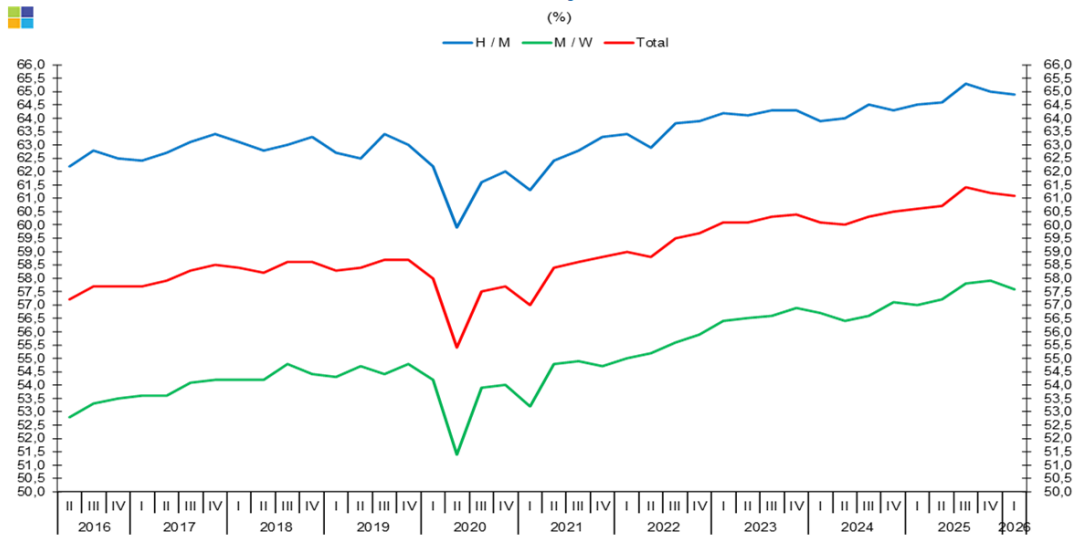
1. Principais Indicadores / Main Indicators

Gráfico / Graph 1.1.
Taxa de Desemprego
Unemployment Rate



	2020				2021				2022				2023				2024				2025				2026
	II	III	IV	I	II	III	IV	I	II	III	IV	I	II	III	IV	I	II	III	IV	I	II	III	IV	I	
H / M	5,8	8,1	7,1	7,0	6,8	5,8	6,3	5,6	5,7	5,3	6,2	6,9	5,8	5,6	6,3	6,2	5,7	5,8	6,5	6,2	5,3	5,4	5,2	5,5	
M / W	5,6	8,3	7,5	7,5	7,1	6,9	6,5	6,5	6,2	6,5	7,1	7,5	6,4	6,7	6,8	7,5	6,5	6,5	6,9	7,0	6,5	6,2	6,3	6,8	
Total	5,7	8,2	7,3	7,2	6,9	6,3	6,4	6,0	5,9	5,9	6,7	7,2	6,1	6,1	6,6	6,8	6,1	6,1	6,7	6,6	5,9	5,8	5,8	6,1	

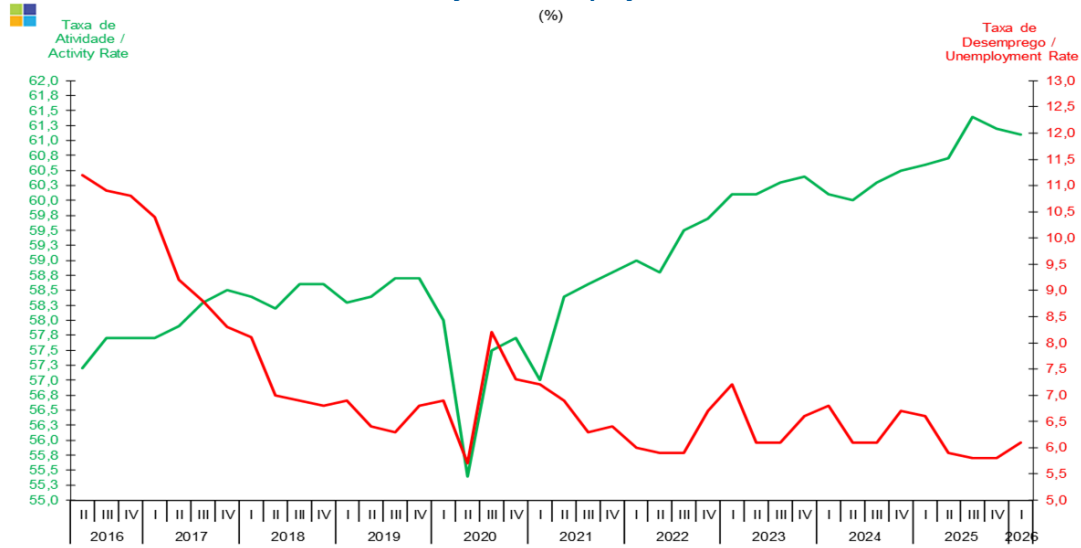
Gráfico / Graph 1.2.
Taxa de Atividade
Activity Rate



	2020				2021				2022				2023				2024				2025				2026
	II	III	IV	I	II	III	IV	I	II	III	IV	I	II	III	IV	I	II	III	IV	I	II	III	IV	I	
H / M	59,9	61,6	62,0	61,3	62,4	62,8	63,3	63,4	62,9	63,8	63,9	64,2	64,1	64,3	64,3	63,9	64,0	64,5	64,3	64,5	64,6	65,3	65,0	64,9	
M / W	51,4	53,9	54,0	53,2	54,8	54,9	54,7	55,0	55,2	55,6	55,9	56,4	56,5	56,6	56,9	56,7	56,4	56,6	57,1	57,0	57,2	57,8	57,9	57,6	
Total	55,4	57,5	57,7	57,0	58,4	58,6	58,8	59,0	58,8	59,5	59,7	60,1	60,1	60,3	60,4	60,1	60,0	60,3	60,5	60,6	60,7	61,4	61,2	61,1	

1. Principais Indicadores / Main Indicators

Gráfico / Graph 1.3.
Taxa de Atividade e de Desemprego
Activity and Unemployment Rate

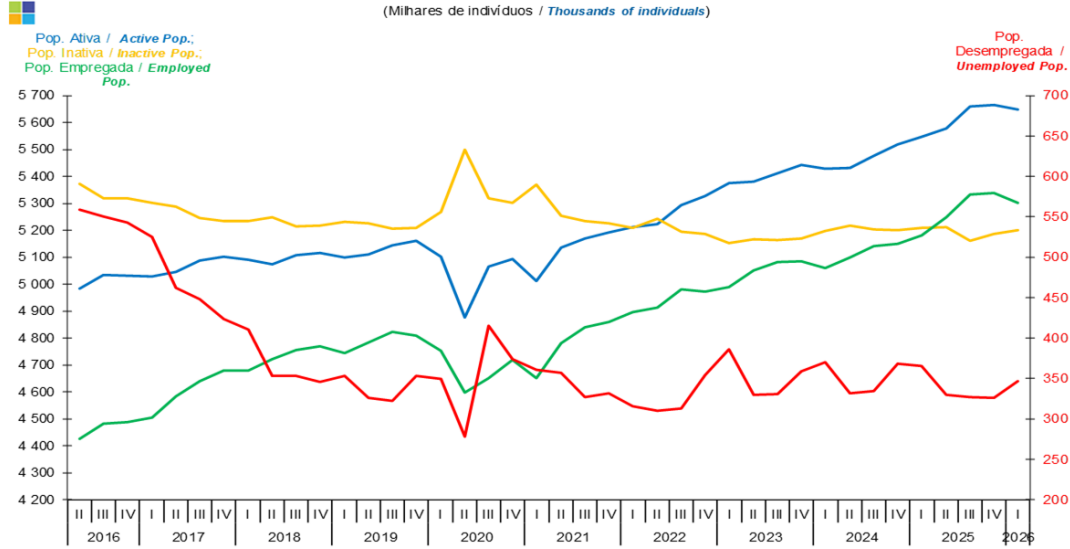


	2020			2021			2022			2023			2024			2025			2026					
	II	III	IV	I	II	III	IV	I	II	III	IV	I	II	III	IV	I	II	III	IV	I				
Taxa de Atividade / Activity Rate	55,4	57,5	57,7	57,0	58,4	58,6	58,8	59,0	58,8	59,5	59,7	60,1	60,1	60,3	60,4	60,1	60,0	60,3	60,5	60,6	60,7	61,4	61,2	61,1
Taxa de Desemprego / Unemployment Rate	5,7	8,2	7,3	7,2	6,9	6,3	6,4	6,0	5,9	5,9	6,7	7,2	6,1	6,1	6,6	6,8	6,1	6,1	6,7	6,6	5,9	5,8	5,8	6,1

1. Principais Indicadores / Main Indicators

Gráfico / Graph 1.4.
População Ativa, Inativa, Empregada e Desempregada
Active, Inactive, Employed and Unemployed Population

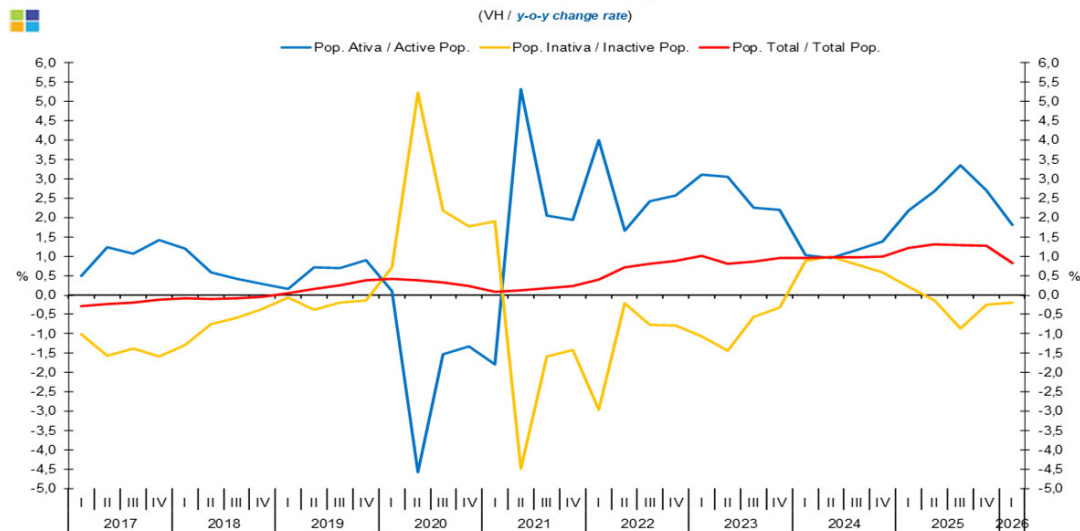
(Milhares de indivíduos / Thousands of individuals)



	2020			2021				2022				2023				2024				2025				2026
	II	III	IV	I	II	III	IV	I	II	III	IV	I	II	III	IV	I	II	III	IV	I	II	III	IV	I
População Ativa / Active Population	4 877	5 065	5 093	5 011	5 136	5 168	5 192	5 212	5 222	5 293	5 326	5 374	5 381	5 412	5 442	5 429	5 432	5 476	5 517	5 547	5 578	5 659	5 666	5 647
População Inativa / Inactive Population	5 500	5 318	5 302	5 368	5 253	5 234	5 227	5 209	5 241	5 193	5 186	5 153	5 166	5 164	5 169	5 199	5 218	5 204	5 199	5 210	5 210	5 160	5 187	5 200
População Empregada / Employed Population	4 598	4 650	4 720	4 650	4 779	4 841	4 861	4 896	4 912	4 980	4 972	4 988	5 051	5 082	5 084	5 059	5 100	5 141	5 149	5 181	5 248	5 332	5 340	5 301
População Desempregada / Unemployed Population	278	415	374	361	357	327	331	315	310	313	354	386	329	331	359	370	332	335	368	366	330	327	326	346

Gráfico / Graph 1.5.
População Ativa e Inativa
Active and Inactive Population

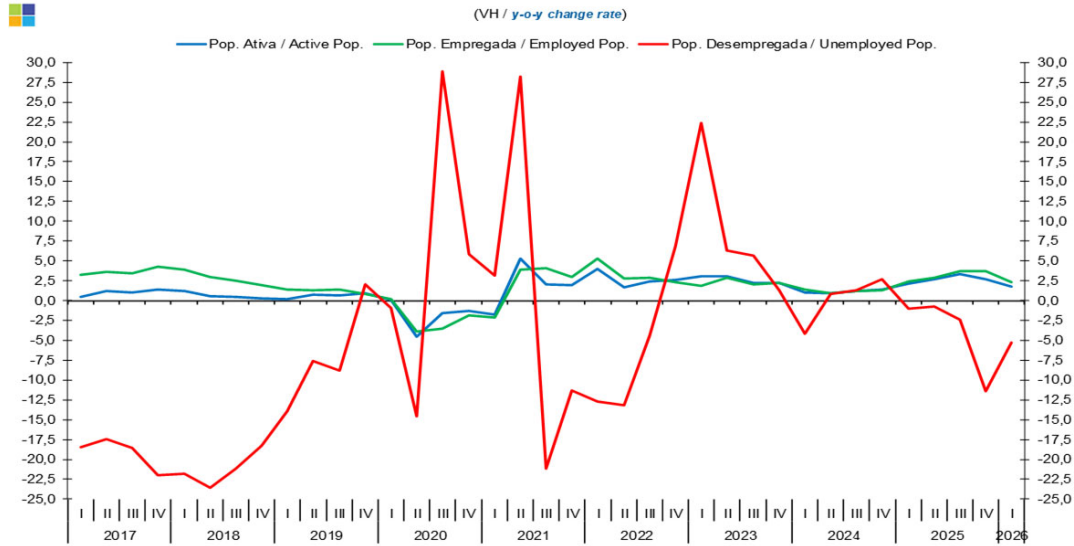
(VH / y-o-y change rate)



	2020			2021				2022				2023				2024				2025				2026
	II	III	IV	I	II	III	IV	I	II	III	IV	I	II	III	IV	I	II	III	IV	I	II	III	IV	I
População Ativa / Active Population	-4,6	-1,5	-1,3	-1,8	5,3	2,0	1,9	4,0	1,7	2,4	2,6	3,1	3,0	2,3	2,2	1,0	1,0	1,2	1,4	2,2	2,7	3,3	2,7	1,8
População Inativa / Inactive Population	5,2	2,2	1,8	1,9	-4,5	-1,6	-1,4	-3,0	-0,2	-0,8	-0,8	-1,1	-1,4	-0,6	-0,3	0,9	1,0	0,8	0,6	0,2	-0,1	-0,9	-0,2	-0,2
População Total / Total Population	0,4	0,3	0,2	0,1	0,1	0,2	0,2	0,4	0,7	0,8	0,9	1,0	0,8	0,9	1,0	1,0	1,0	1,0	1,0	1,2	1,3	1,3	1,3	0,8

1. Principais Indicadores / Main Indicators

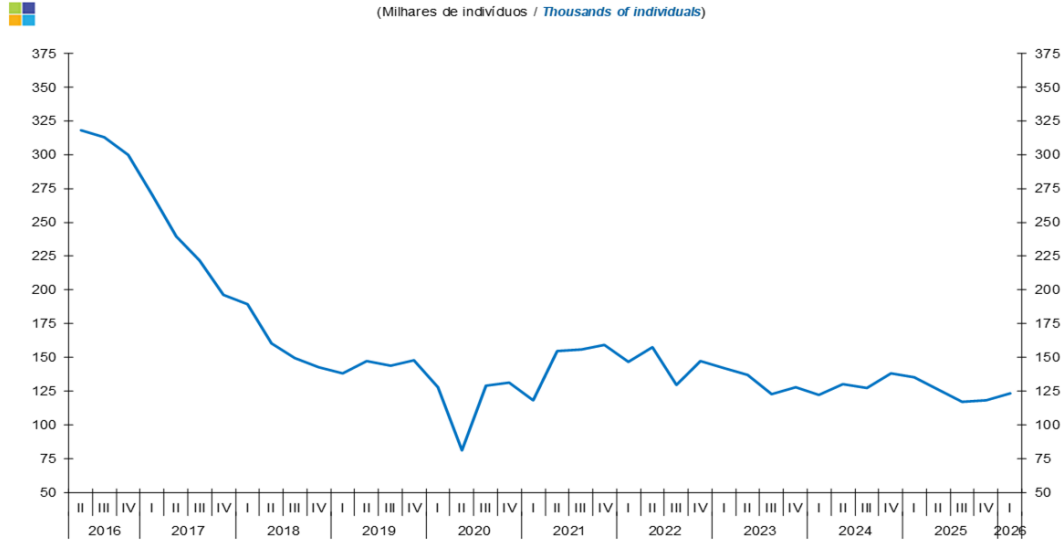
Gráfico / Graph 1.6.
População Ativa, Empregada e Desempregada
Active, Employed and Unemployed Population



	2020			2021			2022			2023			2024			2025			2026					
	II	III	IV	I	II	III	IV	I	II	III	IV	I	II	III	IV	I	II	III	IV	I				
População Ativa / Active Population	-4,6	-1,5	-1,3	-1,8	5,3	2,0	1,9	4,0	1,7	2,4	2,6	3,1	3,0	2,3	2,2	1,0	1,0	1,2	1,4	2,2	2,7	3,3	2,7	1,8
População Empregada / Employed Population	-3,9	-3,6	-1,9	-2,2	3,9	4,1	3,0	5,3	2,8	2,9	2,3	1,9	2,8	2,0	2,3	1,4	1,0	1,2	1,3	2,4	2,9	3,7	3,7	2,3
População Desempregada / Unemployed Population	-14,6	28,9	5,8	3,2	28,2	-21,1	-11,3	-12,7	-13,2	-4,4	6,9	22,4	6,3	5,6	1,3	-4,2	0,8	1,3	2,7	-1,0	-0,8	-2,4	-11,4	-5,3

1. Principais Indicadores / Main Indicators

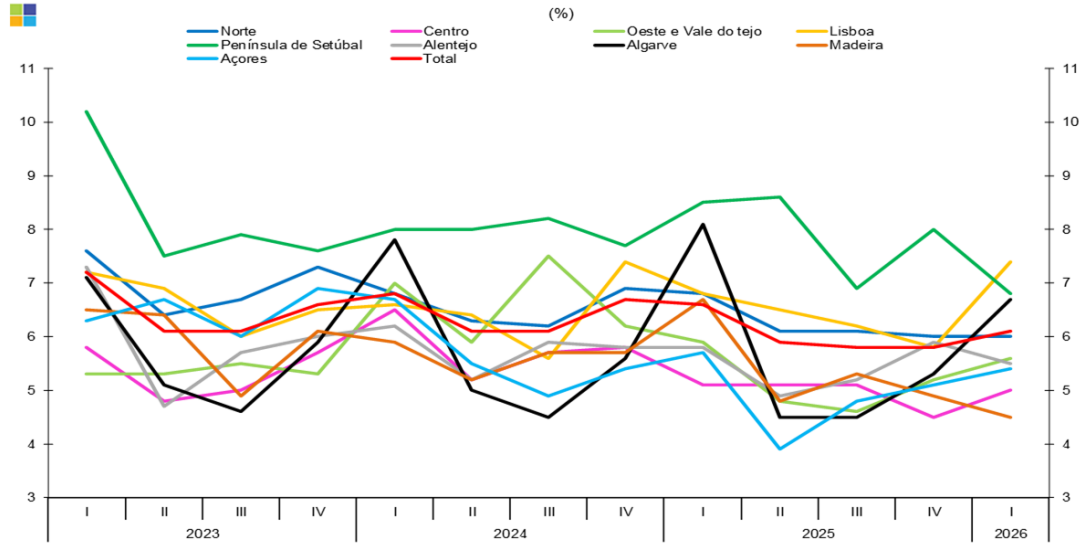
Gráfico / Graph 1.7.
Desemprego de longa-duração (12 meses ou mais)
Long-term unemployment (12 months or longer)



	2020			2021			2022			2023			2024			2025			2026					
	II	III	IV	I	II	III	IV	I	II	III	IV	I	II	III	IV	I	II	III	IV	I				
Desempregados de LD / LT <i>Unemployed People</i>	81	129	131	118	155	156	159	146	158	130	147	142	137	123	128	122	130	127	138	135	126	117	118	123

2. Regiões Nuts II / Nuts II Regions

Gráfico / Graph 2.1.
Taxa de Desemprego
Unemployment Rate

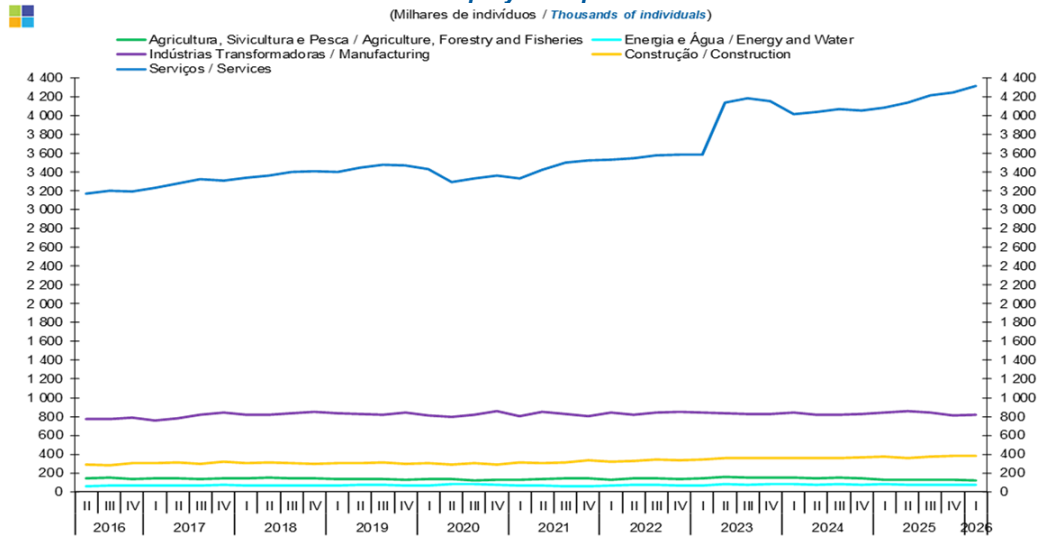


	2020			2021				2022				2023				2024				2025				2026					
	II	III	IV	I	II	III	IV	I	II	III	IV	I	II	III	IV	I	II	III	IV	I	II	III	IV	I	II	III	IV	I	
Norte				7,3	6,5	6,3	6,5	5,5	5,6	5,8	6,8	7,6	6,4	6,7	7,3	6,8	6,3	6,2	6,9	6,8	6,1	6,1	6,0	6,0					
Centro				5,4	5,6	5,2	5,1	5,2	4,5	3,7	5,5	5,8	4,8	5,0	5,7	6,5	5,2	5,7	5,8	5,1	5,1	5,1	4,5	5,0					
Oeste e Vale do Tejo				8,1	6,4	4,9	4,6	5,1	6,1	5,2	5,6	5,3	5,3	5,5	5,3	7,0	5,9	7,5	6,2	5,9	4,8	4,6	5,2	5,6					
Lisboa				7,1	7,0	6,9	6,2	6,6	6,5	6,6	7,4	7,2	6,9	6,0	6,5	6,6	6,4	5,6	7,4	6,8	6,5	6,2	5,8	7,4					
Península de Setúbal				7,4	9,2	8,6	9,6	9,4	9,3	11,1	8,7	10,2	7,5	7,9	7,6	8,0	8,0	8,2	7,7	8,5	8,6	6,9	8,0	6,8					
Alentejo				7,0	7,8	6,4	6,1	5,2	4,6	4,4	5,2	7,3	4,7	5,7	6,0	6,2	5,2	5,9	5,8	5,8	4,9	5,2	5,9	5,5					
Algarve				10,4	10,3	6,1	7,3	7,3	5,5	4,6	6,3	7,1	5,1	4,6	5,9	7,8	5,0	4,5	5,6	8,1	4,5	4,5	5,3	6,7					
Madeira				9,3	8,1	7,3	6,3	7,0	7,1	6,1	6,9	6,5	6,4	4,9	6,1	5,9	5,2	5,7	5,7	6,7	4,8	5,3	4,9	4,5					
Açores				6,5	6,7	6,7	8,1	6,5	6,2	6,1	5,6	6,3	6,7	6,0	6,9	6,7	5,5	4,9	5,4	5,7	3,9	4,8	5,1	5,4					
Total				5,7	8,2	7,3	7,2	6,9	6,3	6,4	6,0	5,9	5,9	6,7	7,2	6,1	6,1	6,6	6,8	6,1	6,1	6,7	6,6	5,9	5,8	5,8	5,8	6,1	

3. Ramos de Atividade / Industries

Gráfico / Graph 3.1.
População Empregada
Employed Population

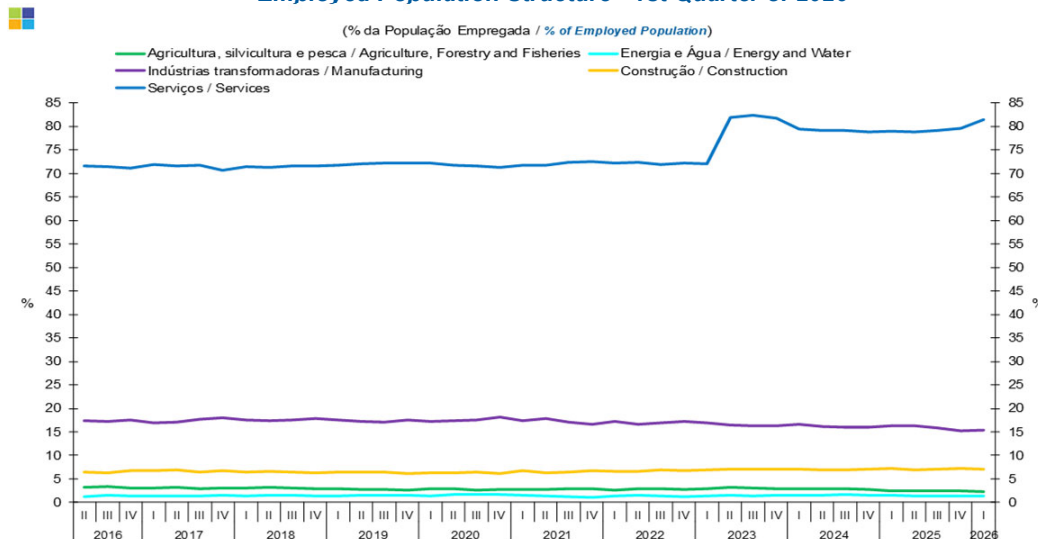
(Milhares de indivíduos / Thousands of individuals)



	2020				2021				2022				2023				2024				2025				2026			
	II	III	IV	I	II	III	IV	I	II	III	IV	I	II	III	IV	I	II	III	IV	I	II	III	IV	I	II	III	IV	I
Agricultura, Silvicultura e Pesca / Agriculture, Forestry and Fisheries	135	122	128	125	132	143	142	129	146	143	135	145	159	153	149	148	145	147	143	127	130	131	128	118				
Energia e Água / Energy and Water	79	80	78	70	69	60	55	66	73	71	63	65	79	72	78	80	74	85	76	82	75	71	75	74				
Indústrias Transformadoras / Manufacturing	797	817	855	806	852	824	808	846	816	844	854	842	834	828	831	841	821	822	824	842	856	844	810	819				
Construção / Construction	291	302	293	313	301	313	332	320	327	342	333	346	355	358	361	358	355	359	367	374	360	374	383	379				
Serviços / Services	3 296	3 330	3 367	3 337	3 426	3 501	3 524	3 537	3 551	3 580	3 586	3 590	4 141	4 187	4 158	4 018	4 038	4 069	4 058	4 088	4 138	4 219	4 250	4 320				

Gráfico / Graph 3.2.
Estrutura da População Empregada - 1º Trimestre de 2026
Employed Population Structure - 1st Quarter of 2026

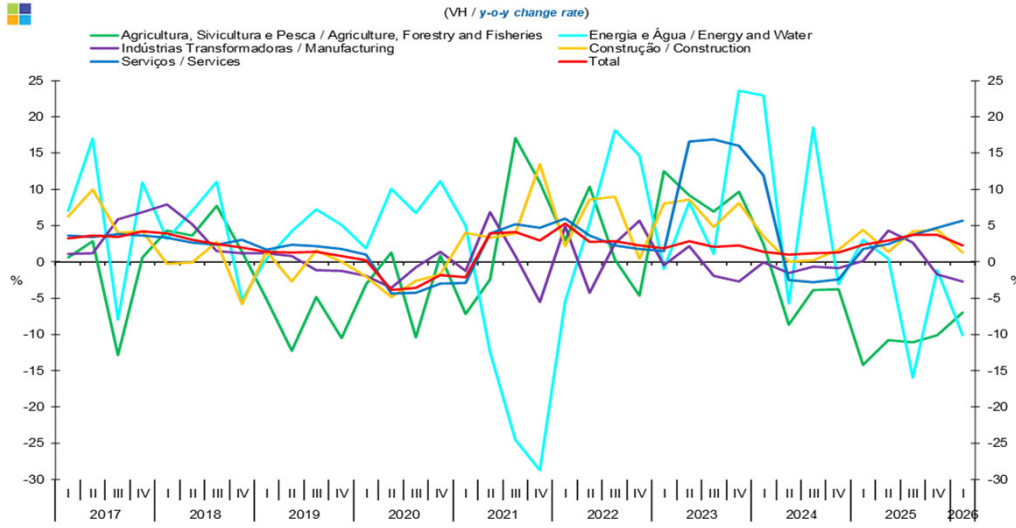
(% da População Empregada / % of Employed Population)



	2020				2021				2022				2023				2024				2025				2026			
	II	III	IV	I	II	III	IV	I	II	III	IV	I	II	III	IV	I	II	III	IV	I	II	III	IV	I	II	III	IV	I
Agricultura, Silvicultura e Pesca / Agriculture, Forestry and Fisheries	2,9	2,6	2,7	2,7	2,8	2,9	2,9	2,6	3,0	2,9	2,7	2,9	3,1	3,0	2,9	2,9	2,8	2,9	2,8	2,5	2,5	2,5	2,4	2,2				
Energia e Água / Energy and Water	1,7	1,7	1,6	1,5	1,4	1,2	1,1	1,3	1,5	1,4	1,3	1,3	1,6	1,4	1,5	1,6	1,5	1,7	1,5	1,6	1,4	1,3	1,4	1,4				
Indústrias Transformadoras / Manufacturing	17,3	17,6	18,1	17,3	17,8	17,0	16,6	17,3	16,6	17,0	17,2	16,9	16,5	16,3	16,3	16,6	16,1	16,0	16,0	16,3	16,3	15,8	15,2	15,5				
Construção / Construction	6,3	6,5	6,2	6,7	6,3	6,5	6,8	6,5	6,7	6,9	6,7	6,9	7,0	7,0	7,1	7,1	7,0	7,0	7,1	7,2	6,9	7,0	7,2	7,1				
Serviços / Services	71,7	71,6	71,3	71,8	71,7	72,3	72,5	72,2	72,3	71,9	72,1	72,0	82,0	82,4	81,8	79,4	79,2	79,1	78,8	78,9	78,9	79,1	79,6	81,5				

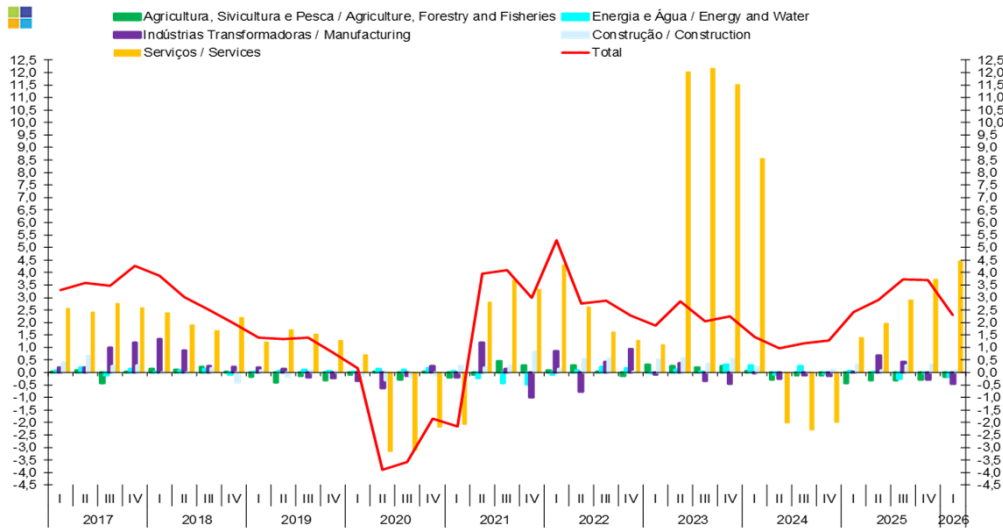
3. Ramos de Atividade / Industries

Gráfico / Graph 3.3.
Variação Homóloga da População Empregada
Employed Population Annual Change



	2020				2021				2022				2023				2024				2025				2026			
	II	III	IV	I	II	III	IV	I	II	III	IV	I	II	III	IV	I	II	III	IV	I	II	III	IV	I	II	III	IV	I
Agricultura, Silvicultura e Pesca / Agriculture, Forestry and Fisheries	1,3	-10,4	0,9	-7,2	-2,4	17,0	10,9	3,0	10,4	0,3	-4,6	12,5	9,1	7,0	9,7	2,5	-8,6	-3,9	-3,8	-14,2	-10,8	-11,1	-10,1	-7,0				
Energia e Água / Energy and Water	10,1	6,7	11,2	5,0	-12,4	-24,5	-28,7	-5,5	5,4	18,2	14,6	-0,9	8,3	1,1	23,7	22,9	-5,7	18,5	-3,1	3,0	0,4	-16,0	-1,2	-10,1				
Indústrias Transformadoras / Manufacturing	-3,6	-0,7	1,4	-1,2	6,9	0,8	-5,5	4,9	-4,2	2,5	5,7	-0,4	2,2	-2,0	-2,7	-0,1	-1,6	-0,7	-0,8	0,1	4,3	2,7	-1,7	-2,7				
Construção / Construction	-4,9	-2,6	-1,7	4,0	3,3	3,9	13,5	2,1	8,6	9,0	0,4	8,0	8,6	4,8	8,2	3,5	0,0	0,3	1,7	4,4	1,4	4,2	4,4	1,3				
Serviços / Services	-4,4	-4,3	-3,0	-2,9	3,9	5,1	4,7	6,0	3,6	2,3	1,8	1,5	16,6	16,9	16,0	11,9	-2,5	-2,8	-2,4	1,8	2,5	3,7	4,7	5,7				
Total	-3,9	-3,6	-1,9	-2,2	3,9	4,1	3,0	5,3	2,8	2,9	2,3	1,9	2,8	2,0	2,3	1,4	1,0	1,2	1,3	2,4	2,9	3,7	3,7	2,3				

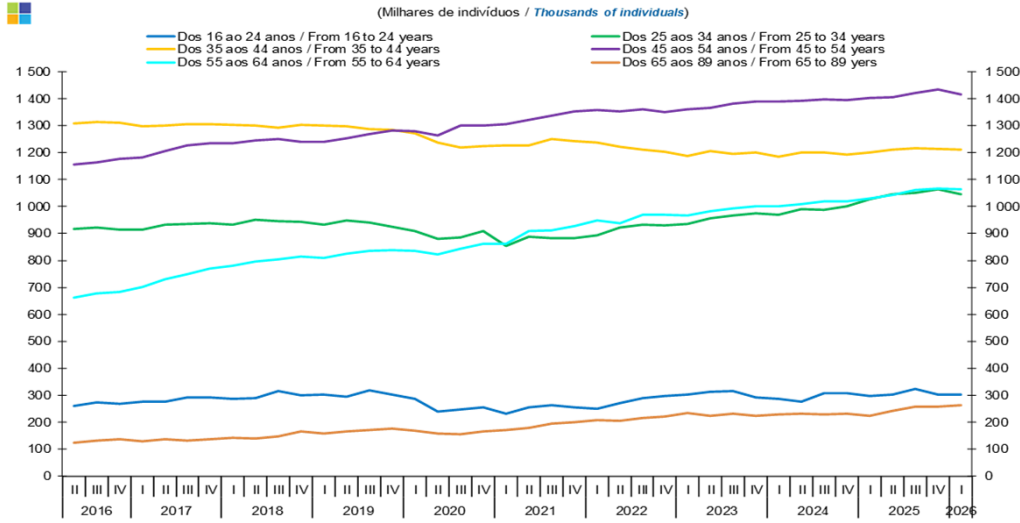
Gráfico / Graph 3.4.
Contributo (p.p.) para a Variação Homóloga (%) do Emprego
Contribution (p.p.) to Employment Annual Change (%)



	2020				2021				2022				2023				2024				2025				2026			
	II	III	IV	I	II	III	IV	I	II	III	IV	I	II	III	IV	I	II	III	IV	I	II	III	IV	I	II	III	IV	I
Agricultura, Silvicultura e Pesca / Agriculture, Forestry and Fisheries	0,0	-0,3	0,0	-0,2	-0,1	0,4	0,3	0,1	0,3	0,0	-0,1	0,3	0,3	0,2	0,3	0,1	-0,3	-0,1	-0,1	-0,4	-0,3	-0,3	-0,3	-0,2				
Energia e Água / Energy and Water	0,2	0,1	0,2	0,1	-0,2	-0,4	-0,5	-0,1	0,1	0,2	0,2	0,0	0,1	0,0	0,3	0,3	-0,1	0,3	0,0	0,0	0,0	-0,3	0,0	-0,2				
Indústrias Transformadoras / Manufacturing	-0,6	-0,1	0,3	-0,2	1,2	0,1	-1,0	0,9	-0,8	0,4	0,9	-0,1	0,4	-0,3	-0,5	0,0	-0,3	-0,1	-0,1	0,0	0,7	0,4	-0,3	-0,4				
Construção / Construction	-0,3	-0,2	-0,1	0,3	0,2	0,3	0,8	0,1	0,5	0,6	0,0	0,5	0,6	0,3	0,5	0,2	0,0	0,0	0,1	0,3	0,1	0,3	0,3	0,1				
Serviços / Services	-3,2	-3,1	-2,2	-2,1	2,8	3,7	3,3	4,3	2,6	1,6	1,3	1,1	12,0	12,2	11,5	8,6	-2,0	-2,3	-2,0	1,4	2,0	2,9	3,7	4,5				
Total	-3,9	-3,6	-1,9	-2,2	3,9	4,1	3,0	5,3	2,8	2,9	2,3	1,9	2,8	2,0	2,3	1,4	1,0	1,2	1,3	2,4	2,9	3,7	3,7	2,3				

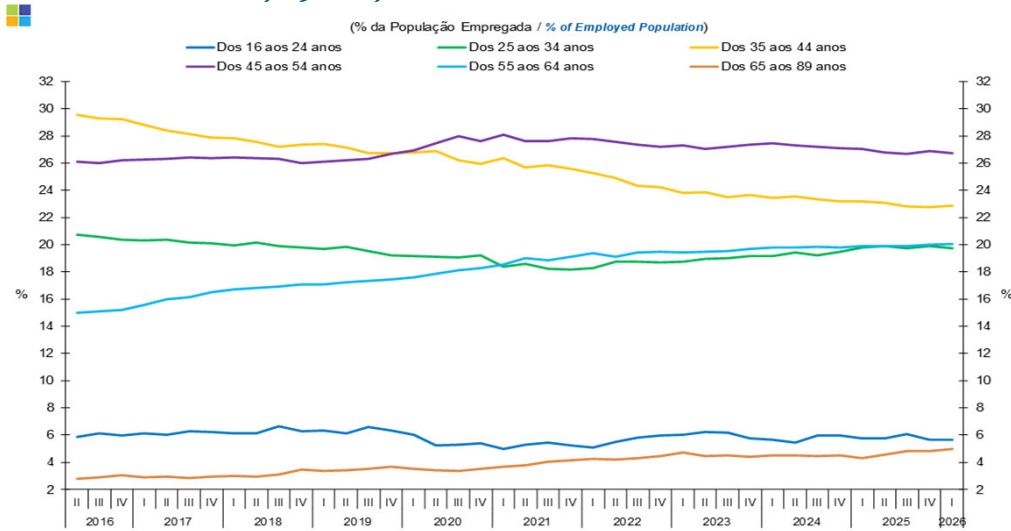
4. Faixa Etária / Age Groups

Gráfico / Graph 4.1.
População Empregada
Employed Population



	2020				2021				2022				2023				2024				2025				2026				
	II	III	IV	I	II	III	IV	I	II	III	IV	I	II	III	IV	I	II	III	IV	I	II	III	IV	I	II	III	IV	I	
16 - 24 Anos / 16 - 24 Years old	241	246	255	232	254	264	254	250	270	289	298	301	314	315	293	286	277	307	307	298	301	324	301	301	301	301	301	301	301
25 - 34 Anos / 25 - 34 Years old	879	885	908	854	888	882	882	894	921	934	929	936	957	966	975	968	990	988	1 002	1 027	1 045	1 051	1 063	1 045	1 045	1 045	1 045	1 045	1 045
35 - 44 Anos / 35 - 44 Years old	1 237	1 219	1 225	1 226	1 227	1 252	1 243	1 237	1 222	1 212	1 203	1 189	1 206	1 195	1 202	1 186	1 200	1 200	1 193	1 201	1 211	1 217	1 215	1 211	1 211	1 211	1 211	1 211	1 211
45 - 54 Anos / 45 - 54 Years old	1 263	1 300	1 302	1 305	1 321	1 336	1 353	1 359	1 354	1 362	1 351	1 360	1 367	1 383	1 390	1 390	1 392	1 397	1 395	1 402	1 406	1 422	1 435	1 417	1 417	1 417	1 417	1 417	1 417
55 - 64 Anos / 55 - 64 Years old	821	844	863	862	909	913	928	948	939	969	969	968	984	993	1 002	1 002	1 009	1 021	1 020	1 030	1 044	1 061	1 067	1 064	1 064	1 064	1 064	1 064	1 064
65 - 89 Anos / 65 - 89 Years old	157	156	167	171	180	195	200	209	206	215	222	235	225	230	223	228	231	230	232	224	241	257	258	264	264	264	264	264	264

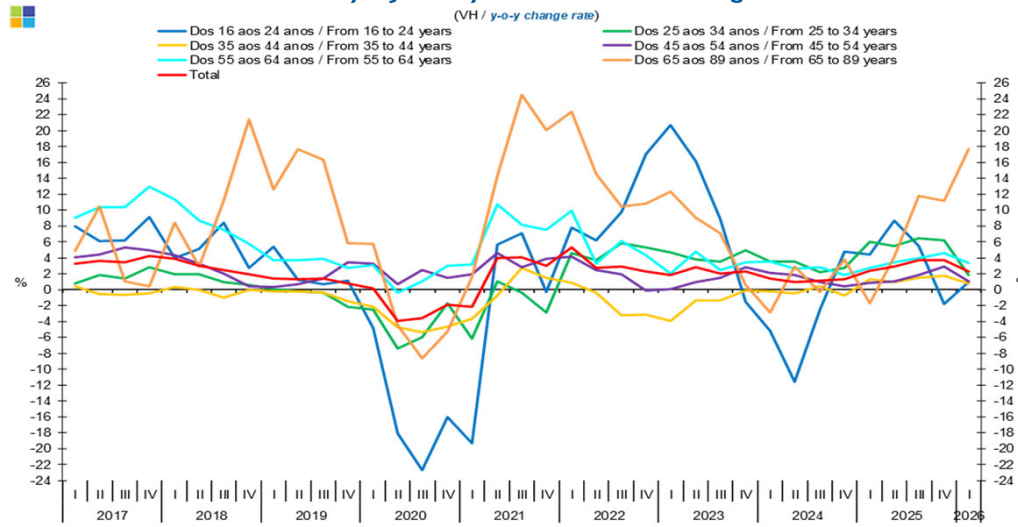
Gráfico / Graph 4.2.
Estrutura da População Empregada - 1º Trimestre de 2026
Employed Population Structure - 1st Quarter of 2026



	2020				2021				2022				2023				2024				2025				2026				
	II	III	IV	I	II	III	IV	I	II	III	IV	I	II	III	IV	I	II	III	IV	I	II	III	IV	I	II	III	IV	I	
16 - 24 Anos / 16 - 24 Years old	5,2	5,3	5,4	5,0	5,3	5,4	5,2	5,1	5,5	5,8	6,0	6,0	6,2	6,2	5,8	5,6	5,4	6,0	6,0	5,8	5,7	6,1	5,6	5,7	5,7	5,7	5,7	5,7	5,7
25 - 34 Anos / 25 - 34 Years old	19,1	19,0	19,2	18,4	18,6	18,2	18,2	18,3	18,8	18,7	18,7	18,8	18,9	19,0	19,2	19,1	19,4	19,2	19,5	19,8	19,9	19,7	19,9	19,7	19,9	19,9	19,9	19,9	19,7
35 - 44 Anos / 35 - 44 Years old	26,9	26,2	25,9	26,4	25,7	25,9	25,6	25,3	24,9	24,3	24,2	23,8	23,9	23,5	23,6	23,4	23,5	23,3	23,2	23,2	23,1	22,8	22,7	22,8	22,8	22,8	22,8	22,8	22,8
45 - 54 Anos / 45 - 54 Years old	27,5	28,0	27,6	28,1	27,6	27,6	27,8	27,8	27,6	27,4	27,2	27,3	27,1	27,2	27,3	27,5	27,3	27,2	27,1	27,1	26,8	26,7	26,9	26,7	26,7	26,7	26,7	26,7	26,7
55 - 64 Anos / 55 - 64 Years old	17,9	18,1	18,3	18,5	19,0	18,9	19,1	19,4	19,1	19,4	19,5	19,4	19,5	19,5	19,7	19,8	19,8	19,9	19,8	19,9	19,8	19,9	19,9	20,0	20,1	20,1	20,1	20,1	20,1
65 - 89 Anos / 65 - 89 Years old	3,4	3,4	3,5	3,7	3,8	4,0	4,1	4,3	4,2	4,3	4,5	4,7	4,4	4,5	4,4	4,5	4,4	4,5	4,5	4,5	4,5	4,8	4,8	5,0	5,0	5,0	5,0	5,0	5,0

4. Faixa Etária / Age Groups

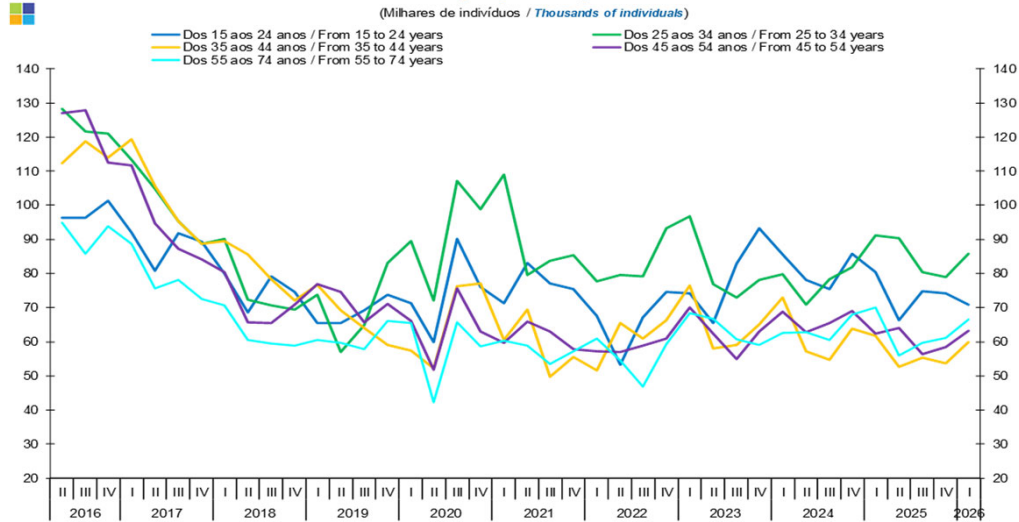
Gráfico / Graph 4.3.
Variação Homóloga da População Empregada
Employed Population Annual Change



	2020				2021				2022				2023				2024				2025				2026
	II	III	IV	I	II	III	IV	I	II	III	IV	I	II	III	IV	I	II	III	IV	I	II	III	IV	I	
16 - 24 Anos / 16 - 24 Years old	-18,1	-22,7	-16,0	-19,3	5,7	7,1	-0,3	7,8	6,2	9,8	17,0	20,7	16,2	8,8	-1,5	-5,2	-11,5	-2,5	4,8	4,4	8,7	5,5	-1,8	0,9	
25 - 34 Anos / 25 - 34 Years old	-7,4	-6,0	-1,7	-6,1	1,0	-0,4	-2,8	4,6	3,7	5,8	5,3	4,7	3,8	3,5	4,9	3,5	3,5	2,2	2,8	6,0	5,5	6,4	6,2	1,8	
35 - 44 Anos / 35 - 44 Years old	-4,7	-5,3	-4,7	-3,6	-0,8	2,7	1,5	0,9	-0,4	-3,2	-3,2	-3,9	-1,3	-1,4	-0,1	-0,2	-0,5	0,4	-0,7	1,3	0,9	1,5	1,8	0,8	
45 - 54 Anos / 45 - 54 Years old	0,7	2,5	1,5	2,0	4,6	2,8	3,9	4,1	2,5	1,9	-0,1	0,1	1,0	1,5	2,8	2,1	1,8	1,0	0,4	0,9	1,0	1,8	2,9	1,0	
55 - 64 Anos / 55 - 64 Years old	-0,4	1,0	3,0	3,2	10,7	8,2	7,5	10,0	3,2	6,1	4,3	2,0	4,8	2,5	3,4	3,5	2,6	2,8	1,8	2,8	3,4	3,9	4,6	3,3	
65 - 89 Anos / 65 - 89 Years old	-4,5	-8,6	-5,3	1,5	14,3	24,5	20,1	22,4	14,5	10,4	10,8	12,4	9,1	7,1	0,6	-2,9	2,9	-0,3	3,8	-1,7	4,2	11,8	11,2	17,7	
Total	-3,9	-3,6	-1,9	-2,2	3,9	4,1	3,0	5,3	2,8	2,9	2,3	1,9	2,8	2,0	2,3	1,4	1,0	1,2	1,3	2,4	2,9	3,7	3,7	2,3	

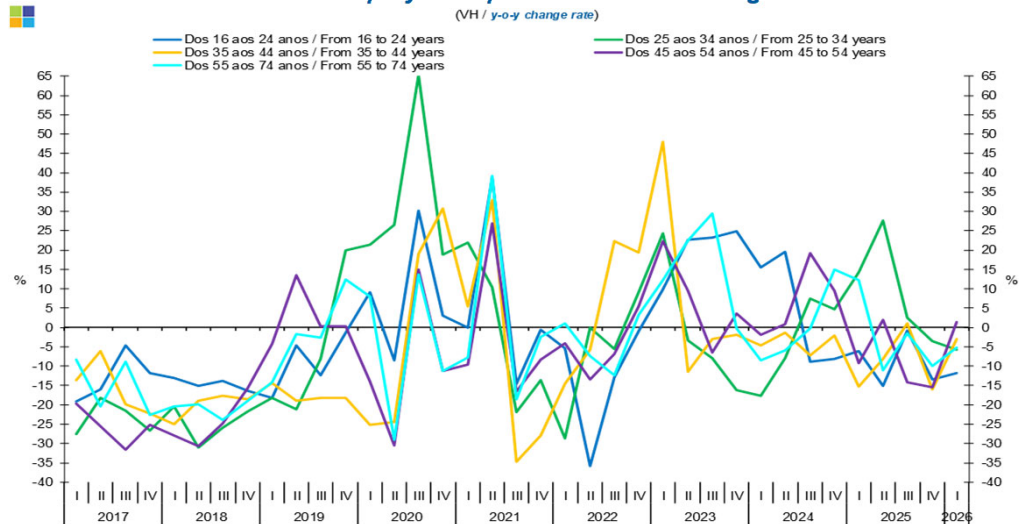
4. Faixa Etária / Age Groups

Gráfico / Graph 4.4.
População Desempregada
Unemployed Population



	2020				2021				2022				2023				2024				2025				2026			
	II	III	IV	I	II	III	IV	I	II	III	IV	I	II	III	IV	I	II	III	IV	I	II	III	IV	I	II	III	IV	I
16 - 24 Anos / 16 - 24 Years old	60	90	76	71	83	77	76	68	53	67	75	74	65	83	93	86	78	75	86	80	66	75	74	71	71			
25 - 34 Anos / 25 - 34 Years old	72	107	99	109	80	84	85	78	80	79	93	97	77	73	78	80	71	78	82	91	90	80	79	86	86			
35 - 44 Anos / 35 - 44 Years old	52	76	77	61	70	50	56	52	66	61	66	77	58	59	65	73	57	55	64	62	53	55	54	60	60			
45 - 54 Anos / 45 - 54 Years old	52	76	63	60	66	63	58	57	57	59	61	70	62	55	63	69	63	66	69	62	64	56	58	63	63			
55 - 74 Anos / 55 - 74 Years old	42	66	59	60	59	54	57	61	55	47	59	68	67	61	59	63	63	61	68	70	56	60	61	67	67			

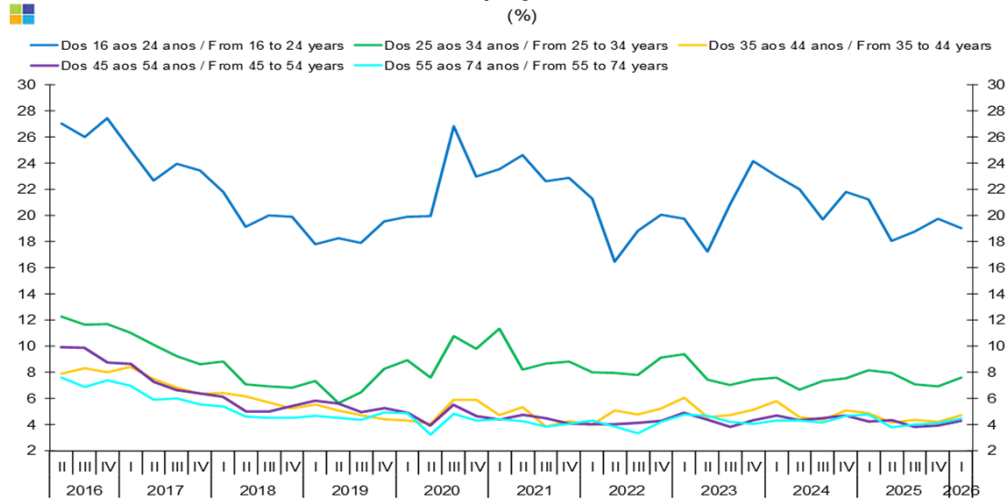
Gráfico / Graph 4.5.
Variação Homóloga da População Desempregada
Unemployed Population Annual Change



	2020				2021				2022				2023				2024				2025				2026			
	II	III	IV	I	II	III	IV	I	II	III	IV	I	II	III	IV	I	II	III	IV	I	II	III	IV	I	II	III	IV	I
16 - 24 Anos / 16 - 24 Years old	-8,5	30,2	3,1	-0,1	38,7	-14,5	-0,7	-5,3	-35,9	-12,8	-1,1	9,8	22,7	23,2	24,9	15,5	19,6	-8,9	-8,1	-6,1	-15,1	-0,8	-13,4	-11,8	-11,8			
25 - 34 Anos / 25 - 34 Years old	26,5	65,2	18,8	21,9	10,4	-21,8	-13,6	-28,7	-0,1	-5,5	9,1	24,4	-3,3	-8,0	-16,2	-17,7	-7,9	7,5	4,7	14,3	27,7	2,6	-3,5	-5,8	-5,8			
35 - 44 Anos / 35 - 44 Years old	-24,5	19,0	30,7	5,4	32,9	-34,7	-28,0	-14,5	-5,8	22,3	19,5	48,0	-11,5	-3,0	-1,8	-4,6	-1,4	-7,3	-2,0	-15,3	-8,0	1,1	-16,0	-3,1	-3,1			
45 - 54 Anos / 45 - 54 Years old	-30,4	14,9	-11,3	-9,5	27,0	-16,5	-8,4	-4,2	-13,5	-6,8	5,4	22,3	9,5	-6,5	3,6	-1,9	0,8	19,3	9,5	-9,3	1,9	-14,2	-15,5	1,4	1,4			
55 - 74 Anos / 55 - 74 Years old	-29,0	13,7	-11,3	-7,8	39,2	-18,6	-2,4	1,0	-7,5	-12,3	3,3	12,2	22,6	29,4	-0,2	-8,5	-6,0	-0,2	15,1	12,2	-11,0	-1,5	-10,0	-5,1	-5,1			

4. Faixa Etária / Age Groups

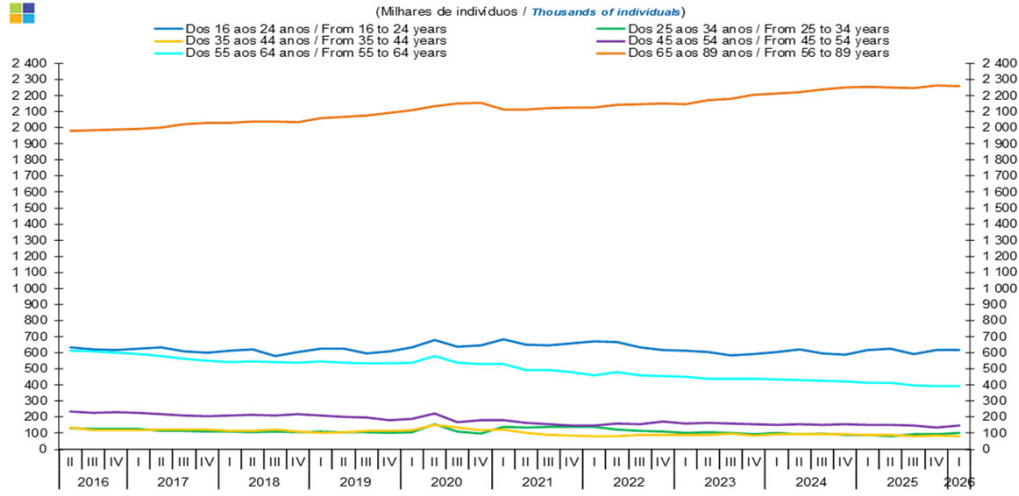
Gráfico / Graph 4.6.
Taxa de desemprego
Unemployment Rate



	2020			2021				2022				2023				2024				2025				2026
	II	III	IV	I	II	III	IV	I	II	III	IV	I	II	III	IV	I	II	III	IV	I	II	III	IV	I
16 - 24 Anos / 16 - 24 Years old	19,9	26,8	23,0	23,5	24,6	22,6	22,9	21,3	16,5	18,8	20,1	19,7	17,3	20,8	24,2	23,1	22,0	19,7	21,8	21,2	18,1	18,8	19,8	19,1
25 - 34 Anos / 25 - 34 Years old	7,6	10,8	9,8	11,3	8,2	8,7	8,8	8,0	7,9	7,8	9,1	9,4	7,4	7,0	7,4	7,6	6,7	7,4	7,6	8,2	8,0	7,1	6,9	7,6
35 - 44 Anos / 35 - 44 Years old	4,1	5,9	5,9	4,7	5,4	3,8	4,3	4,0	5,1	4,8	5,2	6,0	4,6	4,7	5,1	5,8	4,5	4,4	5,1	4,9	4,2	4,4	4,2	4,7
45 - 55 Anos / 45 - 55 Years old	3,9	5,5	4,6	4,4	4,8	4,5	4,1	4,0	4,0	4,1	4,3	4,9	4,4	3,8	4,3	4,7	4,3	4,5	4,7	4,3	4,4	3,8	3,9	4,3
55 - 74 Anos / 45 - 74 Years old	3,2	4,8	4,3	4,4	4,3	3,8	4,1	4,3	3,9	3,3	4,2	4,8	4,7	4,2	4,1	4,3	4,3	4,2	4,6	4,8	3,8	4,0	4,1	4,5

4. Faixa Etária / Age Groups

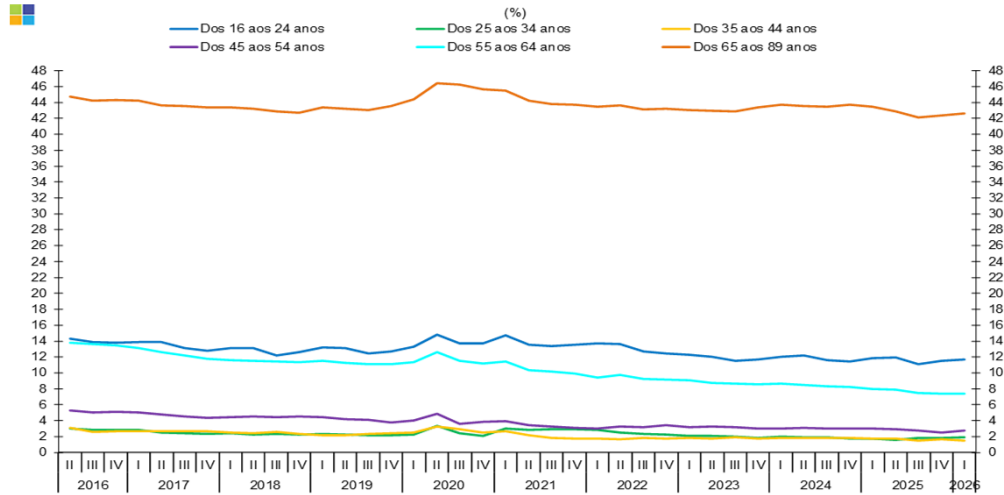
Gráfico / Graph 4.7.
População Inativa
Inactive Population



Fonte / Source : INE

	2020				2021				2022				2023				2024				2025				2026			
	II	III	IV	I	II	III	IV	I	II	III	IV	I	II	III	IV	I	II	III	IV	I	II	III	IV	I	II	III	IV	I
15 - 24 Anos / 15 - 24 Years old	681	639	647	683	649	646	658	669	667	634	618	613	606	584	593	606	623	597	588	615	626	593	615	617				
25 - 34 Anos / 25 - 34 Years old	155	112	98	140	137	140	141	139	121	114	110	103	104	102	93	102	96	98	90	90	83	96	95	102				
35 - 44 Anos / 35 - 44 Years old	150	135	119	124	104	89	84	83	82	91	88	89	89	98	87	93	92	94	92	89	89	81	87	80				
45 - 54 Anos / 45 - 54 Years old	225	167	180	183	165	156	149	148	161	157	172	159	165	162	154	151	157	153	154	154	151	146	135	146				
55 - 64 Anos / 55 - 64 Years old	579	537	529	530	493	493	481	459	480	460	455	450	440	440	437	435	431	426	422	413	413	398	393	392				
65 - 89 Anos / 65 - 89 Years old	2 135	2 150	2 156	2 114	2 114	2 120	2 127	2 128	2 143	2 148	2 150	2 148	2 169	2 181	2 204	2 211	2 220	2 237	2 251	2 253	2 252	2 248	2 261	2 259				

Gráfico / Graph 4.8.
Estrutura da População Inativa - 1º Trimestre de 2026
Inactive Population Structure - 1st Quarter of 2026

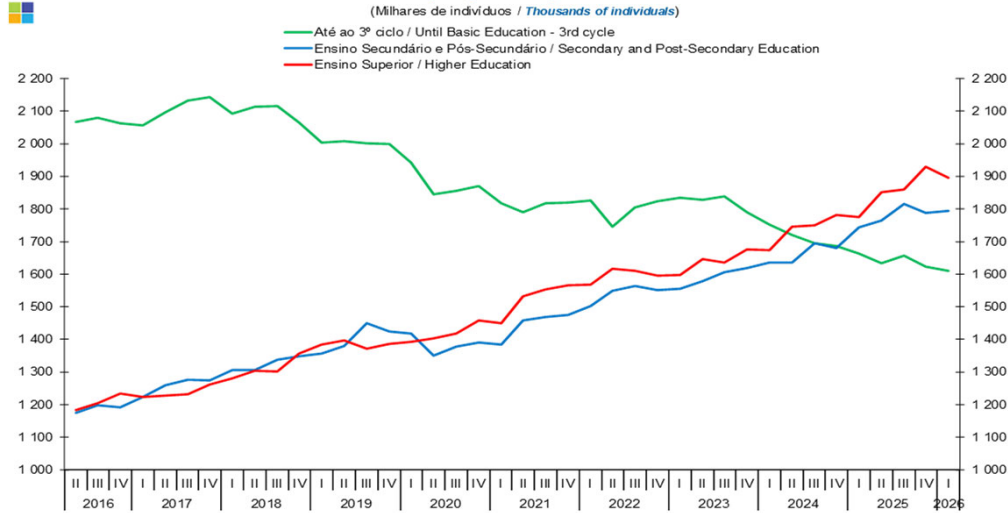


Fonte / Source : INE

	2020				2021				2022				2023				2024				2025				2026			
	II	III	IV	I	II	III	IV	I	II	III	IV	I	II	III	IV	I	II	III	IV	I	II	III	IV	I	II	III	IV	I
15 - 24 Anos / 15 - 24 Years old	14,8	13,7	13,7	14,7	13,6	13,3	13,5	13,7	13,6	12,7	12,4	12,3	12,0	11,5	11,7	12,0	12,2	11,6	11,4	11,9	11,9	11,1	11,5	11,6				
25 - 34 Anos / 25 - 34 Years old	3,4	2,4	2,1	3,0	2,9	2,9	2,9	2,8	2,5	2,3	2,2	2,1	2,1	2,0	1,8	2,0	1,9	1,9	1,7	1,7	1,6	1,8	1,8	1,9				
35 - 44 Anos / 35 - 44 Years old	3,3	2,9	2,5	2,7	2,2	1,8	1,7	1,7	1,7	1,8	1,8	1,8	1,9	1,7	1,8	1,8	1,8	1,8	1,8	1,7	1,7	1,5	1,6	1,5				
45 - 54 Anos / 45 - 54 Years old	4,9	3,6	3,8	3,9	3,5	3,2	3,1	3,0	3,3	3,1	3,5	3,2	3,3	3,2	3,0	3,0	3,1	3,0	3,0	3,0	2,9	2,7	2,5	2,8				
55 - 64 Anos / 55 - 64 Years old	12,6	11,6	11,2	11,4	10,3	10,2	9,9	9,4	9,8	9,2	9,2	9,0	8,7	8,7	8,6	8,6	8,5	8,3	8,2	8,0	7,9	7,5	7,4	7,4				
65 - 89 Anos / 65 - 89 Years old	46,4	46,2	45,7	45,5	44,2	43,8	43,8	43,5	43,6	43,1	43,3	43,1	42,9	42,9	43,4	43,7	43,5	43,5	43,7	43,5	42,9	42,2	42,3	42,6				

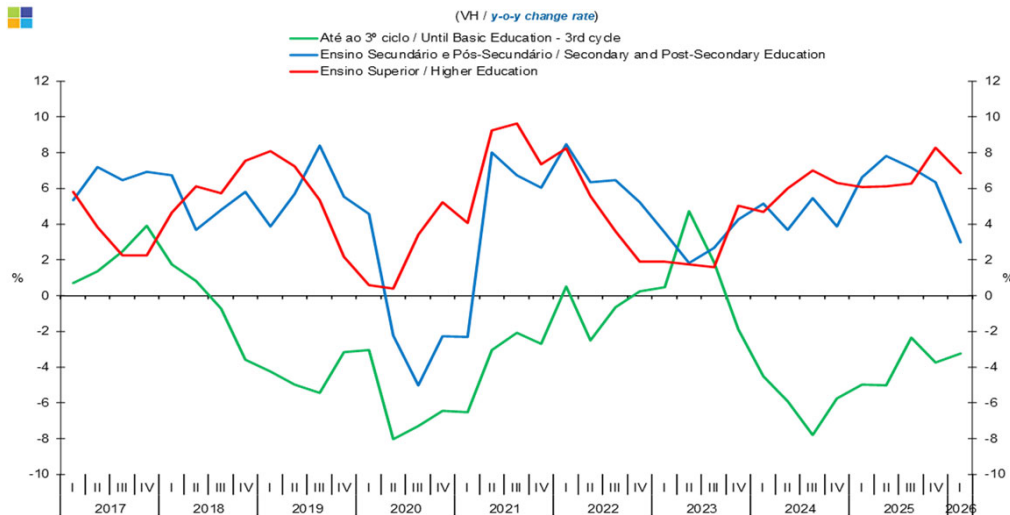
5. Grau de Ensino / Highest Level of Education Attained

Gráfico / Graph 5.1.
População Empregada
Employed Population



	2020				2021				2022				2023				2024				2025				2026			
	II	III	IV	I	II	III	IV	I	II	III	IV	I	II	III	IV	I	II	III	IV	I	II	III	IV	I	II	III	IV	I
Até ao 3º ciclo / Until Basic Education (3rd cycle)	1 846	1 856	1 871	1 817	1 790	1 817	1 820	1 826	1 745	1 806	1 824	1 834	1 828	1 839	1 790	1 751	1 719	1 696	1 687	1 664	1 633	1 656	1 624	1 610	1 610	1 610	1 610	1 610
Ensino Secundário e Pós-Secundário / Secondary and Post-Secondary Education	1 349	1 377	1 391	1 385	1 457	1 470	1 475	1 502	1 550	1 565	1 552	1 555	1 578	1 607	1 618	1 635	1 636	1 695	1 681	1 743	1 764	1 816	1 787	1 795	1 795	1 795	1 795	1 795
Ensino Superior / Higher Education	1 403	1 418	1 458	1 449	1 532	1 554	1 565	1 569	1 617	1 610	1 595	1 599	1 646	1 636	1 676	1 673	1 745	1 750	1 781	1 775	1 852	1 860	1 929	1 896	1 896	1 896	1 896	1 896

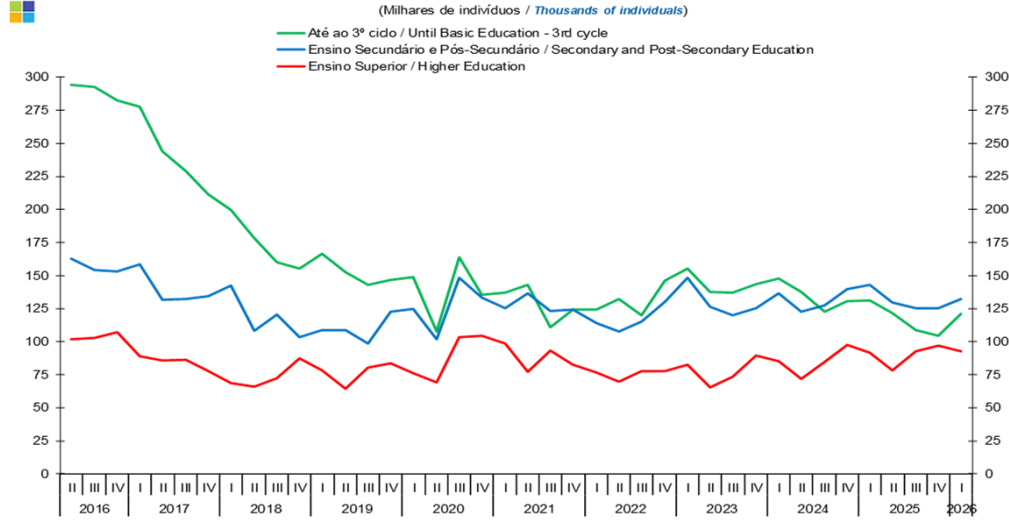
Gráfico / Graph 5.2.
Variação Homóloga da População Empregada
Employed Population Annual Change



	2020				2021				2022				2023				2024				2025				2026			
	II	III	IV	I	II	III	IV	I	II	III	IV	I	II	III	IV	I	II	III	IV	I	II	III	IV	I	II	III	IV	I
Até ao 3º ciclo / Until Basic Education (3rd cycle)	-8,0	-7,3	-6,5	-6,5	-3,0	-2,1	-2,7	0,5	-2,5	-0,6	0,2	0,5	4,7	1,9	-1,9	-4,5	-5,9	-7,8	-5,8	-5,0	-5,0	-2,3	-3,8	-3,3	-3,3	-3,3	-3,3	-3,3
Ensino Secundário e Pós-Secundário / Secondary and Post-Secondary Education	-2,2	-5,0	-2,3	-2,3	8,0	6,7	6,0	8,5	6,3	6,5	5,2	3,5	1,8	2,7	4,3	5,1	3,7	5,5	3,9	6,6	7,8	7,1	6,3	3,0	3,0	3,0	3,0	3,0
Ensino Superior / Higher Education	0,4	3,4	5,2	4,1	9,2	9,6	7,4	8,2	5,6	3,6	1,9	1,9	1,8	1,6	5,0	4,7	6,0	7,0	6,3	6,1	6,1	6,3	8,3	6,8	6,8	6,8	6,8	6,8

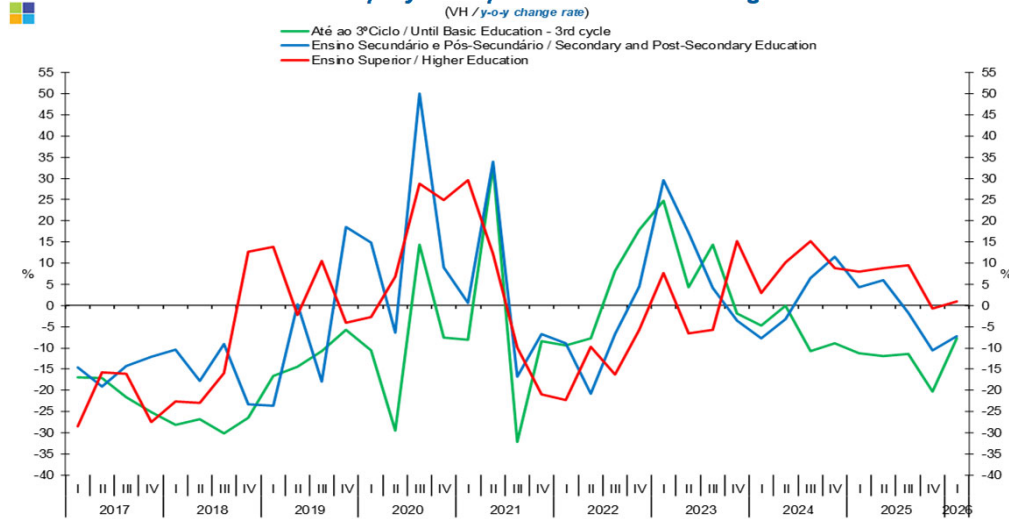
5. Grau de Ensino / Highest Level of Education Attained

Gráfico / Graph 5.3.
População Desempregada
Unemployed Population



	2020				2021				2022				2023				2024				2025				2026
	II	III	IV	I	II	III	IV	I	II	III	IV	I	II	III	IV	I	II	III	IV	I	II	III	IV	I	
Até ao 3º ciclo / Until Basic Education (3rd cycle)	108	164	136	137	143	111	124	124	132	120	146	155	138	137	144	148	138	122	131	131	121	121	109	104	121
Ensino Secundário e Pós-Secundário / Secondary and Post-Secondary Education	102	148	134	125	136	123	125	114	108	115	130	148	127	120	125	137	123	128	140	143	130	126	125	133	
Ensino Superior / Higher Education	69	103	105	99	77	93	83	77	70	78	78	83	65	73	90	85	72	85	98	92	78	93	97	93	

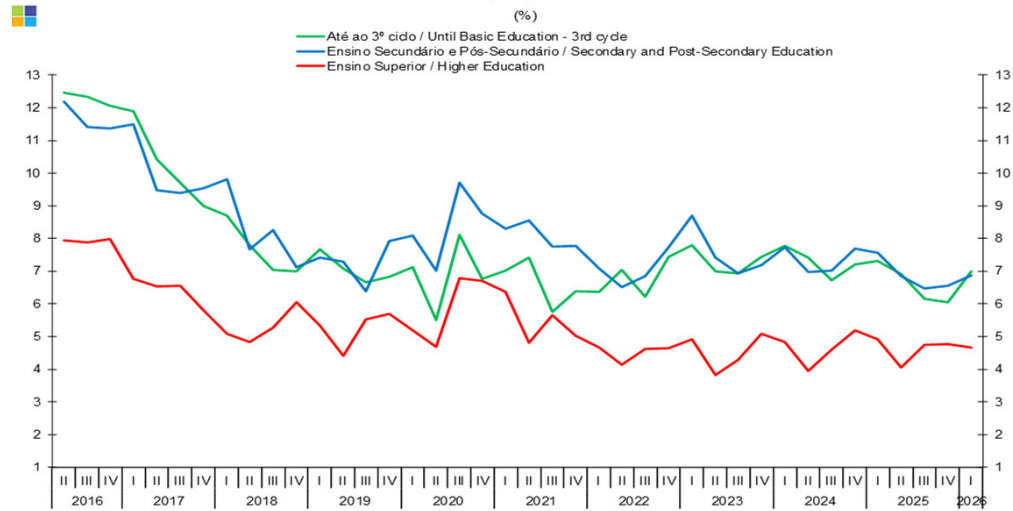
Gráfico / Graph 5.4.
Variação Homóloga da População Desempregada
Unemployed Population Annual Change



	2020				2021				2022				2023				2024				2025				2026
	II	III	IV	I	II	III	IV	I	II	III	IV	I	II	III	IV	I	II	III	IV	I	II	III	IV	I	
Até ao 3º ciclo / Until Basic Education (3rd cycle)	-29,5	14,4	-7,5	-8,0	33,0	-32,2	-8,4	-9,3	-7,8	8,1	17,9	24,8	4,2	14,4	-1,8	-4,7	0,0	-10,8	-8,9	-11,2	-11,8	-11,4	-20,2	-7,7	
Ensino Secundário e Pós-Secundário / Secondary and Post-Secondary Education	-6,3	50,0	9,1	0,6	33,9	-16,7	-6,7	-8,9	-20,8	-6,7	4,4	29,7	17,2	4,2	-3,5	-7,7	-3,2	6,5	11,6	4,4	6,0	-1,7	-10,5	-7,2	
Ensino Superior / Higher Education	6,8	28,7	25,0	29,6	12,2	-9,9	-21,0	-22,3	-9,7	-16,2	-5,8	7,7	-6,6	-5,8	15,2	3,0	10,1	15,3	8,8	8,0	8,9	9,5	-0,7	1,0	

5. Grau de Ensino / Highest Level of Education Attained

Gráfico / Graph 5.5.
Taxa de desemprego
Unemployment Rate



	2020				2021				2022				2023				2024				2025				2026
	II	III	IV	I	II	III	IV	I	II	III	IV	I	II	III	IV	I	II	III	IV	I	II	III	IV	I	
Até ao 3º ciclo / Until Basic Education (3rd cycle)	5,5	8,1	6,8	7,0	7,4	5,8	6,4	6,4	7,0	6,2	7,4	7,8	7,0	6,9	7,4	7,8	7,4	6,7	7,2	7,3	6,9	6,1	6,0	7,0	
Ensino Secundário e Pós-Secundário / Secondary and Post-Secondary Education	7,0	9,7	8,8	8,3	8,6	7,7	7,8	7,1	6,5	6,9	7,7	8,7	7,4	6,9	7,2	7,7	7,0	7,7	7,6	6,9	6,5	6,5	6,9		
Ensino Superior / Higher Education	4,7	6,8	6,7	6,4	4,8	5,6	5,0	4,7	4,1	4,6	4,7	4,9	3,8	4,3	5,1	4,8	4,0	4,6	5,2	4,9	4,1	4,7	4,8	4,7	

6. Árvore do Emprego - GEE / Employment Tree - GEE

Tabela / Table 6.1.
Árvore do Emprego - GEE
Employment Tree - GEE

1º Trimestre de 2026 / 1st Quarter of 2026
(Milhares de indivíduos / Thousands of individuals)

Varição Homóloga / Annual Change

Varição em Cadeia / Quarterly Change

População / Population			População / Population		
2025	2026	Varição / Change	IV	I	Varição / Change
10 757,1	10 846,9	89,8	10 852,5	10 846,9	-5,6
Ativa / Active			Ativa / Active		
2025	2026	Varição / Change	IV	I	Varição / Change
5 547,2	5 647,1	99,9	5 665,9	5 647,1	-18,8
51,6%	52,1%		52,2%	52,1%	
Inativa / Inactive			Inativa / Inactive		
2025	2026	Varição / Change	IV	I	Varição / Change
5 209,9	5 199,8	-10,1	5 186,6	5 199,8	13,2
48,4%	47,9%		47,8%	47,9%	
Empregada / Employed			Empregada / Employed		
2025	2026	Varição / Change	IV	I	Varição / Change
5 181,4	5 300,8	119,4	5 339,5	5 300,8	-38,7
93,4%	93,9%		94,2%	93,9%	
Desempregada / Unemployed			Desempregada / Unemployed		
2025	2026	Varição / Change	IV	I	Varição / Change
365,8	346,3	-19,5	326,3	346,3	20,0
6,6%	6,1%		5,8%	6,1%	

Cálculos / Calculations: DGE