

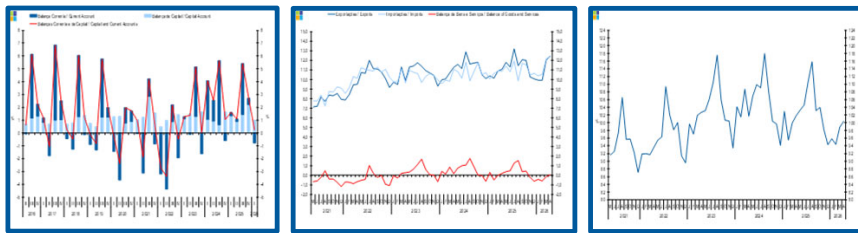
# Estatísticas Temáticas de Conjuntura

## *Short-term Thematic Statistics*

- Nº 6/2026 -

18 de junho de 2026

*June, 18, 2026*



## Balanças Corrente e de Capital *Current and Capital Accounts*

- Abril de 2026 -

*- April, 2026 -*

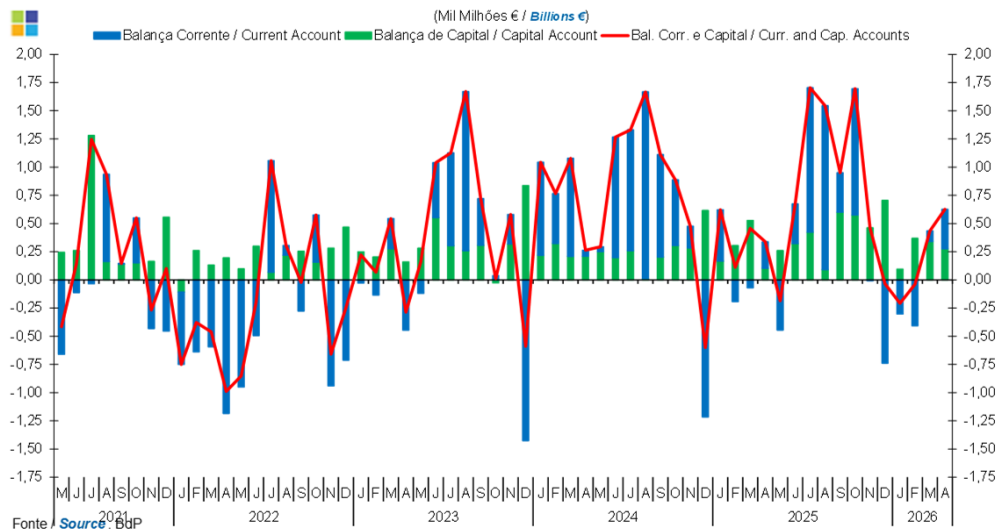
Fonte / *Source:* Banco de Portugal

## Índice / Index

	Página / Page
<b>1. Balanças Corrente e de Capital / Capital and Current Accounts</b>	
Balanças Corrente e de Capital / <i>Current and Capital Accounts</i>	3
<b>2. Balança Corrente / Current Account</b>	
Bens e Serviços, Rendimento Primário, Rendimento Secundário / <i>Goods and Services, Primary Income,</i>	5
<b>3. Balanças de Bens e Serviços / Goods and Services Accounts</b>	
Exportações e Importações / <i>Exports and Imports</i>	6-7
Bens e Serviços / <i>Goods and Services</i>	8
<b>4. Balança de Bens / Goods Account</b>	
Exportações e Importações / <i>Exports and Imports</i>	9
Variação Homóloga / <i>Annual Change</i>	10
Taxa de Cobertura / <i>Coverage Rate</i>	10
<b>5. Balança de Serviços / Services Account</b>	
Exportações e Importações / <i>Exports and Imports</i>	11
Variação Homóloga / <i>Annual Change</i>	12
Taxa de Cobertura / <i>Coverage Rate</i>	12
Variação Homóloga das Exportações / <i>Exports Annual Change</i>	13
Variação Homóloga das Importações / <i>Imports Annual Change</i>	13
Saldo / <i>Balance</i>	14
<b>6. Balança de Rendimento Primário / Primary Income Account</b>	
Juros, Dividendos, Lucros Reinvestidos, Rend. do Trabalho e Outros / <i>Interest, Dividends, Reinvested Earnings, Compensation of Employees and Others</i>	15

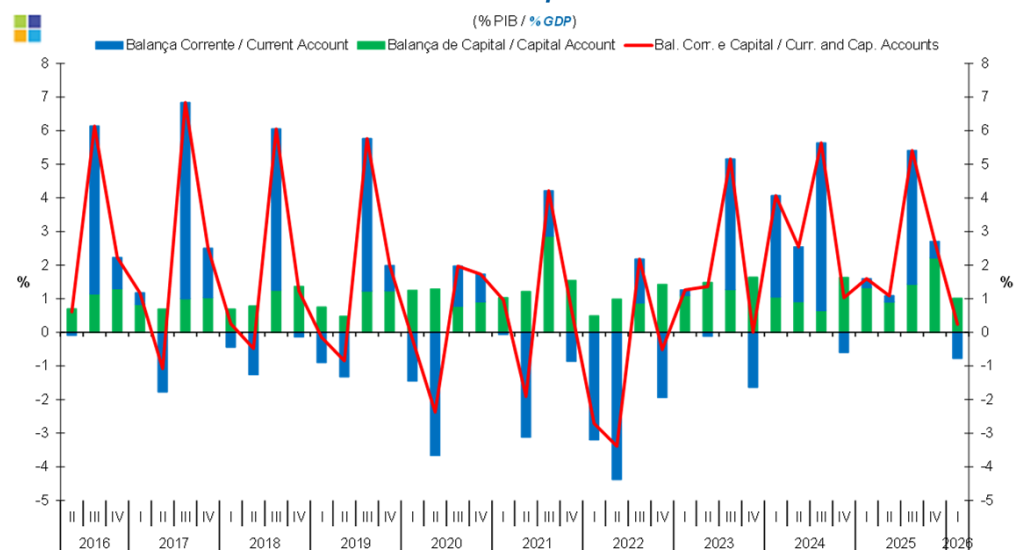
## 1. Balanças Corrente e de Capital / Capital and Current Accounts

Gráfico / Graph 1.1.  
Balanças Corrente e de Capital  
Current and Capital Accounts



	2024												2025												2026			
	M	J	J	A	S	O	N	D	J	F	M	A	M	J	J	A	S	O	N	D	J	F	M	A				
Balança Corrente / Current Account	0,04	1,07	1,07	1,66	0,91	0,58	0,19	-1,22	0,46	-0,19	-0,07	0,23	-0,45	0,35	1,28	1,45	0,35	1,12	0,00	-0,74	-0,30	-0,41	0,09	0,35				
Balança de Capital / Capital Account	0,25	0,20	0,26	0,01	0,20	0,31	0,28	0,62	0,17	0,30	0,53	0,10	0,26	0,32	0,42	0,09	0,60	0,58	0,46	0,70	0,10	0,37	0,34	0,28				
Bal. Corr. e Cap. / Curr. and Cap. Accounts	0,29	1,27	1,33	1,67	1,11	0,89	0,48	-0,60	0,62	0,11	0,46	0,34	-0,19	0,67	1,70	1,54	0,95	1,70	0,46	-0,03	-0,21	-0,04	0,43	0,63				

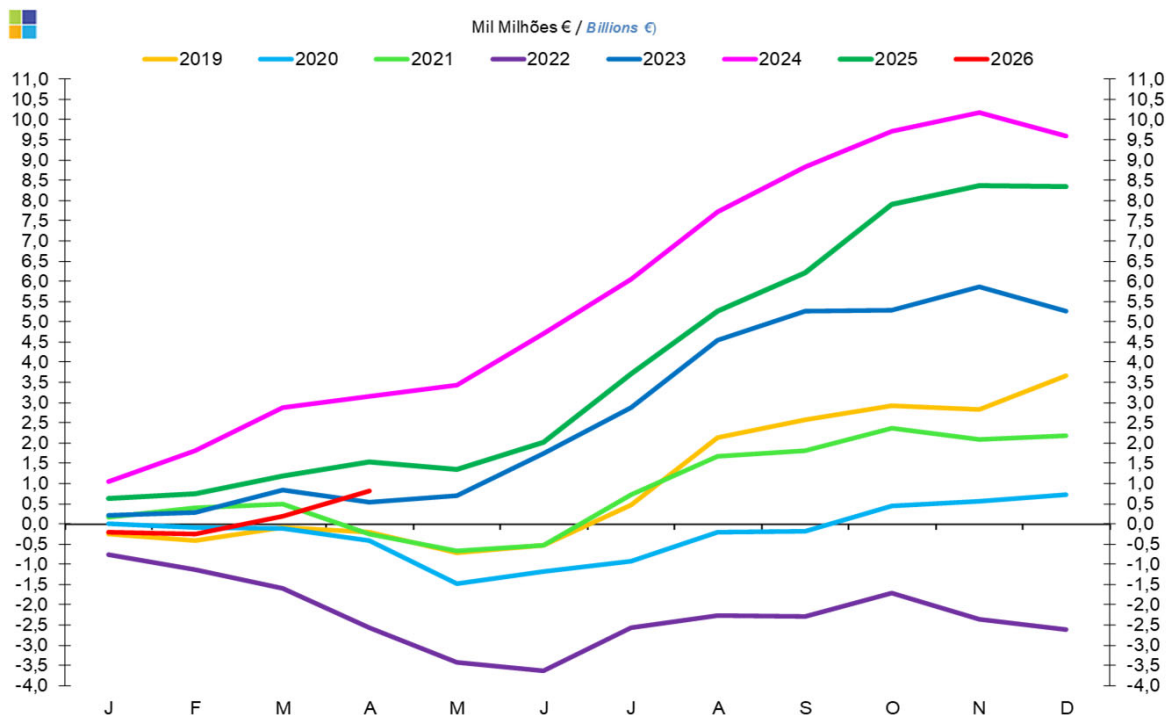
Gráfico / Graph 1.2.  
Balanças Corrente e de Capital  
Current and Capital Accounts



	2021			2022			2023			2024			2025			2026				
	II	III	IV	I	II	III	IV	I	II	III	IV	I	II	III	IV	I	II	III	IV	
Balança Corrente / Current Account	-3,1	1,3	-0,9	-3,2	-4,4	1,3	-1,9	0,2	-0,1	3,9	-1,6	3,0	1,6	5,0	-0,6	0,3	0,2	4,0	0,5	-0,8
Balança de Capital / Capital Account	1,2	2,9	1,5	0,5	1,0	0,9	1,4	1,1	1,5	1,3	1,6	1,1	0,9	0,6	1,6	1,3	0,9	1,4	2,2	1,0
Bal. Corr. e Cap. / Curr. and Cap. Accounts	-1,9	4,2	0,7	-2,7	-3,4	2,2	-0,5	1,3	1,4	5,2	0,0	4,1	2,5	5,6	1,0	1,6	1,1	5,4	2,7	0,2

### 1. Balanças Corrente e de Capital / Capital and Current Accounts

Gráfico / Graph 1.3.  
Balanças Corrente e de Capital - saldo acumulado  
Current and Capital Accounts - accumulated balance

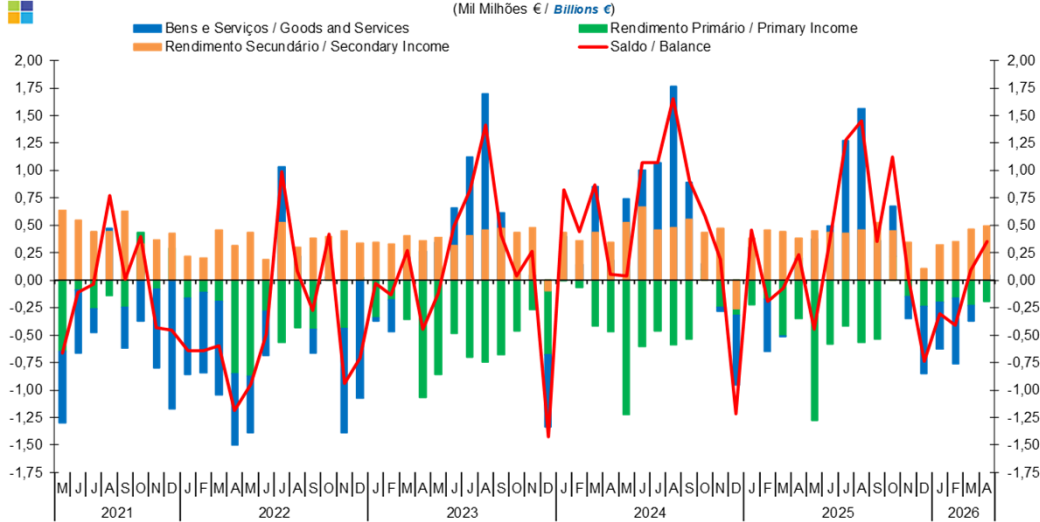


Fonte / Source: BdP

	2024												2025												2026		
	M	J	J	A	S	O	N	D	J	F	M	A	M	J	J	A	S	O	N	D	J	F	M	A			
Bal. Corr. e Cap. Saldo Acum. Curr. and Cap. Accounts Accum Bal.	3 443	4 710	6 041	7 708	8 820	9 707	10 184	9 583	622	733	1 190	1 528	1 342	2 016	3 720	5 265	6 216	7 912	8 372	8 337	-207	-247	188	815			

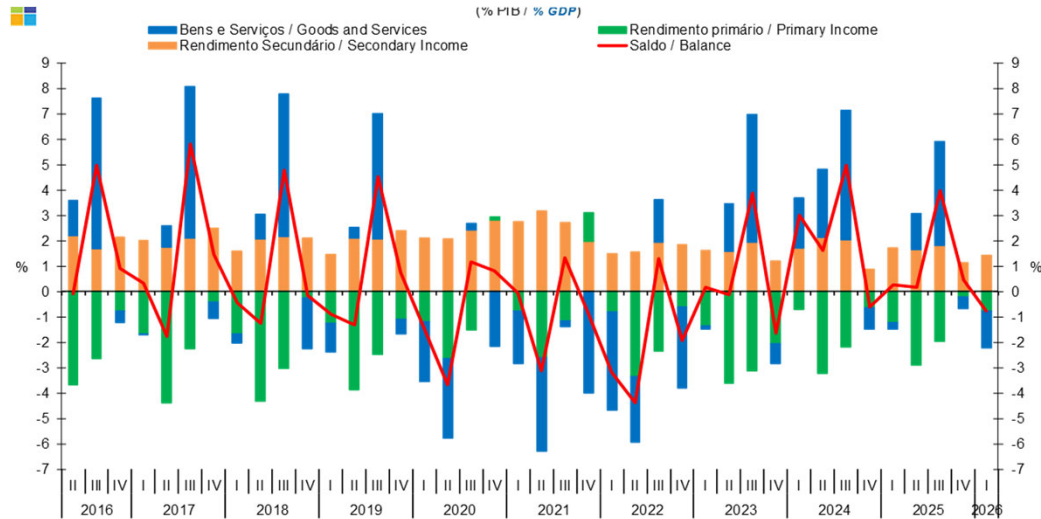
## 2. Balança Corrente / Current Account

Gráfico / Graph 2.1.  
Bens e Serviços, Rendimento Primário, Rendimento Secundário  
Goods and Services, Primary Income, Secondary Income



	2024												2025				2026							
	M	J	J	A	S	O	N	D	J	F	M	A	M	J	J	A	S	O	N	D	J	F	M	A
Bens e Serviços / Goods and Services	0,74	1,00	1,07	1,77	0,89	0,05	-0,03	-0,63	0,30	-0,48	0,00	0,20	0,38	0,49	1,27	1,56	0,36	0,46	-0,20	-0,61	-0,43	-0,60	-0,14	0,05
Rendimento Primário / Primary Income	-1,23	-0,60	-0,46	-0,59	-0,54	0,10	-0,25	-0,32	-0,22	-0,17	-0,51	-0,35	-1,28	-0,58	-0,42	-0,57	-0,54	0,22	-0,15	-0,24	-0,20	-0,17	-0,23	-0,19
Rendimento Secundário / Secondary Income	0,53	0,67	0,46	0,48	0,56	0,43	0,47	-0,26	0,38	0,46	0,44	0,38	0,45	0,44	0,43	0,46	0,52	0,45	0,35	0,11	0,32	0,35	0,46	0,50
Saldo / Balance	0,04	1,07	1,07	1,66	0,91	0,58	0,19	-1,22	0,46	-0,19	-0,07	0,23	-0,45	0,35	1,28	1,45	0,35	1,12	0,00	-0,74	-0,30	-0,41	0,09	0,35

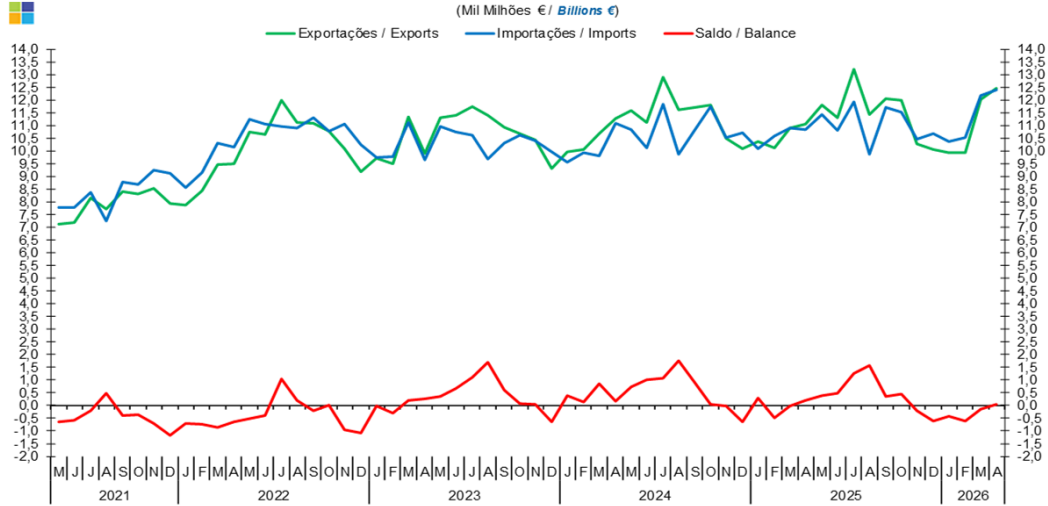
Gráfico / Graph 2.2.  
Bens e Serviços, Rendimento Primário, Rendimento Secundário  
Goods and Services, Primary Income, Secondary Income



	2020			2021				2022				2023				2024				2025				2026	
	II	III	IV	I	II	III	IV	I	II	III	IV	I	II	III	IV	I	II	III	IV	I	II	III	IV	I	II
Bens e Serviços / Goods and Services	-3,1	0,3	-2,1	-2,1	-3,7	-0,2	-4,0	-3,9	-2,6	1,7	-3,2	-0,2	1,9	5,0	-0,8	2,0	2,7	5,1	-0,8	-0,2	1,4	4,1	-0,4	-1,5	
Rendimento Primário / Primary Income	-2,6	-1,5	0,1	-0,8	-2,6	-1,2	1,1	-0,8	-3,3	-2,4	-0,6	-1,3	-3,6	-3,1	-2,0	-0,7	-3,2	-2,2	-0,6	-1,2	-2,9	-2,0	-0,2	-0,8	
Rendimento Secundário / Secondary Income	2,1	2,4	2,8	2,8	3,2	2,7	2,0	1,5	1,6	2,0	1,8	1,6	1,6	2,0	1,2	1,7	2,1	2,0	0,9	1,7	1,7	1,8	1,1	1,4	
Saldo / Balance	-3,7	1,2	0,8	-0,1	-3,1	1,3	-0,9	-3,2	-4,4	1,3	-1,9	0,2	-0,1	3,9	-1,6	3,0	1,6	5,0	-0,6	0,3	0,2	4,0	0,5	-0,8	

### 3. Balanças de Bens e Serviços / Goods and Services Accounts

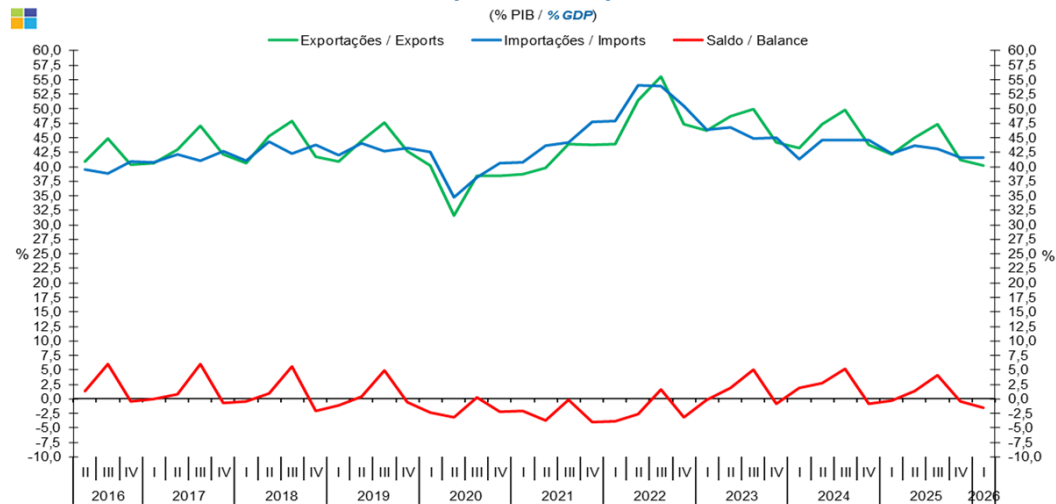
Gráfico / Graph 3.1.  
Exportações e Importações  
Exports and Imports



Fonte / Source: BdP

	2024												2025												2026			
	M	J	J	A	S	O	N	D	J	F	M	A	M	J	J	A	S	O	N	D	J	F	M	A				
Exportações / Exports	11,58	11,13	12,91	11,63	11,72	11,81	10,49	10,09	10,38	10,13	10,89	11,06	11,81	11,32	13,20	11,44	12,07	12,00	10,27	10,06	9,94	9,94	12,03	12,46				
Importações / Imports	10,83	10,13	11,84	9,86	10,83	11,76	10,52	10,73	10,08	10,61	10,90	10,85	11,43	10,82	11,93	9,88	11,70	11,54	10,47	10,67	10,37	10,54	12,17	12,41				
Saldo / Balance	0,74	1,00	1,07	1,77	0,89	0,05	-0,03	-0,63	0,30	-0,48	0,00	0,20	0,38	0,49	1,27	1,56	0,36	0,46	-0,20	-0,61	-0,43	-0,60	-0,14	0,05				

Gráfico / Graph 3.2.  
Exportações e Importações  
Exports and Imports

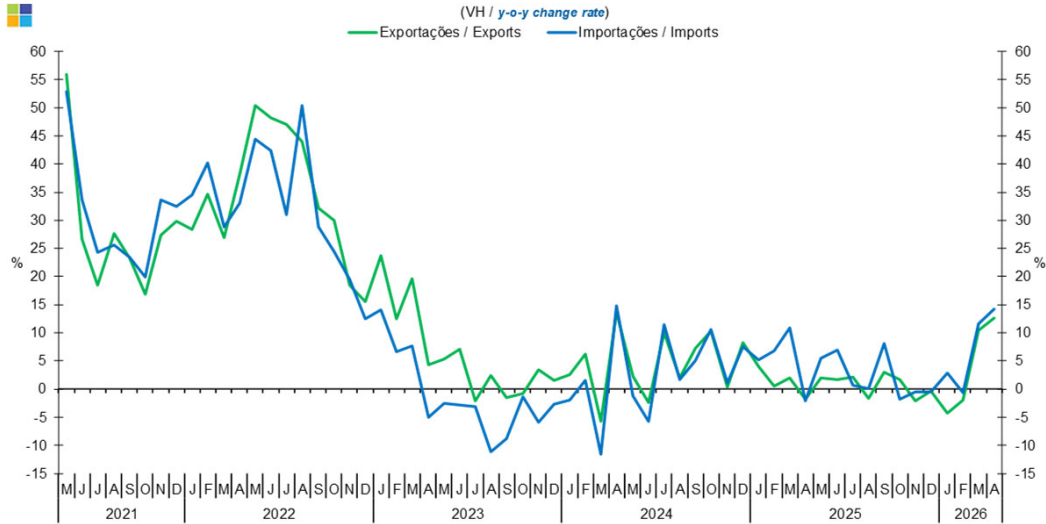


Fonte / Source: BdP

	2020				2021				2022				2023				2024				2025				2026			
	II	III	IV	I	II	III	IV	I	II	III	IV	I	II	III	IV	I	II	III	IV	I	II	III	IV	I	II	III	IV	I
Exportações / Exports	31,6	38,5	38,5	38,7	39,9	43,9	43,7	43,9	51,4	55,5	47,3	46,2	48,7	49,9	44,2	43,3	47,3	49,7	43,7	42,1	45,0	47,3	41,2	40,2				
Importações / Imports	34,8	38,2	40,6	40,8	43,6	44,1	47,7	47,8	54,0	53,9	50,4	46,4	46,8	44,9	45,0	41,3	44,6	44,6	44,6	42,3	43,6	43,1	41,6	41,6				
Saldo / Balance	-3,1	0,3	-2,1	-2,1	-3,7	-0,2	-4,0	-3,9	-2,6	1,7	-3,2	-0,2	1,9	5,0	-0,8	2,0	2,7	5,1	-0,8	-0,2	1,4	4,1	-0,4	-1,5				

### 3. Balanças de Bens e Serviços / Goods and Services Accounts

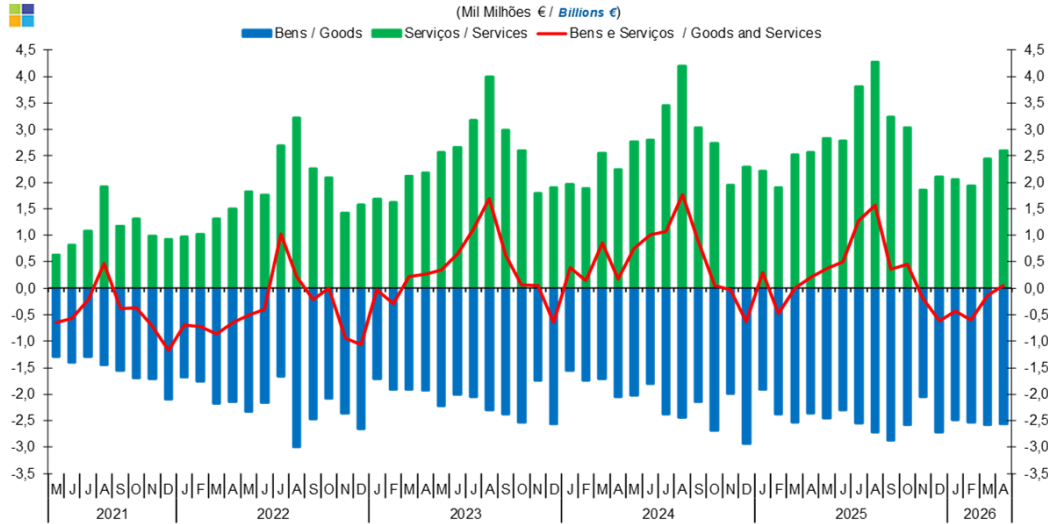
Gráfico / Graph 3.3.  
Exportações e Importações  
Exports and Imports



	2024				2025												2026							
	M	J	J	A	S	O	N	D	J	F	M	A	M	J	J	A	S	O	N	D	J	F	M	A
Exportações / Exports	2,3	-2,4	9,9	2,0	7,3	10,4	0,4	8,3	4,1	0,6	2,0	-1,8	2,0	1,7	2,2	-1,6	3,0	1,6	-2,1	-0,3	-4,3	-1,9	10,5	12,6
Importações / Imports	-1,3	-5,8	11,4	1,7	5,1	10,6	1,1	7,5	5,3	6,8	10,9	-2,1	5,5	6,9	0,7	0,2	8,1	-1,8	-0,5	-0,5	2,8	-0,7	11,7	14,3

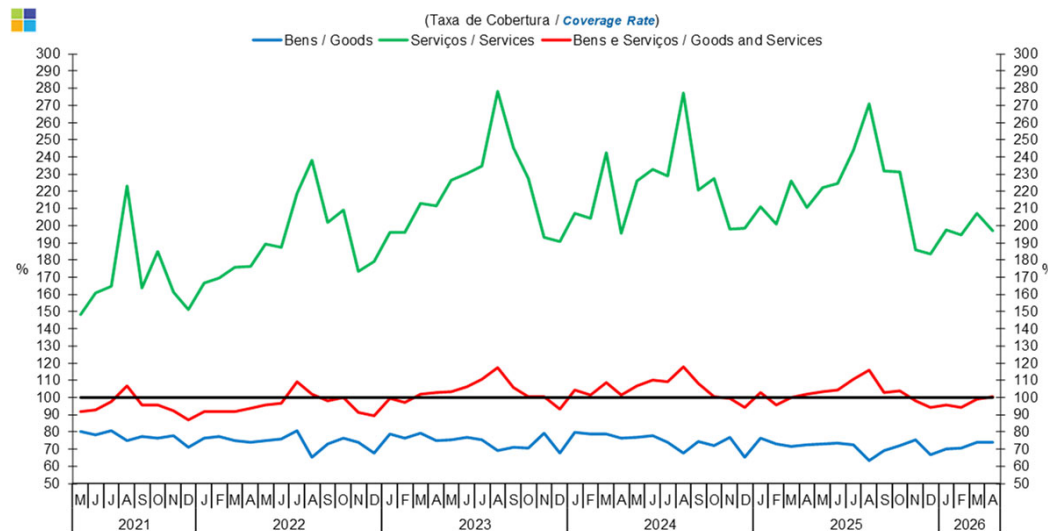
### 3. Balanças de Bens e Serviços / Goods and Services Accounts

Gráfico / Graph 3.4.  
Bens e Serviços  
Goods and Services



	2024												2025												2026			
	M	J	J	A	S	O	N	D	J	F	M	A	M	J	J	A	S	O	N	D	J	F	M	A				
Serviços / Services	2,76	2,80	3,46	4,20	3,03	2,74	1,95	2,30	2,21	1,90	2,52	2,57	2,83	2,79	3,81	4,27	3,24	3,03	1,86	2,11	2,05	1,93	2,45	2,60				
Bens / Goods	-2,02	-1,80	-2,38	-2,44	-2,14	-2,69	-1,98	-2,93	-1,91	-2,37	-2,52	-2,37	-2,45	-2,30	-2,54	-2,71	-2,88	-2,57	-2,06	-2,72	-2,48	-2,52	-2,58	-2,56				
Bens e Serviços / Goods and Services	0,74	1,00	1,07	1,77	0,89	0,05	-0,03	-0,63	0,30	-0,48	0,00	0,20	0,38	0,49	1,27	1,56	0,36	0,46	-0,20	-0,61	-0,43	-0,60	-0,14	0,05				

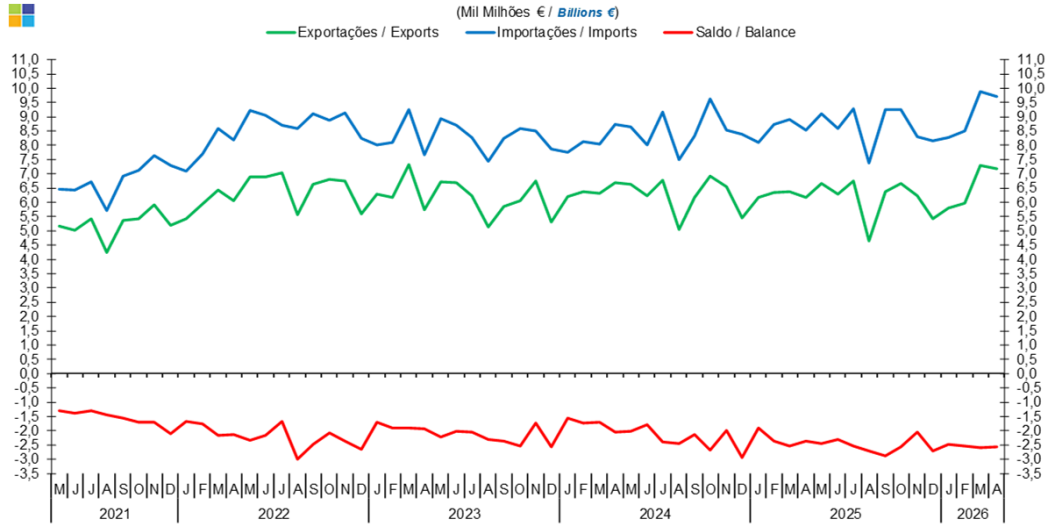
Gráfico / Graph 3.5.  
Bens e Serviços  
Goods and Services



	2024												2025												2026			
	M	J	J	A	S	O	N	D	J	F	M	A	M	J	J	A	S	O	N	D	J	F	M	A				
Serviços / Services	226,2	232,9	229,0	277,3	220,7	227,6	197,9	198,3	210,8	200,9	226,1	210,7	221,9	224,4	243,9	270,7	231,7	231,6	185,8	183,6	197,7	194,8	207,3	197,0				
Bens / Goods	76,6	77,6	74,0	67,5	74,3	72,0	76,8	65,1	76,4	72,8	71,6	72,3	73,1	73,2	72,6	63,2	68,9	72,2	75,2	66,6	70,0	70,3	73,9	73,7				
Bens e Serviços / Goods and Services	106,9	109,9	109,1	117,9	108,2	100,4	99,7	94,1	103,0	95,5	100,0	101,9	103,3	104,6	110,7	115,8	103,1	104,0	98,1	94,3	95,9	94,4	98,9	100,4				

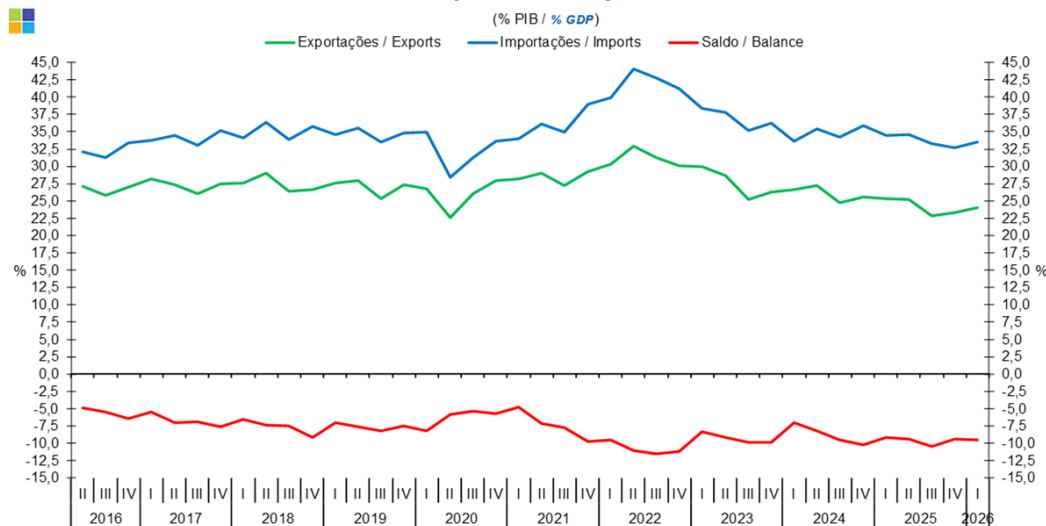
#### 4. Balança de Bens / Goods Account

Gráfico / Graph 4.1.  
Exportações e Importações  
Exports and Imports



	2024												2025				2026							
	M	J	J	A	S	O	N	D	J	F	M	A	M	J	J	A	S	O	N	D	J	F	M	A
Exportações / Exports	6,62	6,22	6,78	5,05	6,18	6,92	6,55	5,46	6,18	6,35	6,37	6,17	6,66	6,29	6,74	4,66	6,36	6,67	6,24	5,43	5,79	5,98	7,31	7,17
Importações / Imports	8,64	8,02	9,16	7,49	8,32	9,61	8,53	8,39	8,09	8,73	8,90	8,53	9,11	8,58	9,28	7,37	9,24	9,24	8,30	8,15	8,27	8,50	9,89	9,72
Saldo / Balance	-2,02	-1,80	-2,38	-2,44	-2,14	-2,69	-1,98	-2,93	-1,91	-2,37	-2,52	-2,37	-2,45	-2,30	-2,54	-2,71	-2,88	-2,57	-2,06	-2,72	-2,48	-2,52	-2,58	-2,56

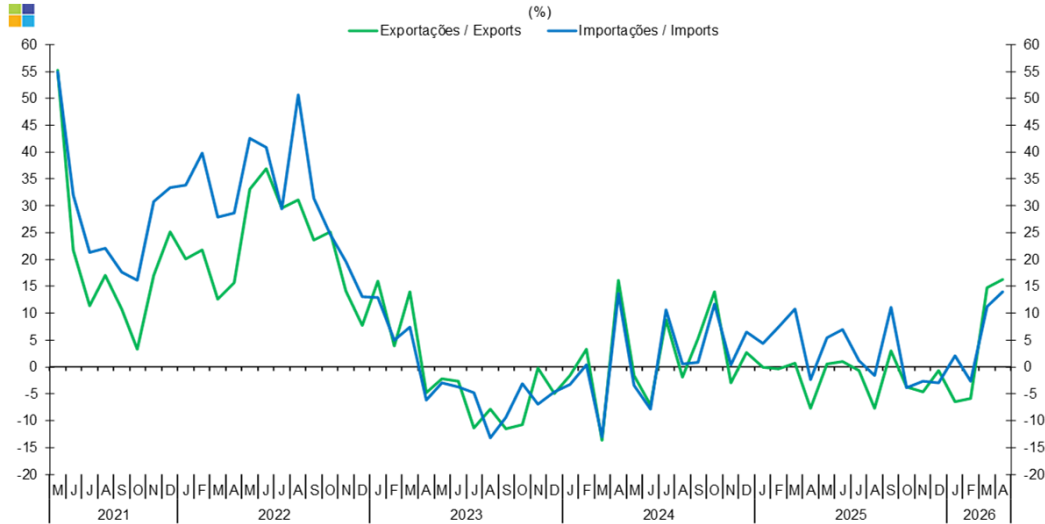
Gráfico / Graph 4.2.  
Exportações e Importações  
Exports and Imports



	2020			2021				2022				2023				2024				2025				2026
	II	III	IV	I	II	III	IV	I	II	III	IV	I	II	III	IV	I	II	III	IV	I	II	III	IV	I
Exportações / Exports	22,6	26,0	27,9	28,2	29,0	27,2	29,2	30,3	33,0	31,2	30,1	30,0	28,6	25,3	26,3	26,6	27,2	24,7	25,6	25,3	25,2	22,9	23,4	24,0
Importações / Imports	28,4	31,3	33,6	34,0	36,2	35,0	38,9	39,9	44,0	42,8	41,3	38,3	37,8	35,1	36,2	33,7	35,4	34,2	35,8	34,5	34,5	33,3	32,7	33,6
Saldo / Balance	-5,8	-5,3	-5,7	-4,7	-7,2	-7,8	-9,7	-9,5	-11,0	-11,6	-11,2	-8,4	-9,2	-9,9	-9,9	-7,1	-8,2	-9,5	-10,3	-9,1	-9,4	-10,5	-9,4	-9,6

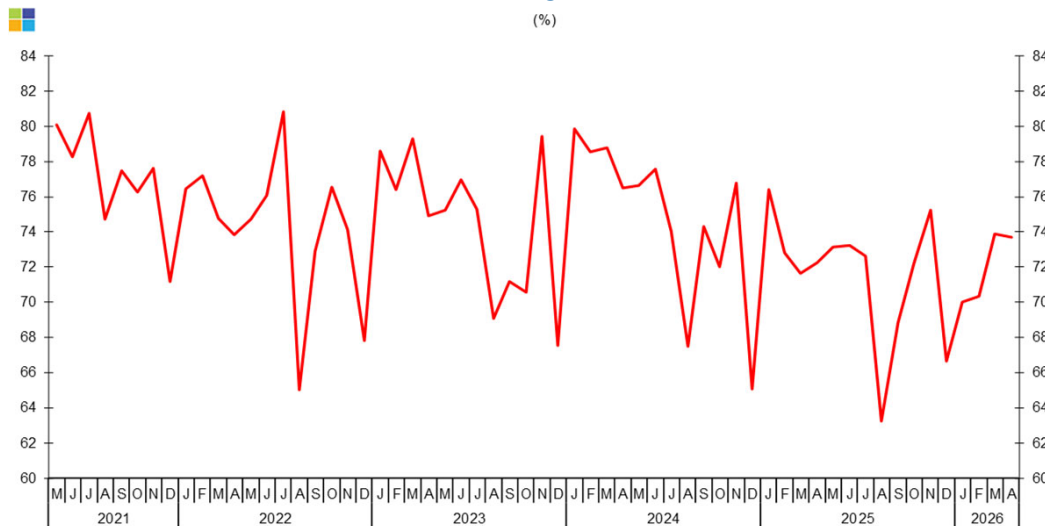
#### 4. Balança de Bens / Goods Account

Gráfico / Graph 4.3.  
Variação Homóloga  
Annual Change



	2024												2025				2026							
	M	J	J	A	S	O	N	D	J	F	M	A	M	J	J	A	S	O	N	D	J	F	M	A
Exportações / Exports	-1,6	-7,1	8,9	-1,8	5,3	14,1	-2,9	2,6	-0,1	-0,4	0,7	-7,7	0,6	1,1	-0,7	-7,7	3,0	-3,6	-4,6	-0,6	-6,4	-5,9	14,7	16,2
Importações / Imports	-3,4	-7,9	10,7	0,5	0,9	11,8	0,5	6,5	4,4	7,5	10,8	-2,4	5,4	7,0	1,2	-1,5	11,1	-3,9	-2,7	-2,9	2,2	-2,6	11,2	13,9

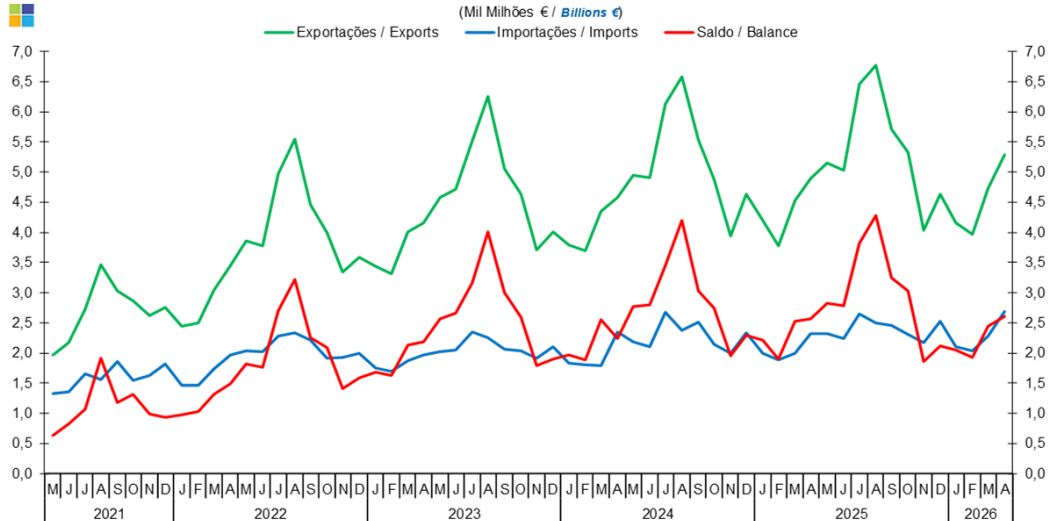
Gráfico / Graph 4.4.  
Taxa de Cobertura  
Coverage Rate



	2024												2025				2026							
	M	J	J	A	S	O	N	D	J	F	M	A	M	J	J	A	S	O	N	D	J	F	M	A
Taxa de cobertura / Coverage Rate	76,6	77,6	74,0	67,5	74,3	72,0	76,8	65,1	76,4	72,8	71,6	72,3	73,1	73,2	72,6	63,2	68,9	72,2	75,2	66,6	70,0	70,3	73,9	73,7

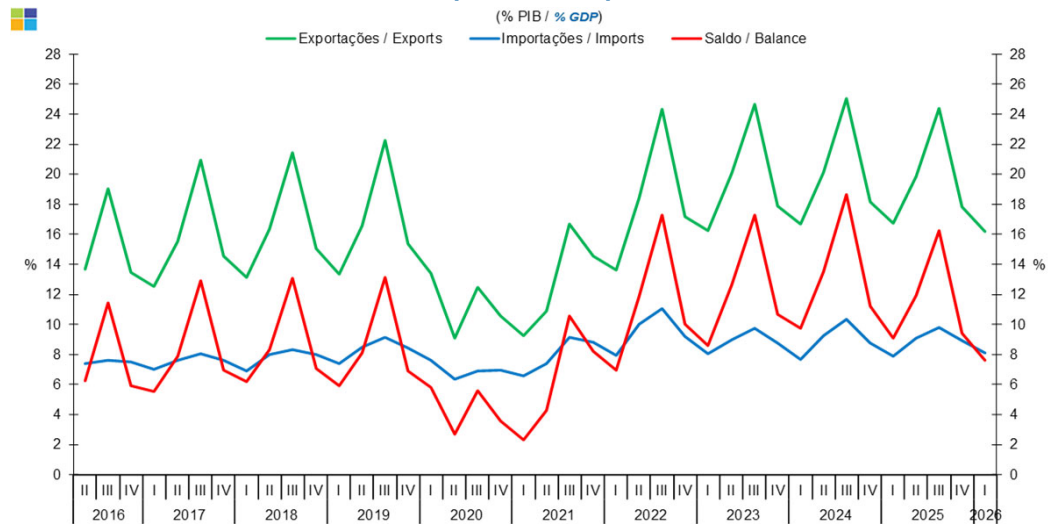
## 5. Balança de Serviços / Services Account

Gráfico / Graph 5.1.  
Exportações e Importações  
Exports and Imports



	2024												2025												2026			
	M	J	J	A	S	O	N	D	J	F	M	A	M	J	J	A	S	O	N	D	J	F	M	A				
Exportações / Exports	4,95	4,91	6,13	6,58	5,54	4,88	3,94	4,63	4,20	3,78	4,52	4,89	5,15	5,03	6,46	6,78	5,70	5,33	4,03	4,63	4,15	3,96	4,72	5,29				
Importações / Imports	2,19	2,11	2,68	2,37	2,51	2,15	1,99	2,34	1,99	1,88	2,00	2,32	2,32	2,24	2,65	2,50	2,46	2,30	2,17	2,52	2,10	2,03	2,28	2,68				
Saldo / Balance	2,76	2,80	3,46	4,20	3,03	2,74	1,95	2,30	2,21	1,90	2,52	2,57	2,83	2,79	3,81	4,27	3,24	3,03	1,86	2,11	2,05	1,93	2,45	2,60				

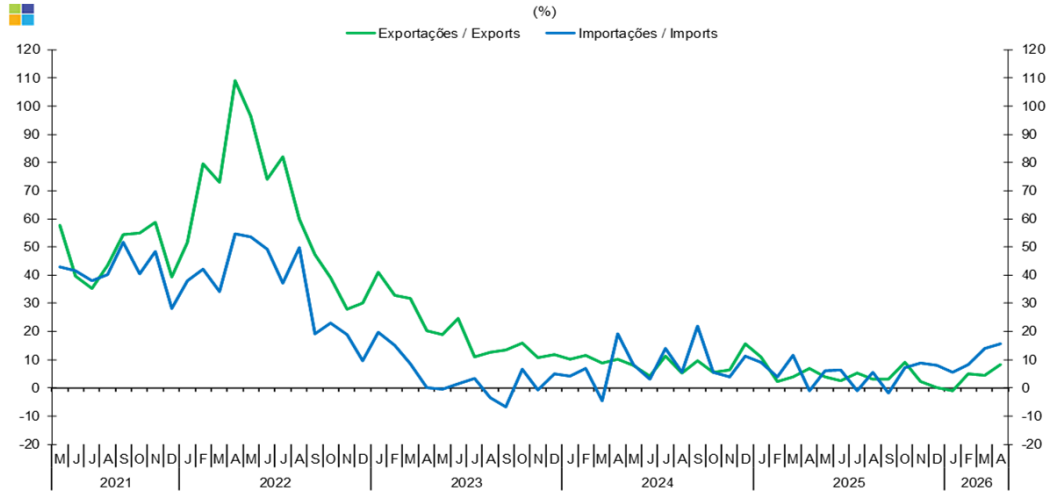
Gráfico / Graph 5.2.  
Exportações e Importações  
Exports and Imports



	2020				2021				2022				2023				2024				2025				2026			
	I	II	III	IV	I	II	III	IV	I	II	III	IV	I	II	III	IV	I	II	III	IV	I	II	III	IV	I	II	III	IV
Exportações / Exports	9,1	12,5	10,6	9,3	10,9	16,7	14,5	13,6	18,5	24,3	17,2	16,3	20,1	24,7	17,9	16,7	20,1	25,0	18,2	16,7	19,8	24,4	17,8	16,2				
Importações / Imports	6,4	6,9	7,0	6,6	7,4	9,2	8,8	8,0	10,0	11,1	9,2	8,1	9,0	9,8	8,8	7,6	9,2	10,4	8,7	7,9	9,1	9,8	8,9	8,1				
Saldo / Balance	2,7	5,6	3,6	2,3	4,3	10,6	8,2	7,0	11,9	17,3	10,0	8,6	12,7	17,3	10,6	9,7	13,5	18,6	11,2	9,1	11,9	16,2	9,4	7,6				

## 5. Balança de Serviços / Services Account

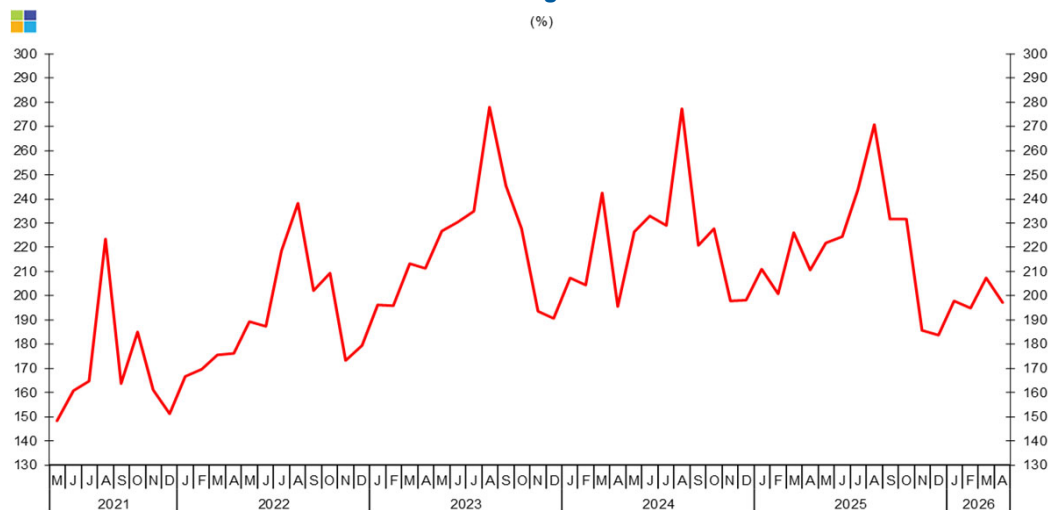
Gráfico / Graph 5.3.  
Variação Homóloga  
Annual Change



Fonte / Source: BdP

	2024												2025												2026			
	M	J	J	A	S	O	N	D	J	F	M	A	M	J	J	A	S	O	N	D	J	F	M	A				
Exportações / Exports	8,0	4,2	11,2	5,2	9,6	5,5	6,3	15,8	10,9	2,3	3,9	6,8	3,9	2,4	5,4	3,1	3,0	9,1	2,2	0,0	-1,1	4,9	4,5	8,1				
Importações / Imports	8,2	3,0	14,0	5,5	21,8	5,5	3,9	11,3	9,0	4,0	11,5	-0,9	6,0	6,3	-1,0	5,5	-1,9	7,3	8,9	8,0	5,5	8,2	13,9	15,6				

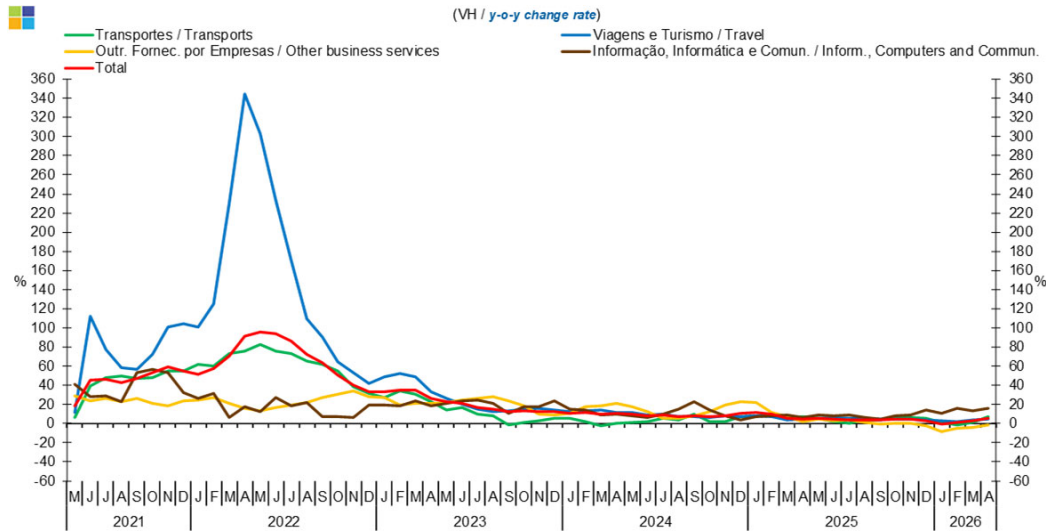
Gráfico / Graph 5.4.  
Taxa de Cobertura  
Coverage Rate



	2024												2025												2026			
	M	J	J	A	S	O	N	D	J	F	M	A	M	J	J	A	S	O	N	D	J	F	M	A				
Taxa de cobertura / Coverage Rate	226,2	232,9	229,0	277,3	220,7	227,6	197,9	198,3	210,8	200,9	226,1	210,7	221,9	224,4	243,9	270,7	231,7	231,6	185,8	183,6	197,7	194,8	207,3	197,0				

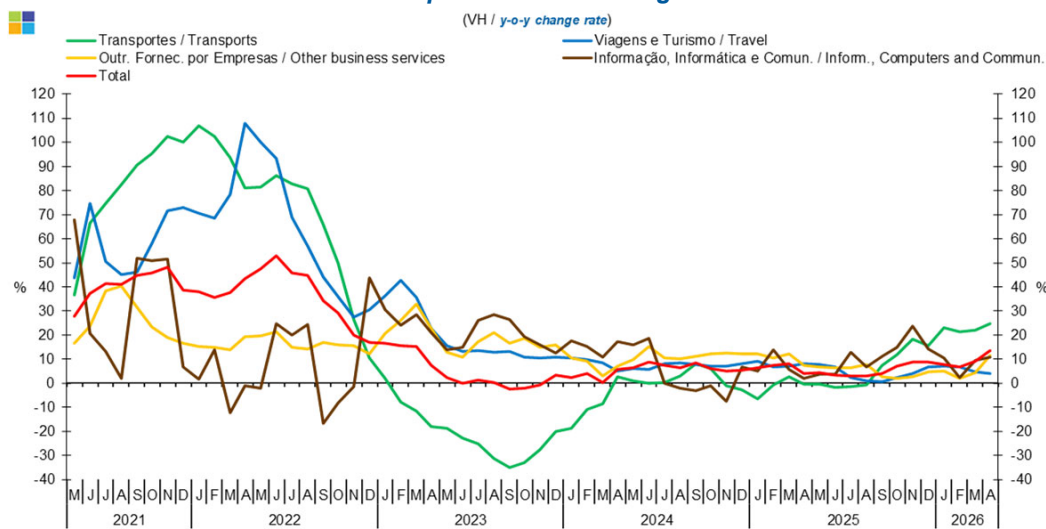
## 5. Balança de Serviços / Services Account

Gráfico / Graph 5.5.  
Variação Homóloga das Exportações  
Exports Annual Change



	2024												2025				2026							
	M	J	J	A	S	O	N	D	J	F	M	A	M	J	J	A	S	O	N	D	J	F	M	A
Transportes / Transports	1,5	1,7	5,5	4,1	9,6	2,1	2,1	7,0	8,4	9,9	5,7	7,0	5,4	1,9	0,7	4,1	3,7	7,2	6,7	5,7	1,0	-1,3	1,4	6,9
Viagens e Turismo / Travel	11,3	9,1	9,9	7,2	7,2	6,6	8,0	7,6	8,0	7,1	4,1	4,7	5,3	6,6	5,8	5,2	4,9	4,7	4,5	4,0	2,7	2,0	3,8	4,6
Outro Forn. Por empresas / Other business services	17,8	12,4	5,6	5,7	8,0	12,7	19,5	22,8	22,4	11,7	7,5	1,9	4,6	2,8	3,6	0,7	-0,7	0,7	0,0	-2,7	-8,8	-4,9	-4,2	-1,5
Informação, Informática e Comun. / Inform., Computers and Commun.	7,8	6,2	9,4	15,1	23,1	14,5	8,1	4,1	7,4	7,8	9,4	6,8	8,8	8,1	9,1	6,5	4,2	7,9	8,8	14,4	10,4	15,6	13,5	16,2
<b>Total</b>	<b>9,8</b>	<b>8,3</b>	<b>8,6</b>	<b>7,2</b>	<b>8,5</b>	<b>7,0</b>	<b>8,3</b>	<b>10,4</b>	<b>11,6</b>	<b>9,5</b>	<b>5,6</b>	<b>4,4</b>	<b>5,1</b>	<b>4,3</b>	<b>4,1</b>	<b>3,9</b>	<b>4,0</b>	<b>4,8</b>	<b>4,4</b>	<b>3,2</b>	<b>-0,4</b>	<b>0,8</b>	<b>2,7</b>	<b>5,8</b>

Gráfico / Graph 5.6.  
Variação Homóloga das Importações  
Imports Annual Change



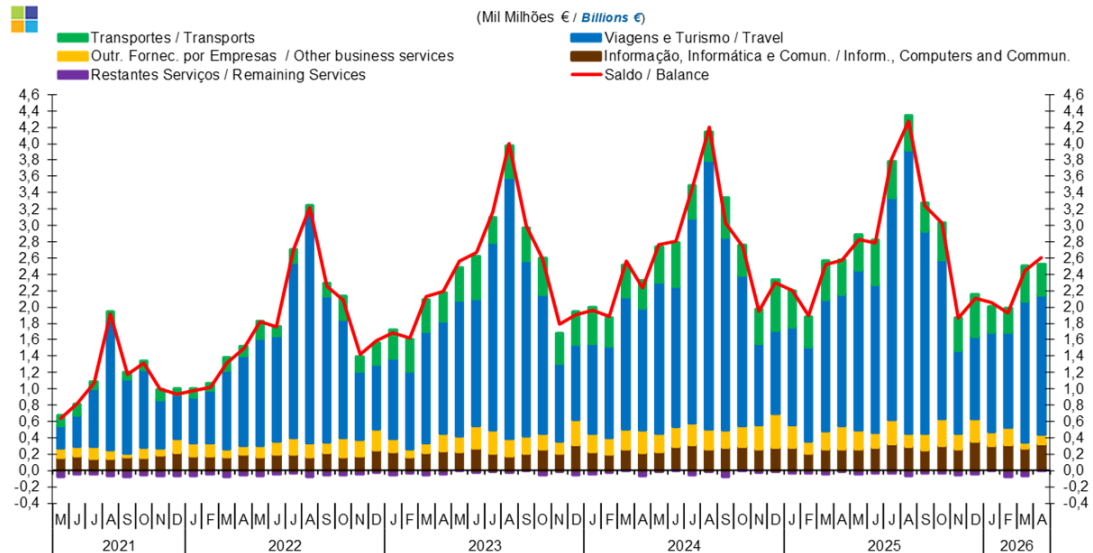
	2024												2025				2026							
	M	J	J	A	S	O	N	D	J	F	M	A	M	J	J	A	S	O	N	D	J	F	M	A
Transportes / Transports	0,8	-0,2	0,4	2,8	8,1	6,2	-1,1	-2,8	-6,6	-0,7	2,6	-0,5	-0,5	-1,8	-1,3	-0,8	7,3	11,7	18,1	15,4	23,1	21,5	21,9	24,7
Viagens e Turismo / Travel	6,1	5,6	8,2	8,4	7,7	7,2	7,2	7,9	9,1	6,9	7,1	8,0	7,8	6,8	2,3	0,9	0,5	2,2	4,0	6,6	7,1	6,8	4,8	4,1
Outro Forn. Por empresas / Other business services	9,7	15,2	10,3	10,2	11,0	12,2	12,6	12,2	12,3	10,4	12,3	7,5	6,8	6,2	6,4	7,8	2,8	2,1	2,5	4,8	4,9	2,1	4,2	11,6
Informação, Informática e Comun. / Inform., Computers and Commun.	15,9	18,6	-0,2	-2,2	-3,2	-1,2	-7,5	6,6	5,0	13,9	5,6	2,0	3,6	3,6	13,0	6,7	11,2	14,9	23,7	14,0	10,4	2,3	9,4	10,8
<b>Total</b>	<b>6,5</b>	<b>8,8</b>	<b>7,3</b>	<b>6,4</b>	<b>8,5</b>	<b>6,1</b>	<b>4,8</b>	<b>5,2</b>	<b>6,3</b>	<b>7,3</b>	<b>8,0</b>	<b>4,1</b>	<b>4,4</b>	<b>3,2</b>	<b>3,1</b>	<b>3,1</b>	<b>3,9</b>	<b>6,9</b>	<b>8,9</b>	<b>8,6</b>	<b>7,7</b>	<b>6,9</b>	<b>9,1</b>	<b>13,6</b>

Nota: Não inclui as séries Construção, Financeiros, Seguros, Direitos de Utilização, Nat. Pessoal, Cult. e Recreat., Operações Gov. (Restantes Serviços), devido ao seu baixo valor relativo e elevada variabilidade.

Note: Does not include Construction, Financial, Insurance, Royalties and Licence Fees, Personal, Cultural and Recreational Serv., Government Serv. (Remaining Services) because of its relative small value and high variability.

## 5. Balança de Serviços / Services Account

Gráfico / Graph 5.7.  
Saldo  
Balance

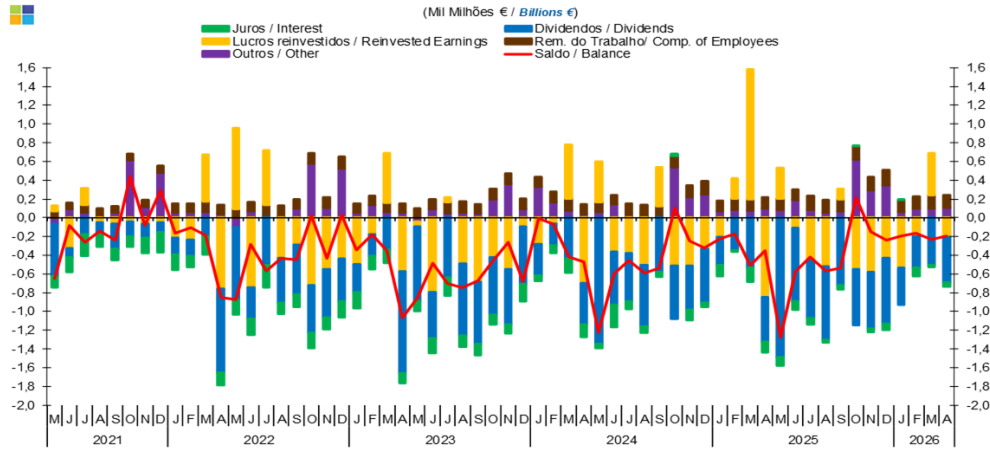


	2024												2025												2026			
	M	J	J	A	S	O	N	D	J	F	M	A	M	J	J	A	S	O	N	D	J	F	M	A				
Transportes / Transports	442	542	402	352	479	375	423	625	448	365	478	425	426	551	448	424	351	453	404	519	321	298	426	383				
Viagens e Turismo / Travel	1 851	1 712	2 510	3 290	2 360	1 836	995	1 018	1 193	1 158	1 613	1 608	1 963	1 813	2 721	3 468	2 475	1 953	1 008	1 003	1 219	1 155	1 729	1 704				
Outro Forn. por empresas / Other business services	218	240	268	239	212	253	295	407	278	146	216	283	233	180	295	162	200	324	191	274	170	212	78	116				
Informação, Informática e Comun. / Inform., Computers, and Commun.	229	269	309	263	284	265	263	283	283	208	262	260	259	282	322	291	248	306	263	361	291	318	268	294				
Restantes Serviços / Remaining Services	-15	29	-58	-1	-72	33	-28	-14	-33	-31	-47	-14	-46	-36	-29	-61	-33	-40	-54	-50	8	-76	-65	30				
Saldo / Balance	2 764	2 803	3 455	4 204	3 028	2 738	1 950	2 296	2 207	1 898	2 522	2 569	2 829	2 789	3 813	4 274	3 242	3 029	1 860	2 110	2 051	1 928	2 445	2 604				

Nota: A série Restantes Serviços inclui Construção, Financeiros, Seguros, Direitos de Utilização, Nat. Pessoal, Cult. e Recreat., Operações Governamentais.  
Note: Remaining Services series includes Construction, Financial, Insurance, Royalties and Licence Fees, Personal, Cultural and Recreational Services, Government Services.

## 6. Balança de Rendimento Primário / Primary Income Account

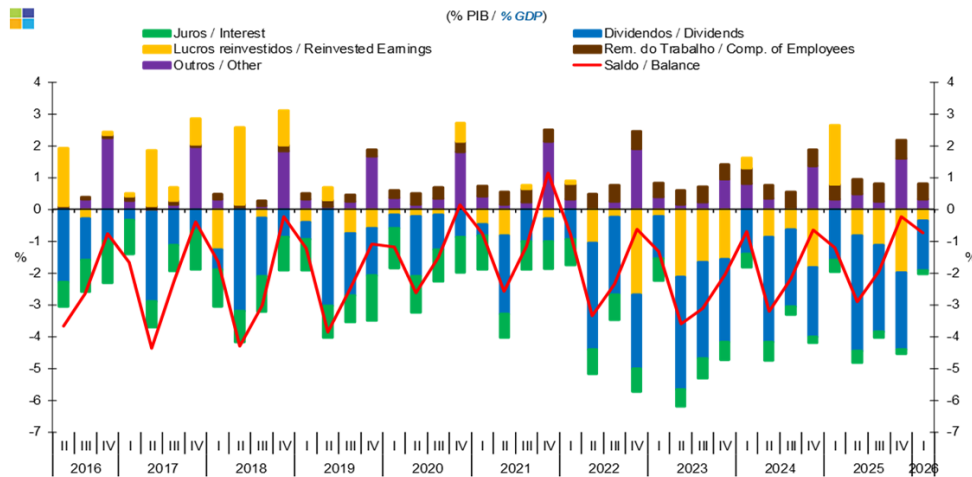
Gráfico / Graph 6.1.  
Juros, Dividendos, Lucros Reinvestidos, Rend. do Trabalho e Outros  
Interest, Dividends, Reinvested Earnings, Compensation of Employees and Others



Fonte / Source: BdP

	2024												2025					2026						
	M	J	J	A	S	O	N	D	J	F	M	A	M	J	J	A	S	O	N	D	J	F	M	A
Remunerações do Trabalho / Compensation of Employees	0,11	0,09	0,12	0,13	0,11	0,12	0,12	0,14	0,12	0,12	0,12	0,12	0,12	0,12	0,15	0,14	0,13	0,14	0,14	0,16	0,13	0,13	0,14	0,13
Dividendos / Dividends	-1,35	-0,57	-0,52	-0,66	-0,58	-0,56	-0,47	-0,58	-0,30	-0,35	-0,53	-0,48	-1,49	-0,78	-0,62	-0,78	-0,72	-0,60	-0,60	-0,70	-0,40	-0,34	-0,51	-0,49
Lucros Reinvestidos / Reinvested Earnings	0,43	-0,36	-0,38	-0,50	0,41	-0,51	-0,51	-0,33	-0,21	0,21	1,39	-0,85	0,33	-0,11	-0,45	-0,52	0,11	-0,55	-0,58	-0,43	-0,53	-0,20	0,45	-0,21
Juros / Interest	-0,05	-0,24	-0,08	-0,06	-0,05	0,02	-0,11	-0,05	-0,12	-0,01	-0,15	-0,11	-0,09	-0,09	-0,07	-0,03	-0,04	0,01	-0,04	-0,07	0,01	-0,09	-0,02	-0,04
Outros / Other	0,06	0,15	0,03	0,01	0,01	0,54	0,22	0,25	0,07	0,09	0,08	0,10	0,08	0,19	0,08	0,05	0,07	0,62	0,29	0,34	0,06	0,10	0,10	0,11
Saldo / Balance	-1,23	-0,60	-0,46	-0,59	-0,54	0,10	-0,25	-0,32	-0,22	-0,17	-0,51	-0,35	-1,28	-0,58	-0,42	-0,57	-0,54	0,22	-0,15	-0,24	-0,20	-0,17	-0,23	-0,19

Gráfico / Graph 6.2.  
Juros, Dividendos, Lucros Reinvestidos, Rend. do Trabalho e Outros  
Interest, Dividends, Reinvested Earnings, Compensation of Employees and Others



Fonte / Source: BdP

	2020				2021				2022				2023				2024				2025				2026
	I	II	III	IV	I	II	III	IV	I	II	III	IV	I	II	III	IV	I	II	III	IV	I	II	III	IV	I
Remunerações do Trabalho / Compensation of Employees	0,3	0,3	0,3	0,3	0,4	0,4	0,4	0,4	0,5	0,5	0,5	0,5	0,4	0,4	0,5	0,5	0,5	0,5	0,5	0,5	0,5	0,5	0,6	0,5	
Dividendos / Dividends	-1,9	-1,1	-0,9	-0,3	-2,4	-1,0	-0,7	-0,9	-3,3	-2,5	-2,3	-1,3	-3,5	-3,0	-2,6	-1,4	-3,3	-2,4	-2,2	-1,6	-3,6	-2,7	-2,4	-1,6	
Lucros Reinvestidos / Reinvested Earnings	-0,2	-0,2	0,6	-0,5	-0,8	0,1	-0,3	0,1	-1,1	-0,2	-2,7	-0,2	-2,1	-1,6	-1,6	0,3	-0,9	-0,6	-1,8	1,9	-0,8	-1,1	-2,0	-0,3	
Juros / Interest	-1,1	-1,0	-1,1	-1,1	-0,8	-0,9	-0,9	-0,8	-0,8	-0,8	-0,7	-0,7	-0,5	-0,6	-0,6	-0,4	-0,6	-0,3	-0,2	-0,4	-0,4	-0,2	-0,1	-0,1	
Outros / Other	0,2	0,4	1,8	0,4	0,2	0,2	2,1	0,3	0,0	0,2	1,9	0,4	0,2	0,2	0,9	0,8	0,3	0,1	1,4	0,3	0,5	0,3	1,6	0,3	
Saldo / Balance	-2,6	-1,5	0,1	-0,8	-2,6	-1,2	1,1	-0,8	-3,3	-2,4	-0,6	-1,3	-3,6	-3,1	-2,0	-0,7	-3,2	-2,2	-0,6	-1,2	-2,9	-2,0	-0,2	-0,8	

Nota: A série Restantes Serviços inclui Construção, Financeiros, Seguros, Direitos de Utilização, Nat. Pessoal, Cult. e Recreat., Operações Governamentais.  
Note: Remaining Services series includes Construction, Financial, Insurance, Royalties and Licence Fees, Personal, Cultural and Recreational Services, Government Services.