

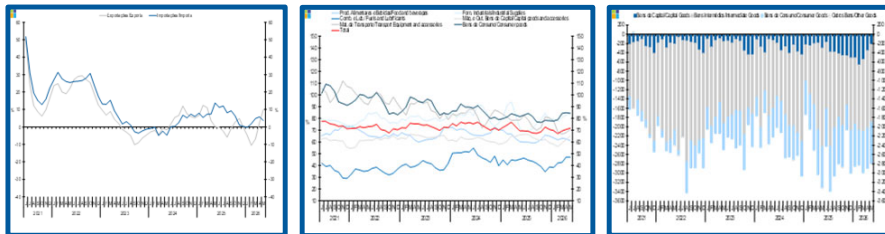
Estatísticas Temáticas de Conjuntura

Short-term Thematic Statistics

- Nº 7/2026 -

10 de julho de 2026

July, 10, 2026



Comércio Internacional de Bens

International Trade of Goods

- Maio de 2026 -

- May, 2026 -

Fonte: Instituto Nacional de Estatística

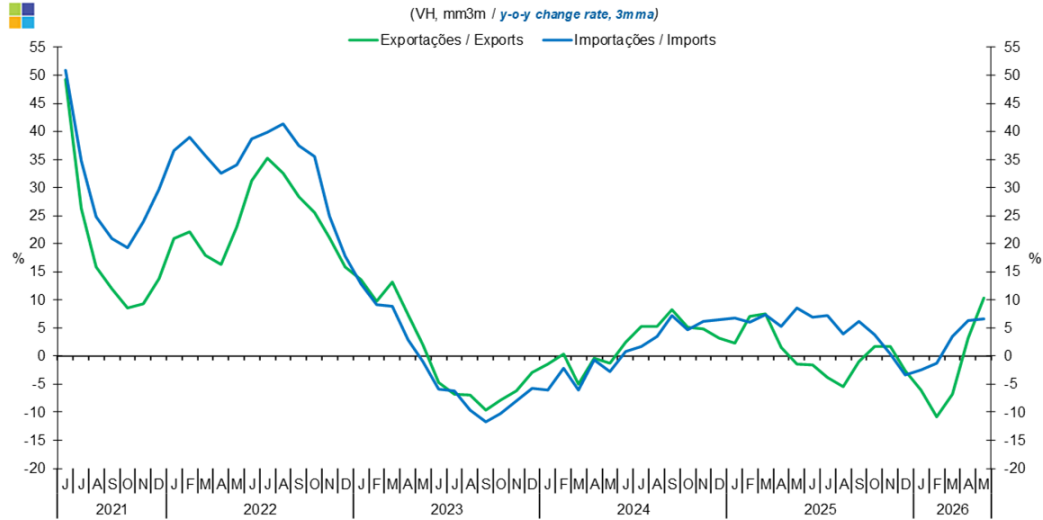
Source: Statistics Portugal

Índice / *Index*

	Página / <i>Page</i>
1. Total	
Importações e Exportações / <i>Imports and Exports</i>	3
Taxa de Cobertura / <i>Coverage Rate</i>	3
Saldo / <i>Balance</i>	4
2. Zona Euro / <i>Euro Area</i>	
Importações e Exportações / <i>Imports and Exports</i>	5
Taxa de Cobertura / <i>Coverage Rate</i>	5
Saldo / <i>Balance</i>	6
3. Intracomunitário / <i>Intra-Community</i>	
Importações e Exportações / <i>Imports and Exports</i>	7
Taxa de Cobertura / <i>Coverage Rate</i>	7
Saldo / <i>Balance</i>	8
4. Extracomunitário / <i>Extra-Community</i>	
Importações e Exportações / <i>Imports and Exports</i>	9
Taxa de Cobertura / <i>Coverage Rate</i>	9
Saldo / <i>Balance</i>	10
5. Grandes Categorias Económicas / <i>Broad Economic Categories</i>	
Exportações / <i>Exports</i>	11
Importações / <i>Imports</i>	11
Taxa de Cobertura / <i>Coverage Rate</i>	12
Saldo / <i>Balance</i>	12
6. Classes Básicas de Bens do Sistema Europeu de Contas Nacionais / <i>Basic Classes of Goods in the European System of Accounts</i>	
Exportações / <i>Exports</i>	13
Importações / <i>Imports</i>	13
Taxa de Cobertura / <i>Coverage Rate</i>	14
Saldo / <i>Balance</i>	14
Estrutura do Saldo / <i>Balance Structure</i>	15
7. Índice GEE de Comércio Internacional de Bens / <i>GEE Index of International Trade of Goods</i>	
Total / <i>Total</i>	16
Intracomunitário / <i>Intra-Community</i>	17
Extracomunitário / <i>Extra-Community</i>	17

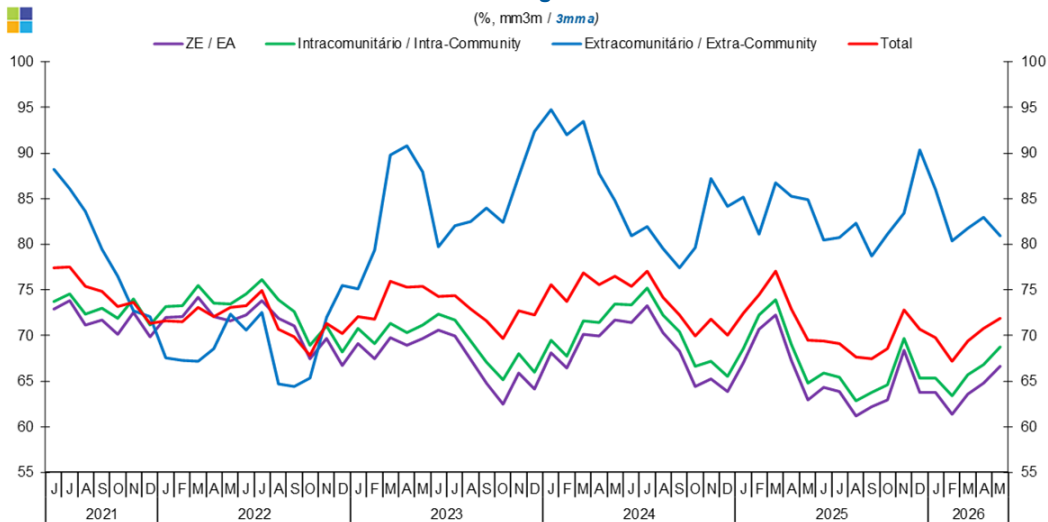
1. Total

Gráfico / Graph 1.1.
Importações e Exportações
Imports and Exports



	2024							2025							2026									
	J	J	A	S	O	N	D	J	F	M	A	M	J	J	A	S	O	N	D	J	F	M	A	M
Exportações / Exports	2,4	5,2	5,3	8,3	5,1	4,8	3,2	2,3	7,1	7,6	1,5	-1,5	-1,7	-3,8	-5,4	-0,9	1,7	1,7	-2,6	-6,0	-10,8	-6,7	3,2	10,3
Importações / Imports	0,8	1,6	3,4	7,3	4,6	6,1	6,5	6,7	6,1	7,3	5,2	8,5	6,9	7,2	3,9	6,1	3,8	0,4	-3,4	-2,4	-1,2	3,5	6,3	6,6

Gráfico / Graph 1.2.
Taxa de Cobertura
Coverage Rate

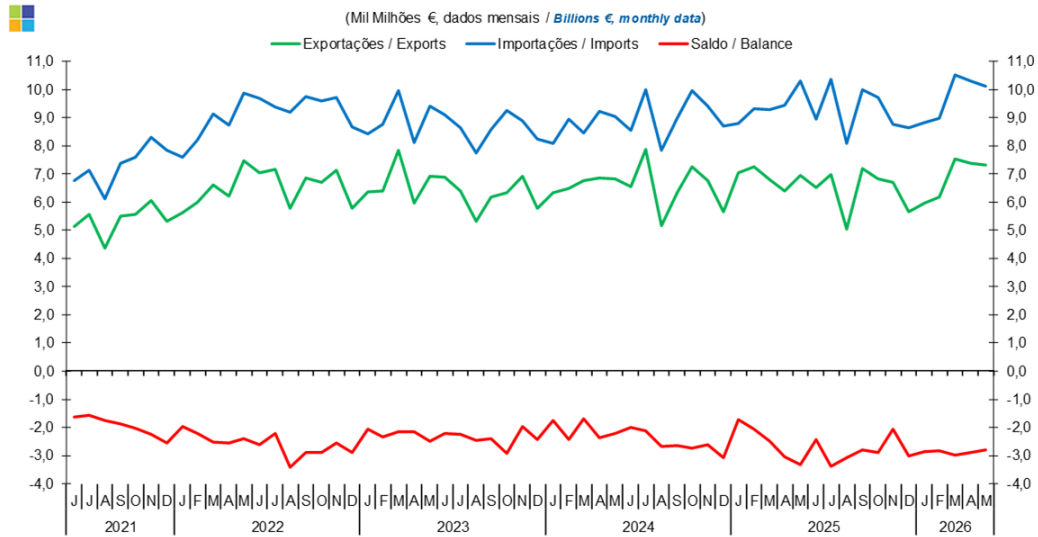


Fonte / Source: INE

	2024							2025							2026									
	J	J	A	S	O	N	D	J	F	M	A	M	J	J	A	S	O	N	D	J	F	M	A	M
ZE / EA	71,4	73,3	70,3	68,3	64,4	65,2	63,9	67,0	70,7	72,3	67,3	62,9	64,3	63,9	61,2	62,2	62,9	68,4	63,8	63,8	61,4	63,6	64,8	66,6
Intracomunitário / Intra-community	73,4	75,2	72,2	70,4	66,6	67,2	65,5	68,6	72,2	73,9	69,0	64,7	65,9	65,5	62,9	63,8	64,6	69,7	65,3	65,4	63,4	65,7	66,8	68,8
Extracomunitário / Extra-community	81,0	81,9	79,5	77,4	79,7	87,2	84,2	85,2	81,1	86,8	85,2	84,9	80,5	80,7	82,3	78,7	81,1	83,4	90,4	86,0	80,3	81,7	82,9	80,9
Total	75,4	77,0	74,2	72,3	70,0	71,8	70,1	72,4	74,4	77,0	72,9	69,5	69,4	69,1	67,6	67,5	68,6	72,8	70,7	69,8	67,2	69,4	70,8	71,9

1. Total

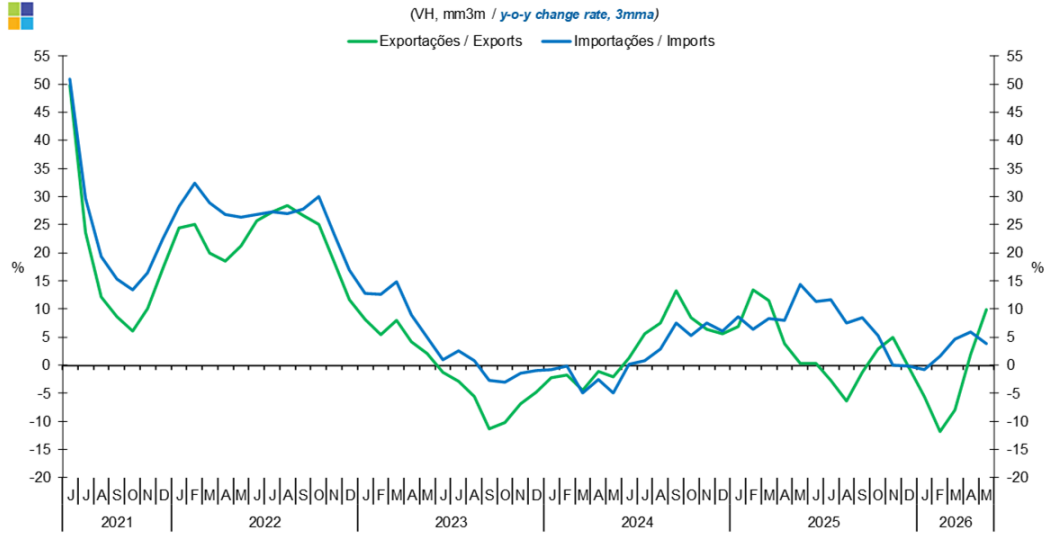
Gráfico / Graph 1.3.
Saldo
Balance



	2024												2025					2026						
	J	J	A	S	O	N	D	J	F	M	A	M	J	J	A	S	O	N	D	J	F	M	A	M
Exportações / Exports	6,6	7,9	5,2	6,3	7,2	6,8	5,6	7,1	7,3	6,8	6,4	7,0	6,5	7,0	5,0	7,2	6,8	6,7	5,7	6,0	6,2	7,5	7,4	7,3
Importações / Imports	8,6	10,0	7,8	9,0	10,0	9,4	8,7	8,8	9,3	9,3	9,4	10,3	9,0	10,4	8,1	10,0	9,7	8,8	8,7	8,8	9,0	10,5	10,3	10,1
Saldo / Balance	-2,0	-2,1	-2,7	-2,6	-2,7	-2,6	-3,1	-1,7	-2,1	-2,5	-3,0	-3,3	-2,4	-3,4	-3,1	-2,8	-2,9	-2,1	-3,0	-2,9	-2,8	-3,0	-2,9	-2,8

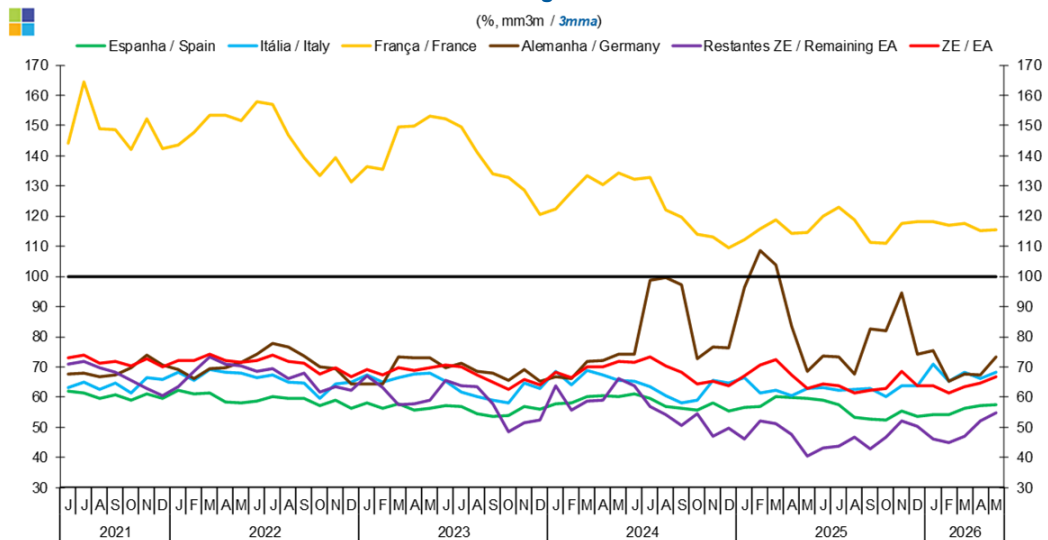
2. Zona Euro / Euro Area

Gráfico / Graph 2.1.
Importações e Exportações
Imports and Exports



	2024							2025							2026									
	J	J	A	S	O	N	D	J	F	M	A	M	J	J	A	S	O	N	D	J	F	M	A	M
Exportações / Exports	1,3	5,5	7,5	13,3	8,5	6,4	5,6	6,9	13,3	11,5	3,9	0,3	0,3	-2,6	-6,4	-1,2	2,9	5,0	-0,3	-5,6	-11,8	-7,9	1,9	10,0
Importações / Imports	0,2	0,8	2,9	7,5	5,3	7,5	6,0	8,6	6,4	8,3	7,9	14,4	11,4	11,7	7,5	8,5	5,3	0,0	-0,1	-0,7	1,6	4,7	5,9	3,9

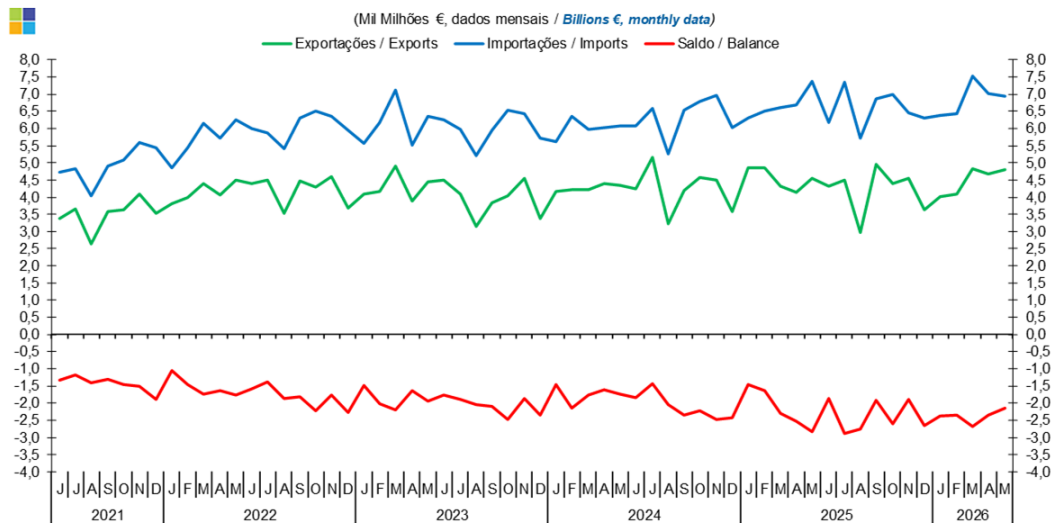
Gráfico / Graph 2.2.
Taxa de Cobertura
Coverage Rate



	2024							2025							2026									
	J	J	A	S	O	N	D	J	F	M	A	M	J	J	A	S	O	N	D	J	F	M	A	M
Espanha / Spain	61,0	59,5	56,9	56,2	55,6	58,2	55,2	56,6	56,9	60,2	59,7	59,6	59,0	57,4	53,1	52,8	52,5	55,2	53,6	54,1	54,3	56,3	57,2	57,5
Itália / Italy	65,3	63,4	60,3	58,0	58,8	65,6	64,6	66,5	61,3	62,4	60,3	62,7	63,1	62,2	62,7	62,8	60,1	63,8	63,8	70,9	65,4	68,1	66,0	68,1
França / France	132,2	132,6	122,2	119,8	113,9	113,1	109,6	112,2	115,8	118,8	114,3	114,6	119,9	122,8	118,7	111,2	111,1	117,6	118,3	118,1	117,0	117,5	115,1	115,4
Alemanha / Germany	74,1	98,6	99,7	97,1	72,7	76,5	76,3	96,2	108,5	103,7	83,6	68,4	73,5	73,4	67,5	82,6	81,9	94,4	74,3	75,4	65,3	67,8	67,2	73,2
Restantes ZE / Remaining EA	63,6	56,7	54,2	50,7	54,3	47,1	49,6	46,0	52,0	51,0	47,6	40,4	42,9	43,6	46,6	42,7	46,8	52,1	50,3	46,1	45,0	47,1	52,1	54,8
ZE / EA	71,4	73,3	70,3	68,3	64,4	65,2	63,9	67,0	70,7	72,3	67,3	62,9	64,3	63,9	61,2	62,2	62,9	68,4	63,8	63,8	61,4	63,6	64,8	66,6

2. Zona Euro / Euro Area

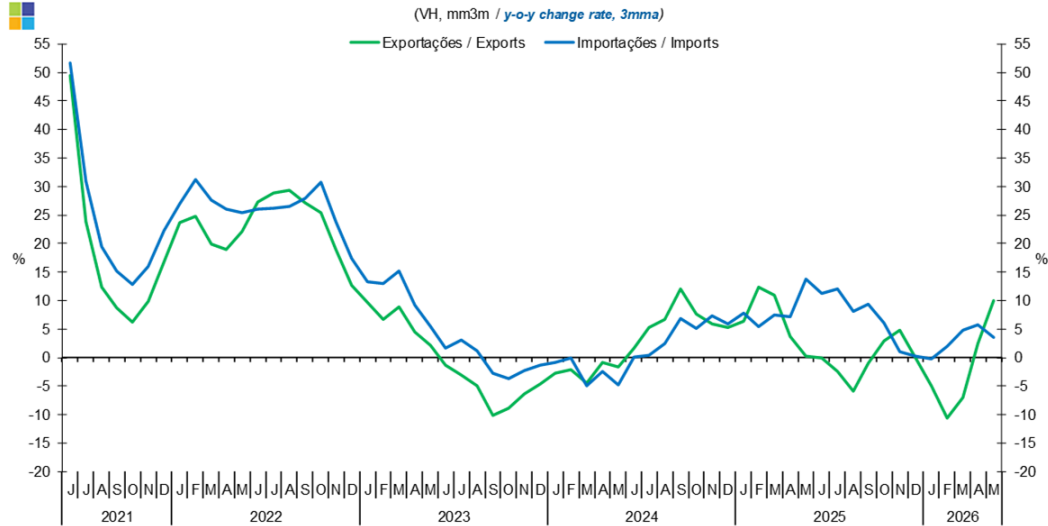
Gráfico / Graph 2.3.
Saldo
Balance



	2024							2025							2026									
	J	J	A	S	O	N	D	J	F	M	A	M	J	J	A	S	O	N	D	J	F	M	A	M
Exportações / Exports	4,2	5,1	3,2	4,2	4,6	4,5	3,6	4,9	4,9	4,3	4,2	4,5	4,3	4,5	3,0	4,9	4,4	4,6	3,6	4,0	4,1	4,8	4,7	4,8
Importações / Imports	6,1	6,6	5,3	6,5	6,8	7,0	6,0	6,3	6,5	6,6	6,7	7,4	6,2	7,4	5,7	6,9	7,0	6,5	6,3	6,4	6,4	7,5	7,0	6,9
Saldo / Balance	-1,8	-1,4	-2,0	-2,4	-2,2	-2,5	-2,4	-1,4	-1,6	-2,3	-2,5	-2,8	-1,9	-2,9	-2,7	-1,9	-2,6	-1,9	-2,7	-2,4	-2,3	-2,7	-2,4	-2,1

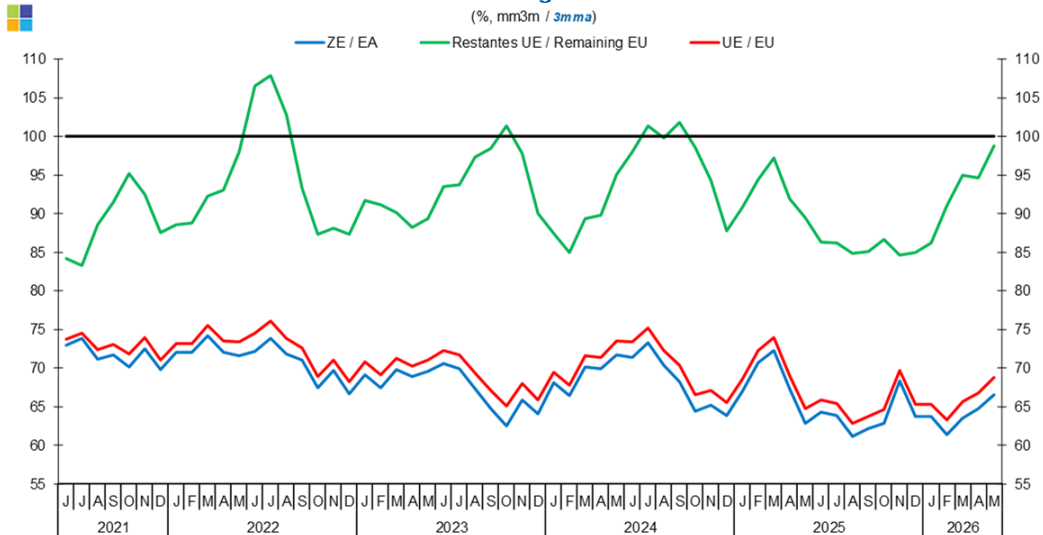
3. Intracomunitário / Intra-Community

Gráfico / Graph 3.1.
Importações e Exportações
Imports and Exports



	2024				2025				2026															
	J	J	A	S	O	N	D	J	F	M	A	M	J	J	A	S	O	N	D	J	F	M	A	M
Exportações / Exports	1,6	5,3	6,6	12,0	7,6	5,9	5,3	6,5	12,4	11,0	3,6	0,2	-0,1	-2,4	-5,9	-0,9	2,9	4,8	0,0	-4,9	-10,6	-6,9	2,5	10,1
Importações / Imports	0,1	0,4	2,5	6,8	5,2	7,4	5,9	7,9	5,5	7,4	7,3	13,7	11,3	12,1	8,2	9,3	6,1	1,1	0,3	-0,2	1,9	4,8	5,8	3,6

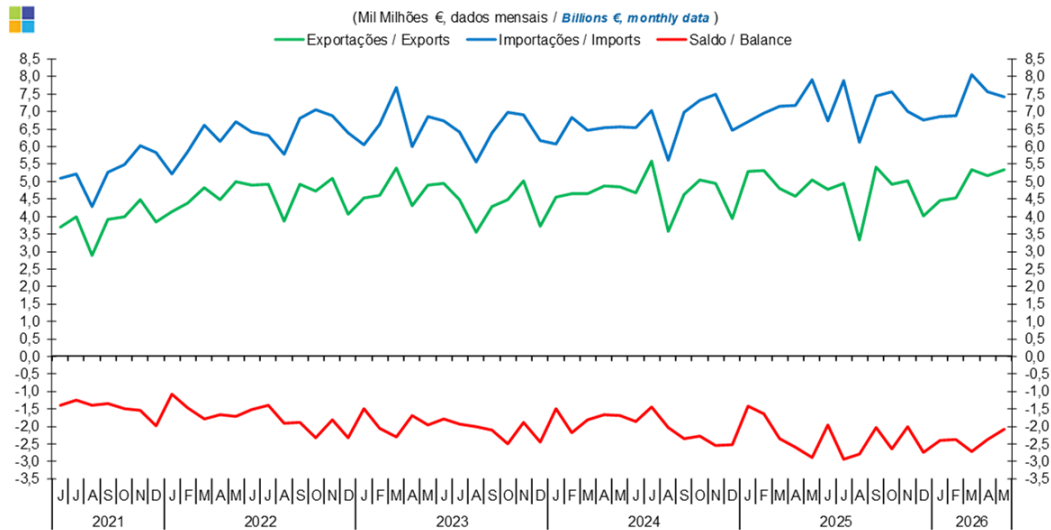
Gráfico / Graph 3.2.
Taxa de Cobertura
Coverage Rate



	2024				2025				2026															
	J	J	A	S	O	N	D	J	F	M	A	M	J	J	A	S	O	N	D	J	F	M	A	M
ZE / EA	71,4	73,3	70,3	68,3	64,4	65,2	63,9	67	70,7	72,3	67,3	62,9	64,3	63,9	61,2	62,2	62,9	68,4	63,8	63,8	61,4	63,6	64,8	66,6
UE / EU	73,4	75,2	72,2	70,4	66,6	67,2	65,5	68,6	72,2	73,9	69	64,7	65,9	65,5	62,9	63,8	64,6	69,7	65,3	65,4	63,4	65,7	66,8	68,8
Restantes UE / Remaining EU	98,0	101,4	99,8	101,8	98,6	94,3	87,8	90,8	94,4	97,3	91,9	89,5	86,3	86,2	84,9	85,1	86,7	84,6	85,0	86,2	91,1	95,0	94,6	98,8

3. Intracomunitário / Intra-Community

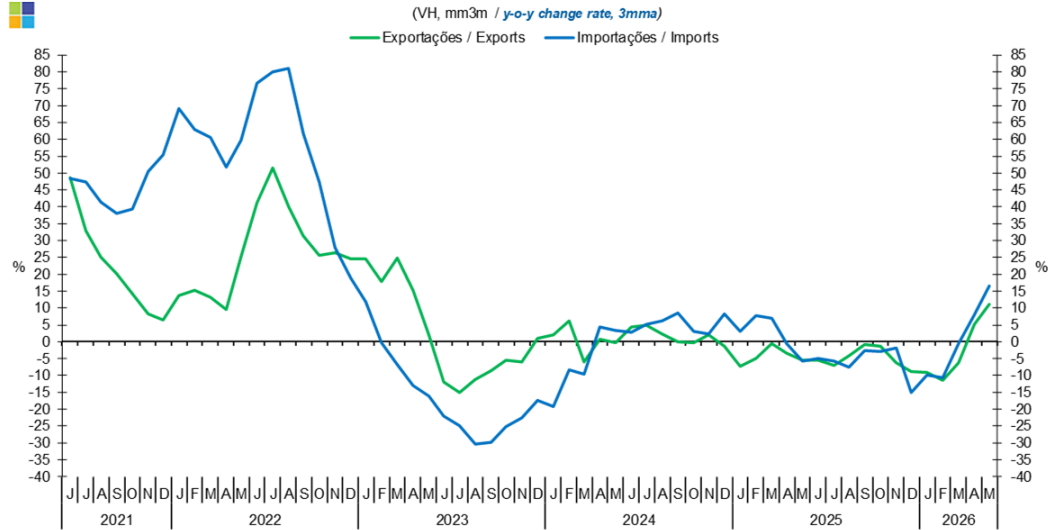
Gráfico / Graph 3.3.
Saldo
Balance



	2024							2025					2026											
	J	J	A	S	O	N	D	J	F	M	A	M	J	J	A	S	O	N	D	J	F	M	A	M
Exportações / Exports	4,7	5,6	3,6	4,6	5,0	5,0	3,9	5,3	5,3	4,8	4,6	5,0	4,8	4,9	3,3	5,4	4,9	5,0	4,0	4,5	4,5	5,3	5,2	5,3
Importações / Imports	6,5	7,0	5,6	7,0	7,3	7,5	6,5	6,7	6,9	7,2	7,2	7,9	6,7	7,9	6,1	7,4	7,6	7,0	6,8	6,9	6,9	8,1	7,6	7,4
Saldo / Balance	-1,9	-1,4	-2,0	-2,3	-2,3	-2,5	-2,5	-1,4	-1,6	-2,4	-2,6	-2,9	-2,0	-2,9	-2,8	-2,0	-2,7	-2,0	-2,7	-2,4	-2,4	-2,7	-2,4	-2,1

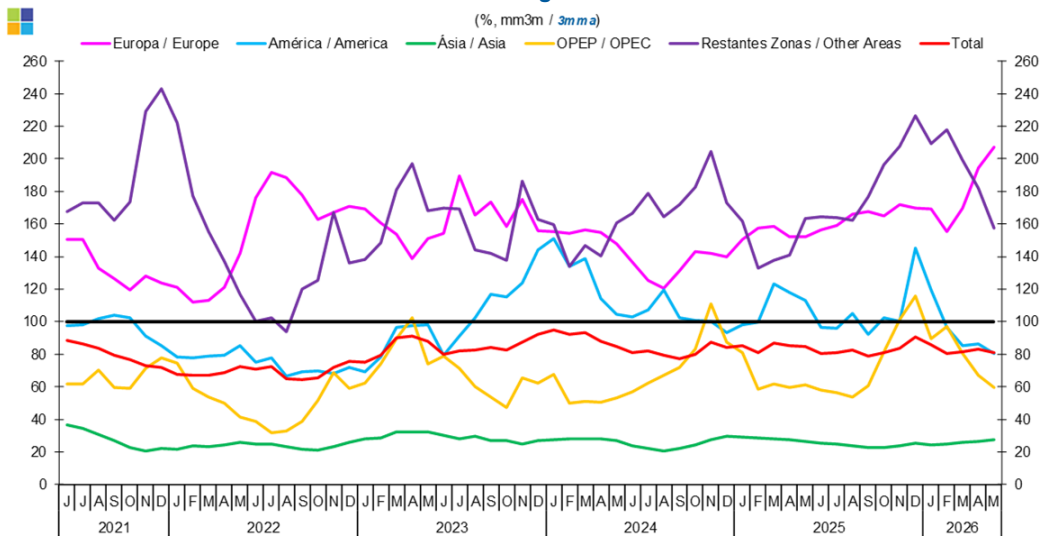
4. Extracomunitário / Extra-Community

Gráfico / Graph 4.1.
Importações e Exportações
Imports and Exports



	2024							2025							2026									
	J	J	A	S	O	N	D	J	F	M	A	M	J	J	A	S	O	N	D	J	F	M	A	M
Exportações / Exports	4,4	5,0	2,3	0,0	-0,4	1,9	-1,4	-7,4	-4,9	-0,7	-3,5	-5,6	-5,5	-7,1	-4,3	-0,9	-1,2	-6,2	-8,8	-9,1	-11,4	-6,3	5,0	11,0
Importações / Imports	2,7	5,1	6,1	8,5	3,1	2,2	8,2	3,0	7,9	7,0	-0,6	-5,7	-4,9	-5,7	-7,5	-2,6	-2,9	-2,0	-15,1	-9,9	-10,6	-0,5	7,9	16,5

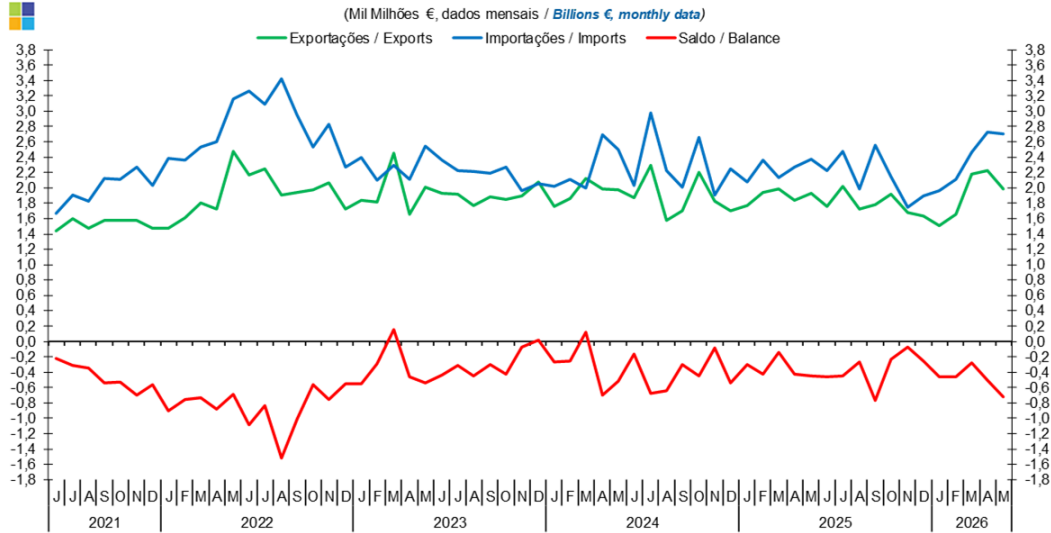
Gráfico / Graph 4.2.
Taxa de Cobertura
Coverage Rate



	2024							2025							2026									
	J	J	A	S	O	N	D	J	F	M	A	M	J	J	A	S	O	N	D	J	F	M	A	M
Europa / Europe	136,4	125,3	120,7	131,4	142,8	141,9	139,5	150,4	157,4	158,5	151,9	152,2	156,3	159,1	166,2	167,5	164,7	172,0	169,7	169,3	155,2	169,8	194,1	207,0
América / America	103,0	107,2	119,5	102,2	100,5	100,3	93,2	98,1	99,7	123,3	118,1	113,2	96,4	96,1	105,1	91,9	102,5	100,3	145,0	119,6	96,3	85,3	86,3	80,3
Ásia / Asia	23,6	22,4	20,3	21,9	24,2	27,2	29,4	28,8	28,4	28,0	27,7	26,2	25,1	24,9	23,8	22,5	22,6	23,9	25,2	24,3	24,8	26,1	26,5	27,4
OPEP / OPEC	56,7	62,4	67,3	71,6	83,3	111,0	87,1	80,8	58,5	61,9	59,3	61,0	57,8	56,3	53,4	60,4	81,4	101,1	115,8	89,4	96,8	80,4	66,8	59,5
Restantes Zonas / Other Areas	166,4	178,9	164,2	172,0	182,3	204,4	172,7	161,5	132,7	137,7	140,6	163,3	164,2	164,0	162,0	176,6	196,4	207,8	226,6	209,4	217,9	199,3	181,9	157,5
Total	81,0	81,9	79,5	77,4	79,7	87,2	84,2	85,2	81,1	86,8	85,2	84,9	80,5	80,7	82,3	78,7	81,1	83,4	90,4	86,0	80,3	81,7	82,9	80,9

4. Extracomunitário / Extra-Community

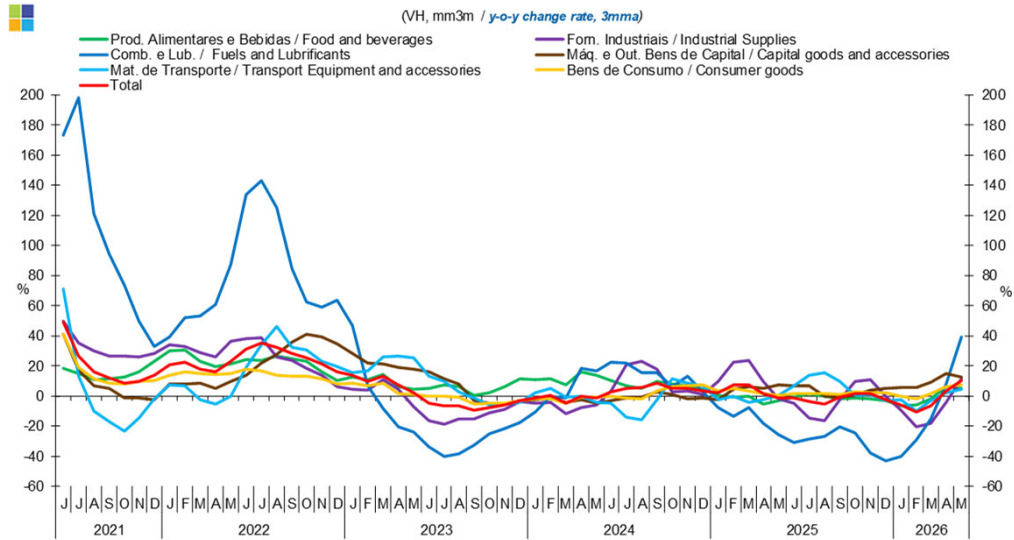
Gráfico / Graph 4.3.
Saldo
Balance



	2024												2025					2026						
	J	J	A	S	O	N	D	J	F	M	A	M	J	J	A	S	O	N	D	J	F	M	A	M
Exportações / Exports	1,9	2,3	1,6	1,7	2,2	1,8	1,7	1,8	1,9	2,0	1,8	1,9	1,8	2,0	1,7	1,8	1,9	1,7	1,6	1,5	1,7	2,2	2,2	2,0
Importações / Imports	2,0	3,0	2,2	2,0	2,7	1,9	2,2	2,1	2,4	2,1	2,3	2,4	2,2	2,5	2,0	2,6	2,1	1,7	1,9	2,0	2,1	2,5	2,7	2,7
Saldo / Balance	-0,2	-0,7	-0,6	-0,3	-0,5	-0,1	-0,5	-0,3	-0,4	-0,1	-0,4	-0,4	-0,5	-0,5	-0,3	-0,8	-0,2	-0,1	-0,3	-0,5	-0,5	-0,3	-0,5	-0,7

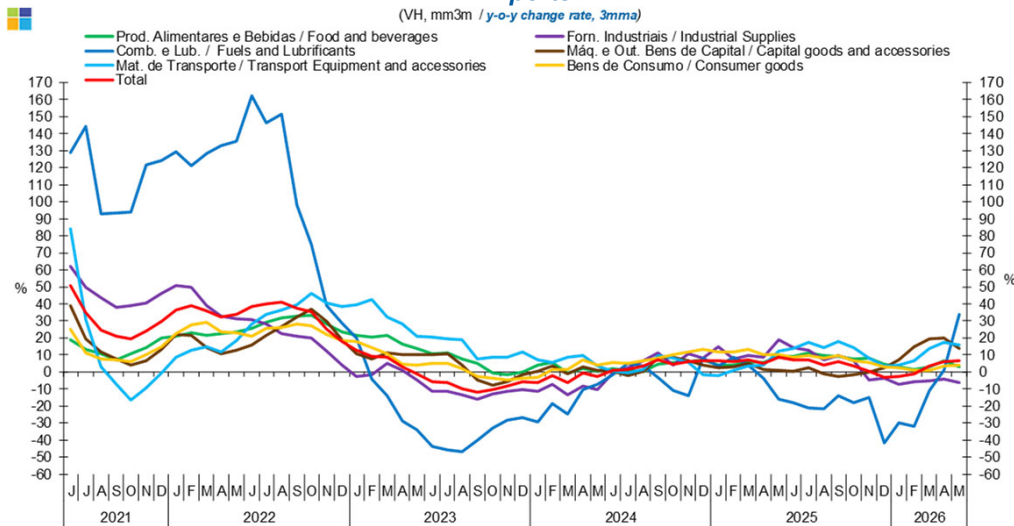
5. Grandes Categorias Económicas / Broad Economic Categories

Gráfico / Graph 5.1.
Exportações
Exports



	2024							2025					2026											
	J	J	A	S	O	N	D	J	F	M	A	M	J	J	A	S	O	N	D	J	F	M	A	M
Produtos Alimentares e Bebidas / Food and Beverages	10,4	6,7	4,8	9,8	8,2	7,0	4,1	0,5	-1,0	-0,3	-5,3	-2,9	-0,8	1,7	-0,3	-1,7	-1,3	-2,2	-3,4	-6,9	-6,1	-2,2	6,0	5,0
Comb. e Lub. / Fuels and Lubrificants	22,5	21,7	15,7	15,2	6,0	13,1	2,9	-7,6	-13,4	-8,1	-18,2	-25,7	-31,0	-28,8	-26,8	-20,3	-24,8	-38,2	-43,3	-40,2	-29,0	-15,4	7,8	39,5
Mat. de Transporte / Transport equipment and accessories	-4,6	-14,2	-15,8	-2,8	11,4	8,2	6,7	-2,7	-0,5	-4,4	-2,7	0,6	6,9	13,8	15,4	9,6	0,5	1,0	-3,1	-2,4	-10,3	-2,9	1,8	4,4
Forn. Industriais / Industrial Supplies	3,4	20,6	23,1	17,9	2,4	3,0	1,1	9,9	22,2	23,8	9,5	-1,7	-4,6	-15,0	-16,3	-2,4	9,6	10,5	-0,2	-9,3	-20,5	-18,3	-4,4	11,3
Máq. e Out. Bens de Capital / Capital Goods and Accessories	-2,9	-1,6	-1,0	2,7	0,8	-2,2	-1,5	-2,3	4,2	6,3	5,1	7,5	6,6	6,6	-0,1	-0,6	0,5	3,7	5,0	5,8	5,8	8,9	14,8	12,6
Bens de Consumo / Consumer Goods	-0,1	-1,2	-2,0	3,2	5,9	6,7	7,3	3,5	5,2	3,3	1,6	0,5	1,3	1,6	1,3	1,1	2,4	2,2	2,1	-0,5	-2,0	1,3	6,4	7,2
Total	2,4	5,2	5,3	8,3	5,1	4,8	3,2	2,3	7,1	7,6	1,5	-1,5	-1,7	-3,8	-5,4	-0,9	1,7	1,7	-2,6	-6,0	-10,8	-6,8	3,2	10,3

Gráfico / Graph 5.2.
Importações
Imports



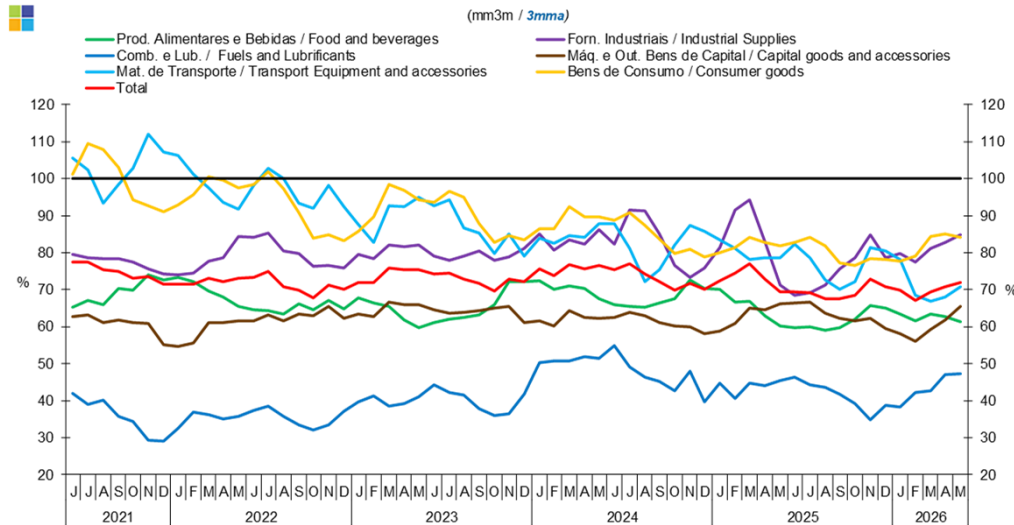
	2024							2025					2026											
	J	J	A	S	O	N	D	J	F	M	A	M	J	J	A	S	O	N	D	J	F	M	A	M
Produtos Alimentares e Bebidas / Food and Beverages	2,2	1,1	0,4	4,3	5,4	6,3	7,1	3,9	4,2	6,1	5,7	9,0	9,3	11,0	9,9	9,4	7,8	7,9	4,3	2,8	1,5	3,1	6,5	3,1
Comb. e Lub. / Fuels and Lubrificants	-1,5	4,9	3,3	-3,4	-11,0	-14,0	8,3	3,6	8,5	4,1	-3,8	-15,9	-18,2	-21,2	-21,8	-13,7	-17,9	-14,8	-41,8	-30,1	-31,9	-11,1	0,8	34,0
Mat. de Transporte / Transport equipment and accessories	0,6	-0,3	1,3	9,8	8,3	5,4	-1,6	-2,3	1,2	3,3	4,2	12,5	13,9	17,4	14,4	18,1	14,3	8,3	3,4	4,2	6,4	13,6	17,6	15,7
Forn. Industriais / Industrial Supplies	-0,6	2,4	6,6	11,4	4,2	10,9	8,2	14,8	7,6	9,7	8,6	19,0	14,5	12,7	7,3	9,9	6,6	-4,5	-3,5	-7,4	-5,9	-5,1	-4,2	-6,4
Máq. e Out. Bens de Capital / Capital Goods and Accessories	0,3	-2,3	0,4	8,2	8,6	6,8	3,9	2,4	3,2	5,1	1,7	1,0	0,4	2,4	-1,2	-2,5	-1,5	-0,2	2,5	7,3	14,9	19,6	19,8	14,0
Bens de Consumo / Consumer Goods	5,5	5,1	6,5	8,2	10,0	11,6	13,5	11,9	11,9	13,4	10,1	10,2	8,5	9,7	8,2	9,6	6,8	5,4	3,0	2,4	0,8	1,0	3,5	4,0
Total	0,8	1,6	3,4	7,3	4,6	6,1	6,5	6,7	6,1	7,3	5,2	8,5	6,9	7,2	3,9	6,1	3,8	0,4	-3,4	-2,4	-1,2	3,5	6,3	6,6

Nota: Não inclui Bens N.E. Outra Categoria devido ao seu reduzido valor relativo e elevada variabilidade.

Note: Does not include Goods Not Elsewhere Specified because of its small relative value and high variability

5. Grandes Categorias Económicas / Broad Economic Categories

Gráfico / Graph 5.3.
Taxa de Cobertura
Coverage Rate

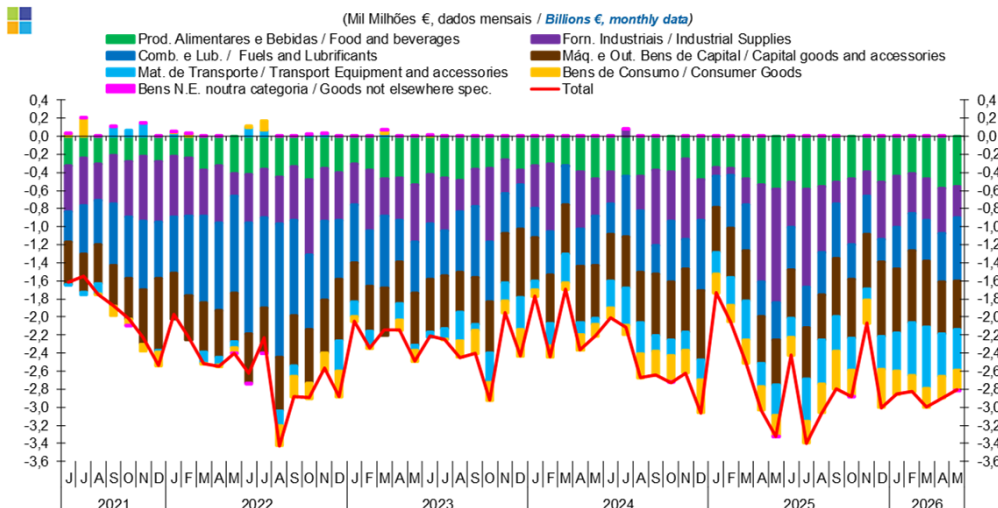


	2024												2025					2026						
	J	J	A	S	O	N	D	J	F	M	A	M	J	J	A	S	O	N	D	J	F	M	A	M
Produtos Alimentares e Bebidas / Food and Beverages	65,9	65,4	65,2	66,4	67,6	72,6	70,2	70,1	66,7	66,8	62,9	60,2	59,8	59,9	59,1	59,6	61,9	65,8	65,0	63,5	61,6	63,3	62,6	61,2
Comb. e Lub. / Fuels and Lubricants	55,0	49,0	46,4	45,1	42,8	48,0	39,7	44,8	40,5	44,7	44,1	45,4	46,3	44,3	43,5	41,7	39,2	34,8	38,7	38,4	42,2	42,6	47,1	47,2
Mat. de Transporte / Transport equipment and accessories	87,8	81,1	72,0	75,5	82,0	87,4	85,8	83,4	81,1	78,3	78,6	78,5	82,4	78,6	72,7	70,0	72,0	81,5	80,4	78,1	68,4	66,9	68,1	70,9
Forn. Industriais / Industrial Supplies	82,3	91,6	91,3	85,1	76,4	73,2	75,9	81,4	91,6	94,2	82,9	71,2	68,6	69,1	71,3	75,6	78,6	84,7	78,6	79,7	77,3	81,1	82,8	84,7
Máq. e Out. Bens de Capital / Capital Goods and Accessories	62,5	64,0	63,0	61,1	60,3	59,9	58,0	58,8	60,8	65,0	64,6	66,3	66,4	66,6	63,7	62,4	61,5	62,3	59,4	58,0	56,0	59,2	61,9	65,4
Bens de Consumo / Consumer Goods	88,7	90,8	87,3	83,7	79,8	80,9	78,9	80,0	81,3	84,1	82,7	81,7	82,9	84,2	81,7	77,3	76,5	78,5	78,2	77,7	79,0	84,4	85,0	84,2
Total	75,4	77,0	74,2	72,3	70,0	71,8	70,1	72,4	74,4	77,0	72,9	69,5	69,4	69,1	67,6	67,5	68,6	72,8	70,7	69,8	67,2	69,4	70,8	71,9

Nota: Não inclui Bens N.E. Outra Categoria devido ao seu reduzido valor relativo e elevada variabilidade.

Note: Does not include Goods Not Elsewhere Specified because of its small relative value and high variability.

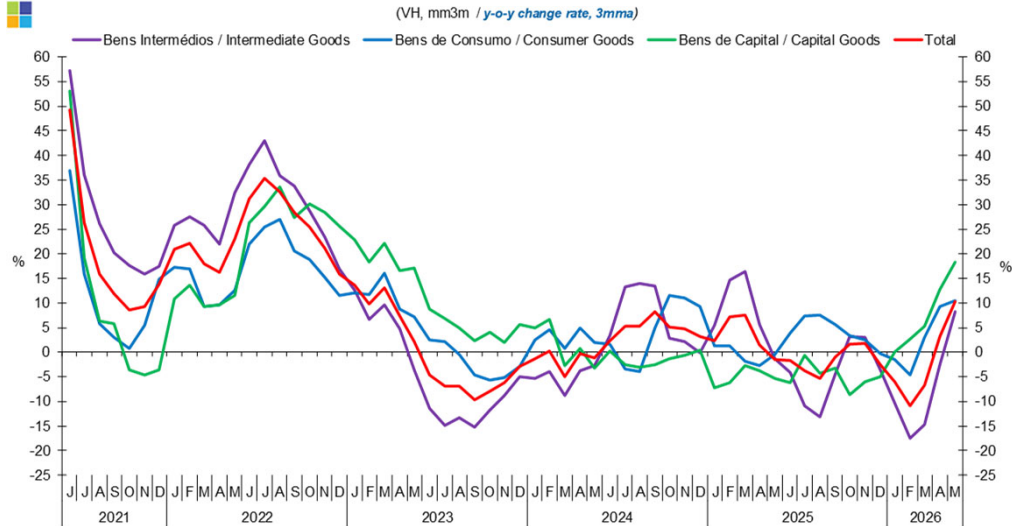
Gráfico / Graph 5.4.
Saldo
Balance



	2024												2025					2026						
	J	J	A	S	O	N	D	J	F	M	A	M	J	J	A	S	O	N	D	J	F	M	A	M
Produtos Alimentares e Bebidas / Food and Beverages	-0,4	-0,4	-0,4	-0,4	-0,4	-0,3	-0,5	-0,3	-0,4	-0,5	-0,5	-0,6	-0,5	-0,6	-0,6	-0,5	-0,5	-0,4	-0,5	-0,4	-0,4	-0,5	-0,6	-0,6
Comb. e Lub. / Fuels and Lubricants	-0,3	-0,7	-0,7	-0,3	-0,7	-0,3	-0,8	-0,3	-0,6	-0,5	-0,4	-0,4	-0,5	-0,5	-0,5	-0,6	-0,4	-0,4	-0,2	-0,5	-0,4	-0,5	-0,5	-0,7
Mat. de Transporte / Transport equipment and accessories	-0,3	-0,4	-0,3	-0,2	-0,2	-0,2	-0,2	-0,2	-0,3	-0,4	-0,3	-0,3	-0,2	-0,5	-0,5	-0,4	-0,4	-0,1	-0,4	-0,4	-0,6	-0,7	-0,5	-0,4
Forn. Industriais / Industrial Supplies	-0,3	0,1	-0,4	-0,8	-0,5	-0,9	-0,5	-0,1	-0,1	-0,3	-1,1	-1,3	-0,5	-1,1	-0,7	-0,2	-0,7	-0,3	-0,6	-0,6	-0,4	-0,5	-0,5	-0,3
Máq. e Out. Bens de Capital / Capital Goods and Accessories	-0,5	-0,6	-0,6	-0,7	-0,6	-0,7	-0,8	-0,5	-0,5	-0,6	-0,5	-0,5	-0,5	-0,6	-0,5	-0,6	-0,6	-0,6	-0,8	-0,7	-0,8	-0,7	-0,6	-0,5
Bens de Consumo / Consumer Goods	-0,1	-0,1	-0,3	-0,3	-0,3	-0,3	-0,4	-0,2	-0,2	-0,3	-0,3	-0,2	-0,2	-0,2	-0,3	-0,4	-0,3	-0,3	-0,4	-0,3	-0,2	-0,2	-0,2	-0,2
Bens N.E. outra categoria / Goods not elsewhere spec.	0,0	0,0	0,0	0,0	0,0	0,0	0,0	0,0	0,0	0,0	0,0	0,0	0,0	0,0	0,0	0,0	0,0	0,0	0,0	0,0	0,0	0,0	0,0	0,0
Total	-2,0	-2,1	-2,7	-2,6	-2,7	-2,6	-3,1	-1,7	-2,1	-2,5	-3,0	-3,3	-2,4	-3,4	-3,1	-2,8	-2,9	-2,1	-3,0	-2,9	-2,8	-3,0	-2,9	-2,8

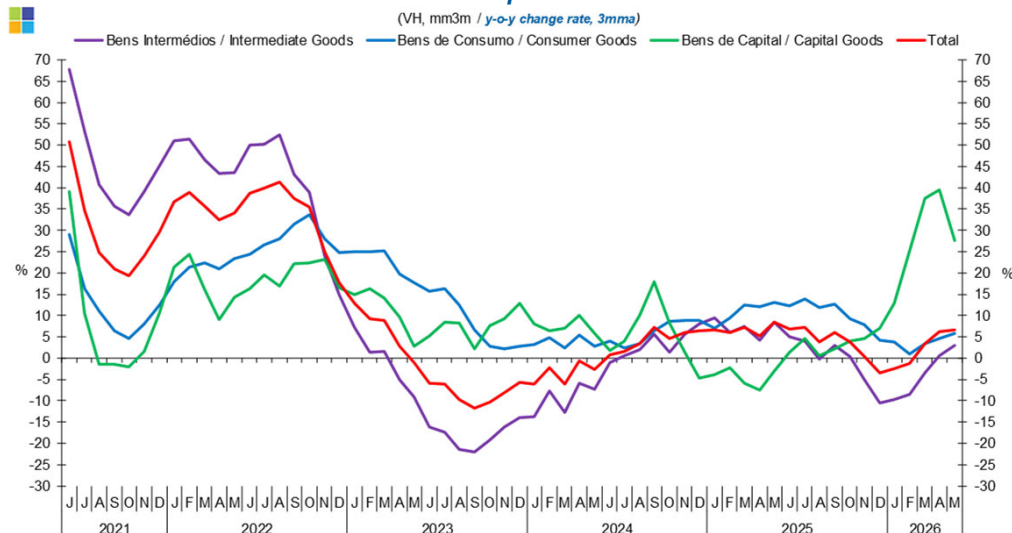
6. Classes Básicas de Bens do Sistema Europeu de Contas Nacionais / Basic Classes of Goods in the European System of Accounts

Gráfico / Graph 6.1.
Exportações
Exports



	2024							2025							2026									
	J	J	A	S	O	N	D	J	F	M	A	M	J	J	A	S	O	N	D	J	F	M	A	M
Bens Intermediários / Intermediate Goods	3,4	13,2	13,9	13,5	2,9	2,1	0,0	5,5	14,6	16,4	5,6	-1,3	-4,0	-10,9	-13,2	-4,4	3,1	3,0	-3,7	-10,4	-17,4	-14,7	-2,6	8,3
Bens de Consumo / Consumer Goods	1,7	-3,4	-3,9	4,9	11,5	11,1	9,2	1,4	1,3	-1,9	-2,7	-0,4	4,0	7,3	7,5	5,6	3,4	2,6	-0,2	-1,5	-4,7	3,0	9,2	10,6
Bens de Capital / Capital Goods	0,2	-2,6	-3,0	-2,6	-1,4	-0,7	0,5	-7,2	-6,2	-2,8	-3,7	-5,3	-6,2	-0,6	-4,3	-3,3	-8,7	-6,0	-5,0	0,0	2,6	5,3	12,7	18,3
Total	2,4	5,2	5,3	8,3	5,1	4,8	3,2	2,3	7,1	7,6	1,5	-1,5	-1,7	-3,8	-5,4	-0,9	1,7	1,7	-2,6	-6,0	-10,8	-6,8	3,2	10,3

Gráfico / Graph 6.2.
Importações
Imports

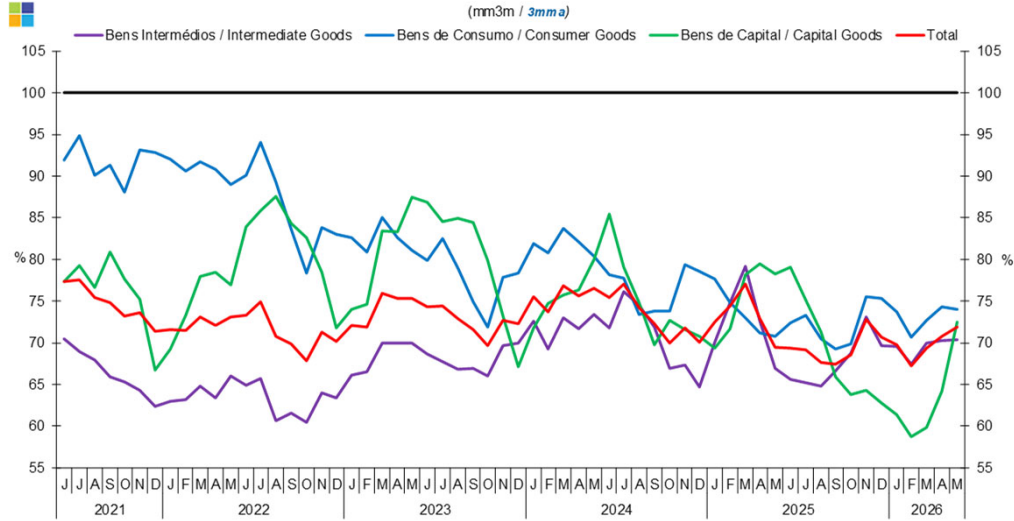


	2024							2025							2026									
	J	J	A	S	O	N	D	J	F	M	A	M	J	J	A	S	O	N	D	J	F	M	A	M
Bens Intermediários / Intermediate Goods	-1,1	0,7	2,0	5,6	1,4	5,6	8,0	9,4	6,1	7,4	4,2	8,4	4,9	4,0	-0,2	3,1	0,3	-5,1	-10,5	-9,8	-8,4	-3,5	0,7	3,0
Bens de Consumo / Consumer Goods	4,0	2,5	3,5	6,4	8,6	8,9	8,9	7,0	9,4	12,5	12,2	13,2	12,3	13,8	12,0	12,7	9,3	7,8	4,1	3,8	0,9	3,4	4,6	5,8
Bens de Capital / Capital Goods	1,8	4,1	10,0	17,9	8,3	1,5	-4,6	-3,9	-2,2	-5,8	-7,5	-3,1	1,3	4,6	0,5	2,3	4,0	4,7	7,1	13,0	25,3	37,4	39,5	27,5
Total	0,8	1,6	3,4	7,3	4,6	6,1	6,5	6,7	6,1	7,3	5,2	8,5	6,9	7,2	3,9	6,1	3,8	0,4	-3,4	-2,4	-1,2	3,5	6,3	6,6

Nota: Não inclui a série Outros Bens devido ao seu baixo valor relativo e elevada variabilidade.
Note: Does not include Other Goods because of its small relative value and high variability.

6. Classes Básicas de Bens do Sistema Europeu de Contas Nacionais / Basic Classes of Goods in the European System of Accounts

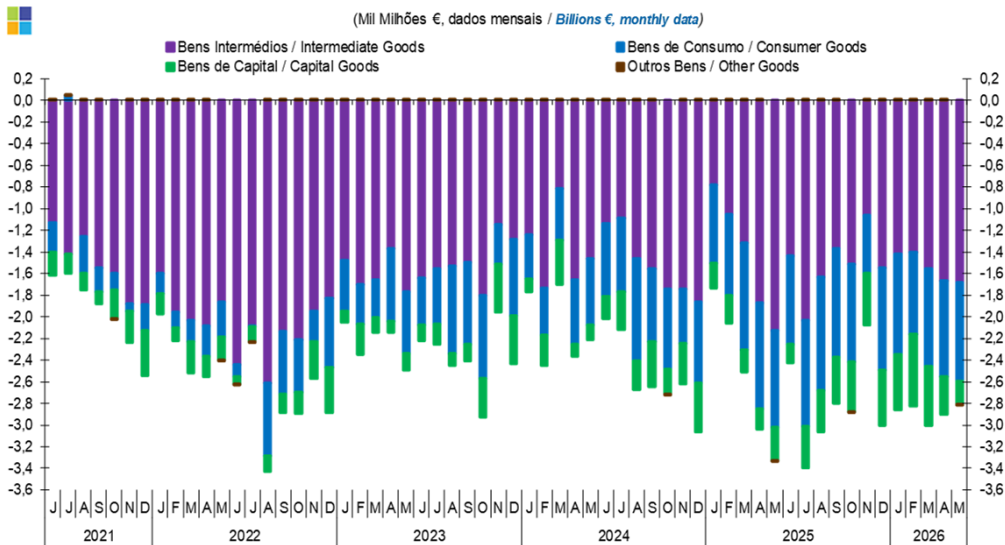
Gráfico / Graph 6.3.
Taxa de Cobertura
Coverage Rate



	2024							2025					2026											
	J	J	A	S	O	N	D	J	F	M	A	M	J	J	A	S	O	N	D	J	F	M	A	M
Bens Intermédios / Intermediate Goods	71,7	76,1	74,5	71,9	66,9	67,3	64,7	70,0	74,8	79,2	72,6	66,9	65,6	65,2	64,8	66,6	68,8	73,1	69,6	69,5	67,4	70,0	70,2	70,3
Bens de Consumo / Consumer Goods	78,2	77,7	73,4	73,8	73,8	79,4	78,6	77,6	74,8	73,0	71,2	70,8	72,4	73,3	70,5	69,2	69,9	75,5	75,3	73,7	70,6	72,7	74,3	74,0
Bens de Capital / Capital Goods	85,5	79,1	74,9	69,7	72,7	71,6	70,8	69,3	71,7	78,2	79,4	78,2	79,1	75,2	71,3	65,9	63,8	64,3	62,8	61,4	58,7	59,9	64,2	72,5
Total	75,4	77,0	74,2	72,3	70,0	71,8	70,1	72,4	74,4	77,0	72,9	69,5	69,4	69,1	67,6	67,5	68,6	72,8	70,7	69,8	67,2	69,4	70,8	71,9

Nota: Não inclui a série Outros Bens devido ao seu baixo valor relativo e elevada variabilidade.
Note: Does not include Other Goods because of its small relative value and high variability.

Gráfico / Graph 6.4.
Saldo de Bens
Balance of Goods



	2024							2025					2026											
	J	J	A	S	O	N	D	J	F	M	A	M	J	J	A	S	O	N	D	J	F	M	A	M
Bens Intermédios / Intermediate Goods	-1,1	-1,1	-1,5	-1,6	-1,7	-1,7	-1,9	-0,8	-1,1	-1,3	-1,9	-2,1	-1,4	-2,0	-1,6	-1,4	-1,5	-1,1	-1,6	-1,4	-1,4	-1,6	-1,7	-1,7
Bens de Consumo / Consumer Goods	-0,7	-0,7	-0,9	-0,7	-0,7	-0,5	-0,7	-0,7	-0,8	-1,0	-1,0	-0,9	-0,8	-1,0	-1,0	-1,0	-0,9	-0,5	-0,9	-0,9	-0,8	-0,9	-0,9	-0,9
Bens de Capital / Capital Goods	-0,2	-0,4	-0,3	-0,4	-0,2	-0,4	-0,4	-0,2	-0,3	-0,2	-0,2	-0,3	-0,2	-0,4	-0,4	-0,4	-0,5	-0,5	-0,5	-0,5	-0,7	-0,5	-0,4	-0,2
Outros Bens / Other Goods	0,0	0,0	0,0	0,0	0,0	0,0	0,0	0,0	0,0	0,0	0,0	0,0	0,0	0,0	0,0	0,0	0,0	0,0	0,0	0,0	0,0	0,0	0,0	0,0
Total	-2,0	-2,1	-2,7	-2,6	-2,7	-2,6	-3,1	-1,7	-2,1	-2,5	-3,0	-3,3	-2,4	-3,4	-3,1	-2,8	-2,9	-2,1	-3,0	-2,9	-2,8	-3,0	-2,9	-2,8

6. Classes Básicas de Bens do Sistema Europeu de Contas Nacionais / Basic Classes of Goods in the European System of Accounts

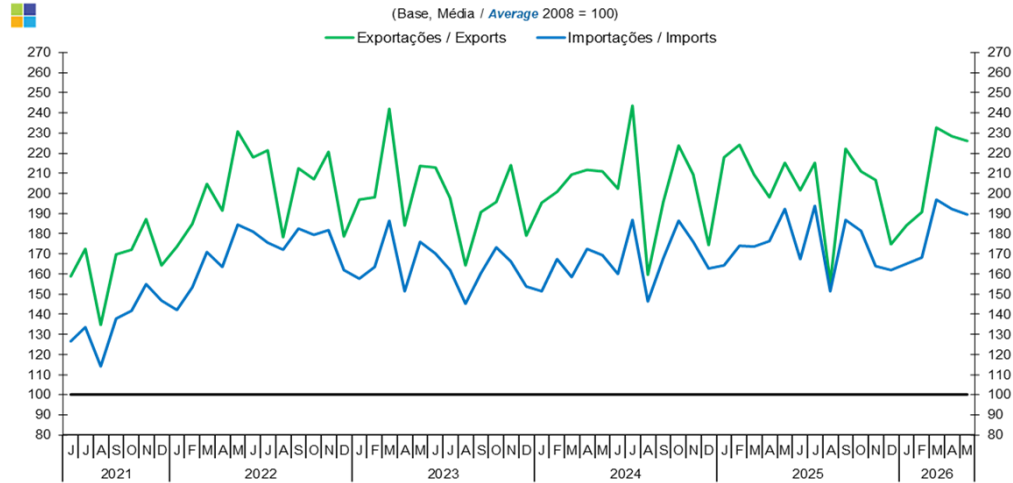
Tabela / Table 1.1.
Estrutura do Saldo
Balance Structure

Milhões de euros / Millions of euros

		2025												2026											
		J		J		A		S		O		N		D		J		F		M		A		M	
		M€	%	M€	%	M€	%	M€	%	M€	%	M€	%	M€	%	M€	%	M€	%	M€	%	M€	%	M€	%
Bens Intermedios / Intermediate Goods	Prod. alim. e bebidas / Foods and beverages	-113	5	-152	4	-121	4	-113	4	-108	4	-164	8	-153	5	-94	3	-122	4	-103	3	-196	7	-158	6
	Forn. industriais NE noutra categoria / Industrial supplies NE specified	-501	21	-1 081	32	-731	24	-242	9	-728	25	-263	13	-629	21	-571	20	-433	15	-455	15	-501	17	-341	12
	Comb. e lubrificantes / Fuel and lubricants	-471	19	-456	13	-470	15	-608	22	-387	13	-420	20	-247	8	-461	16	-418	15	-451	15	-542	19	-705	25
	Máquinas, outros bens de capital (Partes e acessórios) / Capital goods and parts and accessories	-251	10	-264	8	-223	7	-283	10	-257	9	-248	12	-337	11	-247	9	-291	10	-293	10	-278	10	-257	9
	Material de transportes (Partes e acessórios) / Transport equipment (Parts and accessories)	-5	0	24	-1	-62	2	-43	2	-46	2	-1	0	-133	4	-30	1	-102	4	-143	5	-74	3	-108	4
Total		-1 439	59	-2 030	60	-1 632	53	-1 372	49	-1 518	53	-1 063	51	-1 551	52	-1 419	50	-1 406	50	-1 555	52	-1 671	58	-1 685	60
Bens de Consumo / Consumption Goods	Prod. alim. e bebidas destinados ao consumo dos particulares / Food and beverages mainly for household consumption	-394	16	-432	13	-433	14	-392	14	-365	13	-233	11	-357	12	-346	12	-294	10	-369	12	-377	13	-401	14
	Material de transporte / Transport equipment	-209	9	-489	14	-426	14	-336	12	-308	11	-124	6	-229	8	-391	14	-488	17	-533	18	-395	14	-338	12
	Bens de consumo NE noutra categoria / Consumption goods NE specified	-197	8	-245	7	-322	11	-426	15	-285	10	-263	13	-426	14	-255	9	-178	6	-212	7	-243	8	-223	8
Total		-814	34	-981	29	-1 048	34	-1 004	36	-898	31	-538	26	-940	31	-925	32	-757	27	-903	30	-879	30	-907	32
Bens de Capital / Capital Goods	Carburantes para motor / Motor spirit	99	-4	101	-3	25	-1	83	-3	-8	0	-33	2	52	-2	15	-1	40	-1	111	-4	81	-3	116	-4
	Máquinas, outros bens de capital (exceto material de transporte) / Capital goods (except transport equipment)	-283	12	-304	9	-278	9	-359	13	-392	14	-357	17	-496	16	-462	16	-500	18	-444	15	-297	10	-278	10
	Material de transportes destinado à indústria / Transport equipment, industrial	13	-1	-185	5	-133	4	-149	5	-60	2	-81	4	-71	2	-67	2	-204	7	-211	7	-136	5	-56	2
Total		-171	7	-387	11	-385	13	-426	15	-460	16	-471	23	-515	17	-514	18	-664	24	-544	18	-352	12	-218	8
Outros / Others		1	0	1	0	3	0	4	0	-2	0	2	0	1	0	2	0	4	0	4	0	4	0	-2	0
Total		-2 423	100	-3 397	100	-3 062	100	-2 798	100	-2 878	100	-2 071	100	-3 006	100	-2 856	100	-2 822	100	-2 998	100	-2 897	100	-2 811	100

7. Índice GEE de Comércio Internacional de Bens / *GEE Index of International Trade of Goods*

Gráfico / Graph 7.1.
Total

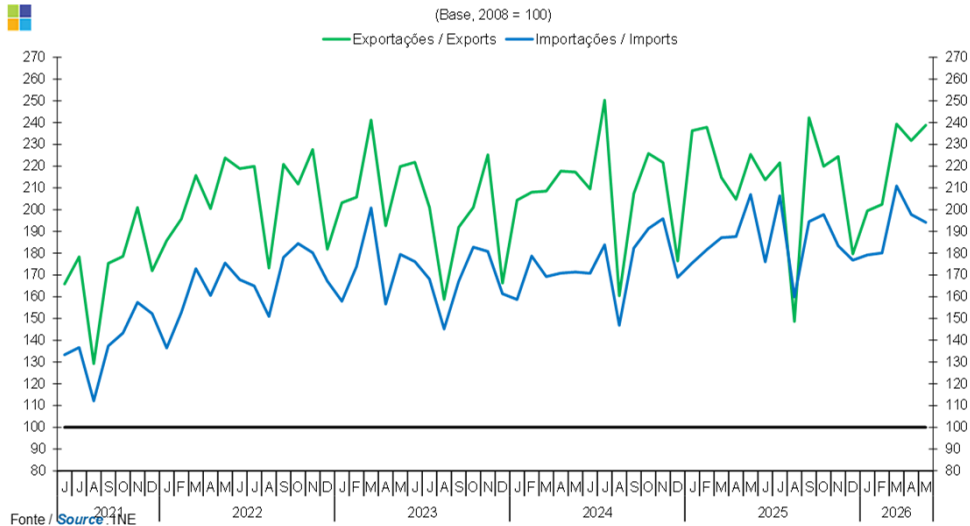


Fonte / Source: INE

	2024							2025							2026									
	J	J	A	S	O	N	D	J	F	M	A	M	J	J	A	S	O	N	D	J	F	M	A	M
Exportações / Exports	202,4	243,5	159,5	195,6	223,8	209,5	174,4	217,8	224,1	209,5	198,0	215,1	201,7	215,3	155,6	222,2	210,9	206,7	174,6	184,3	190,6	232,5	228,4	226,0
Importações / Imports	160,1	187,0	146,5	167,9	186,4	175,8	162,8	164,2	174,0	173,6	176,5	192,3	167,4	193,8	151,4	186,7	181,4	163,8	161,8	164,9	168,1	196,7	192,4	189,3

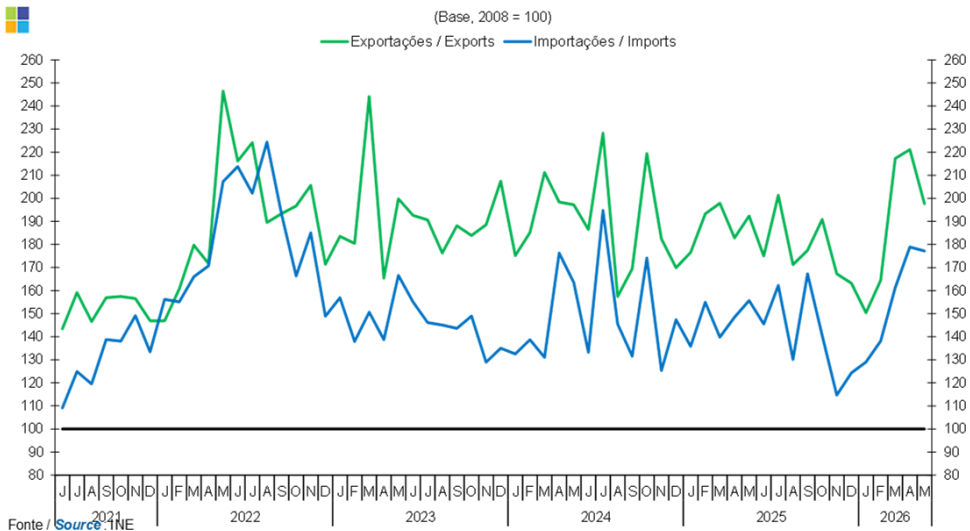
7. Índice GEE de Comércio Internacional de Bens / GEE Index of International Trade of Goods

**Gráfico / Graph 7.2.
Intracomunitário
Intra-Community**



	2024												2025					2026						
	J	J	A	S	O	N	D	J	F	M	A	M	J	J	A	S	O	N	D	J	F	M	A	M
Exportações / Exports	209,5	250,3	160,5	207,4	225,8	221,7	176,4	236,3	237,9	214,7	204,7	225,4	213,7	221,5	148,6	242,3	219,9	224,4	179,7	199,5	202,4	239,3	231,7	238,8
Importações / Imports	170,8	183,9	146,8	182,4	191,3	195,9	168,9	175,5	181,6	187,1	187,6	207,0	176,1	206,4	159,9	194,5	197,8	183,4	176,8	179,2	180,1	210,9	197,8	194,2

**Gráfico / Graph 7.3.
Extracomunitário
Extra-Community**



	2024												2025					2026						
	J	J	A	S	O	N	D	J	F	M	A	M	J	J	A	S	O	N	D	J	F	M	A	M
Exportações / Exports	186,5	228,3	157,5	169,5	219,4	182,4	169,9	176,6	193,3	197,9	182,8	192,3	175,0	201,3	171,2	177,5	190,9	167,3	163,2	150,4	164,5	217,3	221,2	197,7
Importações / Imports	133,2	194,8	145,5	131,6	174,1	125,3	147,4	135,8	154,9	139,8	148,5	155,7	145,5	162,2	130,1	167,3	140,5	114,7	124,3	129,0	138,1	161,3	178,9	177,2