

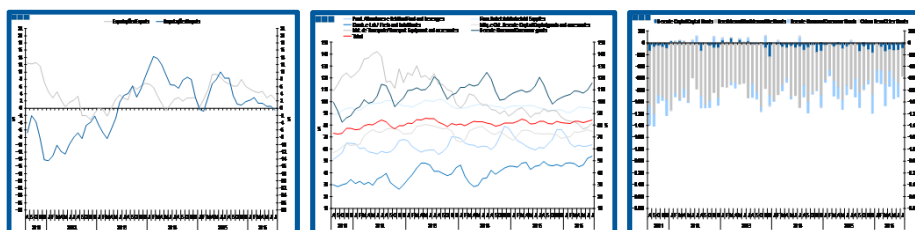
Estatísticas Temáticas de Conjuntura

Short-term Thematic Statistics

- Nº 9/2016 -

13 de setembro de 2016

September, 13, 2016



Comércio Internacional de Bens

International Trade of Goods

- Julho de 2016 -

- July, 2016 -

Fonte: Instituto Nacional de Estatística

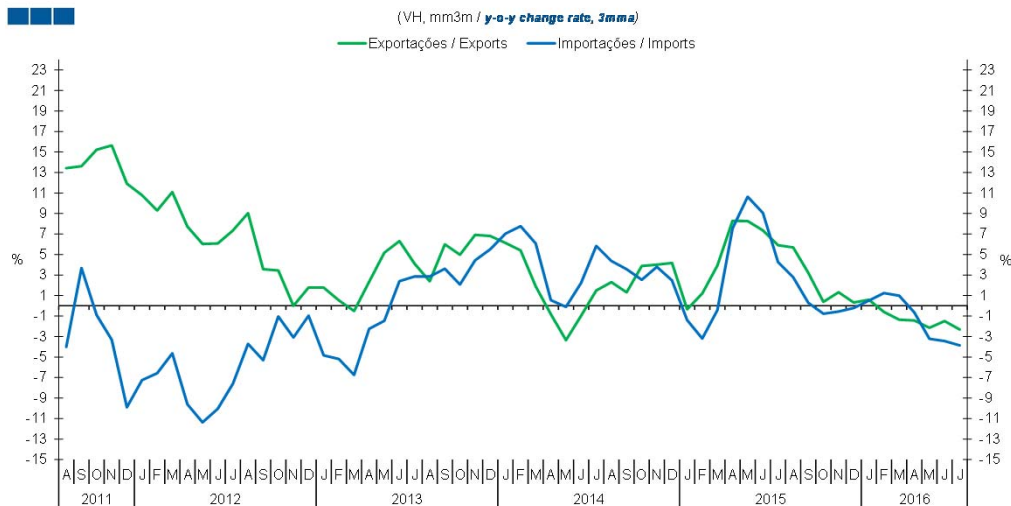
Source: Statistics Portugal

Índice / Index

	Página / Page
1. Total	
Importações e Exportações / <i>Imports and Exports</i>	3
Taxa de Cobertura / <i>Coverage Rate</i>	3
Saldo / <i>Balance</i>	4
2. Zona Euro-18 / <i>Euro Area-18</i>	
Importações e Exportações / <i>Imports and Exports</i>	5
Taxa de Cobertura / <i>Coverage Rate</i>	5
Saldo / <i>Balance</i>	6
3. Intracomunitário / <i>Intra-Community</i>	
Importações e Exportações / <i>Imports and Exports</i>	7
Taxa de Cobertura / <i>Coverage Rate</i>	7
Saldo / <i>Balance</i>	8
4. Extracomunitário / <i>Extra-Community</i>	
Importações e Exportações / <i>Imports and Exports</i>	9
Taxa de Cobertura / <i>Coverage Rate</i>	9
Saldo / <i>Balance</i>	10
5. Grandes Categorias Económicas / <i>Broad Economic Categories</i>	
Exportações / <i>Exports</i>	11
Importações / <i>Imports</i>	11
Taxa de Cobertura / <i>Coverage Rate</i>	12
Saldo / <i>Balance</i>	12
6. Classes Básicas de Bens do Sistema Europeu de Contas Nacionais / <i>Basic Classes of Goods in the European System of Accounts</i>	
Exportações / <i>Exports</i>	13
Importações / <i>Imports</i>	13
Taxa de Cobertura / <i>Coverage Rate</i>	14
Saldo / <i>Balance</i>	14
Estrutura do Saldo / <i>Balance Structure</i>	15
7. Índice GEE de Comércio Internacional de Bens / <i>GEE Index of International Trade of Goods</i>	
Total / <i>Total</i>	16
Intracomunitário / <i>Intra-Community</i>	17
Extracomunitário / <i>Extra-Community</i>	17

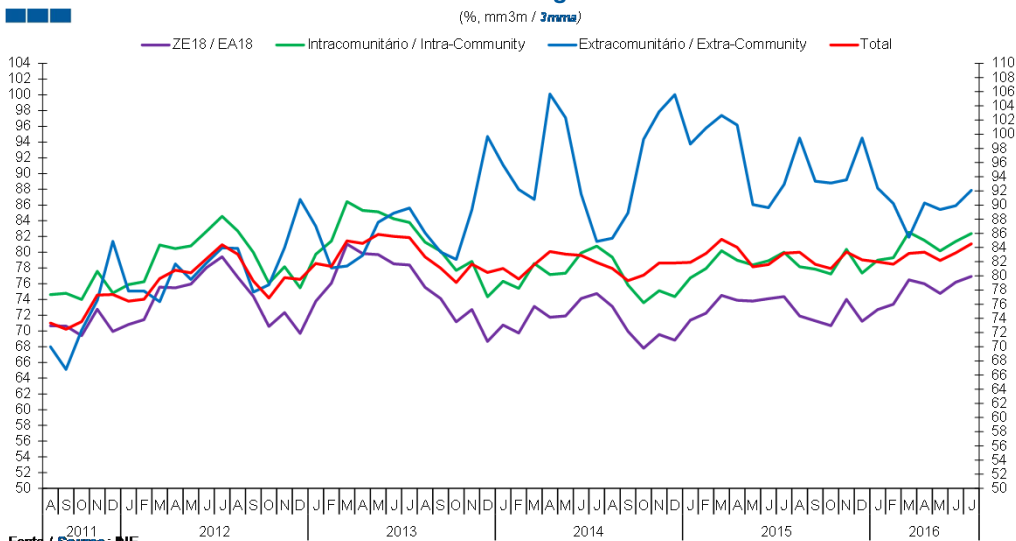
1. Total

Gráfico / Graph 1.1.
Importações e Exportações
Imports and Exports



	2014					2015												2016						
	A	S	O	N	D	J	F	M	A	M	J	J	A	S	O	N	D	J	F	M	A	M	J	J
Exportações / Exports	2,3	1,3	3,9	4,0	4,2	-0,3	1,2	3,9	8,3	8,3	7,4	5,9	5,7	3,2	0,4	1,3	0,3	0,6	-0,6	-1,4	-1,4	-2,1	-1,5	-2,3
Importações / Imports	4,4	3,6	2,5	3,8	2,5	-1,4	-3,2	-0,4	7,5	10,6	9,1	4,3	2,8	0,3	-0,8	-0,6	-0,2	0,5	1,2	1,0	-0,6	-3,2	-3,4	-3,9

Gráfico / Graph 1.2.
Taxa de Cobertura
Coverage Rate

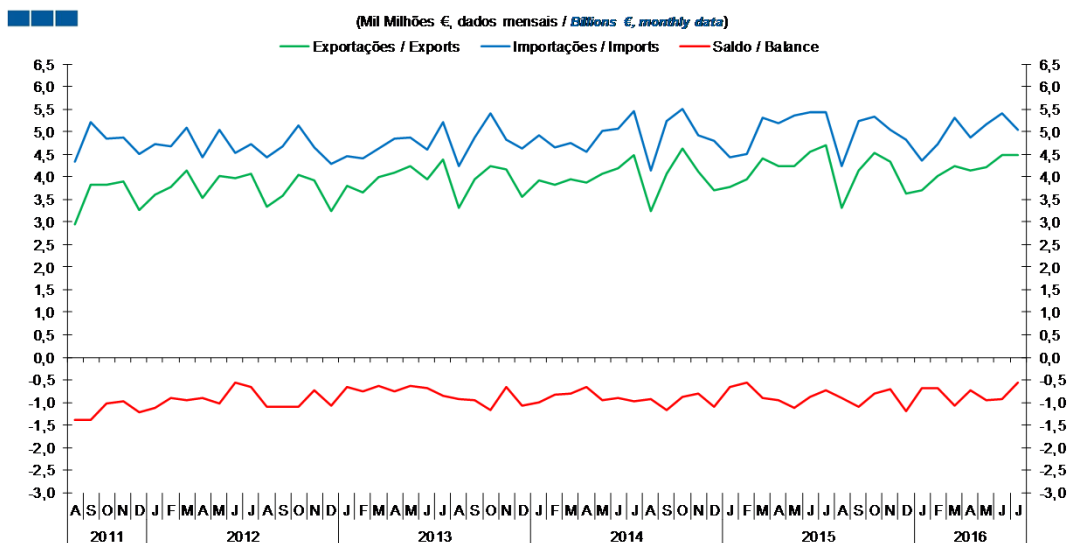


Fonte / Source: INE

	2014					2015												2016						
	A	S	O	N	D	J	F	M	A	M	J	J	A	S	O	N	D	J	F	M	A	M	J	J
ZE 18 / EA 18	73,1	70,0	67,8	69,5	68,8	71,4	72,3	74,5	73,9	73,8	74,1	74,4	71,9	71,3	70,7	74,0	71,2	72,7	73,4	76,5	76,0	74,8	76,2	76,9
Intracomunitário / Intra-community	79,4	75,8	73,6	75,1	74,4	76,7	77,9	80,2	79,0	78,4	78,9	80,0	78,2	77,9	77,2	80,4	77,3	79,0	79,3	82,5	81,5	80,2	81,4	82,4
Extracomunitário / Extra-community	85,3	88,9	99,3	103,2	105,6	98,6	100,9	102,7	101,3	90,1	89,6	92,9	99,5	93,4	93,1	93,6	99,5	92,4	90,2	85,5	90,3	89,4	89,9	92,1
Total	81,0	79,3	80,1	81,8	81,8	81,9	83,2	85,2	84,0	81,3	81,6	83,2	83,3	81,6	81,0	83,4	82,3	82,0	81,7	83,2	83,4	82,2	83,2	84,5

1. Total

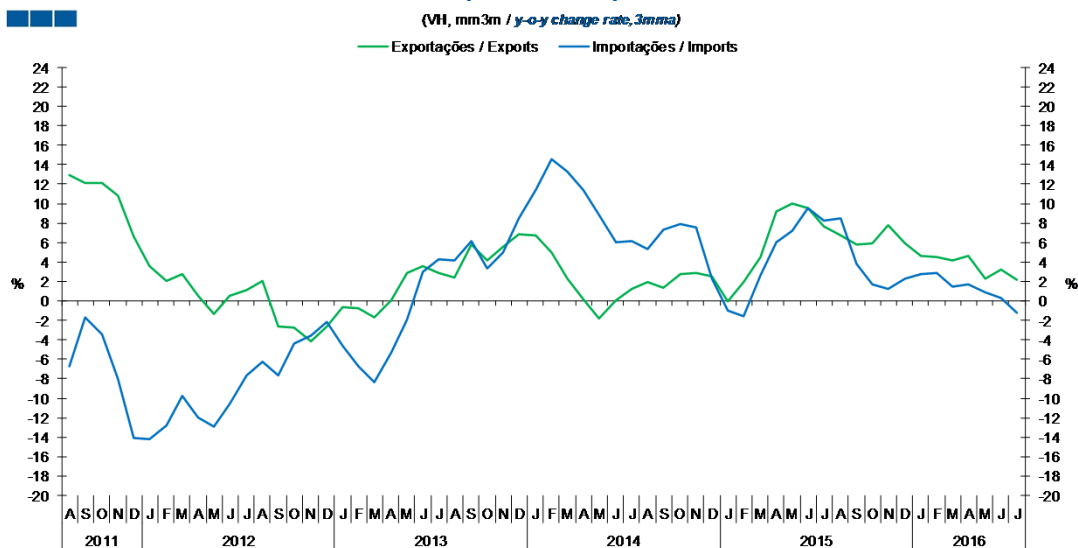
Gráfico / Graph 1.3.
 Saldo
 Balance



	2014					2015												2016						
	A	S	O	N	D	J	F	M	A	M	J	J	A	S	O	N	D	J	F	M	A	M	J	J
Exportações / Exports	3,2	4,1	4,6	4,1	3,7	3,8	4,0	4,4	4,2	4,2	4,6	4,7	3,3	4,1	4,5	4,3	3,6	3,7	4,0	4,2	4,1	4,2	4,5	4,5
Importações / Imports	4,2	5,2	5,5	4,9	4,8	4,4	4,5	5,3	5,2	5,4	5,4	5,4	4,2	5,2	5,3	5,0	4,8	4,4	4,7	5,3	4,9	5,2	5,4	5,0
Saldo / Balance	-0,9	-1,2	-0,9	-0,8	-1,1	-0,7	-0,6	-0,9	-0,9	-1,1	-0,9	-0,7	-0,9	-1,1	-0,8	-0,7	-1,2	-0,7	-0,7	-1,1	-0,7	-0,9	-0,9	-0,6

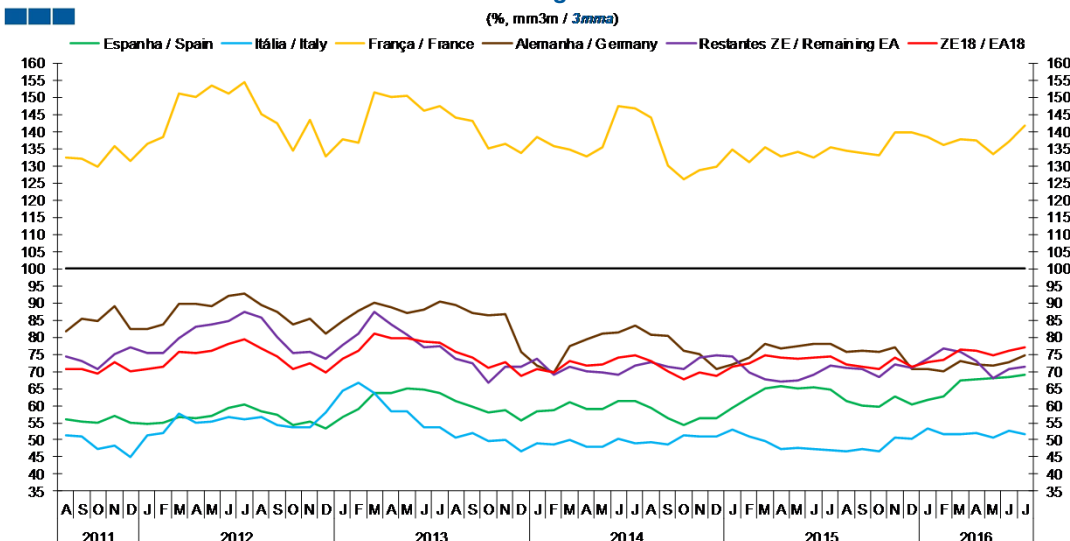
2. Zona Euro-18 / Euro Area-18

Gráfico / Graph 2.1.
Importações e Exportações
Imports and Exports



	2014					2015												2016						
	A	S	O	N	D	J	F	M	A	M	J	J	A	S	O	N	D	J	F	M	A	M	J	J
Exportações / Exports	2,0	1,3	2,8	2,8	2,5	-0,1	1,9	4,5	9,2	10,0	9,5	7,7	6,7	5,8	6,0	7,8	5,9	4,6	4,5	4,2	4,6	2,3	3,2	2,2
Importações / Imports	5,4	7,4	7,9	7,5	2,3	-0,9	-1,6	2,6	6,0	7,2	9,5	8,2	8,5	3,8	1,7	1,3	2,3	2,7	2,9	1,5	1,7	0,9	0,3	-1,2

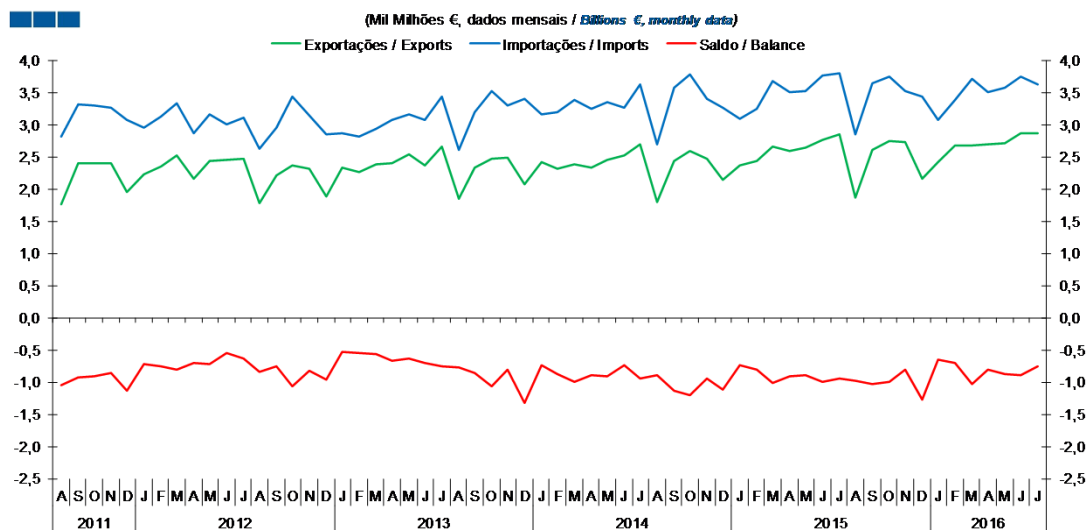
Gráfico / Graph 2.2.
Taxa de Cobertura
Coverage Rate



	2014					2015												2016						
	A	S	O	N	D	J	F	M	A	M	J	J	A	S	O	N	D	J	F	M	A	M	J	J
Espanha / Spain	59,4	56,5	54,4	56,5	56,3	59,5	62,2	65,0	65,6	65,1	65,3	64,7	61,5	60,0	59,7	62,6	60,3	61,5	62,7	67,3	67,7	68,1	68,5	68,9
Itália / Italy	49,4	48,7	51,2	50,9	51,1	53,0	51,1	49,7	47,4	47,7	47,3	47,1	46,6	47,3	46,8	50,6	50,2	53,3	51,5	51,8	52,1	50,8	52,6	51,8
França / France	144,1	129,9	126,0	128,6	129,9	134,9	131,0	135,5	132,9	134,1	132,3	135,5	134,5	133,7	133,2	139,6	139,7	138,3	136,1	137,7	137,3	133,5	137,2	141,8
Alemanha / Germany	80,7	80,3	76,2	75,1	70,6	71,9	74,2	78,2	76,6	77,3	78,2	78,1	75,6	76,1	75,6	76,9	70,6	70,6	70,1	72,9	71,9	71,6	72,9	74,8
Restantes ZE / Remaining EA	72,8	71,5	70,6	74,2	74,8	74,4	69,8	67,6	67,1	67,3	69,0	71,7	71,1	70,8	68,4	72,0	71,0	73,7	76,5	75,8	72,9	67,9	70,6	71,4
ZE 18 / EA 18	73,1	70,0	67,8	69,5	68,8	71,4	72,3	74,5	73,9	73,8	74,1	74,4	71,9	71,3	70,7	74,0	71,2	72,7	73,4	76,5	76,0	74,8	76,2	76,9

2. Zona Euro-18 / Euro Area-18

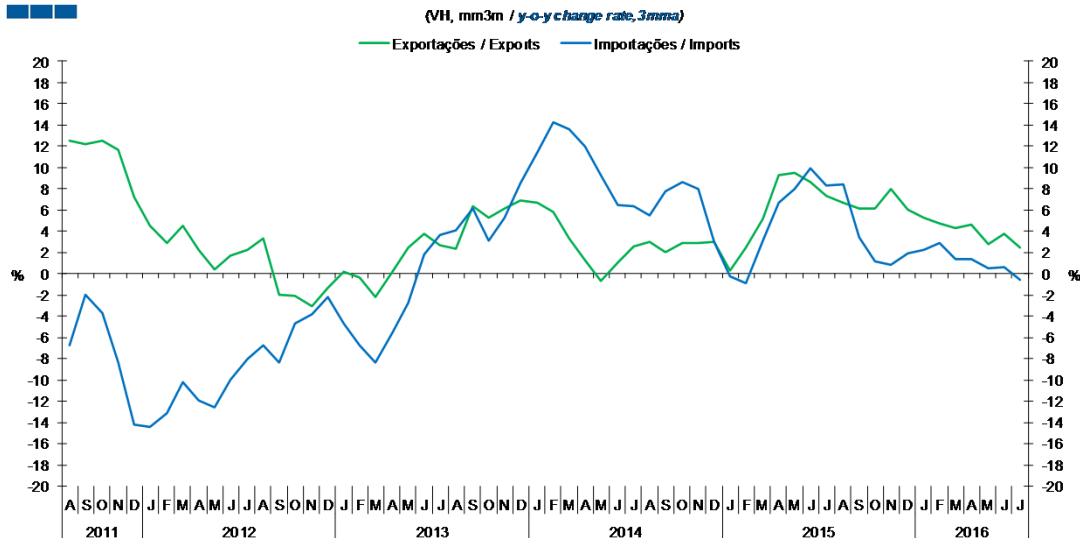
Gráfico / Graph 2.3.
 Saldo
 Balance



	2014					2015												2016						
	A	S	O	N	D	J	F	M	A	M	J	J	A	S	O	N	D	J	F	M	A	M	J	J
Exportações / Exports	1,8	2,4	2,6	2,5	2,1	2,4	2,4	2,7	2,6	2,6	2,8	2,8	1,9	2,6	2,7	2,7	2,2	2,4	2,7	2,7	2,7	2,7	2,9	2,9
Importações / Imports	2,7	3,6	3,8	3,4	3,3	3,1	3,2	3,7	3,5	3,5	3,8	3,8	2,8	3,6	3,7	3,5	3,4	3,1	3,4	3,7	3,5	3,6	3,7	3,6
Saldo / Balance	-0,9	-1,1	-1,2	-0,9	-1,1	-0,7	-0,8	-1,0	-0,9	-0,9	-1,0	-1,0	-1,0	-1,0	-1,0	-0,8	-1,3	-0,7	-0,7	-1,0	-0,8	-0,9	-0,9	-0,8

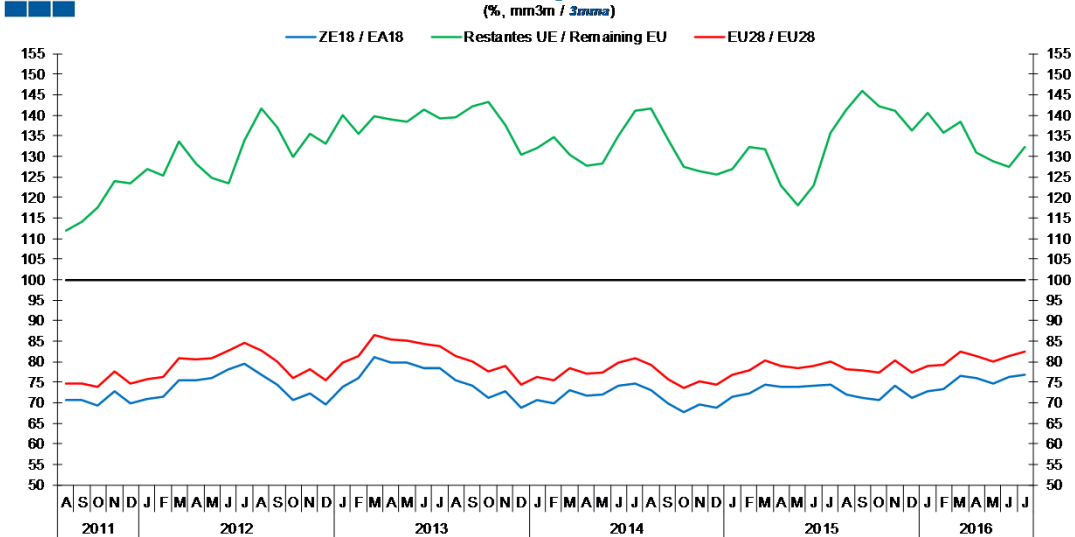
3. Intracomunitário / Intra-Community

Gráfico / Graph 3.1.
 Importações e Exportações
 Imports and Exports



	2014			2015					2016															
	A	S	O	N	D	J	F	M	A	M	J	J	A	S	O	N	D	J	F	M	A	M	J	J
Exportações / Exports	3,0	2,0	2,8	2,9	3,0	0,3	2,5	5,2	9,2	9,5	8,6	7,3	6,7	6,1	6,1	7,9	6,0	5,3	4,7	4,4	4,7	2,8	3,7	2,4
Importações / Imports	5,5	7,8	8,6	8,0	3,0	-0,3	-0,8	3,1	6,7	8,0	10,0	8,3	8,4	3,4	1,1	0,9	1,9	2,3	2,9	1,4	1,4	0,6	0,6	-0,5

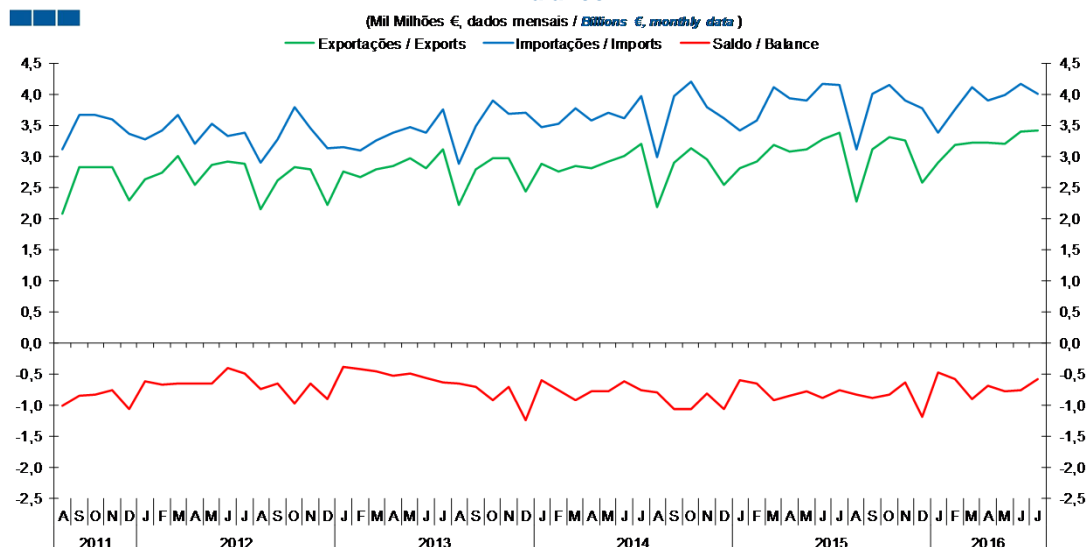
Gráfico / Graph 3.2.
 Taxa de Cobertura
 Coverage Rate



	2014			2015					2016															
	A	S	O	N	D	J	F	M	A	M	J	J	A	S	O	N	D	J	F	M	A	M	J	J
ZE 18 / EA 18	73,1	70	67,8	69,5	68,8	71,4	72,3	74,5	73,9	73,8	74,1	74,4	71,9	71,3	70,7	74	71,2	72,7	73,4	76,5	76	74,8	76,2	76,9
UE 28 / EU 28	79,4	75,8	73,6	75,1	74,4	76,7	77,9	80,2	79	78,4	78,9	80	78,2	77,9	77,2	80,4	77,3	79	79,3	82,5	81,5	80,2	81,4	82,4
Restantes UE / Remaining EU	141,8	134,1	127,6	126,5	125,7	126,9	132,3	131,8	123,0	118,2	122,9	135,8	141,5	145,9	142,2	141,2	136,2	140,5	135,9	138,4	130,9	128,7	127,6	132,4

3. Intracomunitário / Intra-Community

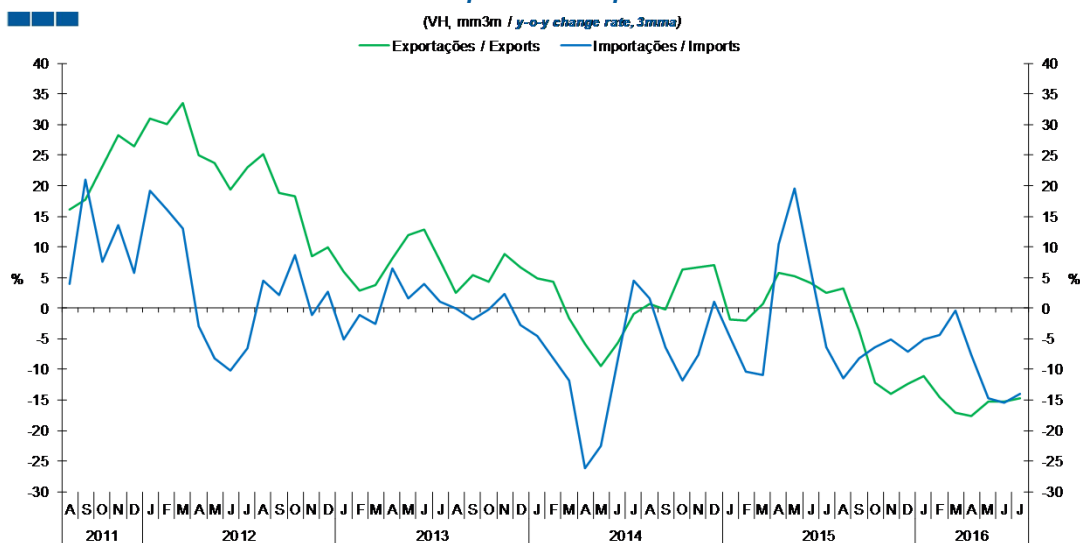
Gráfico / Graph 3.3.
 Saldo
 Balance



	2014					2015												2016						
	A	S	O	N	D	J	F	M	A	M	J	J	A	S	O	N	D	J	F	M	A	M	J	J
Exportações / Exports	2,2	2,9	3,1	3,0	2,5	2,8	2,9	3,2	3,1	3,1	3,3	3,4	2,3	3,1	3,3	3,3	2,6	2,9	3,2	3,2	3,2	3,2	3,4	3,4
Importações / Imports	3,0	4,0	4,2	3,8	3,6	3,4	3,6	4,1	3,9	3,9	4,2	4,2	3,1	4,0	4,1	3,9	3,8	3,4	3,8	4,1	3,9	4,0	4,2	4,0
Saldo / Balance	-0,8	-1,1	-1,1	-0,8	-1,1	-0,6	-0,7	-0,9	-0,9	-0,8	-0,9	-0,8	-0,8	-0,9	-0,8	-0,6	-1,2	-0,5	-0,6	-0,9	-0,7	-0,8	-0,8	-0,6

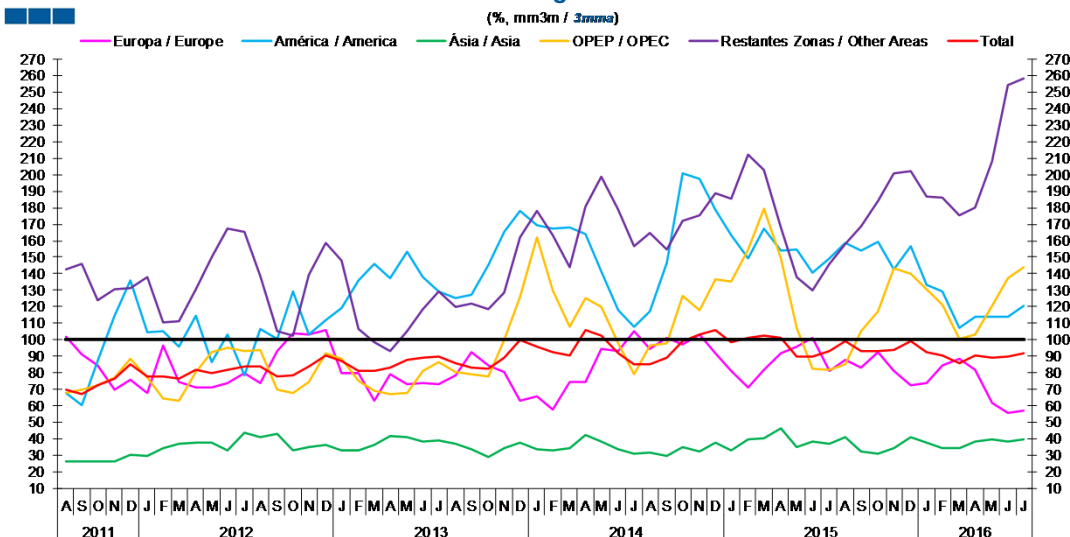
4. Extracomunitário / Extra-Community

Gráfico / Graph 4.1.
Importações e Exportações
Imports and Exports



	2014					2015					2016													
	A	S	O	N	D	J	F	M	A	M	J	J	A	S	O	N	D	J	F	M	A	M	J	J
Exportações / Exports	0,6	-0,3	6,2	6,7	7,0	-1,9	-2,0	0,6	5,8	5,2	4,2	2,4	3,3	-3,6	-12,2	-14,0	-12,4	-11,1	-14,5	-17,1	-17,7	-15,3	-15,2	-14,7
Importações / Imports	1,6	-6,4	-11,9	-7,6	1,0	-4,8	-10,4	-11,0	10,4	19,5	6,4	-6,4	-11,4	-8,3	-6,3	-5,2	-7,0	-5,2	-4,4	-0,4	-7,7	-14,7	-15,5	-14,0

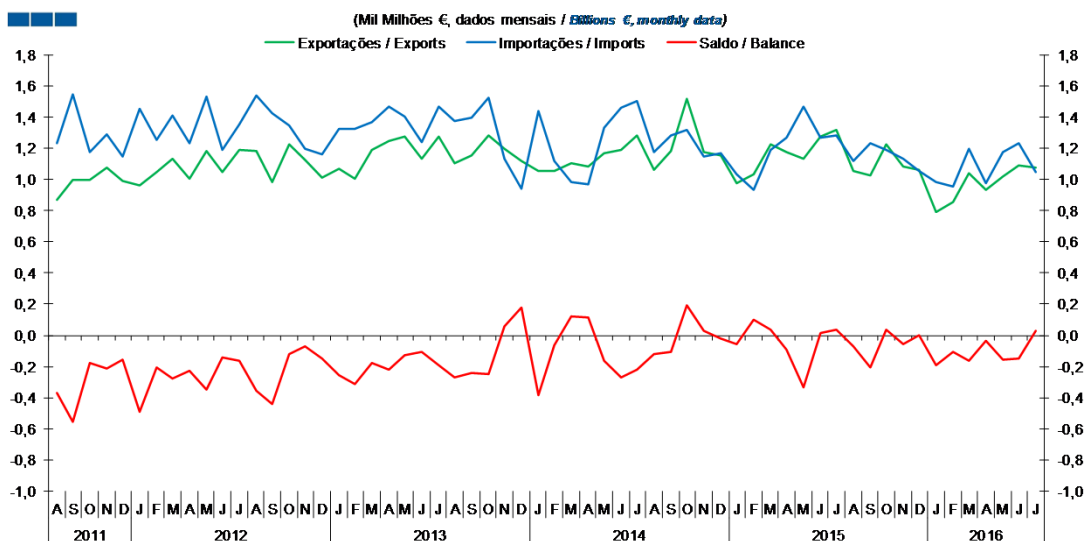
Gráfico / Graph 4.2.
Taxa de Cobertura
Coverage Rate



	2014					2015					2016													
	A	S	O	N	D	J	F	M	A	M	J	J	A	S	O	N	D	J	F	M	A	M	J	J
Europa / Europe	94,6	101,0	97,5	103,5	91,7	81,4	71,0	81,9	91,7	95,9	100,9	81,0	87,6	83,1	92,5	81,4	72,5	73,8	84,7	88,6	81,8	61,8	55,9	57,4
América / America	117,4	146,5	200,7	197,6	178,9	163,3	149,4	167,4	153,9	154,6	140,4	149,2	159,0	153,8	159,3	142,7	156,9	133,4	129,0	107,2	114,1	113,9	113,7	120,8
Ásia / Asia	31,7	29,9	34,7	32,4	37,3	33,1	39,6	40,5	46,5	35,2	38,2	36,9	40,7	32,4	30,8	34,2	41,2	37,8	34,5	34,0	38,5	39,5	38,6	39,6
OPEP / OPEC	96,4	98,1	126,8	117,7	136,5	135,1	154,9	179,2	149,0	107,4	82,2	81,8	84,8	105,1	117,4	143,1	139,8	130,3	121,0	100,2	103,2	120,5	137,4	144,0
Restantes Zonas / Other Areas	164,5	154,8	171,8	175,4	188,7	185,4	212,3	202,9	168,2	138,2	129,9	145,7	158,0	168,7	183,9	200,5	202,0	186,8	186,3	175,5	180,3	208,1	254,3	258,3
Total	85,3	88,9	99,3	103,2	105,6	98,6	100,9	102,7	101,3	90,1	89,6	92,9	99,5	93,4	93,1	93,6	99,5	92,4	90,2	85,5	90,3	89,4	89,9	92,1

4. Extracomunitário / Extra-Community

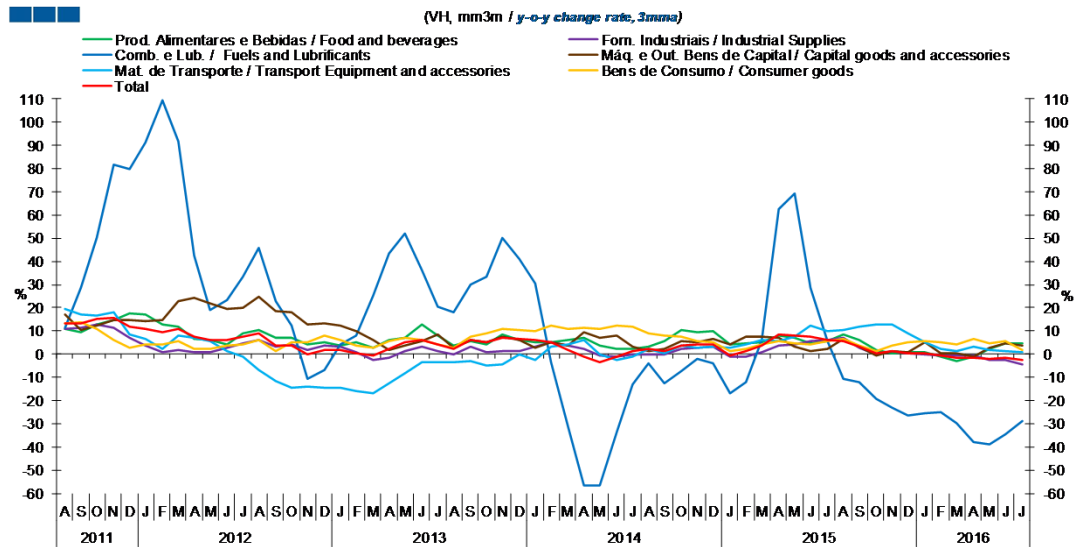
Gráfico / Graph 4.3.
 Saldo
 Balance



	2014					2015					2016													
	A	S	O	N	D	J	F	M	A	M	J	J	A	S	O	N	D	J	F	M	A	M	J	J
Exportações / Exports	1,1	1,2	1,5	1,2	1,2	1,0	1,0	1,2	1,2	1,1	1,3	1,3	1,0	1,0	1,2	1,1	1,1	0,8	0,9	1,0	0,9	1,0	1,1	1,1
Importações / Imports	1,2	1,3	1,3	1,1	1,2	1,0	0,9	1,2	1,3	1,5	1,3	1,3	1,1	1,2	1,2	1,1	1,1	1,0	1,0	1,2	1,0	1,2	1,2	1,0
Saldo / Balance	-0,1	-0,1	0,2	0,0	0,0	-0,1	0,1	0,0	-0,1	-0,3	0,0	0,0	-0,1	-0,2	0,0	-0,1	0,0	-0,2	-0,1	-0,2	0,0	-0,2	-0,1	0,0

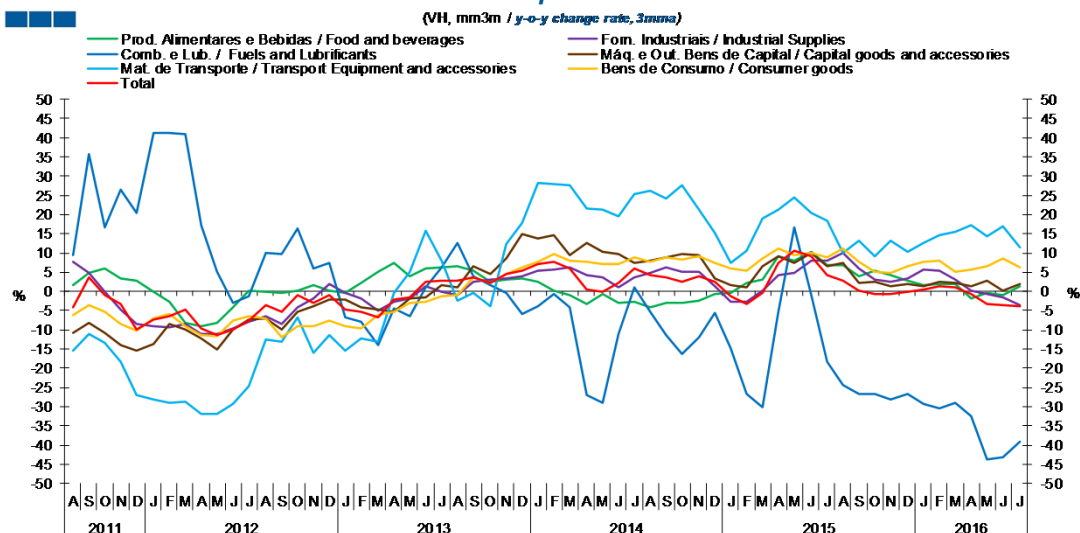
5. Grandes Categorias Económicas / Broad Economic Categories

Gráfico / Graph 5.1.
Exportações
Exports



	2014			2015			2016																	
	A	S	O	N	D	J	F	M	A	M	J	J	A	S	O	N	D	2016	J	F	M	A	M	J
Produtos Alimentares e Bebidas / Food and Beverages	3,4	5,7	10,5	9,7	10,1	4,2	4,5	5,4	8,1	7,0	4,5	5,6	8,3	6,1	1,9	0,4	1,0	1,1	-1,0	-2,8	-0,9	2,2	4,5	4,9
Comb. e Lub. / Fuels and Lubricants	-3,8	-12,8	-7,3	-1,8	-3,7	-17,1	-12,2	6,2	62,7	69,0	28,5	5,7	-10,8	-12,1	-19,0	-22,9	-26,5	-25,3	-24,8	-29,5	-37,8	-38,7	-34,7	-28,6
Mat. de Transporte / Transport equipment and accessories	2,5	0,5	3,9	2,9	3,3	2,9	4,4	5,9	5,6	7,5	12,2	9,7	10,7	11,9	12,8	12,9	8,8	5,1	2,4	1,2	3,3	1,8	1,4	1,0
Forn. Industriais / Industrial Supplies	-0,3	-0,1	2,2	2,8	3,1	-1,0	-0,9	0,7	3,9	4,4	5,7	6,1	6,9	2,7	-0,2	1,3	0,4	-0,1	-0,6	-0,6	-0,8	-2,6	-2,5	-4,2
Máq. e Out. Bens de Capital / Capital Goods and Accessories	1,5	2,5	5,8	5,2	6,8	4,3	7,4	7,4	7,3	3,3	1,5	2,3	6,5	3,1	-0,7	1,1	1,0	4,9	0,6	0,6	-0,8	2,6	4,5	3,9
Bens de Consumo / Consumer Goods	9,1	8,1	7,7	5,5	5,1	1,3	2,4	4,2	5,7	4,5	4,0	5,5	6,8	3,8	1,4	3,9	5,0	5,8	5,3	4,3	6,5	4,9	5,6	1,9
Total	2,3	1,3	3,9	4,0	4,2	-0,3	1,2	3,9	8,3	8,3	7,4	5,9	5,7	3,2	0,4	1,3	0,3	0,6	-0,6	-1,3	-1,4	-2,1	-1,5	-2,3

Gráfico / Graph 5.2.
Importações
Imports



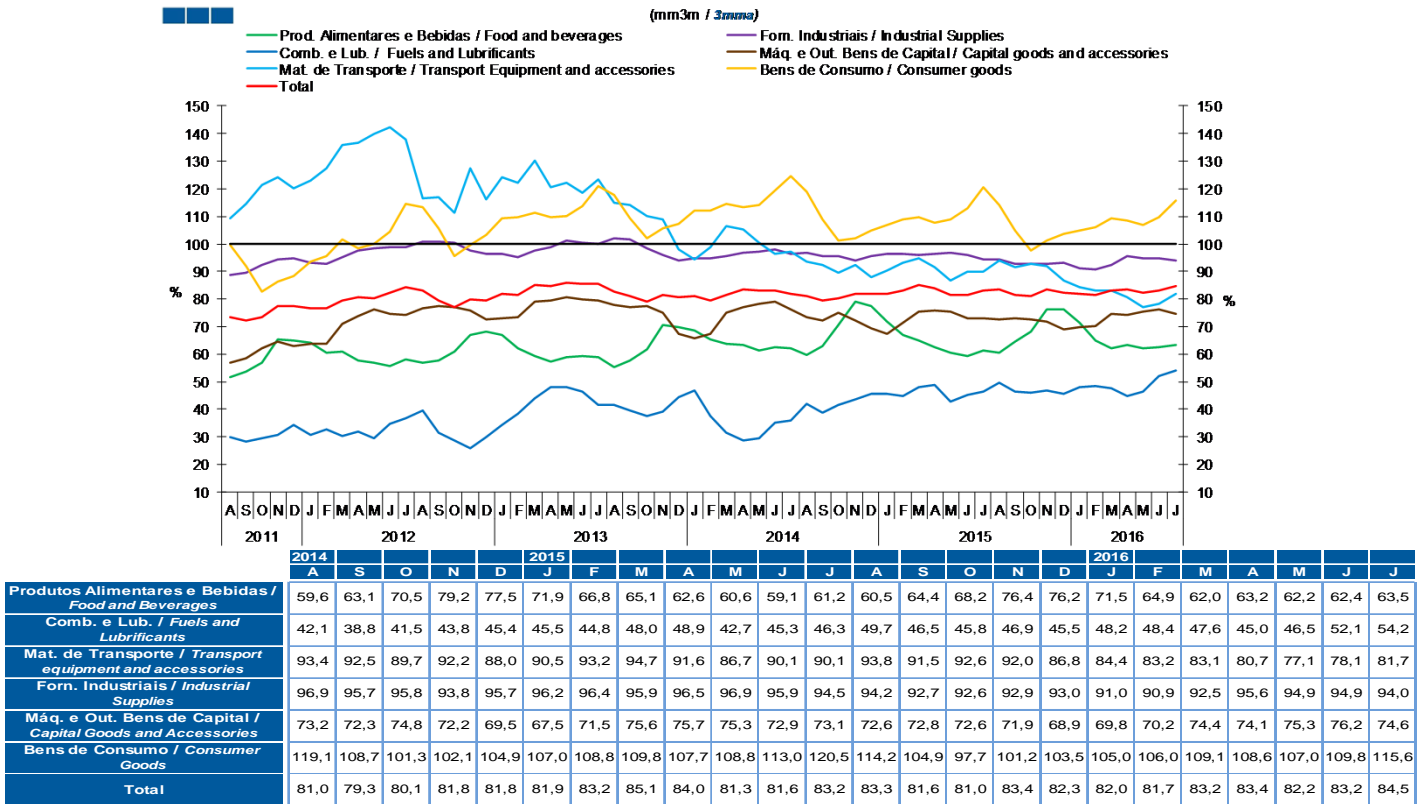
	2014			2015			2016																	
	A	S	O	N	D	J	F	M	A	M	J	J	A	S	O	N	D	2016	J	F	M	A	M	J
Produtos Alimentares e Bebidas / Food and Beverages	-4,0	-3,1	-3,0	-2,4	-0,7	-0,4	2,1	3,0	9,3	8,1	10,4	7,0	6,7	4,0	5,3	4,1	2,8	1,6	1,9	2,1	-1,8	-0,4	-1,0	1,2
Comb. e Lub. / Fuels and Lubricants	-5,3	-11,3	-16,2	-12,1	-5,7	-14,9	-26,6	-30,1	-5,2	16,6	-0,9	-18,2	-24,5	-26,7	-26,7	-28,0	-26,6	-29,4	-30,4	-29,0	-32,4	-43,7	-43,2	-39,0
Mat. de Transporte / Transport equipment and accessories	26,1	24,0	27,5	21,4	15,1	7,4	10,6	19,0	21,3	24,6	20,3	18,5	10,1	13,2	9,2	13,2	10,3	12,7	14,8	15,4	17,3	14,5	16,9	11,3
Forn. Industriais / Industrial Supplies	4,8	6,1	5,0	5,2	1,3	-2,6	-2,7	0,1	4,3	4,8	8,1	8,1	10,0	6,0	3,2	2,4	3,3	5,6	5,4	3,1	0,2	-0,6	-1,5	-3,7
Máq. e Out. Bens de Capital / Capital Goods and Accessories	8,1	9,0	9,6	9,5	3,2	1,6	1,0	6,6	9,2	7,5	10,0	6,4	7,4	2,4	2,4	1,5	1,9	1,5	2,4	2,2	1,4	2,7	0,1	1,8
Bens de Consumo / Consumer Goods	7,8	8,8	8,4	9,1	7,3	6,0	5,5	8,7	11,1	9,5	9,9	8,9	11,3	7,6	5,1	4,7	6,4	7,8	8,0	5,0	5,6	6,7	8,6	6,2
Total	4,4	3,6	2,5	3,8	2,5	-1,4	-3,2	-0,4	7,5	10,6	9,1	4,3	2,8	0,3	-0,8	-0,6	-0,2	0,5	1,2	1,0	-0,6	-3,2	-3,4	-3,9

Nota: Não inclui Bens N.E. Noutra Categoria devido ao seu reduzido valor relativo e elevada variabilidade.

Note: Does not include Goods Not Elsewhere Specified because of its small relative value and high variability

5. Grandes Categorias Económicas / Broad Economic Categories

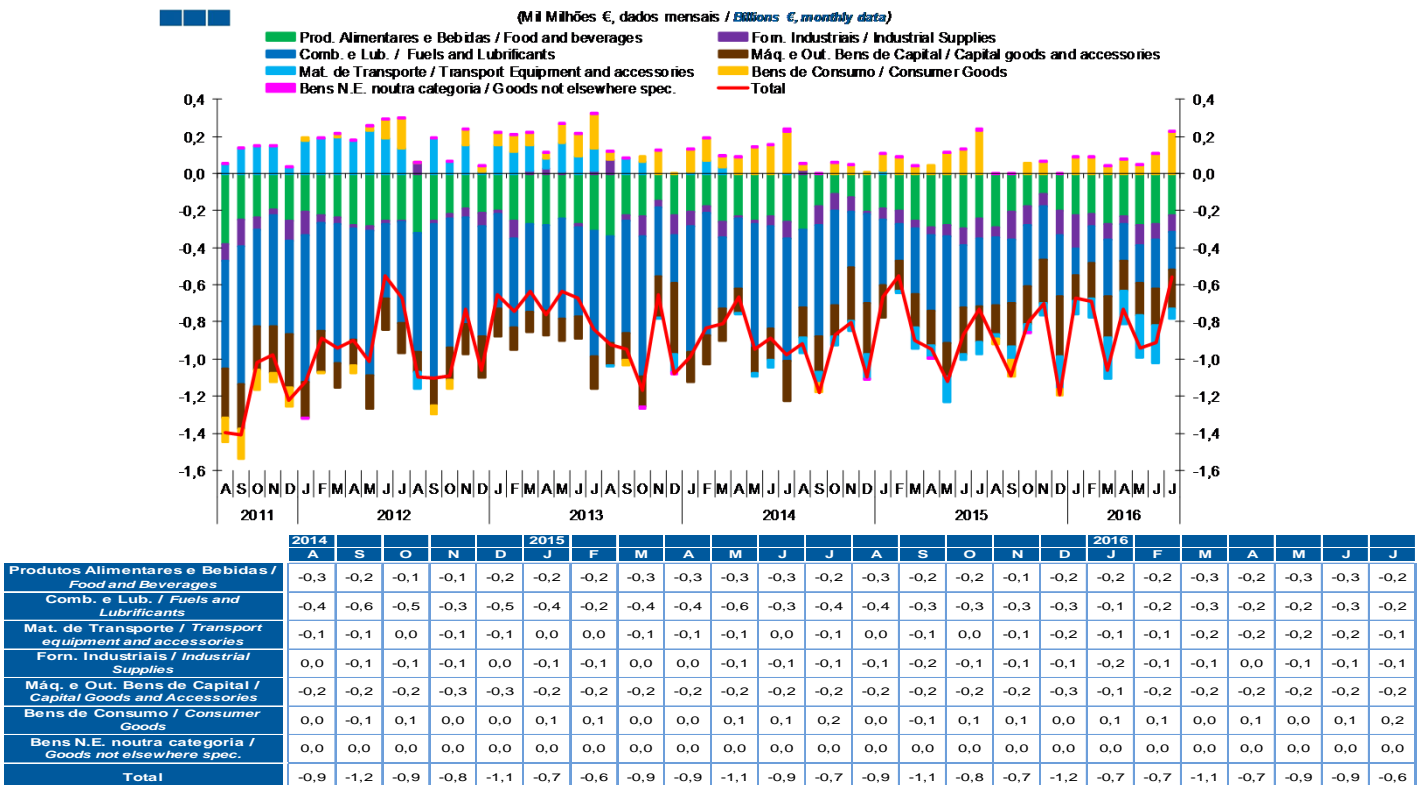
Gráfico / Graph 5.3.
Taxa de Cobertura
Coverage Rate



Nota: Não inclui Bens N.E. Outra Categoria devido ao seu reduzido valor relativo e elevada variabilidade.

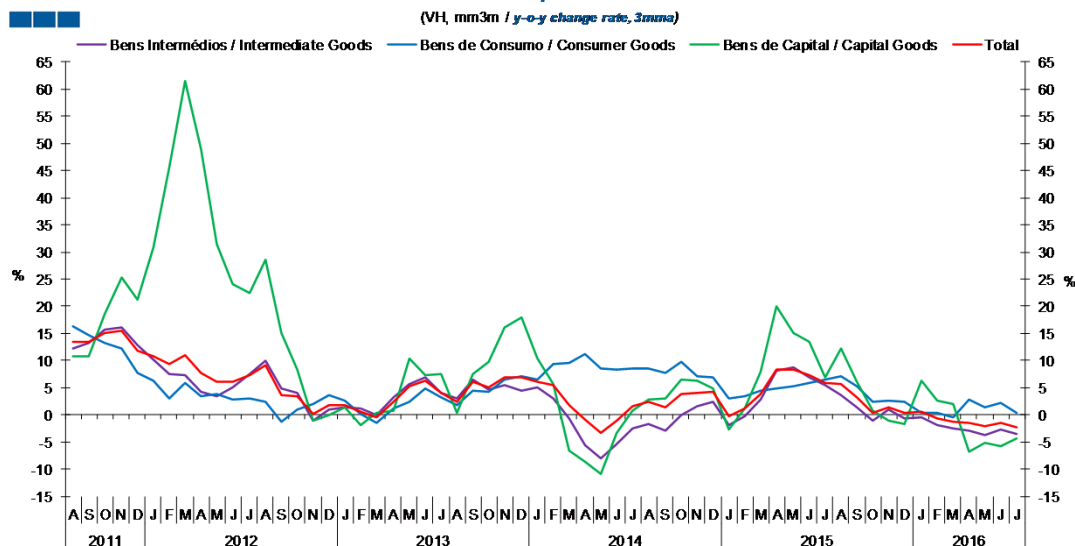
Note: Does not include Goods Not Elsewhere Specified because of its small relative value and high variability

Gráfico / Graph 5.4.
Saldo
Balance



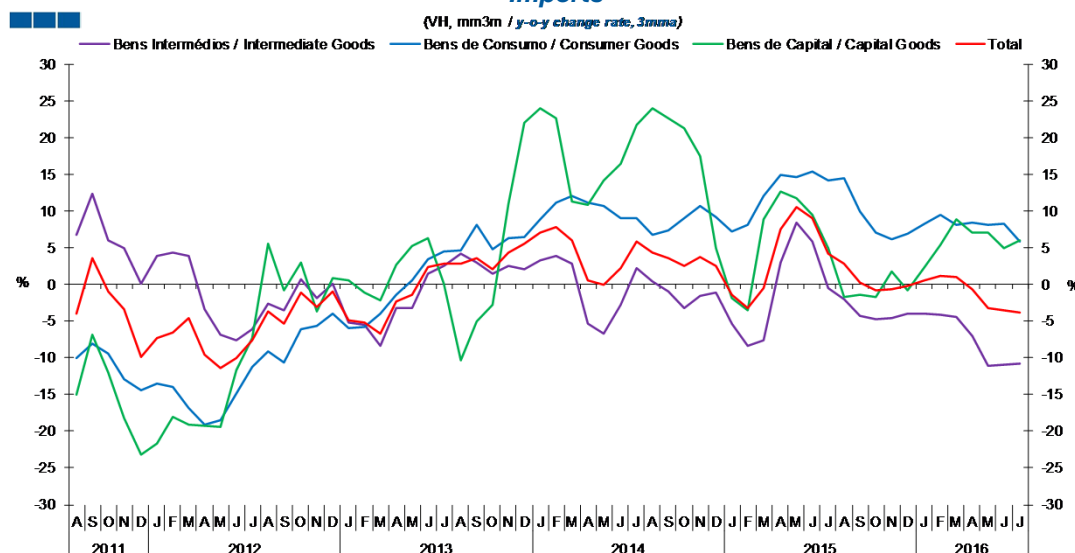
6. Classes Básicas de Bens do Sistema Europeu de Contas Nacionais / Basic Classes of Goods in the European System of Accounts

Gráfico / Graph 6.1.
Exportações
Exports



	2014					2015					2016													
	A	S	O	N	D	J	F	M	A	M	J	J	A	S	O	N	D	J	F	M	A	M	J	J
Bens Intermediários / Intermediate Goods	-1,7	-3,0	-0,1	1,7	2,3	-1,9	-0,3	2,8	8,1	8,7	7,0	5,5	3,6	1,4	-1,1	0,9	-0,6	-0,5	-1,9	-2,6	-2,9	-3,7	-2,7	-3,5
Bens de Consumo / Consumer Goods	8,6	7,7	9,8	7,1	6,8	3,0	3,5	4,4	4,9	5,2	5,8	6,4	7,1	5,2	2,4	2,6	2,3	0,4	0,4	-0,4	2,8	1,4	2,1	0,3
Bens de Capital / Capital Goods	2,8	3,1	6,5	6,2	5,0	-2,8	1,2	8,0	20,1	15,1	13,5	6,8	12,2	6,0	0,7	-1,0	-1,6	6,3	2,7	2,0	-6,8	-5,2	-5,8	-4,4
Total	2,3	1,3	3,9	4,0	4,2	-0,3	1,2	3,9	8,3	8,3	7,4	5,9	5,7	3,2	0,4	1,3	0,3	0,6	-0,6	-1,3	-1,4	-2,1	-1,5	-2,3

Gráfico / Graph 6.2.
Importações
Imports



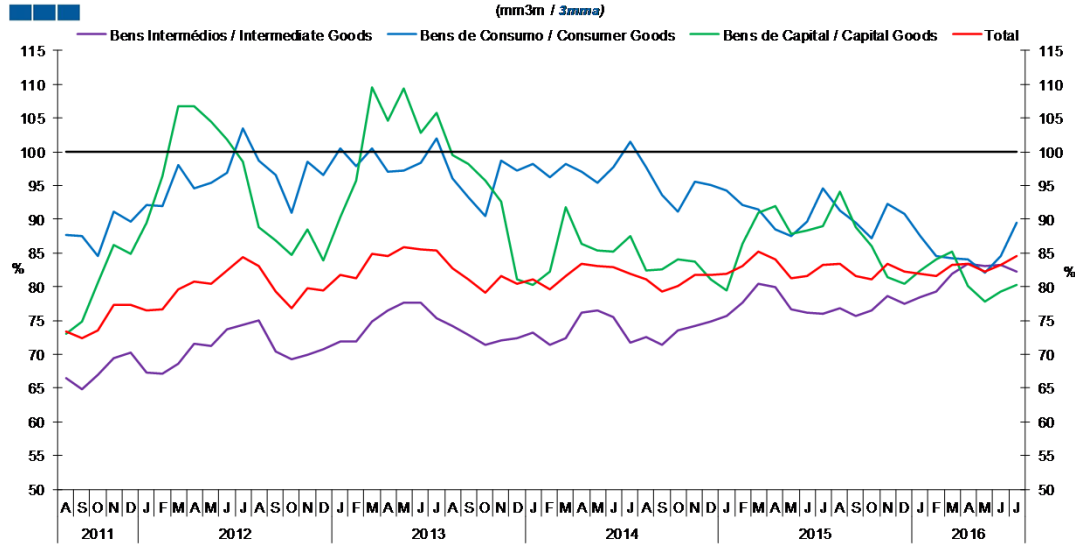
	2014					2015					2016													
	A	S	O	N	D	J	F	M	A	M	J	J	A	S	O	N	D	J	F	M	A	M	J	J
Bens Intermediários / Intermediate Goods	0,5	-0,9	-3,1	-1,5	-1,1	-5,3	-8,3	-7,5	3,0	8,5	5,9	-0,4	-2,0	-4,3	-4,8	-4,6	-4,0	-4,0	-4,1	-4,4	-7,0	-11,0	-11,0	-10,8
Bens de Consumo / Consumer Goods	6,8	7,3	9,1	10,7	9,2	7,3	8,1	12,1	15,0	14,6	15,4	14,3	14,5	10,0	7,0	6,2	7,0	8,2	9,5	8,1	8,4	8,2	8,3	5,9
Bens de Capital / Capital Goods	24,1	22,6	21,3	17,5	4,9	-1,8	-3,5	8,9	12,7	11,8	9,6	5,0	-1,7	-1,3	-1,7	1,8	-0,7	2,4	5,5	8,9	7,1	7,0	4,9	6,0
Total	4,4	3,6	2,5	3,8	2,5	-1,4	-3,2	-0,4	7,5	10,6	9,1	4,3	2,8	0,3	-0,8	-0,6	-0,2	0,5	1,2	1,0	-0,6	-3,2	-3,4	-3,9

Nota: Não inclui a série Outros Bens devido ao seu baixo valor relativo e elevada variabilidade.

Note: Does not include Other Goods because of its small relative value and high variability.

6. Classes Básicas de Bens do Sistema Europeu de Contas Nacionais / Basic Classes of Goods in the European System of Accounts

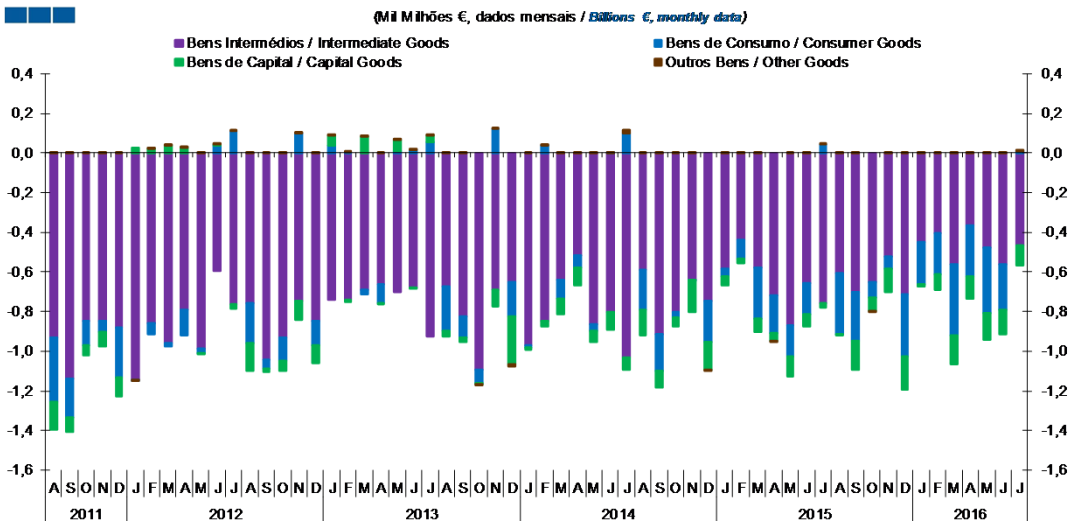
Gráfico / Graph 6.3.
Taxa de Cobertura
Coverage Rate



	2014					2015					2016													
	A	S	O	N	D	J	F	M	A	M	J	J	A	S	O	N	D	J	F	M	A	M	J	J
Bens Intermediários / Intermediate Goods	72,6	71,4	73,6	74,3	74,9	75,7	77,6	80,5	80,0	76,7	76,2	76,0	76,7	75,6	76,4	78,6	77,5	78,5	79,3	82,0	83,5	83,0	83,2	82,2
Bens de Consumo / Consumer Goods	97,7	93,6	91,1	95,6	95,0	94,3	92,1	91,4	88,6	87,6	89,6	94,6	91,3	89,5	87,1	92,4	90,9	87,5	84,5	84,2	84,0	82,1	84,5	89,6
Bens de Capital / Capital Goods	82,5	82,6	84,0	83,7	81,2	79,5	86,3	91,0	92,0	87,9	88,3	89,1	94,1	88,8	86,1	81,4	80,4	82,5	84,0	85,2	80,1	77,9	79,3	80,3
Total	81,0	79,3	80,1	81,8	81,8	81,9	83,2	85,1	84,0	81,3	81,6	83,2	83,3	81,6	81,0	83,4	82,3	82,0	81,7	83,2	83,4	82,2	83,2	84,5

Nota: Não inclui a série Outros Bens devido ao seu baixo valor relativo e elevada variabilidade.
Note: Does not include Other Goods because of its small relative value and high variability.

Gráfico / Graph 6.4.
Saldo de Bens
Balance of Goods



	2014					2015					2016													
	A	S	O	N	D	J	F	M	A	M	J	J	A	S	O	N	D	J	F	M	A	M	J	J
Bens Intermediários / Intermediate Goods	-0,6	-0,9	-0,8	-0,6	-0,7	-0,6	-0,4	-0,6	-0,7	-0,9	-0,7	-0,8	-0,7	-0,7	-0,7	-0,5	-0,7	-0,5	-0,4	-0,6	-0,4	-0,5	-0,6	-0,5
Bens de Consumo / Consumer Goods	-0,2	-0,2	0,0	0,0	-0,2	0,0	-0,1	-0,3	-0,2	-0,2	-0,2	0,0	-0,3	-0,2	-0,1	-0,1	-0,3	-0,2	-0,2	-0,4	-0,3	-0,3	-0,2	0,0
Bens de Capital / Capital Goods	-0,1	-0,1	0,0	-0,2	-0,1	0,0	0,0	-0,1	0,0	-0,1	-0,1	0,0	0,0	-0,1	-0,1	-0,1	-0,2	0,0	-0,1	-0,1	-0,1	-0,1	-0,1	-0,1
Outros Bens / Other Goods	0,0	0,0	0,0	0,0	0,0	0,0	0,0	0,0	0,0	0,0	0,0	0,0	0,0	0,0	0,0	0,0	0,0	0,0	0,0	0,0	0,0	0,0	0,0	0,0
Total	-0,9	-1,2	-0,9	-0,8	-1,1	-0,7	-0,6	-0,9	-0,9	-1,1	-0,9	-0,7	-0,9	-1,1	-0,8	-0,7	-1,2	-0,7	-0,7	-1,1	-0,7	-0,9	-0,9	-0,6

6. Classes Básicas de Bens do Sistema Europeu de Contas Nacionais / Basic Classes of Goods in the European System of Accounts

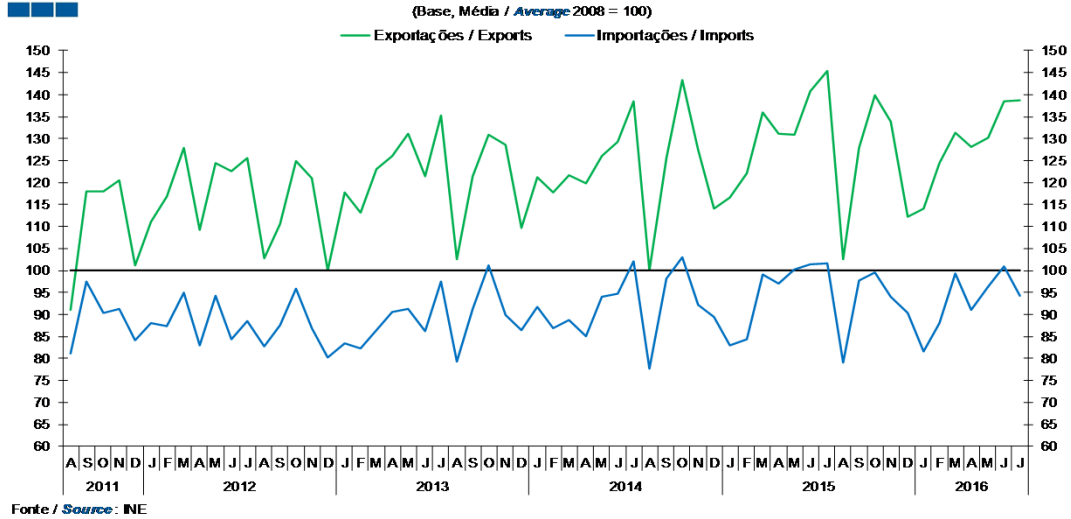
Tabela / Table 1.1.
Estrutura do Saldo
Balance Structure

Milhões de euros \ Millions of euros

		2015								2016															
		A		S		O		N		D		J		F		M		A		M		J		J	
		M€	%	M€	%	M€	%	M€	%	M€	%	M€	%	M€	%	M€	%	M€	%	M€	%	M€	%	M€	%
Bens Intermedios / Intermediate Goods	Prod. alim. e bebidas / <i>Foods and beverages</i>	-113	12	-129	12	-130	16	-98	14	-113	9	-111	17	-85	12	-101	9	-76	10	-107	11	-113	12	-82	15
	Forn. industriais NE noutra categoria / <i>Industrial supplies NE specified</i>	-53	6	-152	14	-105	13	-66	9	-132	11	-175	26	-69	10	-85	8	-43	6	-103	11	-87	10	-86	16
	Comb. e lubrificantes / <i>Fuel and lubricants</i>	-364	40	-340	31	-327	41	-288	41	-327	27	-148	22	-198	29	-306	29	-196	27	-204	22	-259	28	-204	37
	Máquinas, outros bens de capital (Partes e acessórios) / <i>Capital goods and parts and accessories</i>	-54	6	-90	8	-64	8	-71	10	-128	11	-56	8	-80	12	-102	10	-85	12	-83	9	-98	11	-92	17
	Material de transportes (Partes e acessórios) / <i>Transport equipment (Parts and accessories)</i>	54	-6	68	-6	44	-5	71	-10	39	-3	95	-14	92	-13	87	-8	79	-11	82	-9	79	-9	54	-10
Total		-608	67	-701	64	-652	82	-520	74	-711	60	-451	67	-404	59	-561	53	-367	50	-478	51	-563	62	-469	84
Bens de Consumo / Consumption Goods	Prod. alim. e bebidas destinados ao consumo dos particulares / <i>Food and beverages mainly for household consumption</i>	-179	20	-77	7	-46	6	-13	2	-88	7	-116	17	-132	19	-169	16	-156	21	-174	18	-158	17	-143	26
	Material de transporte / <i>Transport equipment</i>	-79	9	-146	13	-85	11	-136	19	-214	18	-170	25	-192	28	-313	30	-258	35	-306	33	-282	31	-108	19
	Bens de consumo NE noutra categoria / <i>Consumption goods NE specified</i>	-26	3	-88	8	58	-7	61	-9	-32	3	88	-13	86	-12	42	-4	77	-11	48	-5	106	-12	225	-40
Total		-305	33	-246	23	-76	9	-63	9	-315	26	-209	31	-211	31	-357	34	-254	35	-330	35	-227	25	7	-1
Bens de Capital / Capital Goods	Carburantes para motor / <i>Motor spirit</i>	77	-8	58	-5	70	-9	66	-9	51	-4	56	-8	65	-9	55	-5	45	-6	62	-7	85	-9	57	-10
	Máquinas, outros bens de capital (exceto material de transporte) / <i>Capital goods (except transport equipment)</i>	-103	11	-141	13	-141	18	-161	23	-199	17	-79	12	-113	16	-120	11	-77	11	-95	10	-103	11	-122	22
	Material de transportes destinado à indústria / <i>Transport equipment, industrial</i>	21	-2	-64	6	2	0	-25	4	-19	2	12	-2	-27	4	-85	8	-83	11	-102	11	-107	12	-33	6
Total		-5	1	-147	13	-68	9	-120	17	-168	14	-12	2	-76	11	-149	14	-115	16	-135	14	-125	14	-97	17
Outros / Others		5	-1	1	0	-4	1	2	0	1	0	1	0	2	0	4	0	6	-1	1	0	2	0	1	0
Total		-912	100	-1.092	100	-800	100	-700	100	-1.193	100	-670	100	-688	100	-1.062	100	-730	100	-942	100	-913	100	-558	100

7. Índice GEE de Comércio Internacional de Bens / *GEE Index of International Trade of Goods*

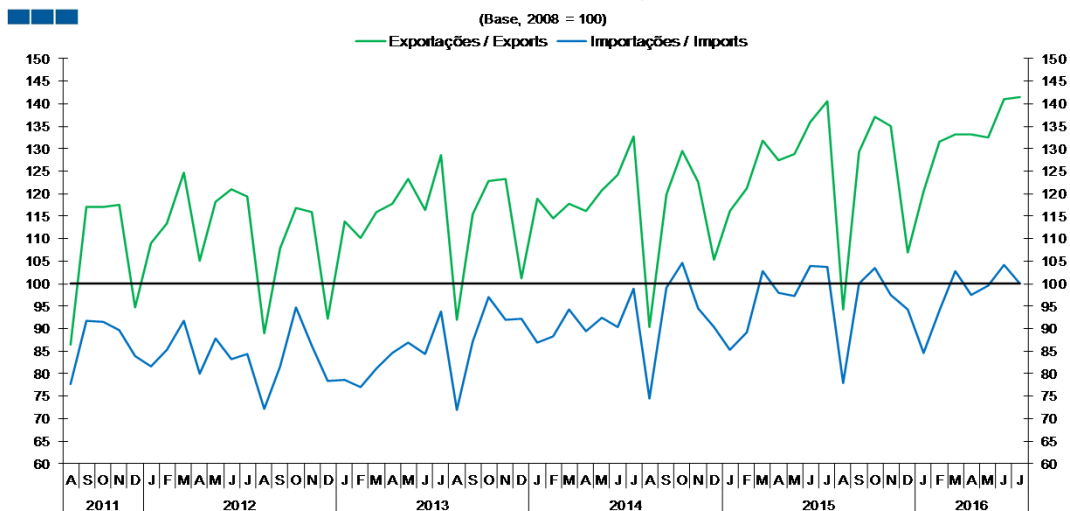
Gráfico / *Graph* 7.1.
 Total



	2014					2015												2016						
	A	S	O	N	D	J	F	M	A	M	J	J	A	S	O	N	D	J	F	M	A	M	J	J
Exportações / <i>Exports</i>	99,9	125,6	143,2	127,4	114,0	116,7	122,2	136,0	131,1	130,9	140,7	145,3	102,5	127,9	139,8	133,9	112,3	114,1	124,4	131,2	128,0	130,2	138,5	138,6
Importações / <i>Imports</i>	77,6	98,1	103,0	92,1	89,5	83,0	84,2	99,1	97,0	100,2	101,4	101,6	79,1	97,8	99,6	94,1	90,2	81,6	88,1	99,3	91,1	96,4	100,9	94,3

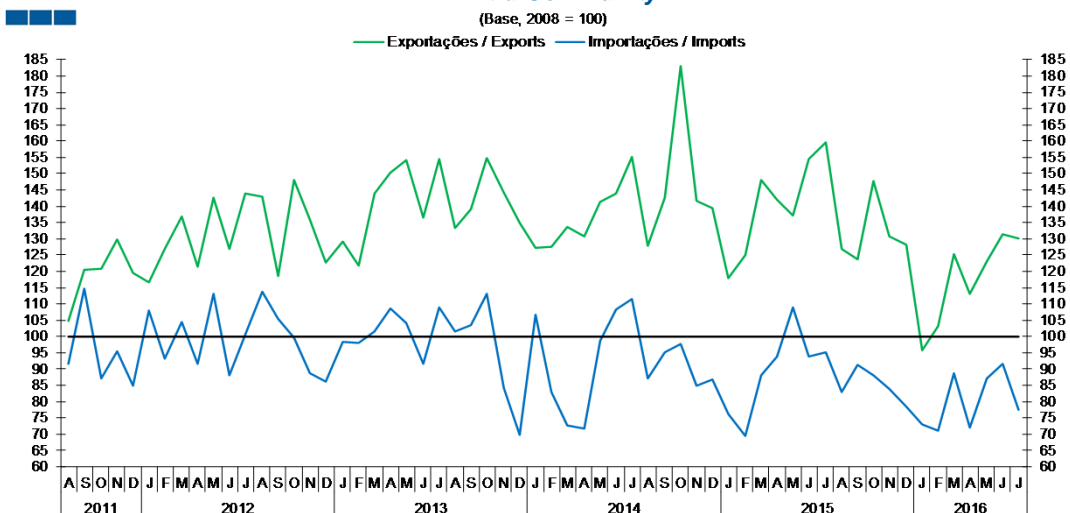
7. Índice GEE de Comércio Internacional de Bens / *GEE Index of International Trade of Goods*

Gráfico / Graph 7.3.
Intracomunitário
Intra-Community



	2014					2015					2016													
	A	S	O	N	D	J	F	M	A	M	J	J	A	S	O	N	D	J	F	M	A	M	J	J
Exportações / Exports	90,4	119,8	129,5	122,6	105,4	116,2	121,2	131,9	127,3	128,8	136,0	140,4	94,2	129,3	137,1	135,0	106,8	120,4	131,7	133,2	133,2	132,6	140,9	141,5
Importações / Imports	74,4	99,1	104,7	94,5	90,4	85,3	89,3	102,8	98,0	97,3	104,0	103,8	77,8	100,0	103,4	97,5	94,2	84,6	93,9	102,8	97,5	99,5	104,0	99,9

Gráfico / Graph 7.4.
Extracomunitário
Extra-Community



	2014					2015					2016													
	A	S	O	N	D	J	F	M	A	M	J	J	A	S	O	N	D	J	F	M	A	M	J	J
Exportações / Exports	127,9	142,6	183,2	141,6	139,2	118,0	125,0	147,9	141,9	137,2	154,4	159,6	127,0	123,7	147,7	130,6	128,0	95,8	103,0	125,4	113,0	123,1	131,5	130,0
Importações / Imports	87,3	95,1	97,8	84,9	86,8	76,3	69,3	87,9	94,0	108,8	93,7	95,2	82,9	91,3	88,1	84,0	78,3	72,8	70,9	88,9	72,1	87,1	91,5	77,5