

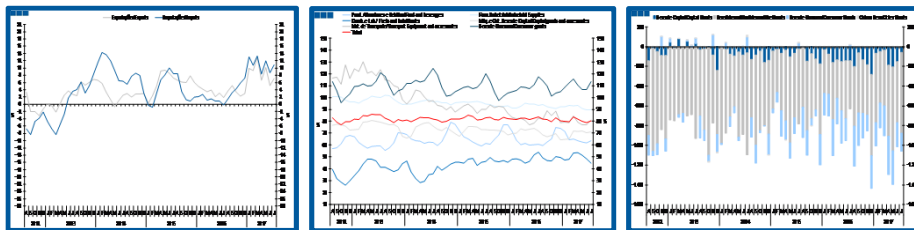
# Estatísticas Temáticas de Conjuntura

## *Short-term Thematic Statistics*

- Nº 9/2017 -

12 de setembro de 2017

*September, 12, 2017*



## Comércio Internacional de Bens

### *International Trade of Goods*

- Julho de 2017 -

*- July, 2017 -*

Fonte: Instituto Nacional de Estatística

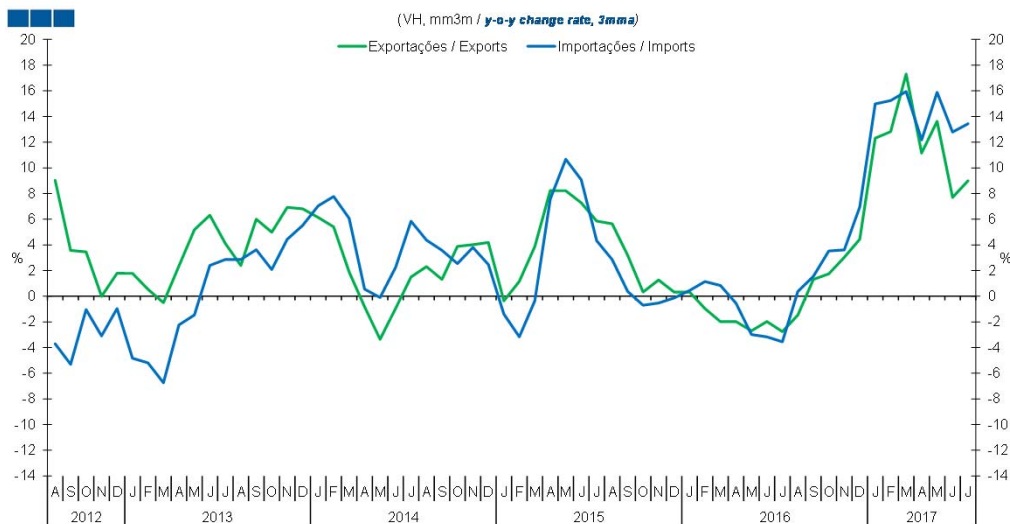
*Source: Statistics Portugal*

## Índice / Index

	Página / Page
<b>1. Total</b>	
Importações e Exportações / <i>Imports and Exports</i>	3
Taxa de Cobertura / <i>Coverage Rate</i>	3
Saldo / <i>Balance</i>	4
<b>2. Zona Euro / Euro Area</b>	
Importações e Exportações / <i>Imports and Exports</i>	5
Taxa de Cobertura / <i>Coverage Rate</i>	5
Saldo / <i>Balance</i>	6
<b>3. Intracomunitário / Intra-Community</b>	
Importações e Exportações / <i>Imports and Exports</i>	7
Taxa de Cobertura / <i>Coverage Rate</i>	7
Saldo / <i>Balance</i>	8
<b>4. Extracomunitário / Extra-Community</b>	
Importações e Exportações / <i>Imports and Exports</i>	9
Taxa de Cobertura / <i>Coverage Rate</i>	9
Saldo / <i>Balance</i>	10
<b>5. Grandes Categorias Económicas / Broad Economic Categories</b>	
Exportações / <i>Exports</i>	11
Importações / <i>Imports</i>	11
Taxa de Cobertura / <i>Coverage Rate</i>	12
Saldo / <i>Balance</i>	12
<b>6. Classes Básicas de Bens do Sistema Europeu de Contas Nacionais / Basic Classes of Goods in the European System of Accounts</b>	
Exportações / <i>Exports</i>	13
Importações / <i>Imports</i>	13
Taxa de Cobertura / <i>Coverage Rate</i>	14
Saldo / <i>Balance</i>	14
Estrutura do Saldo / <i>Balance Structure</i>	15
<b>7. Índice GEE de Comércio Internacional de Bens / GEE Index of International Trade of Goods</b>	
Total / <i>Total</i>	16
Intracomunitário / <i>Intra-Community</i>	17
Extracomunitário / <i>Extra-Community</i>	17

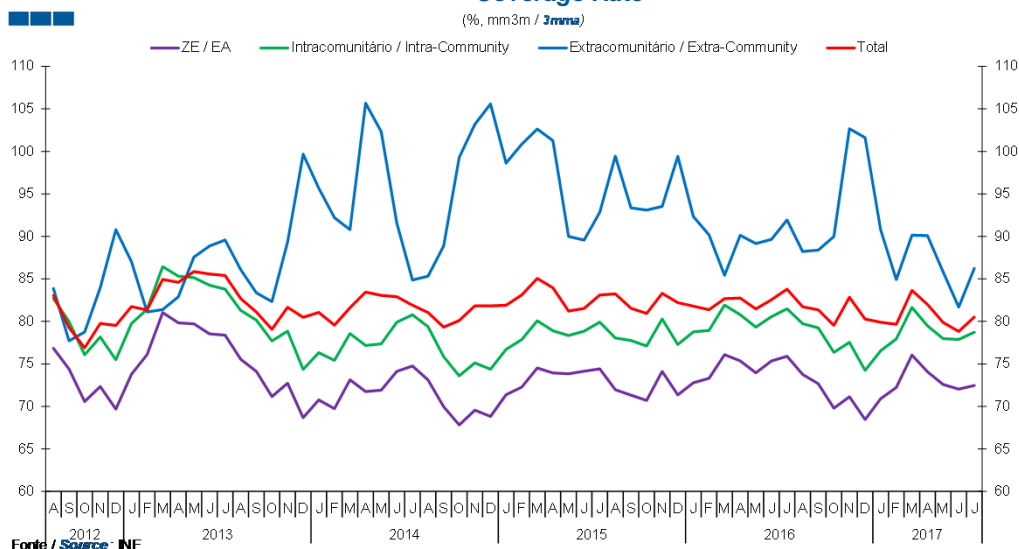
## 1. Total

Gráfico / Graph 1.1.  
Importações e Exportações  
Imports and Exports



	2015					2016												2017						
	A	S	O	N	D	J	F	M	A	M	J	J	A	S	O	N	D	J	F	M	A	M	J	J
Exportações / Exports	5,6	3,2	0,3	1,3	0,3	0,3	-1,0	-2,0	-2,0	-2,7	-2,0	-2,8	-1,5	1,3	1,7	3,0	4,4	12,3	12,8	17,3	11,1	13,6	7,7	9,0
Importações / Imports	2,9	0,4	-0,7	-0,5	-0,1	0,4	1,1	0,8	-0,5	-3,0	-3,2	-3,5	0,4	1,5	3,5	3,6	6,9	15,0	15,2	15,9	12,2	15,9	12,8	13,4

Gráfico / Graph 1.2.  
Taxa de Cobertura  
Coverage Rate

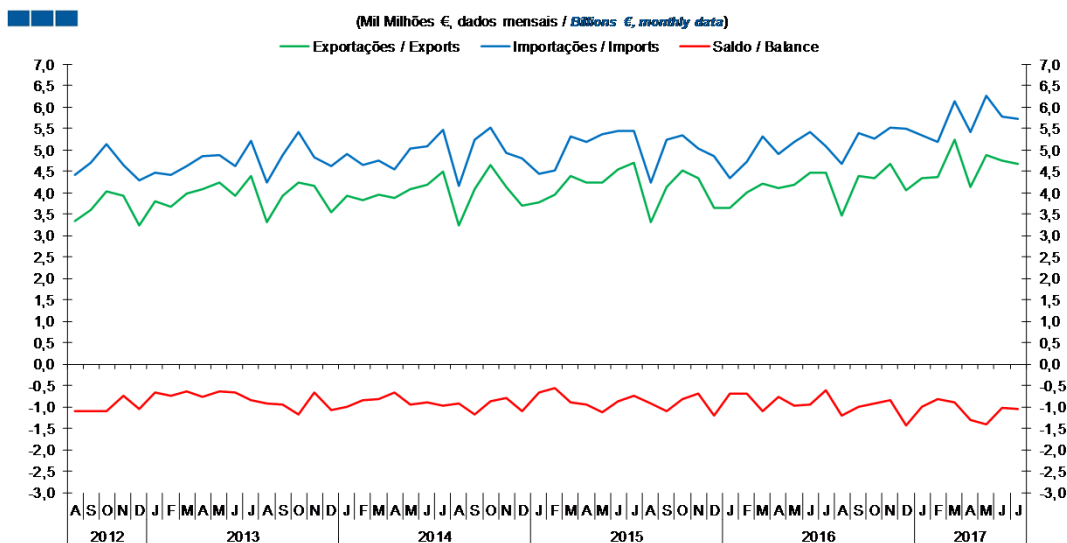


Fonte / Source: INE

	2015					2016												2017						
	A	S	O	N	D	J	F	M	A	M	J	J	A	S	O	N	D	J	F	M	A	M	J	J
ZE / EA	72,0	71,3	70,7	74,1	71,4	72,8	73,3	76,1	75,4	73,9	75,3	75,9	73,8	72,7	69,8	71,1	68,4	70,9	72,2	76,0	74,1	72,6	72,0	72,5
Intracomunitário / Intra-community	78,0	77,7	77,1	80,3	77,3	78,8	78,9	81,9	80,8	79,3	80,6	81,5	79,7	79,2	76,4	77,5	74,2	76,5	77,9	81,6	79,5	78,0	77,9	78,7
Extracomunitário / Extra-community	99,4	93,4	93,1	93,5	99,4	92,3	90,2	85,4	90,1	89,2	89,6	91,9	88,2	88,4	90,0	102,7	101,6	90,8	84,9	90,1	90,1	85,8	81,7	86,2
Total	83,2	81,5	80,9	83,3	82,2	81,8	81,4	82,7	82,7	81,5	82,5	83,8	81,7	81,4	79,5	82,8	80,3	79,9	79,7	83,6	82,0	79,9	78,8	80,5

# 1. Total

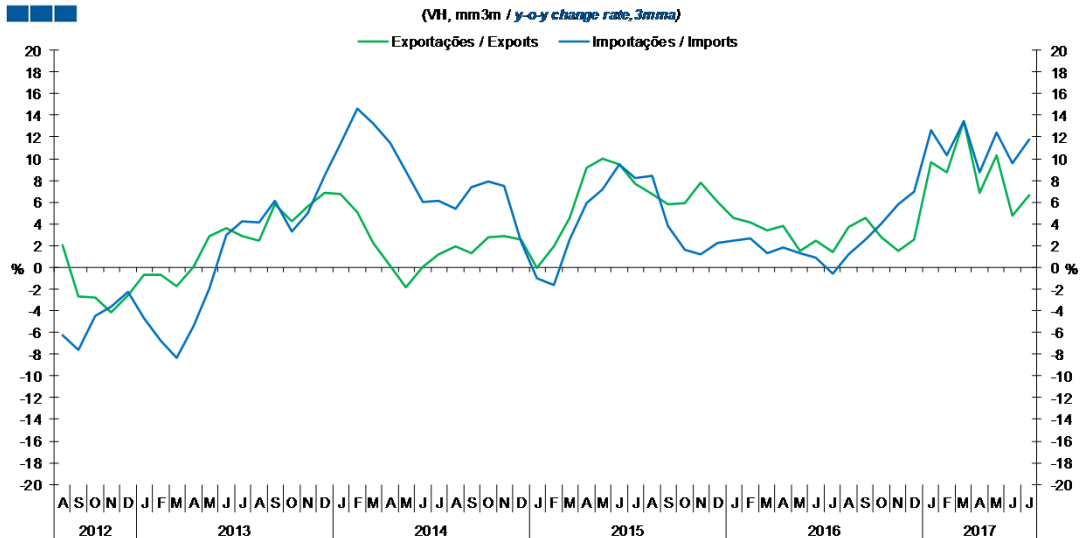
Gráfico / Graph 1.3.  
 Saldo  
 Balance



	2015					2016												2017						
	A	S	O	N	D	J	F	M	A	M	J	J	A	S	O	N	D	J	F	M	A	M	J	J
Exportações / Exports	3,3	4,1	4,5	4,3	3,6	3,7	4,0	4,2	4,1	4,2	4,5	4,5	3,5	4,4	4,3	4,7	4,1	4,3	4,4	5,2	4,1	4,9	4,8	4,7
Importações / Imports	4,2	5,2	5,3	5,0	4,8	4,3	4,7	5,3	4,9	5,2	5,4	5,1	4,7	5,4	5,3	5,5	5,5	5,3	5,2	6,1	5,4	6,3	5,8	5,7
Saldo / Balance	-0,9	-1,1	-0,8	-0,7	-1,2	-0,7	-0,7	-1,1	-0,8	-1,0	-0,9	-0,6	-1,2	-1,0	-0,9	-0,8	-1,4	-1,0	-0,8	-0,9	-1,3	-1,4	-1,0	-1,1

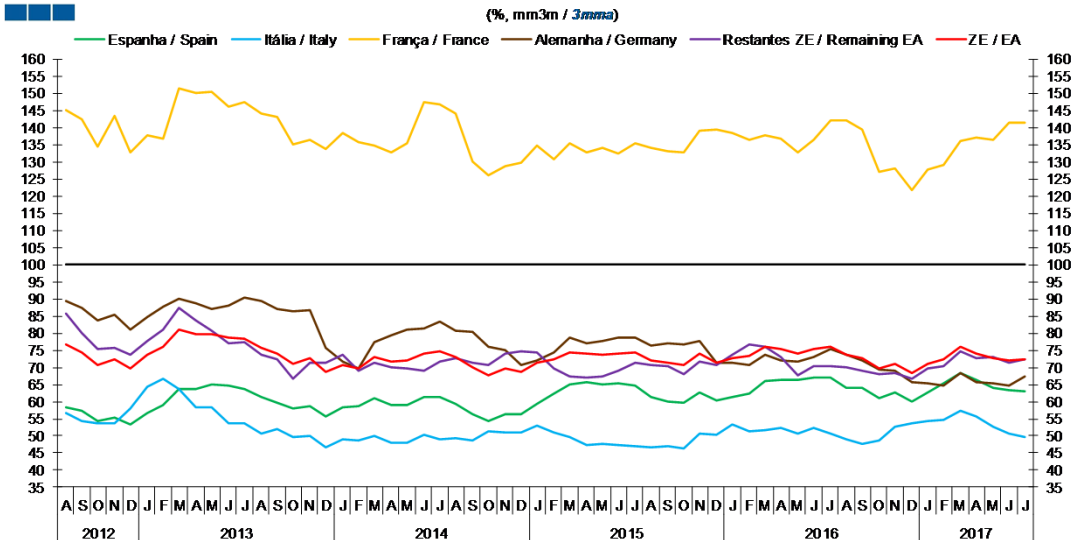
## 2. Zona Euro / Euro Area

Gráfico / Graph 2.1.  
 Importações e Exportações  
 Imports and Exports



	2015					2016					2017													
	A	S	O	N	D	J	F	M	A	M	J	J	A	S	O	N	D	J	F	M	A	M	J	J
Exportações / Exports	6,7	5,8	5,9	7,8	6,0	4,5	4,1	3,4	3,8	1,5	2,5	1,4	3,7	4,5	2,7	1,5	2,6	9,7	8,7	13,5	6,9	10,3	4,7	6,7
Importações / Imports	8,4	3,8	1,6	1,2	2,3	2,5	2,7	1,3	1,8	1,3	0,8	-0,6	1,2	2,6	4,1	5,8	7,0	12,6	10,4	13,5	8,8	12,4	9,5	11,8

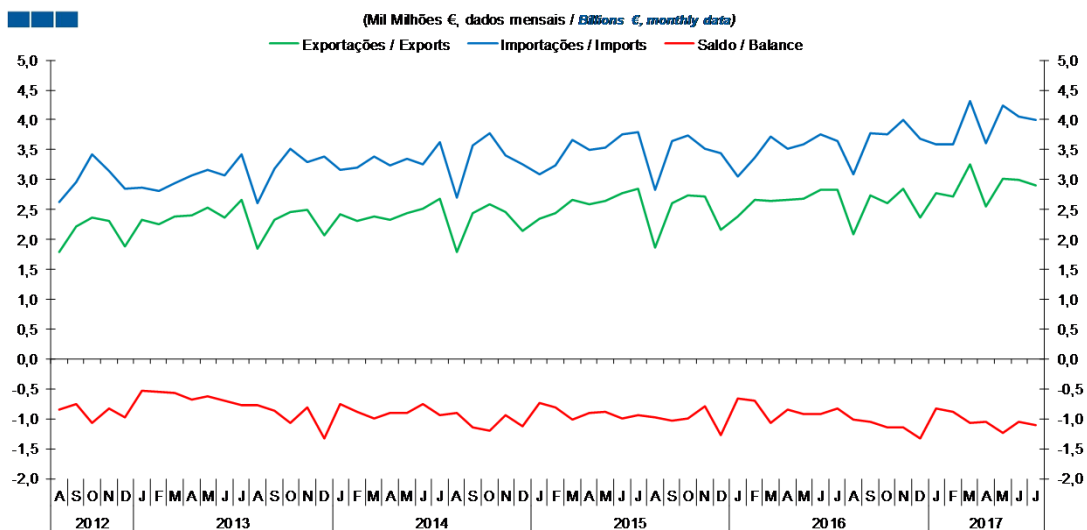
Gráfico / Graph 2.2.  
 Taxa de Cobertura  
 Coverage Rate



	2015					2016					2017													
	A	S	O	N	D	J	F	M	A	M	J	J	A	S	O	N	D	J	F	M	A	M	J	J
Espanha / Spain	61,5	60,0	59,7	62,6	60,3	61,4	62,2	66,2	66,4	66,5	66,8	67,1	64,1	63,9	61,0	62,6	60,0	62,8	65,2	68,4	66,4	64,1	63,5	63,0
Itália / Italy	46,6	47,2	46,5	50,6	50,3	53,3	51,3	51,7	52,2	50,8	52,3	50,7	48,9	47,6	48,5	52,6	53,6	54,3	54,6	57,2	55,6	52,6	50,5	49,8
França / France	134,2	133,2	132,8	139,2	139,4	138,6	136,6	137,9	136,7	132,7	136,5	142,1	142,1	139,4	127,0	128,2	121,8	127,8	129,2	136,0	137,0	136,3	141,3	141,5
Alemanha / Germany	76,4	77,0	76,5	77,8	71,3	71,3	70,8	73,6	72,2	71,7	73,1	75,3	73,8	71,9	69,3	69,0	65,6	65,5	64,8	68,2	65,6	65,2	64,7	67,2
Restantes ZE / Remaining EA	70,7	70,4	68,0	71,6	70,8	73,6	76,7	75,9	73,0	67,8	70,3	70,5	69,9	68,9	68,1	68,5	66,8	69,8	70,2	74,8	72,6	73,1	71,4	72,5
ZE / EA	72,0	71,3	70,7	74,1	71,4	72,8	73,3	76,1	75,4	73,9	75,3	75,9	73,8	72,7	69,8	71,1	68,4	70,9	72,2	76,0	74,1	72,6	72,0	72,5

## 2. Zona Euro / Euro Area

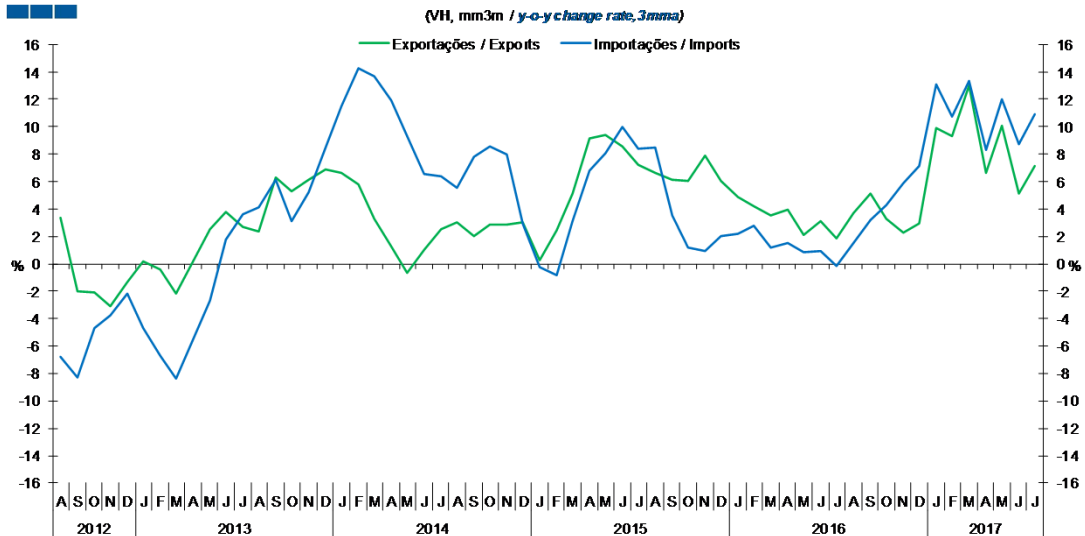
Gráfico / Graph 2.3.  
**Saldo**  
**Balance**



	2015					2016					2017													
	A	S	O	N	D	J	F	M	A	M	J	J	A	S	O	N	D	J	F	M	A	M	J	J
Exportações / Exports	1,9	2,6	2,7	2,7	2,2	2,4	2,7	2,7	2,7	2,7	2,8	2,8	2,1	2,7	2,6	2,9	2,4	2,8	2,7	3,3	2,6	3,0	3,0	2,9
Importações / Imports	2,8	3,6	3,7	3,5	3,4	3,0	3,4	3,7	3,5	3,6	3,8	3,7	3,1	3,8	3,7	4,0	3,7	3,6	3,6	4,3	3,6	4,2	4,1	4,0
Saldo / Balance	-1,0	-1,0	-1,0	-0,8	-1,3	-0,7	-0,7	-1,1	-0,8	-0,9	-0,9	-0,8	-1,0	-1,0	-1,1	-1,1	-1,3	-0,8	-0,9	-1,1	-1,1	-1,2	-1,1	-1,1

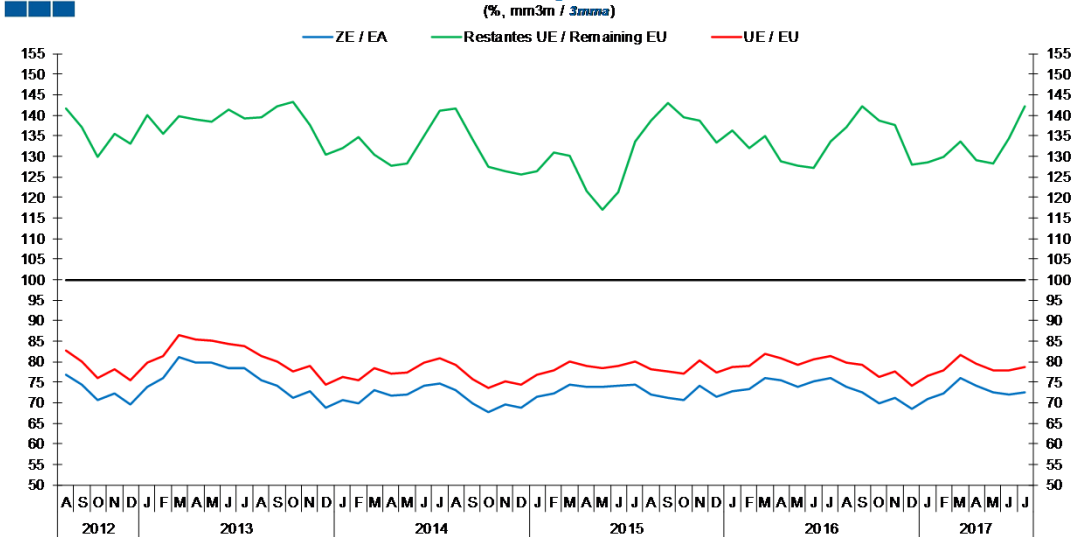
### 3. Intracomunitário / Intra-Community

Gráfico / Graph 3.1.  
 Importações e Exportações  
 Imports and Exports



	2015					2016					2017													
	A	S	O	N	D	J	F	M	A	M	J	J	A	S	O	N	D	J	F	M	A	M	J	J
Exportações / Exports	6,6	6,1	6,1	7,9	6,0	4,9	4,2	3,5	4,0	2,1	3,1	1,8	3,7	5,2	3,3	2,2	2,9	9,9	9,3	13,0	6,6	10,1	5,1	7,1
Importações / Imports	8,5	3,5	1,2	0,9	2,0	2,2	2,8	1,2	1,5	0,9	0,9	-0,1	1,5	3,2	4,3	5,9	7,2	13,1	10,7	13,3	8,4	12,0	8,7	10,9

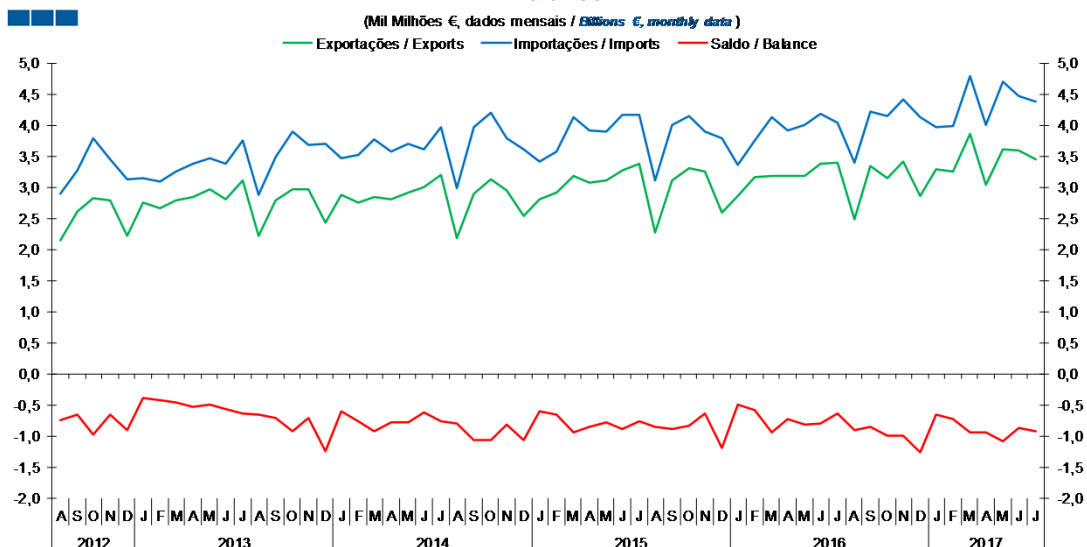
Gráfico / Graph 3.2.  
 Taxa de Cobertura  
 Coverage Rate



	2015					2016					2017													
	A	S	O	N	D	J	F	M	A	M	J	J	A	S	O	N	D	J	F	M	A	M	J	J
ZE / EA	72	71,3	70,7	74,1	71,4	72,8	73,3	76,1	75,4	73,9	75,3	75,9	73,8	72,7	69,8	71,1	68,4	70,9	72,2	76,0	74,1	72,6	72	72,5
UE / EU	78	77,7	77,1	80,3	77,3	78,8	78,9	81,9	80,8	79,3	80,6	81,5	79,7	79,2	76,4	77,5	74,2	76,5	77,9	81,6	79,5	78	77,9	78,7
Restantes UE / Remaining EU	138,7	143,0	139,6	138,8	133,5	136,4	132,0	135,1	128,8	127,6	127,2	133,5	137,1	142,2	138,7	137,8	127,9	128,6	129,9	133,5	129,1	128,2	134,5	142,2

### 3. Intracomunitário / Intra-Community

Gráfico / Graph 3.3.  
 Saldo  
 Balance

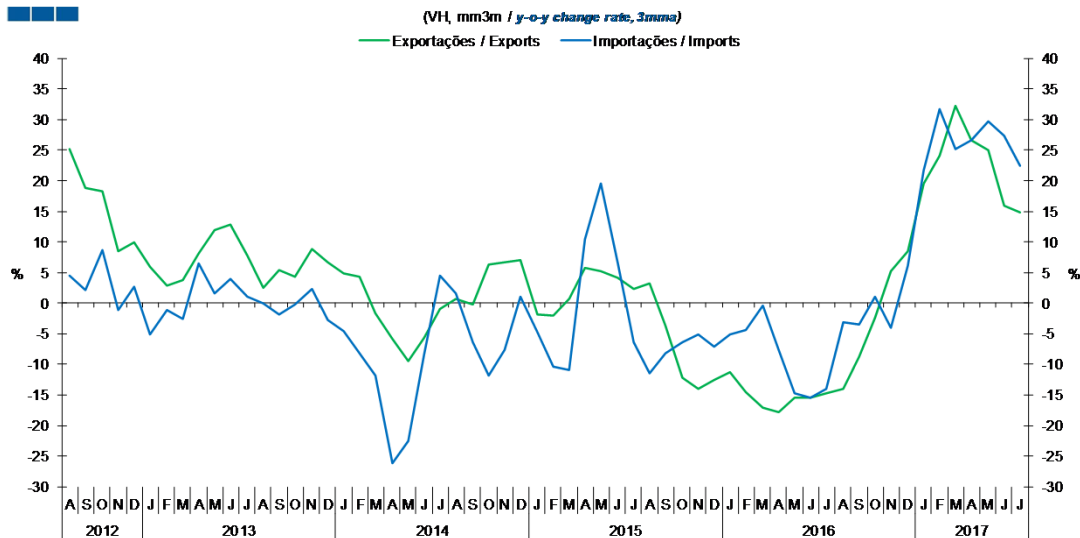


	2015					2016												2017						
	A	S	O	N	D	J	F	M	A	M	J	J	A	S	O	N	D	J	F	M	A	M	J	J
Exportações / Exports	2,3	3,1	3,3	3,3	2,6	2,9	3,2	3,2	3,2	3,2	3,4	3,4	2,5	3,3	3,1	3,4	2,9	3,3	3,3	3,9	3,0	3,6	3,6	3,5
Importações / Imports	3,1	4,0	4,1	3,9	3,8	3,4	3,8	4,1	3,9	4,0	4,2	4,0	3,4	4,2	4,1	4,4	4,1	4,0	4,0	4,8	4,0	4,7	4,5	4,4
Saldo / Balance	-0,8	-0,9	-0,8	-0,6	-1,2	-0,5	-0,6	-0,9	-0,7	-0,8	-0,8	-0,6	-0,9	-0,9	-1,0	-1,0	-1,3	-0,7	-0,7	-0,9	-1,0	-1,1	-0,9	-0,9



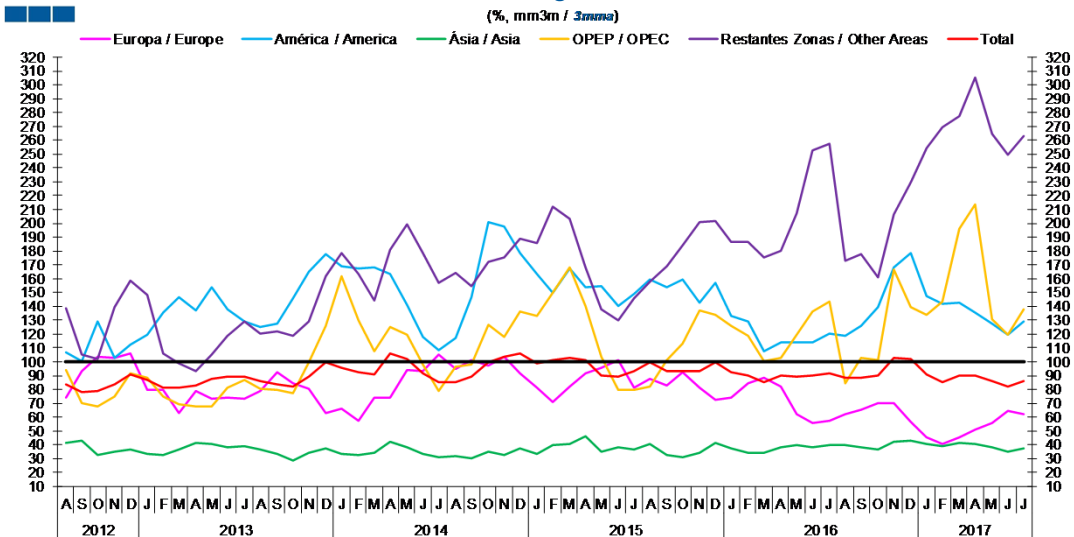
#### 4. Extracomunitário / Extra-Community

Gráfico / Graph 4.1.  
 Importações e Exportações  
 Imports and Exports



	2015					2016					2017													
	A	S	O	N	D	J	F	M	A	M	J	J	A	S	O	N	D	J	F	M	A	M	J	J
Exportações / Exports	3,3	-3,6	-12,2	-14,0	-12,5	-11,2	-14,5	-17,1	-17,8	-15,5	-15,4	-14,8	-14,0	-8,7	-2,4	5,3	8,5	19,6	24,1	32,2	26,5	24,9	16,0	14,9
Importações / Imports	-11,4	-8,3	-6,3	-5,2	-7,0	-5,2	-4,4	-0,4	-7,7	-14,7	-15,5	-14,0	-3,1	-3,5	1,0	-4,1	6,1	21,6	31,8	25,2	26,6	29,8	27,3	22,5

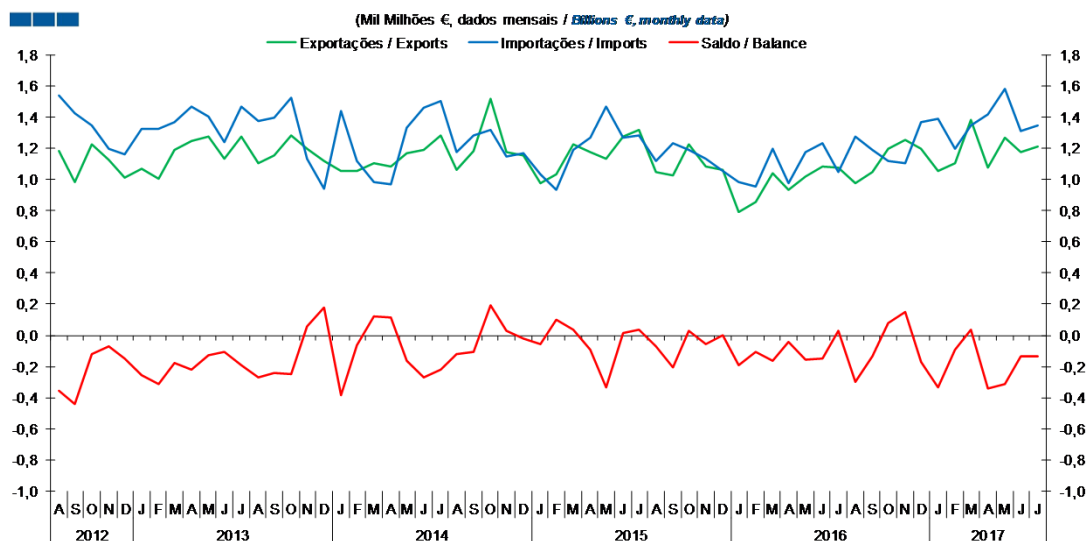
Gráfico / Graph 4.2.  
 Taxa de Cobertura  
 Coverage Rate



	2015					2016					2017													
	A	S	O	N	D	J	F	M	A	M	J	J	A	S	O	N	D	J	F	M	A	M	J	J
Europa / Europe	87,6	83,1	92,5	81,4	72,5	73,8	84,6	88,6	81,8	61,8	55,9	57,3	62,0	65,6	70,5	70,3	56,9	45,4	40,9	45,6	50,8	55,8	64,9	61,7
América / America	159,0	153,8	159,3	142,7	156,9	133,3	129,0	107,2	114,1	113,9	113,7	120,6	118,4	125,9	139,4	168,0	178,4	147,3	142,0	142,4	135,3	127,2	119,4	129,1
Ásia / Asia	40,6	32,4	30,8	34,2	41,1	37,7	34,5	33,9	38,4	39,5	38,6	39,5	39,7	38,6	36,5	42,1	43,0	40,9	38,7	41,6	40,5	38,2	35,0	37,8
OPEP / OPEC	82,3	101,1	113,1	136,9	134,2	126,2	118,4	100,2	102,6	119,7	136,3	143,7	84,5	102,8	101,5	166,7	139,2	133,9	143,6	196,0	214,0	130,6	119,2	137,7
Restantes Zonas / Other Areas	158,0	168,7	183,9	200,5	201,9	186,7	186,2	175,4	179,8	207,5	253,0	257,4	172,9	177,8	160,8	206,4	229,2	254,1	269,7	277,1	305,0	264,2	249,5	263,0
Total	99,4	93,4	93,1	93,5	99,4	92,3	90,2	85,4	90,1	89,2	89,6	91,9	88,2	88,4	90,0	102,7	101,6	90,8	84,9	90,1	90,1	85,8	81,7	86,2

## 4. Extracomunitário / Extra-Community

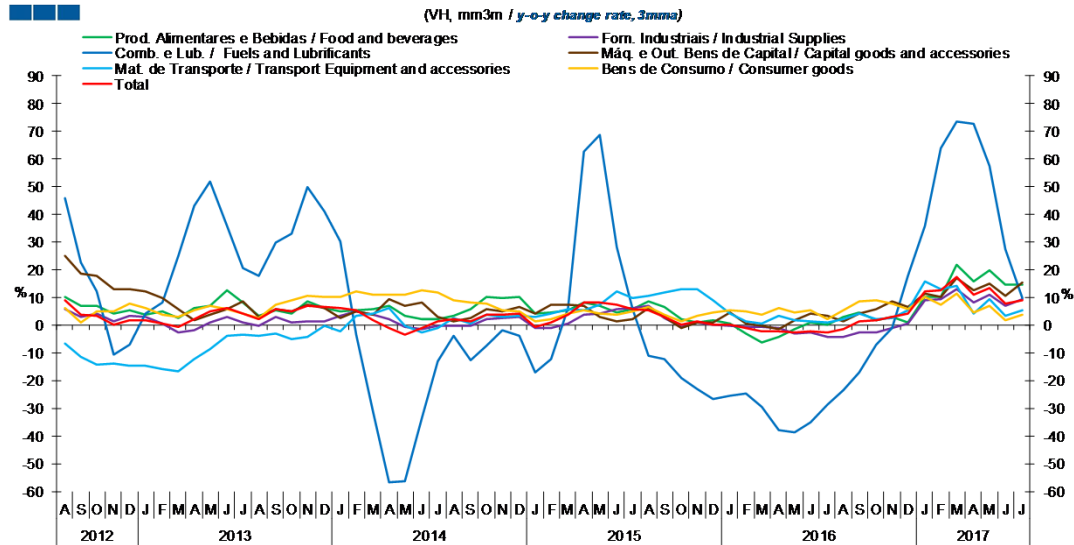
Gráfico / Graph 4.3.  
 Saldo  
 Balance



	2015					2016					2017													
	A	S	O	N	D	J	F	M	A	M	J	J	A	S	O	N	D	J	F	M	A	M	J	J
Exportações / Exports	1,0	1,0	1,2	1,1	1,1	0,8	0,9	1,0	0,9	1,0	1,1	1,1	1,0	1,0	1,2	1,3	1,2	1,1	1,1	1,4	1,1	1,3	1,2	1,2
Importações / Imports	1,1	1,2	1,2	1,1	1,1	1,0	1,0	1,2	1,0	1,2	1,2	1,0	1,3	1,2	1,1	1,1	1,4	1,4	1,2	1,3	1,4	1,6	1,3	1,3
Saldo / Balance	-0,1	-0,2	0,0	-0,1	0,0	-0,2	-0,1	-0,2	0,0	-0,2	-0,1	0,0	-0,3	-0,1	0,1	0,1	-0,2	-0,3	-0,1	0,0	-0,3	-0,3	-0,1	-0,1

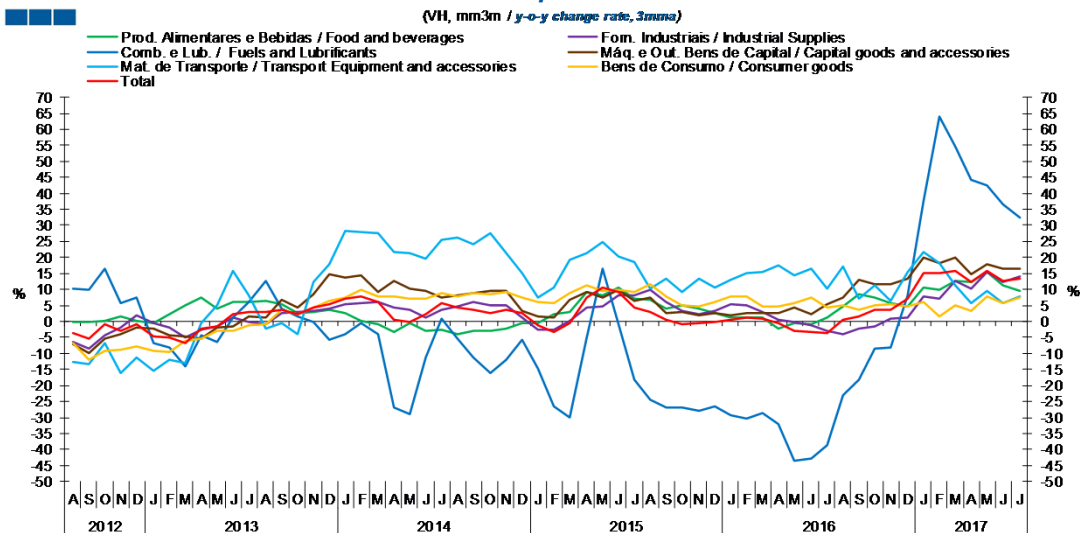
## 5. Grandes Categorias Económicas / Broad Economic Categories

Gráfico / Graph 5.1.  
Exportações  
Exports



	2015				2016				2017															
	A	S	O	N	D	J	F	M	A	M	J	J	A	S	O	N	D	2017	J	F	M	A	M	J
Produtos Alimentares e Bebidas / Food and Beverages	8,8	6,6	2,3	1,0	1,7	0,7	-2,9	-6,3	-4,2	-1,5	0,9	0,3	2,9	4,8	1,8	3,1	1,0	10,2	10,4	21,7	16,0	20,0	14,6	14,8
Comb. e Lub. / Fuels and Lubricants	-10,8	-12,1	-19,0	-22,9	-26,4	-25,3	-24,8	-29,6	-37,9	-38,8	-34,8	-28,7	-23,5	-17,1	-7,1	-1,0	18,0	35,9	63,8	73,4	72,8	57,6	27,4	9,9
Mat. de Transporte / Transport equipment and accessories	10,7	11,9	12,9	13,0	8,9	4,1	1,6	0,6	3,5	1,9	1,4	1,2	2,2	4,1	2,1	2,5	5,3	15,7	13,2	14,2	4,1	9,6	3,6	5,6
Forn. Industriais / Industrial Supplies	6,9	2,6	-0,4	1,1	0,3	-0,1	-0,6	-0,7	-1,0	-2,8	-2,7	-4,3	-4,0	-2,5	-2,4	-1,0	0,8	8,9	9,5	13,3	8,3	11,0	6,9	9,6
Máq. e Out. Bens de Capital / Capital Goods and Accessories	6,3	2,9	-0,9	1,0	1,0	4,8	0,5	0,0	-1,5	2,0	4,2	3,6	1,4	4,2	5,9	8,6	6,8	11,5	10,2	17,1	12,8	15,1	10,6	15,3
Bens de Consumo / Consumer Goods	6,5	3,7	1,3	3,6	4,8	5,5	5,2	4,0	6,1	4,6	5,5	2,2	5,4	8,7	8,9	7,9	5,9	10,2	7,4	11,4	4,8	7,0	1,8	3,9
Total	5,6	3,2	0,3	1,3	0,3	0,3	-1,0	-2,0	-2,0	-2,7	-2,0	-2,8	-1,5	1,3	1,8	3,0	4,4	12,3	12,8	17,3	11,2	13,6	7,7	9,0

Gráfico / Graph 5.2.  
Importações  
Imports



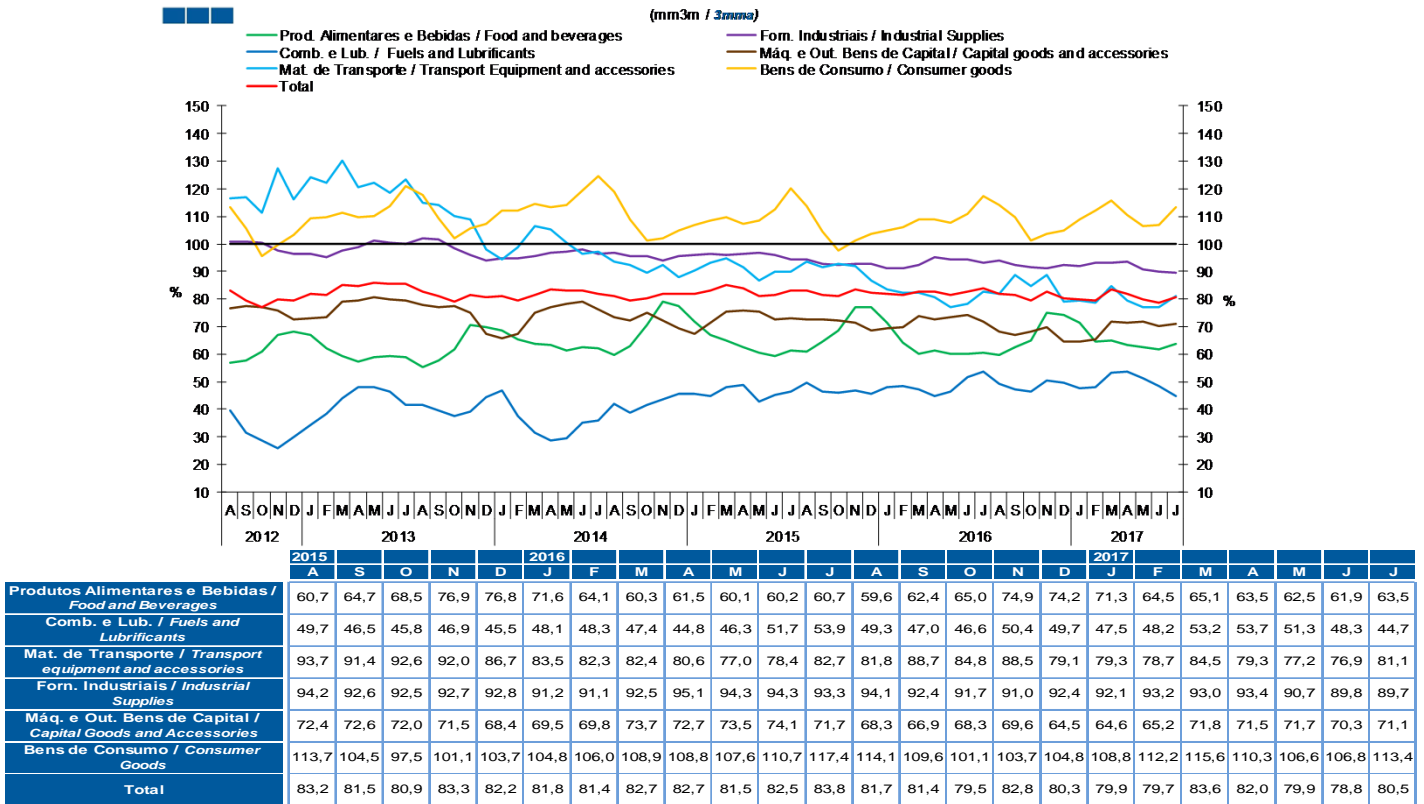
	2015				2016				2017															
	A	S	O	N	D	J	F	M	A	M	J	J	A	S	O	N	D	2017	J	F	M	A	M	J
Produtos Alimentares e Bebidas / Food and Beverages	6,8	4,1	5,2	4,0	2,6	1,1	1,3	1,3	-2,3	-0,6	-0,8	1,3	4,8	8,5	7,4	5,8	4,6	10,6	9,8	12,7	12,2	15,3	11,4	9,7
Comb. e Lub. / Fuels and Lubricants	-24,5	-26,7	-26,7	-28,0	-26,6	-29,3	-30,2	-28,7	-32,2	-43,6	-42,9	-38,7	-22,9	-18,0	-8,6	-8,0	8,0	37,7	64,1	54,6	44,0	42,4	36,6	32,3
Mat. de Transporte / Transport equipment and accessories	10,2	13,3	9,3	13,3	10,5	12,9	15,0	15,5	17,6	14,5	16,5	10,1	17,0	7,3	11,4	6,5	15,5	21,7	18,3	11,3	5,8	9,4	5,7	7,8
Forn. Industriais / Industrial Supplies	9,9	6,0	3,1	2,3	3,3	5,4	5,1	2,9	0,4	-0,2	-1,1	-3,0	-3,9	-2,3	-1,5	0,9	1,3	7,8	7,0	12,7	10,3	15,4	12,3	14,0
Máq. e Out. Bens de Capital / Capital Goods and Accessories	7,5	2,5	2,9	2,0	2,7	1,8	2,8	2,4	2,6	4,5	2,4	5,3	7,5	13,0	11,8	11,5	13,2	20,0	18,0	20,1	14,6	17,9	16,6	16,3
Bens de Consumo / Consumer Goods	11,5	7,8	5,2	4,6	6,1	7,7	7,7	4,6	4,8	5,6	7,3	4,5	5,0	3,7	5,0	5,2	4,8	6,2	1,5	4,9	3,3	7,9	5,6	7,6
Total	2,9	0,4	-0,7	-0,5	-0,1	0,4	1,1	0,8	-0,5	-3,0	-3,2	-3,6	0,4	1,5	3,5	3,6	6,9	15,0	15,2	15,9	12,2	15,9	12,8	13,4

Nota: Não inclui Bens N.E. Outra Categoria devido ao seu reduzido valor relativo e elevada variabilidade.

Note: Does not include Goods Not Elsewhere Specified because of its small relative value and high variability

## 5. Grandes Categorias Económicas / Broad Economic Categories

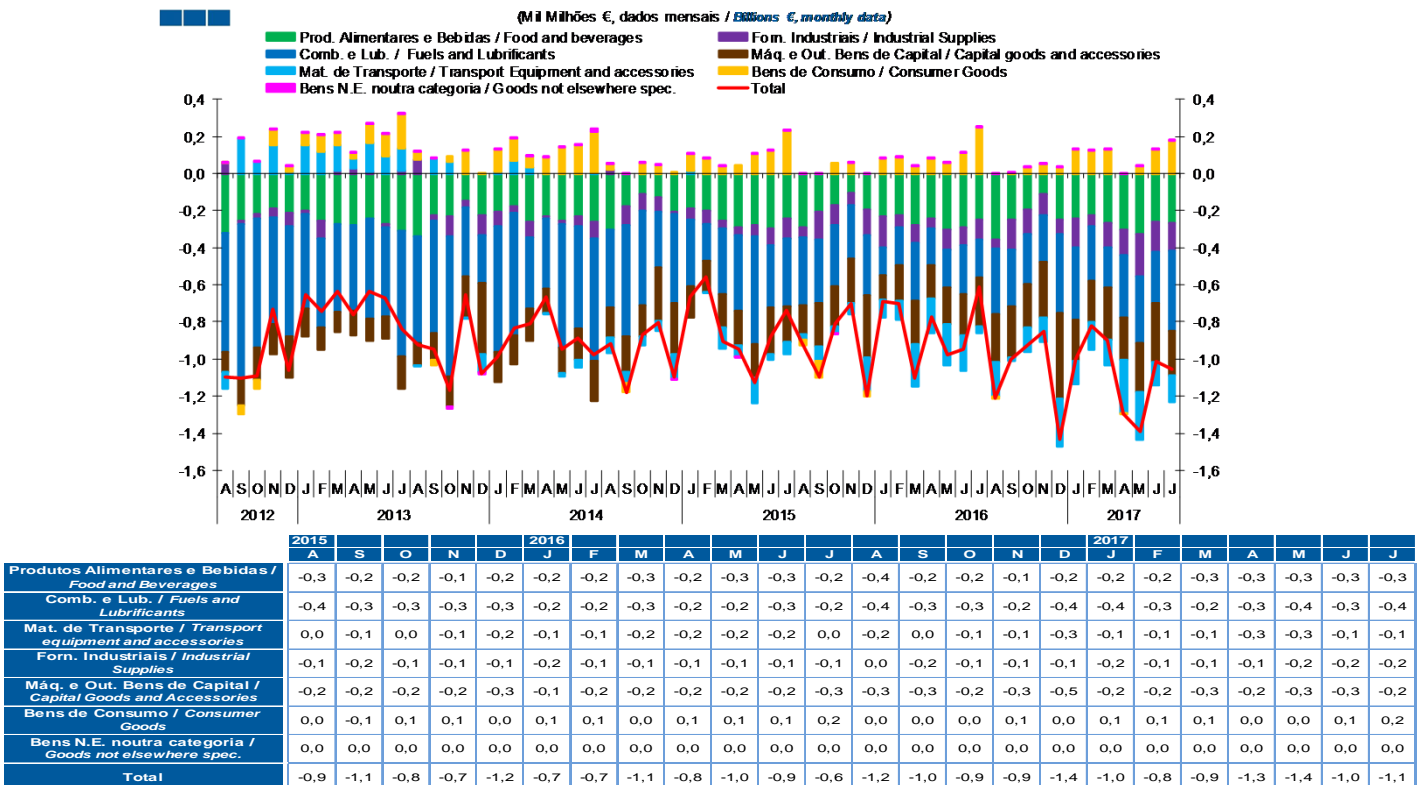
Gráfico / Graph 5.3.  
Taxa de Cobertura  
Coverage Rate



Nota: Não inclui Bens N.E. Outra Categoria devido ao seu reduzido valor relativo e elevada variabilidade.

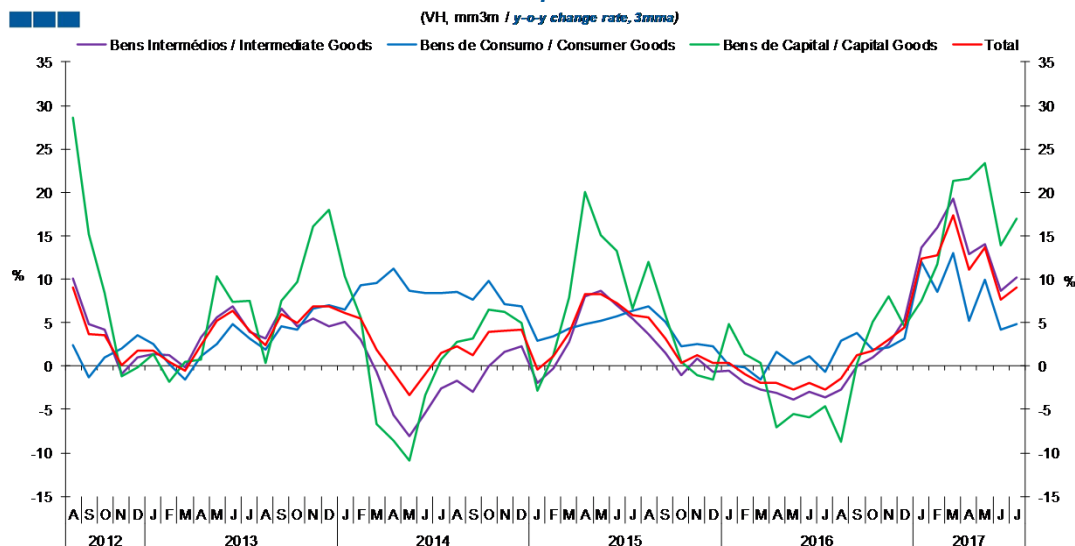
Note: Does not include Goods Not Elsewhere Specified because of its small relative value and high variability

Gráfico / Graph 5.4.  
Saldo  
Balance



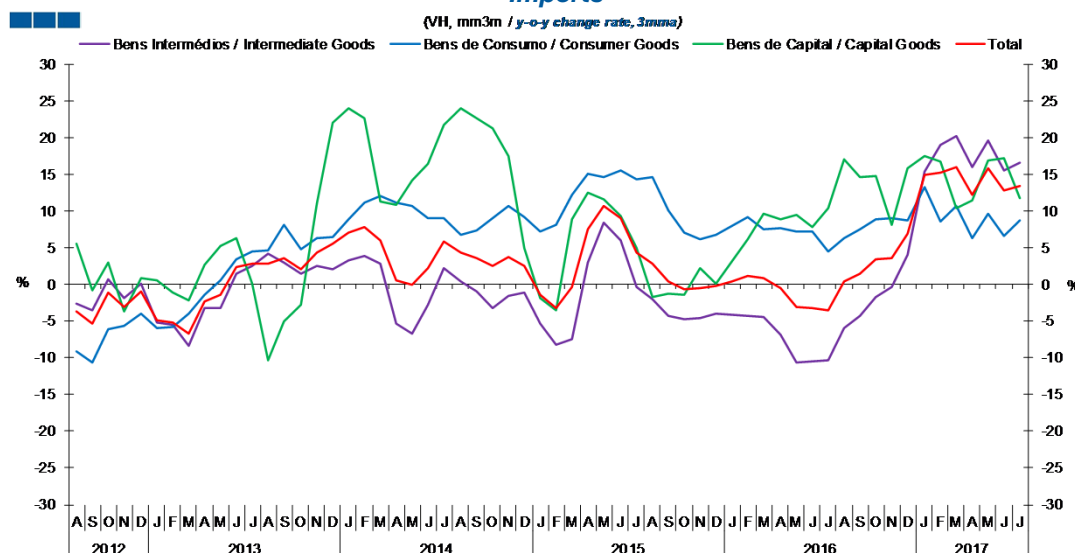
## 6. Classes Básicas de Bens do Sistema Europeu de Contas Nacionais / Basic Classes of Goods in the European System of Accounts

Gráfico / Graph 6.1.  
Exportações  
Exports



	2015					2016					2017													
	A	S	O	N	D	J	F	M	A	M	J	J	A	S	O	N	D	J	F	M	A	M	J	J
Bens Intermediários / Intermediate Goods	3,6	1,5	-1,1	0,9	-0,6	-0,5	-2,0	-2,7	-3,1	-3,9	-3,0	-3,6	-2,7	0,0	1,0	2,6	5,4	13,6	15,9	19,2	12,9	14,0	8,7	10,2
Bens de Consumo / Consumer Goods	6,9	5,1	2,3	2,5	2,3	0,1	-0,2	-1,5	1,7	0,2	1,1	-0,6	3,0	3,9	1,8	2,2	3,1	12,0	8,5	13,0	5,2	9,9	4,2	4,8
Bens de Capital / Capital Goods	11,9	5,9	0,5	-1,1	-1,6	4,9	1,4	0,3	-7,1	-5,6	-5,9	-4,7	-8,7	0,3	5,1	8,1	4,5	7,5	11,7	21,3	21,6	23,3	14,0	17,0
Total	5,6	3,2	0,3	1,3	0,3	0,3	-1,0	-2,0	-2,0	-2,7	-2,0	-2,8	-1,5	1,3	1,8	3,0	4,4	12,3	12,8	17,3	11,2	13,6	7,7	9,0

Gráfico / Graph 6.2.  
Importações  
Imports



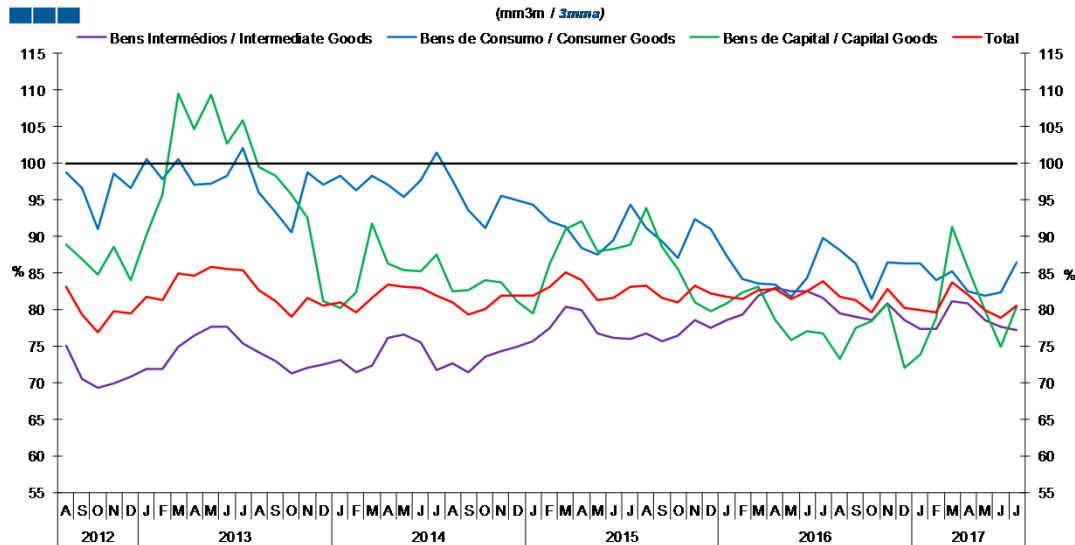
	2015					2016					2017													
	A	S	O	N	D	J	F	M	A	M	J	J	A	S	O	N	D	J	F	M	A	M	J	J
Bens Intermediários / Intermediate Goods	-2,0	-4,3	-4,7	-4,6	-4,0	-4,1	-4,2	-4,5	-6,8	-10,6	-10,5	-10,3	-6,0	-4,3	-1,7	-0,4	4,0	15,4	19,1	20,3	16,0	19,6	15,6	16,7
Bens de Consumo / Consumer Goods	14,6	10,2	7,0	6,1	6,8	8,0	9,2	7,5	7,7	7,3	7,2	4,5	6,4	7,5	8,9	9,1	8,7	13,4	8,6	10,7	6,3	9,6	6,6	8,8
Bens de Capital / Capital Goods	-1,7	-1,2	-1,3	2,2	0,1	3,1	6,2	9,7	8,9	9,5	7,8	10,5	17,1	14,7	14,7	8,2	15,9	17,6	16,7	10,4	11,5	16,9	17,3	11,8
Total	2,9	0,4	-0,7	-0,5	-0,1	0,4	1,1	0,8	-0,5	-3,0	-3,2	-3,6	0,4	1,5	3,5	3,6	6,9	15,0	15,2	15,9	12,2	15,9	12,8	13,4

Nota: Não inclui a série Outros Bens devido ao seu baixo valor relativo e elevada variabilidade.

Note: Does not include Other Goods because of its small relative value and high variability.

## 6. Classes Básicas de Bens do Sistema Europeu de Contas Nacionais / Basic Classes of Goods in the European System of Accounts

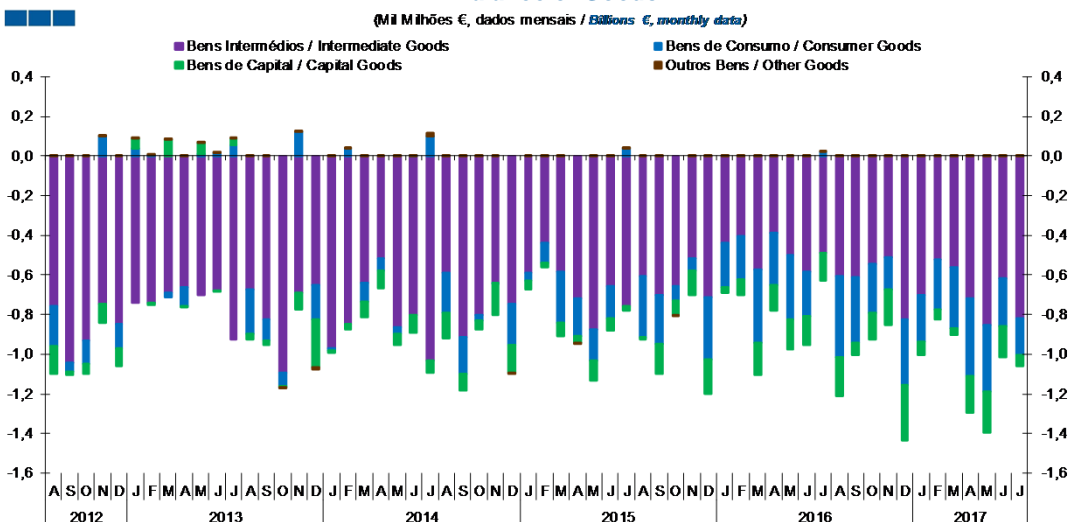
Gráfico / Graph 6.3.  
Taxa de Cobertura  
Coverage Rate



	2015					2016					2017													
	A	S	O	N	D	J	F	M	A	M	J	J	A	S	O	N	D	J	F	M	A	M	J	J
Bens Intermediários / Intermediate Goods	76,7	75,6	76,4	78,6	77,5	78,6	79,4	81,9	83,0	82,4	82,5	81,7	79,5	79,0	78,5	80,9	78,5	77,4	77,3	81,2	80,8	78,6	77,6	77,1
Bens de Consumo / Consumer Goods	91,1	89,3	87,1	92,3	91,0	87,3	84,1	83,6	83,5	81,7	84,3	89,7	88,2	86,3	81,4	86,5	86,3	86,3	84,0	85,3	82,6	81,9	82,4	86,5
Bens de Capital / Capital Goods	93,9	88,6	85,6	81,0	79,8	80,9	82,4	83,2	78,6	75,8	77,0	76,7	73,2	77,4	78,4	80,8	72,0	73,9	78,9	91,3	85,7	80,0	74,9	80,3
Total	83,2	81,5	80,9	83,3	82,2	81,8	81,4	82,7	82,7	81,5	82,5	83,8	81,7	81,4	79,5	82,8	80,3	79,9	79,7	83,6	82,0	79,9	78,8	80,5

Nota: Não inclui a série Outros Bens devido ao seu baixo valor relativo e elevada variabilidade.  
Note: Does not include Other Goods because of its small relative value and high variability.

Gráfico / Graph 6.4.  
Saldo de Bens  
Balance of Goods



	2015					2016					2017													
	A	S	O	N	D	J	F	M	A	M	J	J	A	S	O	N	D	J	F	M	A	M	J	J
Bens Intermediários / Intermediate Goods	-0,6	-0,7	-0,7	-0,5	-0,7	-0,4	-0,4	-0,6	-0,4	-0,5	-0,6	-0,5	-0,6	-0,6	-0,5	-0,5	-0,8	-0,7	-0,5	-0,6	-0,7	-0,9	-0,6	-0,8
Bens de Consumo / Consumer Goods	-0,3	-0,3	-0,1	-0,1	-0,3	-0,2	-0,2	-0,4	-0,3	-0,3	-0,2	0,0	-0,4	-0,3	-0,2	-0,2	-0,3	-0,2	-0,3	-0,3	-0,4	-0,3	-0,2	-0,2
Bens de Capital / Capital Goods	0,0	-0,1	-0,1	-0,1	-0,2	0,0	-0,1	-0,2	-0,1	-0,2	-0,1	-0,1	-0,2	-0,1	-0,1	-0,2	-0,3	-0,1	0,0	0,0	-0,2	-0,2	-0,2	-0,1
Outros Bens / Other Goods	0,0	0,0	0,0	0,0	0,0	0,0	0,0	0,0	0,0	0,0	0,0	0,0	0,0	0,0	0,0	0,0	0,0	0,0	0,0	0,0	0,0	0,0	0,0	0,0
Total	-0,9	-1,1	-0,8	-0,7	-1,2	-0,7	-0,7	-1,1	-0,8	-1,0	-0,9	-0,6	-1,2	-1,0	-0,9	-0,9	-1,4	-1,0	-0,8	-0,9	-1,3	-1,4	-1,0	-1,1

## 6. Classes Básicas de Bens do Sistema Europeu de Contas Nacionais / Basic Classes of Goods in the European System of Accounts

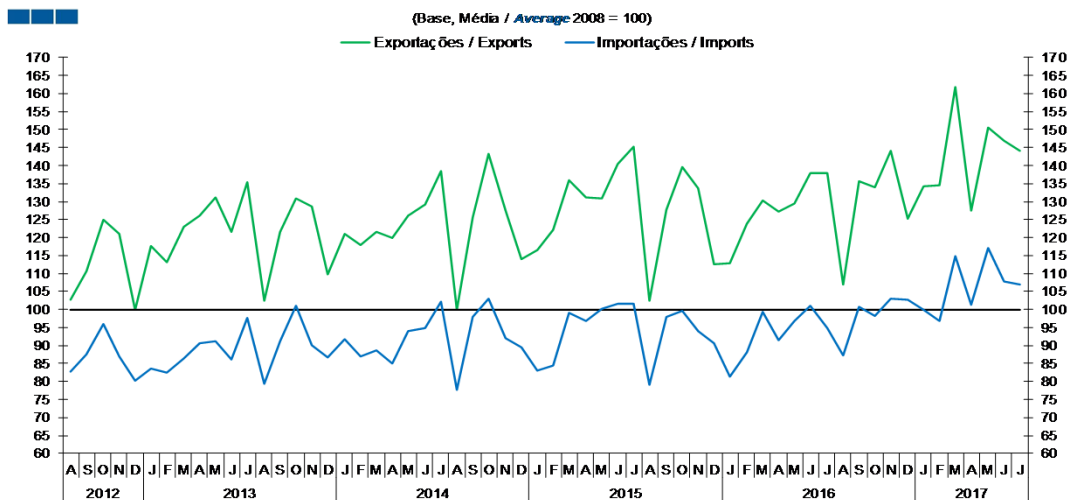
Tabela / Table 1.1.  
Estrutura do Saldo  
Balance Structure

Milhões de euros \ Millions of euros

		2016								2017															
		A		S		O		N		D		J		F		M		A		M		J		J	
		M€	%	M€	%	M€	%	M€	%	M€	%	M€	%	M€	%	M€	%	M€	%	M€	%	M€	%	M€	%
<b>Bens Intermedios / Intermediate Goods</b>	Prod. alim. e bebidas / <i>Foods and beverages</i>	-133	11	-119	12	-85	9	-88	10	-103	7	-104	10	-98	12	-103	11	-119	9	-122	9	-94	9	-101	10
	Forn. industriais NE noutra categoria / <i>Industrial supplies NE specified</i>	-47	4	-164	16	-135	15	-115	14	-83	6	-157	16	-58	7	-129	14	-135	10	-229	16	-162	16	-151	14
	Comb. e lubrificantes / <i>Fuel and lubricants</i>	-358	30	-304	30	-266	29	-249	29	-424	30	-393	39	-293	36	-217	24	-339	26	-361	26	-278	27	-432	41
	Máquinas, outros bens de capital (Partes e acessórios) / <i>Capital goods and parts and accessories</i>	-97	8	-109	11	-87	9	-132	16	-151	11	-96	10	-111	14	-137	15	-124	10	-139	10	-152	15	-134	13
	Material de transportes (Partes e acessórios) / <i>Transport equipment (Parts and accessories)</i>	92	-8	141	-14	100	-11	101	-12	-11	1	107	-11	102	-12	129	-14	75	-6	53	-4	127	-13	61	-6
<b>Total</b>		<b>-608</b>	<b>50</b>	<b>-611</b>	<b>61</b>	<b>-542</b>	<b>59</b>	<b>-509</b>	<b>60</b>	<b>-827</b>	<b>58</b>	<b>-700</b>	<b>70</b>	<b>-520</b>	<b>63</b>	<b>-560</b>	<b>62</b>	<b>-719</b>	<b>56</b>	<b>-851</b>	<b>61</b>	<b>-616</b>	<b>61</b>	<b>-818</b>	<b>77</b>
<b>Bens de Consumo / Consumption Goods</b>	Prod. alim. e bebidas destinados ao consumo dos particulares / <i>Food and beverages mainly for household consumption</i>	-222	18	-128	13	-109	12	-23	3	-143	10	-136	14	-129	16	-164	18	-183	14	-203	15	-167	16	-166	16
	Material de transporte / <i>Transport equipment</i>	-275	23	-158	16	-230	25	-234	27	-244	17	-232	23	-248	30	-268	30	-365	28	-311	22	-255	25	-208	20
	Bens de consumo NE noutra categoria / <i>Consumption goods NE specified</i>	-12	1	6	-1	36	-4	54	-6	35	-2	131	-13	125	-15	130	-14	-2	0	40	-3	130	-13	175	-17
<b>Total</b>		<b>-405</b>	<b>33</b>	<b>-332</b>	<b>33</b>	<b>-249</b>	<b>27</b>	<b>-162</b>	<b>19</b>	<b>-328</b>	<b>23</b>	<b>-238</b>	<b>24</b>	<b>-253</b>	<b>31</b>	<b>-307</b>	<b>34</b>	<b>-389</b>	<b>30</b>	<b>-339</b>	<b>24</b>	<b>-243</b>	<b>24</b>	<b>-185</b>	<b>17</b>
<b>Bens de Capital / Capital Goods</b>	Carburantes para motor / <i>Motor spirit</i>	64	-5	57	-6	69	-7	26	-3	54	-4	57	-6	62	-8	104	-12	76	-6	52	-4	59	-6	61	-6
	Máquinas, outros bens de capital (exceto material de transporte) / <i>Capital goods (except transport equipment)</i>	-159	13	-169	17	-149	16	-166	20	-310	22	-125	12	-113	14	-146	16	-103	8	-123	9	-164	16	-103	10
	Material de transportes destinado à indústria / <i>Transport equipment, industrial</i>	-104	9	51	-5	-54	6	-42	5	-24	2	1	0	1	0	5	-1	-162	13	-135	10	-48	5	-15	1
<b>Total</b>		<b>-199</b>	<b>16</b>	<b>-61</b>	<b>6</b>	<b>-134</b>	<b>15</b>	<b>-181</b>	<b>21</b>	<b>-280</b>	<b>20</b>	<b>-67</b>	<b>7</b>	<b>-50</b>	<b>6</b>	<b>-37</b>	<b>4</b>	<b>-189</b>	<b>15</b>	<b>-206</b>	<b>15</b>	<b>-153</b>	<b>15</b>	<b>-57</b>	<b>5</b>
<b>Outros / Others</b>		<b>1</b>	<b>0</b>	<b>3</b>	<b>0</b>	<b>2</b>	<b>0</b>	<b>2</b>	<b>0</b>	<b>2</b>	<b>0</b>	<b>1</b>	<b>0</b>	<b>2</b>	<b>0</b>	<b>4</b>	<b>0</b>	<b>4</b>	<b>0</b>	<b>2</b>	<b>0</b>	<b>2</b>	<b>0</b>	<b>2</b>	<b>0</b>
<b>Total</b>		<b>-1.211</b>	<b>100</b>	<b>-1.001</b>	<b>100</b>	<b>-923</b>	<b>100</b>	<b>-850</b>	<b>100</b>	<b>-1.433</b>	<b>100</b>	<b>-1.004</b>	<b>100</b>	<b>-821</b>	<b>100</b>	<b>-901</b>	<b>100</b>	<b>-1.293</b>	<b>100</b>	<b>-1.393</b>	<b>100</b>	<b>-1.011</b>	<b>100</b>	<b>-1.057</b>	<b>100</b>

## 7. Índice GEE de Comércio Internacional de Bens / *GEE Index of International Trade of Goods*

Gráfico / *Graph* 7.1.  
 Total

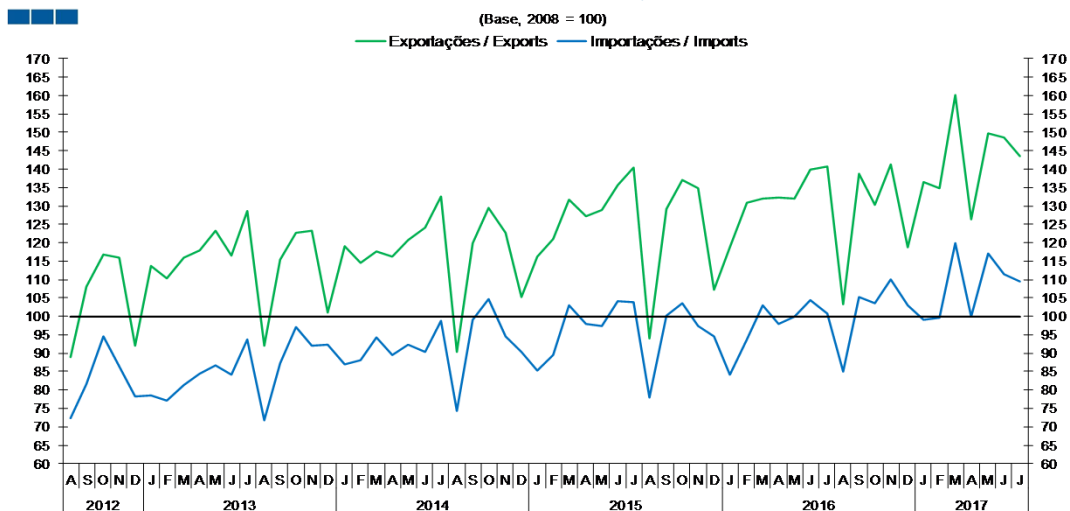


	2015					2016												2017						
	A	S	O	N	D	J	F	M	A	M	J	J	A	S	O	N	D	J	F	M	A	M	J	J
Exporções / <i>Exports</i>	102,5	127,9	139,7	133,8	112,5	113,0	123,8	130,3	127,1	129,6	137,8	137,9	107,0	135,7	133,8	144,0	125,3	134,2	134,6	161,9	127,3	150,5	146,9	144,2
Importações / <i>Imports</i>	79,2	97,9	99,6	94,0	90,5	81,3	88,0	99,4	91,4	96,7	101,1	94,9	87,4	100,8	98,2	103,0	102,6	100,0	96,8	114,8	101,2	117,1	107,8	107,0



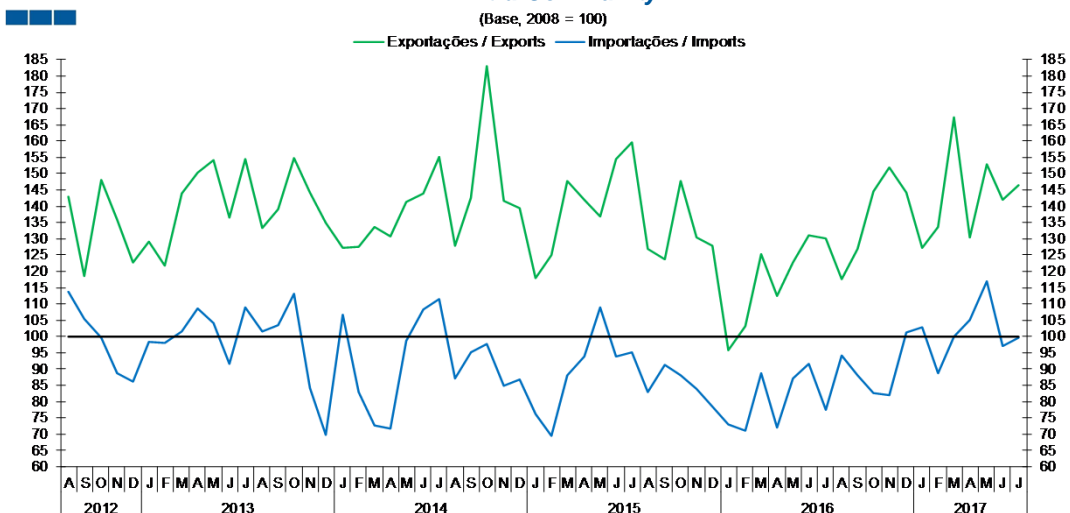
## 7. Índice GEE de Comércio Internacional de Bens / *GEE Index of International Trade of Goods*

**Gráfico / Graph 7.3.**  
**Intracomunitário**  
*Intra-Community*



	2015					2016												2017						
	A	S	O	N	D	J	F	M	A	M	J	J	A	S	O	N	D	J	F	M	A	M	J	J
Exporções / Exports	94,1	129,3	136,9	134,9	107,2	118,9	131,0	132,0	132,2	131,9	140,0	140,6	103,3	138,7	130,2	141,3	118,7	136,6	134,9	160,0	126,3	149,7	148,7	143,4
Importações / Imports	77,9	100,1	103,5	97,4	94,6	84,1	93,8	103,0	97,9	99,9	104,4	100,7	85,0	105,2	103,5	110,1	103,1	99,0	99,6	119,9	99,9	117,2	111,4	109,5

**Gráfico / Graph 7.4.**  
**Extracomunitário**  
*Extra-Community*



	2015					2016												2017						
	A	S	O	N	D	J	F	M	A	M	J	J	A	S	O	N	D	J	F	M	A	M	J	J
Exporções / Exports	127,0	123,6	147,7	130,5	128,0	95,7	103,0	125,4	112,5	122,9	131,2	130,1	117,6	126,8	144,5	151,8	144,4	127,3	133,7	167,3	130,3	152,9	141,9	146,5
Importações / Imports	82,9	91,3	88,1	84,0	78,3	72,8	70,9	88,8	72,1	87,1	91,5	77,6	94,3	87,9	82,7	82,0	101,2	102,9	88,6	99,8	105,1	116,9	97,1	99,7