

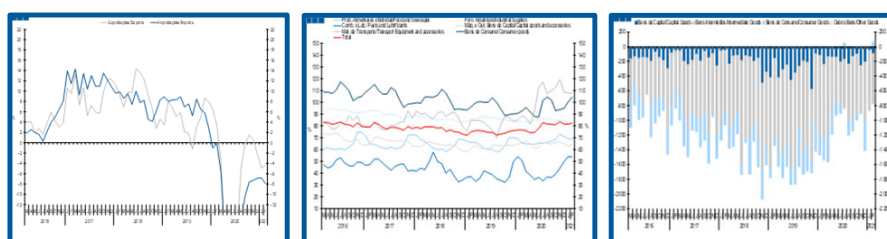
Estadísticas Temáticas de Conjuntura

Short-term Thematic Statistics

- Nº 4/2021 -

9 de abril de 2021

April, 09, 2021



Comércio Internacional de Bens

International Trade of Goods

- Fevereiro de 2021 -

- February, 2021 -

Fonte: Instituto Nacional de Estatística

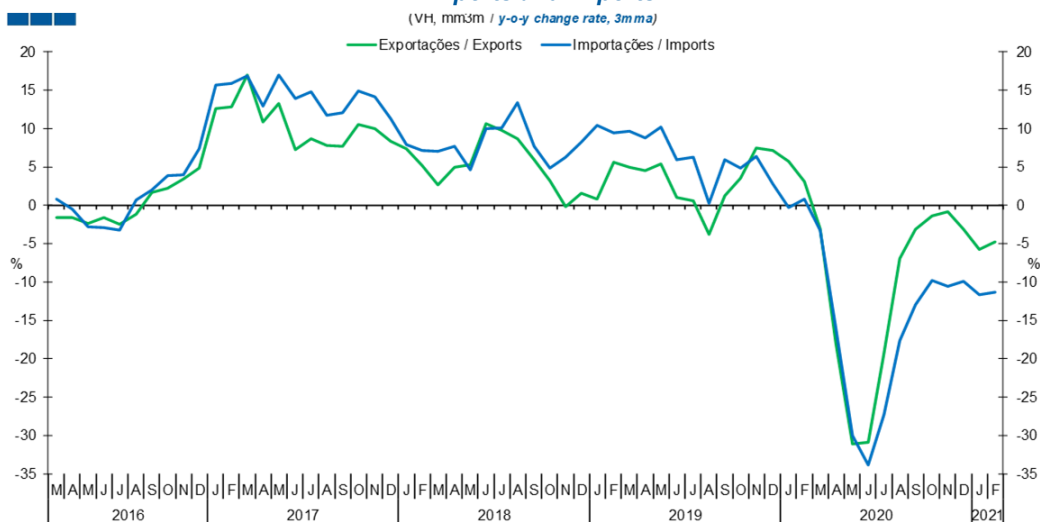
Source: Statistics Portugal

Índice / *Index*

	Página / <i>Page</i>
1. Total	
Importações e Exportações / <i>Imports and Exports</i>	3
Taxa de Cobertura / <i>Coverage Rate</i>	3
Saldo / <i>Balance</i>	4
2. Zona Euro / <i>Euro Area</i>	
Importações e Exportações / <i>Imports and Exports</i>	5
Taxa de Cobertura / <i>Coverage Rate</i>	5
Saldo / <i>Balance</i>	6
3. Intracomunitário / <i>Intra-Community</i>	
Importações e Exportações / <i>Imports and Exports</i>	7
Taxa de Cobertura / <i>Coverage Rate</i>	7
Saldo / <i>Balance</i>	8
4. Extracomunitário / <i>Extra-Community</i>	
Importações e Exportações / <i>Imports and Exports</i>	9
Taxa de Cobertura / <i>Coverage Rate</i>	9
Saldo / <i>Balance</i>	10
5. Grandes Categorias Económicas / <i>Broad Economic Categories</i>	
Exportações / <i>Exports</i>	11
Importações / <i>Imports</i>	11
Taxa de Cobertura / <i>Coverage Rate</i>	12
Saldo / <i>Balance</i>	12
6. Classes Básicas de Bens do Sistema Europeu de Contas Nacionais / <i>Basic Classes of Goods in the European System of Accounts</i>	
Exportações / <i>Exports</i>	13
Importações / <i>Imports</i>	13
Taxa de Cobertura / <i>Coverage Rate</i>	14
Saldo / <i>Balance</i>	14
Estrutura do Saldo / <i>Balance Structure</i>	15
7. Índice GEE de Comércio Internacional de Bens / <i>GEE Index of International Trade of Goods</i>	
Total / <i>Total</i>	16
Intracomunitário / <i>Intra-Community</i>	17
Extracomunitário / <i>Extra-Community</i>	17

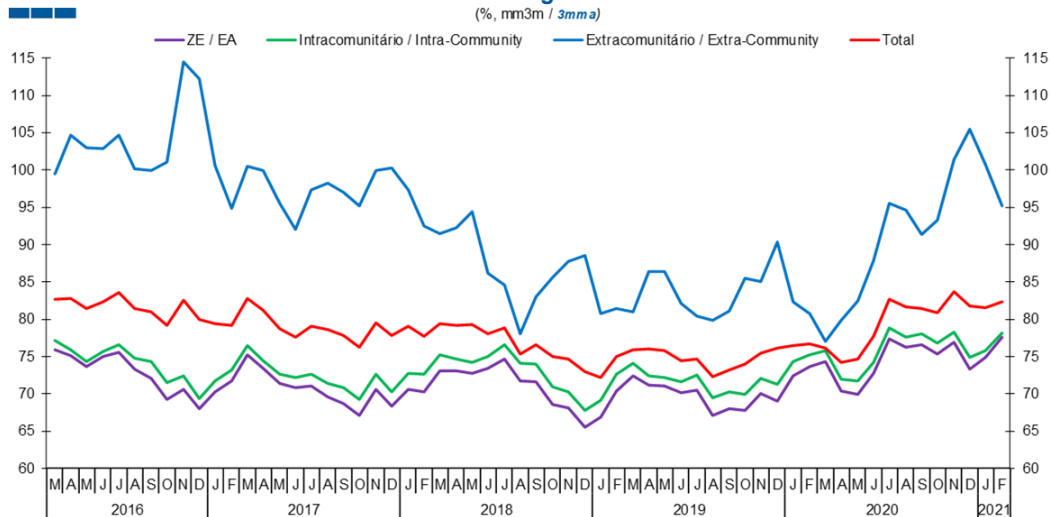
1. Total

Gráfico / Graph 1.1.
Importações e Exportações
Imports and Exports



	2019												2020												2021	
	M	A	M	J	J	A	S	O	N	D	J	F	M	A	M	J	J	A	S	O	N	D	J	F		
Exportações / Exports	4,9	4,5	5,4	1,0	0,6	-3,7	1,2	3,6	7,4	7,1	5,7	3,1	-3,0	-18,0	-31,1	-30,9	-19,4	-6,9	-3,1	-1,4	-0,9	-3,2	-5,8	-4,8		
Importações / Imports	9,7	8,8	10,2	5,9	6,2	0,3	5,9	4,9	6,3	2,8	-0,3	0,8	-3,2	-16,0	-30,0	-33,8	-27,2	-17,6	-12,9	-9,8	-10,6	-9,9	-11,6	-11,3		

Gráfico / Graph 1.2.
Taxa de Cobertura
Coverage Rate

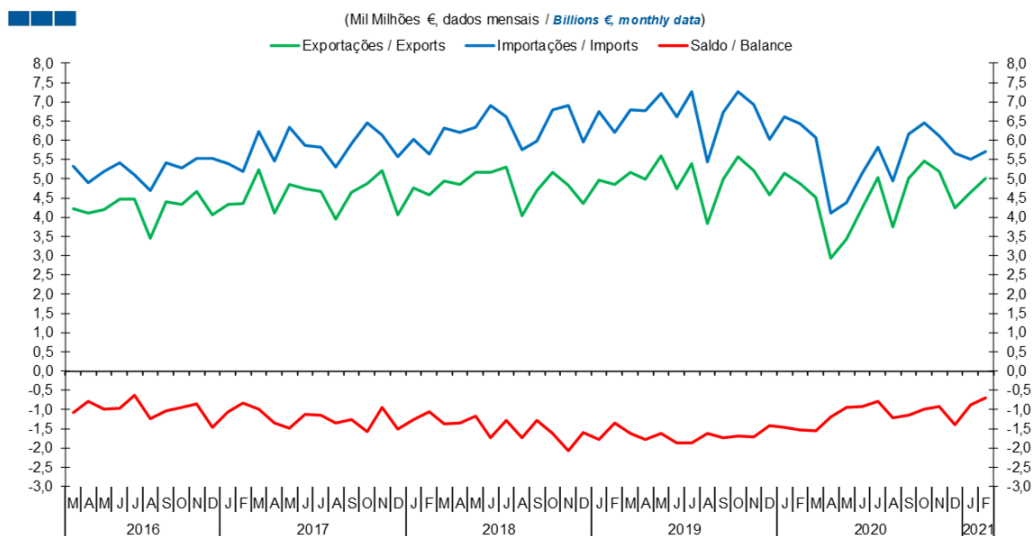


Fonte / Source: INE

	2019												2020												2021	
	M	A	M	J	J	A	S	O	N	D	J	F	M	A	M	J	J	A	S	O	N	D	J	F		
ZE / EA	72,4	71,1	71,0	70,1	70,5	67,1	68,0	67,8	70,0	69,0	72,3	73,6	74,3	70,4	70,0	72,8	77,3	76,2	76,6	75,4	76,9	73,3	74,9	77,5		
Intracomunitário / Intra-community	74,1	72,4	72,1	71,6	72,5	69,5	70,2	69,9	72,1	71,3	74,3	75,2	75,7	72,0	71,7	74,2	78,8	77,6	78,1	76,8	78,3	74,9	75,8	78,1		
Extracomunitário / Extra-community	80,9	86,4	86,4	82,1	80,5	79,9	81,1	85,4	85,0	90,4	82,4	80,7	77,0	79,8	82,4	87,9	95,5	94,6	91,3	93,3	101,4	105,4	100,8	95,2		
Total	75,9	76,0	75,8	74,4	74,6	72,3	73,2	74,0	75,4	76,1	76,5	76,7	76,1	74,2	74,6	77,7	82,7	81,7	81,4	80,9	83,6	81,8	81,5	82,3		

1. Total

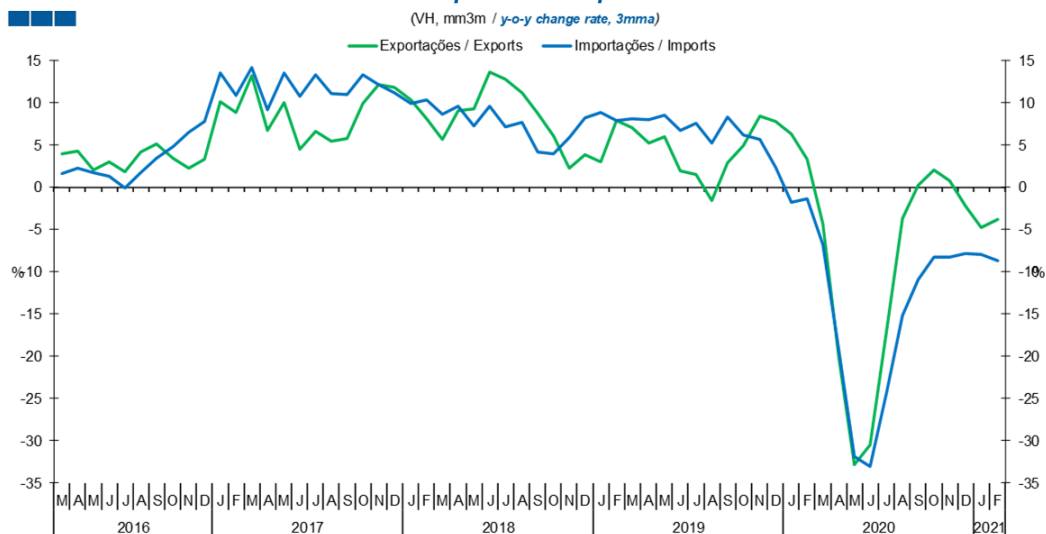
Gráfico / Graph 1.3.
Saldo
Balance



	2019				2020												2021							
	M	A	M	J	J	A	S	O	N	D	J	F	M	A	M	J	J	A	S	O	N	D	J	F
Exportações / Exports	5,2	5,0	5,6	4,7	5,4	3,8	5,0	5,6	5,2	4,6	5,1	4,9	4,5	2,9	3,4	4,2	5,0	3,7	5,0	5,5	5,2	4,2	4,6	5,0
Importações / Imports	6,8	6,8	7,2	6,6	7,3	5,4	6,7	7,3	6,9	6,0	6,6	6,4	6,1	4,1	4,4	5,2	5,8	4,9	6,2	6,4	6,1	5,7	5,5	5,7
Saldo / Balance	-1,6	-1,8	-1,6	-1,9	-1,9	-1,6	-1,7	-1,7	-1,7	-1,4	-1,5	-1,5	-1,6	-1,2	-0,9	-0,9	-0,8	-1,2	-1,1	-1,0	-0,9	-1,4	-0,9	-0,7

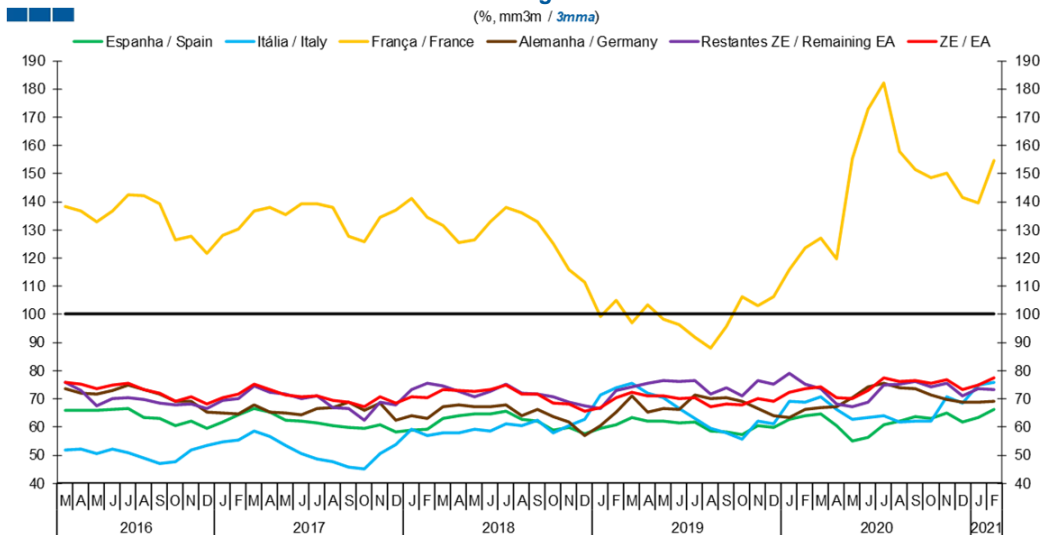
2. Zona Euro / Euro Area

Gráfico / Graph 2.1.
Importações e Exportações
Imports and Exports



	2019												2020												2021	
	M	A	M	J	J	A	S	O	N	D	J	F	M	A	M	J	J	A	S	O	N	D	J	F		
Exportações / Exports	7,1	5,2	6,0	1,9	1,5	-1,5	2,9	5,0	8,5	7,8	6,3	3,3	-4,4	-20,0	-32,9	-30,5	-16,8	-3,7	0,3	2,1	0,8	-2,2	-4,7	-3,8		
Importações / Imports	8,1	8,0	8,5	6,7	7,6	5,3	8,3	6,2	5,6	2,3	-1,8	-1,3	-6,8	-19,1	-31,9	-33,1	-24,2	-15,1	-10,9	-8,2	-8,3	-7,9	-7,9	-8,7		

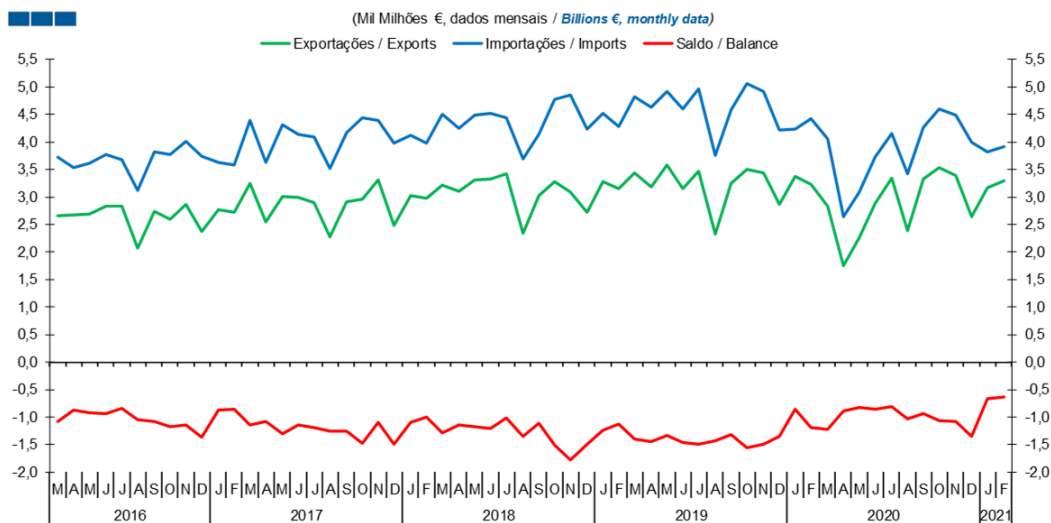
Gráfico / Graph 2.2.
Taxa de Cobertura
Coverage Rate



	2019												2020												2021	
	M	A	M	J	J	A	S	O	N	D	J	F	M	A	M	J	J	A	S	O	N	D	J	F		
Espanha / Spain	63,4	61,9	61,9	61,4	61,7	58,5	58,2	57,3	60,5	59,9	62,8	64,0	64,6	60,3	55,1	56,2	60,6	62,0	63,5	62,9	64,9	61,6	63,3	66,2		
Itália / Italy	75,6	72,0	70,2	66,6	63,0	59,5	58,0	55,7	61,9	61,2	69,2	68,8	70,6	66,1	62,6	63,5	64,1	61,7	62,1	62,1	70,6	68,5	74,9	75,7		
França / France	97,1	103,3	98,4	96,2	92,0	88,1	95,6	106,3	102,9	106,4	115,8	123,5	127,1	119,5	155,1	172,8	182,2	157,8	151,3	148,7	150,1	141,6	139,4	154,6		
Alemanha / Germany	70,9	65,3	66,5	66,2	71,2	70,1	70,3	69,2	66,6	63,9	63,3	66,1	67,0	67,2	70,2	74,3	75,5	74,0	73,5	71,5	69,6	68,6	68,7	69,1		
Restantes ZE / Remaining EA	74,4	75,5	76,4	76,2	76,4	71,5	73,8	71,1	76,6	75,2	79,1	75,2	73,5	68,1	67,0	68,8	75,0	75,3	76,0	74,1	75,6	71,0	73,5	73,3		
ZE / EA	72,4	71,1	71,0	70,1	70,5	67,1	68,0	67,8	70,0	69,0	72,3	73,6	74,3	70,4	70,0	72,8	77,3	76,2	76,6	75,4	76,9	73,3	74,9	77,5		

2. Zona Euro / Euro Area

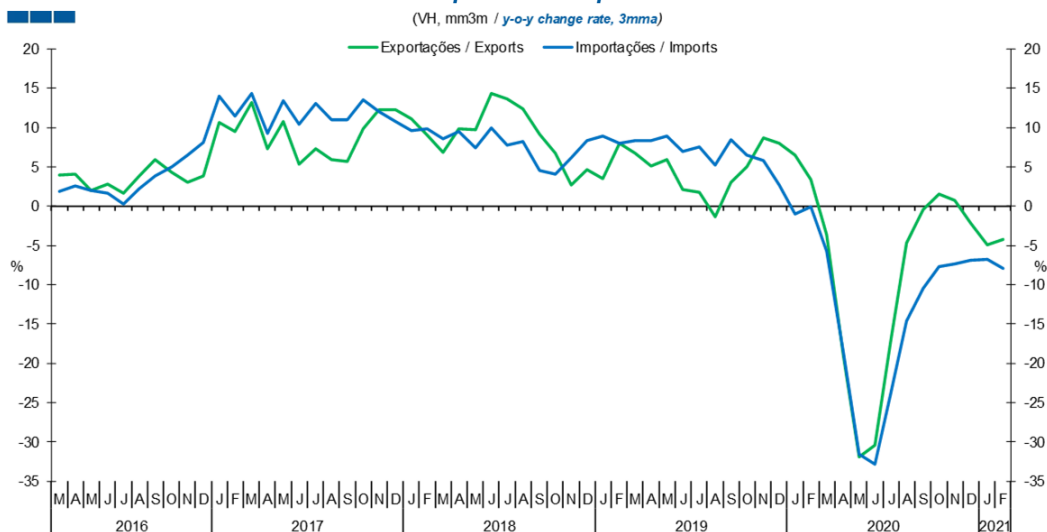
Gráfico / Graph 2.3.
Saldo
Balance



	2019												2020												2021	
	M	A	M	J	J	A	S	O	N	D	J	F	M	A	M	J	J	A	S	O	N	D	J	F		
Exportações / Exports	3,4	3,2	3,6	3,1	3,5	2,3	3,3	3,5	3,4	2,9	3,4	3,2	2,8	1,8	2,3	2,9	3,3	2,4	3,3	3,5	3,4	2,7	3,2	3,3		
Importações / Imports	4,8	4,6	4,9	4,6	5,0	3,8	4,6	5,1	4,9	4,2	4,2	4,4	4,1	2,6	3,1	3,7	4,2	3,4	4,3	4,6	4,5	4,0	3,8	3,9		
Saldo / Balance	-1,4	-1,4	-1,3	-1,5	-1,5	-1,4	-1,3	-1,6	-1,5	-1,3	-0,9	-1,2	-1,2	-0,9	-0,8	-0,9	-0,8	-1,0	-0,9	-1,1	-1,1	-1,3	-0,7	-0,6		

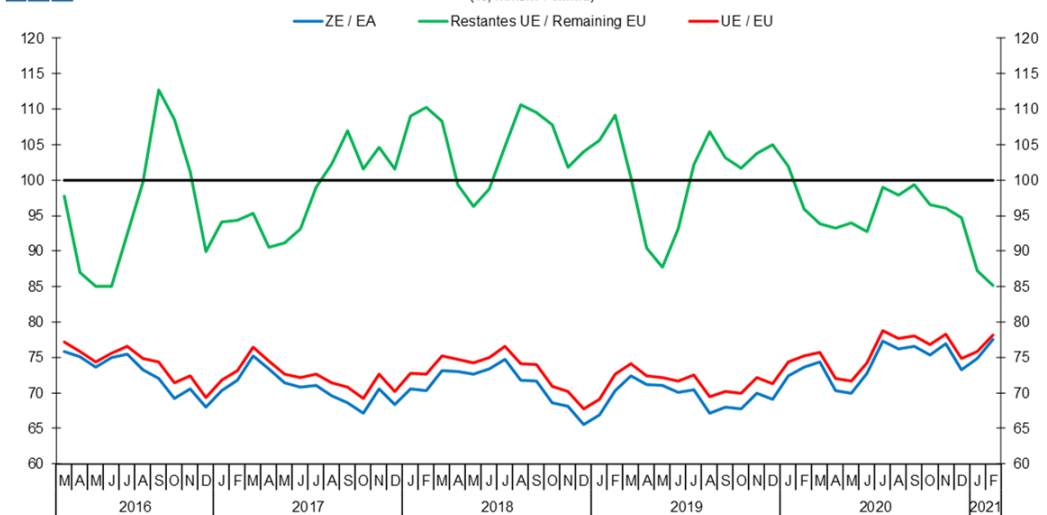
3. Intracomunitário / Intra-Community

Gráfico / Graph 3.1.
 Importações e Exportações
 Imports and Exports



	2019												2020												2021	
	M	A	M	J	J	A	S	O	N	D	J	F	M	A	M	J	J	A	S	O	N	D	J	F		
Exportações / Exports	6,7	5,1	5,9	2,1	1,8	-1,3	3,0	4,9	8,7	8,0	6,5	3,4	-3,6	-19,0	-31,9	-30,4	-17,2	-4,6	-0,4	1,5	0,7	-2,2	-4,9	-4,3		
Importações / Imports	8,3	8,4	8,9	6,9	7,6	5,3	8,5	6,5	5,8	2,7	-1,0	-0,1	-5,7	-18,6	-31,5	-32,8	-23,8	-14,6	-10,4	-7,6	-7,3	-6,9	-6,8	-7,9		

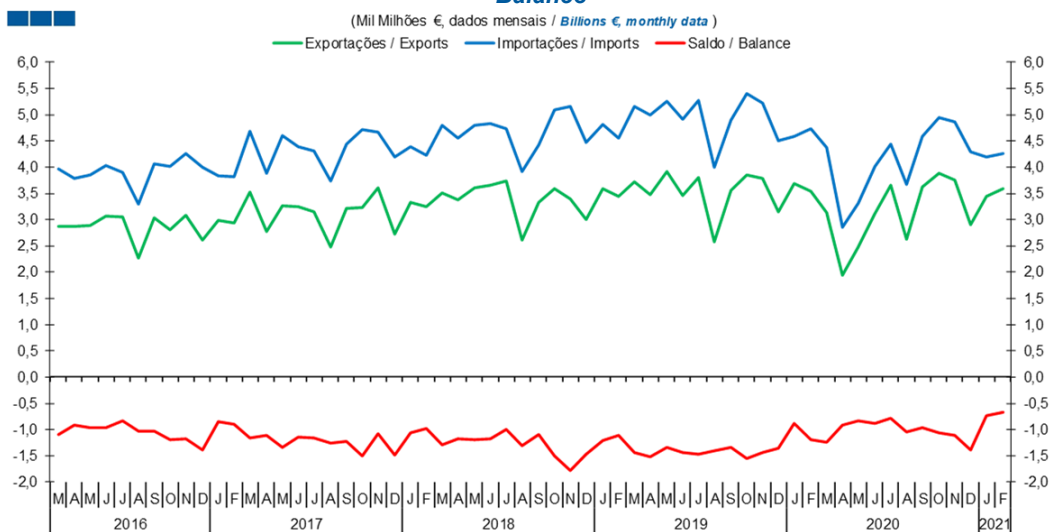
Gráfico / Graph 3.2.
 Taxa de Cobertura
 Coverage Rate



	2019												2020												2021	
	M	A	M	J	J	A	S	O	N	D	J	F	M	A	M	J	J	A	S	O	N	D	J	F		
ZE / EA	72,4	71,1	71	70,1	70,5	67,1	68	67,8	70	69	72,3	73,6	74,3	70,4	70	72,8	77,3	76,2	76,6	75,4	76,9	73,3	74,9	77,5		
UE / EU	74,1	72,4	72,1	71,6	72,5	69,5	70,2	69,9	72,1	71,3	74,3	75,2	75,7	72	71,7	74,2	78,8	77,6	78,1	76,8	78,3	74,9	75,8	78,1		
Restantes UE / Remaining EU	100,3	90,4	87,8	93,1	102,2	106,8	103,2	101,7	103,8	104,9	102,0	96,0	93,8	93,2	94,0	92,7	99,0	97,8	99,3	96,6	96,1	94,7	87,2	85,1		

3. Intracomunitário / Intra-Community

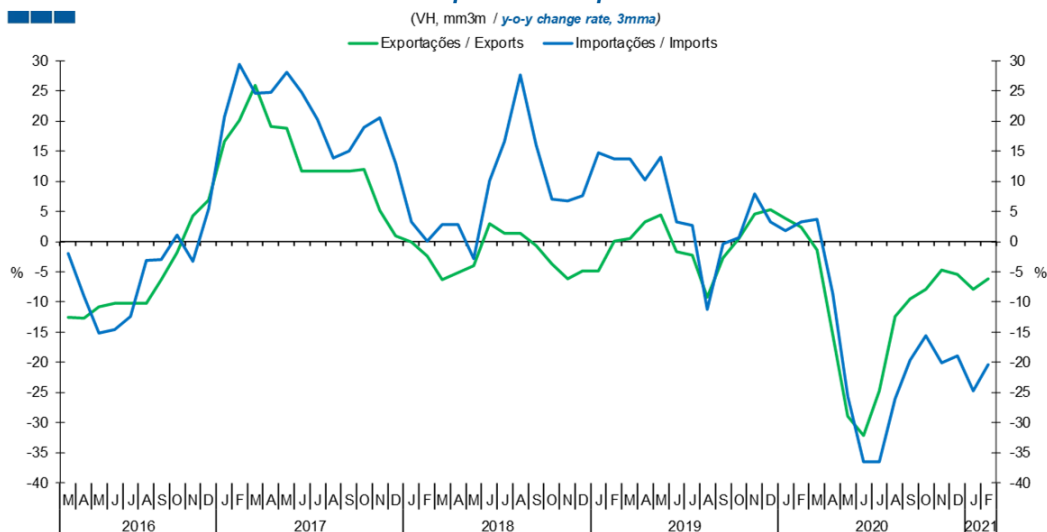
Gráfico / Graph 3.3.
Saldo
Balance



	2019												2020												2021	
	M	A	M	J	J	A	S	O	N	D	J	F	M	A	M	J	J	A	S	O	N	D	J	F		
Exportações / Exports	3,7	3,5	3,9	3,5	3,8	2,6	3,6	3,8	3,8	3,1	3,7	3,5	3,1	1,9	2,5	3,1	3,7	2,6	3,6	3,9	3,8	2,9	3,5	3,6		
Importações / Imports	5,2	5,0	5,3	4,9	5,3	4,0	4,9	5,4	5,2	4,5	4,6	4,7	4,4	2,9	3,3	4,0	4,4	3,7	4,6	4,9	4,9	4,3	4,2	4,3		
Saldo / Balance	-1,4	-1,5	-1,3	-1,4	-1,5	-1,4	-1,3	-1,6	-1,4	-1,4	-0,9	-1,2	-1,2	-0,9	-0,8	-0,9	-0,8	-1,0	-1,0	-1,1	-1,1	-1,4	-0,7	-0,7		

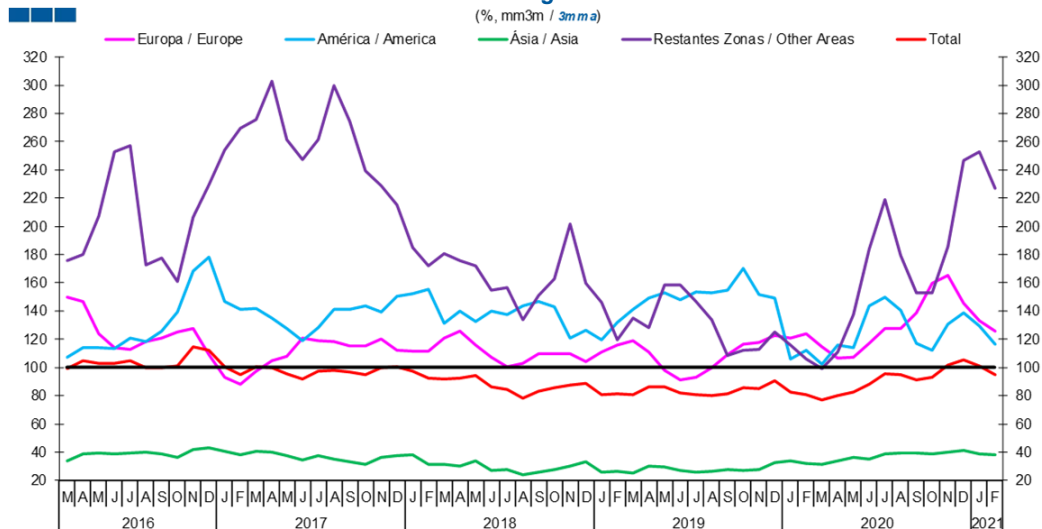
4. Extracomunitário / Extra-Community

Gráfico / Graph 4.1.
 Importações e Exportações
 Imports and Exports



	2019												2020												2021	
	M	A	M	J	J	A	S	O	N	D	J	F	M	A	M	J	J	A	S	O	N	D	J	F		
Exportações / Exports	0,6	3,2	4,4	-1,6	-2,3	-9,2	-2,7	0,5	4,6	5,3	3,9	2,4	-1,4	-15,5	-29,0	-32,1	-24,7	-12,4	-9,4	-7,9	-4,7	-5,5	-7,9	-6,1		
Importações / Imports	13,7	10,2	14,0	3,2	2,7	-11,2	-0,4	0,7	7,9	3,2	1,8	3,3	3,7	-8,6	-25,6	-36,5	-36,6	-26,0	-19,6	-15,7	-20,1	-19,0	-24,7	-20,4		

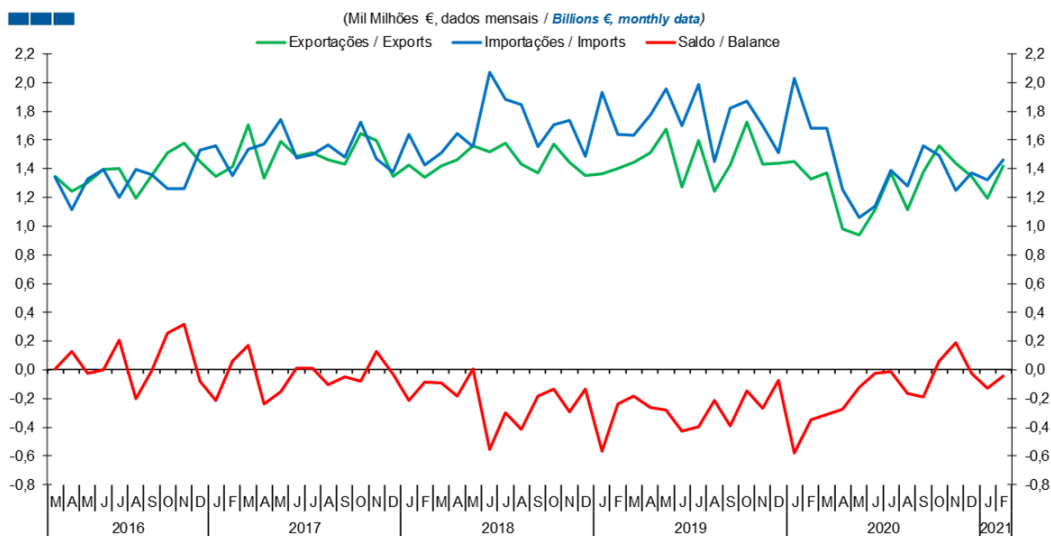
Gráfico / Graph 4.2.
 Taxa de Cobertura
 Coverage Rate



	2019												2020												2021	
	M	A	M	J	J	A	S	O	N	D	J	F	M	A	M	J	J	A	S	O	N	D	J	F		
Europa / Europe	118,6	110,8	97,9	91,2	93,2	99,6	109,2	116,3	117,7	122,3	120,9	123,7	114,5	106,6	107,3	116,8	127,8	127,6	138,7	159,7	165,5	145,3	133,3	126,0		
América / America	141,3	148,9	152,8	147,7	153,8	153,1	154,7	170,0	151,4	149,0	106,3	112,4	102,5	116,0	114,2	143,6	150,0	140,3	117,3	112,3	130,6	138,5	129,6	116,5		
Ásia / Asia	25,2	30,3	29,7	26,9	25,5	26,5	27,3	27,2	27,9	32,8	33,8	32,2	31,2	33,7	36,0	35,2	38,5	39,1	39,2	38,6	39,7	40,9	38,8	38,3		
Restantes Zonas / Other Areas	134,9	128,4	158,6	158,2	146,9	133,8	108,5	112,1	112,6	125,1	115,9	106,1	99,2	111,1	137,5	183,5	218,8	179,7	152,8	153,0	185,7	246,6	253,0	226,8		
Total	80,9	86,4	86,4	82,1	80,5	79,9	81,1	85,4	85,0	90,4	82,4	80,7	77,0	79,8	82,4	87,9	95,5	94,6	91,3	93,3	101,4	105,4	100,8	95,2		

4. Extracomunitário / *Extra-Community*

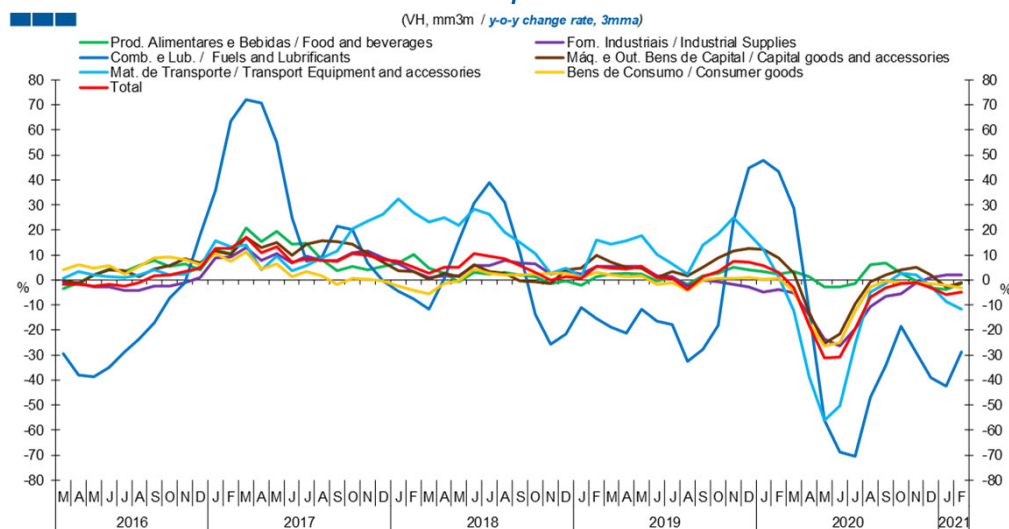
Gráfico / *Graph* 4.3.
Saldo
Balance



	2019												2020												2021	
	M	A	M	J	J	A	S	O	N	D	J	F	M	A	M	J	J	A	S	O	N	D	J	F		
Exportações / <i>Exports</i>	1,4	1,5	1,7	1,3	1,6	1,2	1,4	1,7	1,4	1,4	1,4	1,3	1,4	1,0	0,9	1,1	1,4	1,1	1,4	1,6	1,4	1,3	1,2	1,4		
Importações / <i>Imports</i>	1,6	1,8	2,0	1,7	2,0	1,5	1,8	1,9	1,7	1,5	2,0	1,7	1,7	1,3	1,1	1,1	1,4	1,3	1,6	1,5	1,3	1,4	1,3	1,5		
Saldo / <i>Balance</i>	-0,2	-0,3	-0,3	-0,4	-0,4	-0,2	-0,4	-0,1	-0,3	-0,1	-0,6	-0,4	-0,3	-0,3	-0,1	0,0	0,0	-0,2	-0,2	0,1	0,2	0,0	-0,1	0,0		

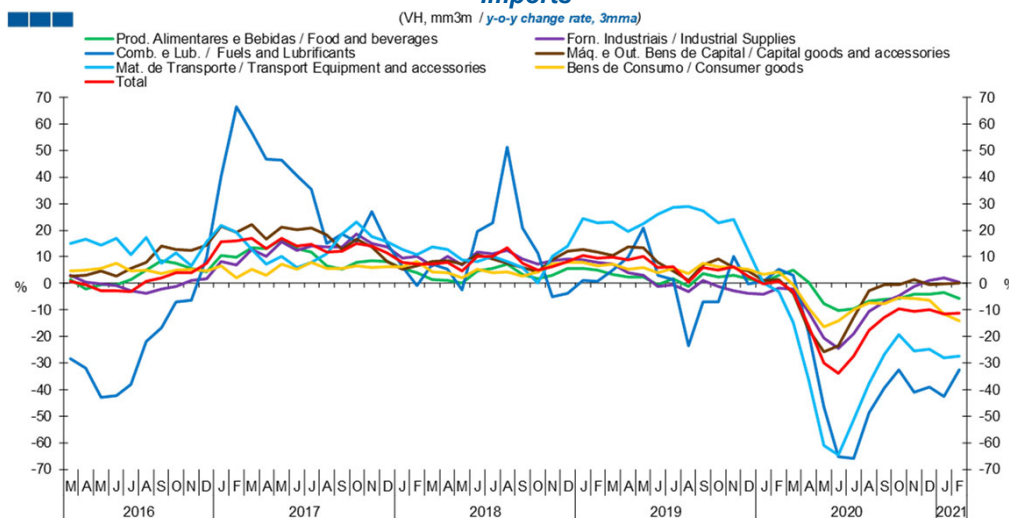
5. Grandes Categorias Económicas / Broad Economic Categories

Gráfico / Graph 5.1.
Exportações
Exports



	2019												2020												2021	
	M	A	M	J	J	A	S	O	N	D	J	F	M	A	M	J	J	A	S	O	N	D	J	F		
Produtos Alimentares e Bebidas / Food and Beverages	2,3	2,9	2,3	-0,3	0,9	-1,7	1,8	2,6	5,0	4,1	3,6	2,5	3,3	1,3	-2,9	-2,8	-1,4	6,1	6,8	2,6	-0,2	-2,9	-3,7	-1,3		
Comb. e Lub. / Fuels and Lubricants	-18,9	-21,3	-11,7	-16,6	-17,9	-32,6	-27,7	-18,2	23,7	44,6	47,8	43,3	28,8	-12,4	-56,0	-68,6	-70,6	-46,8	-34,3	-18,4	-29,1	-39,0	-42,6	-28,7		
Mat. de Transporte / Transport equipment and accessories	14,5	15,6	17,8	10,3	6,6	2,3	14,1	18,4	25,0	18,5	12,5	1,3	-12,3	-38,6	-56,2	-50,2	-25,5	-4,7	-1,2	2,7	2,1	-2,4	-8,7	-11,8		
Forn. Industriais / Industrial Supplies	5,4	5,4	5,4	1,6	1,3	-2,5	0,0	-0,7	-1,8	-2,8	-4,7	-3,8	-5,3	-14,0	-23,4	-26,5	-19,5	-10,6	-6,4	-5,4	-1,0	0,9	2,0	2,1		
Máq. e Out. Bens de Capital / Capital Goods and Accessories	7,1	5,3	4,8	1,0	3,4	1,8	5,2	8,8	11,7	12,6	12,2	8,8	2,8	-12,9	-25,2	-21,6	-9,6	-0,6	2,1	3,9	5,3	2,0	-2,8	-0,9		
Bens de Consumo / Consumer Goods	2,1	1,4	1,6	-1,8	-1,1	-4,1	0,0	0,6	0,5	1,1	0,3	0,7	-4,6	-17,1	-26,2	-25,1	-12,3	-2,8	-0,2	-1,1	-1,2	-1,5	-2,0	-3,0		
Total	4,9	4,5	5,4	1,0	0,6	-3,7	1,3	3,6	7,4	7,1	5,7	3,1	-3,0	-18,0	-31,1	-30,9	-19,4	-6,9	-3,1	-1,4	-0,9	-3,2	-5,8	-4,8		

Gráfico / Graph 5.2.
Importações
Imports



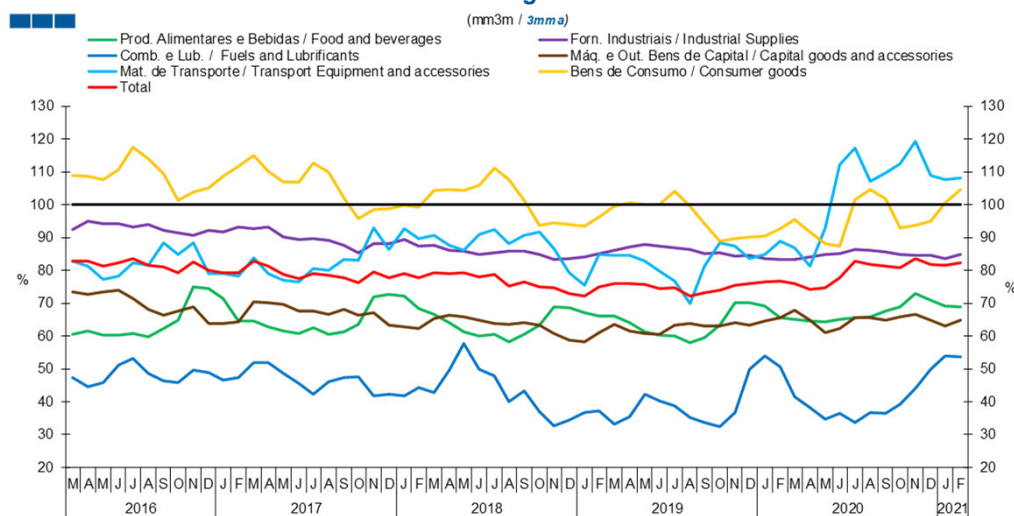
	2019												2020												2021	
	M	A	M	J	J	A	S	O	N	D	J	F	M	A	M	J	J	A	S	O	N	D	J	F		
Produtos Alimentares e Bebidas / Food and Beverages	3,2	2,5	2,4	-0,6	1,6	-1,1	3,6	2,4	3,1	1,8	0,5	3,0	4,9	0,5	-7,6	-10,2	-9,7	-6,6	-6,0	-5,8	-4,1	-4,0	-3,5	-5,8		
Comb. e Lub. / Fuels and Lubricants	4,8	9,7	20,9	3,1	1,5	-23,4	-7,0	-6,9	10,1	-0,2	0,7	5,1	3,1	-18,8	-46,6	-65,2	-66,1	-48,8	-39,3	-32,6	-40,9	-38,9	-42,6	-32,7		
Mat. de Transporte / Transport equipment and accessories	23,0	19,6	22,4	25,9	28,6	29,0	27,1	22,8	24,0	12,3	0,2	-3,2	-14,8	-36,0	-60,9	-64,7	-51,4	-37,9	-26,8	-19,4	-25,3	-25,0	-28,1	-27,4		
Forn. Industriais / Industrial Supplies	7,3	3,9	3,1	-1,3	-0,4	-3,1	0,9	-1,1	-2,9	-3,7	-4,2	-1,8	-2,1	-10,8	-20,7	-24,6	-18,9	-10,5	-6,9	-4,8	-1,3	0,9	2,1	0,5		
Máq. e Out. Bens de Capital / Capital Goods and Accessories	10,4	13,7	13,4	7,8	4,5	1,2	6,9	9,1	5,9	4,5	1,1	1,4	-3,8	-17,3	-25,7	-23,5	-12,8	-2,9	-0,6	-0,4	1,3	-0,6	-0,3	0,3		
Bens de Consumo / Consumer Goods	7,3	5,3	6,1	4,0	5,6	3,6	7,4	6,2	5,9	5,2	3,5	4,5	-0,7	-9,2	-16,4	-14,2	-10,1	-7,3	-7,6	-5,4	-5,6	-6,3	-11,6	-14,1		
Total	9,7	8,8	10,2	5,9	6,2	0,3	5,9	4,9	6,3	2,8	-0,3	0,8	-3,2	-16,0	-30,0	-33,8	-27,2	-17,6	-12,9	-9,8	-10,6	-9,9	-11,6	-11,3		

Nota: Não inclui Bens N.E. Outra Categoria devido ao seu reduzido valor relativo e elevada variabilidade.

Note: Does not include Goods Not Elsewhere Specified because of its small relative value and high variability

5. Grandes Categorias Económicas / Broad Economic Categories

Gráfico / Graph 5.3.
Taxa de Cobertura
Coverage Rate

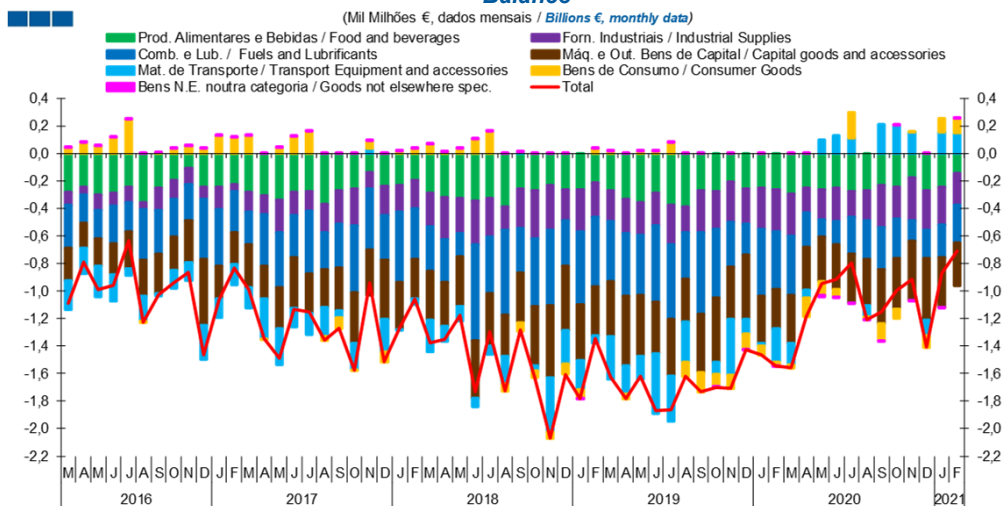


	2019												2020												2021	
	M	A	M	J	J	A	S	O	N	D	J	F	M	A	M	J	J	A	S	O	N	D	J	F		
Produtos Alimentares e Bebidas / Food and Beverages	66,0	64,1	61,2	60,2	60,1	57,9	59,4	63,3	70,2	70,1	69,1	65,7	65,0	64,6	64,4	65,2	65,6	65,8	67,5	68,9	73,0	70,9	69,1	68,8		
Comb. e Lub. / Fuels and Lubricants	33,2	35,5	42,2	40,3	38,8	35,3	33,8	32,4	36,7	49,9	53,9	50,7	41,5	38,3	34,8	36,4	33,6	36,6	36,5	39,3	44,1	49,8	54,0	53,6		
Mat. de Transporte / Transport equipment and accessories	84,5	84,7	82,9	79,7	76,6	69,9	81,3	88,3	87,3	83,6	84,8	88,8	86,9	81,2	92,9	112,3	117,3	107,2	109,8	112,5	119,3	108,8	107,7	108,0		
Forn. Industriais / Industrial Supplies	86,2	87,2	87,8	87,3	86,9	86,3	85,1	85,3	84,3	84,5	83,6	83,4	83,4	84,1	84,8	85,1	86,4	86,2	85,5	84,7	84,5	84,5	83,4	84,8		
Máq. e Out. Bens de Capital / Capital Goods and Accessories	63,4	61,5	60,7	60,6	63,3	63,9	63,1	63,1	64,1	63,3	64,6	65,6	67,8	64,8	61,1	62,2	65,6	65,5	64,8	65,8	66,6	64,9	63,0	64,8		
Bens de Consumo / Consumer Goods	99,4	100,5	99,9	100,0	104,1	99,6	94,3	88,9	89,6	90,2	90,5	92,7	95,5	91,8	88,2	87,3	101,5	104,5	101,9	92,9	93,8	94,9	100,4	104,6		
Total	75,9	76,0	75,8	74,4	74,6	72,3	73,2	74,0	75,4	76,1	76,5	76,7	76,1	74,2	74,6	77,7	82,7	81,7	81,4	80,9	83,6	81,8	81,5	82,3		

Nota: Não inclui Bens N.E. Noutra Categoria devido ao seu reduzido valor relativo e elevada variabilidade.

Note: Does not include Goods Not Elsewhere Specified because of its small relative value and high variability

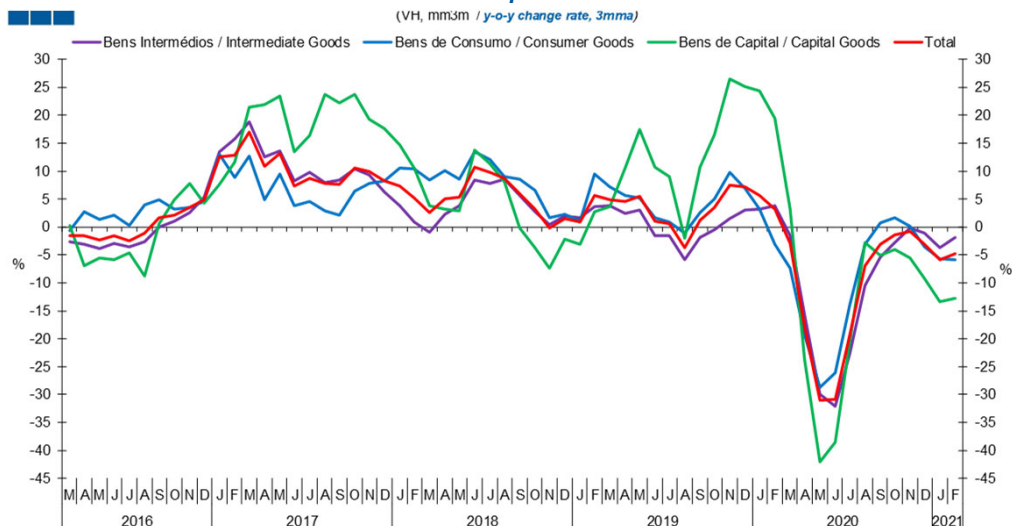
Gráfico / Graph 5.4.
Saldo
Balance



	2019												2020												2021	
	M	A	M	J	J	A	S	O	N	D	J	F	M	A	M	J	J	A	S	O	N	D	J	F		
Produtos Alimentares e Bebidas / Food and Beverages	-0,3	-0,3	-0,4	-0,3	-0,4	-0,4	-0,3	-0,3	-0,2	-0,3	-0,3	-0,3	-0,3	-0,3	-0,3	-0,3	-0,3	-0,3	-0,2	-0,2	-0,2	-0,3	-0,2	-0,1		
Comb. e Lub. / Fuels and Lubricants	-0,4	-0,5	-0,4	-0,6	-0,5	-0,3	-0,6	-0,5	-0,3	-0,2	-0,5	-0,4	-0,4	-0,2	-0,1	-0,2	-0,3	-0,3	-0,3	-0,2	-0,2	-0,2	-0,2	-0,3		
Mat. de Transporte / Transport equipment and accessories	-0,3	-0,2	-0,2	-0,4	-0,3	-0,3	0,0	-0,1	-0,4	-0,1	0,0	-0,2	-0,2	-0,1	0,1	0,1	0,1	-0,1	0,2	0,2	0,2	-0,1	0,2	0,1		
Forn. Industriais / Industrial Supplies	-0,2	-0,2	-0,2	-0,2	-0,3	-0,2	-0,3	-0,3	-0,3	-0,2	-0,3	-0,3	-0,3	-0,2	-0,2	-0,2	-0,2	-0,2	-0,3	-0,2	-0,3	-0,3	-0,3	-0,2		
Máq. e Out. Bens de Capital / Capital Goods and Accessories	-0,4	-0,5	-0,4	-0,4	-0,4	-0,3	-0,4	-0,5	-0,4	-0,5	-0,3	-0,3	-0,3	-0,3	-0,3	-0,3	-0,3	-0,4	-0,3	-0,4	-0,4	-0,5	-0,4	-0,3		
Bens de Consumo / Consumer Goods	0,0	0,0	0,0	0,0	0,1	-0,1	-0,1	-0,1	-0,1	-0,1	-0,1	0,0	0,0	-0,1	-0,1	-0,1	0,2	0,0	-0,1	-0,1	0,0	-0,1	0,1	0,1		
Bens N.E. noutra categoria / Goods not elsewhere spec.	0,0	0,0	0,0	0,0	0,0	0,0	0,0	0,0	0,0	0,0	0,0	0,0	0,0	0,0	0,0	0,0	0,0	0,0	0,0	0,0	0,0	0,0	0,0	0,0		
Total	-1,6	-1,8	-1,6	-1,9	-1,9	-1,6	-1,7	-1,7	-1,7	-1,4	-1,5	-1,5	-1,6	-1,2	-0,9	-0,9	-0,8	-1,2	-1,1	-1,0	-0,9	-1,4	-0,9	-0,7		

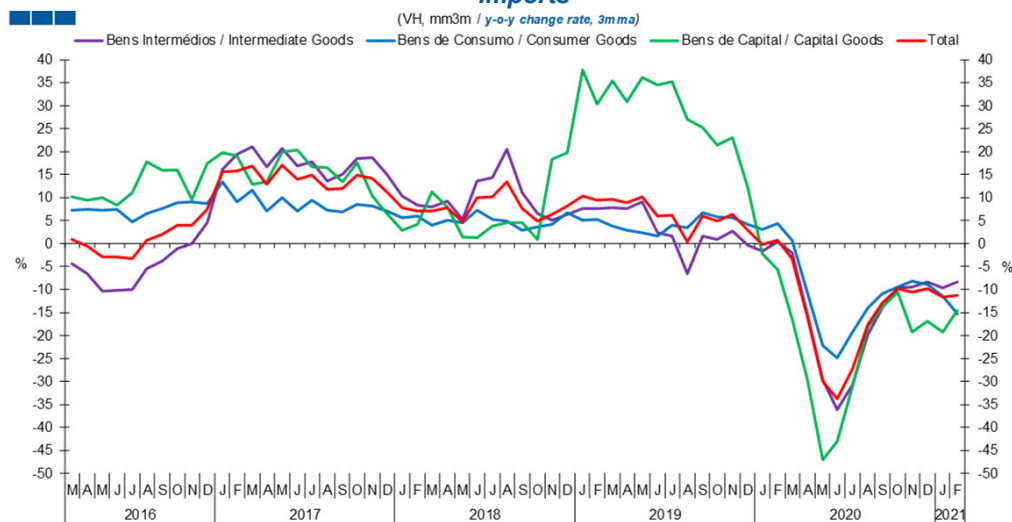
6. Classes Básicas de Bens do Sistema Europeu de Contas Nacionais / Basic Classes of Goods in the European System of Accounts

Gráfico / Graph 6.1.
 Exportações
 Exports



	2019												2020												2021	
	M	A	M	J	J	A	S	O	N	D	J	F	M	A	M	J	J	A	S	O	N	D	J	F		
Bens Intermediários / Intermediate Goods	3,7	2,5	3,0	-1,6	-1,6	-5,9	-1,9	-0,5	1,5	3,1	3,3	3,8	-1,5	-15,8	-29,9	-32,1	-22,7	-10,5	-5,4	-2,8	-0,2	-1,1	-3,8	-1,9		
Bens de Consumo / Consumer Goods	7,1	5,6	5,1	1,6	0,9	-1,1	2,6	5,0	9,8	6,8	3,2	-3,1	-7,4	-19,4	-28,7	-26,1	-13,9	-3,1	0,7	1,7	0,1	-3,5	-5,7	-5,9		
Bens de Capital / Capital Goods	3,7	10,5	17,5	10,7	9,0	-2,1	10,7	16,6	26,4	25,2	24,3	19,4	3,2	-23,8	-42,0	-38,5	-20,6	-2,8	-5,1	-4,0	-5,5	-9,2	-13,3	-12,7		
Total	4,9	4,5	5,4	1,0	0,6	-3,7	1,3	3,6	7,4	7,1	5,7	3,1	-3,0	-18,0	-31,1	-30,9	-19,4	-6,9	-3,1	-1,4	-0,9	-3,2	-5,8	-4,8		

Gráfico / Graph 6.2.
 Importações
 Imports

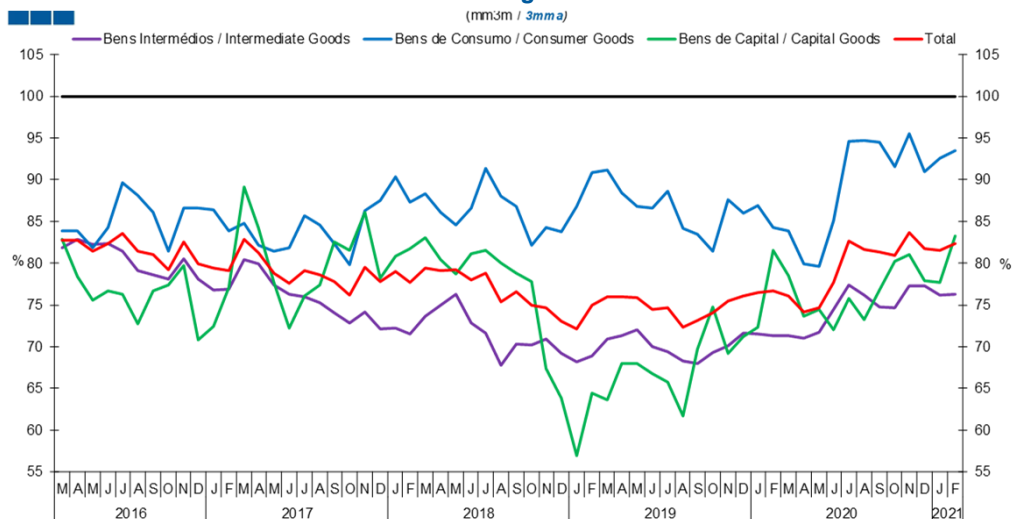


	2019												2020												2021	
	M	A	M	J	J	A	S	O	N	D	J	F	M	A	M	J	J	A	S	O	N	D	J	F		
Bens Intermediários / Intermediate Goods	7,8	7,6	9,1	2,4	1,6	-6,6	1,6	0,8	2,7	-0,4	-1,6	0,3	-2,0	-15,4	-29,7	-36,2	-30,7	-19,8	-14,0	-9,7	-9,5	-8,4	-9,6	-8,3		
Bens de Consumo / Consumer Goods	3,7	2,9	2,4	1,7	4,0	3,4	6,7	5,8	5,6	4,1	3,1	4,4	0,7	-10,8	-22,3	-24,8	-19,4	-14,0	-11,0	-9,5	-8,2	-8,9	-11,5	-15,2		
Bens de Capital / Capital Goods	35,4	30,8	36,1	34,5	35,2	27,0	25,1	21,4	23,1	12,2	-2,2	-5,6	-16,4	-29,6	-47,1	-43,0	-31,1	-18,1	-13,8	-10,6	-19,3	-17,0	-19,4	-14,6		
Total	9,7	8,8	10,2	5,9	6,2	0,3	5,9	4,9	6,3	2,8	-0,3	0,8	-3,2	-16,0	-30,0	-33,8	-27,2	-17,6	-12,9	-9,8	-10,6	-9,9	-11,6	-11,3		

Nota: Não inclui a série Outros Bens devido ao seu baixo valor relativo e elevada variabilidade.
 Note: Does not include Other Goods because of its small relative value and high variability.

6. Classes Básicas de Bens do Sistema Europeu de Contas Nacionais / Basic Classes of Goods in the European System of Accounts

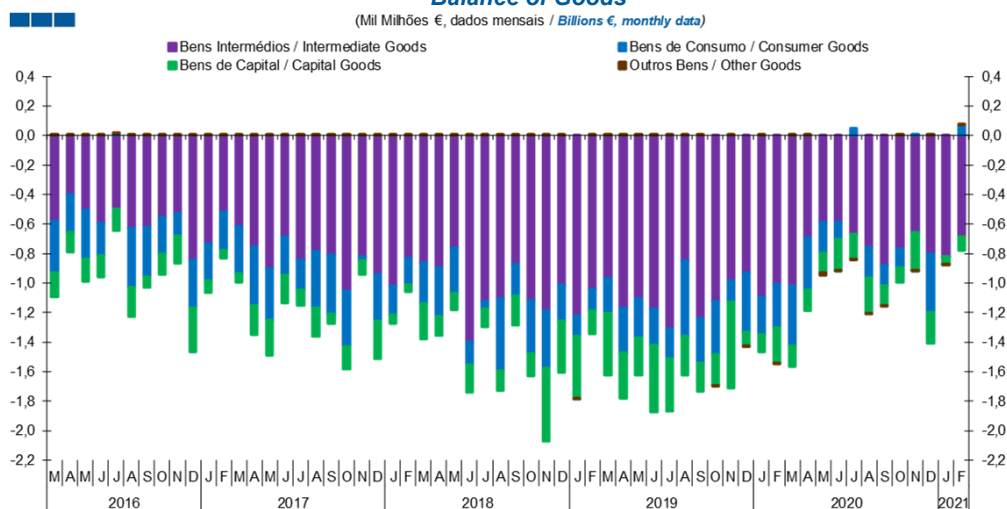
Gráfico / Graph 6.3.
Taxa de Cobertura
Coverage Rate



	2019												2020												2021	
	M	A	M	J	J	A	S	O	N	D	J	F	M	A	M	J	J	A	S	O	N	D	J	F		
Bens Intermediários / Intermediate Goods	70,9	71,3	72,0	70,0	69,4	68,3	68,0	69,3	70,1	71,6	71,6	71,3	71,3	71,0	71,7	74,5	77,4	76,1	74,8	74,6	77,3	77,3	76,2	76,2		
Bens de Consumo / Consumer Goods	91,2	88,4	86,8	86,6	88,6	84,1	83,5	81,5	87,6	86,0	86,9	84,3	83,9	79,9	79,6	85,1	94,6	94,7	94,5	91,6	95,5	91,0	92,6	93,5		
Bens de Capital / Capital Goods	63,6	68,0	68,0	66,8	65,8	61,7	69,7	74,7	69,2	71,2	72,3	81,5	78,5	73,6	74,4	72,1	75,8	73,2	76,8	80,2	81,1	77,9	77,7	83,3		
Total	75,9	76,0	75,8	74,4	74,6	72,3	73,2	74,0	75,4	76,1	76,5	76,7	76,1	74,2	74,6	77,7	82,7	81,7	81,4	80,9	83,6	81,8	81,5	82,3		

Nota: Não inclui a série Outros Bens devido ao seu baixo valor relativo e elevada variabilidade.
Note: Does not include Other Goods because of its small relative value and high variability.

Gráfico / Graph 6.4.
Saldo de Bens
Balance of Goods



	2019												2020												2021	
	M	A	M	J	J	A	S	O	N	D	J	F	M	A	M	J	J	A	S	O	N	D	J	F		
Bens Intermediários / Intermediate Goods	-1,0	-1,2	-1,1	-1,2	-1,3	-0,8	-1,2	-1,1	-1,0	-0,9	-1,1	-1,0	-1,0	-0,7	-0,6	-0,6	-0,7	-0,8	-0,9	-0,8	-0,7	-0,8	-0,7			
Bens de Consumo / Consumer Goods	-0,2	-0,3	-0,3	-0,2	-0,2	-0,5	-0,3	-0,4	-0,1	-0,4	-0,3	-0,3	-0,4	-0,4	-0,2	-0,1	0,1	-0,2	-0,1	-0,1	0,0	-0,4	0,0	0,1		
Bens de Capital / Capital Goods	-0,4	-0,3	-0,3	-0,5	-0,4	-0,3	-0,2	-0,2	-0,6	-0,1	-0,1	-0,2	-0,1	-0,1	-0,1	-0,2	-0,2	-0,2	-0,1	-0,1	-0,3	-0,2	0,0	-0,1		
Outros Bens / Other Goods	0,0	0,0	0,0	0,0	0,0	0,0	0,0	0,0	0,0	0,0	0,0	0,0	0,0	0,0	0,0	0,0	0,0	0,0	0,0	0,0	0,0	0,0	0,0	0,0		
Total	-1,6	-1,8	-1,6	-1,9	-1,9	-1,6	-1,7	-1,7	-1,7	-1,4	-1,5	-1,5	-1,6	-1,2	-0,9	-0,9	-0,8	-1,2	-1,1	-1,0	-0,9	-1,4	-0,9	-0,7		

6. Classes Básicas de Bens do Sistema Europeu de Contas Nacionais / Basic Classes of Goods in the European System of Accounts

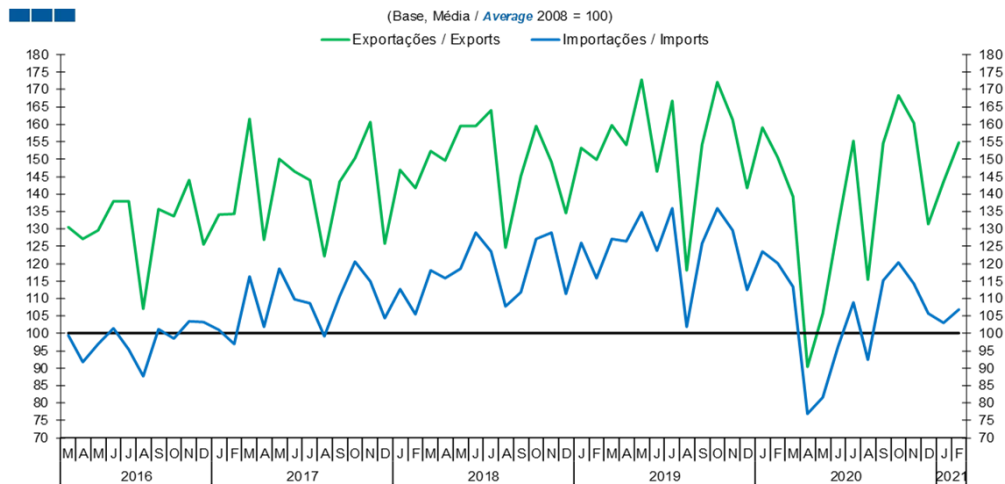
Tabela / Table 1.1.
Estrutura do Saldo
Balance Structure

Milhões de euros / Millions of euros

		2020																		2021					
		M		A		M		J		J		A		S		O		N		D		J		F	
		M€	%	M€	%	M€	%	M€	%	M€	%	M€	%	M€	%	M€	%	M€	%	M€	%	M€	%	M€	%
Bens Intermediários / Intermediate Goods	Prod. alim. e bebidas / <i>Foods and beverages</i>	-90	6	-104	9	-117	12	-98	11	-134	17	-89	7	-94	8	-103	10	-84	9	-107	8	-110	13	-51	7
	Forn. industriais NE noutra categoria / <i>Industrial supplies NE specified</i>	-308	20	-180	15	-215	23	-245	27	-184	23	-218	18	-308	27	-232	23	-309	34	-285	20	-272	31	-231	33
	Comb. e lubrificantes / <i>Fuel and lubricants</i>	-428	28	-248	21	-126	13	-163	18	-273	34	-280	23	-302	26	-285	29	-153	17	-205	15	-236	27	-272	38
	Máquinas, outros bens de capital (Partes e acessórios) / <i>Capital goods and parts and accessories</i>	-178	11	-136	11	-148	16	-146	16	-167	21	-158	13	-231	20	-214	22	-176	19	-231	16	-215	25	-178	25
	Material de transportes (Partes e acessórios) / <i>Transport equipment (Parts and accessories)</i>	25	-2	-17	1	19	-2	82	-9	111	-14	24	-2	90	-8	100	-10	101	-11	66	-5	70	-8	71	-10
Total		-1 019	65	-694	59	-584	62	-589	64	-667	84	-754	62	-878	76	-766	77	-659	72	-802	57	-818	94	-684	97
Bens de Consumo / Consumption Goods	Prod. alim. e bebidas destinados ao consumo dos particulares / <i>Food and beverages mainly for household consumption</i>	-206	13	-149	13	-149	16	-154	17	-142	18	-179	15	-139	12	-142	14	-92	10	-164	12	-138	16	-94	13
	Material de transporte / <i>Transport equipment</i>	-180	12	-37	3	78	-8	48	-5	-1	0	-105	9	120	-10	103	-10	51	-6	-179	13	86	-10	77	-11
	Bens de consumo NE noutra categoria / <i>Consumption goods NE specified</i>	-30	2	-142	12	-97	10	-53	6	189	-24	-18	1	-121	10	-65	7	0	0	-84	6	95	-11	104	-15
Total		-408	26	-354	30	-210	22	-113	12	51	-6	-212	18	-141	12	-128	13	1	0	-399	28	-1	0	69	-10
Bens de Capital / Capital Goods	Carburantes para motor / <i>Motor spirit</i>	41	-3	10	-1	-3	0	20	-2	20	-2	32	-3	33	-3	31	-3	38	-4	39	-3	55	-6	24	-3
	Máquinas, outros bens de capital (exceto material de transporte) / <i>Capital goods (except transport equipment)</i>	-169	11	-178	15	-177	19	-182	20	-186	23	-178	15	-166	14	-157	16	-253	28	-220	16	-149	17	-134	19
	Material de transportes destinado à indústria / <i>Transport equipment, industrial</i>	-8	1	27	-2	41	-4	-47	5	-5	1	-91	8	2	0	24	-2	-42	5	-27	2	44	-5	18	-2
Total		-136	9	-141	12	-139	15	-209	23	-171	21	-238	20	-130	11	-102	10	-256	28	-208	15	-50	6	-93	13
Outros / Others		7	0	4	0	-14	1	-3	0	-7	1	-6	0	0	0	2	0	-4	0	1	0	0	0	1	0
Total		-1 556	100	-1 185	100	-947	100	-915	100	-794	100	-1 208	100	-1 149	100	-994	100	-918	100	-1 409	100	-869	100	-708	100

7. Índice GEE de Comércio Internacional de Bens / GEE Index of International Trade of Goods

Gráfico / Graph 7.1.
Total

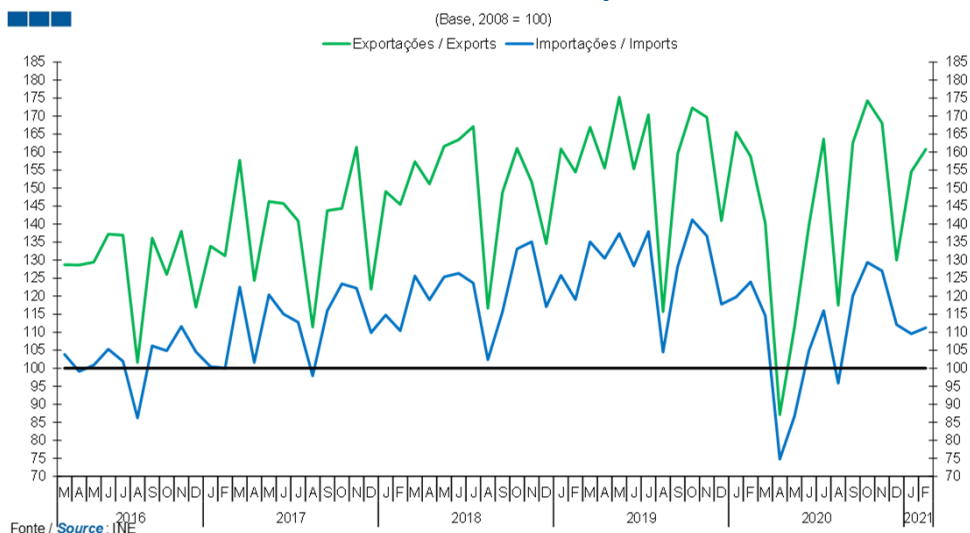


Fonte / Source: INE

	2019												2020												2021	
	M	A	M	J	J	A	S	O	N	D	J	F	M	A	M	J	J	A	S	O	N	D	J	F		
Exportações / Exports	159,8	154,1	172,7	146,5	166,8	118,2	154,2	172,2	161,2	141,7	159,0	150,6	139,3	90,4	105,7	130,9	155,3	115,5	154,6	168,4	160,4	131,3	143,5	154,8		
Importações / Imports	127,1	126,5	134,8	123,6	135,8	101,8	125,7	136,0	129,5	112,5	123,6	120,0	113,4	76,9	81,7	96,3	108,9	92,5	115,1	120,5	114,2	105,8	103,1	106,9		

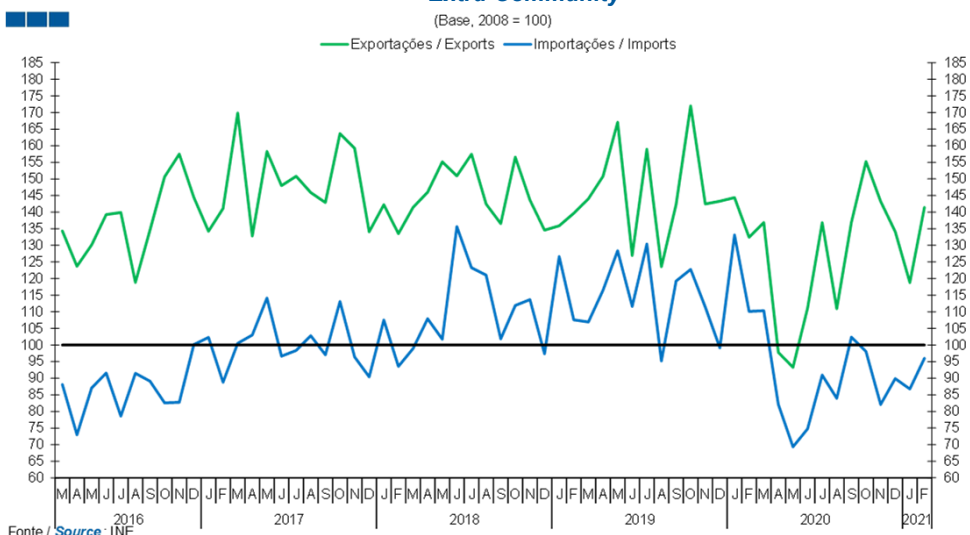
7. Índice GEE de Comércio Internacional de Bens / GEE Index of International Trade of Goods

Gráfico / Graph 7.3.
Intracomunitário
Intra-Community



	2019												2020												2021	
	M	A	M	J	J	A	S	O	N	D	J	F	M	A	M	J	J	A	S	O	N	D	J	F		
Exporções / Exports	166,9	155,5	175,3	155,3	170,4	115,7	159,5	172,3	169,7	140,9	165,5	158,8	140,4	87,1	111,3	139,8	163,7	117,5	162,6	174,3	168,1	130,0	154,5	160,8		
Importações / Imports	135,1	130,5	137,4	128,4	137,9	104,5	128,2	141,2	136,7	117,8	119,8	124,0	114,6	74,7	86,6	104,9	116,0	95,8	120,1	129,4	127,0	112,1	109,6	111,2		

Gráfico / Graph 7.4.
Extracomunitário
Extra-Community



	2019												2020												2021	
	M	A	M	J	J	A	S	O	N	D	J	F	M	A	M	J	J	A	S	O	N	D	J	F		
Exporções / Exports	144,0	150,8	167,1	126,9	158,9	123,6	142,3	172,0	142,5	143,3	144,4	132,4	136,9	97,8	93,3	111,1	136,8	110,9	137,0	155,2	143,2	134,1	118,8	141,4		
Importações / Imports	106,9	116,5	128,4	111,6	130,4	95,2	119,3	122,8	111,4	99,1	133,2	110,1	110,3	82,1	69,3	74,7	90,9	84,0	102,4	98,1	82,1	89,9	86,7	96,0		