

COMÉRCIO INTERNACIONAL PORTUGAL - Guatemala

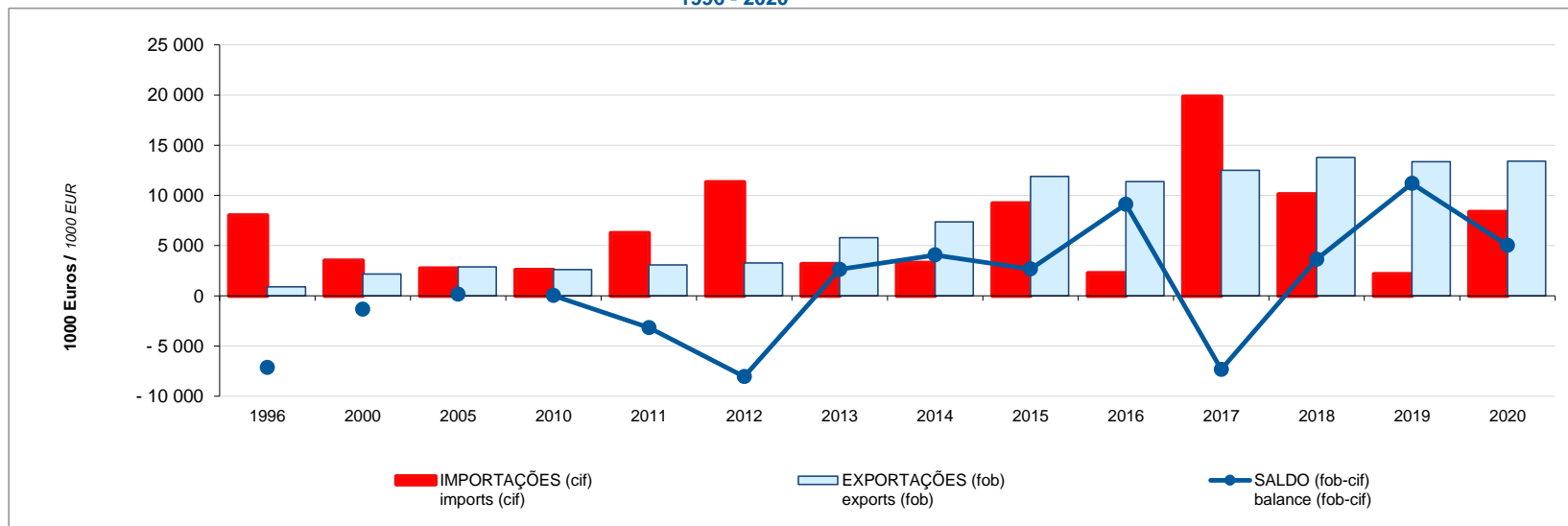
Internacional Trade Portugal - Guatemala



GEE: Última atualização de dados / *Last update*: 2021-10-11

Balança Comercial de Mercadorias Portugal - Guatemala
Trade Balance of Goods Portugal - Guatemala

1996 - 2020



Fonte: GEE, a partir de dados de base estimados do INE (inclui estimativas abaixo dos limiares de assimilação e das não-respostas desde 1993); últimas versões disponíveis em outubro de 2021.

Source: GEE, based on INE's estimated data (estimates made under the assimilation threshold and non-responses are included since 1993); latest versions available in October 2021.

GEE: Última atualização de dados / Last update: 2021-10-11

Balança Comercial de Mercadorias Portugal - Guatemala
Trade Balance of Goods Portugal - Guatemala
1996 - 2020

1000 Euros / 1000 EUR

	1996	2000	2005	2010	2011	2012	2013	2014	2015	2016	2017	2018	2019	2020
IMPORTAÇÕES (cif) <i>imports (cif)</i>	8 024	3 514	2 730	2 596	6 255	11 323	3 177	3 295	9 226	2 265	19 846	10 131	2 171	8 367
TVH (%) <i>rate of change (%)</i>	-21,9	-27,3	28,5	-15,8	140,9	81,0	-71,9	3,7	180,0	-75,5	776,4	-49,0	-78,6	285,3
EXPORTAÇÕES (fob) <i>exports (fob)</i>	889	2 159	2 873	2 613	3 084	3 272	5 801	7 360	11 885	11 379	12 510	13 767	13 358	13 398
TVH (%) <i>rate of change (%)</i>	-50,9	-35,2	55,1	115,4	18,0	6,1	77,3	26,9	61,5	-4,3	9,9	10,0	-3,0	0,3
SALDO (fob-cif) <i>balance (fob-cif)</i>	- 7 135	- 1 355	143	17	- 3 171	- 8 051	2 623	4 065	2 659	9 114	- 7 335	3 636	11 187	5 031
TVH (%) <i>rate of change (%)</i>	-15,7	-9,6	-152,5	-100,9	-18 902,8	153,9	-132,6	55,0	-34,6	242,8	-180,5	-149,6	207,6	-55,0
COBERTURA (fob/cif) <i>coverage (fob/cif)</i>	11,1	61,4	105,2	100,6	49,3	28,9	182,6	223,4	128,8	502,5	63,0	135,9	615,2	160,1

Taxa de variação anual do comércio internacional de Portugal e respectivos contributos do país ou agregado de países em cada um dos fluxos (em pontos percentuais)^[1]:

Rate of change of the portuguese international trade and the corresponding contribution of the mentioned country, or aggregate of countries (in percentage points)^[1]:

IMPORTAÇÕES														
<i>imports</i>														
Mundo, TVH (%) <i>World, rate of change (%)</i>	8,88	15,27	4,30	14,15	1,54	-5,34	1,13	3,54	2,22	1,79	13,45	8,25	6,02	-14,79
Pais, Contributos (p.p.) <i>Country, contribution (p.p.)</i>	-0,01	0,00	0,00	0,00	0,01	0,01	-0,01	0,00	0,01	-0,01	0,03	-0,01	-0,01	0,01
EXPORTAÇÕES														
<i>exports</i>														
Mundo, TVH (%) <i>World, rate of change (%)</i>	8,56	14,78	0,70	17,58	14,92	5,57	4,62	1,59	3,29	0,82	9,95	5,15	3,55	-10,26
Pais, Contributos (p.p.) <i>Country, contribution (p.p.)</i>	-0,01	0,00	0,00	0,00	0,00	0,00	0,01	0,00	0,01	0,00	0,00	0,00	0,00	0,00

[1] Análise shift-share : (TVH) x (peso relativo do país ou agregado no ano anterior) ÷ 100. *Shift-share analysis: (rate of change) x (weight in the previous period) ÷ 100.*

Fonte: GEE, a partir de dados de base estimados do INE (inclui estimativas abaixo dos limiares de assimilação e das não-respostas desde 1993); últimas versões disponíveis em outubro de 2021.

Source: GEE, based on INE's estimated data (estimates made under the assimilation threshold and non-responses are included since 1993); latest versions available in October 2021.

GEE: Última atualização de dados / Last update: 2021-10-11

Comércio Internacional de mercadorias de Portugal

International Trade of Goods of Portugal

com / with

GUATEMALA

GUATEMALA

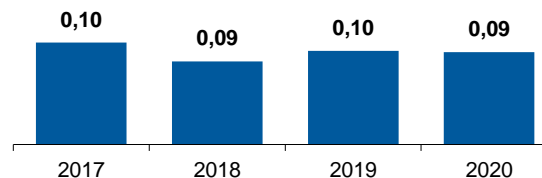
Balança Comercial Guatemala - Mundo							
<i>Trade Balance Guatemala - World</i>							
	Milhões de US\$ / USD millions				TVH (%) / YoY (%)		
	2017	2018	2019	2020	18/17	19/18	20/19
Importações (cif) / Imports (cif) ^[2]	18 389	19 623	19 881	18 206	6,7	1,3	- 8,4
Exportações (fob) / Exports (fob) ^[3]	10 982	10 773	11 184	11 546	- 1,9	3,8	3,2
Saldo / Balance (fob-cif)	- 7 407	- 8 850	- 8 697	- 6 660	19,5	- 1,7	- 23,4
Cobertura / Coverage rate (fob/cif)	59,7	54,9	56,3	63,4	-	-	-

Fonte: GEE, a partir de dados de base do FMI, Direction of Trade Statistics - outubro de 2021.

Source: GEE, based on IMF data, Direction of Trade Statistics - October 2021.

Guatemala - Quota de Portugal nas importações do país (%)

Guatemala - Share of Portugal in its imports (%)



Fonte: GEE, a partir de dados de base do FMI, Direction of Trade Statistics - outubro de 2021.

Source: GEE, based on IMF data, Direction of Trade Statistics - October 2021.

Comércio Internacional de mercadorias de Portugal

International Trade of Goods of Portugal

com / with

GUATEMALA

GUATEMALA

Balança Comercial Portugal - Guatemala							
<i>Trade Balance Portugal-Guatemala</i>							
	1000 Euros / 1000 EUR				TVH (%) / YoY (%)		
	2017	2018	2019	2020	18/17	19/18	20/19
Importações (cif) / Imports (cif) [2]	19 846	10 131	2 171	8 367	- 49,0	- 78,6	285,3
Exportações (fob) / Exports (fob) [3]	12 510	13 767	13 358	13 398	10,0	- 3,0	0,3
Saldo / Balance (fob-cif)	- 7 335	3 636	11 187	5 031	- 149,6	207,6	- 55,0
Cobertura / Coverage rate (fob/cif)	63,0	135,9	615,2	160,1	-	-	-

Fonte: GEE, a partir de dados de base do Instituto Nacional de Estatística (últimas versões em outubro de 2021).

Source: GEE, based on INE's data (lastest versions in October 2021).

Peso do país no comércio internacional de Portugal (%)

Weight of the country in the international trade of Portugal (%)

	2016	2017	2018	2019	2020
Importações / Imports ^[2]	0,00	0,03	0,01	0,00	0,01
Exportações / Exports ^[3]	0,02	0,02	0,02	0,02	0,02

Comércio Internacional de mercadorias de Portugal

International Trade of Goods of Portugal

com / with

GUATEMALA

GUATEMALA

Contributo do país para a taxa de crescimento anual das importações^[2] e das exportações^[3] de mercadorias de Portugal em 2020 (p.p.)^[1]

Contribution of the country to the rate of change of Imports^[2] and Exports^[3] of goods in Portugal in 2020 (p.p.)^[1]

Importações: p.p. Exportações: p.p.

Ranking do país no comércio internacional de Portugal em 2020

Ranking in the international trade of Portugal in 2020

Importações / Imports: Exportações / Exports:

[1] Contributo para a taxa de crescimento nominal em pontos percentuais: análise "shift-share": $TVH \times (\text{peso no ano anterior})/100$.

[1] Contribution to the nominal rate of change in percentage points - "shift-share analysis": $(\text{Rate of change}) \times (\text{Weight in previous year})/100$.

[2] Importações - somatório das Chegadas provenientes da UE com as Importações originárias de Países Terceiros.

[2] Imports - Arrivals from the EU plus Imports from Third Countries.

[3] Exportações - somatório das Expedições para a UE com as Exportações para os Países Terceiros.

[3] Exports - Dispatches to EU plus Exports to Third Countries.

Classificação por Grandes Categorias Económicas (CGCE)

Classification by broad economic categories (BEC)

Importações / Imports (cif) ^[2]														
CGCE / BEC	1000 Euros / 1000 EUR				TVH / YoY (%)			Estrutura / Weight in Total (%)				Contributo / Contribution p.p. ^[1]		
	2017	2018	2019	2020	2018 / 2017	2019 / 2018	2020 / 2019	2017	2018	2019	2020	2018	2019	2020
Total	19 846	10 131	2 171	8 367	-49,0	-78,6	285,3	100,0	100,0	100,0	100,0	-49,0	-78,6	285,3
1 Produtos alimentares e bebidas Food and beverages	19 660	9 776	2 057	8 299	-50,3	-79,0	303,5	99,1	96,5	94,7	99,2	-49,8	-76,2	287,5
11 Produtos primários <i>Food and Beverages - Primary</i>	1 652	1 923	1 950	1 040	16,4	1,4	-46,7	8,3	19,0	89,8	12,4	1,4	0,3	-41,9
12 Produtos transformados <i>Food and Beverages - Processed</i>	18 007	7 853	106	7 259	-56,4	-98,6	6 723,9	90,7	77,5	4,9	86,8	-51,2	-76,5	329,4
2 Fornecimentos industriais n.e. noutra categoria Industrial supplies not elsewhere specified	138	322	21	36	134,2	-93,4	68,9	0,7	3,2	1,0	0,4	0,9	-3,0	0,7
21 Produtos primários <i>Industrial supplies - Primary</i>	135	297	14	35	120,2	-95,4	151,2	0,7	2,9	0,6	0,4	0,8	-2,8	1,0
22 Produtos transformados <i>Industrial supplies - Processed</i>	2	25	7	1	901,5	-70,2	-85,0	0,0	0,2	0,3	0,0	0,1	-0,2	-0,3
3 Combustíveis e lubrificantes Fuels and lubricants	0	0	0	0				0,0	0,0	0,0	0,0			
31 Produtos primários <i>Fuels and lubricants - Primary</i>	0	0	0	0				0,0	0,0	0,0	0,0			
32 Produtos transformados <i>Fuels and lubricants - Processed</i>	0	0	0	0				0,0	0,0	0,0	0,0			
4 Máquinas, outros bens de capital e seus acessórios Capital goods, and parts and accessories thereof	0	1	10	1	240,5	1 111,8	-85,3	0,0	0,0	0,5	0,0	0,0	0,1	-0,4
41 Máquinas, outros bens de capital (exceto o mat.tra[...]) <i>Capital goods (except transport equipment)</i>	0	1	10	1	240,5	1 111,8	-85,3	0,0	0,0	0,5	0,0	0,0	0,1	-0,4
42 Partes, peças separadas e acessórios <i>Capital goods - Parts and accessories</i>	0	0	0	0				0,0	0,0	0,0	0,0			
5 Material de transporte e acessórios Transport equipment and parts and accessories ther[...]	0	0	4	0			-88,0	0,0	0,0	0,2	0,0			-0,1
51 Automóveis para transporte de passageiros <i>Passenger motor cars</i>	0	0	0	0				0,0	0,0	0,0	0,0			
52 Outro material de transporte <i>Other transport equipment</i>	0	0	0	0				0,0	0,0	0,0	0,0			
53 Partes, peças separadas e acessórios <i>Transport equipment - parts and accessories</i>	0	0	4	0			-88,0	0,0	0,0	0,2	0,0			-0,1

Classificação por Grandes Categorias Económicas (CGCE)

Classification by broad economic categories (BEC)

Importações / Imports (cif) ^[2]														
CGCE / BEC	1000 Euros / 1000 EUR				TVH / YoY (%)			Estrutura / Weight in Total (%)				Contributo / Contribution p.p. ^[1]		
	2017	2018	2019	2020	2018 / 2017	2019 / 2018	2020 / 2019	2017	2018	2019	2020	2018	2019	2020
6 Bens de consumo n.e. noutra categoria Consumer goods not elsewhere specified	48	32	80	30	-33,5	148,5	-62,2	0,2	0,3	3,7	0,4	-0,1	0,5	-2,3
61 Bens de consumo duradouros Consumer goods - Durable	1	0	0	4	-100,0		1 238,3	0,0	0,0	0,0	0,1	0,0		0,2
62 Bens de consumo semi-duradouros Consumer goods - Semi-durable	46	31	70	24	-32,3	125,5	-65,8	0,2	0,3	3,2	0,3	-0,1	0,4	-2,1
63 Bens de consumo não duradouros Consumer goods - Non-durable	1	1	9	2	6,4	960,3	-81,2	0,0	0,0	0,4	0,0	0,0	0,1	-0,3
7 Bens n.e. noutra categoria Goods not elsewhere specified	0	0	0	0				0,0	0,0	0,0	0,0			
ND N.D.	0	0	0	0				0,0	0,0	0,0	0,0			
ND N.A.	0	0	0	0				0,0	0,0	0,0	0,0			

[1] Contributo para a taxa de crescimento nominal em pontos percentuais: análise "shift-share": $TVH \times (\text{peso no ano anterior})/100$. / [1] Contribution to the nominal rate of change in percentage points - "shift-share analysis": $(\text{Rate of change}) \times (\text{Weight in previous year})/100$.

[2] Importações - somatório das Chegadas provenientes da UE com as Importações originárias de Países Terceiros. / [2] Imports - Arrivals from the EU plus Imports from Third Countries.

[3] Exportações - somatório das Expedições para a UE com as Exportações para os Países Terceiros. / [3] Exports - Dispatches to EU plus Exports to Third Countries.

Nota: De acordo com a designação completa nos termos da Classificação das Grandes Categorias Económicas Rev.3 / Note: Full name according to Broad Economic Categories Rev.3

Fonte: GEE, a partir de dados de base do Instituto Nacional de Estatística (últimas versões em outubro de 2021). / Source: GEE, based on INE's data (latest versions in October 2021).

Comércio Internacional de mercadorias de Portugal

Portugal's international trade of goods

País / Country:

Guatemala / Guatemala

Classificação por Grandes Categorias Económicas (CGCE)

Classification by broad economic categories (BEC)

Exportações / Exports (fob) ^[3]														
CGCE / BEC	1000 Euros / 1000 EUR				TVH / YoY (%)			Estrutura / Weight in Total (%)				Contributo / Contribution p.p. ^[1]		
	2017	2018	2019	2020	2018 / 2017	2019 / 2018	2020 / 2019	2017	2018	2019	2020	2018	2019	2020
Total	12 510	13 767	13 358	13 398	10,0	-3,0	0,3	100,0	100,0	100,0	100,0	10,0	-3,0	0,3
1 Produtos alimentares e bebidas Food and beverages	244	375	475	294	53,5	26,8	-38,2	2,0	2,7	3,6	2,2	1,0	0,7	-1,4
11 Produtos primários <i>Food and Beverages - Primary</i>	163	166	183	40	1,9	10,5	-78,3	1,3	1,2	1,4	0,3	0,0	0,1	-1,1
12 Produtos transformados <i>Food and Beverages - Processed</i>	81	209	292	254	157,0	39,7	-12,9	0,6	1,5	2,2	1,9	1,0	0,6	-0,3
2 Fornecimentos industriais n.e. noutra categoria Industrial supplies not elsewhere specified	5 177	8 257	7 810	8 080	59,5	-5,4	3,5	41,4	60,0	58,5	60,3	24,6	-3,2	2,0
21 Produtos primários <i>Industrial supplies - Primary</i>	0	41	7	68	41 753,1	-83,8	925,3	0,0	0,3	0,0	0,5	0,3	-0,2	0,5
22 Produtos transformados <i>Industrial supplies - Processed</i>	5 177	8 216	7 804	8 012	58,7	-5,0	2,7	41,4	59,7	58,4	59,8	24,3	-3,0	1,6
3 Combustíveis e lubrificantes Fuels and lubricants	0	0	0	0		7 775,0	-100,0	0,0	0,0	0,0	0,0		0,0	0,0
31 Produtos primários <i>Fuels and lubricants - Primary</i>	0	0	0	0				0,0	0,0	0,0	0,0			
32 Produtos transformados <i>Fuels and lubricants - Processed</i>	0	0	0	0		7 775,0	-100,0	0,0	0,0	0,0	0,0		0,0	0,0
4 Máquinas, outros bens de capital e seus acessórios Capital goods, and parts and accessories thereof	2 709	1 488	1 736	2 970	-45,1	16,6	71,1	21,7	10,8	13,0	22,2	-9,8	1,8	9,2
41 Máquinas, outros bens de capital (exceto o mat.tra[...]) <i>Capital goods (except transport equipment)</i>	2 464	1 220	1 567	2 327	-50,5	28,4	48,5	19,7	8,9	11,7	17,4	-9,9	2,5	5,7
42 Partes, peças separadas e acessórios <i>Capital goods - Parts and accessories</i>	245	268	169	643	9,4	-37,0	281,0	2,0	1,9	1,3	4,8	0,2	-0,7	3,6
5 Material de transporte e acessórios Transport equipment and parts and accessories ther[...]	940	682	178	527	-27,5	-73,9	196,1	7,5	5,0	1,3	3,9	-2,1	-3,7	2,6
51 Automóveis para transporte de passageiros <i>Passenger motor cars</i>	936	269	0	0	-71,2	-100,0		7,5	2,0	0,0	0,0	-5,3	-2,0	
52 Outro material de transporte <i>Other transport equipment</i>	0	412	0	89		-100,0		0,0	3,0	0,0	0,7		-3,0	
53 Partes, peças separadas e acessórios <i>Transport equipment - parts and accessories</i>	4	1	178	438	-85,9	31 878,5	146,0	0,0	0,0	1,3	3,3	0,0	1,3	1,9

Comércio Internacional de mercadorias de Portugal

Portugal's international trade of goods

País / Country:

Guatemala / Guatemala

Classificação por Grandes Categorias Económicas (CGCE)

Classification by broad economic categories (BEC)

Exportações / Exports (fob) ^[3]														
CGCE / BEC	1000 Euros / 1000 EUR				TVH / YoY (%)			Estrutura / Weight in Total (%)				Contributo / Contribution p.p. ^[1]		
	2017	2018	2019	2020	2018 / 2017	2019 / 2018	2020 / 2019	2017	2018	2019	2020	2018	2019	2020
6 Bens de consumo n.e. noutra categoria Consumer goods not elsewhere specified	1 965	1 524	3 159	1 526	-22,4	107,3	-51,7	15,7	11,1	23,6	11,4	-3,5	11,9	-12,2
61 Bens de consumo duradouros Consumer goods - Durable	50	87	240	105	73,7	175,2	-56,3	0,4	0,6	1,8	0,8	0,3	1,1	-1,0
62 Bens de consumo semi-duradouros Consumer goods - Semi-durable	1 404	842	2 199	769	-40,0	161,2	-65,0	11,2	6,1	16,5	5,7	-4,5	9,9	-10,7
63 Bens de consumo não duradouros Consumer goods - Non-durable	510	594	719	652	16,5	20,9	-9,3	4,1	4,3	5,4	4,9	0,7	0,9	-0,5
7 Bens n.e. noutra categoria Goods not elsewhere specified	1 475	1 441	0	0	-2,3	-100,0		11,8	10,5	0,0	0,0	-0,3	-10,5	
ND N.D.	0	0	0	0				0,0	0,0	0,0	0,0			
ND N.A.														

[1] Contributo para a taxa de crescimento nominal em pontos percentuais: análise "shift-share": $TVH \times (\text{peso no ano anterior})/100$. / [1] Contribution to the nominal rate of change in percentage points - "shift-share analysis": $(\text{Rate of change}) \times (\text{Weight in previous year})/100$.

[2] Importações - somatório das Chegadas provenientes da UE com as Importações originárias de Países Terceiros. / [2] Imports - Arrivals from the EU plus Imports from Third Countries.

[3] Exportações - somatório das Expedições para a UE com as Exportações para os Países Terceiros. / [3] Exports - Dispatches to EU plus Exports to Third Countries.

Nota: De acordo com a designação completa nos termos da Classificação das Grandes Categorias Económicas Rev.3 / Note: Full name according to Broad Economic Categories Rev.3

Fonte: GEE, a partir de dados de base do Instituto Nacional de Estatística (últimas versões em outubro de 2021). / Source: GEE, based on INE's data (latest versions in October 2021).

Classificação por Grandes Categorias Económicas (CGCE)

Classification by broad economic categories (BEC)

Saldo (Exportações - Importações) / Balance (Exports - Imports)												
CGCE / BEC	1000 Euros / 1000 EUR				Estrutura / Weight in Total (%)				Cobertura / Coverage (%)			
	2017	2018	2019	2020	2017	2018	2019	2020	2017	2018	2019	2020
Total	-7 335	3 636	11 187	5 031	100,0	100,0	100,0	100,0	63,0	135,9	615,2	160,1
1 Produtos alimentares e bebidas <i>Food and beverages</i>	-19 416	-9 401	-1 582	-8 005	264,7	-258,5	-14,1	-159,1	1,2	3,8	23,1	3,5
11 Produtos primários <i>Food and Beverages - Primary</i>	-1 489	-1 757	-1 767	-1 000	20,3	-48,3	-15,8	-19,9	9,9	8,6	9,4	3,8
12 Produtos transformados <i>Food and Beverages - Processed</i>	-17 926	-7 644	185	-7 005	244,4	-210,2	1,7	-139,2	0,5	2,7	274,0	3,5
2 Fornecimentos industriais n.e. noutra categoria <i>Industrial supplies not elsewhere specified</i>	5 040	7 935	7 789	8 045	-68,7	218,2	69,6	159,9	3 764,1	2 562,9	36 944,6	22 634,4
21 Produtos primários <i>Industrial supplies - Primary</i>	-135	-256	-7	34	1,8	-7,1	-0,1	0,7	0,1	13,8	48,3	197,4
22 Produtos transformados <i>Industrial supplies - Processed</i>	5 175	8 192	7 796	8 011	-70,5	225,3	69,7	159,2	209 522,4	33 201,4	105 929,1	726 379,5
3 Combustíveis e lubrificantes <i>Fuels and lubricants</i>	0	0	0	0	0,0	0,0	0,0	0,0				
31 Produtos primários <i>Fuels and lubricants - Primary</i>	0	0	0	0	0,0	0,0	0,0	0,0				
32 Produtos transformados <i>Fuels and lubricants - Processed</i>	0	0	0	0	0,0	0,0	0,0	0,0				
4 Máquinas, outros bens de capital e seus acessórios <i>Capital goods, and parts and accessories thereof</i>	2 709	1 488	1 726	2 969	-36,9	40,9	15,4	59,0	1 119 492,1	180 635,7	17 385,2	201 783,8
41 Máquinas, outros bens de capital (exceto o mat.tra[...]) <i>Capital goods (except transport equipment)</i>	2 464	1 219	1 557	2 326	-33,6	33,5	13,9	46,2	1 018 199,2	148 096,6	15 694,7	158 089,5
42 Partes, peças separadas e acessórios <i>Capital goods - Parts and accessories</i>	245	268	169	643	-3,3	7,4	1,5	12,8				
5 Material de transporte e acessórios <i>Transport equipment and parts and accessories ther[...]</i>	940	682	174	527	-12,8	18,7	1,6	10,5			4 844,2	119 603,6
51 Automóveis para transporte de passageiros <i>Passenger motor cars</i>	936	269	0	0	-12,8	7,4	0,0	0,0				
52 Outro material de transporte <i>Other transport equipment</i>	0	412	0	89	0,0	11,3	0,0	1,8				
53 Partes, peças separadas e acessórios <i>Transport equipment - parts and accessories</i>	4	1	174	438	-0,1	0,0	1,6	8,7			4 844,2	99 339,5

Classificação por Grandes Categorias Económicas (CGCE)

Classification by broad economic categories (BEC)

Saldo (Exportações - Importações) / Balance (Exports - Imports)												
CGCE / BEC	1000 Euros / 1000 EUR				Estrutura / Weight in Total (%)				Cobertura / Coverage (%)			
	2017	2018	2019	2020	2017	2018	2019	2020	2017	2018	2019	2020
6 Bens de consumo n.e. noutra categoria Consumer goods not elsewhere specified	1 916	1 492	3 079	1 496	-26,1	41,0	27,5	29,7	4 068,9	4 747,3	3 959,6	5 063,8
61 Bens de consumo duradouros Consumer goods - Durable	49	87	240	101	-0,7	2,4	2,1	2,0	3 825,1		74 202,2	2 424,3
62 Bens de consumo semi-duradouros Consumer goods - Semi-durable	1 358	811	2 129	745	-18,5	22,3	19,0	14,8	3 040,8	2 694,1	3 120,5	3 188,9
63 Bens de consumo não duradouros Consumer goods - Non-durable	509	594	710	650	-6,9	16,3	6,3	12,9	64 185,3	70 266,1	8 015,1	38 607,5
7 Bens n.e. noutra categoria Goods not elsewhere specified	1 475	1 441	0	0	-20,1	39,6	0,0	0,0				
ND N.D.	0	0	0	0	0,0	0,0	0,0	0,0				
ND N.A.	0	0	0	0	0,0	0,0	0,0	0,0				

[1] Contributo para a taxa de crescimento nominal em pontos percentuais: análise "shift-share": $TVH \times (\text{peso no ano anterior})/100$. / [1] Contribution to the nominal rate of change in percentage points - "shift-share analysis": $(\text{Rate of change}) \times (\text{Weight in previous year})/100$.

[2] Importações - somatório das Chegadas provenientes da UE com as Importações originárias de Países Terceiros. / [2] Imports - Arrivals from the EU plus Imports from Third Countries.

[3] Exportações - somatório das Expedições para a UE com as Exportações para os Países Terceiros. / [3] Exports - Dispatches to EU plus Exports to Third Countries.

Nota: De acordo com a designação completa nos termos da Classificação das Grandes Categorias Económicas Rev.3 / Note: Full name according to Broad Economic Categories Rev.3

Fonte: GEE, a partir de dados de base do Instituto Nacional de Estatística (últimas versões em outubro de 2021). / Source: GEE, based on INE's data (latest versions in October 2021).

Nomenclatura Combinada (NC)

Combined nomenclature (CN)

Importações / Imports (cif) ^[2]														
Secções / Sections	1000 Euros / 1000 EUR				TVH / YoY (%)			Estrutura / Weight in Total (%)				Contributo / Contribution p.p. ^[1]		
	2017	2018	2019	2020	2018 / 2017	2019 / 2018	2020 / 2019	2017	2018	2019	2020	2018	2019	2020
Total	19 846	10 131	2 171	8 367	-49,0	-78,6	285,3	100,0	100,0	100,0	100,0	-49,0	-78,6	285,3
I Animais vivos e produtos do reino animal <i>Live animals; animal products</i>	312	37	0	0	-88,1	-100,0		1,6	0,4	0,0	0,0	-1,4	-0,4	
II Produtos do reino vegetal <i>Vegetable products</i>	1 393	1 913	1 954	1 040	37,4	2,1	-46,8	7,0	18,9	90,0	12,4	2,6	0,4	-42,1
III Gorduras e óleos animais ou vegetais; produtos da [...] <i>Animal or vegetable fats and oils and their cleava[...]</i>	0	0	0	0				0,0	0,0	0,0	0,0			
IV Produtos das indústrias alimentares; bebidas, líqui[...] <i>Prepared foodstuffs; beverages, spirits and vinega[...]</i>	18 007	7 853	106	7 259	-56,4	-98,6	6 723,9	90,7	77,5	4,9	86,8	-51,2	-76,5	329,4
V Produtos minerais <i>Mineral products</i>	0	0	0	0			-100,0	0,0	0,0	0,0	0,0			0,0
VI Produtos das indústrias químicas ou das indústrias[...] <i>Products of the chemical or allied industries</i>	2	0	0	1	-100,0		125,2	0,0	0,0	0,0	0,0	0,0		0,0
VII Plástico e suas obras; borracha e suas obras <i>Plastics and articles thereof; rubber and articles[...]</i>	0	1	7	7	361,1	524,2	0,7	0,0	0,0	0,3	0,1	0,0	0,1	0,0
VIII Peles, couros, peles com pelo e obras destas matr[...] <i>Raw hides and skins, leather, furskins and article[...]</i>	1	0	0	1	-71,9	-37,0	211,2	0,0	0,0	0,0	0,0	0,0	0,0	0,0
IX Madeira, carvão vegetal e obras de madeira; cortiç[...] <i>Wood and articles of wood; wood charcoal; cork and[...]</i>	4	24	5	10	471,7	-80,7	118,2	0,0	0,2	0,2	0,1	0,1	-0,2	0,3
X Pastas de madeira ou de outras matérias fibrosas[...] <i>Pulp of wood or of other fibrous cellulosic mater[...]</i>	0	0	0	0			102,5	0,0	0,0	0,0	0,0			0,0
XI Matérias têxteis e suas obras <i>Textiles and textile articles</i>	113	292	48	35	159,3	-83,5	-27,8	0,6	2,9	2,2	0,4	0,9	-2,4	-0,6
XII Calçado, chapéus e artefactos de uso semelhante, g[...] <i>Footwear, headgear, umbrellas, sun umbrellas, walk[...]</i>	0	0	0	0				0,0	0,0	0,0	0,0			
XIII Obras de pedra, gesso, cimento, amianto, mica ou d[...] <i>Articles of stone, plaster, cement, asbestos, mica[...]</i>	0	0	0	2	-100,0			0,0	0,0	0,0	0,0	0,0		
XIV Pérolas naturais ou cultivadas, pedras preciosas o[...] <i>Natural or cultured pearls, precious or semi-precif[...]</i>	0	0	1	1	-59,3	595,5	-40,9	0,0	0,0	0,1	0,0	0,0	0,0	0,0
XV Metais comuns e suas obras <i>Base metals and articles of base metal</i>	0	1	0	0		-59,3	-100,0	0,0	0,0	0,0	0,0		0,0	0,0
XVI Máquinas e aparelhos, material eléctrico, e suas pa[...] <i>Machinery and mechanical appliances; electrical eq[...]</i>	0	1	39	1	240,5	4 642,2	-96,5	0,0	0,0	1,8	0,0	0,0	0,4	-1,7
XVII Material de transporte <i>Vehicles, aircraft, vessels and associated transpo[...]</i>	0	0	0	0				0,0	0,0	0,0	0,0			
XVIII Instrumentos e aparelhos de ótica, fotografia ou c[...] <i>Optical, photographic, cinematographic, measuring[...]</i>	0	0	0	0				0,0	0,0	0,0	0,0			

Comércio Internacional de mercadorias de Portugal

Portugal's international trade of goods

País / Country :

Guatemala / Guatemala

Nomenclatura Combinada (NC)

Combined nomenclature (CN)

Importações / Imports (cif) ^[2]														
Secções / Sections	1000 Euros / 1000 EUR				TVH / YoY (%)			Estrutura / Weight in Total (%)				Contributo / Contribution p.p. ^[1]		
	2017	2018	2019	2020	2018 / 2017	2019 / 2018	2020 / 2019	2017	2018	2019	2020	2018	2019	2020
XIX Armas e munições; suas partes e acessórios <i>Arms and ammunition; parts and accessories thereof</i>	0	0	0	0				0,0	0,0	0,0	0,0			
XX Mercadorias e produtos diversos <i>Miscellaneous manufactured articles</i>	12	8	9	9	-36,5	10,7	5,8	0,1	0,1	0,4	0,1	0,0	0,0	0,0
XXI Objetos de arte, de coleção e antiguidades <i>Works of art, collectors' pieces and antiques</i>	0	0	0	0	-100,0		35,8	0,0	0,0	0,0	0,0	0,0	0,0	0,0

[1] Contributo para a taxa de crescimento nominal em pontos percentuais: análise "shift-share": $TVH \times (\text{peso no ano anterior})/100$. / [1] Contribution to the nominal rate of change in percentage points - "shift-share analysis": $(\text{Rate of change}) \times (\text{Weight in previous year})/100$.

[2] Importações - somatório das Chegadas provenientes da UE com as Importações originárias de Países Terceiros. / [2] Imports - Arrivals from the EU plus Imports from Third Countries.

[3] Exportações - somatório das Expedições para a UE com as Exportações para os Países Terceiros. / [3] Exports - Dispatches to EU plus Exports to Third Countries.

Nota: De acordo com a designação completa nos termos da nomenclatura combinada (2020). / Note: Full name according to Combined Nomenclature (2020)

Fonte: GEE, a partir de dados de base do Instituto Nacional de Estatística (últimas versões em outubro de 2021). / Source: GEE, based on INE's data (latest versions in October 2021).

Comércio Internacional de mercadorias de Portugal

Portugal's international trade of goods

País / Country:

Guatemala / Guatemala

Nomenclatura Combinada (NC)

Combined nomenclature (CN)

Exportações / Exports (fob) ^[3]														
Secções / Sections	1000 Euros / 1000 EUR				TVH / YoY (%)			Estrutura / Weight in Total (%)				Contributo / Contribution p.p. ^[1]		
	2017	2018	2019	2020	2018 / 2017	2019 / 2018	2020 / 2019	2017	2018	2019	2020	2018	2019	2020
Total	12 510	13 767	13 358	13 398	10,0	-3,0	0,3	100,0	100,0	100,0	100,0	10,0	-3,0	0,3
I Animais vivos e produtos do reino animal <i>Live animals; animal products</i>	12	0	0	0	-100,0			0,1	0,0	0,0	0,0	-0,1		
II Produtos do reino vegetal <i>Vegetable products</i>	151	166	183	40	10,0	10,4	-78,1	1,2	1,2	1,4	0,3	0,1	0,1	-1,1
III Gorduras e óleos animais ou vegetais; produtos da [...] <i>Animal or vegetable fats and oils and their cleava[...]</i>	0	0	22	0	-88,9	1 109 100,0	-100,0	0,0	0,0	0,2	0,0	0,0	0,2	-0,2
IV Produtos das indústrias alimentares; bebidas, líqui[...] <i>Prepared foodstuffs; beverages, spirits and vinega[...]</i>	81	209	269	254	157,1	29,1	-5,7	0,6	1,5	2,0	1,9	1,0	0,4	-0,1
V Produtos minerais <i>Mineral products</i>	0	0	0	16			4 914,6	0,0	0,0	0,0	0,1			0,1
VI Produtos das indústrias químicas ou das indústrias[...] <i>Products of the chemical or allied industries</i>	1 790	2 070	2 094	2 294	15,6	1,1	9,6	14,3	15,0	15,7	17,1	2,2	0,2	1,5
VII Plástico e suas obras; borracha e suas obras <i>Plastics and articles thereof; rubber and articles[...]</i>	760	745	676	1 442	-1,8	-9,3	113,2	6,1	5,4	5,1	10,8	-0,1	-0,5	5,7
VIII Peles, couros, peles com pelo e obras destas matr[...] <i>Raw hides and skins, leather, furskins and article[...]</i>	469	325	530	364	-30,7	63,2	-31,5	3,7	2,4	4,0	2,7	-1,1	1,5	-1,2
IX Madeira, carvão vegetal e obras de madeira; cortiç[...] <i>Wood and articles of wood; wood charcoal; cork and[...]</i>	764	486	425	538	-36,4	-12,6	26,6	6,1	3,5	3,2	4,0	-2,2	-0,4	0,8
X Pastas de madeira ou de outras matérias fibrosas[...] <i>Pulp of wood or of other fibrous cellulosic materi[...]</i>	1 680	4 557	5 081	3 805	171,2	11,5	-25,1	13,4	33,1	38,0	28,4	23,0	3,8	-9,6
XI Matérias têxteis e suas obras <i>Textiles and textile articles</i>	276	258	1 561	284	-6,7	505,8	-81,8	2,2	1,9	11,7	2,1	-0,1	9,5	-9,6
XII Calçado, chapéus e artefactos de uso semelhante, g[...] <i>Footwear, headgear, umbrellas, sun umbrellas, walk[...]</i>	609	118	113	49	-80,5	-4,3	-57,1	4,9	0,9	0,8	0,4	-3,9	0,0	-0,5
XIII Obras de pedra, gesso, cimento, amianto, mica ou d[...] <i>Articles of stone, plaster, cement, asbestos, mica[...]</i>	280	28	60	49	-90,1	117,1	-19,2	2,2	0,2	0,5	0,4	-2,0	0,2	-0,1
XIV Pérolas naturais ou cultivadas, pedras preciosas o[...] <i>Natural or cultured pearls, precious or semi-precif[...]</i>	173	209	246	126	20,6	17,7	-48,8	1,4	1,5	1,8	0,9	0,3	0,3	-0,9
XV Metais comuns e suas obras <i>Base metals and articles of base metal</i>	765	347	174	1 036	-54,6	-49,9	495,1	6,1	2,5	1,3	7,7	-3,3	-1,3	6,5
XVI Máquinas e aparelhos, material eléctrico, e suas pa[...] <i>Machinery and mechanical appliances; electrical eq[...]</i>	2 021	1 924	1 816	2 855	-4,8	-5,6	57,2	16,2	14,0	13,6	21,3	-0,8	-0,8	7,8
XVII Material de transporte <i>Vehicles, aircraft, vessels and associated transpo[...]</i>	2 414	2 123	3	92	-12,1	-99,9	3 050,9	19,3	15,4	0,0	0,7	-2,3	-15,4	0,7
XVIII Instrumentos e aparelhos de ótica, fotografia ou c[...] <i>Optical, photographic, cinematographic, measuring[...]</i>	71	63	71	88	-10,2	11,3	24,6	0,6	0,5	0,5	0,7	-0,1	0,1	0,1

Comércio Internacional de mercadorias de Portugal

Portugal's international trade of goods

País / Country:

Guatemala / Guatemala

Nomenclatura Combinada (NC)

Combined nomenclature (CN)

Exportações / Exports (fob) ^[3]														
Secções / Sections	1000 Euros / 1000 EUR				TVH / YoY (%)			Estrutura / Weight in Total (%)				Contributo / Contribution p.p. ^[1]		
	2017	2018	2019	2020	2018 / 2017	2019 / 2018	2020 / 2019	2017	2018	2019	2020	2018	2019	2020
XIX Armas e munições; suas partes e acessórios <i>Arms and ammunition; parts and accessories thereof</i>	0	0	0	0				0,0	0,0	0,0	0,0			
XX Mercadorias e produtos diversos <i>Miscellaneous manufactured articles</i>	194	138	33	56	-28,7	-76,3	70,2	1,5	1,0	0,2	0,4	-0,4	-0,8	0,2
XXI Objetos de arte, de coleção e antiguidades <i>Works of art, collectors' pieces and antiques</i>	0	0	0	11				0,0	0,0	0,0	0,1			

[1] Contributo para a taxa de crescimento nominal em pontos percentuais: análise "shift-share": $TVH \times (\text{peso no ano anterior})/100$. / [1] Contribution to the nominal rate of change in percentage points - "shift-share analysis": $(\text{Rate of change}) \times (\text{Weight in previous year})/100$.

[2] Importações - somatório das Chegadas provenientes da UE com as Importações originárias de Países Terceiros. / [2] Imports - Arrivals from the EU plus Imports from Third Countries.

[3] Exportações - somatório das Expedições para a UE com as Exportações para os Países Terceiros. / [3] Exports - Dispatches to EU plus Exports to Third Countries.

Nota: De acordo com a designação completa nos termos da nomenclatura combinada (2020). / Note: Full name according to Combined Nomenclature (2020)

Fonte: GEE, a partir de dados de base do Instituto Nacional de Estatística (últimas versões em outubro de 2021). / Source: GEE, based on INE's data (lastest versions in October 2021).

Comércio Internacional de mercadorias de Portugal

Portugal's international trade of goods

País / Country:

Guatemala / Guatemala

Nomenclatura Combinada (NC)

Combined nomenclature (CN)

Saldo (Exportações - Importações) / Balance (Exports - Imports)												
Secções / Sections	1000 Euros / 1000 EUR				Estrutura / Weight in Total (%)				Cobertura / Coverage (%)			
	2017	2018	2019	2020	2017	2018	2019	2020	2017	2018	2019	2020
Total	-7 335	3 636	11 187	5 031	100,0	100,0	100,0	100,0	63,0	135,9	615,2	160,1
I Animais vivos e produtos do reino animal <i>Live animals; animal products</i>	-300	-37	0	0	4,1	-1,0	0,0	0,0	3,8	0,0		
II Produtos do reino vegetal <i>Vegetable products</i>	-1 242	-1 747	-1 771	-1 000	16,9	-48,1	-15,8	-19,9	10,8	8,7	9,4	3,9
III Gorduras e óleos animais ou vegetais; produtos da [...] <i>Animal or vegetable fats and oils and their cleava[...]</i>	0	0	22	0	0,0	0,0	0,2	0,0				
IV Produtos das indústrias alimentares; bebidas, líqu[...] <i>Prepared foodstuffs; beverages, spirits and vinega[...]</i>	-17 926	-7 644	163	-7 005	244,4	-210,2	1,5	-139,2	0,5	2,7	253,2	3,5
V Produtos minerais <i>Mineral products</i>	0	0	0	16	0,0	0,0	0,0	0,3			186,4	
VI Produtos das indústrias químicas ou das indústrias[...] <i>Products of the chemical or allied industries</i>	1 788	2 070	2 093	2 294	-24,4	56,9	18,7	45,6	96 618,7		837 490,4	407 492,5
VII Plástico e suas obras; borracha e suas obras <i>Plastics and articles thereof; rubber and articles[...]</i>	759	744	669	1 435	-10,4	20,5	6,0	28,5	317 786,2	67 646,4	9 830,4	20 808,1
VIII Peles, couros, peles com pelo e obras destas matr[...] <i>Raw hides and skins, leather, furskins and article[...]</i>	467	325	530	363	-6,4	8,9	4,7	7,2	31 912,8	78 714,0	204 005,4	44 939,2
IX Madeira, carvão vegetal e obras de madeira; cortiç[...] <i>Wood and articles of wood; wood charcoal; cork and[...]</i>	760	462	420	528	-10,4	12,7	3,8	10,5	17 948,6	1 996,2	9 062,6	5 258,8
X Pastas de madeira ou de outras matérias fibrosa[...] <i>Pulp of wood or of other fibrous cellulosic materif[...]</i>	1 680	4 557	5 081	3 804	-22,9	125,3	45,4	75,6			4 269 577,3	1 578 704,1
XI Matérias têxteis e suas obras <i>Textiles and textile articles</i>	164	-34	1 513	249	-2,2	-0,9	13,5	5,0	245,3	88,3	3 231,9	815,1
XII Calçado, chapéus e artefactos de uso semelhante, g[...] <i>Footwear, headgear, umbrellas, sun umbrellas, walk[...]</i>	609	118	113	49	-8,3	3,3	1,0	1,0				
XIII Obras de pedra, gesso, cimento, amianto, mica ou d[...] <i>Articles of stone, plaster, cement, asbestos, mica[...]</i>	279	28	60	47	-3,8	0,8	0,5	0,9	517 683,3			2 906,2
XIV Pérolas naturais ou cultivadas, pedras preciosas o[...] <i>Natural or cultured pearls, precious or semi-prec[...]</i>	173	209	245	125	-2,4	5,7	2,2	2,5	35 697,3	105 687,4	17 890,5	15 508,6
XV Metais comuns e suas obras <i>Base metals and articles of base metal</i>	765	346	174	1 036	-10,4	9,5	1,6	20,6		38 327,6	47 171,8	

Comércio Internacional de mercadorias de Portugal

Portugal's international trade of goods

País / Country:

Guatemala / Guatemala

Nomenclatura Combinada (NC)

Combined nomenclature (CN)

Saldo (Exportações - Importações) / Balance (Exports - Imports)												
Secções / Sections	1000 Euros / 1000 EUR				Estrutura / Weight in Total (%)				Cobertura / Coverage (%)			
	2017	2018	2019	2020	2017	2018	2019	2020	2017	2018	2019	2020
XVI Máquinas e aparelhos, material elétrico, e suas pa[...] <i>Machinery and mechanical appliances; electrical eq[...]</i>	2 021	1 923	1 777	2 854	-27,5	52,9	15,9	56,7	835 134,7	233 435,6	4 646,8	208 555,7
XVII Material de transporte <i>Vehicles, aircraft, vessels and associated transpo[...]</i>	2 414	2 123	3	92	-32,9	58,4	0,0	1,8				20 927,4
XVIII Instrumentos e aparelhos de ótica, fotografia ou c[...] <i>Optical, photographic, cinematographic, measuring,[...]</i>	71	63	71	88	-1,0	1,7	0,6	1,7				85 334,0
XIX Armas e munições; suas partes e acessórios <i>Arms and ammunition; parts and accessories thereof</i>	0	0	0	0	0,0	0,0	0,0	0,0				
XX Mercadorias e produtos diversos <i>Miscellaneous manufactured articles</i>	181	130	24	46	-2,5	3,6	0,2	0,9	1 557,9	1 748,8	374,1	601,8
XXI Objetos de arte, de coleção e antiguidades <i>Works of art, collectors' pieces and antiques</i>	0	0	0	11	0,0	0,0	0,0	0,2	0,0		0,0	2 500,0

[1] Contributo para a taxa de crescimento nominal em pontos percentuais: análise "shift-share": $TVH \times (\text{peso no ano anterior})/100$. / [1] Contribution to the nominal rate of change in percentage points - "shift-share analysis": $(\text{Rate of change}) \times (\text{Weight in previous year})/100$.

[2] Importações - somatório das Chegadas provenientes da UE com as Importações originárias de Países Terceiros. / [2] Imports - Arrivals from the EU plus Imports from Third Countries.

[3] Exportações - somatório das Expedições para a UE com as Exportações para os Países Terceiros. / [3] Exports - Dispatches to EU plus Exports to Third Countries.

Nota: De acordo com a designação completa nos termos da nomenclatura combinada (2020). / Note: Full name according to Combined Nomenclature (2020)

Fonte: GEE, a partir de dados de base do Instituto Nacional de Estatística (últimas versões em outubro de 2021). / Source: GEE, based on INE's data (lastest versions in October 2021).

Grupos e Subgrupos de Produtos

Groups and Sub-groups of products

Importações / Imports (cif) ^[2]

Grupos e Subgrupos de Produtos / Groups and Sub-groups of products	1000 Euros / 1000 EUR				TVH / YoY (%)			Estrutura / Weight in Total (%)				Contributo / Contribution p.p. ^[1]		
	2017	2018	2019	2020	2018 / 2017	2019 / 2018	2020 / 2019	2017	2018	2019	2020	2018	2019	2020
Total	19 846	10 131	2 171	8 367	-49,0	-78,6	285,3	100,0	100,0	100,0	100,0	-49,0	-78,6	285,3
A Agro-alimentares Agricultural products and food	19 712	9 803	2 061	8 299	-50,3	-79,0	302,7	99,3	96,8	94,9	99,2	-49,9	-76,4	287,3
A1 Bebidas alcoólicas <i>Alcoholic beverages</i>	0	0	0	0				0,0	0,0	0,0	0,0			
A2 Conservas e prep. alimentares <i>Preparations of food and misc. edible preparations</i>	144	124	106	196	-14,0	-14,4	84,0	0,7	1,2	4,9	2,3	-0,1	-0,2	4,1
A3 Produtos da pesca <i>Fish and crustaceans</i>	147	0	0	0	-100,0			0,7	0,0	0,0	0,0	-0,7		
A4 Carnes e lacticínios <i>Meat and dairy products</i>	165	37	0	0	-77,5	-100,0		0,8	0,4	0,0	0,0	-0,6	-0,4	
A5 Frutas e hortícolas <i>Fruit and vegetables</i>	0	0	9	0			-100,0	0,0	0,0	0,4	0,0			-0,4
A6 Oleaginosas, gorduras e óleos <i>Seeds, oleaginous fruits and oils; animal or veget[...]</i>	0	0	0	0				0,0	0,0	0,0	0,0			
A7 Outros agro-alimentares <i>Other agriculture products and food</i>	19 255	9 642	1 946	8 103	-49,9	-79,8	316,4	97,0	95,2	89,6	96,9	-48,4	-76,0	283,6
B Energéticos Mineral fuels and oils	0	0	0	0				0,0	0,0	0,0	0,0			
B1 Refinados de petróleo <i>Petroleum oils and oils obtained from bituminous m[...]</i>	0	0	0	0				0,0	0,0	0,0	0,0			
B2 Outros produtos energéticos <i>Other energy products</i>	0	0	0	0				0,0	0,0	0,0	0,0			

Comércio Internacional de mercadorias de Portugal

Portugal's international trade of goods

País / Country :

Guatemala / Guatemala

Grupos e Subgrupos de Produtos

Groups and Sub-groups of products

Importações / Imports (cif) ^[2]

Grupos e Subgrupos de Produtos / Groups and Sub-groups of products	1000 Euros / 1000 EUR				TVH / YoY (%)			Estrutura / Weight in Total (%)				Contributo / Contribution p.p. ^[1]		
	2017	2018	2019	2020	2018 / 2017	2019 / 2018	2020 / 2019	2017	2018	2019	2020	2018	2019	2020
C Químicos Chemicals	2	1	7	7	-47,3	546,9	5,1	0,0	0,0	0,3	0,1	0,0	0,1	0,0
C1 Farmacêuticos <i>Pharmaceutical products</i>	2	0	0	0	-100,0			0,0	0,0	0,0	0,0	0,0		
C2 Plásticos e outros petroquímicos <i>Plastics</i>	0	1	7	0	361,1	524,2	-100,0	0,0	0,0	0,3	0,0	0,0	0,1	-0,3
C3 Borracha e suas obras <i>Rubber and articles of rubber</i>	0	0	0	7				0,0	0,0	0,0	0,1			
C4 Outros produtos químicos <i>Other chemicals</i>	0	0	0	1			125,2	0,0	0,0	0,0	0,0			0,0
D Madeira, cortiça e papel Wood, cork and paper	4	24	5	10	471,7	-80,3	117,8	0,0	0,2	0,2	0,1	0,1	-0,2	0,3
D1 Madeira e suas obras <i>Wood and articles of wood</i>	4	24	5	10	471,7	-80,7	118,2	0,0	0,2	0,2	0,1	0,1	-0,2	0,3
D2 Cortiça e suas obras <i>Cork and articles of cork</i>	0	0	0	0				0,0	0,0	0,0	0,0			
D3 Pastas de papel <i>Wood pulp</i>	0	0	0	0				0,0	0,0	0,0	0,0			
D4 Papel, cartão e publicações <i>Paper, paperboard and printed products</i>	0	0	0	0			102,5	0,0	0,0	0,0	0,0			0,0
E Têxteis, Vestuário e seus acessórios Textiles and Clothing	113	292	48	35	159,3	-83,5	-27,8	0,6	2,9	2,2	0,4	0,9	-2,4	-0,6
E1 Têxteis e suas obras <i>Textiles materials and articles</i>	89	282	19	32	217,6	-93,1	64,4	0,4	2,8	0,9	0,4	1,0	-2,6	0,6
E2 Vestuário e seus acessórios <i>Clothing and its accessories</i>	24	10	29	3	-58,3	190,8	-90,1	0,1	0,1	1,3	0,0	-0,1	0,2	-1,2

Grupos e Subgrupos de Produtos

Groups and Sub-groups of products

Importações / Imports (cif) ^[2]

Grupos e Subgrupos de Produtos / Groups and Sub-groups of products	1000 Euros / 1000 EUR				TVH / YoY (%)			Estrutura / Weight in Total (%)				Contributo / Contribution p.p. ^[1]		
	2017	2018	2019	2020	2018 / 2017	2019 / 2018	2020 / 2019	2017	2018	2019	2020	2018	2019	2020
F Calçado, peles e couros Footwear, hides and leather	1	0	0	1	-71,9	-37,0	211,2	0,0	0,0	0,0	0,0	0,0	0,0	0,0
F1 Calçado Footwear	0	0	0	0				0,0	0,0	0,0	0,0			
F2 Peles, couros e suas obras Hides and leather	1	0	0	1	-71,9	-37,0	211,2	0,0	0,0	0,0	0,0	0,0	0,0	0,0
G Minérios e metais Ores and metals	0	1	2	1	127,2	73,5	-57,5	0,0	0,0	0,1	0,0	0,0	0,0	-0,1
G1 Matérias minerais e minérios Mineral substances and ores	0	0	0	0			-100,0	0,0	0,0	0,0	0,0			0,0
G2 Ferro, aço e suas obras Iron, steel and articles of steel	0	0	0	0			-100,0	0,0	0,0	0,0	0,0			0,0
G3 Cobre e suas obras Copper and articles of copper	0	0	0	0				0,0	0,0	0,0	0,0			
G4 Alumínio e suas obras Aluminium and articles of aluminium	0	1	0	0		-100,0		0,0	0,0	0,0	0,0		0,0	
G5 Outros metais comuns e suas obras Other base metals and articles thereof	0	0	0	0				0,0	0,0	0,0	0,0			
G6 Pedras e metais preciosos Precious stones and metals	0	0	1	1	-59,3	595,5	-40,9	0,0	0,0	0,1	0,0	0,0	0,0	0,0
H Máquinas e aparelhos e suas partes Machinery and parts	0	1	39	1	240,5	4 642,2	-96,5	0,0	0,0	1,8	0,0	0,0	0,4	-1,7
H1 Aparelhos de som e imagem Sound and image apparatus	0	0	26	1			-94,7	0,0	0,0	1,2	0,0			-1,1
H2 Transf., cabos e aparelh. distrib. energia Electric transformers and cables; distribution of [...]	0	0	0	0				0,0	0,0	0,0	0,0			
H3 Informática, memórias e circuitos integ. Computers, electronic integrated circuits and mem[...]	0	1	0	0		-100,0		0,0	0,0	0,0	0,0		0,0	
H4 Motores e geradores eléctricos Electric motors and generators	0	0	0	0				0,0	0,0	0,0	0,0			
H5 Motores de explosão e diesel Diesel and combustion engines	0	0	4	0			-100,0	0,0	0,0	0,2	0,0			-0,2
H6 Outras máquinas e aparelhos, mecânicos Other mechanical machinery and apparatus	0	0	10	0			-100,0	0,0	0,0	0,5	0,0			-0,5
H7 Outras máquinas e aparelhos, eléctricos Other electrical machinery and apparatus	0	0	0	0	-100,0			0,0	0,0	0,0	0,0	0,0		

Grupos e Subgrupos de Produtos

Groups and Sub-groups of products

Importações / Imports (cif) ^[2]

Grupos e Subgrupos de Produtos / Groups and Sub-groups of products	1000 Euros / 1000 EUR				TVH / YoY (%)			Estrutura / Weight in Total (%)				Contributo / Contribution p.p. ^[1]		
	2017	2018	2019	2020	2018 / 2017	2019 / 2018	2020 / 2019	2017	2018	2019	2020	2018	2019	2020
I Material de transp. terrestre e suas partes Land Transport equipment and parts	0	0	0	0				0,0	0,0	0,0	0,0			
I1 Veículos automóveis, tractores e ciclos <i>Vehicles other than railway or tramway rolling sto[...]</i>	0	0	0	0				0,0	0,0	0,0	0,0			
I2 Material para via-férrea, contentores e aparelhos [...] <i>Railway or tramway material; containers and traffi[...]</i>	0	0	0	0				0,0	0,0	0,0	0,0			
J Aeronaves, embarcações e suas partes Aircrafts, Vessels and parts thereof	0	0	0	0				0,0	0,0	0,0	0,0			
J1 Aeronaves <i>Aircraft, spacecraft, and parts thereof</i>	0	0	0	0				0,0	0,0	0,0	0,0			
J2 Embarcações (inclui estrut. flutuantes) <i>Ships, boats and floating structures</i>	0	0	0	0				0,0	0,0	0,0	0,0			
K Produtos acabados diversos Other manufactured goods	13	8	9	11	-38,4	14,8	26,5	0,1	0,1	0,4	0,1	0,0	0,0	0,1
K1 Cerâmica, vidro e suas obras <i>Ceramic products; glass and glassware</i>	0	0	0	2	-100,0			0,0	0,0	0,0	0,0	0,0		
K2 Mobiliário, colchões e candeeiros <i>Furniture; mattresses and lamps</i>	2	0	1	5	-100,0		288,5	0,0	0,0	0,1	0,1	0,0		0,2
K3 Aparelhos científicos e de precisão <i>Precision scientific apparatus</i>	0	0	0	0				0,0	0,0	0,0	0,0			
K4 Outros produtos acabados <i>Other manufactured goods</i>	11	8	8	5	-27,6	-0,4	-36,1	0,1	0,1	0,4	0,1	0,0	0,0	-0,1

[1] Contributo para a taxa de crescimento nominal em pontos percentuais: análise "shift-share": TVH x (peso no ano anterior)/100. / [1] Contribution to the nominal rate of change in percentage points - "shift-share analysis": (Rate of change) x (Weight in previous year) /100.

[2] Importações - somatório das Chegadas provenientes da UE com as Importações originárias de Países Terceiros. / [2] Imports - Arrivals from the EU plus Imports from Third Countries.

[3] Exportações - somatório das Expedições para a UE com as Exportações para os Países Terceiros. / [3] Exports - Dispatches to EU plus Exports to Third Countries.

Fonte: GEE, a partir de dados de base do Instituto Nacional de Estatística (últimas versões em outubro de 2021). / Source: GEE, based on INE's data (latest versions in October 2021).



Grupos e Subgrupos de Produtos

Groups and Sub-groups of products

Exportações / Exports (fob) ^[3]

Grupos e Subgrupos de Produtos / Groups and Sub-groups of products	1000 Euros / 1000 EUR				TVH / YoY (%)			Estrutura / Weight in Total (%)				Contributo / Contribution p.p. ^[1]		
	2017	2018	2019	2020	2018 / 2017	2019 / 2018	2020 / 2019	2017	2018	2019	2020	2018	2019	2020
Total	12 510	13 767	13 358	13 398	10,0	-3,0	0,3	100,0	100,0	100,0	100,0	10,0	-3,0	0,3
A Agro-alimentares Agricultural products and food	244	375	475	294	53,5	26,7	-38,1	2,0	2,7	3,6	2,2	1,0	0,7	-1,4
A1 Bebidas alcoólicas <i>Alcoholic beverages</i>	76	169	203	134	122,3	20,4	-34,2	0,6	1,2	1,5	1,0	0,7	0,3	-0,5
A2 Conservas e prep. alimentares <i>Preparations of food and misc. edible preparations</i>	5	40	66	120	662,9	65,7	81,9	0,0	0,3	0,5	0,9	0,3	0,2	0,4
A3 Produtos da pesca <i>Fish and crustaceans</i>	0	0	0	0				0,0	0,0	0,0	0,0			
A4 Carnes e lacticínios <i>Meat and dairy products</i>	0	0	0	0				0,0	0,0	0,0	0,0			
A5 Frutas e hortícolas <i>Fruit and vegetables</i>	151	166	183	40	10,0	10,5	-78,3	1,2	1,2	1,4	0,3	0,1	0,1	-1,1
A6 Oleaginosas, gorduras e óleos <i>Seeds, oleaginous fruits and oils; animal or veget[...]</i>	0	0	22	0	-88,9	1 109 100,0	-100,0	0,0	0,0	0,2	0,0	0,0	0,2	-0,2
A7 Outros agro-alimentares <i>Other agriculture products and food</i>	12	0	0	0	-99,1	-71,3	993,5	0,1	0,0	0,0	0,0	-0,1	0,0	0,0
B Energéticos Mineral fuels and oils	0	0	0	0			-100,0	0,0	0,0	0,0	0,0			0,0
B1 Refinados de petróleo <i>Petroleum oils and oils obtained from bituminous m[...]</i>	0	0	0	0			-100,0	0,0	0,0	0,0	0,0			0,0
B2 Outros produtos energéticos <i>Other energy products</i>	0	0	0	0				0,0	0,0	0,0	0,0			



Grupos e Subgrupos de Produtos

Groups and Sub-groups of products

Exportações / Exports (fob) ^[3]

Grupos e Subgrupos de Produtos / Groups and Sub-groups of products	1000 Euros / 1000 EUR				TVH / YoY (%)			Estrutura / Weight in Total (%)				Contributo / Contribution p.p. ^[1]		
	2017	2018	2019	2020	2018 / 2017	2019 / 2018	2020 / 2019	2017	2018	2019	2020	2018	2019	2020
C Químicos Chemicals	2 550	2 816	2 770	3 736	10,4	-1,6	34,9	20,4	20,5	20,7	27,9	2,1	-0,3	7,2
C1 Farmacêuticos <i>Pharmaceutical products</i>	430	503	636	591	17,1	26,4	-7,0	3,4	3,7	4,8	4,4	0,6	1,0	-0,3
C2 Plásticos e outros petroquímicos <i>Plastics</i>	759	741	662	1 437	-2,3	-10,7	117,1	6,1	5,4	5,0	10,7	-0,1	-0,6	5,8
C3 Borracha e suas obras <i>Rubber and articles of rubber</i>	1	4	15	5	398,7	241,5	-63,1	0,0	0,0	0,1	0,0	0,0	0,1	-0,1
C4 Outros produtos químicos <i>Other chemicals</i>	1 360	1 567	1 458	1 703	15,2	-7,0	16,8	10,9	11,4	10,9	12,7	1,7	-0,8	1,8
D Madeira, cortiça e papel Wood, cork and paper	2 445	5 043	5 506	4 342	106,3	9,2	-21,1	19,5	36,6	41,2	32,4	20,8	3,4	-8,7
D1 Madeira e suas obras <i>Wood and articles of wood</i>	0	9	1	17	1 619,4	-83,5	1 113,0	0,0	0,1	0,0	0,1	0,1	-0,1	0,1
D2 Cortiça e suas obras <i>Cork and articles of cork</i>	764	477	423	521	-37,5	-11,3	23,0	6,1	3,5	3,2	3,9	-2,3	-0,4	0,7
D3 Pastas de papel <i>Wood pulp</i>	0	0	0	0				0,0	0,0	0,0	0,0			
D4 Papel, cartão e publicações <i>Paper, paperboard and printed products</i>	1 680	4 557	5 081	3 805	171,2	11,5	-25,1	13,4	33,1	38,0	28,4	23,0	3,8	-9,6
E Têxteis, Vestuário e seus acessórios Textiles and Clothing	290	272	1 593	293	-6,1	485,8	-81,6	2,3	2,0	11,9	2,2	-0,1	9,6	-9,7
E1 Têxteis e suas obras <i>Textiles materials and articles</i>	26	9	1 305	171	-66,7	14 905,9	-86,9	0,2	0,1	9,8	1,3	-0,1	9,4	-8,5
E2 Vestuário e seus acessórios <i>Clothing and its accessories</i>	264	263	288	122	-0,1	9,3	-57,7	2,1	1,9	2,2	0,9	0,0	0,2	-1,2



Grupos e Subgrupos de Produtos

Groups and Sub-groups of products

Exportações / Exports (fob) ^[3]

Grupos e Subgrupos de Produtos / Groups and Sub-groups of products	1000 Euros / 1000 EUR				TVH / YoY (%)			Estrutura / Weight in Total (%)				Contributo / Contribution p.p. ^[1]		
	2017	2018	2019	2020	2018 / 2017	2019 / 2018	2020 / 2019	2017	2018	2019	2020	2018	2019	2020
F Calçado, peles e couros Footwear, hides and leather	1 064	429	612	404	-59,7	42,6	-34,1	8,5	3,1	4,6	3,0	-5,1	1,3	-1,6
F1 Calçado Footwear	596	104	82	40	-82,5	-21,4	-50,8	4,8	0,8	0,6	0,3	-3,9	-0,2	-0,3
F2 Peles, couros e suas obras Hides and leather	469	325	530	364	-30,7	63,2	-31,5	3,7	2,4	4,0	2,7	-1,1	1,5	-1,2
G Minérios e metais Ores and metals	938	557	420	1 178	-40,7	-24,5	180,2	7,5	4,0	3,1	8,8	-3,1	-1,0	5,7
G1 Matérias minerais e minérios Mineral substances and ores	0	0	0	16				0,0	0,0	0,0	0,1			
G2 Ferro, aço e suas obras Iron, steel and articles of steel	728	258	144	944	-64,5	-44,1	554,7	5,8	1,9	1,1	7,0	-3,8	-0,8	6,0
G3 Cobre e suas obras Copper and articles of copper	0	37	0	56		-100,0		0,0	0,3	0,0	0,4		-0,3	
G4 Alumínio e suas obras Aluminium and articles of aluminium	1	3	0	7	182,1	-86,3	1 495,3	0,0	0,0	0,0	0,1	0,0	0,0	0,1
G5 Outros metais comuns e suas obras Other base metals and articles thereof	35	49	29	28	38,2	-40,0	-4,2	0,3	0,4	0,2	0,2	0,1	-0,1	0,0
G6 Pedras e metais preciosos Precious stones and metals	173	209	246	126	20,6	17,7	-48,8	1,4	1,5	1,8	0,9	0,3	0,3	-0,9
H Máquinas e aparelhos e suas partes Machinery and parts	2 021	1 924	1 816	2 855	-4,8	-5,6	57,2	16,2	14,0	13,6	21,3	-0,8	-0,8	7,8
H1 Aparelhos de som e imagem Sound and image apparatus	6	2	0	4	-62,3	-90,2	1 727,1	0,0	0,0	0,0	0,0	0,0	0,0	0,0
H2 Transf., cabos e aparelh. distrib. energia Electric transformers and cables; distribution of [...]	1	533	2	131	80 532,5	-99,6	5 930,8	0,0	3,9	0,0	1,0	4,3	-3,9	1,0
H3 Informática, memórias e circuitos integ. Computers, electronic integrated circuits and mem[...]	169	31	32	5	-81,7	2,6	-85,8	1,4	0,2	0,2	0,0	-1,1	0,0	-0,2
H4 Motores e geradores eléctricos Electric motors and generators	292	115	308	441	-60,6	167,9	43,4	2,3	0,8	2,3	3,3	-1,4	1,4	1,0
H5 Motores de explosão e diesel Diesel and combustion engines	6	0	175	426	-99,4	500 237,1	143,3	0,1	0,0	1,3	3,2	-0,1	1,3	1,9
H6 Outras máquinas e aparelhos, mecânicos Other mechanical machinery and apparatus	1 307	1 240	1 298	1 833	-5,1	4,7	41,1	10,4	9,0	9,7	13,7	-0,5	0,4	4,0
H7 Outras máquinas e aparelhos, eléctricos Other electrical machinery and apparatus	240	3	0	16	-98,9	-82,4	3 386,4	1,9	0,0	0,0	0,1	-1,9	0,0	0,1



Grupos e Subgrupos de Produtos

Groups and Sub-groups of products

Exportações / Exports (fob) ^[3]

Grupos e Subgrupos de Produtos / Groups and Sub-groups of products	1000 Euros / 1000 EUR				TVH / YoY (%)			Estrutura / Weight in Total (%)				Contributo / Contribution p.p. ^[1]		
	2017	2018	2019	2020	2018 / 2017	2019 / 2018	2020 / 2019	2017	2018	2019	2020	2018	2019	2020
I Material de transp. terrestre e suas partes Land Transport equipment and parts	2 414	2 123	3	92	-12,1	-99,9	3 050,9	19,3	15,4	0,0	0,7	-2,3	-15,4	0,7
I1 Veículos automóveis, tractores e ciclos Vehicles other than railway or tramway rolling sto[...]	2 414	2 123	3	26	-12,1	-99,9	804,4	19,3	15,4	0,0	0,2	-2,3	-15,4	0,2
I2 Material para via-férrea, contentores e aparelhos [...] Railway or tramway material; containers and traffi[...]	0	0	0	66				0,0	0,0	0,0	0,5			
J Aeronaves, embarcações e suas partes Aircrafts, Vessels and parts thereof	0	0	0	0				0,0	0,0	0,0	0,0			
J1 Aeronaves Aircraft, spacecraft, and parts thereof	0	0	0	0				0,0	0,0	0,0	0,0			
J2 Embarcações (inclui estrut. flutuantes) Ships, boats and floating structures	0	0	0	0				0,0	0,0	0,0	0,0			
K Produtos acabados diversos Other manufactured goods	544	229	163	203	-57,8	-28,7	24,4	4,3	1,7	1,2	1,5	-2,5	-0,5	0,3
K1 Cerâmica, vidro e suas obras Ceramic products; glass and glassware	207	3	11	4	-98,6	287,8	-58,9	1,7	0,0	0,1	0,0	-1,6	0,1	0,0
K2 Mobiliário, colchões e candeeiros Furniture; mattresses and lamps	187	132	20	50	-29,7	-84,6	146,3	1,5	1,0	0,2	0,4	-0,4	-0,8	0,2
K3 Aparelhos científicos e de precisão Precision scientific apparatus	43	31	21	62	-27,5	-33,5	199,8	0,3	0,2	0,2	0,5	-0,1	-0,1	0,3
K4 Outros produtos acabados Other manufactured goods	107	64	112	87	-40,2	74,5	-21,9	0,9	0,5	0,8	0,7	-0,3	0,3	-0,2

[1] Contributo para a taxa de crescimento nominal em pontos percentuais: análise "shift-share": TVH x (peso no ano anterior)/100. / [1] Contribution to the nominal rate of change in percentage points - "shift-share analysis": (Rate of change) x (Weight in previous year) /100.

[2] Importações - somatório das Chegadas provenientes da UE com as Importações originárias de Países Terceiros. / [2] Imports - Arrivals from the EU plus Imports from Third Countries.

[3] Exportações - somatório das Expedições para a UE com as Exportações para os Países Terceiros. / [3] Exports - Dispatches to EU plus Exports to Third Countries.

Fonte: GEE, a partir de dados de base do Instituto Nacional de Estatística (últimas versões em outubro de 2021). / Source: GEE, based on INE's data (latest versions in October 2021).

Comércio Internacional de mercadorias de Portugal

Portugal's international trade of goods

País / Country :

Guatemala / Guatemala

Grupos e Subgrupos de Produtos

Groups and Sub-groups of products

Saldo (Exportações - Importações) / Balance (Exports - Imports)

Grupos e Subgrupos de Produtos / Groups and Sub-groups of products	1000 Euros / 1000 EUR				Estrutura / Weight in Total (%)				Cobertura / Coverage(%)			
	2017	2018	2019	2020	2017	2018	2019	2020	2017	2018	2019	2020
Total	-7 335	3 636	11 187	5 031	100,0	100,0	100,0	100,0	63,0	135,9	615,2	160,1
A Agro-alimentares <i>Agricultural products and food</i>	-19 468	-9 428	-1 586	-8 005	-51,6	-83,2	404,7	265,4	1,2	3,8	23,0	3,5
A1 Bebidas alcoólicas <i>Alcoholic beverages</i>	76	169	203	134	122,3	20,4	-34,2	-1,0				
A2 Conservas e prep. alimentares <i>Preparations of food and misc. edible preparations</i>	-139	-84	-40	-76	-39,4	-52,2	87,3	1,9	3,6	32,1	62,0	61,4
A3 Produtos da pesca <i>Fish and crustaceans</i>	-147	0	0	0	-100,0			2,0	0,0			
A4 Carnes e lacticínios <i>Meat and dairy products</i>	-165	-37	0	0	-77,5	-100,0		2,2	0,0	0,0		
A5 Frutas e hortícolas <i>Fruit and vegetables</i>	151	166	175	40	10,0	5,3	-77,2	-2,1			2 120,9	
A6 Oleaginosas, gorduras e óleos <i>Seeds, oleaginous fruits and oils; animal or veget[...]</i>	0	0	22	0	-88,9	1 109 100,0	-100,0	0,0				
A7 Outros agro-alimentares <i>Other agriculture products and food</i>	-19 243	-9 642	-1 946	-8 103	-49,9	-79,8	316,4	262,3	0,1	0,0	0,0	0,0
B Energéticos <i>Mineral fuels and oils</i>	0	0	0	0			-100,0	0,0				
B1 Refinados de petróleo <i>Petroleum oils and oils obtained from bituminous m[...]</i>	0	0	0	0			-100,0	0,0				
B2 Outros produtos energéticos <i>Other energy products</i>	0	0	0	0				0,0				

Comércio Internacional de mercadorias de Portugal

Portugal's international trade of goods

País / Country :

Guatemala / Guatemala

Grupos e Subgrupos de Produtos

Groups and Sub-groups of products

Saldo (Exportações - Importações) / Balance (Exports - Imports)

Grupos e Subgrupos de Produtos / Groups and Sub-groups of products	1000 Euros / 1000 EUR				Estrutura / Weight in Total (%)				Cobertura / Coverage (%)			
	2017	2018	2019	2020	2017	2018	2019	2020	2017	2018	2019	2020
C Químicos Chemicals	2 548	2 815	2 763	3 729	10,5	-1,8	35,0	-34,7	121 885,9	255 525,3	38 854,8	49 862,3
C1 Farmacêuticos <i>Pharmaceutical products</i>	428	503	636	591	17,6	26,4	-7,0	-5,8	23 200,3			
C2 Plásticos e outros petroquímicos <i>Plastics</i>	758	740	655	1 437	-2,4	-11,5	119,4	-10,3	317 428,0	67 259,0	9 618,5	
C3 Borracha e suas obras <i>Rubber and articles of rubber</i>	1	4	15	-2	398,7	241,5	-110,7	0,0				77,6
C4 Outros produtos químicos <i>Other chemicals</i>	1 360	1 567	1 458	1 702	15,2	-7,0	16,8	-18,5			583 128,4	302 490,6
D Madeira, cortiça e papel Wood, cork and paper	2 441	5 019	5 501	4 332	105,6	9,6	-21,2	-33,3	57 405,8	20 712,7	114 556,0	41 483,5
D1 Madeira e suas obras <i>Wood and articles of wood</i>	-4	-16	-3	7	320,7	-79,3	-307,7	0,1	11,6	35,0	30,0	166,6
D2 Cortiça e suas obras <i>Cork and articles of cork</i>	764	477	423	521	-37,5	-11,3	23,0	-10,4				
D3 Pastas de papel <i>Wood pulp</i>	0	0	0	0				0,0				
D4 Papel, cartão e publicações <i>Paper, paperboard and printed products</i>	1 680	4 557	5 081	3 804	171,2	11,5	-25,1	-22,9			4 269 577,3	1 578 704,1
E Têxteis, Vestuário e seus acessórios Textiles and Clothing	177	-20	1 544	258	-111,3	-7 806,4	-83,3	-2,4	257,3	93,1	3 296,9	839,1
E1 Têxteis e suas obras <i>Textiles materials and articles</i>	-63	-273	1 286	139	335,7	-570,3	-89,2	0,9	29,4	3,1	6 698,5	533,4
E2 Vestuário e seus acessórios <i>Clothing and its accessories</i>	240	253	259	119	5,6	2,2	-54,1	-3,3	1 108,9	2 654,8	997,8	4 286,8

Grupos e Subgrupos de Produtos

Groups and Sub-groups of products

Saldo (Exportações - Importações) / Balance (Exports - Imports)

Grupos e Subgrupos de Produtos / Groups and Sub-groups of products	1000 Euros / 1000 EUR				Estrutura / Weight in Total (%)				Cobertura / Coverage(%)			
	2017	2018	2019	2020	2017	2018	2019	2020	2017	2018	2019	2020
F Calçado, peles e couros Footwear, hides and leather	1 063	429	612	403	-59,6	42,7	-34,2	-14,5	72 453,7	103 972,9	235 552,7	49 926,1
F1 Calçado Footwear	596	104	82	40	-82,5	-21,4	-50,8	-8,1				
F2 Peles, couros e suas obras Hides and leather	467	325	530	363	-30,5	63,3	-31,6	-6,4	31 912,8	78 714,0	204 005,4	44 939,2
G Minérios e metais Ores and metals	938	555	419	1 177	-40,8	-24,6	181,3	-12,8	193 045,5	50 408,4	21 953,8	144 705,0
G1 Matérias minerais e minérios Mineral substances and ores	0	0	0	16			-9 446,7	0,0			0,0	
G2 Ferro, aço e suas obras Iron, steel and articles of steel	728	258	144	944	-64,5	-44,3	556,3	-9,9			39 093,0	
G3 Cobre e suas obras Copper and articles of copper	0	37	0	56		-100,0		0,0				
G4 Alumínio e suas obras Aluminium and articles of aluminium	1	3	0	7	107,2	-81,4	1 495,3	0,0		376,7		
G5 Outros metais comuns e suas obras Other base metals and articles thereof	35	49	29	28	38,2	-40,0	-4,2	-0,5				
G6 Pedras e metais preciosos Precious stones and metals	173	209	245	125	20,8	17,2	-48,8	-2,4	35 697,3	105 687,4	17 890,5	15 508,6

Comércio Internacional de mercadorias de Portugal

Portugal's international trade of goods

País / Country :

Guatemala / Guatemala

Grupos e Subgrupos de Produtos

Groups and Sub-groups of products

Saldo (Exportações - Importações) / Balance (Exports - Imports)

Grupos e Subgrupos de Produtos / Groups and Sub-groups of products	1000 Euros / 1000 EUR				Estrutura / Weight in Total (%)				Cobertura / Coverage(%)			
	2017	2018	2019	2020	2017	2018	2019	2020	2017	2018	2019	2020
H Máquinas e aparelhos e suas partes Machinery and parts	2 021	1 923	1 777	2 854	-4,9	-7,6	60,6	-27,5	835 134,7	233 435,6	4 646,8	208 555,7
H1 Aparelhos de som e imagem <i>Sound and image apparatus</i>	6	2	-25	2	-62,3	-1 302,9	-109,5	-0,1			0,8	276,3
H2 Transf., cabos e aparelh. distrib. energia <i>Electric transformers and cables; distribution of [...]</i>	1	533	2	131	80 532,5	-99,6	5 930,8	0,0				
H3 Informática, memórias e circuitos integ. <i>Computers, electronic integrated circuits and mem[...]</i>	169	30	32	5	-82,1	5,4	-85,8	-2,3		3 763,0		
H4 Motores e geradores eléctricos <i>Electric motors and generators</i>	292	115	308	441	-60,6	167,9	43,4	-4,0				
H5 Motores de explosão e diesel <i>Diesel and combustion engines</i>	6	0	171	426	-99,4	489 731,4	148,5	-0,1			4 762,5	
H6 Outras máquinas e aparelhos, mecânicos <i>Other mechanical machinery and apparatus</i>	1 307	1 240	1 289	1 833	-5,1	3,9	42,2	-17,8			13 268,3	
H7 Outras máquinas e aparelhos, eléctricos <i>Other electrical machinery and apparatus</i>	240	3	0	16	-98,9	-82,4	3 386,4	-3,3	99 366,9			
I Material de transp. terrestre e suas partes Land Transport equipment and parts	2 414	2 123	3	92	-12,1	-99,9	3 035,8	-32,9				20 927,4
I1 Veículos automóveis, tractores e ciclos <i>Vehicles other than railway or tramway rolling sto[...]</i>	2 414	2 123	3	26	-12,1	-99,9	789,3	-32,9				6 006,8
I2 Material para via-férrea, contentores e aparelhos [...] <i>Railway or tramway material; containers and traffi[...]</i>	0	0	0	66				0,0				

Comércio Internacional de mercadorias de Portugal

Portugal's international trade of goods

País / Country :

Guatemala / Guatemala

Grupos e Subgrupos de Produtos

Groups and Sub-groups of products

Saldo (Exportações - Importações) / Balance (Exports - Imports)

Grupos e Subgrupos de Produtos / Groups and Sub-groups of products	1000 Euros / 1000 EUR				Estrutura / Weight in Total (%)				Cobertura / Coverage (%)			
	2017	2018	2019	2020	2017	2018	2019	2020	2017	2018	2019	2020
J Aeronaves, embarcações e suas partes Aircrafts, Vessels and parts thereof	0	0	0	0				0,0				
J1 Aeronaves <i>Aircraft, spacecraft, and parts thereof</i>	0	0	0	0				0,0				
J2 Embarcações (inclui estrut. flutuantes) <i>Ships, boats and floating structures</i>	0	0	0	0				0,0				
K Produtos acabados diversos Other manufactured goods	531	221	154	192	-58,3	-30,3	24,2	-7,2	4 236,2	2 900,6	1 800,3	1 770,6
K1 Cerâmica, vidro e suas obras <i>Ceramic products; glass and glassware</i>	207	3	11	3	-98,6	287,8	-74,2	-2,8	383 583,3			268,7
K2 Mobiliário, colchões e candeeiros <i>Furniture; mattresses and lamps</i>	185	132	19	45	-29,0	-85,5	137,4	-2,5	10 017,6		1 688,2	1 070,3
K3 Aparelhos científicos e de precisão <i>Precision scientific apparatus</i>	43	31	21	62	-27,5	-33,5	199,3	-0,6				59 819,4
K4 Outros produtos acabados <i>Other manufactured goods</i>	96	56	104	82	-41,6	85,1	-20,9	-1,3	979,7	809,1	1 417,5	1 731,4

[1] Contributo para a taxa de crescimento nominal em pontos percentuais: análise "shift-share": $TVH \times (\text{peso no ano anterior})/100$. / [1] Contribution to the nominal rate of change in percentage points - "shift-share analysis": $(\text{Rate of change}) \times (\text{Weight in previous year})/100$.

[2] Importações - somatório das Chegadas provenientes da UE com as Importações originárias de Países Terceiros. / [2] Imports - Arrivals from the EU plus Imports from Third Countries.

[3] Exportações - somatório das Expedições para a UE com as Exportações para os Países Terceiros. / [3] Exports - Dispatches to EU plus Exports to Third Countries.

Fonte: GEE, a partir de dados de base do Instituto Nacional de Estatística (últimas versões em outubro de 2021). / Source: GEE, based on INE's data (lastest versions in October 2021).

Comércio Internacional de mercadorias de Portugal

Portugal's international trade of goods

País / Country :

Guatemala / Guatemala

Por Modo de transporte

Transportation mode

Importações / Imports (cif) ^[2]														
Modo de Transporte / Transportation mode ^[4]	1000 Euros / 1000 EUR				TVH / YoY (%)			Estrutura / Weight in Total (%)				Contributo / Contribution p.p. ^[1]		
	2017	2018	2019	2020	2018 / 2017	2019 / 2018	2020 / 2019	2017	2018	2019	2020	2018	2019	2020
Transporte rodoviário / Road transport	19 846	10 131	2 171	8 367	-49,0	-78,6	285,3	100,0	100,0	100,0	100,0	-49,0	-78,6	285,3
	45	2	2	91	-95,6	3,6	4 293,1	0,2	0,0	0,1	1,1	-0,2	0,0	4,1
Transporte marítimo / Shipping	19 759	10 086	2 107	8 258	-49,0	-79,1	292,0	99,6	99,6	97,0	98,7	-48,7	-78,8	283,3
Transporte aéreo / Air transport	41	34	63	18	-18,1	84,5	-72,0	0,2	0,3	2,9	0,2	0,0	0,3	-2,1
Outros / Others [5]	0	9	0	0		-100,0		0,0	0,1	0,0	0,0		-0,1	
N.D. / NA	0	0	0	0				0,0	0,0	0,0	0,0			

Exportações / Exports (fob) ^[3]														
Modo de Transporte / Transportation mode ^[4]	1000 Euros / 1000 EUR				TVH / YoY (%)			Estrutura / Weight in Total (%)				Contributo / Contribution p.p. ^[1]		
	2017	2018	2019	2020	2018 / 2017	2019 / 2018	2020 / 2019	2017	2018	2019	2020	2018	2019	2020
Transporte rodoviário / Road transport	12 510	13 767	13 358	13 398	10,0	-3,0	0,3	100,0	100,0	100,0	100,0	10,0	-3,0	0,3
	80	45	49	126	-44,0	10,4	156,2	0,6	0,3	0,4	0,9	-0,3	0,0	0,6
Transporte marítimo / Shipping	10 712	12 261	11 286	11 613	14,5	-8,0	2,9	85,6	89,1	84,5	86,7	12,4	-7,1	2,4
Transporte aéreo / Air transport	1 707	1 461	2 023	1 658	-14,4	38,4	-18,0	13,6	10,6	15,1	12,4	-2,0	4,1	-2,7
Outros / Others [5]	12	0	0	0	-100,0		-15,3	0,1	0,0	0,0	0,0	-0,1		0,0
N.D. / NA	0	0	0	0				0,0	0,0	0,0	0,0			

Comércio Internacional de mercadorias de Portugal

Portugal's international trade of goods

País / Country :

Guatemala / Guatemala

Por Modo de transporte

Transportation mode

Saldo (Exportações - Importações) / Balance (Exports - Imports)												
Modo de Transporte / Transportation mode ^[4]	1000 Euros / 1000 EUR				Estrutura / Weight in Total (%)				Cobertura / Coverage (%)			
	2017	2018	2019	2020	2017	2018	2019	2020	2017	2018	2019	2020
	-7 335	3 636	11 187	5 031	100,0	100,0	100,0	100,0	63,0	135,9	615,2	160,1
Transporte rodoviário / Road transport	35	43	47	35	-0,5	1,2	0,4	0,7	177,1	2 232,8	2 379,0	138,7
Transporte marítimo / Shipping	-9 047	2 176	9 179	3 355	123,3	59,8	82,1	66,7	54,2	121,6	535,7	140,6
Transporte aéreo / Air transport	1 666	1 427	1 960	1 641	-22,7	39,2	17,5	32,6	4 125,3	4 309,6	3 233,5	9 465,1
Outros / Others [5]	12	-9	0	0	-0,2	-0,3	0,0	0,0		0,0		
N.D. / NA	0	0	0	0	0,0	0,0	0,0	0,0				

[1] Contributo para a taxa de crescimento nominal em pontos percentuais: análise "shift-share": $TVH \times (\text{peso no ano anterior})/100$. / [1] Contribution to the nominal rate of change in percentage points - "shift-share analysis": $(\text{Rate of change}) \times (\text{Weight in previous year})/100$.

[2] Importações - somatório das Chegadas provenientes da UE com as Importações originárias de Países Terceiros. / [2] Imports - Arrivals from the EU plus Imports from Third Countries.

[3] Exportações - somatório das Expedições para a UE com as Exportações para os Países Terceiros. / [3] Exports - Dispatches to EU plus Exports to Third Countries.

[4] Refere-se à forma como a mercadoria atravessou as alfândegas portuguesas, e poderá ser diferente do meio de transporte utilizado no percurso de Portugal ao país de destino (no caso das exportações) e do país de origem até Portugal (no caso das importações). / [4] Is the way goods crossed Portuguese customs offices and could be different of the transportation mode used during the route from Portugal to destination country (in case of exports) and from origin country to Portugal (in case of imports).

[5] A categoria "Outros" inclui transporte ferroviário, remessas postais, instalações fixas de transporte, propulsão própria e transporte por navegação interior. / [5] The category "Others" includes rail, postal consignments, fixed transport installations, self-propelled and transport by inland waterway.

Fonte: GEE, a partir de dados de base do Instituto Nacional de Estatística (últimas versões em outubro de 2021). / Source: GEE, based on INE's data (lastest versions in October 2021).

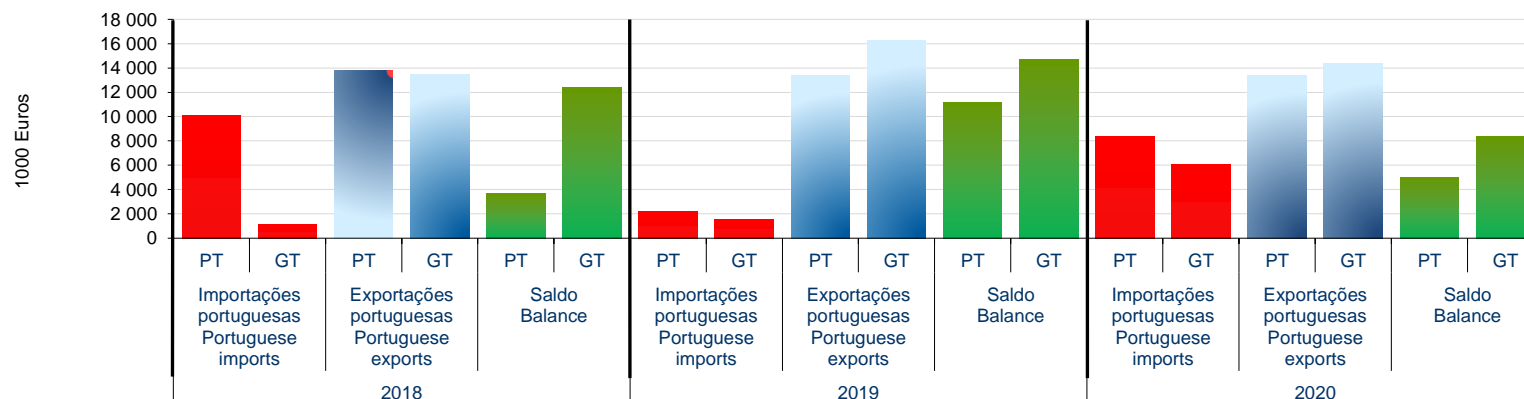
Balança Comercial de Mercadorias
Portugal's Trade Balance with its partner countries

Portugal - Guatemala

Portugal - Guatemala

(Mirror statistics)

(2018-2020)



1000 Euros /EUR e /and (%)

		Na óptica de Guatemala [A]					Na óptica de Portugal [B]				
		<i>View from Guatemala [A]</i>					<i>View from Portugal [B]</i>				
		2018	2019	2020	TVH / YoY (%)		2018	2019	2020	TVH / YoY (%)	
					19/18	20/19				19/18	20/19
Importação portuguesa	(Cif)	1 120	1 568	6 079	40,0	287,7	10 131	2 171	8 367	- 78,6	285,3
<i>Portuguese imports</i>											
Exportação portuguesa	(Fob)	13 486	16 296	14 409	20,8	- 11,6	13 767	13 358	13 398	- 3,0	0,3
<i>Portuguese exports</i>											
Saldo	(Fob-Cif)	12 366	14 728	8 330	19,1	- 43,4	3 636	11 187	5 031	207,6	- 55,0
<i>Balance</i>											
Cobertura	(Fob/Cif)	1204,1	1039,4	237,0	- 13,7	- 77,2	135,9	615,2	160,1	352,7	- 74,0
<i>Coverage</i>											

Balança Comercial de Mercadorias
Portugal's Trade Balance with its partner countries

Portugal - Guatemala

Portugal - Guatemala

(Mirror statistics)

(2018-2020)

Diferença [B]-[A] e % [B]/[A] :

Difference [B]-[A] and % [B]/[A] :

	2018	2019	2020
Importação portuguesa <i>Portuguese imports</i> (Cif)	9 011	604	2 288
(%)	804,5	38,5	37,6
Exportação portuguesa <i>Portuguese exports</i> (Fob)	281	- 2 938	- 1 011
(%)	2,1	- 18,0	- 7,0
Saldo <i>Balance</i> (Fob-Cif)	- 8 730	- 3 541	- 3 299

Notas / Notes:

[1] Importações - somatório das Chegadas provenientes da UE com as Importações originárias de Países Terceiros / *Imports - Arrivals from the EU plus Imports from Third Countries.*

[2] Exportações - somatório das Expedições para a UE com as Exportações para os Países Terceiros / *Exports - Dispatches to EU plus Exports to Third Countries.*

Fontes / Sources: GEE

Portugal: dados de base estimados do INE (inclui estimativas abaixo dos limiares de assimilação e das não-respostas desde 1993); últimas versões disponíveis em outubro de 2021. / Portugal: based on INE's estimated data (estimates made under the assimilation threshold and non-responses are included - latest versions available in October 2021).

País: Dados de base do FMI, Direction of Trade Statistics - outubro de 2021. Valores Cif convertidos a Fob através do factor 0,9529. / Country: Eurostat Annual Data: October 2021. Cif converted to Fob by the factor 0,9529.

Comércio internacional de produtos industriais transformados

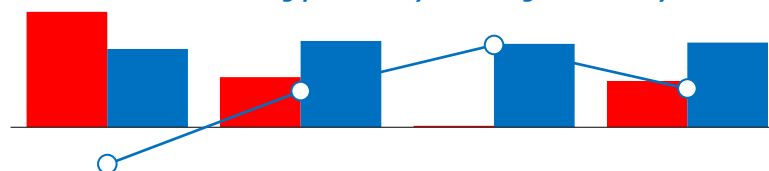
International trade of manufacturing products by technological intensity

Portugal - Guatemala

Portugal - Guatemala

Balança Comercial de produtos industriais transformados

Trade balance of manufacturing products by technological intensity



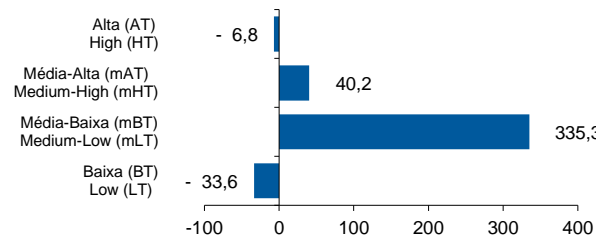
10 ³ Euros	2017	2018	2019	2020
■ Importações/ imports	18 205	7 910	207	7 292
■ Exportações/ exports	12 347	13 601	13 175	13 360
○ Saldo/ balance	- 5 858	5 691	12 968	6 069

Taxas de crescimento das exportações de produtos industriais transformados em 2020 por grau de intensidade tecnológica, e contributos das componentes^[1]

Rate of change of manufacturing industrial products exports by technological intensity in 2020 and contributions of its components^[1]

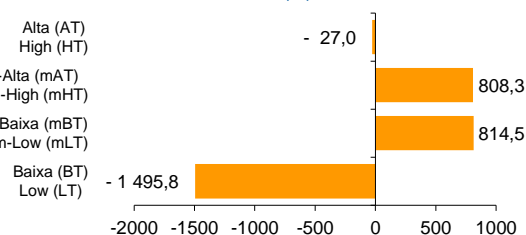
Taxas de variação em valor (%)

Nominal rate of change (%)



Contributos (%)^[1]

Contributions (%)^[1]



Comércio internacional de produtos industriais transformados

International trade of manufacturing products by technological intensity

Portugal - Guatemala

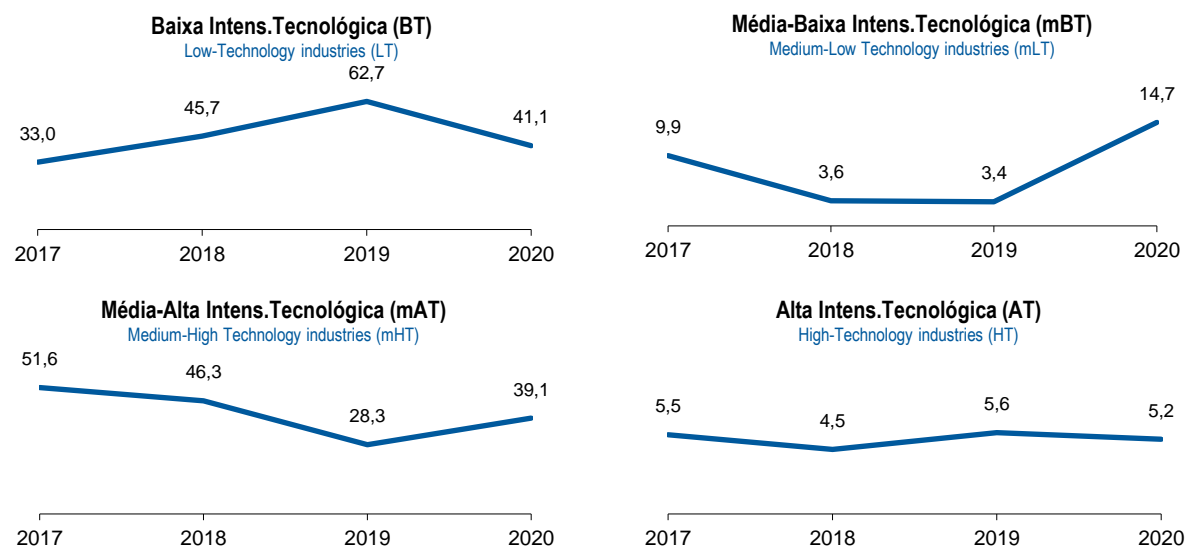
Portugal - Guatemala

Exportações de produtos industriais transformados por grau de intensidade tecnológica

(em percentagem do total dos produtos industriais transformados)

Manufacturing industrial products exports by technological intensity

(in percentage of total manufacturing industrial products)



[1] Contributos para a taxa de crescimento das exportações de produtos industriais transformados - análise 'shift share': $TVH \times (\text{peso no período homólogo anterior}) \div 100$ - em percentagem

[1] Contributions to the rate of change of manufacturing industries products exports - shift share analysis: $(\text{rate of change}) \times (\text{weight in the same previous period}) \div 100$ - per cent.

[2] Importações - somatório das Chegadas provenientes da UE com as Importações originárias de Países Terceiros.

[2] Imports - Arrivals from the EU plus Imports from Third Countries.

[3] Exportações - somatório das Expedições para a UE com as Exportações para os Países Terceiros.

[3] Exports - Dispatches to EU plus Exports to Third Countries.

Fonte: GEE, a partir de dados de base estimados do INE (inclui estimativas abaixo dos limiares de assimilação e das não-respostas desde 1993); últimas versões disponíveis em outubro de 2021.

Source: GEE, based on INE's estimated data (estimates made under the assimilation threshold and non-responses are included since 1993); latest versions available in October 2021.

Definição da Intensidade Tecnológica de acordo com a metodologia proposta pela OCDE (STI Scoreboard 2003) | [OECD's STI Scoreboard 2003 Technology Intensity Definition](#):

Alta Intensidade Tecnológica | High-technology (ISIC Rev. 3 2423, 30, 32, 33, 353); Média-alta | Medium-high technology (24 excl. 2423, 29, 31, 34, 352+359); Média-baixa | Medium-low technology (23, 25-28, 351); Baixa | Low-technology (15-22, 36-37).

Importações em Portugal de produtos industriais transformados, por grau de intensidade tecnológica

Portuguese manufacturing imports by technological intensity

Origem - Guatemala
Origin - Guatemala

Intensidade Tecnológica Technological intensity	1000 Euros / 1000 EUR				Taxas de variação (%) Rate of Change (%)			Peso no total dos produtos industriais transformados (%) Share in total of manufacturing industries (%)				Contributos (p.p.) ^[1] Contributions (p.p.) ^[1]		
	2017	2018	2019	2020	2018 / 2017	2019 / 2018	2020 / 2019	2017	2018	2019	2020	2018	2019	2020
Total dos prod. industriais transformados Total of manufacturing industries products	18 205	7 910	207	7 292	- 56,5	- 97,4	3 425,0	100,0	100,0	100,0	100,0	- 56,5	- 97,4	3 425,0
A ALTA TECNOLOGIA High-technology Industries	2	1	0	1	- 55,5	- 100,0		0,0	0,0	0,0	0,0	- 0,0	- 0,0	
- Sem Aeronáutica e aeroespacial [2] - Excluding Aircraft and spacecraft	2	1	0	1	- 55,5	- 100,0		0,0	0,0	0,0	0,0	- 0,0	- 0,0	
A1 Aeronáutica e aeroespacial Aircraft and spacecraft	0	0	0	0				0,0	0,0	0,0	0,0			
A2 Produtos farmacêuticos Pharmaceuticals	2	0	0	0	- 100,0			0,0	0,0	0,0	0,0	- 0,0		
A3 Equipamento de escritório e computação Office, accounting and computing machinery	0	1	0	0		- 100,0		0,0	0,0	0,0	0,0		- 0,0	
A4 Equipamento de rádio, TV e comunicações Radio, TV and communications equipment	0	0	0	1				0,0	0,0	0,0	0,0			
A5 Instrumentos médicos, ópticos e de precisão Medical, precision and optical instruments	0	0	0	0				0,0	0,0	0,0	0,0			
B MÉDIA-ALTA TECNOLOGIA Medium-high-technology industries	0	0	39	1	- 100,0		- 97,5	0,0	0,0	19,0	0,0	- 0,0		- 18,6
B1 Máquinas e aparelhos eléctricos n.e. Electrical machinery and apparatus, n.e.s.	0	0	13	0	- 100,0		- 100,0	0,0	0,0	6,1	0,0	- 0,0		- 6,1
B2 Veículos a motor, reboques e semi-reboques Motor vehicles, trailers and semi-trailers	0	0	4	0			- 88,0	0,0	0,0	1,8	0,0			- 1,6
B3 Produtos químicos, excepto farmacêuticos Chemicals excluding pharmaceuticals	0	0	13	1			- 95,8	0,0	0,0	6,4	0,0			- 6,2
B4 Equipamento ferroviário e equip. transporte n.e. Railroad equipment and transport equipment, n.e.s.	0	0	0	0				0,0	0,0	0,0	0,0			
B5 Máquinas e equip. n.e. (princ. não eléctricos) Machinery and equipment, n.e.s.	0	0	10	0			- 100,0	0,0	0,0	4,7	0,0			- 4,7

Importações em Portugal de produtos industriais transformados, por grau de intensidade tecnológica
Portuguese manufacturing imports by technological intensity

Origem - Guatemala
Origin - Guatemala

Intensidade Tecnológica Technological intensity	1000 Euros / 1000 EUR				Taxas de variação (%) Rate of Change (%)			Peso no total dos produtos industriais transformados (%) Share in total of manufacturing industries (%)				Contributos (p.p.) ^[1] Contributions (p.p.) ^[1]		
	2017	2018	2019	2020	2018 / 2017	2019 / 2018	2020 / 2019	2017	2018	2019	2020	2018	2019	2020
C MÉDIA-BAIXA TECNOLOGIA Medium-low-technology industries	0	2	7	2	585,3	257,8	- 76,7	0,0	0,0	3,5	0,0	0,0	0,1	- 2,7
C1 Construção e reparação naval Building and repairing of ships and boats	0	0	0	0				0,0	0,0	0,0	0,0			
C2 Produtos da borracha e do plástico Rubber and plastics products	0	1	7	0	361,1	518,5	- 100,0	0,0	0,0	3,3	0,0	0,0	0,1	- 3,3
C3 Refin. petróleo, petroquímica e combust. Nuclear Coke, refined petroleum products and nuclear fuel	0	0	0	0				0,0	0,0	0,0	0,0			
C4 Produtos minerais não metálicos Other non-metallic mineral products	0	0	0	2	- 100,0			0,0	0,0	0,0	0,0	- 0,0		
C5 Metalurgia de base Basic metals	0	0	0	0				0,0	0,0	0,0	0,0			
C6 Fabricação prod. metálicos (excl. máq. e equip.) Fabricated metal products	0	1	0	0		- 59,3	- 100,0	0,0	0,0	0,2	0,0		- 0,0	- 0,2
D BAIXA TECNOLOGIA Low-technology industries	18 203	7 907	160	7 288	- 56,6	- 98,0	4 446,8	100,0	100,0	77,5	99,9	- 56,6	- 97,9	3 445,6
D1 Manufacturas n.e.; reciclagem Manufacturing, n.e.s.; recycling	12	8	9	10	- 33,9	10,2	7,8	0,1	0,1	4,3	0,1	- 0,0	0,0	0,3
D2 Pasta de papel, papel, cartão e publicações Pulp, paper, paper products, printing and publishing	0	0	0	0			102,5	0,0	0,0	0,1	0,0			0,1
D3 Produtos alimentares, bebidas e tabaco Food products, beverages and tobacco	18 155	7 853	106	7 259	- 56,7	- 98,6	6 723,9	99,7	99,3	51,4	99,6	- 56,6	- 97,9	3 457,8
D4 Têxteis, vestuário, couros e calçado Textiles, textile products, leather and footwear	32	22	40	8	- 29,5	79,5	- 78,9	0,2	0,3	19,4	0,1	- 0,1	0,2	- 15,3
D5 Madeira e produtos da madeira e cortiça Wood and products of wood and cork	4	24	5	10	471,7	- 80,7	118,2	0,0	0,3	2,3	0,1	0,1	- 0,2	2,7

Importações em Portugal de produtos industriais transformados, por grau de intensidade tecnológica

Portuguese manufacturing imports by technological intensity

Origem - Guatemala
Origin - Guatemala

Por memória:

Memo:

Total das Importações de mercadorias	19 846	10 131	2 171	8 367	- 49,0	- 78,6	285,3	100,0	100,0	100,0	100,0	- 49,0	- 78,6	285,3
Total imports of goods														
Produtos Industriais Transformados	18 205	7 910	207	7 292	- 56,5	- 97,4	3 425,0	91,7	78,1	9,5	87,2	- 51,9	- 76,0	326,3
Manufacturing industries products														
Residual	1 640	2 220	1 965	1 075	35,4	- 11,5	- 45,3	8,3	21,9	90,5	12,8	2,9	- 2,5	- 41,0
Residual														

[1] Contributos para a taxa de crescimento das importações de produtos industriais transformados em pontos percentuais - análise 'shift share': $TVH \times (\text{peso no período homólogo anterior}) \div 100$. Por memória, os contributos estão calculados em relação às importações totais.

[1] Contributions to the rate of change of manufacturing industries products imports, in percentage points - shift share analysis: $(\text{rate of change}) \times (\text{weight in the same previous period}) \div 100$. In memo, the contributions are calculated in relation to total imports.

[2] Importações - somatório das Chegadas provenientes da UE com as Importações originárias de Países Terceiros. Imports - Arrivals from the EU plus Imports from Third Countries.

[3] Exportações - somatório das Expedições para a UE com as Exportações para os Países Terceiros. Exports - Dispatches to EU plus Exports to Third Countries.

Fonte: GEE, a partir de dados de base estimados do INE (inclui estimativas abaixo dos limiares de assimilação e das não-respostas desde 1993); últimas versões disponíveis em outubro de 2021.

Source: GEE, based on INE's estimated data (estimates made under the assimilation threshold and non-responses are included since 1993); latest versions available in October 2021.

Definição da Intensidade Tecnológica de acordo com a metodologia proposta pela OCDE (STI Scoreboard 2003) | OECD's STI Scoreboard 2003 Technology Intensity Definition:

Alta Intensidade Tecnológica | High-technology (ISIC Rev. 3 2423, 30, 32, 33, 353); Média-alta | Medium-high technology (24 excl. 2423, 29, 31, 34, 352+359);

Média-baixa | Medium-low technology (23, 25-28, 351); Baixa | Low-technology (15-22, 36-37).

Exportações portuguesas de produtos industriais transformados, por grau de intensidade tecnológica

Portuguese manufacturing exports by technological intensity

Destino - Guatemala
Destination - Guatemala

Intensidade Tecnológica Technological intensity	1000 Euros / 1000 EUR				Taxas de variação (%) Rate of Change (%)			Peso no total dos produtos industriais transformados (%) Share in total of manufacturing industries (%)				Contributos (p.p.) ^[1] Contributions (p.p.) ^[1]		
	2017	2018	2019	2020	2018 / 2017	2019 / 2018	2020 / 2019	2017	2018	2019	2020	2018	2019	2020
Total dos prod. industriais transformados Total of manufacturing industries products	12 347	13 601	13 175	13 360	10,2	- 3,1	1,4	100,0	100,0	100,0	100,0	10,2	- 3,1	1,4
A ALTA TECNOLOGIA High-technology Industries	675	605	739	689	- 10,4	22,1	- 6,8	5,5	4,5	5,6	5,2	- 0,6	1,0	- 0,4
- Sem Aeronáutica e aeroespacial [2] - Excluding Aircraft and spacecraft	675	605	739	689	- 10,4	22,1	- 6,8	5,5	4,5	5,6	5,2	- 0,6	1,0	- 0,4
A1 Aeronáutica e aeroespacial Aircraft and spacecraft	0	0	0	0				0,0	0,0	0,0	0,0			
A2 Produtos farmacêuticos Pharmaceuticals	430	503	636	591	17,1	26,4	- 7,0	3,5	3,7	4,8	4,4	0,6	1,0	- 0,3
A3 Equipamento de escritório e computação Office, accounting and computing machinery	169	31	32	5	- 81,7	4,2	- 83,1	1,4	0,2	0,2	0,0	- 1,1	0,0	- 0,2
A4 Equipamento de rádio, TV e comunicações Radio, TV and communications equipment	6	8	0	5	39,2	- 96,8	1 742,7	0,0	0,1	0,0	0,0	0,0	- 0,1	0,0
A5 Instrumentos médicos, ópticos e de precisão Medical, precision and optical instruments	71	63	71	88	- 10,2	11,3	24,6	0,6	0,5	0,5	0,7	- 0,1	0,1	0,1
B MÉDIA-ALTA TECNOLOGIA Medium-high-technology industries	6 376	6 292	3 728	5 226	- 1,3	- 40,7	40,2	51,6	46,3	28,3	39,1	- 0,7	- 18,8	11,4
B1 Máquinas e aparelhos eléctricos n.e. Electrical machinery and apparatus, n.e.s.	538	679	315	614	26,3	- 53,6	94,7	4,4	5,0	2,4	4,6	1,1	- 2,7	2,3
B2 Veículos a motor, reboques e semi-reboques Motor vehicles, trailers and semi-trailers	939	682	176	483	- 27,4	- 74,1	173,6	7,6	5,0	1,3	3,6	- 2,1	- 3,7	2,3
B3 Produtos químicos, excepto farmacêuticos Chemicals excluding pharmaceuticals	2 111	2 241	1 937	2 263	6,2	- 13,6	16,9	17,1	16,5	14,7	16,9	1,1	- 2,2	2,5
B4 Equipamento ferroviário e equip. transporte n.e. Railroad equipment and transport equipment, n.e.s.	0	0	0	24				0,0	0,0	0,0	0,2			
B5 Máquinas e equip. n.e. (princ. não eléctricos) Machinery and equipment, n.e.s.	2 788	2 690	1 300	1 843	- 3,5	- 51,7	41,8	22,6	19,8	9,9	13,8	- 0,8	- 10,2	4,1

Exportações portuguesas de produtos industriais transformados, por grau de intensidade tecnológica

Portuguese manufacturing exports by technological intensity

Destino - Guatemala
Destination - Guatemala

Intensidade Tecnológica Technological intensity	1000 Euros / 1000 EUR				Taxas de variação (%) Rate of Change (%)			Peso no total dos produtos industriais transformados (%) Share in total of manufacturing industries (%)				Contributos (p.p.) ^[1] Contributions (p.p.) ^[1]		
	2017	2018	2019	2020	2018 / 2017	2019 / 2018	2020 / 2019	2017	2018	2019	2020	2018	2019	2020
C MÉDIA-BAIXA TECNOLOGIA Medium-low-technology industries	1 227	483	450	1 960	- 60,6	- 6,8	335,3	9,9	3,6	3,4	14,7	- 6,0	- 0,2	11,5
C1 Construção e reparação naval Building and repairing of ships and boats	0	0	0	0				0,0	0,0	0,0	0,0			
C2 Produtos da borracha e do plástico Rubber and plastics products	9	72	214	859	670,6	195,9	301,1	0,1	0,5	1,6	6,4	0,5	1,0	4,9
C3 Refin. petróleo, petroquímica e combust. Nuclear Coke, refined petroleum products and nuclear fuel	0	0	0	0			- 100,0	0,0	0,0	0,0	0,0			- 0,0
C4 Produtos minerais não metálicos Other non-metallic mineral products	280	28	60	64	- 90,1	117,1	7,0	2,3	0,2	0,5	0,5	- 2,0	0,2	0,0
C5 Metalurgia de base Basic metals	86	188	69	412	119,9	- 63,4	496,1	0,7	1,4	0,5	3,1	0,8	- 0,9	2,6
C6 Fabricação prod. metálicos (excl. máq. e equip.) Fabricated metal products	852	194	106	624	- 77,2	- 45,3	486,6	6,9	1,4	0,8	4,7	- 5,3	- 0,6	3,9
D BAIXA TECNOLOGIA Low-technology industries	4 069	6 221	8 258	5 486	52,9	32,7	- 33,6	33,0	45,7	62,7	41,1	17,4	15,0	- 21,0
D1 Manufacturas n.e.; reciclagem Manufacturing, n.e.s.; recycling	192	270	275	180	40,6	1,8	- 34,7	1,6	2,0	2,1	1,3	0,6	0,0	- 0,7
D2 Pasta de papel, papel, cartão e publicações Pulp, paper, paper products, printing and publishing	1 680	4 557	5 081	3 805	171,2	11,5	- 25,1	13,6	33,5	38,6	28,5	23,3	3,9	- 9,7
D3 Produtos alimentares, bebidas e tabaco Food products, beverages and tobacco	81	209	292	280	157,0	39,7	- 3,8	0,7	1,5	2,2	2,1	1,0	0,6	- 0,1
D4 Têxteis, vestuário, couros e calçado Textiles, textile products, leather and footwear	1 351	699	2 186	683	- 48,2	212,5	- 68,8	10,9	5,1	16,6	5,1	- 5,3	10,9	- 11,4
D5 Madeira e produtos da madeira e cortiça Wood and products of wood and cork	764	486	425	538	- 36,4	- 12,6	26,6	6,2	3,6	3,2	4,0	- 2,3	- 0,5	0,9

Exportações portuguesas de produtos industriais transformados, por grau de intensidade tecnológica

Portuguese manufacturing exports by technological intensity

Destino - Guatemala

Destination - Guatemala

Por memória:

Memo:

Total das Importações de mercadorias	12 510	13 767	13 358	13 398	10,0	- 3,0	0,3	100,0	100,0	100,0	100,0	10,0	- 3,0	0,3
Total imports of goods														
Produtos Industriais Transformados	12 347	13 601	13 175	13 360	10,2	- 3,1	1,4	98,7	98,8	98,6	99,7	10,0	- 3,1	1,4
Manufacturing industries products														
Residual	163	166	183	37	1,9	10,4	- 79,6	1,3	1,2	1,4	0,3	0,0	0,1	- 1,1
Residual														

[1] Contributos para a taxa de crescimento das importações de produtos industriais transformados em pontos percentuais - análise 'shift share': $TVH \times (\text{peso no período homólogo anterior}) \div 100$. Por memória, os contributos estão calculados em relação às importações totais.

[1] Contributions to the rate of change of manufacturing industries products imports, in percentage points - shift share analysis: $(\text{rate of change}) \times (\text{weight in the same previous period}) \div 100$. In memo, the contributions are calculated in relation to total imports.

[2] Importações - somatório das Chegadas provenientes da UE com as Importações originárias de Países Terceiros. Imports - Arrivals from the EU plus Imports from Third Countries.

[3] Exportações - somatório das Expedições para a UE com as Exportações para os Países Terceiros. Exports - Dispatches to EU plus Exports to Third Countries.

Fonte: GEE, a partir de dados de base estimados do INE (inclui estimativas abaixo dos limiares de assimilação e das não-respostas desde 1993); últimas versões disponíveis em outubro de 2021.

Source: GEE, based on INE's estimated data (estimates made under the assimilation threshold and non-responses are included since 1993); latest versions available in October 2021.

Definição da Intensidade Tecnológica de acordo com a metodologia proposta pela OCDE (STI Scoreboard 2003) | OECD's STI Scoreboard 2003 Technology Intensity Definition:

Alta Intensidade Tecnológica | High-technology (ISIC Rev. 3 2423, 30, 32, 33, 353); Média-alta | Medium-high technology (24 excl. 2423, 29, 31, 34, 352+359);

Média-baixa | Medium-low technology (23, 25-28, 351); Baixa | Low-technology (15-22, 36-37).

Saldo português (Exportações - Importações) de produtos industriais transformados, por grau de intensidade tecnológica

Portuguese manufacturing balance (Exports - Imports) by technological intensity

Guatemala
Guatemala

Intensidade Tecnológica Technological intensity	1000 Euros / 1000 EUR				Peso no total dos produtos industriais transformados (%) Share in total of manufacturing industries (%)				Cobertura dos produtos industriais transformados (%) Coverage of manufacturing industries (%)			
	2017	2018	2019	2020	2017	2018	2019	2020	2017	2018	2019	2020
Total dos prod. industriais transformados Total of manufacturing industries products	- 5 858	5 691	12 968	6 069	100,0	100,0	100,0	100,0	67,8	171,9	6 369,2	183,2
A ALTA TECNOLOGIA High-technology Industries	674	605	739	688	- 11,5	10,6	5,7	11,3	36 451,3	73 466,7		46 810,3
- Sem Aeronáutica e aeroespacial [2] - Excluding Aircraft and spacecraft	674	605	739	688	- 11,5	10,6	5,7	11,3	36 451,3	73 466,7		46 810,3
A1 Aeronáutica e aeroespacial Aircraft and spacecraft	0	0	0	0	0,0	0,0	0,0	0,0				
A2 Produtos farmacêuticos Pharmaceuticals	428	503	636	591	- 7,3	8,8	4,9	9,7	23 200,3			
A3 Equipamento de escritório e computação Office, accounting and computing machinery	169	30	32	5	- 2,9	0,5	0,2	0,1		3 767,8		
A4 Equipamento de rádio, TV e comunicações Radio, TV and communications equipment	6	8	0	3	- 0,1	0,1	0,0	0,1				331,1
A5 Instrumentos médicos, ópticos e de precisão Medical, precision and optical instruments	71	63	71	88	- 1,2	1,1	0,5	1,4				85 334,0
B MÉDIA-ALTA TECNOLOGIA Medium-high-technology industries	6 376	6 292	3 689	5 225	- 108,8	110,6	28,4	86,1	2 634 705,0		9 464,3	520 522,4
B1 Máquinas e aparelhos eléctricos n.e. Electrical machinery and apparatus, n.e.s.	538	679	303	614	- 9,2	11,9	2,3	10,1	222 222,7		2 496,7	
B2 Veículos a motor, reboques e semi-reboques Motor vehicles, trailers and semi-trailers	939	682	173	482	- 16,0	12,0	1,3	7,9			4 799,1	109 471,4
B3 Produtos químicos, excepto farmacêuticos Chemicals excluding pharmaceuticals	2 111	2 241	1 923	2 262	- 36,0	39,4	14,8	37,3			14 562,5	401 955,4
B4 Equipamento ferroviário e equip. transporte n.e. Railroad equipment and transport equipment, n.e.s.	0	0	0	24	0,0	0,0	0,0	0,4				
B5 Máquinas e equip. n.e. (princ. não eléctricos) Machinery and equipment, n.e.s.	2 788	2 690	1 290	1 843	- 47,6	47,3	9,9	30,4			13 279,3	

Saldo português (Exportações - Importações) de produtos industriais transformados, por grau de intensidade tecnológica
Portuguese manufacturing balance (Exports - Imports) by technological intensity

Guatemala
Guatemala

Intensidade Tecnológica Technological intensity	1000 Euros / 1000 EUR				Peso no total dos produtos industriais transformados (%) Share in total of manufacturing industries (%)				Cobertura dos produtos industriais transformados (%) Coverage of manufacturing industries (%)			
	2017	2018	2019	2020	2017	2018	2019	2020	2017	2018	2019	2020
C MÉDIA-BAIXA TECNOLOGIA <i>Medium-low-technology industries</i>	1 226	481	443	1 958	- 20,9	8,5	3,4	32,3	418 651,2	24 048,9	6 265,6	117 203,8
C1 Construção e reparação naval <i>Building and repairing of ships and boats</i>	0	0	0	0	0,0	0,0	0,0	0,0				
C2 Produtos da borracha e do plástico <i>Rubber and plastics products</i>	9	71	207	859	- 0,2	1,3	1,6	14,2	3 932,2	6 571,8	3 143,6	
C3 Refin. petróleo, petroquímica e combust. Nuclear <i>Coke, refined petroleum products and nuclear fuel</i>	0	0	0	0	0,0	0,0	0,0	0,0				
C4 Produtos minerais não metálicos <i>Other non-metallic mineral products</i>	279	28	60	63	- 4,8	0,5	0,5	1,0	517 683,3			3 849,9
C5 Metalurgia de base <i>Basic metals</i>	86	188	69	412	- 1,5	3,3	0,5	6,8				
C6 Fabricação prod. metálicos (excl. máq. e equip.) <i>Fabricated metal products</i>	852	193	106	624	- 14,5	3,4	0,8	10,3		21 455,5	28 841,2	
D BAIXA TECNOLOGIA <i>Low-technology industries</i>	- 14 134	- 1 686	8 098	- 1 802	241,3	- 29,6	62,4	- 29,7	22,4	78,7	5 152,1	75,3
D1 Manufacturas n.e.; reciclagem <i>Manufacturing, n.e.s.; recycling</i>	180	262	266	170	- 3,1	4,6	2,1	2,8	1 565,9	3 333,4	3 081,3	1 867,8
D2 Pasta de papel, papel, cartão e publicações <i>Pulp, paper, paper products, printing and publishing</i>	1 680	4 557	5 081	3 804	- 28,7	80,1	39,2	62,7			4 269 602,5	1 578 704,1
D3 Produtos alimentares, bebidas e tabaco <i>Food products, beverages and tobacco</i>	- 18 073	- 7 644	185	- 6 979	308,5	- 134,3	1,4	- 115,0	0,4	2,7	274,0	3,9
D4 Têxteis, vestuário, couros e calçado <i>Textiles, textile products, leather and footwear</i>	1 319	677	2 146	674	- 22,5	11,9	16,5	11,1	4 256,7	3 124,4	5 441,0	8 056,6
D5 Madeira e produtos da madeira e cortiça <i>Wood and products of wood and cork</i>	760	462	420	528	- 13,0	8,1	3,2	8,7	17 948,6	1 996,2	9 062,6	5 258,8

Saldo português (Exportações - Importações) de produtos industriais transformados, por grau de intensidade tecnológica

Portuguese manufacturing balance (Exports - Imports) by technological intensity

Guatemala

Guatemala

Por memória:

Memo:

Saldo de mercadorias	- 7 335	3 636	11 187	5 031	100,0	100,0	100,0	100,0	63,0	135,9	615,2	160,1
Balance of goods												
<i>Produtos Industriais Transformados</i>												
<i>Manufacturing industries products</i>	- 5 858	5 691	12 968	6 069	79,9	156,5	115,9	120,6	67,8	171,9	6 369,2	183,2
<i>Residual</i>												
<i>Residual</i>	- 1 478	- 2 054	- 1 781	- 1 037	20,1	- 56,5	- 15,9	- 20,6	9,9	7,5	9,3	3,5

Fonte: GEE, a partir de dados de base estimados do INE (inclui estimativas abaixo dos limiares de assimilação e das não-respostas desde 1993); últimas versões disponíveis em outubro de 2021.

Source: GEE, based on INE's estimated data (estimates made under the assimilation threshold and non-responses are included since 1993); latest versions available in October 2021.

Definição da Intensidade Tecnológica de acordo com a metodologia proposta pela OCDE (STI Scoreboard 2003) | [OECD's STI Scoreboard 2003 Technology Intensity Definition](#):

Alta Intensidade Tecnológica | [High-technology](#) (ISIC Rev. 3 2423, 30, 32, 33, 353); Média-alta | [Medium-high technology](#) (24 excl. 2423, 29, 31, 34, 352+359);

Média-baixa | [Medium-low technology](#) (23, 25-28, 351); Baixa | [Low-technology](#) (15-22, 36-37).