

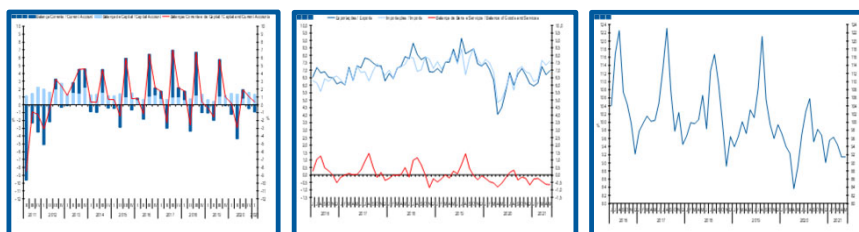
# Estatísticas Temáticas de Conjuntura

## *Short-term Thematic Statistics*

- Nº 7/2021 -

21 de julho de 2021

*July, 21, 2021*



## Balanças Corrente e de Capital

### *Current and Capital Accounts*

- Maio de 2021 -

*- May, 2021 -*

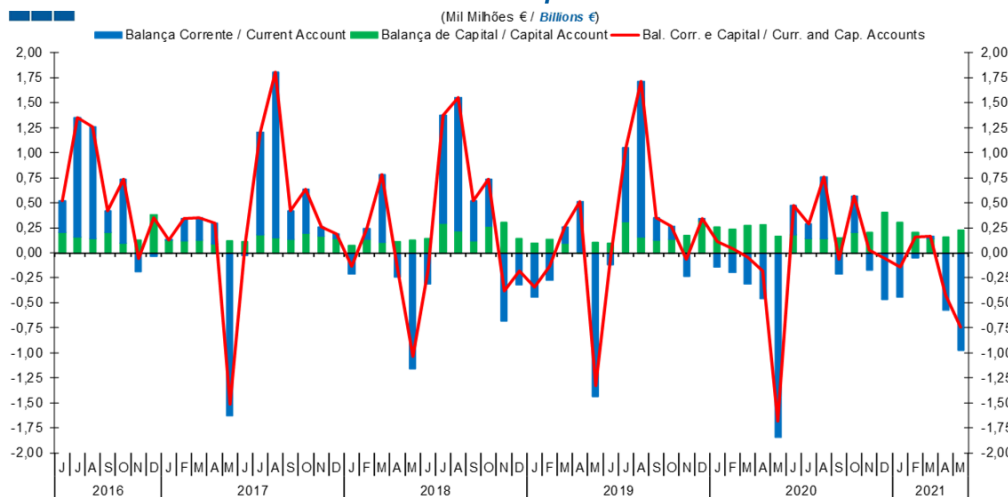
Fonte / *Source:* Banco de Portugal

## Índice / *Index*

	Página / <i>Page</i>
<b>1. Balanças Corrente e de Capital / <i>Capital and Current Accounts</i></b>	
Balanças Corrente e de Capital / <i>Current and Capital Accounts</i>	3
<b>2. Balança Corrente / <i>Current Account</i></b>	
Bens e Serviços, Rendimento Primário, Rendimento Secundário / <i>Goods and Services, Primary Income,</i>	5
<b>3. Balanças de Bens e Serviços / <i>Goods and Services Accounts</i></b>	
Exportações e Importações / <i>Exports and Imports</i>	6-7
Bens e Serviços / <i>Goods and Services</i>	8
<b>4. Balança de Bens / <i>Goods Account</i></b>	
Exportações e Importações / <i>Exports and Imports</i>	9
Variação Homóloga / <i>Annual Change</i>	10
Taxa de Cobertura / <i>Coverage Rate</i>	10
<b>5. Balança de Serviços / <i>Services Account</i></b>	
Exportações e Importações / <i>Exports and Imports</i>	11
Variação Homóloga / <i>Annual Change</i>	12
Taxa de Cobertura / <i>Coverage Rate</i>	12
Variação Homóloga das Exportações / <i>Exports Annual Change</i>	13
Variação Homóloga das Importações / <i>Imports Annual Change</i>	13
Saldo / <i>Balance</i>	14
<b>6. Balança de Rendimento Primário / <i>Primary Income Account</i></b>	
Juros, Dividendos, Lucros Reinvestidos, Rend. do Trabalho e Outros / <i>Interest, Dividends, Reinvested Earnings,</i> <i>Compensation of Employees and Others</i>	15

## 1. Balanças Corrente e de Capital / Capital and Current Accounts

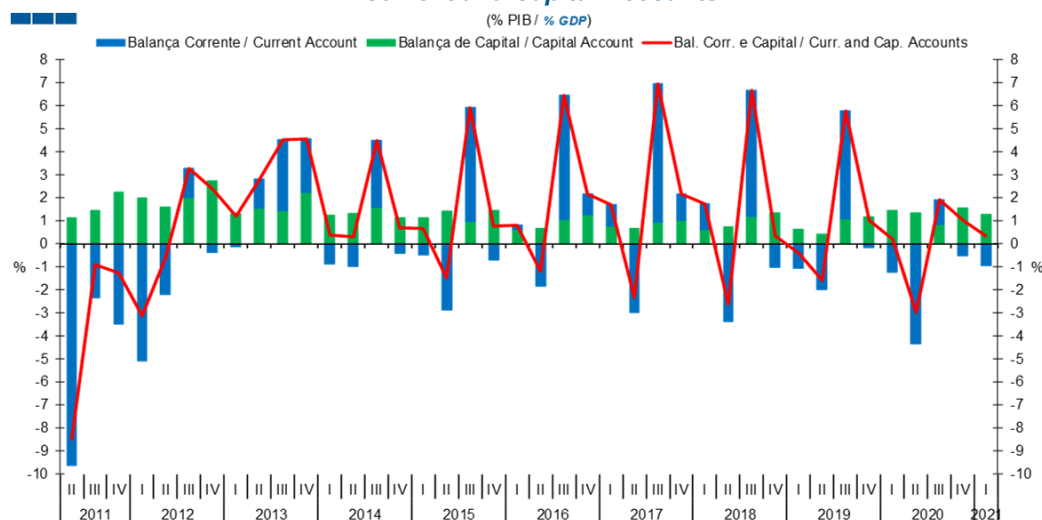
Gráfico / Graph 1.1.  
 Balanças Corrente e de Capital  
 Current and Capital Accounts



Fonte / Source: BdP

	2019							2020							2021									
	J	J	A	S	O	N	D	J	F	M	A	M	J	J	A	S	O	N	D	J	F	M	A	M
Balança Corrente / Current Account	-0,12	0,74	1,55	0,22	0,13	-0,24	0,02	-0,14	-0,19	-0,31	-0,46	-1,84	0,30	0,15	0,61	-0,21	0,36	-0,17	-0,46	-0,45	-0,05	0,02	-0,58	-0,97
Balança de Capital / Capital Account	0,09	0,31	0,16	0,13	0,14	0,17	0,32	0,26	0,23	0,27	0,28	0,16	0,18	0,14	0,14	0,15	0,20	0,20	0,41	0,31	0,20	0,14	0,16	0,23
Bal. Corr. e Cap. / Curr. and Cap. Accounts	-0,02	1,05	1,71	0,35	0,27	-0,06	0,34	0,11	0,04	-0,04	-0,18	-1,68	0,48	0,29	0,76	-0,06	0,56	0,03	-0,06	-0,14	0,15	0,17	-0,42	-0,75

Gráfico / Graph 1.2.  
 Balanças Corrente e de Capital  
 Current and Capital Accounts



	2016			2017			2018			2019			2020			2021				
	II	III	IV	I	II	III	IV	I	II	III	IV	I	II	III	IV	I	II	III	IV	
Balança Corrente / Current Account	-1,8	5,4	0,9	0,9	-3,0	6,0	1,2	1,1	-3,4	5,5	-1,0	-1,0	-2,0	4,7	-0,2	-1,2	-4,3	1,1	-0,5	-0,9
Balança de Capital / Capital Account	0,7	1,1	1,3	0,8	0,7	1,0	1,0	0,6	0,8	1,2	1,4	0,6	0,4	1,1	1,2	1,4	1,3	0,9	1,6	1,3
Bal. Corr. e Cap. / Curr. and Cap. Accounts	-1,2	6,5	2,2	1,7	-2,3	7,0	2,2	1,7	-2,6	6,7	0,3	-0,4	-1,6	5,8	1,0	0,2	-3,0	1,9	1,0	0,4