

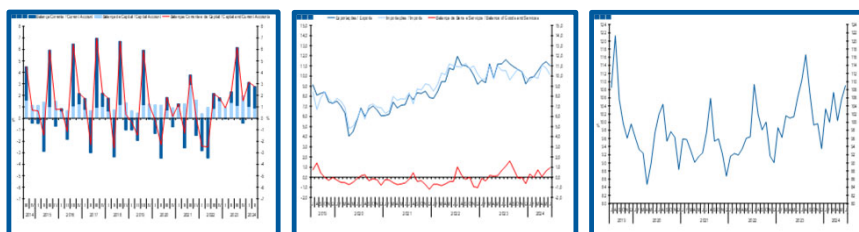
Estatísticas Temáticas de Conjuntura

Short-term Thematic Statistics

- Nº 8/2024 -

2 de setembro de 2024

September, 02, 2024



Balanças Corrente e de Capital

Current and Capital Accounts

- Junho de 2024 -

- June, 2024 -

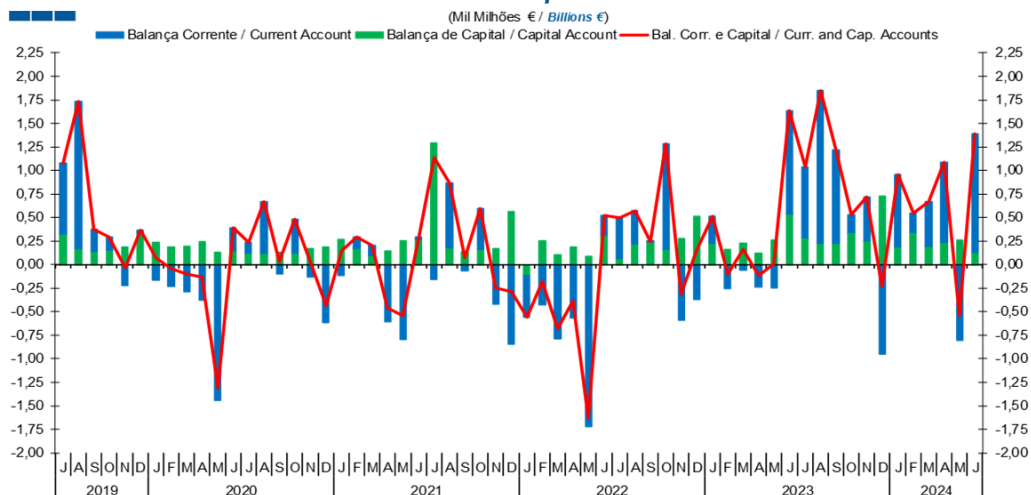
Fonte / *Source:* Banco de Portugal

Índice / Index

	Página / Page
1. Balanças Corrente e de Capital / Capital and Current Accounts	
Balanças Corrente e de Capital / <i>Current and Capital Accounts</i>	3
2. Balança Corrente / Current Account	
Bens e Serviços, Rendimento Primário, Rendimento Secundário / <i>Goods and Services, Primary Income,</i>	5
3. Balanças de Bens e Serviços / Goods and Services Accounts	
Exportações e Importações / <i>Exports and Imports</i>	6-7
Bens e Serviços / <i>Goods and Services</i>	8
4. Balança de Bens / Goods Account	
Exportações e Importações / <i>Exports and Imports</i>	9
Variação Homóloga / <i>Annual Change</i>	10
Taxa de Cobertura / <i>Coverage Rate</i>	10
5. Balança de Serviços / Services Account	
Exportações e Importações / <i>Exports and Imports</i>	11
Variação Homóloga / <i>Annual Change</i>	12
Taxa de Cobertura / <i>Coverage Rate</i>	12
Variação Homóloga das Exportações / <i>Exports Annual Change</i>	13
Variação Homóloga das Importações / <i>Imports Annual Change</i>	13
Saldo / <i>Balance</i>	14
6. Balança de Rendimento Primário / Primary Income Account	
Juros, Dividendos, Lucros Reinvestidos, Rend. do Trabalho e Outros / <i>Interest, Dividends, Reinvested Earnings, Compensation of Employees and Others</i>	15

1. Balanças Corrente e de Capital / Capital and Current Accounts

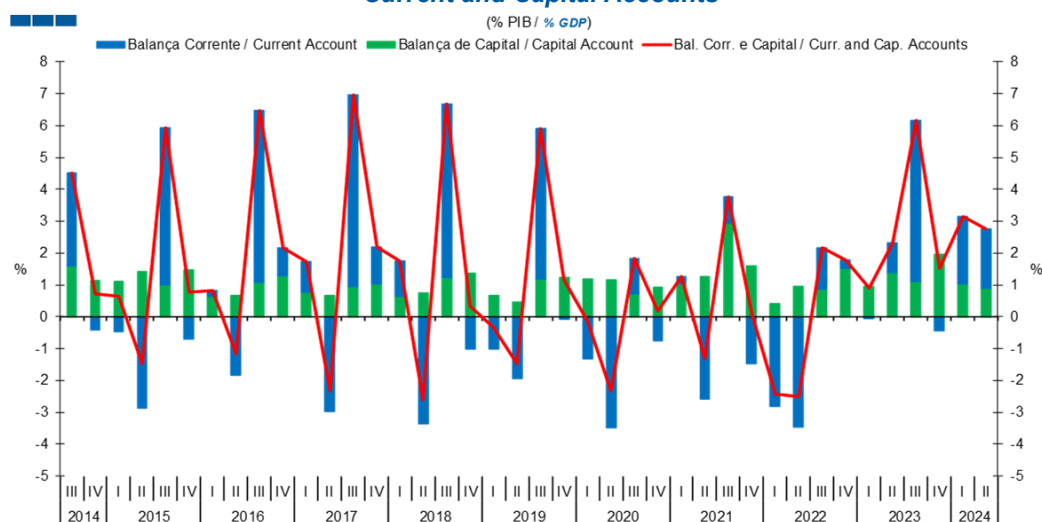
Gráfico / Graph 1.1.
Balanças Corrente e de Capital
Current and Capital Accounts



Fonte / Source: BdP

	2022					2023										2024								
	J	A	S	O	N	D	J	F	M	A	M	J	J	A	S	O	N	D	J	F	M	A	M	J
Balança Corrente / Current Account	0,43	0,35	0,00	1,12	-0,59	-0,37	0,29	-0,26	-0,06	-0,24	-0,25	1,10	0,75	1,63	0,99	0,19	0,47	-0,95	0,77	0,20	0,48	0,85	-0,80	1,26
Balança de Capital / Capital Account	0,07	0,22	0,24	0,16	0,28	0,51	0,23	0,16	0,23	0,12	0,26	0,54	0,29	0,22	0,23	0,34	0,25	0,73	0,19	0,34	0,19	0,23	0,26	0,13
Bal. Corr. e Cap. / Curr. and Cap. Accounts	0,49	0,57	0,25	1,28	-0,31	0,14	0,51	-0,10	0,16	-0,12	0,01	1,64	1,04	1,85	1,21	0,53	0,72	-0,23	0,96	0,55	0,67	1,09	-0,54	1,39

Gráfico / Graph 1.2.
Balanças Corrente e de Capital
Current and Capital Accounts



	2019		2020		2021		2022				2023				2024					
	III	IV	I	II	III	IV	I	II	III	IV	I	II	III	IV	I	II				
Balança Corrente / Current Account	4,7	-0,1	-1,3	-3,5	1,1	-0,8	0,2	-2,6	0,8	-1,5	-2,8	-3,5	1,3	0,3	-0,1	0,9	5,0	-0,4	2,1	1,9
Balança de Capital / Capital Account	1,2	1,2	1,2	1,2	0,7	0,9	1,0	1,3	2,9	1,6	0,4	1,0	0,9	1,5	0,9	1,4	1,1	2,0	1,0	0,9
Bal. Corr. e Cap. / Curr. and Cap. Accounts	5,9	1,1	-0,1	-2,3	1,8	0,2	1,3	-1,3	3,8	0,1	-2,4	-2,5	2,2	1,8	0,9	2,3	6,2	1,5	3,1	2,7