

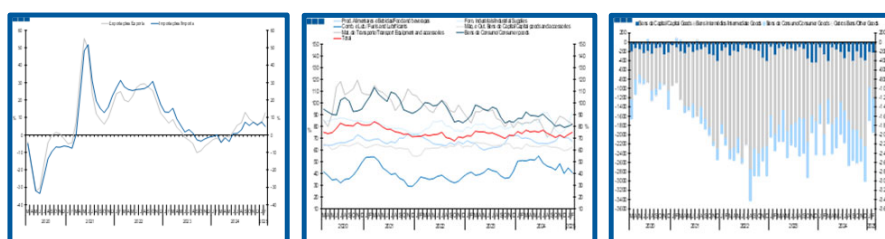
Estadísticas Temáticas de Conjuntura

Short-term Thematic Statistics

- Nº 4/2025 -

9 de abril de 2025

April, 09, 2025



Comércio Internacional de Bens

International Trade of Goods

- Fevereiro de 2025 -

- February, 2025 -

Fonte: Instituto Nacional de Estatística

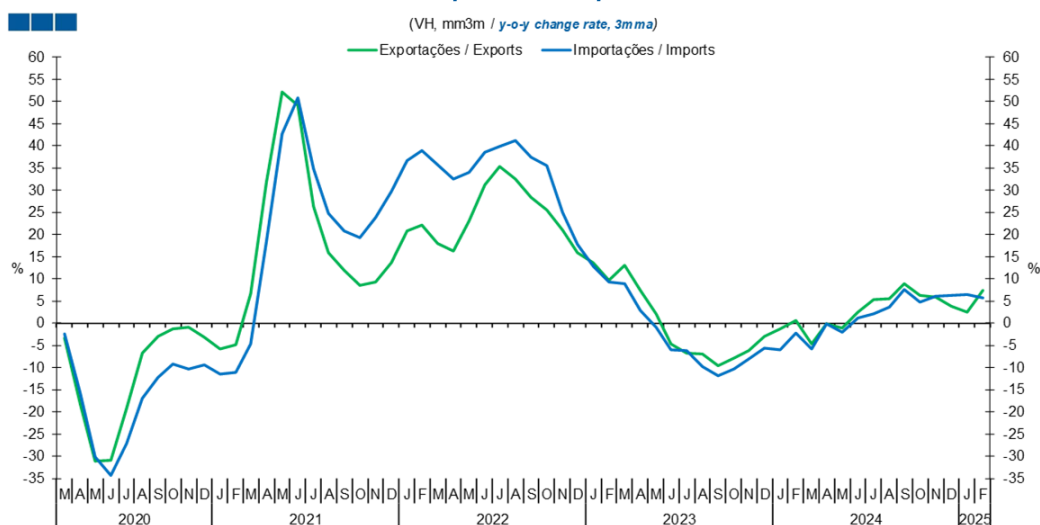
Source: Statistics Portugal

Índice / *Index*

	Página / <i>Page</i>
1. Total	
Importações e Exportações / <i>Imports and Exports</i>	3
Taxa de Cobertura / <i>Coverage Rate</i>	3
Saldo / <i>Balance</i>	4
2. Zona Euro / <i>Euro Area</i>	
Importações e Exportações / <i>Imports and Exports</i>	5
Taxa de Cobertura / <i>Coverage Rate</i>	5
Saldo / <i>Balance</i>	6
3. Intracomunitário / <i>Intra-Community</i>	
Importações e Exportações / <i>Imports and Exports</i>	7
Taxa de Cobertura / <i>Coverage Rate</i>	7
Saldo / <i>Balance</i>	8
4. Extracomunitário / <i>Extra-Community</i>	
Importações e Exportações / <i>Imports and Exports</i>	9
Taxa de Cobertura / <i>Coverage Rate</i>	9
Saldo / <i>Balance</i>	10
5. Grandes Categorias Económicas / <i>Broad Economic Categories</i>	
Exportações / <i>Exports</i>	11
Importações / <i>Imports</i>	11
Taxa de Cobertura / <i>Coverage Rate</i>	12
Saldo / <i>Balance</i>	12
6. Classes Básicas de Bens do Sistema Europeu de Contas Nacionais / <i>Basic Classes of Goods in the European System of Accounts</i>	
Exportações / <i>Exports</i>	13
Importações / <i>Imports</i>	13
Taxa de Cobertura / <i>Coverage Rate</i>	14
Saldo / <i>Balance</i>	14
Estrutura do Saldo / <i>Balance Structure</i>	15
7. Índice GEE de Comércio Internacional de Bens / <i>GEE Index of International Trade of Goods</i>	
Total / <i>Total</i>	16
Intracomunitário / <i>Intra-Community</i>	17
Extracomunitário / <i>Extra-Community</i>	17

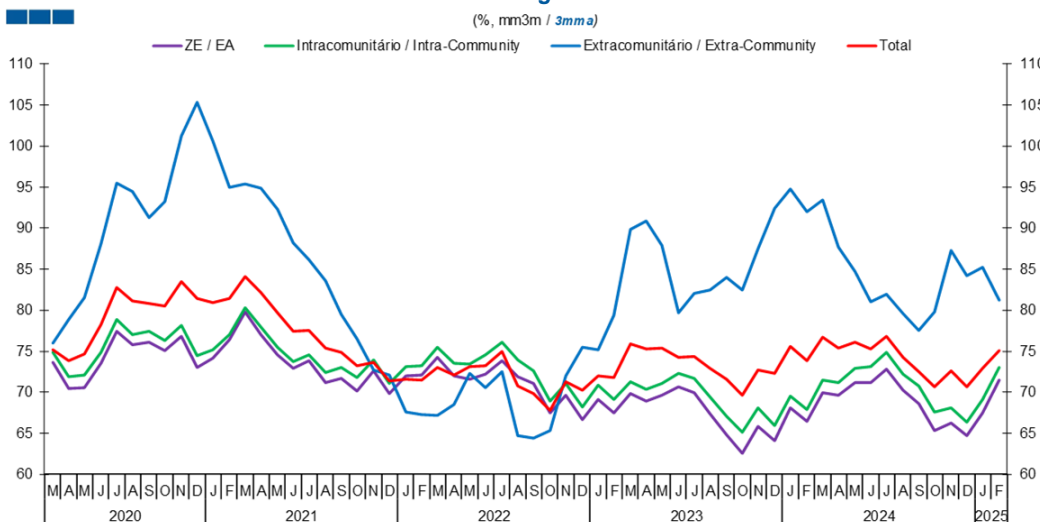
1. Total

Gráfico / Graph 1.1.
Importações e Exportações
Imports and Exports



	2023												2024												2025	
	M	A	M	J	J	A	S	O	N	D	J	F	M	A	M	J	J	A	S	O	N	D	J	F		
Exportações / Exports	13,1	7,4	2,1	-4,7	-6,8	-6,9	-9,6	-7,9	-6,2	-2,9	-1,3	0,5	-4,7	-0,1	-1,1	2,6	5,4	5,5	9,0	6,3	5,8	3,9	2,6	7,5		
Importações / Imports	8,9	2,8	-1,0	-6,0	-6,1	-9,7	-11,8	-10,3	-8,1	-5,7	-6,0	-2,2	-5,7	-0,2	-2,0	1,2	2,1	3,6	7,6	4,7	6,0	6,2	6,4	5,6		

Gráfico / Graph 1.2.
Taxa de Cobertura
Coverage Rate

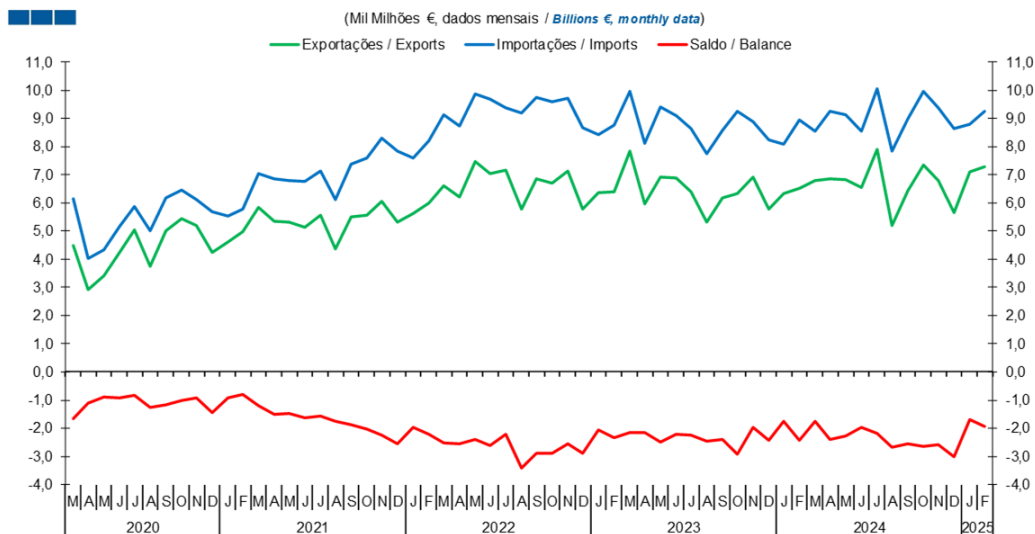


Fonte / Source: INE

	2023												2024												2025	
	M	A	M	J	J	A	S	O	N	D	J	F	M	A	M	J	J	A	S	O	N	D	J	F		
ZE / EA	69,8	68,9	69,6	70,6	70,0	67,3	64,8	62,5	65,9	64,1	68,1	66,4	69,9	69,6	71,1	71,1	72,8	70,2	68,6	65,4	66,2	64,7	67,5	71,5		
Intracomunitário / Intra-community	71,3	70,3	71,1	72,3	71,7	69,4	67,1	65,1	68,0	65,9	69,6	67,9	71,5	71,2	72,9	73,1	74,9	72,2	70,7	67,6	68,1	66,3	69,1	73,0		
Extracomunitário / Extra-community	89,8	90,8	87,9	79,7	82,0	82,5	84,0	82,4	87,5	92,4	94,7	91,9	93,4	87,7	84,7	81,0	81,9	79,6	77,5	79,8	87,3	84,2	85,2	81,2		
Total	75,9	75,3	75,4	74,3	74,4	72,9	71,6	69,6	72,7	72,3	75,6	73,8	76,8	75,4	76,1	75,2	76,8	74,2	72,5	70,7	72,6	70,7	72,9	75,1		

1. Total

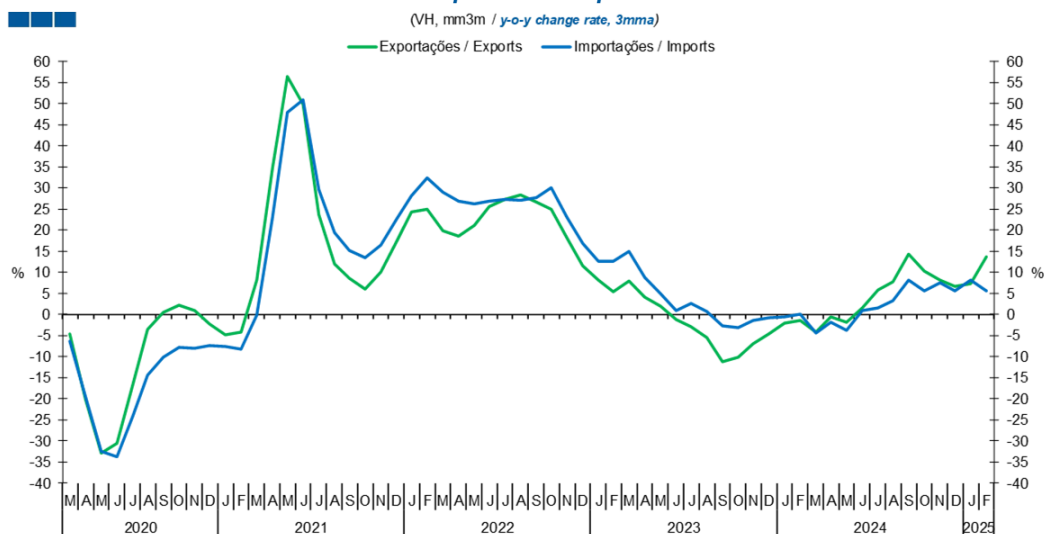
Gráfico / Graph 1.3.
Saldo
Balance



	2023				2024												2025							
	M	A	M	J	J	A	S	O	N	D	J	F	M	A	M	J	J	A	S	O	N	D	J	F
Exportações / Exports	7,8	6,0	6,9	6,9	6,4	5,3	6,2	6,3	6,9	5,8	6,3	6,5	6,8	6,9	6,8	6,6	7,9	5,2	6,4	7,3	6,8	5,7	7,1	7,3
Importações / Imports	10,0	8,1	9,4	9,1	8,7	7,8	8,6	9,3	8,9	8,2	8,1	9,0	8,5	9,3	9,1	8,5	10,1	7,8	9,0	10,0	9,4	8,7	8,8	9,3
Saldo / Balance	-2,1	-2,1	-2,5	-2,2	-2,3	-2,4	-2,4	-2,9	-2,0	-2,4	-1,8	-2,4	-1,8	-2,4	-2,3	-2,0	-2,2	-2,7	-2,6	-2,6	-2,6	-3,0	-1,7	-2,0

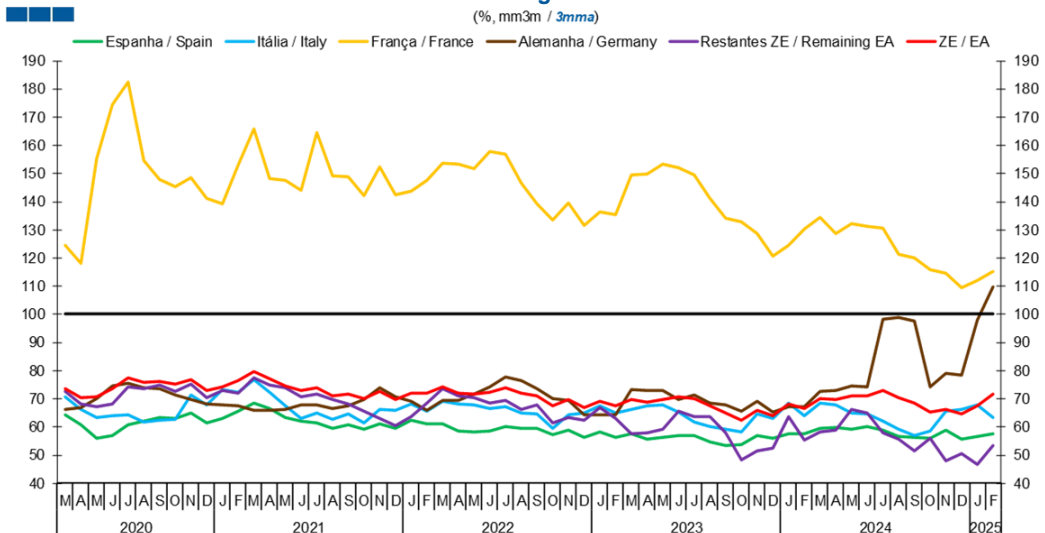
2. Zona Euro / Euro Area

Gráfico / Graph 2.1.
Importações e Exportações
Imports and Exports



	2023												2024												2025	
	M	A	M	J	J	A	S	O	N	D	J	F	M	A	M	J	J	A	S	O	N	D	J	F		
Exportações / Exports	8,0	4,1	2,1	-1,2	-2,9	-5,5	-11,3	-10,2	-6,9	-4,7	-2,1	-1,4	-4,1	-0,7	-1,8	1,6	5,7	7,8	14,3	10,4	8,1	6,6	7,3	13,6		
Importações / Imports	14,9	8,9	5,0	1,0	2,5	0,8	-2,7	-3,1	-1,5	-0,9	-0,6	0,1	-4,3	-1,7	-3,8	0,9	1,6	3,4	8,1	5,6	7,5	5,7	8,2	5,6		

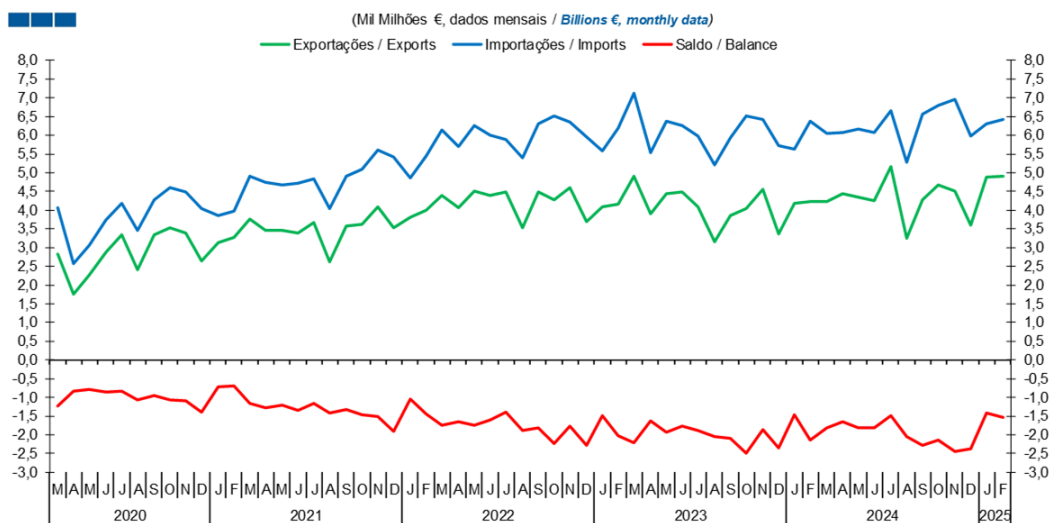
Gráfico / Graph 2.2.
Taxa de Cobertura
Coverage Rate



	2023												2024												2025	
	M	A	M	J	J	A	S	O	N	D	J	F	M	A	M	J	J	A	S	O	N	D	J	F		
Espanha / Spain	57,7	55,7	56,3	57,0	56,9	54,5	53,5	53,8	56,8	55,8	57,4	57,4	59,4	59,8	59,3	60,2	58,9	56,6	56,3	56,1	58,7	55,7	56,7	57,4		
Itália / Italy	66,3	67,6	67,8	65,3	61,7	60,2	59,1	58,1	64,6	63,0	68,4	63,9	68,5	67,7	65,1	64,7	62,1	59,0	56,9	58,4	65,7	66,2	67,8	63,3		
França / France	149,6	149,8	153,2	152,2	149,6	141,3	134,0	132,8	128,7	120,5	124,5	130,3	134,5	128,7	132,1	131,3	130,7	121,5	119,9	116,0	114,4	109,4	112,1	115,2		
Alemanha / Germany	73,3	72,9	73,0	69,6	71,2	68,5	67,9	65,4	69,2	65,1	67,1	67,1	72,7	73,1	74,4	74,1	98,2	99,0	97,7	74,2	79,1	78,4	97,9	109,7		
Restantes ZE / Remaining EA	57,4	57,9	59,1	65,6	63,7	63,5	57,8	48,4	51,4	52,5	63,6	55,3	58,2	58,7	66,1	64,9	57,7	55,6	51,4	55,8	48,1	50,5	46,6	53,3		
ZE / EA	69,8	68,9	69,6	70,6	70,0	67,3	64,8	62,5	65,9	64,1	68,1	66,4	69,9	69,6	71,1	71,1	72,8	70,2	68,6	65,4	66,2	64,7	67,5	71,5		

2. Zona Euro / Euro Area

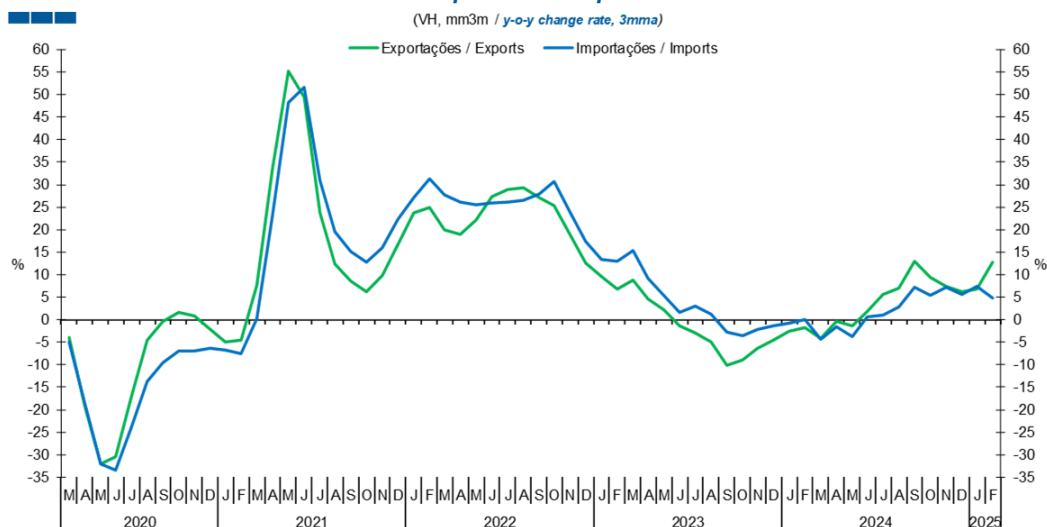
Gráfico / Graph 2.3.
Saldo
Balance



	2023					2024												2025						
	M	A	M	J	J	A	S	O	N	D	J	F	M	A	M	J	J	A	S	O	N	D	J	F
Exportações / Exports	4,9	3,9	4,4	4,5	4,1	3,2	3,8	4,0	4,6	3,4	4,2	4,2	4,2	4,4	4,4	4,2	5,2	3,2	4,3	4,7	4,5	3,6	4,9	4,9
Importações / Imports	7,1	5,5	6,4	6,2	6,0	5,2	5,9	6,5	6,4	5,7	5,6	6,4	6,0	6,1	6,2	6,1	6,7	5,3	6,6	6,8	7,0	6,0	6,3	6,4
Saldo / Balance	-2,2	-1,6	-1,9	-1,8	-1,9	-2,0	-2,1	-2,5	-1,9	-2,3	-1,5	-2,1	-1,8	-1,6	-1,8	-1,8	-1,5	-2,0	-2,3	-2,1	-2,4	-2,4	-1,4	-1,5

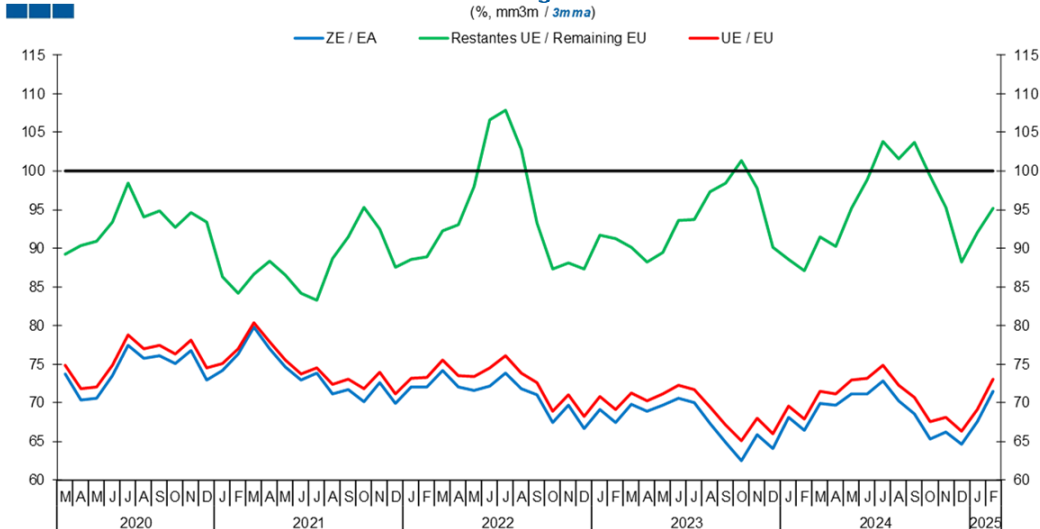
3. Intracomunitário / Intra-Community

Gráfico / Graph 3.1.
Importações e Exportações
Imports and Exports



	2023												2024												2025	
	M	A	M	J	J	A	S	O	N	D	J	F	M	A	M	J	J	A	S	O	N	D	J	F		
Exportações / Exports	8,9	4,5	2,1	-1,4	-3,0	-4,9	-10,1	-8,9	-6,4	-4,6	-2,6	-1,7	-4,1	-0,5	-1,3	1,9	5,6	7,0	13,0	9,3	7,4	6,2	6,8	12,8		
Importações / Imports	15,3	9,3	5,5	1,6	3,0	1,2	-2,8	-3,6	-2,2	-1,3	-0,9	0,1	-4,4	-1,7	-3,8	0,7	1,0	2,8	7,3	5,3	7,3	5,5	7,5	4,9		

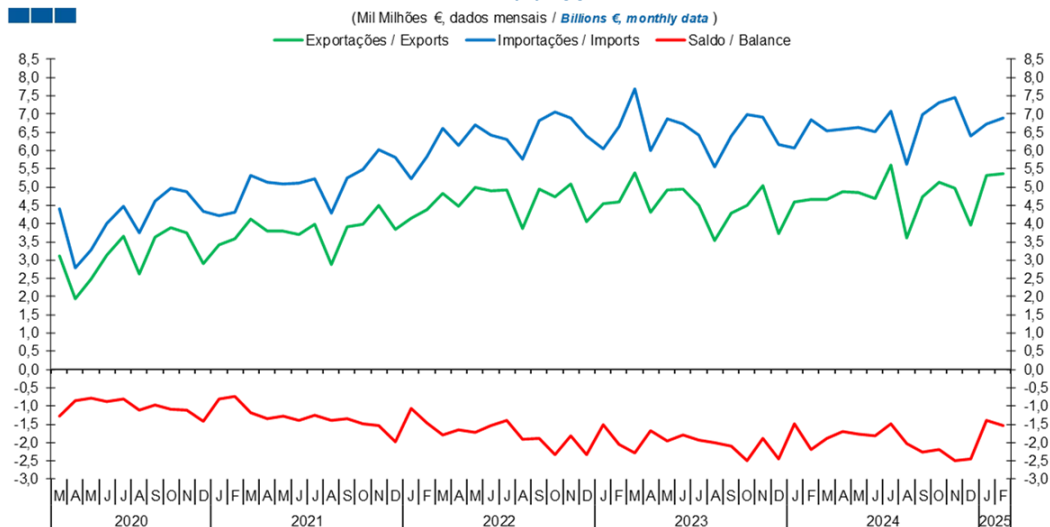
Gráfico / Graph 3.2.
Taxa de Cobertura
Coverage Rate



	2023												2024												2025	
	M	A	M	J	J	A	S	O	N	D	J	F	M	A	M	J	J	A	S	O	N	D	J	F		
ZE / EA	69,8	68,9	69,6	70,6	70	67,3	64,8	62,5	65,9	64,1	68,1	66,4	69,9	69,6	71,1	71,1	72,8	70,2	68,6	65,4	66,2	64,7	67,5	71,5		
UE / EU	71,3	70,3	71,1	72,3	71,7	69,4	67,1	65,1	68	65,9	69,6	67,9	71,5	71,2	72,9	73,1	74,9	72,2	70,7	67,6	68,1	66,3	69,1	73,0		
Restantes UE / Remaining EU	90,2	88,2	89,4	93,6	93,7	97,4	98,4	101,4	97,7	90,1	88,5	87,1	91,4	90,2	95,2	98,9	103,8	101,6	103,7	99,3	95,2	88,2	92,1	95,2		

3. Intracomunitário / Intra-Community

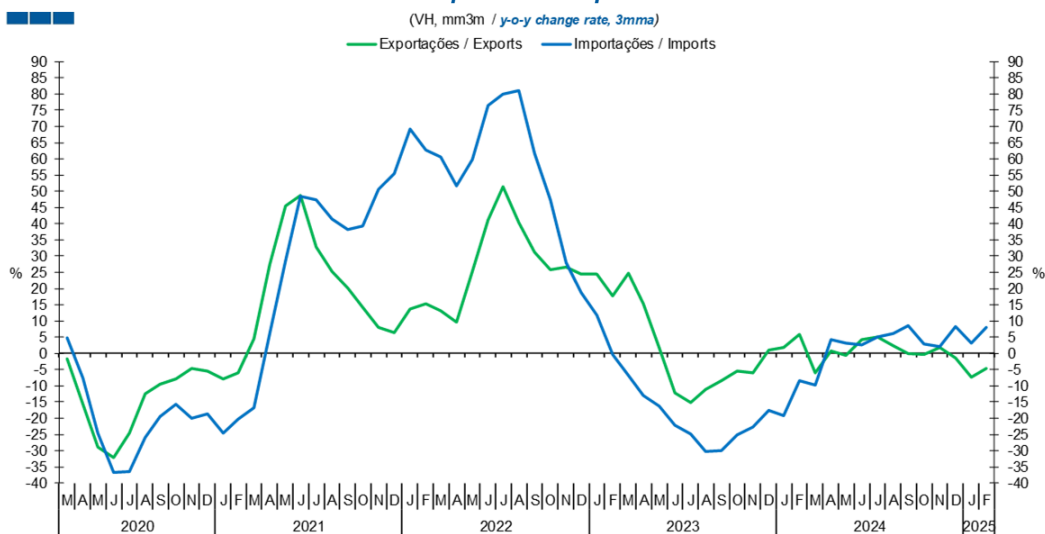
Gráfico / Graph 3.3.
Saldo
Balance



	2023												2024												2025	
	M	A	M	J	J	A	S	O	N	D	J	F	M	A	M	J	J	A	S	O	N	D	J	F		
Exportações / Exports	5,4	4,3	4,9	5,0	4,5	3,5	4,3	4,5	5,0	3,7	4,6	4,7	4,7	4,9	4,9	4,7	5,6	3,6	4,7	5,1	5,0	3,9	5,3	5,4		
Importações / Imports	7,7	6,0	6,9	6,7	6,4	5,6	6,4	7,0	6,9	6,2	6,1	6,8	6,5	6,6	6,6	6,5	7,1	5,6	7,0	7,3	7,5	6,4	6,7	6,9		
Saldo / Balance	-2,3	-1,7	-2,0	-1,8	-1,9	-2,0	-2,1	-2,5	-1,9	-2,5	-1,5	-2,2	-1,9	-1,7	-1,8	-1,8	-1,5	-2,0	-2,3	-2,2	-2,5	-2,5	-1,4	-1,5		

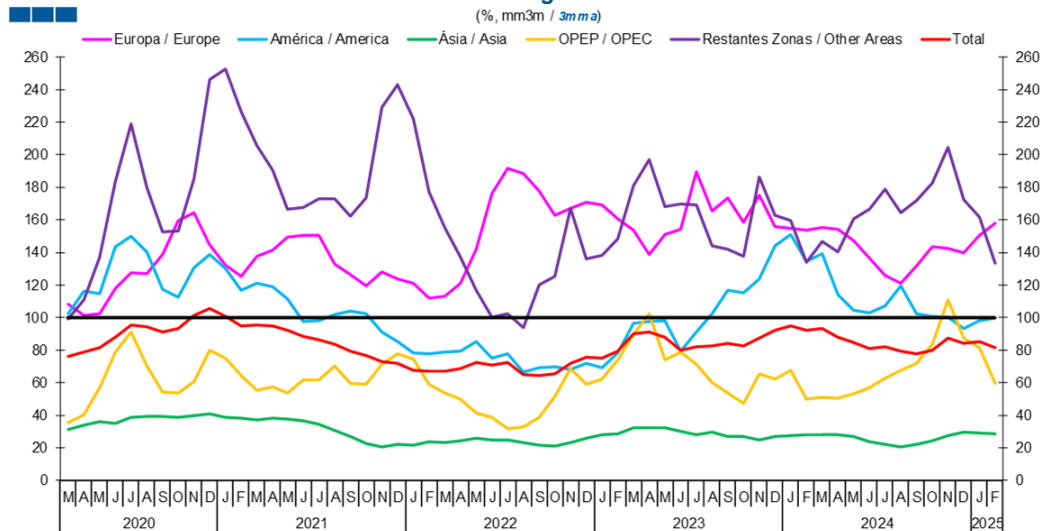
4. Extracomunitário / Extra-Community

Gráfico / Graph 4.1.
Importações e Exportações
Imports and Exports



	2023												2024												2025	
	M	A	M	J	J	A	S	O	N	D	J	F	M	A	M	J	J	A	S	O	N	D	J	F		
Exportações / Exports	24,8	15,2	1,9	-12,1	-15,1	-11,2	-8,6	-5,4	-5,9	1,1	1,9	6,0	-6,1	0,7	-0,5	4,3	5,0	2,3	0,0	-0,3	1,9	-1,4	-7,2	-4,6		
Importações / Imports	-6,7	-13,1	-16,2	-22,2	-24,9	-30,3	-29,8	-25,1	-22,6	-17,5	-19,2	-8,5	-9,7	4,3	3,2	2,7	5,1	6,0	8,4	2,9	2,2	8,2	3,1	7,9		

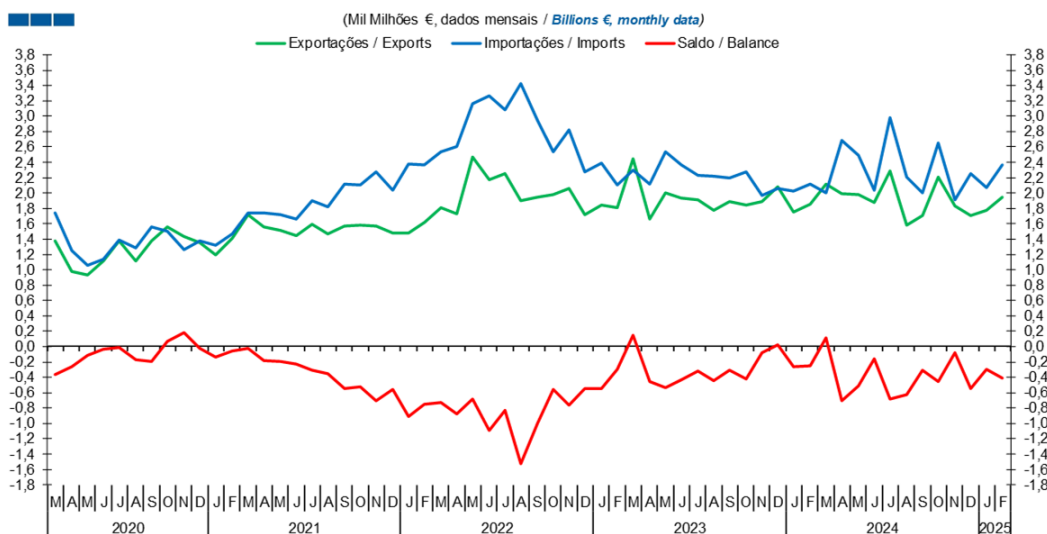
Gráfico / Graph 4.2.
Taxa de Cobertura
Coverage Rate



	2023												2024												2025	
	M	A	M	J	J	A	S	O	N	D	J	F	M	A	M	J	J	A	S	O	N	D	J	F		
Europa / Europe	153,5	138,9	151,2	154,2	189,7	165,7	173,6	158,7	174,9	155,8	154,6	153,5	155,4	154,0	147,2	136,4	125,6	121,1	132,0	143,3	142,4	139,8	150,7	158,0		
América / America	96,5	97,5	98,1	79,2	90,9	102,5	116,8	115,4	123,8	144,1	150,8	134,3	139,0	114,3	104,3	103,0	107,2	119,5	102,2	100,5	100,2	93,1	97,8	99,4		
Ásia / Asia	32,1	32,3	32,2	30,1	28,2	29,4	26,9	26,8	25,0	26,9	27,6	28,1	28,1	27,8	26,7	23,6	22,3	20,4	21,9	24,3	27,2	29,4	28,8	28,5		
OPEP / OPEC	89,5	102,4	73,9	79,1	71,5	59,9	53,7	47,4	65,4	62,1	67,6	49,7	51,1	50,2	53,0	56,7	62,5	67,3	71,7	83,4	111,0	87,1	81,3	59,3		
Restantes Zonas / Other Areas	181,1	196,9	168,0	169,7	169,3	144,0	142,1	137,4	186,1	162,9	159,7	134,1	146,9	140,4	160,7	166,5	179,0	164,2	172,0	182,4	204,5	172,6	161,8	133,2		
Total	89,8	90,8	87,9	79,7	82,0	82,5	84,0	82,4	87,5	92,4	94,7	91,9	93,4	87,7	84,7	81,0	81,9	79,6	77,5	79,8	87,3	84,2	85,2	81,2		

4. Extracomunitário / Extra-Community

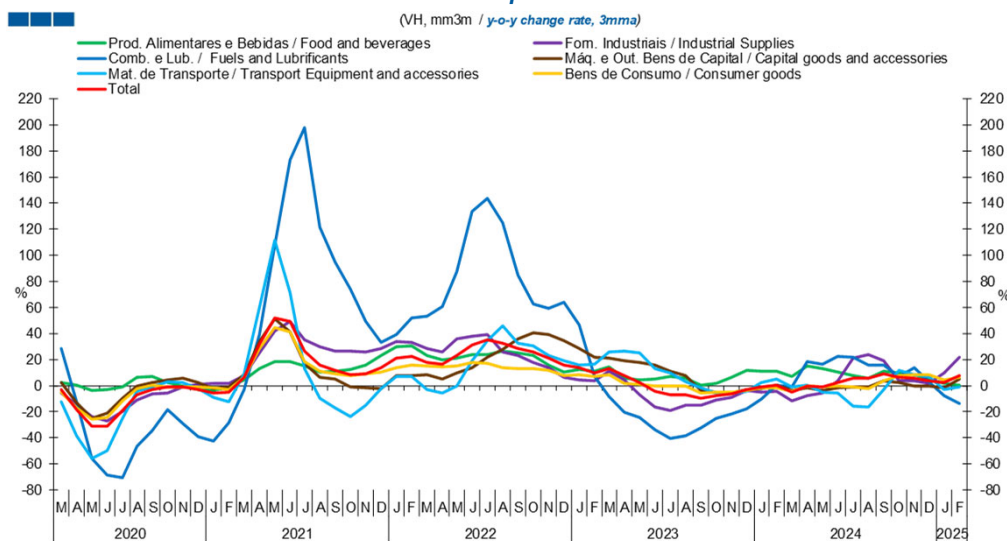
Gráfico / Graph 4.3.
Saldo
Balance



	2023												2024												2025	
	M	A	M	J	J	A	S	O	N	D	J	F	M	A	M	J	J	A	S	O	N	D	J	F		
Exportações / Exports	2,5	1,7	2,0	1,9	1,9	1,8	1,9	1,8	1,9	2,1	1,8	1,9	2,1	2,0	2,0	1,9	2,3	1,6	1,7	2,2	1,8	1,7	1,8	1,9		
Importações / Imports	2,3	2,1	2,5	2,4	2,2	2,2	2,2	2,3	2,0	2,1	2,0	2,1	2,0	2,7	2,5	2,0	3,0	2,2	2,0	2,7	1,9	2,3	2,1	2,4		
Saldo / Balance	0,2	-0,5	-0,5	-0,4	-0,3	-0,4	-0,3	-0,4	-0,1	0,0	-0,3	-0,3	0,1	-0,7	-0,5	-0,2	-0,7	-0,6	-0,3	-0,5	-0,1	-0,5	-0,3	-0,4		

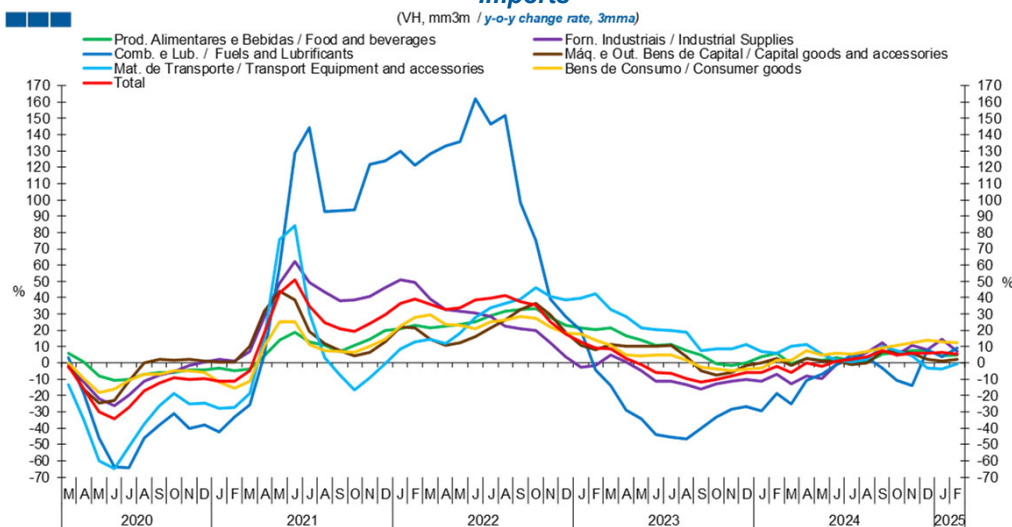
5. Grandes Categorias Económicas / Broad Economic Categories

Gráfico / Graph 5.1.
Exportações
Exports



	2023												2024												2025	
	M	A	M	J	J	A	S	O	N	D	J	F	M	A	M	J	J	A	S	O	N	D	J	F		
Produtos Alimentares e Bebidas / Food and Beverages	14,5	5,9	4,3	4,8	7,2	5,9	0,1	1,9	6,1	11,5	11,0	11,4	7,0	15,4	13,3	10,6	7,4	5,4	11,1	9,5	8,3	5,0	1,4	0,5		
Comb. e Lub. / Fuels and Lubricants	-8,3	-20,4	-24,2	-33,9	-40,5	-38,5	-32,5	-24,9	-21,9	-17,7	-10,6	0,1	-1,3	18,5	16,3	22,4	21,5	15,6	15,5	6,7	13,8	3,3	-7,5	-13,5		
Mat. de Transporte / Transport equipment and accessories	25,9	26,5	25,3	13,4	9,7	2,9	-1,6	-5,8	-5,7	-4,5	2,3	5,1	-0,9	0,2	-5,2	-5,5	-15,4	-16,1	-3,0	11,9	8,6	6,9	-3,1	-1,0		
Forn. Industriais / Industrial Supplies	10,7	4,4	-7,1	-16,5	-18,8	-15,1	-15,3	-11,1	-8,7	-3,8	-4,9	-4,3	-11,5	-7,4	-5,4	4,0	21,3	23,8	19,0	3,6	3,8	1,4	9,8	22,0		
Máq. e Out. Bens de Capital / Capital Goods and Accessories	21,4	18,9	18,0	15,7	11,2	7,8	-3,4	-4,7	-5,7	-3,2	-2,1	0,0	-3,8	-1,8	-3,6	-1,8	-0,9	-0,8	3,4	2,2	-0,7	-0,4	-1,8	5,0		
Bens de Consumo / Consumer Goods	8,5	1,8	1,0	-0,1	-0,4	-0,6	-5,7	-5,0	-4,8	-3,4	-1,9	-1,7	-4,4	-0,4	-0,8	-0,3	-1,3	-2,1	3,8	7,5	8,3	8,6	4,3	6,2		
Total	13,1	7,4	2,1	-4,7	-6,8	-6,9	-9,6	-7,9	-6,2	-2,9	-1,3	0,5	-4,7	-0,1	-1,1	2,6	5,4	5,5	9,0	6,3	5,8	3,9	2,6	7,5		

Gráfico / Graph 5.2.
Importações
Imports



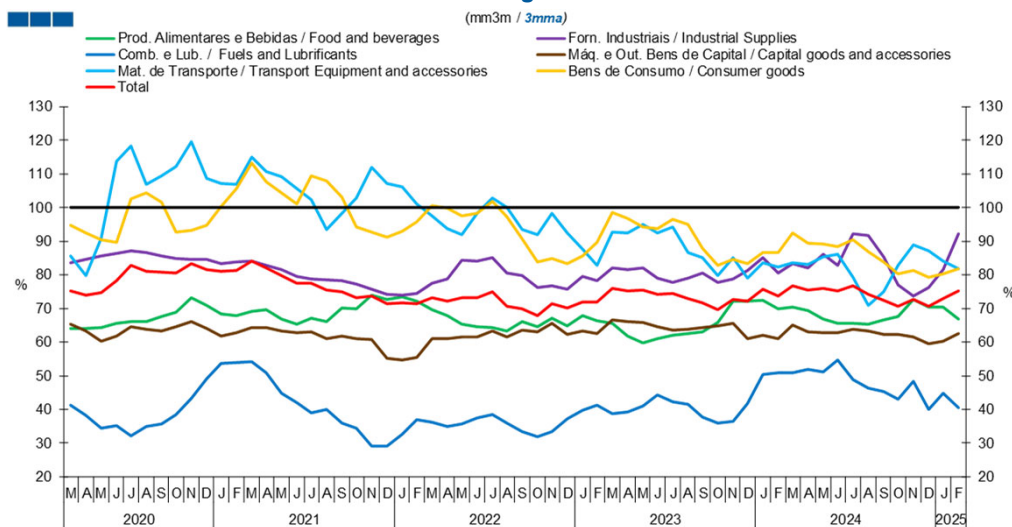
	2023												2024												2025	
	M	A	M	J	J	A	S	O	N	D	J	F	M	A	M	J	J	A	S	O	N	D	J	F		
Produtos Alimentares e Bebidas / Food and Beverages	21,6	16,5	14,0	10,9	11,2	7,5	4,9	-0,4	-1,4	0,2	4,1	5,7	-0,3	2,6	1,6	3,1	1,5	0,7	5,2	6,7	7,5	7,8	4,4	4,8		
Comb. e Lub. / Fuels and Lubricants	-14,0	-28,9	-34,0	-43,9	-45,7	-46,9	-40,4	-33,2	-28,4	-27,0	-29,4	-18,8	-24,9	-10,4	-7,0	-1,2	5,1	3,4	-3,3	-10,9	-14,0	8,3	3,9	8,9		
Mat. de Transporte / Transport equipment and accessories	32,5	28,3	21,3	20,3	19,6	18,8	7,7	8,7	8,7	11,6	7,2	5,9	10,1	11,5	5,3	1,6	0,6	2,3	10,3	7,6	4,1	-3,0	-3,7	-0,5		
Forn. Industriais / Industrial Supplies	4,9	0,7	-4,6	-11,3	-11,1	-13,6	-15,9	-12,9	-11,3	-10,2	-11,2	-7,0	-13,1	-8,0	-9,8	-0,8	2,5	6,7	12,2	4,8	10,9	8,2	14,6	6,8		
Máq. e Out. Bens de Capital / Capital Goods and Accessories	11,2	10,1	10,2	10,3	10,7	3,9	-4,8	-7,6	-5,7	-1,5	0,1	2,8	-1,4	2,8	1,2	1,1	-1,2	-0,1	6,8	6,8	5,8	2,4	1,1	2,3		
Bens de Consumo / Consumer Goods	10,7	4,8	4,3	5,0	5,1	1,9	-2,5	-3,9	-4,5	-3,6	-3,0	1,6	1,8	7,7	4,9	5,7	5,3	6,9	8,9	11,0	12,6	14,2	12,7	12,6		
Total	8,9	2,8	-1,0	-6,0	-6,1	-9,7	-11,8	-10,3	-8,1	-5,7	-6,0	-2,2	-5,7	-0,2	-2,0	1,2	2,1	3,6	7,6	4,7	6,0	6,2	6,4	5,6		

Nota: Não inclui Bens N.E. Outra Categoria devido ao seu reduzido valor relativo e elevada variabilidade.

Note: Does not include Goods Not Elsewhere Specified because of its small relative value and high variability

5. Grandes Categorias Económicas / Broad Economic Categories

Gráfico / Graph 5.3.
Taxa de Cobertura
Coverage Rate

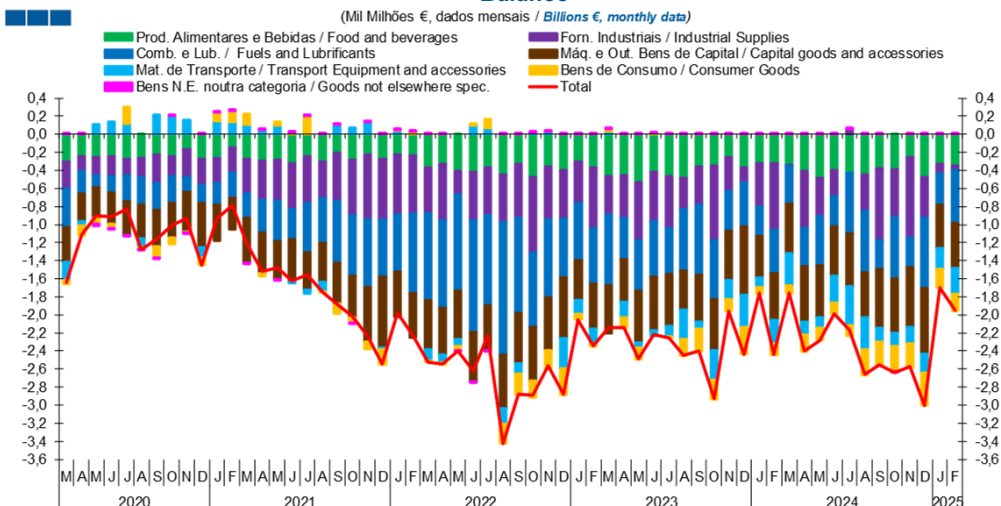


	2023												2024												2025	
	M	A	M	J	J	A	S	O	N	D	J	F	M	A	M	J	J	A	S	O	N	D	J	F		
Produtos Alimentares e Bebidas / Food and Beverages	65,6	61,7	59,8	61,0	62,0	62,5	63,1	65,9	72,2	72,2	72,4	69,9	70,4	69,4	66,7	65,5	65,6	65,4	66,6	67,7	72,7	70,3	70,3	67,0		
Comb. e Lub. / Fuels and Lubrificants	38,6	39,2	41,0	44,2	42,3	41,5	37,8	35,9	36,5	41,8	50,3	50,9	50,8	51,9	51,3	54,8	48,9	46,4	45,2	43,0	48,3	39,9	44,8	40,5		
Mat. de Transporte / Transport equipment and accessories	92,7	92,4	94,9	92,6	94,2	86,6	85,2	79,7	85,1	79,0	83,6	82,2	83,5	83,0	85,5	86,0	79,2	71,0	74,9	82,9	88,8	87,1	84,2	81,8		
Forn. Industriais / Industrial Supplies	82,0	81,6	82,1	79,1	77,8	79,0	80,4	77,8	78,9	81,2	85,1	80,6	83,4	82,1	86,1	82,9	92,1	91,7	85,2	77,0	73,8	76,1	81,5	92,1		
Máq. e Out. Bens de Capital / Capital Goods and Accessories	66,7	66,0	66,0	64,6	63,6	63,9	64,4	64,9	65,5	61,2	62,0	61,0	65,1	63,1	62,8	62,7	63,8	63,4	62,3	62,2	61,5	59,5	60,2	62,6		
Bens de Consumo / Consumer Goods	98,4	96,8	94,3	93,7	96,6	94,9	87,8	82,8	84,6	83,4	86,6	86,7	92,4	89,5	89,2	88,4	90,5	86,9	83,7	80,2	81,4	79,3	80,2	81,8		
Total	75,9	75,3	75,4	74,3	74,4	72,9	71,6	69,6	72,7	72,3	75,6	73,8	76,8	75,4	76,1	75,2	76,8	74,2	72,5	70,7	72,6	70,7	72,9	75,1		

Nota: Não inclui Bens N.E. Noutra Categoria devido ao seu reduzido valor relativo e elevada variabilidade.

Note: Does not include Goods Not Elsewhere Specified because of its small relative value and high variability.

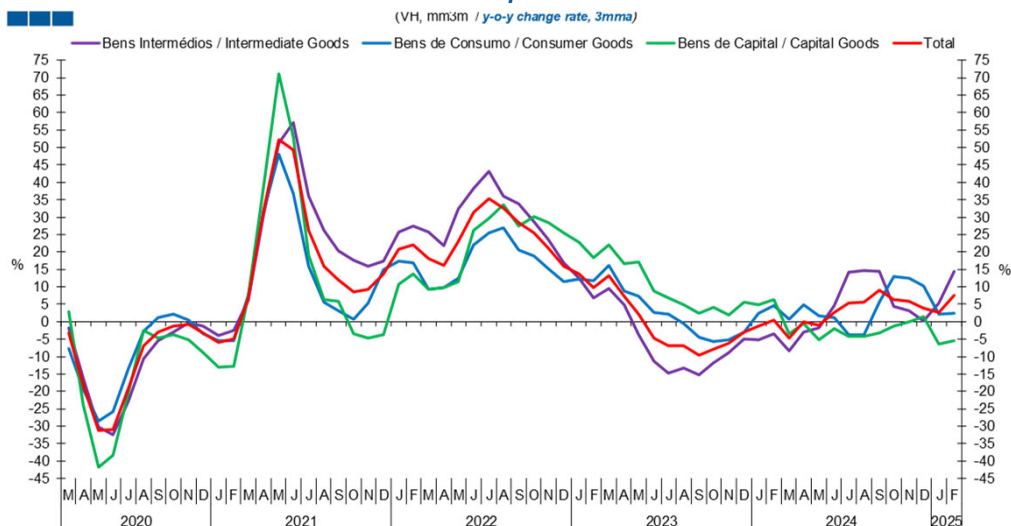
Gráfico / Graph 5.4.
Saldo
Balance



	2023												2024												2025	
	M	A	M	J	J	A	S	O	N	D	J	F	M	A	M	J	J	A	S	O	N	D	J	F		
Produtos Alimentares e Bebidas / Food and Beverages	-0,5	-0,5	-0,5	-0,4	-0,5	-0,5	-0,4	-0,4	-0,3	-0,4	-0,3	-0,3	-0,4	-0,4	-0,5	-0,4	-0,4	-0,4	-0,4	-0,4	-0,3	-0,5	-0,3	-0,4		
Comb. e Lub. / Fuels and Lubrificants	-0,8	-0,5	-0,6	-0,6	-0,5	-0,7	-0,8	-0,7	-0,4	-0,5	-0,3	-0,5	-0,4	-0,4	-0,5	-0,3	-0,7	-0,7	-0,3	-0,7	-0,3	-0,8	-0,3	-0,6		
Mat. de Transporte / Transport equipment and accessories	0,0	-0,2	-0,1	-0,1	-0,1	-0,3	-0,1	-0,3	-0,2	-0,4	-0,1	-0,3	-0,4	-0,2	-0,1	-0,3	-0,4	-0,4	-0,2	-0,1	-0,2	-0,2	-0,2	-0,3		
Forn. Industriais / Industrial Supplies	-0,4	-0,5	-0,6	-0,5	-0,6	-0,4	-0,4	-0,8	-0,4	-0,2	-0,5	-0,7	0,0	-0,6	-0,4	-0,3	0,1	-0,4	-0,8	-0,5	-0,9	-0,5	-0,1	0,0		
Máq. e Out. Bens de Capital / Capital Goods and Accessories	-0,5	-0,5	-0,6	-0,6	-0,6	-0,4	-0,5	-0,6	-0,5	-0,8	-0,5	-0,5	-0,5	-0,6	-0,6	-0,5	-0,6	-0,5	-0,6	-0,6	-0,7	-0,7	-0,5	-0,5		
Bens de Consumo / Consumer Goods	0,0	-0,1	-0,1	0,0	0,0	-0,2	-0,3	-0,2	-0,1	-0,3	-0,1	-0,1	-0,1	-0,2	-0,1	-0,1	-0,1	-0,3	-0,3	-0,3	-0,3	-0,4	-0,2	-0,2		
Bens N.E. noutra categoria / Goods not elsewhere spec.	0,0	0,0	0,0	0,0	0,0	0,0	0,0	0,0	0,0	0,0	0,0	0,0	0,0	0,0	0,0	0,0	0,0	0,0	0,0	0,0	0,0	0,0	0,0	0,0		
Total	-2,1	-2,1	-2,5	-2,2	-2,3	-2,4	-2,4	-2,9	-2,0	-2,4	-1,8	-2,4	-1,8	-2,4	-2,3	-2,0	-2,2	-2,7	-2,6	-2,6	-2,6	-3,0	-1,7	-2,0		

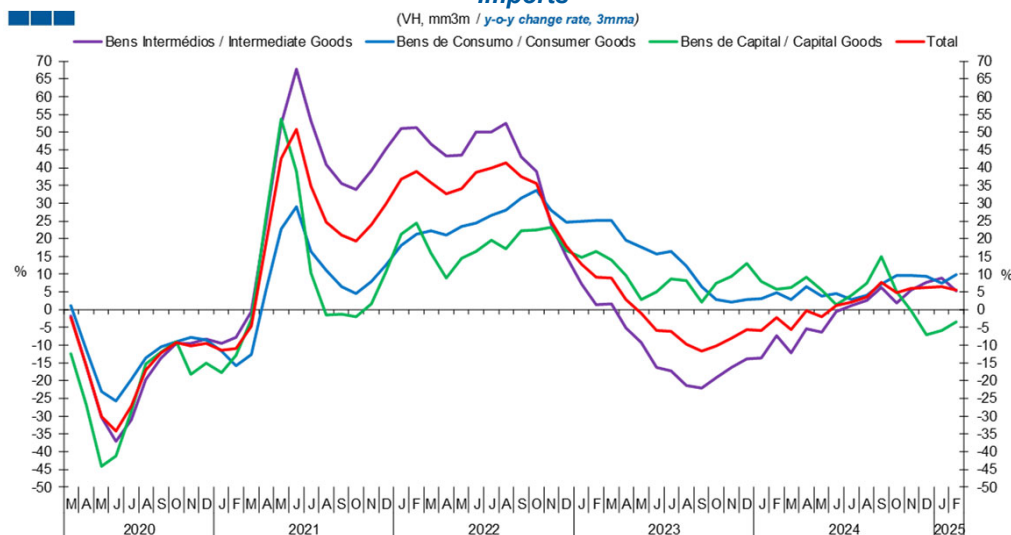
6. Classes Básicas de Bens do Sistema Europeu de Contas Nacionais / Basic Classes of Goods in the European System of Accounts

Gráfico / Graph 6.1.
Exportações
Exports



	2023												2024												2025		
	M	A	M	J	J	A	S	O	N	D	J	F	M	A	M	J	J	A	S	O	N	D	J	F			
Bens Intermediários / Intermediate Goods	9,6	4,8	-3,7	-11,4	-14,8	-13,4	-15,2	-11,8	-8,8	-5,0	-5,1	-3,5	-8,3	-3,0	-1,7	4,6	14,1	14,6	14,5	4,3	3,1	0,2	5,3	14,3			
Bens de Consumo / Consumer Goods	16,1	8,8	7,2	2,6	2,2	-0,5	-4,6	-5,7	-5,1	-2,9	2,4	4,6	0,8	4,8	1,7	1,3	-3,7	-3,8	5,6	12,9	12,3	10,2	2,1	2,4			
Bens de Capital / Capital Goods	22,1	16,5	17,0	8,8	6,9	4,9	2,3	4,0	2,0	5,6	4,8	6,4	-3,5	-0,6	-5,3	-2,1	-4,2	-4,3	-3,2	-1,4	0,0	1,5	-6,5	-5,5			
Total	13,1	7,4	2,1	-4,7	-6,8	-6,9	-9,6	-7,9	-6,2	-2,9	-1,3	0,5	-4,7	-0,1	-1,1	2,6	5,4	5,5	9,0	6,3	5,8	3,9	2,6	7,5			

Gráfico / Graph 6.2.
Importações
Imports

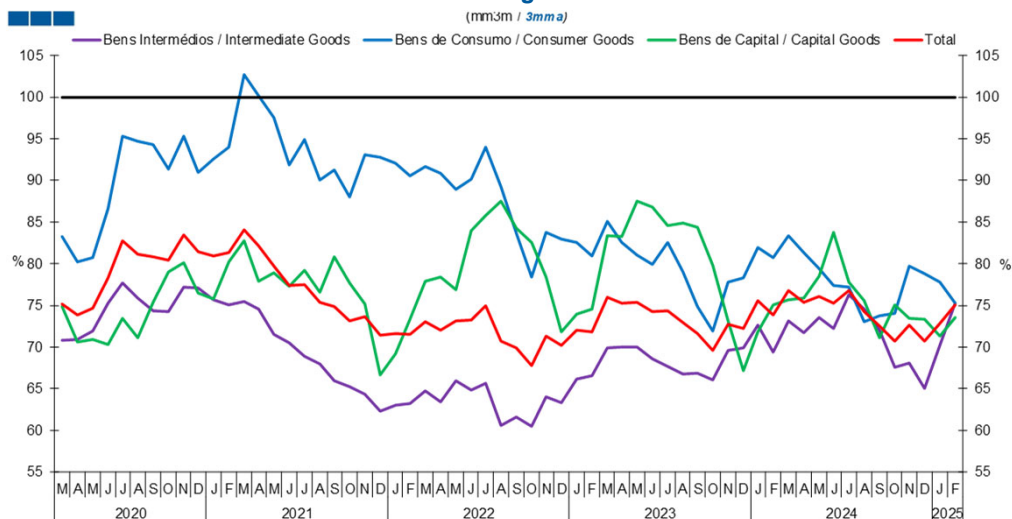


	2023												2024												2025		
	M	A	M	J	J	A	S	O	N	D	J	F	M	A	M	J	J	A	S	O	N	D	J	F			
Bens Intermediários / Intermediate Goods	1,5	-5,1	-9,2	-16,2	-17,4	-21,4	-22,0	-19,2	-16,2	-13,9	-13,7	-7,4	-12,3	-5,3	-6,4	-0,6	1,2	2,6	6,3	1,8	5,4	7,8	9,0	5,3			
Bens de Consumo / Consumer Goods	25,1	19,7	17,7	15,7	16,4	12,4	6,6	2,8	2,2	2,9	3,2	4,8	2,9	6,4	3,7	4,5	2,9	4,0	7,2	9,5	9,7	9,4	7,6	9,8			
Bens de Capital / Capital Goods	14,1	9,7	2,9	5,1	8,5	8,2	2,2	7,5	9,3	12,9	7,9	5,8	6,3	9,1	5,4	1,5	4,0	7,5	14,9	5,0	-0,3	-7,1	-5,9	-3,5			
Total	8,9	2,8	-1,0	-6,0	-6,1	-9,7	-11,8	-10,3	-8,1	-5,7	-6,0	-2,2	-5,7	-0,2	-2,0	1,2	2,1	3,6	7,6	4,7	6,0	6,2	6,4	5,6			

Nota: Não inclui a série Outros Bens devido ao seu baixo valor relativo e elevada variabilidade.
Note: Does not include Other Goods because of its small relative value and high variability.

6. Classes Básicas de Bens do Sistema Europeu de Contas Nacionais / Basic Classes of Goods in the European System of Accounts

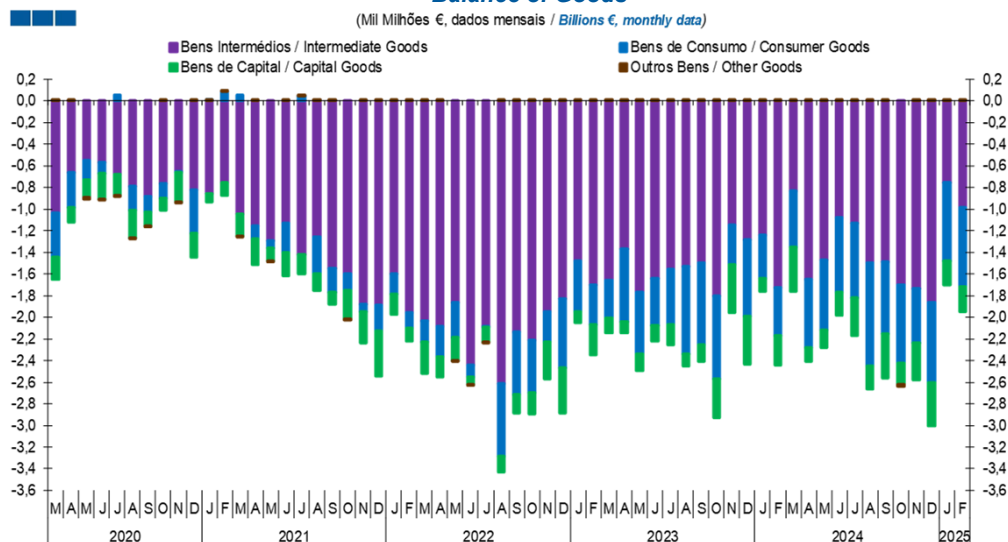
Gráfico / Graph 6.3.
Taxa de Cobertura
Coverage Rate



	2023												2024												2025	
	M	A	M	J	J	A	S	O	N	D	J	F	M	A	M	J	J	A	S	O	N	D	J	F		
Bens Intermediários / Intermediate Goods	69,9	70,0	70,0	68,6	67,7	66,8	66,9	66,0	69,6	69,9	72,7	69,4	73,1	71,8	73,5	72,2	76,3	74,6	72,0	67,6	68,1	65,1	70,2	75,3		
Bens de Consumo / Consumer Goods	85,1	82,6	81,1	79,9	82,5	79,0	74,9	71,9	77,8	78,3	82,0	80,8	83,4	81,3	79,4	77,4	77,2	73,1	73,8	74,1	79,7	78,9	77,8	75,3		
Bens de Capital / Capital Goods	83,4	83,3	87,5	86,8	84,5	84,9	84,4	79,9	73,2	67,1	71,8	75,1	75,7	75,9	78,5	83,8	77,8	75,6	71,1	75,0	73,4	73,4	71,3	73,5		
Total	75,9	75,3	75,4	74,3	74,4	72,9	71,6	69,6	72,7	72,3	75,6	73,8	76,8	75,4	76,1	75,2	76,8	74,2	72,5	70,7	72,6	70,7	72,9	75,1		

Nota: Não inclui a série Outros Bens devido ao seu baixo valor relativo e elevada variabilidade.
Note: Does not include Other Goods because of its small relative value and high variability.

Gráfico / Graph 6.4.
Saldo de Bens
Balance of Goods



	2023												2024												2025	
	M	A	M	J	J	A	S	O	N	D	J	F	M	A	M	J	J	A	S	O	N	D	J	F		
Bens Intermediários / Intermediate Goods	-1,7	-1,4	-1,8	-1,6	-1,6	-1,5	-1,5	-1,8	-1,1	-1,3	-1,2	-1,7	-0,8	-1,7	-1,5	-1,1	-1,1	-1,5	-1,5	-1,7	-1,7	-1,9	-0,8	-1,0		
Bens de Consumo / Consumer Goods	-0,4	-0,7	-0,6	-0,4	-0,5	-0,8	-0,8	-0,8	-0,4	-0,7	-0,4	-0,4	-0,5	-0,6	-0,6	-0,7	-0,7	-1,0	-0,7	-0,7	-0,5	-0,7	-0,7	-0,7		
Bens de Capital / Capital Goods	-0,1	-0,1	-0,2	-0,1	-0,2	-0,1	-0,2	-0,4	-0,4	-0,4	-0,1	-0,3	-0,4	-0,1	-0,2	-0,2	-0,4	-0,2	-0,4	-0,2	-0,3	-0,4	-0,2	-0,2		
Outros Bens / Other Goods	0,0	0,0	0,0	0,0	0,0	0,0	0,0	0,0	0,0	0,0	0,0	0,0	0,0	0,0	0,0	0,0	0,0	0,0	0,0	0,0	0,0	0,0	0,0	0,0		
Total	-2,1	-2,1	-2,5	-2,2	-2,3	-2,4	-2,4	-2,9	-2,0	-2,4	-1,8	-2,4	-1,8	-2,4	-2,3	-2,0	-2,2	-2,7	-2,6	-2,6	-2,6	-3,0	-1,7	-2,0		

6. Classes Básicas de Bens do Sistema Europeu de Contas Nacionais / Basic Classes of Goods in the European System of Accounts

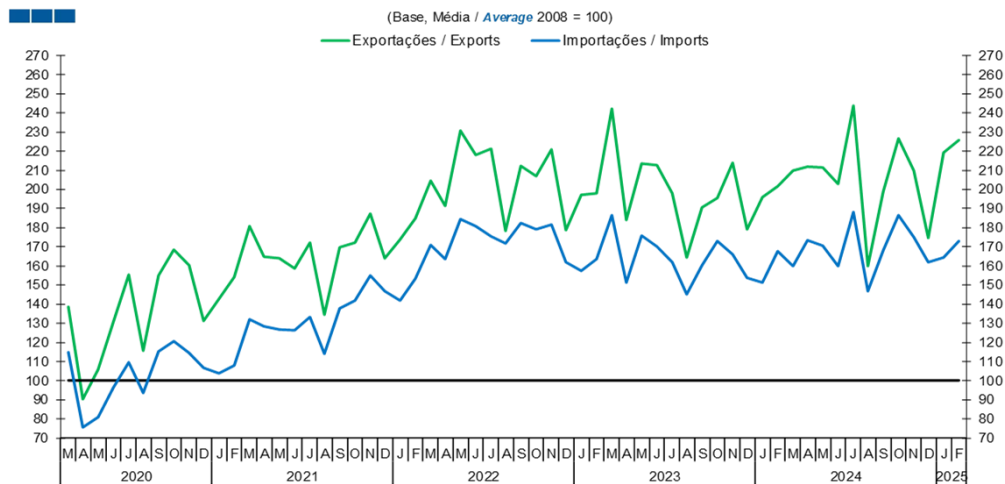
Tabela / Table 1.1.
Estrutura do Saldo
Balance Structure

Milhões de euros / Millions of euros

		2024																		2025					
		M		A		M		J		J		A		S		O		N		D		J		F	
		M€	%	M€	%	M€	%	M€	%	M€	%	M€	%	M€	%	M€	%	M€	%	M€	%	M€	%	M€	%
Bens Intermedios / Intermediate Goods	Prod. alim. e bebidas / <i>Foods and beverages</i>	-74	4	-112	5	-161	7	-102	5	-181	8	-100	4	-106	4	-139	5	-126	5	-198	7	-68	4	-94	5
	Forn. industriais NE noutra categoria / <i>Industrial supplies NE specified</i>	-10	1	-636	26	-420	18	-287	14	62	-3	-398	15	-802	31	-528	20	-888	34	-452	15	-100	6	-48	2
	Comb. e lubrificantes / <i>Fuel and lubricants</i>	-426	24	-420	17	-547	24	-342	17	-674	31	-683	26	-316	12	-676	26	-325	13	-776	26	-349	21	-582	30
	Máquinas, outros bens de capital (Partes e acessórios) / <i>Capital goods and parts and accessories</i>	-262	15	-337	14	-302	13	-278	14	-308	14	-243	9	-275	11	-279	11	-307	12	-252	8	-232	14	-230	12
	Material de transportes (Partes e acessórios) / <i>Transport equipment (Parts and accessories)</i>	27	-2	49	-2	96	-4	53	-3	88	-4	23	-1	85	-3	36	-1	23	-1	-56	2	64	-4	64	-3
Total		-834	47	-1 654	69	-1 473	65	-1 082	55	-1 134	52	-1 501	56	-1 485	58	-1 704	65	-1 738	67	-1 862	62	-760	45	-988	51
Bens de Consumo / Consumption Goods	Prod. alim. e bebidas destinados ao consumo dos particulares / <i>Food and beverages mainly for household consumption</i>	-265	15	-300	12	-324	14	-295	15	-244	11	-349	13	-271	11	-256	10	-131	5	-281	9	-270	16	-261	13
	Material de transporte / <i>Transport equipment</i>	-386	22	-200	8	-210	9	-353	18	-521	24	-383	14	-240	9	-173	7	-205	8	-153	5	-297	17	-355	18
	Bens de consumo NE noutra categoria / <i>Consumption goods NE specified</i>	-87	5	-179	7	-140	6	-119	6	-113	5	-277	10	-262	10	-281	11	-261	10	-360	12	-202	12	-181	9
Total		-515	29	-630	26	-646	28	-688	35	-687	32	-952	36	-670	26	-720	27	-497	19	-744	25	-718	42	-734	38
Bens de Capital / Capital Goods	Carburantes para motor / <i>Motor spirit</i>	88	-5	199	-8	139	-6	127	-6	122	-6	100	-4	71	-3	119	-5	114	-4	128	-4	75	-4	98	-5
	Máquinas, outros bens de capital (exceto material de transporte) / <i>Capital goods (except transport equipment)</i>	-280	16	-272	11	-277	12	-264	13	-281	13	-254	10	-373	15	-330	13	-358	14	-477	16	-245	14	-265	14
	Material de transportes destinado à indústria / <i>Transport equipment, industrial</i>	-222	13	-49	2	-27	1	-80	4	-192	9	-58	2	-104	4	10	0	-99	4	-50	2	-51	3	-63	3
Total		-414	24	-122	5	-165	7	-217	11	-351	16	-212	8	-406	16	-201	8	-343	13	-399	13	-221	13	-230	12
Outros / Others		4	0	2	0	2	0	3	0	2	0	3	0	2	0	-11	0	2	0	3	0	2	0	1	0
Total		-1 759	100	-2 404	100	-2 282	100	-1 984	100	-2 170	100	-2 661	100	-2 559	100	-2 635	100	-2 576	100	-3 002	100	-1 697	100	-1 951	100

7. Índice GEE de Comércio Internacional de Bens / GEE Index of International Trade of Goods

Gráfico / Graph 7.1.
Total



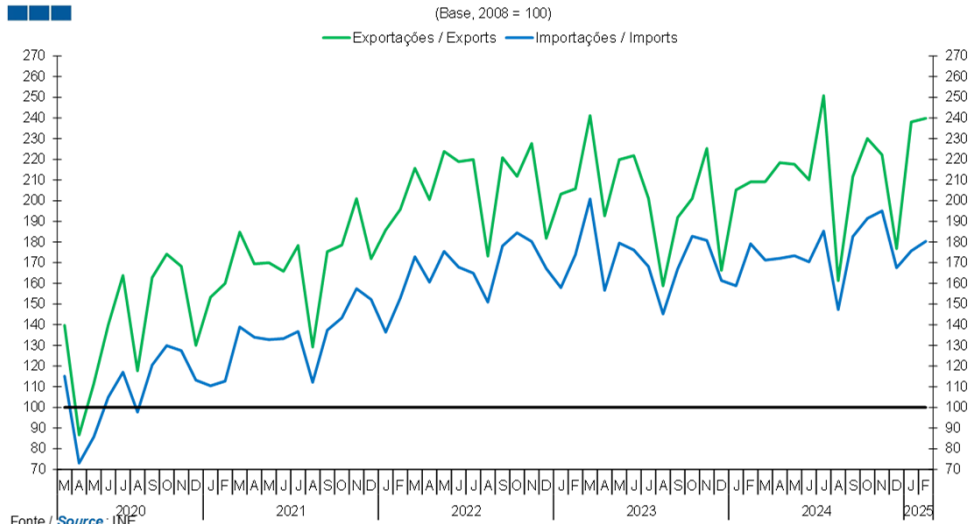
Fonte / Source: INE

	2023												2024												2025	
	M	A	M	J	J	A	S	O	N	D	J	F	M	A	M	J	J	A	S	O	N	D	J	F		
Exportações / Exports	242,1	184,2	213,6	212,7	197,9	164,2	190,7	195,7	213,9	179,0	195,8	201,7	209,7	212,1	211,3	202,8	243,8	160,1	198,6	226,7	209,9	174,7	219,2	225,6		
Importações / Imports	186,5	151,5	175,8	170,1	161,8	145,2	160,4	173,1	166,0	153,8	151,3	167,6	159,8	173,3	170,5	159,8	188,1	146,6	168,0	186,5	175,2	161,8	164,4	173,0		

7. Índice GEE de Comércio Internacional de Bens / GEE Index of International Trade of Goods

Gráfico / Graph 7.2.
Intracomunitário
Intra-Community

(Base, 2008 = 100)

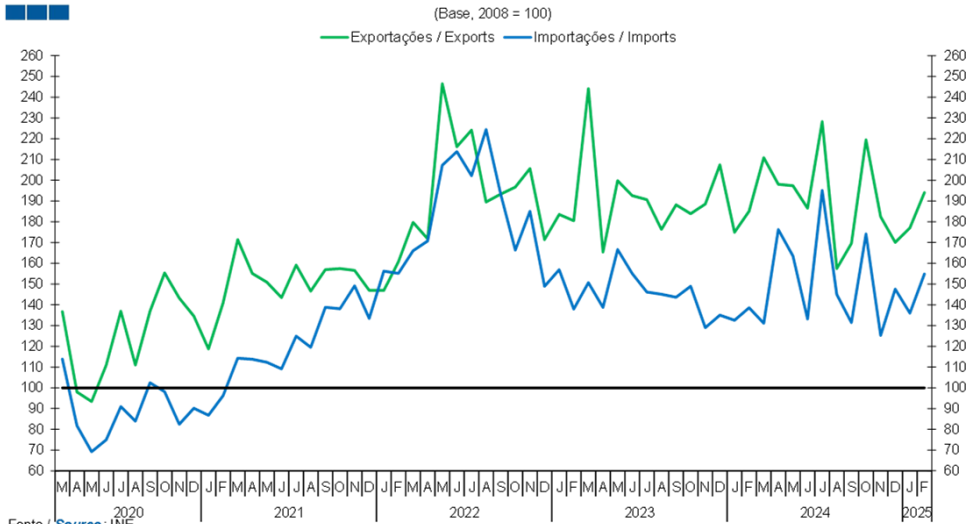


Fonte / Source: INE

	2023												2024												2025	
	M	A	M	J	J	A	S	O	N	D	J	F	M	A	M	J	J	A	S	O	N	D	J	F		
Exportações / Exports	241,2	192,6	219,8	221,8	201,1	158,8	191,9	201,0	225,2	166,3	205,2	209,1	209,2	218,4	217,6	210,1	250,8	161,3	211,7	230,0	222,2	176,8	238,1	239,8		
Importações / Imports	200,8	156,6	179,5	176,1	168,1	145,2	167,0	182,8	180,8	161,4	158,8	179,1	171,2	172,1	173,4	170,4	185,3	147,3	182,6	191,4	195,0	167,6	175,7	180,3		

Gráfico / Graph 7.3.
Extracomunitário
Extra-Community

(Base, 2008 = 100)



Fonte / Source: INE

	2023												2024												2025	
	M	A	M	J	J	A	S	O	N	D	J	F	M	A	M	J	J	A	S	O	N	D	J	F		
Exportações / Exports	244,1	165,4	199,8	192,6	190,7	176,3	188,1	183,9	188,5	207,4	174,9	185,1	210,9	198,1	197,3	186,5	228,2	157,5	169,5	219,4	182,5	170,1	177,0	194,1		
Importações / Imports	150,7	138,8	166,6	155,1	146,2	145,1	143,6	149,0	129,0	135,0	132,6	138,6	131,1	176,2	163,5	133,2	195,1	145,0	131,5	174,1	125,3	147,5	136,0	154,8		