

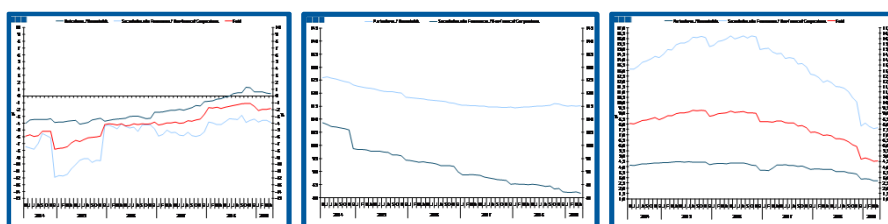
Estatísticas Temáticas de Conjuntura

Short-term Thematic Statistics

- Nº 6/2019 -

27 de junho de 2019

June, 27, 2019



Crédito ao Sector Privado

Credit to Private Sector

- Abril de 2019 -

- April, 2019 -

Fonte / *Source*: Banco de Portugal

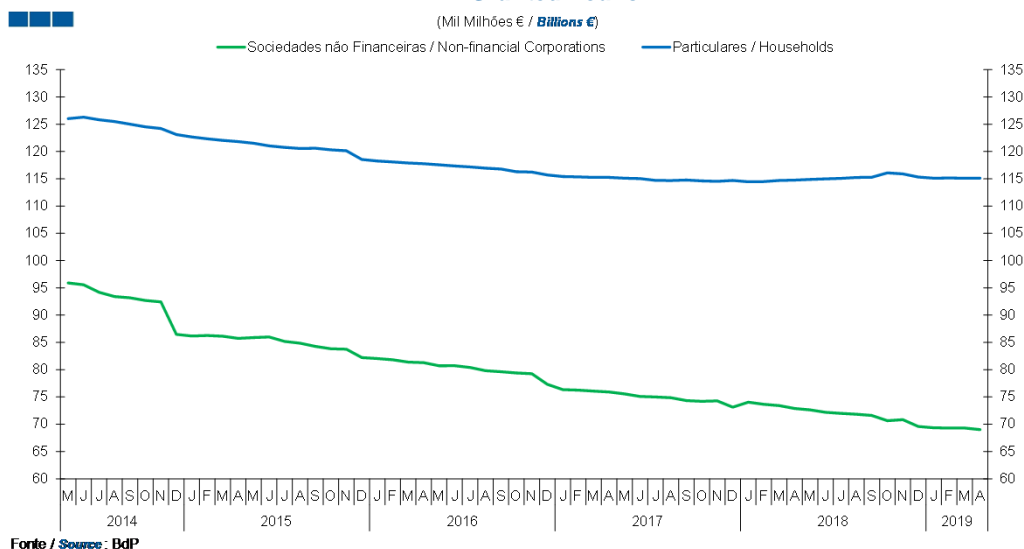
Nota: Todas as séries apresentadas são saldos de fim de período do balanço das Outras Instituições Financeiras Monetárias.
Note: All series are end of period balances of Other Monetary Financial Institutions.

Índice / *Index*

	Página / <i>Page</i>
1. Total	
Empréstimos Concedidos / <i>Granted Loans</i>	3-4
Crédito Vencido / <i>Overdue Loans</i>	5-6
Prazo dos Empréstimos Concedidos / <i>Granted Loans Term</i>	7
2. Sociedades Não Financeiras / <i>Non-Financial Corporations</i>	
Empréstimos Concedidos por Ramo de Atividade / <i>Granted Loans by Branch of Activity</i>	8-9
Crédito Vencido por Ramo de Atividade / <i>Overdue Granted Loans by Branch of Activity</i>	10-11
Prazo dos Empréstimos Concedidos / <i>Granted Loans Term</i>	12
3. Particulares / <i>Households</i>	
Empréstimos Concedidos por Destino / <i>Granted Loans by Purpose</i>	13-14
Crédito Vencido por Finalidade / <i>Overdue Loans by Purpose</i>	15-16
Prazo dos Empréstimos Concedidos / <i>Granted Loans Term</i>	17

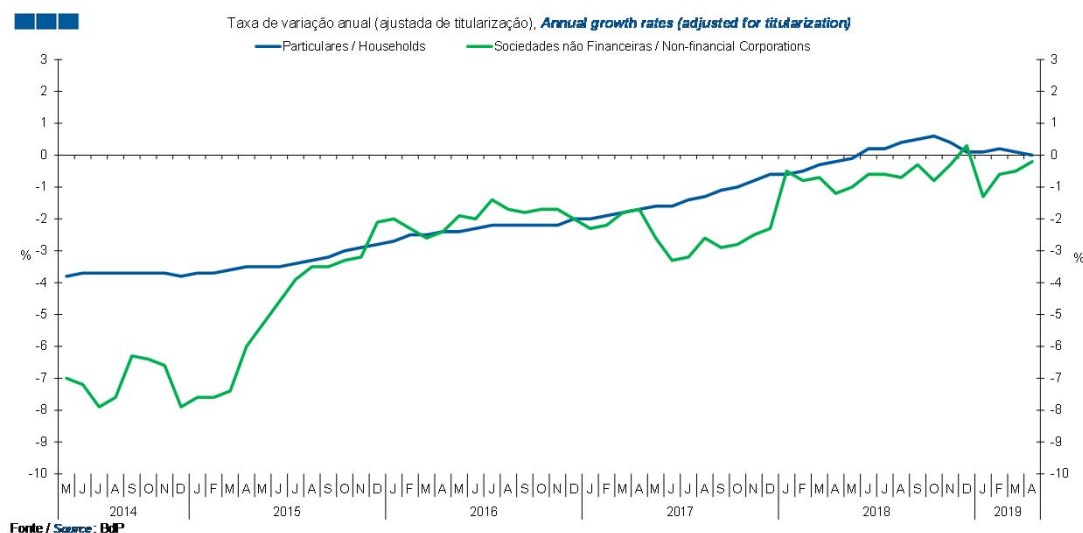
1. Total

Gráfico / Graph 1.1.
Empréstimos Concedidos
Granted Loans



	2017												2018												2019			
	M	J	J	A	S	O	N	D	J	F	M	A	M	J	J	A	S	O	N	D	J	F	M	A				
Sociedades Não Financeiras / Non-financial Corporations	75,6	75,1	75,0	74,9	74,3	74,2	74,3	73,1	74,0	73,7	73,4	72,9	72,6	72,2	72,0	71,8	71,6	70,6	70,8	69,6	69,4	69,3	69,3	69,0				
Particulares / Households	115,1	115,0	114,7	114,7	114,8	114,6	114,5	114,7	114,5	114,5	114,7	114,8	114,9	115,0	115,1	115,2	115,3	116,1	115,9	115,3	115,1	115,1	115,1	115,1				

Gráfico / Graph 1.2.
Empréstimos Concedidos
Granted Loans

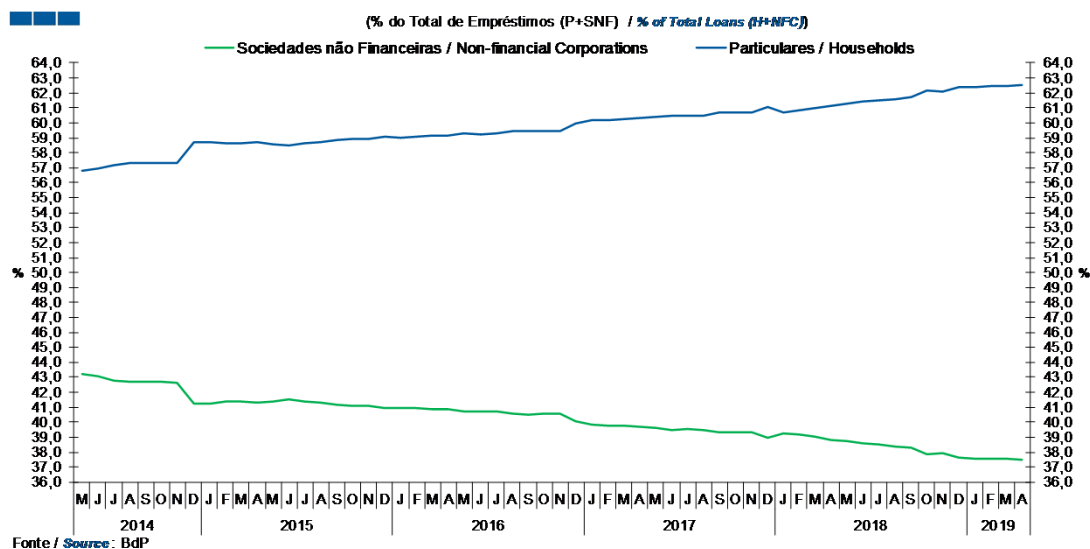


	2017												2018												2019			
	M	J	J	A	S	O	N	D	J	F	M	A	M	J	J	A	S	O	N	D	J	F	M	A				
Sociedades Não Financeiras / Non-financial Corporations	-2,6	-3,3	-3,2	-2,6	-2,9	-2,8	-2,5	-2,3	-0,5	-0,8	-0,7	-1,2	-1,0	-0,6	-0,6	-0,7	-0,3	-0,8	-0,3	0,3	-1,3	-0,6	-0,5	-0,2				
Particulares / Households	-1,6	-1,6	-1,4	-1,3	-1,1	-1,0	-0,8	-0,6	-0,6	-0,5	-0,3	-0,2	-0,1	0,2	0,2	0,4	0,5	0,6	0,4	0,1	0,1	0,2	0,1	0,0				

Nota: Particulares - Inclui crédito a emigrantes; Sociedades não Financeiras - Não inclui crédito titulado
Note: Households - Includes credit to emigrants; Non-Financial Corporations - Securities not included

1. Total

Gráfico / Graph 1.3.
 Empréstimos Concedidos
 Granted Loans

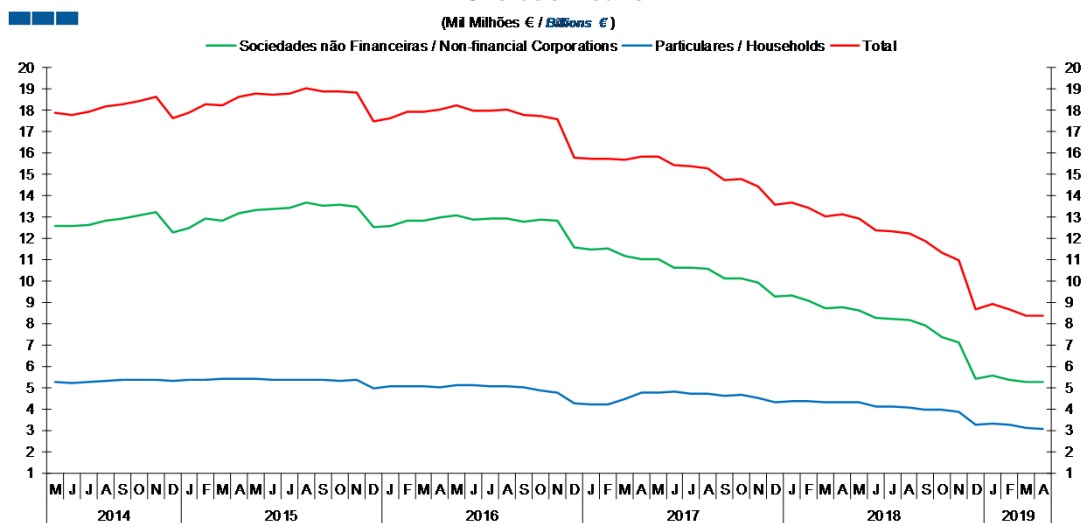


	2017							2018							2019								
	M	J	J	A	S	O	N	D	J	F	M	A	M	J	J	A	S	O	N	D	J	F	M
Sociedades Não Financeiras / Non-financial Corporations	39,6	39,5	39,5	39,5	39,3	39,3	39,3	38,9	39,3	39,1	39,0	38,8	38,7	38,6	38,5	38,4	38,3	37,8	37,9	37,6	37,6	37,6	37,5
Particulares / Households	60,4	60,5	60,5	60,5	60,7	60,7	60,7	61,1	60,7	60,9	61,0	61,2	61,3	61,4	61,5	61,6	61,7	62,2	62,1	62,4	62,4	62,4	62,5

Nota: Particulares - Inclui crédito a emigrantes; Sociedades não Financeiras - não Inclui crédito titulado
 Note: Households - Includes credit to emigrants; Non-Financial Corporations - Loans represented by securities not included

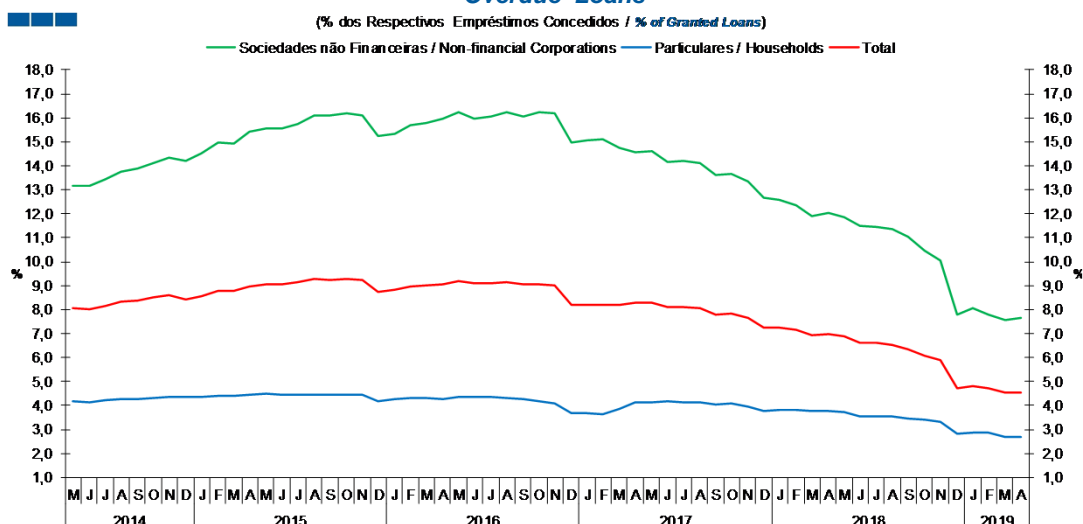
1. Total

Gráfico / Graph 1.4.
Crédito Vencido
Overdue Loans



	2017												2018												2019			
	M	J	J	A	S	O	N	D	J	F	M	A	M	J	J	A	S	O	N	D	J	F	M	A				
Societades Não Financeiras / Non-financial Corporations	11,1	10,6	10,7	10,6	10,1	10,1	9,9	9,3	9,3	9,1	8,7	8,8	8,6	8,3	8,2	8,2	7,9	7,4	7,1	5,4	5,6	5,4	5,3	5,3				
Particulares / Households	4,8	4,8	4,7	4,7	4,6	4,7	4,5	4,3	4,4	4,4	4,3	4,3	4,3	4,1	4,1	4,1	4,0	4,0	3,9	3,3	3,3	3,3	3,1	3,1				
Total	15,8	15,4	15,4	15,3	14,8	14,8	14,4	13,6	13,7	13,4	13,1	13,1	12,9	12,4	12,4	12,2	11,9	11,4	11,0	8,7	8,9	8,7	8,4	8,4				

Gráfico / Graph 1.5.
Crédito Vencido
Overdue Loans

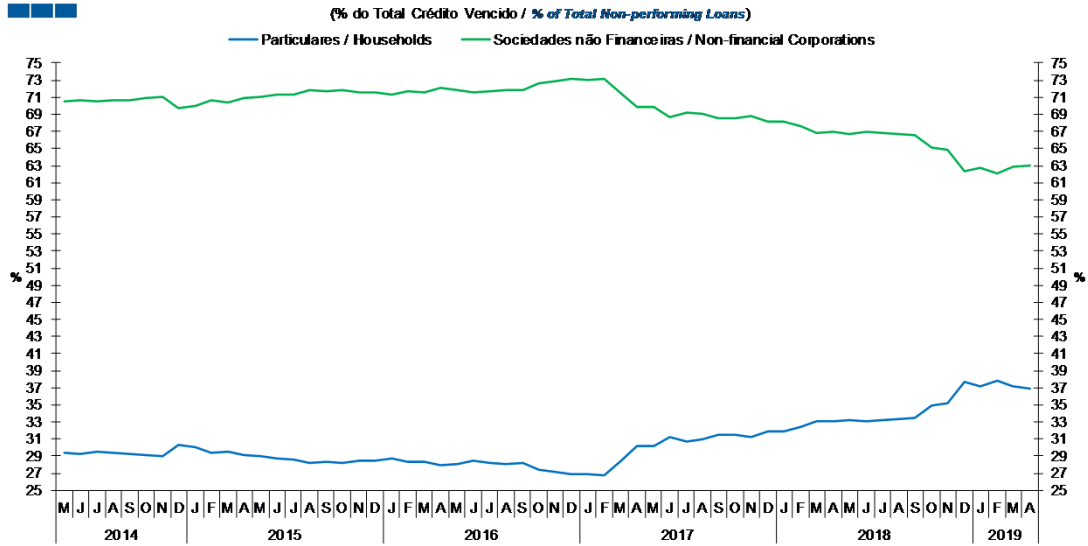


	2017												2018												2019			
	M	J	J	A	S	O	N	D	J	F	M	A	M	J	J	A	S	O	N	D	J	F	M	A				
Societades Não Financeiras / Non-financial Corporations	14,6	14,1	14,2	14,1	13,6	13,7	13,3	12,7	12,6	12,3	11,9	12,1	11,9	11,5	11,5	11,4	11,0	10,5	10,1	7,8	8,1	7,8	7,6	7,7				
Particulares / Households	4,2	4,2	4,1	4,1	4,0	4,1	3,9	3,8	3,8	3,8	3,8	3,8	3,7	3,6	3,6	3,5	3,4	3,4	3,3	2,8	2,9	2,9	2,7	2,7				
Total	8,3	8,1	8,1	8,1	7,8	7,8	7,6	7,2	7,3	7,1	6,9	7,0	6,9	6,6	6,6	6,5	6,4	6,1	5,9	4,7	4,8	4,7	4,5	4,5				

Nota: Particulares - Inclui crédito a emigrantes; Societades não Financeiras - Não inclui crédito titulado
Note: Households - Includes credit to emigrants; Non-Financial Corporations - Does not include loans represented by securities

1. Total

Gráfico / Graph 1.6.
 Crédito Vencido
 Overdue Loans

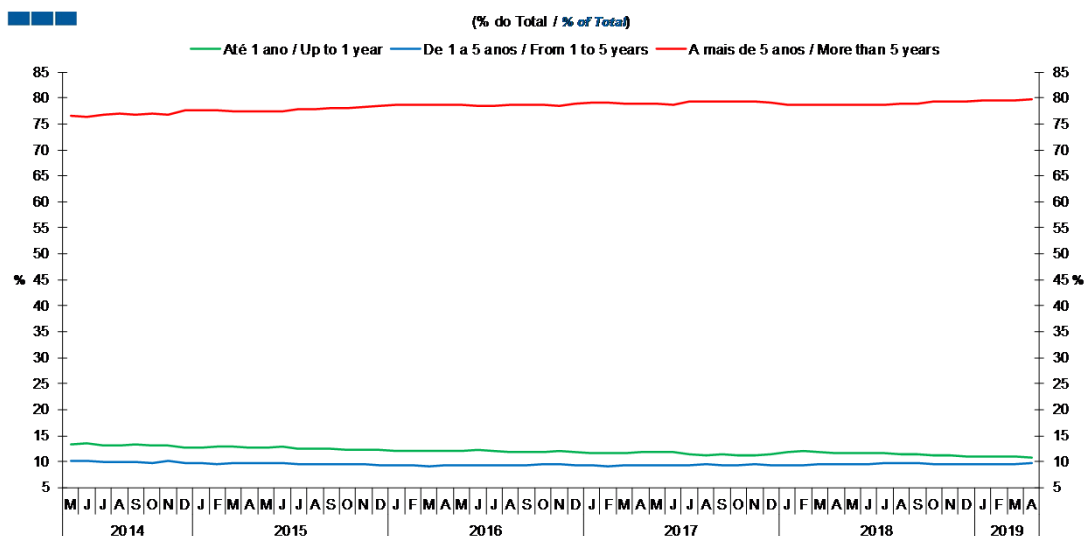


	2017												2018				2019							
	M	J	J	A	S	O	N	D	J	F	M	A	M	J	J	A	S	O	N	D	J	F	M	A
Sociedades Não Financeiras / Non-financial Corporations	69,8	68,7	69,2	69,0	68,6	68,5	68,7	68,1	68,2	67,6	66,9	67,0	66,7	67,0	66,8	66,7	66,5	65,1	64,9	62,4	62,8	62,1	62,9	63,1
Particulares / Households	30,2	31,3	30,8	31,0	31,4	31,5	31,2	31,9	31,8	32,4	33,1	33,0	33,3	33,0	33,2	33,3	33,5	34,9	35,1	37,6	37,2	37,9	37,1	36,9

Note: Households - Includes credit to emigrants; Non-Financial Corporations - Does not include loans represented by securities

1. Total

Gráfico / Graph 1.7.
 Prazo dos Empréstimos Concedidos
 Granted Loans Term

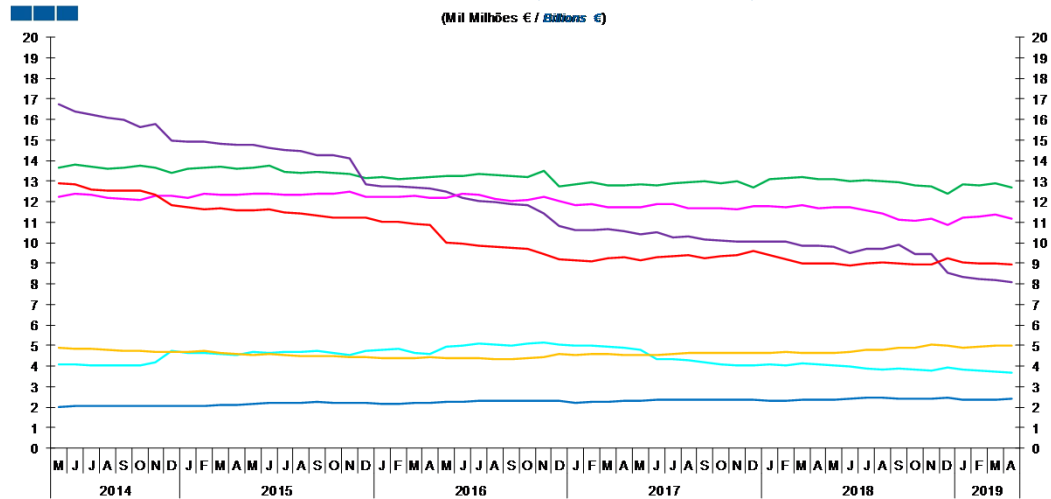


	2017								2018												2019			
	M	J	J	A	S	O	N	D	J	F	M	A	M	J	J	A	S	O	N	D	J	F	M	A
Até 1 ano / Up to 1 year	11,8	11,9	11,4	11,3	11,3	11,3	11,3	11,5	11,9	12,0	11,9	11,7	11,7	11,7	11,6	11,4	11,4	11,2	11,2	11,1	10,9	10,9	11,0	10,7
1 a 5 anos / 1 to 5 years	9,3	9,4	9,4	9,4	9,4	9,4	9,4	9,4	9,4	9,3	9,5	9,5	9,5	9,5	9,7	9,8	9,8	9,5	9,5	9,5	9,5	9,5	9,5	9,6
Mais de 5 anos / More than 5 years	78,9	78,7	79,2	79,3	79,2	79,3	79,3	79,1	78,7	78,7	78,6	78,7	78,8	78,7	78,8	78,8	78,9	79,3	79,3	79,4	79,6	79,6	79,5	79,6

2. Sociedades não Financeiras / Non-Financial Corporations

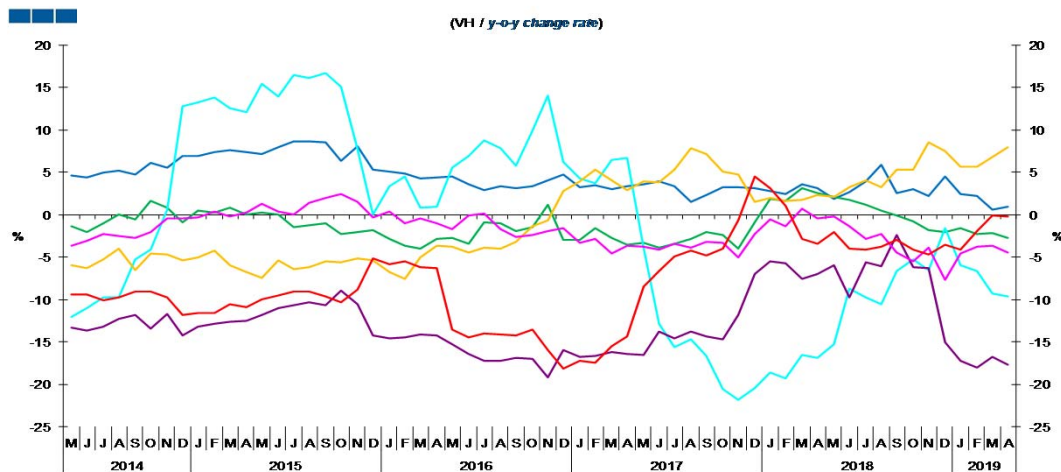
- Agricultura, silvicultura e pesca / Agriculture, forestry and fishing
- Energia, água e resíduos / Energy, water and waste
- Comércio / Trade
- Act. Imobiliárias / Real Estate
- Ind. Transformadora / Manufacturing
- Construção / Construction
- Alojaj. Restauração / Accomodation and food service

Gráfico / Graph 2.1.
 Empréstimos Concedidos por Ramo de Atividade
 Granted Loans by Branch of Activity



	2017												2018												2019			
	M	J	J	A	S	O	N	D	J	F	M	A	M	J	J	A	S	O	N	D	J	F	M	A				
Agricultura, silvicultura e pesca / Agriculture, forestry and fishing	2,3	2,4	2,4	2,3	2,4	2,4	2,4	2,4	2,3	2,3	2,3	2,4	2,4	2,4	2,5	2,5	2,4	2,4	2,4	2,5	2,3	2,4	2,4	2,4				
Indústria Transformadora / Manufacturing	12,6	12,5	12,6	12,7	12,7	12,6	12,7	12,4	12,8	12,9	12,9	12,8	12,8	12,7	12,8	12,7	12,5	12,5	12,1	12,6	12,6	12,6	12,5					
Energia, água e resíduos / Energy, water and waste	4,8	4,3	4,3	4,3	4,2	4,1	4,0	4,0	4,1	4,0	4,1	4,1	4,0	4,0	3,9	3,8	3,9	3,9	3,8	4,0	3,8	3,8	3,7	3,7				
Construção / Construction	10,4	10,5	10,3	10,3	10,2	10,1	10,1	10,0	10,0	10,0	9,9	9,8	9,8	9,5	9,7	9,7	9,9	9,5	9,4	8,5	8,3	8,2	8,2	8,1				
Comércio / Trade	11,7	11,9	11,9	11,7	11,7	11,7	11,6	11,8	11,8	11,7	11,8	11,7	11,7	11,7	11,6	11,4	11,1	11,1	11,2	10,9	11,2	11,3	11,4	11,2				
Alojamento e Restauração / Accomodation and food service	4,6	4,5	4,6	4,7	4,6	4,6	4,6	4,6	4,6	4,7	4,7	4,6	4,6	4,7	4,8	4,8	4,9	4,9	5,0	5,0	4,9	4,9	5,0	5,0				
Activ. Imobiliárias / Real Estate	9,2	9,3	9,4	9,4	9,3	9,3	9,4	9,6	9,4	9,2	9,0	9,0	9,0	8,9	9,0	9,0	9,0	8,9	9,0	9,2	9,0	9,0	9,0	9,0				

Gráfico / Graph 2.2.
 Empréstimos Concedidos por Ramo de Atividade
 Granted Loans by Branch of Activity



	2017												2018												2019			
	M	J	J	A	S	O	N	D	J	F	M	A	M	J	J	A	S	O	N	D	J	F	M	A				
Agricultura, silvicultura e pesca / Agriculture, forestry and fishing	3,6	4,0	3,3	1,5	2,3	3,2	3,2	3,1	2,7	2,4	3,6	3,1	1,8	2,6	3,9	5,9	2,5	3,0	2,2	4,4	2,4	2,2	0,6	1,0				
Indústria Transformadora / Manufacturing	-3,3	-3,9	-3,5	-2,8	-2,1	-2,4	-4,0	-0,8	1,9	1,6	3,1	2,5	2,1	1,8	1,1	0,5	-0,1	-0,8	-1,8	-2,1	-1,5	-2,3	-2,2	-2,7				
Energia, água e resíduos / Energy, water and waste	-3,8	-12,8	-15,6	-14,7	-16,7	-20,5	-21,8	-20,4	-18,6	-19,3	-16,5	-16,9	-15,3	-8,7	-9,7	-10,5	-6,7	-5,3	-6,6	-1,5	-5,9	-6,6	-9,2	-9,7				
Construção / Construction	-16,5	-13,7	-14,5	-13,8	-14,3	-14,7	-11,8	-7,0	-5,5	-5,7	-7,5	-7,0	-6,0	-9,7	-5,6	-6,1	-2,4	-6,2	-6,3	-15,0	-17,2	-18,0	-16,7	-17,7				
Comércio / Trade	-3,8	-4,1	-3,5	-3,9	-3,2	-3,3	-5,1	-2,3	-0,5	-1,3	0,7	-0,4	-0,2	-1,4	-2,9	-2,3	-4,4	-5,5	-3,9	-7,7	-4,5	-3,8	-3,6	-4,4				
Alojamento e Restauração / Accomodation and food service	3,9	3,8	5,3	7,8	7,2	5,1	4,8	1,5	2,0	1,6	1,7	2,3	2,1	3,2	4,1	3,2	5,3	5,3	8,5	7,4	5,7	5,7	6,8	8,0				
Activ. Imobiliárias / Real Estate	-8,5	-6,6	-5,0	-4,2	-4,8	-4,0	-0,6	4,4	3,1	1,0	-2,8	-3,4	-2,0	-4,0	-4,2	-3,8	-2,9	-4,2	-4,7	-3,5	-4,1	-1,9	-0,1	-0,2				

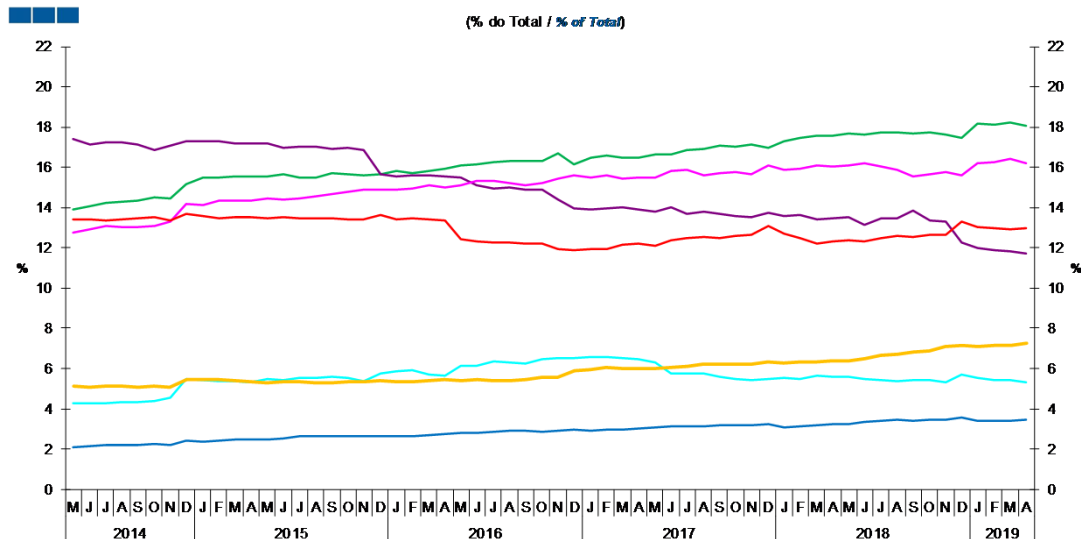
Nota: Não inclui crédito titulado.

Note: Does not include loans represented by securities

2. Sociedades não Financeiras / Non-Financial Corporations

- Agricultura, silvicultura e pesca / Agriculture, forestry and fishing
- Energia, água e resíduos / Energy, water and waste
- Comércio / Trade
- Act. Imobiliárias / Real Estate
- Ind. Transformadora / Manufacturing
- Construção / Construction
- Aloj. Restauração / Accommodation and food service

Gráfico / Graph 2.3.
Empréstimos Concedidos por Ramo de Atividade
Granted Loans by Branch of Activity



	2017												2018					2019						
	M	J	J	A	S	O	N	D	J	F	M	A	M	J	J	A	S	O	N	D	J	F	M	A
Agricultura, silvicultura e pesca / Agriculture, forestry and fishing	3,1	3,1	3,2	3,1	3,2	3,2	3,2	3,2	3,1	3,1	3,2	3,2	3,3	3,4	3,4	3,4	3,4	3,4	3,4	3,5	3,4	3,4	3,4	3,5
Indústria Transformadora / Manufacturing	16,6	16,7	16,8	16,9	17,1	17,0	17,1	17,0	17,3	17,5	17,6	17,6	17,7	17,6	17,7	17,7	17,7	17,7	17,6	17,4	18,2	18,1	18,2	18,1
Energia, água e resíduos / Energy, water and waste	6,3	5,8	5,8	5,7	5,6	5,5	5,4	5,5	5,5	5,5	5,6	5,6	5,6	5,5	5,4	5,4	5,4	5,4	5,3	5,7	5,5	5,4	5,4	5,3
Construção / Construction	13,8	14,0	13,7	13,8	13,7	13,6	13,5	13,7	13,6	13,6	13,4	13,5	13,5	13,2	13,5	13,5	13,9	13,4	13,3	12,3	12,0	11,9	11,8	11,7
Comércio / Trade	15,5	15,8	15,9	15,6	15,7	15,8	15,6	16,1	15,9	15,9	16,1	16,1	16,1	16,2	16,1	15,9	15,6	15,7	15,8	15,6	16,2	16,3	16,4	16,2
Alojamento e Restauração / Accommodation and food service	6,0	6,1	6,1	6,2	6,2	6,2	6,2	6,3	6,3	6,3	6,3	6,4	6,4	6,5	6,6	6,7	6,8	6,9	7,1	7,2	7,1	7,1	7,2	7,3
Activ. Imobiliárias / Real Estate	12,1	12,3	12,5	12,5	12,5	12,6	12,6	13,1	12,7	12,5	12,2	12,3	12,4	12,3	12,5	12,6	12,6	12,6	12,6	13,3	13,0	13,0	12,9	13,0

Nota: Não inclui crédito titulado.

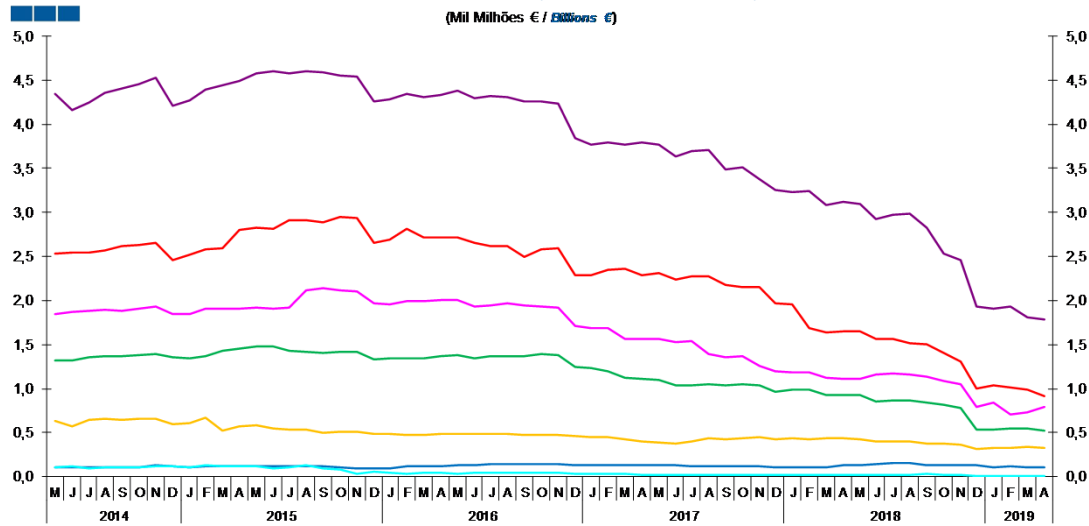
Note: Does not include loans represented by securities

2. Sociedades não Financeiras / Non-Financial Corporations

- Agricultura, silvicultura e pesca / Agriculture, forestry and fishing
- Energia, água e resíduos / Energy, water and waste
- Comércio / Trade
- Act. Imobiliárias / Real Estate
- Ind. Transformadora / Manufacturing
- Construção / Construction
- Aloj. Restauração / Accomodation and food service

Gráfico / Graph 2.4.
Crédito Vencido por Ramo de Atividade
Overdue Loans by Branch of Activity

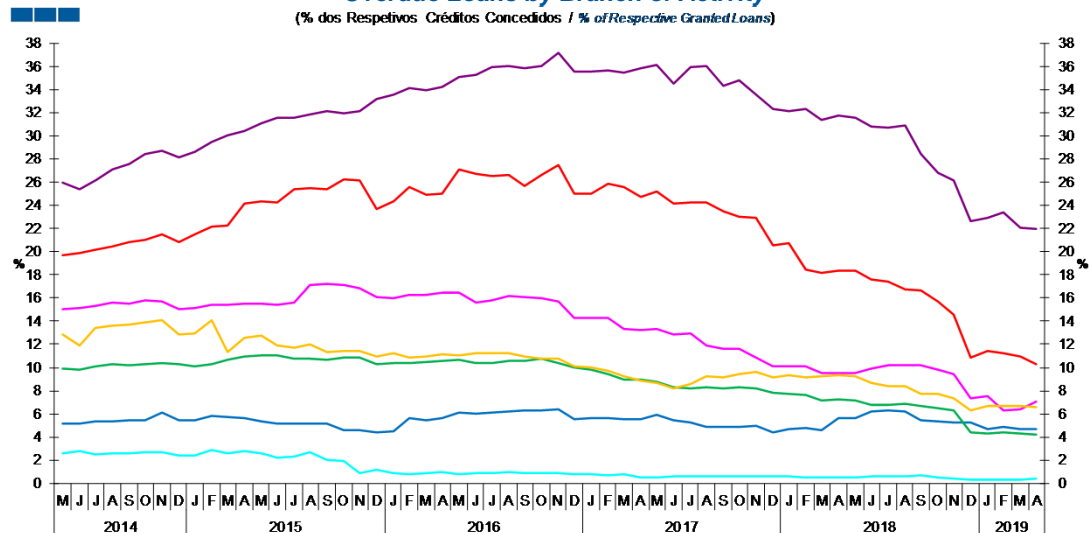
(Mil Milhões € / €1000000 €)



	2017				2018				2019																			
	M	J	J	A	S	O	N	D	J	F	M	A	M	J	J	A	S	O	N	D	J	F	M	A				
Agricultura, silvicultura e pesca / Agriculture, forestry and fishing	0,1	0,1	0,1	0,1	0,1	0,1	0,1	0,1	0,1	0,1	0,1	0,1	0,2	0,2	0,2	0,1	0,1	0,1	0,1	0,1	0,1	0,1	0,1	0,1	0,1	0,1	0,1	0,1
Indústria Transformadora / Manufacturing	1,1	1,0	1,0	1,1	1,0	1,1	1,0	1,0	1,0	1,0	0,9	0,9	0,9	0,9	0,9	0,8	0,8	0,8	0,8	0,5	0,5	0,6	0,5	0,5	0,5	0,5	0,5	0,5
Energia, água e resíduos / Energy, water and waste	0,0	0,0	0,0	0,0	0,0	0,0	0,0	0,0	0,0	0,0	0,0	0,0	0,0	0,0	0,0	0,0	0,0	0,0	0,0	0,0	0,0	0,0	0,0	0,0	0,0	0,0	0,0	0,0
Construção / Construction	3,8	3,6	3,7	3,7	3,5	3,5	3,4	3,3	3,2	3,2	3,1	3,1	3,1	2,9	3,0	3,0	2,8	2,5	2,5	1,9	1,9	1,9	1,9	1,8	1,8	1,8	1,8	1,8
Comércio / Trade	1,6	1,5	1,5	1,4	1,4	1,4	1,4	1,3	1,2	1,2	1,1	1,1	1,1	1,2	1,2	1,1	1,1	1,1	1,1	0,8	0,8	0,7	0,7	0,8	0,8	0,7	0,7	0,8
Alojamento e Restauração / Accomodation and food service	0,4	0,4	0,4	0,4	0,4	0,4	0,4	0,4	0,4	0,4	0,4	0,4	0,4	0,4	0,4	0,4	0,4	0,4	0,4	0,3	0,3	0,3	0,3	0,3	0,3	0,3	0,3	0,3
Activ. Imobiliárias / Real Estate	2,3	2,2	2,3	2,3	2,2	2,2	2,2	2,0	2,0	1,7	1,6	1,6	1,6	1,6	1,6	1,5	1,5	1,4	1,3	1,0	1,0	1,0	1,0	0,9	0,9	0,9	0,9	0,9

Gráfico / Graph 2.5.
Crédito Vencido por Ramo de Atividade
Overdue Loans by Branch of Activity

(% dos Respetivos Créditos Concedidos / % of Respective Granted Loans)



	2017				2018				2019															
	M	J	J	A	S	O	N	D	J	F	M	A	M	J	J	A	S	O	N	D	J	F	M	A
Agricultura, silvicultura e pesca / Agriculture, forestry and fishing	5,9	5,4	5,3	4,9	4,9	4,9	5,0	4,4	4,7	4,8	4,6	5,6	5,6	6,2	6,3	6,2	5,5	5,4	5,3	5,2	4,6	4,9	4,7	4,7
Indústria Transformadora / Manufacturing	8,8	8,3	8,2	8,3	8,2	8,3	8,2	7,8	7,7	7,6	7,2	7,3	7,2	6,7	6,8	6,8	6,7	6,5	6,3	4,4	4,3	4,4	4,3	4,2
Energia, água e resíduos / Energy, water and waste	0,5	0,6	0,6	0,6	0,6	0,6	0,6	0,6	0,6	0,5	0,5	0,5	0,5	0,6	0,6	0,6	0,7	0,5	0,5	0,3	0,3	0,3	0,3	0,4
Construção / Construction	36,1	34,5	36,0	36,0	34,4	34,8	33,5	32,4	32,2	32,3	31,3	31,8	31,6	30,8	30,7	30,9	28,4	26,8	26,1	22,7	23,0	23,4	22,1	22,0
Comércio / Trade	13,4	12,8	13,0	12,0	11,6	11,7	10,8	10,1	10,1	10,1	9,5	9,5	9,5	10,0	10,1	10,2	10,2	9,8	9,5	7,3	7,5	6,3	6,4	7,1
Alojamento e Restauração / Accomodation and food service	8,7	8,2	8,6	9,3	9,2	9,4	9,6	9,2	9,3	9,2	9,3	9,3	9,2	8,6	8,4	8,4	7,7	7,7	7,3	6,3	6,7	6,7	6,7	6,6
Activ. Imobiliárias / Real Estate	25,2	24,1	24,2	24,3	23,5	23,1	22,9	20,6	20,7	18,4	18,2	18,3	18,3	17,6	17,4	16,7	16,7	15,7	14,6	10,9	11,4	11,2	11,0	10,3

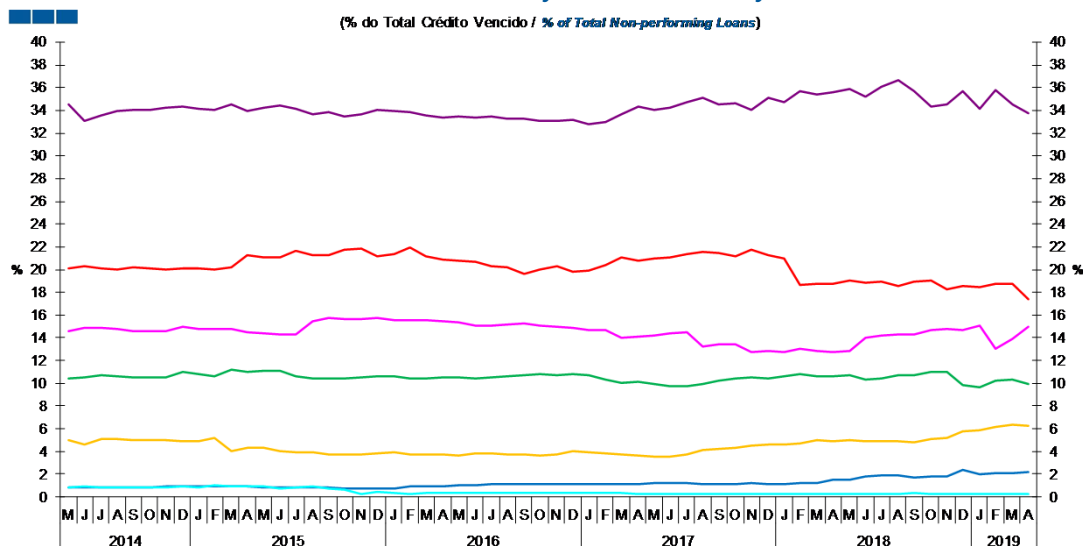
Nota: Não inclui crédito titulado.

Note: Does not include loans represented by securities

2. Sociedades não Financeiras / Non-Financial Corporations

- Agricultura, silvicultura e pesca / Agriculture, forestry and fishing
- Energia, água e resíduos / Energy, water and waste
- Comércio / Trade
- Act. Imobiliárias / Real Estate
- Ind. Transformadora / Manufacturing
- Construção / Construction
- Aloj. Restauração / Accommodation and food service

Gráfico / Graph 2.6.
 Crédito Vencido
 Overdue Loans by Branch of Activity

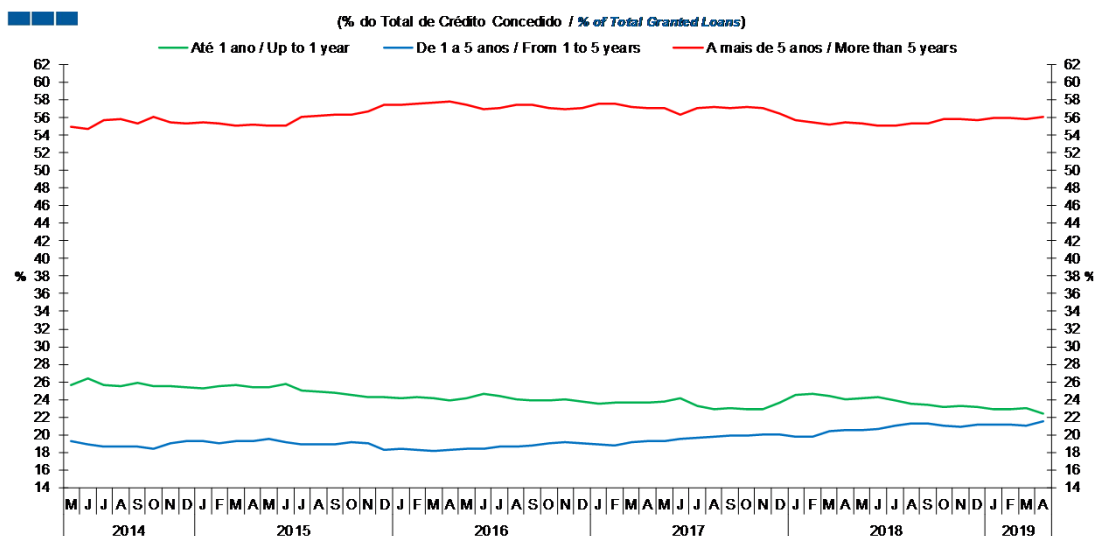


	2017												2018								2019			
	M	J	J	A	S	O	N	D	J	F	M	A	M	J	J	A	S	O	N	D	J	F	M	A
Agricultura, silvicultura e pesca / Agriculture, forestry and fishing	1,2	1,2	1,2	1,1	1,1	1,1	1,2	1,1	1,2	1,2	1,2	1,5	1,5	1,8	1,9	1,9	1,7	1,8	1,8	2,4	1,9	2,1	2,1	2,1
Indústria Transformadora / Manufacturing	10,0	9,8	9,8	9,9	10,2	10,4	10,5	10,4	10,6	10,8	10,6	10,6	10,7	10,3	10,5	10,7	11,0	11,0	9,9	9,6	10,2	10,3	9,9	
Energia, água e resíduos / Energy, water and waste	0,2	0,2	0,2	0,2	0,3	0,3	0,3	0,3	0,3	0,2	0,3	0,3	0,3	0,3	0,3	0,3	0,4	0,3	0,2	0,2	0,2	0,2	0,3	
Construção / Construction	34,1	34,2	34,7	35,1	34,5	34,6	34,1	35,1	34,7	35,7	35,4	35,6	35,9	35,2	36,0	36,6	35,7	34,3	34,5	35,7	34,1	35,7	34,6	33,7
Comércio / Trade	14,2	14,4	14,5	13,2	13,4	13,5	12,7	12,9	12,7	13,0	12,9	12,7	12,9	14,0	14,2	14,3	14,3	14,6	14,8	14,7	15,1	13,1	13,9	14,9
Alojamento e Restauração / Accommodation and food service	3,6	3,5	3,7	4,1	4,2	4,3	4,5	4,6	4,6	4,7	4,9	4,9	5,0	4,9	4,9	4,9	4,8	5,1	5,2	5,8	5,9	6,2	6,4	6,3
Activ. Imobiliárias / Real Estate	20,9	21,1	21,3	21,5	21,5	21,2	21,7	21,3	21,0	18,6	18,7	18,7	19,1	18,9	19,0	18,5	19,0	19,0	18,3	18,6	18,5	18,7	18,8	17,4

Nota: Não inclui crédito titulado
 Note: Does not include loans represented by securities

2. Sociedades não Financeiras / Non-Financial Corporations

Gráfico / Graph 2.7.
 Prazo dos Empréstimos Concedidos
 Granted Loans Term



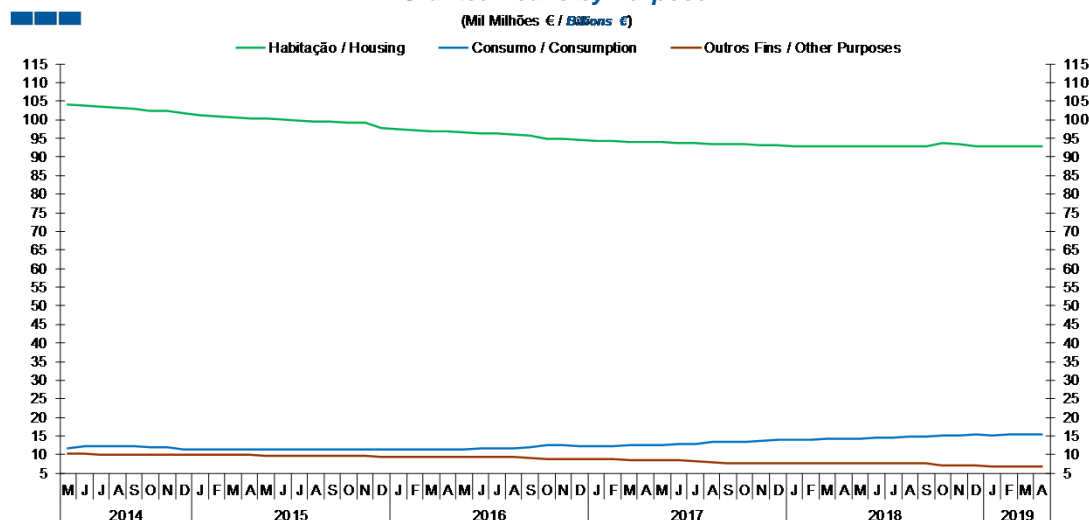
	2017					2018					2019													
	M	J	J	A	S	O	N	D	J	F	M	A	M	J	J	A	S	O	N	D	J	F	M	A
Até 1 ano / Up to 1 year	23,8	24,2	23,3	22,9	23,1	22,9	22,9	23,6	24,5	24,7	24,4	24,1	24,1	24,3	23,9	23,5	23,4	23,2	23,3	23,2	22,9	23,0	23,1	22,4
1 a 5 anos / 1 to 5 years	19,2	19,5	19,7	19,8	19,9	19,9	20,0	20,0	19,8	19,8	20,4	20,5	20,5	20,6	21,0	21,3	21,3	21,0	20,9	21,1	21,2	21,1	21,1	21,5
Mais de 5 anos / More than 5 years	57,0	56,3	57,0	57,2	57,1	57,1	57,1	56,4	55,6	55,5	55,2	55,4	55,3	55,1	55,1	55,3	55,3	55,8	55,9	55,7	55,9	55,9	55,9	56,1

Nota: Inclui crédito titulado

Note: Includes loans represented by securities

3. Particulares / Households

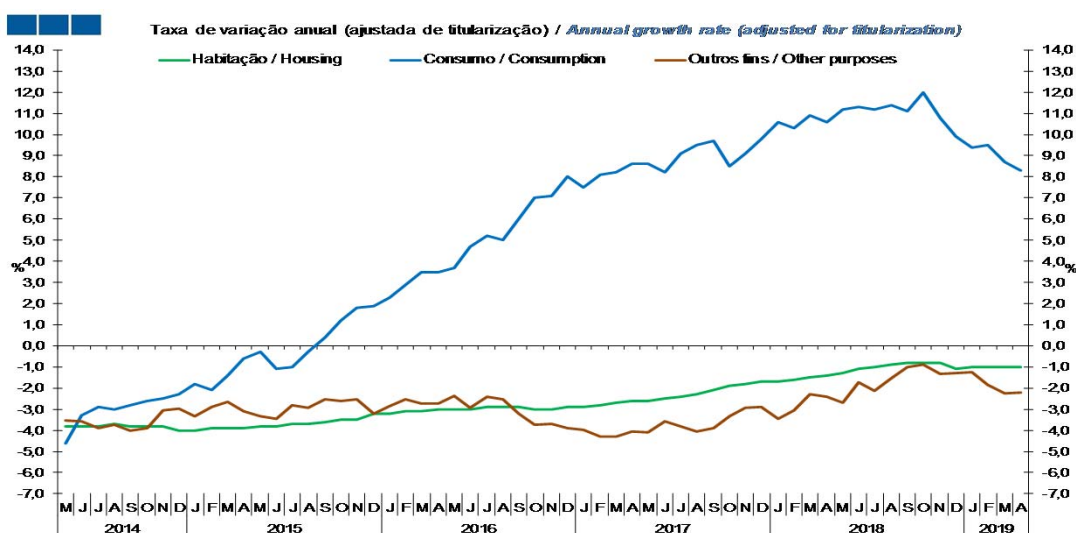
Gráfico / Graph 3.1.
 Empréstimos Concedidos por Finalidade
 Granted Loans by Purpose



Nota: Inclui crédito a emigrantes.

	2017												2018												2019			
	M	J	J	A	S	O	N	D	J	F	M	A	M	J	J	A	S	O	N	D	J	F	M	A				
Habitação / Housing	93,9	93,8	93,6	93,5	93,5	93,4	93,2	93,2	93,0	92,9	92,9	92,8	92,8	92,8	92,9	92,9	92,9	93,6	93,5	93,0	92,9	92,9	92,9	92,8				
Consumo / Consumption	12,6	12,7	12,9	13,3	13,5	13,5	13,6	13,9	14,0	14,0	14,2	14,3	14,4	14,5	14,6	14,8	14,9	15,3	15,2	15,3	15,3	15,4	15,5	15,5				
Outros Fins / Other Purposes	8,6	8,5	8,2	7,8	7,8	7,7	7,7	7,6	7,5	7,6	7,5	7,6	7,7	7,6	7,6	7,6	7,5	7,2	7,1	7,0	6,9	6,9	6,8	6,8				

Gráfico / Graph 3.2.
 Empréstimos Concedidos por Finalidade
 Granted Loans by Purpose

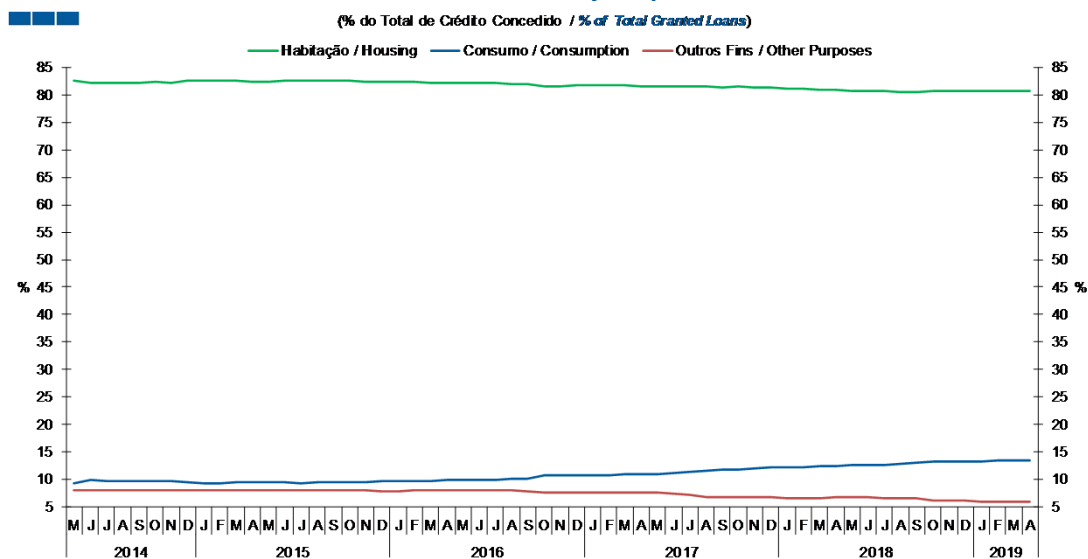


	2017												2018												2019			
	M	J	J	A	S	O	N	D	J	F	M	A	M	J	J	A	S	O	N	D	J	F	M	A				
Habitação / Housing	-2,6	-2,5	-2,4	-2,3	-2,1	-1,9	-1,8	-1,7	-1,7	-1,6	-1,5	-1,4	-1,3	-1,1	-1,0	-0,9	-0,8	-0,8	-0,8	-1,1	-1,0	-1,0	-1,0	-1,0				
Consumo / Consumption	8,6	8,2	9,1	9,5	9,7	8,5	9,1	9,8	10,6	10,3	10,9	10,6	11,2	11,3	11,2	11,4	11,1	12,0	10,8	9,9	9,4	9,5	8,7	8,3				
Outros fins / Other purposes	-4,1	-3,6	-3,8	-4,0	-3,9	-3,3	-3,0	-2,9	-3,5	-3,0	-2,3	-2,4	-2,7	-1,7	-2,1	-1,5	-1,0	-0,9	-1,3	-1,3	-1,2	-1,9	-2,3	-2,2				

Nota: Inclui crédito a emigrantes
 Note: Includes credit to emigrants

3. Particulares / Households

Gráfico / Graph 3.3.
 Empréstimos Concedidos por Finalidade
 Granted Loans by Purpose

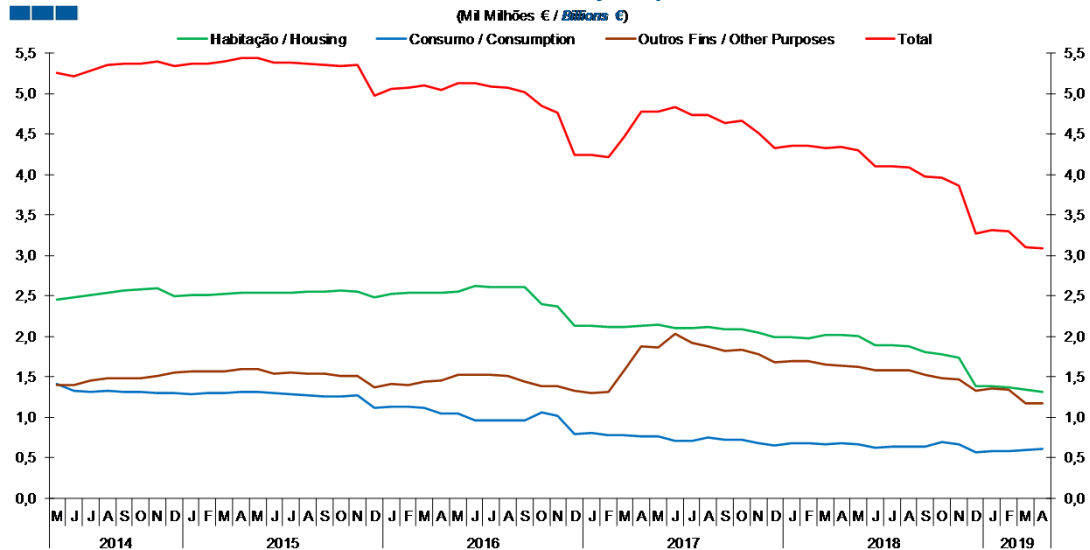


	2017												2018												2019			
	M	J	J	A	S	O	N	D	J	F	M	A	M	J	J	A	S	O	N	D	J	F	M	A				
Habitação / Housing	81,6	81,5	81,6	81,5	81,5	81,5	81,4	81,3	81,2	81,1	81,0	80,9	80,8	80,7	80,7	80,6	80,6	80,6	80,7	80,7	80,7	80,7	80,7	80,6				
Consumo / Consumption	11,0	11,1	11,3	11,6	11,8	11,8	11,9	12,1	12,2	12,3	12,4	12,5	12,5	12,6	12,7	12,8	12,9	13,2	13,1	13,3	13,3	13,3	13,4	13,5				
Outros Fins / Other Purposes	7,5	7,4	7,1	6,8	6,8	6,8	6,7	6,6	6,6	6,6	6,6	6,7	6,7	6,6	6,6	6,6	6,5	6,2	6,2	6,1	6,0	6,0	5,9	5,9				

Nota: Inclui crédito a emigrantes
 Note: Includes credit to emigrants

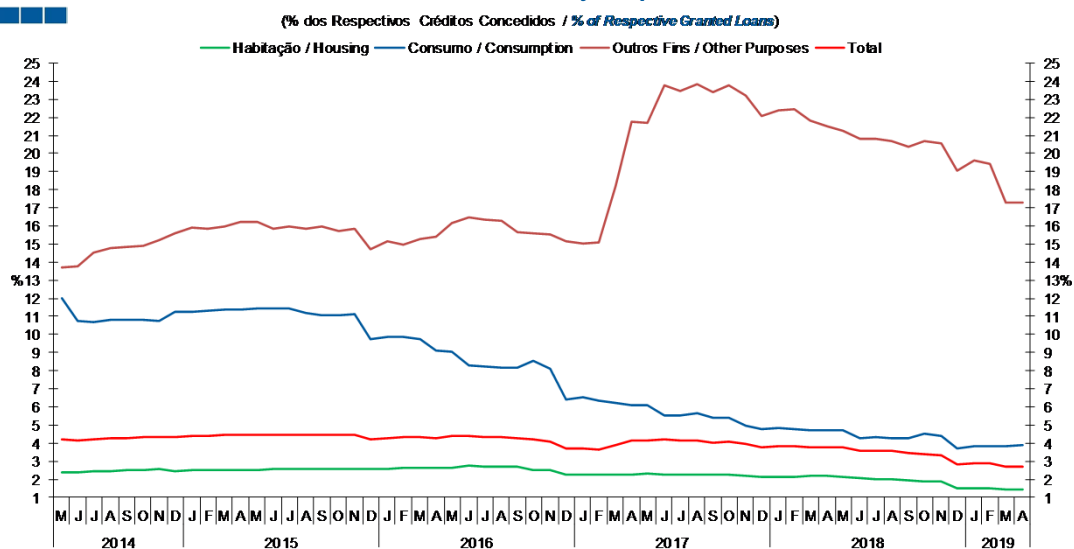
3. Particulares / Households

Gráfico / Graph 3.4.
Crédito Vencido por Finalidade
Overdue Loans by Purpose



	2017												2018												2019			
	M	J	J	A	S	O	N	D	J	F	M	A	M	J	J	A	S	O	N	D	J	F	M	A				
Habitação / Housing	2,1	2,1	2,1	2,1	2,1	2,1	2,0	2,0	2,0	2,0	2,0	2,0	2,0	2,0	1,9	1,9	1,9	1,8	1,8	1,7	1,4	1,4	1,4	1,3	1,3			
Consumo / Consumption	0,8	0,7	0,7	0,8	0,7	0,7	0,7	0,7	0,7	0,7	0,7	0,7	0,7	0,6	0,6	0,6	0,6	0,7	0,7	0,6	0,6	0,6	0,6	0,6	0,6			
Outros Fins / Other Purposes	1,9	2,0	1,9	1,9	1,8	1,8	1,8	1,7	1,7	1,7	1,6	1,6	1,6	1,6	1,6	1,6	1,5	1,5	1,5	1,3	1,4	1,3	1,2	1,2				
Total	4,8	4,8	4,7	4,7	4,6	4,7	4,5	4,3	4,4	4,4	4,3	4,3	4,3	4,1	4,1	4,1	4,0	4,0	3,9	3,3	3,3	3,3	3,1	3,1				

Gráfico / Graph 3.5.
Crédito Vencido por Finalidade
Overdue Loans by Purpose

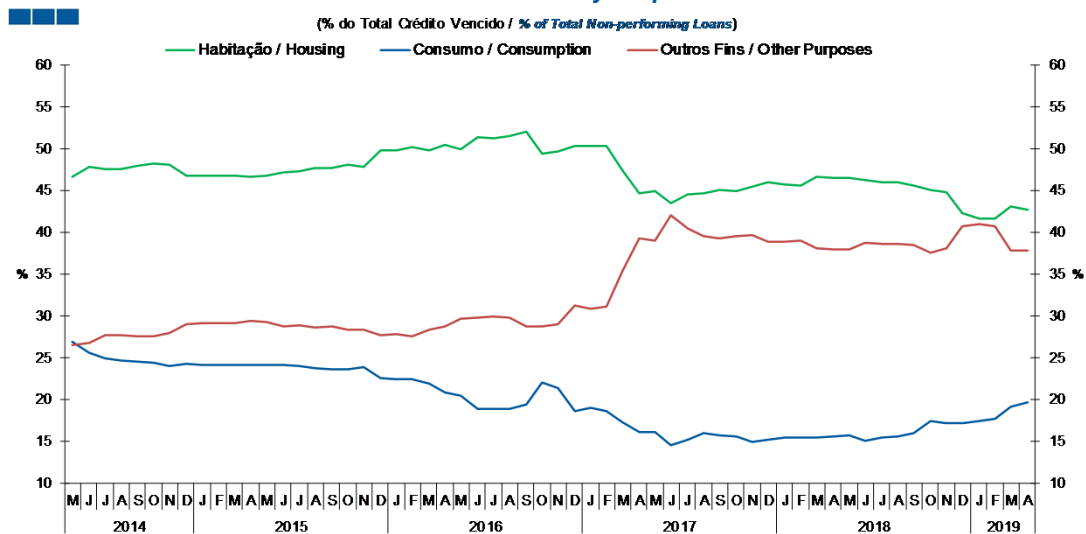


	2017												2018												2019			
	M	J	J	A	S	O	N	D	J	F	M	A	M	J	J	A	S	O	N	D	J	F	M	A				
Habitação / Housing	2,3	2,2	2,2	2,3	2,2	2,2	2,2	2,1	2,1	2,1	2,2	2,2	2,2	2,0	2,0	2,0	2,0	1,9	1,9	1,5	1,5	1,5	1,4	1,4				
Consumo / Consumption	6,1	5,5	5,5	5,7	5,4	5,4	4,9	4,8	4,8	4,8	4,7	4,7	4,7	4,3	4,3	4,3	4,3	4,5	4,4	3,7	3,8	3,8	3,8	3,9				
Outros Fins / Other Purposes	21,7	23,7	23,5	23,9	23,4	23,7	23,2	22,1	22,4	22,4	21,8	21,5	21,2	20,8	20,8	20,7	20,3	20,7	20,6	19,0	19,6	19,4	17,3	17,3				
Total	4,2	4,2	4,1	4,1	4,0	4,1	3,9	3,8	3,8	3,8	3,8	3,8	3,7	3,6	3,6	3,5	3,4	3,4	3,3	2,8	2,9	2,9	2,7	2,7				

Nota: Inclui crédito a emigrantes.
Note: Includes credit to emigrants.

3. Particulares / Households

Gráfico / Graph 3.6.
 Crédito Vencido por Finalidade
 Overdue Loans by Purpose

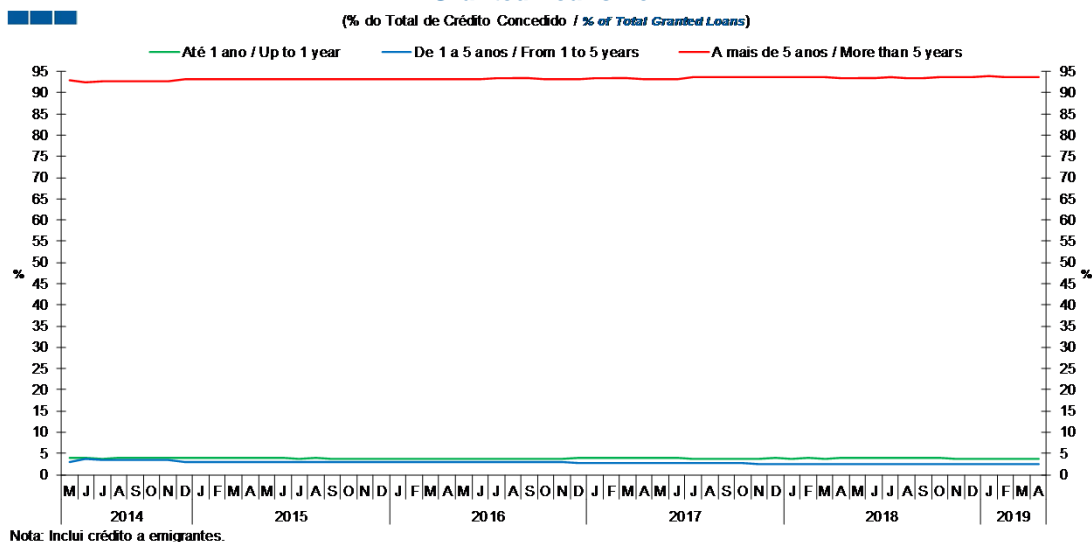


	2017												2018												2019			
	M	J	J	A	S	O	N	D	J	F	M	A	M	J	J	A	S	O	N	D	J	F	M	A				
Habitação / Housing	44,9	43,5	44,4	44,6	45,1	45,0	45,4	46,0	45,7	45,5	46,6	46,4	46,5	46,2	45,9	45,9	45,6	45,0	44,8	42,2	41,6	41,6	43,1	42,6				
Consumo / Consumption	16,0	14,5	15,1	15,9	15,7	15,6	15,0	15,2	15,5	15,5	15,4	15,6	15,6	15,1	15,4	15,5	16,0	17,4	17,2	17,2	17,5	17,7	19,1	19,6				
Outros Fins / Other Purposes	39,0	42,0	40,4	39,5	39,2	39,4	39,6	38,8	38,8	39,0	38,0	37,9	37,9	38,8	38,6	38,6	38,4	37,6	38,0	40,6	40,9	40,7	37,8	37,8				

Nota: Inclui crédito a emigrantes.
 Note: Includes credit to emigrants.

3. Particulares / Households

Gráfico / Graph 3.7.
 Prazo dos Empréstimos Concedidos
 Granted Loans Term



Nota: Inclui crédito a emigrantes.

	2017								2018								2019							
	M	J	J	A	S	O	N	D	J	F	M	A	M	J	J	A	S	O	N	D	J	F	M	A
Até 1 ano / Up to 1 year	3,9	3,9	3,7	3,7	3,7	3,7	3,8	3,8	3,8	3,8	3,8	3,9	3,9	3,8	3,8	3,9	3,9	3,8	3,7	3,8	3,7	3,7	3,7	3,7
1 a 5 anos / 1 to 5 years	2,8	2,8	2,6	2,6	2,6	2,6	2,6	2,6	2,6	2,6	2,6	2,6	2,6	2,6	2,6	2,6	2,6	2,6	2,6	2,5	2,5	2,5	2,5	2,6
Mais de 5 anos / More than 5 years	93,3	93,3	93,7	93,7	93,6	93,7	93,6	93,6	93,6	93,6	93,6	93,5	93,6	93,6	93,6	93,5	93,5	93,6	93,7	93,7	93,8	93,8	93,8	93,8

Nota: Inclui crédito a emigrantes.
 Note: Includes credit to emigrants.