

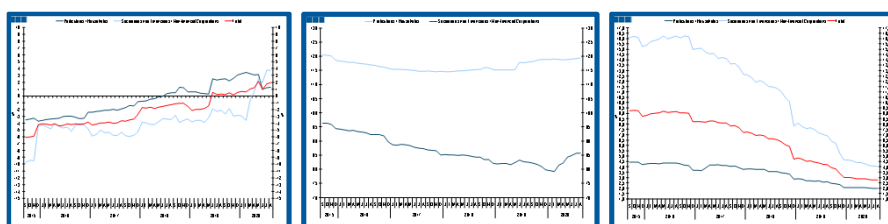
Estatísticas Temáticas de Conjuntura

Short-term Thematic Statistics

- Nº 10/2020 -

21 de outubro de 2020

October, 21, 2020



Crédito ao Sector Privado

Credit to Private Sector

- Agosto de 2020 -

- August, 2020 -

Fonte / *Source*: Banco de Portugal

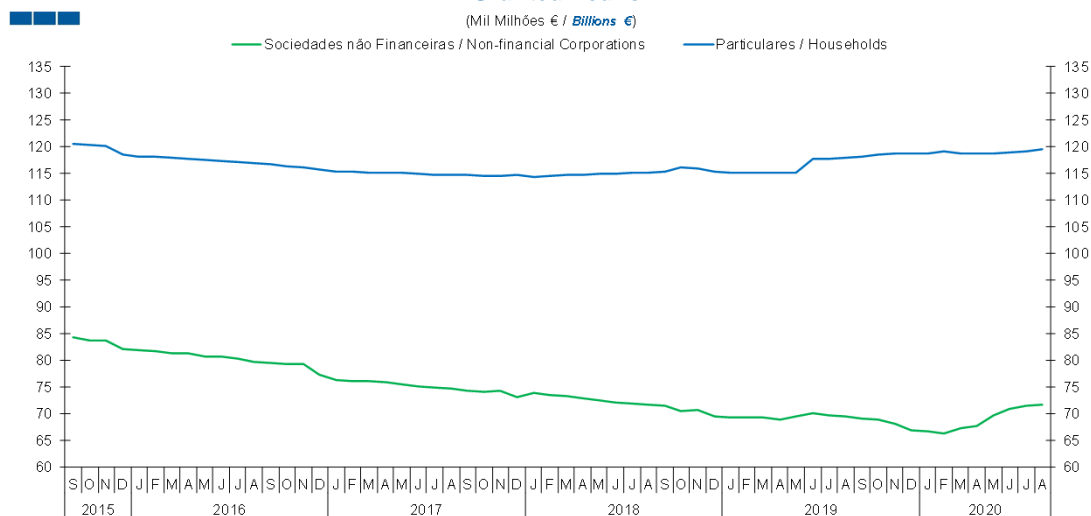
Nota: Todas as séries apresentadas são saldos de fim de período do balanço das Outras Instituições Financeiras Monetárias.
Note: All series are end of period balances of Other Monetary Financial Institutions.

Índice / *Index*

	Página / <i>Page</i>
1. Total	
Empréstimos Concedidos / <i>Granted Loans</i>	3-4
Crédito Vencido / <i>Overdue Loans</i>	5-6
Prazo dos Empréstimos Concedidos / <i>Granted Loans Term</i>	7
2. Sociedades Não Financeiras / <i>Non-Financial Corporations</i>	
Empréstimos Concedidos por Ramo de Atividade / <i>Granted Loans by Branch of Activity</i>	8-9
Crédito Vencido por Ramo de Atividade / <i>Overdue Granted Loans by Branch of Activity</i>	10-11
Prazo dos Empréstimos Concedidos / <i>Granted Loans Term</i>	12
3. Particulares / <i>Households</i>	
Empréstimos Concedidos por Destino / <i>Granted Loans by Purpose</i>	13-14
Crédito Vencido por Finalidade / <i>Overdue Loans by Purpose</i>	15-16
Prazo dos Empréstimos Concedidos / <i>Granted Loans Term</i>	17

1. Total

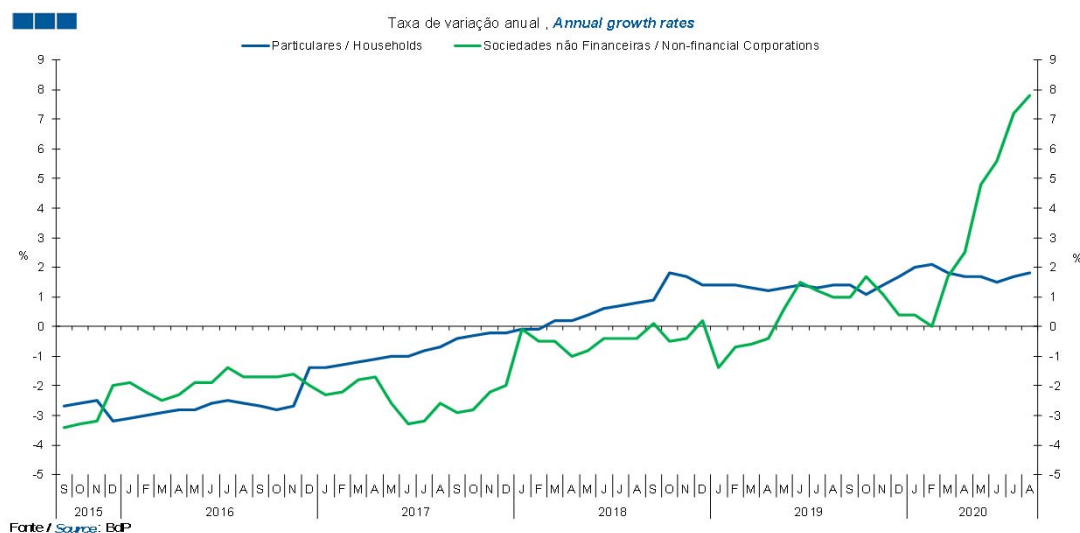
Gráfico / Graph 1.1.
Empréstimos Concedidos
Granted Loans



Fonte / Source: BpP

	2018				2019												2020							
	S	O	N	D	J	F	M	A	M	J	J	A	S	O	N	D	J	F	M	A	M	J	J	A
Sociedades Não Financeiras / Non-financial Corporations	71,6	70,6	70,8	69,6	69,4	69,3	69,3	69,0	69,5	70,2	69,7	69,5	69,1	69,0	68,2	67,0	66,8	66,4	67,4	67,7	69,8	70,9	71,6	71,7
Particulares / Households	115,3	116,1	115,9	115,3	115,1	115,1	115,1	115,1	115,2	117,9	117,7	118,1	118,2	118,7	118,8	118,8	118,9	119,1	118,9	118,7	118,8	119,0	119,2	119,5

Gráfico / Graph 1.2.
Empréstimos Concedidos
Granted Loans



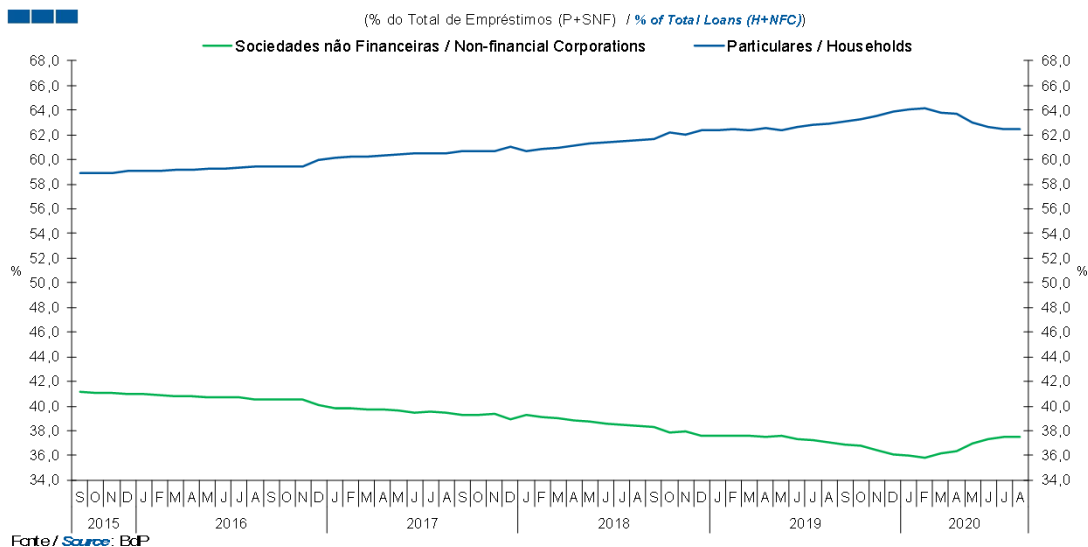
Fonte / Source: BpP

	2019				2020																			
	S	O	N	D	J	F	M	A	M	J	J	A	S	O	N	D	J	F	M	A	M	J	J	A
Sociedades Não Financeiras / Non-financial Corporations	0,1	-0,5	-0,4	0,2	-1,4	-0,7	-0,6	-0,4	0,6	1,5	1,2	1,0	1,0	1,7	1,1	0,4	0,4	0,0	1,7	2,5	4,8	5,6	7,2	7,8
Particulares / Households	0,9	1,8	1,7	1,4	1,4	1,4	1,3	1,2	1,3	1,4	1,3	1,4	1,4	1,1	1,4	1,7	2,0	2,1	1,8	1,7	1,7	1,5	1,7	1,8

Nota: Particulares - Inclui crédito a emigrantes; Sociedades não Financeiras - Não inclui crédito titulado
Note: Households - Includes credit to emigrants; Non-Financial Corporations - Securities not included

1. Total

**Gráfico / Graph 1.3.
 Empréstimos Concedidos
 Granted Loans**



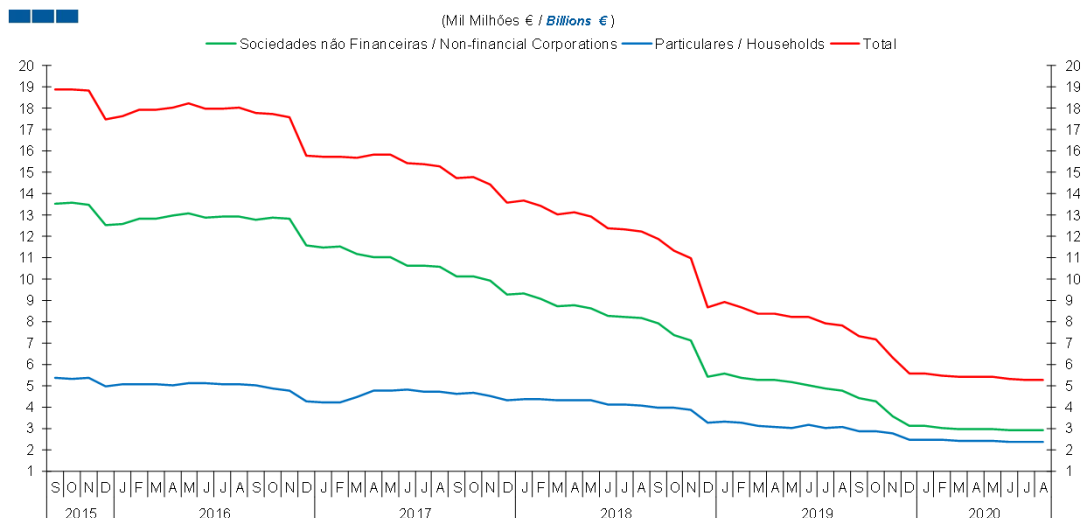
	2018				2019												2020							
	S	O	N	D	J	F	M	A	M	J	J	A	S	O	N	D	J	F	M	A	M	J	J	A
Sociiedades Não Financeiras/ Non-financial Corporations	38,3	37,8	37,9	37,6	37,6	37,6	37,6	37,5	37,6	37,3	37,2	37,1	36,9	36,8	36,4	36,1	36,0	35,8	36,2	36,3	37,0	37,3	37,5	37,5
Particulares / Households	61,7	62,2	62,1	62,4	62,4	62,4	62,4	62,5	62,4	62,7	62,8	62,9	63,1	63,2	63,6	63,9	64,0	64,2	63,8	63,7	63,0	62,7	62,5	62,5

Nota: Particulares - Inclui crédito a emigrantes; Sociiedades não Financeiras - não inclui crédito titulado
 Note: Households - Includes credit to emigrants; Non-Financial Corporations - Loans represented by securities not included

1. Total

Gráfico / Graph 1.4.
Crédito Vencido
Overdue Loans

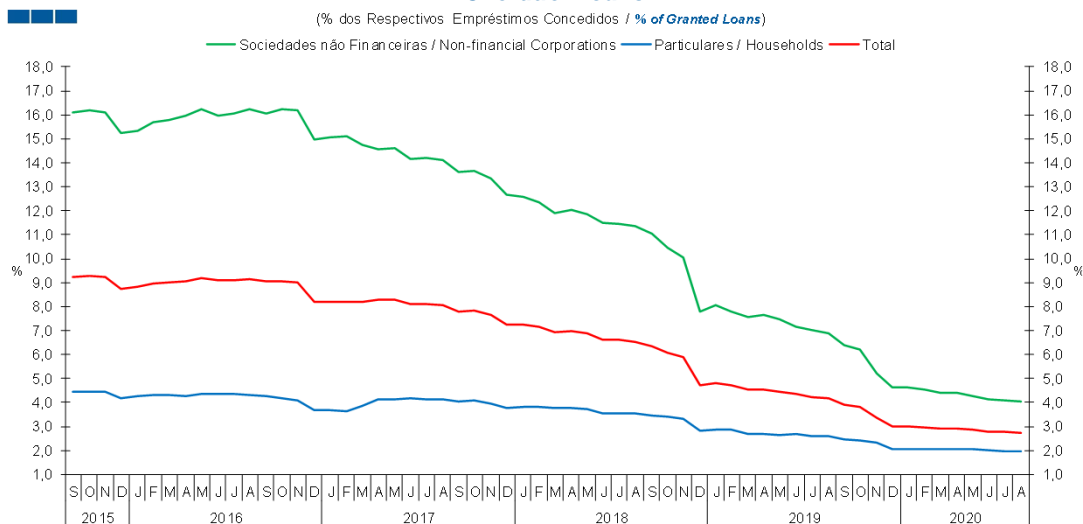
(Mil Milhões € / Billions €)



	2018				2019												2020							
	S	O	N	D	J	F	M	A	M	J	J	A	S	O	N	D	J	F	M	A	M	J	J	A
Sociedades Não Financeiras / Non-financial Corporations	7,9	7,4	7,1	5,4	5,6	5,4	5,3	5,3	5,2	5,0	4,9	4,8	4,4	4,3	3,6	3,1	3,1	3,0	3,0	3,0	3,0	2,9	2,9	2,9
Particulares / Households	4,0	4,0	3,9	3,3	3,3	3,3	3,1	3,1	3,0	3,2	3,0	3,1	2,9	2,9	2,8	2,5	2,5	2,5	2,4	2,4	2,4	2,4	2,4	2,4
Total	11,9	11,4	11,0	8,7	8,9	8,7	8,4	8,4	8,2	8,2	7,9	7,9	7,3	7,2	6,3	5,6	5,6	5,5	5,4	5,4	5,4	5,3	5,3	5,3

Gráfico / Graph 1.5.
Crédito Vencido
Overdue Loans

(% dos Respetivos Empréstimos Concedidos / % of Granted Loans)

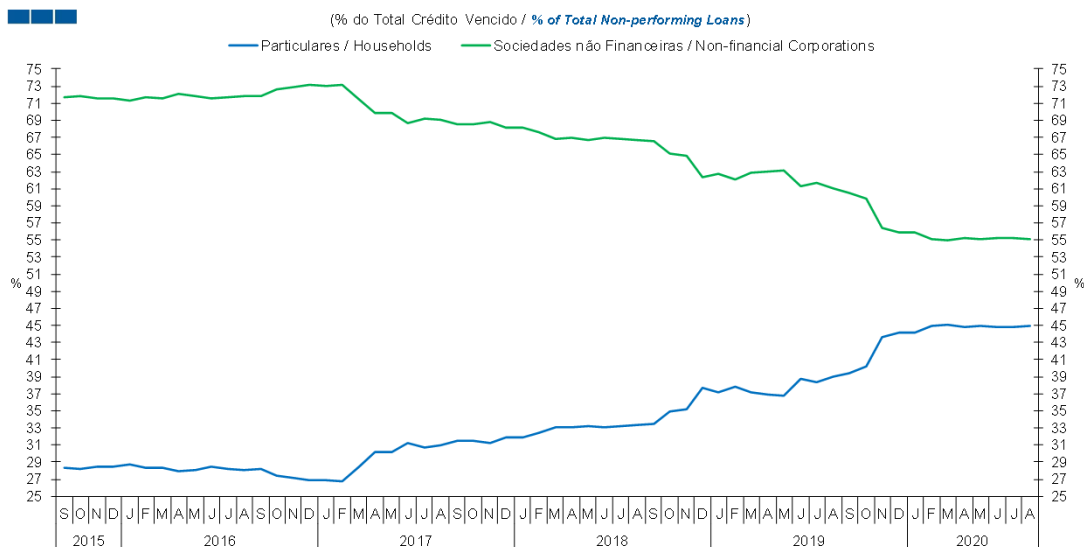


	2018				2019												2020							
	S	O	N	D	J	F	M	A	M	J	J	A	S	O	N	D	J	F	M	A	M	J	J	A
Sociedades Não Financeiras / Non-financial Corporations	11,0	10,5	10,1	7,8	8,1	7,8	7,6	7,7	7,5	7,2	7,0	6,9	6,4	6,2	5,2	4,6	4,6	4,5	4,4	4,4	4,3	4,1	4,1	4,0
Particulares / Households	3,4	3,4	3,3	2,8	2,9	2,9	2,7	2,7	2,6	2,7	2,6	2,6	2,4	2,4	2,3	2,1	2,1	2,1	2,0	2,0	2,0	2,0	2,0	2,0
Total	6,4	6,1	5,9	4,7	4,8	4,7	4,5	4,5	4,5	4,4	4,2	4,2	3,9	3,8	3,4	3,0	3,0	2,9	2,9	2,9	2,9	2,8	2,8	2,8

Nota: Particulares - Inclui crédito a emigrantes; Sociedades não Financeiras - Não inclui crédito titulado
Note: Households - Includes credit to emigrants; Non-Financial Corporations - Does not include loans represented by securities

1. Total

Gráfico / Graph 1.6.
Crédito Vencido
Overdue Loans

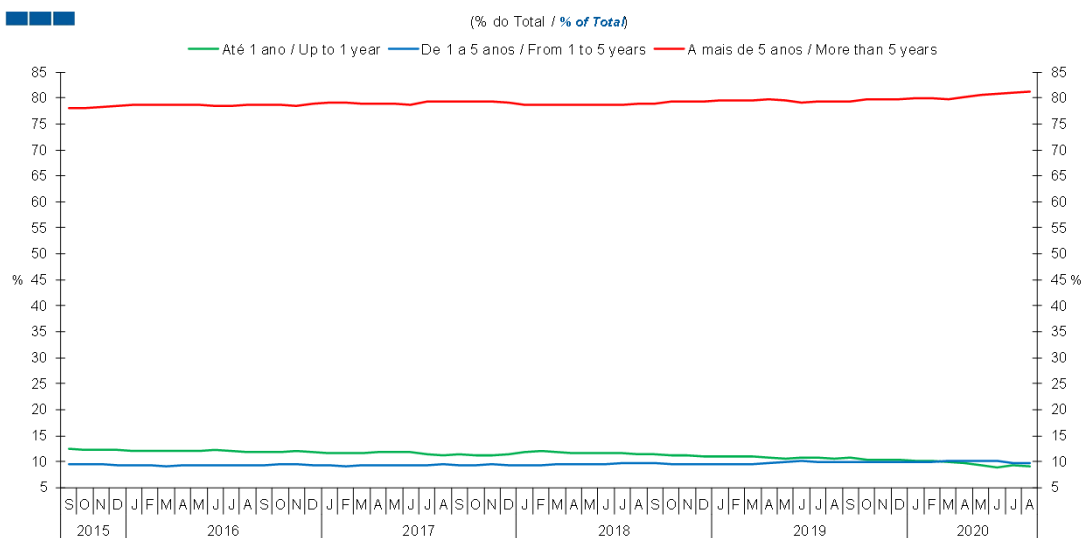


	2018				2019												2020							
	S	O	N	D	J	F	M	A	M	J	J	A	S	O	N	D	J	F	M	A	M	J	J	A
Sociedades Não Financeiras / Non-financial Corporations	66,5	66,1	64,9	62,4	62,8	62,1	62,9	63,1	63,2	61,2	61,7	61,0	60,5	59,8	56,4	55,9	55,8	55,1	55,0	55,2	55,1	55,2	55,2	55,1
Particulares / Households	33,5	34,9	35,1	37,6	37,2	37,9	37,1	36,9	36,8	38,8	38,3	39,0	39,5	40,2	43,6	44,1	44,2	44,9	45,1	44,8	44,9	44,8	44,8	44,9

Note: Households - Includes credit to emigrants; Non-Financial Corporations - Does not include loans represented by securities

1. Total

Gráfico / Graph 1.7.
 Prazo dos Empréstimos Concedidos
 Granted Loans Term

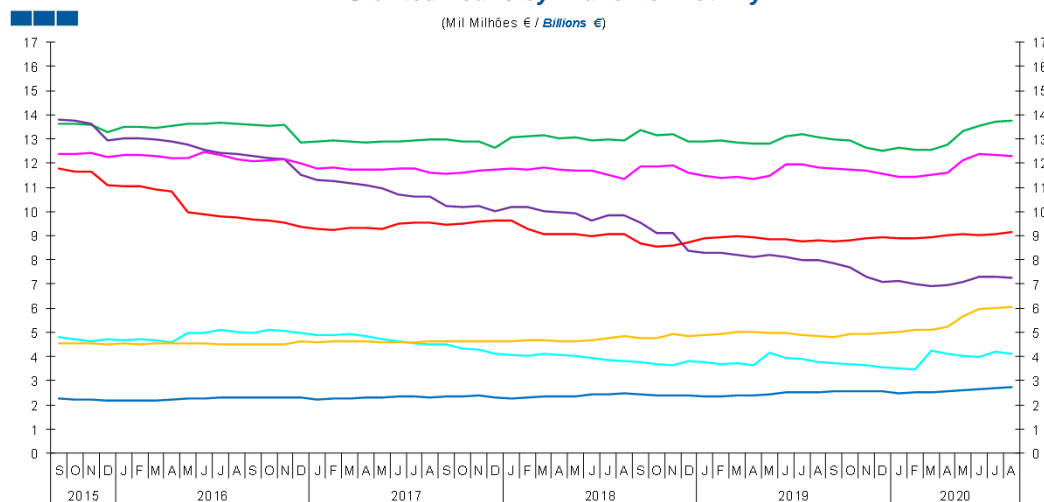


	2018				2019												2020							
	S	O	N	D	J	F	M	A	M	J	J	A	S	O	N	D	J	F	M	A	M	J	J	A
Até 1 ano / Up to 1 year	11,4	11,2	11,2	11,1	10,9	10,9	11,0	10,7	10,6	10,9	10,8	10,7	10,7	10,4	10,4	10,3	10,2	10,1	9,9	9,6	9,2	9,0	9,2	9,0
1 a 5 anos / 1 to 5 years	9,8	9,5	9,5	9,5	9,5	9,5	9,6	9,9	10,1	10,0	10,0	9,9	9,9	9,9	10,0	9,9	9,8	10,3	10,1	10,2	10,1	9,7	9,7	
Mais de 5 anos / More than 5 years	78,9	79,3	79,3	79,4	79,6	79,6	79,5	79,6	79,5	79,0	79,2	79,3	79,4	79,6	79,7	79,8	79,9	80,0	79,8	80,2	80,6	80,9	81,1	81,3

2. Sociedades não Financeiras / Non-Financial Corporations

- Agricultura, silvicultura e pesca / Agriculture, forestry and fishing
- Energia, água e resíduos / Energy, water and waste
- Comércio / Trade
- Act. Imobiliárias / Real Estate
- Ind. Transformadora / Manufacturing
- Construção / Construction
- Alojiam. Restauração / Accommodation and food service

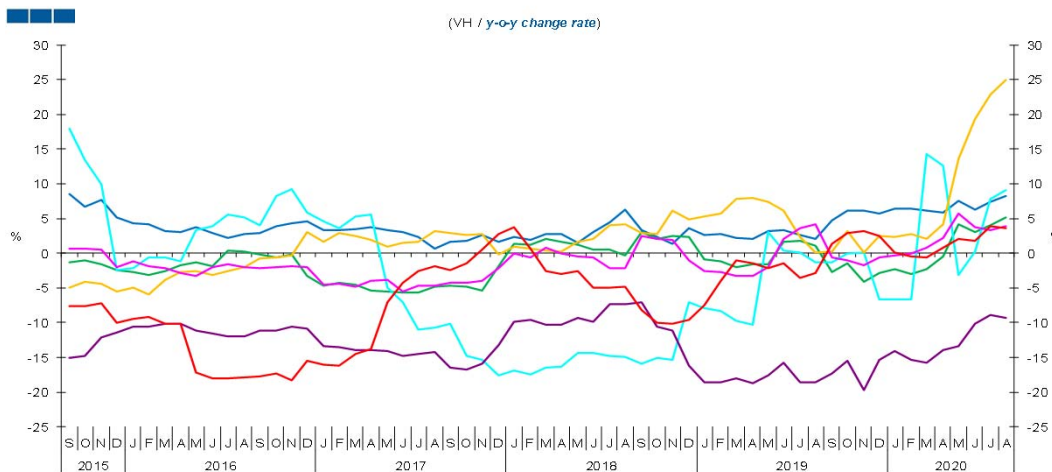
Gráfico / Graph 2.1.
Empréstimos Concedidos por Ramo de Atividade
Granted Loans by Branch of Activity



(Mil Milhões € / Billions €)

	2018				2019												2020							
	S	O	N	D	J	F	M	A	M	J	J	A	S	O	N	D	J	F	M	A	M	J	J	A
Agricultura, silvicultura e pesca / Agriculture, forestry and fishing	2,4	2,4	2,4	2,4	2,3	2,4	2,4	2,4	2,4	2,5	2,5	2,5	2,5	2,6	2,6	2,5	2,5	2,5	2,5	2,5	2,6	2,7	2,7	2,7
Indústria Transformadora / Manufacturing	13,1	12,9	12,9	12,6	12,7	12,7	12,6	12,6	12,6	12,9	12,9	12,8	12,7	12,7	12,4	12,3	12,4	12,3	12,3	12,5	13,1	13,3	13,5	13,5
Energia, água e resíduos / Energy, water and waste	3,8	3,7	3,6	3,8	3,8	3,7	3,7	3,7	4,2	4,0	3,9	3,8	3,7	3,7	3,6	3,6	3,5	3,5	4,2	4,1	4,0	4,0	4,2	4,1
Construção / Construction	9,5	9,1	9,1	8,4	8,3	8,3	8,2	8,1	8,2	8,1	8,0	8,0	7,9	7,7	7,3	7,1	7,1	7,0	6,9	7,0	7,1	7,3	7,3	7,3
Comércio / Trade	11,9	11,8	11,9	11,6	11,5	11,4	11,4	11,3	11,5	11,9	11,9	11,8	11,8	11,7	11,7	11,5	11,4	11,4	11,5	11,6	12,1	12,4	12,3	12,3
Alojamento e Restauração / Accommodation and food service	4,8	4,8	4,9	4,9	4,9	5,0	5,0	5,0	5,0	5,0	4,9	4,8	4,8	4,9	4,9	5,0	5,0	5,1	5,1	5,2	5,7	5,9	6,0	6,1
Activ. Imobiliárias / Real Estate	8,7	8,5	8,6	8,7	8,9	8,9	9,0	8,9	8,9	8,9	8,7	8,8	8,8	8,8	8,9	8,9	8,9	8,9	8,9	9,0	9,0	9,0	9,1	9,1

Gráfico / Graph 2.2.
Empréstimos Concedidos por Ramo de Atividade
Granted Loans by Branch of Activity



(VH / y-o-y change rate)

	2018				2019												2020							
	S	O	N	D	J	F	M	A	M	J	J	A	S	O	N	D	J	F	M	A	M	J	J	A
Agricultura, silvicultura e pesca / Agriculture, forestry and fishing	3,3	2,3	1,3	3,6	2,6	2,8	2,1	2,1	3,1	3,4	2,7	2,1	4,7	6,2	6,1	5,7	6,4	6,4	6,2	5,8	7,6	6,3	7,4	8,2
Indústria Transformadora / Manufacturing	3,1	2,1	2,5	2,3	-0,9	-1,2	-2,0	-1,6	-1,6	1,6	1,8	1,1	-2,8	-1,4	-4,0	-2,9	-2,2	-3,0	-2,3	-0,4	4,1	3,0	4,0	5,2
Energia, água e resíduos / Energy, water and waste	-16,0	-15,0	-15,3	-7,0	-7,9	-8,4	-9,8	-10,2	3,1	0,3	0,1	-1,3	-1,3	0,0	0,1	-6,6	-6,7	-6,6	14,3	12,6	-3,2	0,3	7,8	9,1
Construção / Construction	-7,1	-10,6	-11,1	-16,2	-18,6	-18,6	-18,1	-18,7	-17,6	-15,8	-18,5	-18,6	-17,3	-15,4	-19,6	-15,4	-14,1	-15,4	-15,8	-13,9	-13,4	-10,1	-8,8	-9,3
Comércio / Trade	2,5	2,0	1,9	-1,0	-2,6	-2,7	-3,2	-3,2	-2,0	2,1	3,6	4,2	-0,6	-1,1	-1,8	-0,5	-0,3	0,0	0,8	2,2	5,7	3,7	3,3	3,9
Alojamento e Restauração / Accommodation and food service	3,0	2,7	6,2	4,9	5,3	5,7	7,8	7,9	7,4	6,2	2,4	0,1	0,3	3,2	0,1	2,5	2,3	2,7	2,1	4,1	13,6	19,3	22,8	24,9
Activ. Imobiliárias / Real Estate	-8,2	-9,9	-10,2	-9,6	-7,5	-3,9	-1,1	-1,4	-2,1	-1,4	-3,5	-2,9	1,4	2,9	3,3	2,5	0,0	-0,4	-0,7	0,9	2,1	1,8	3,9	3,6

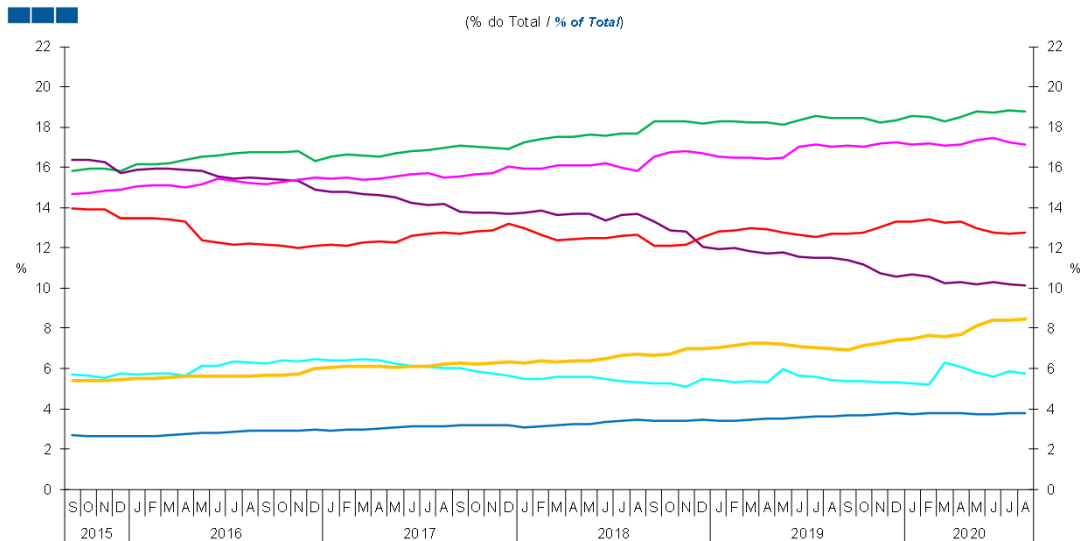
Nota: Não inclui crédito titulado.

Note: Does not include loans represented by securities

2. Sociedades não Financeiras / Non-Financial Corporations

- Agricultura, silvicultura e pesca / Agriculture, forestry and fishing
- Energia, água e resíduos / Energy, water and waste
- Comércio / Trade
- Act. Imobiliárias / Real Estate
- Ind. Transformadora / Manufacturing
- Construção / Construction
- Aloj. Restauração / Accommodation and food service

Gráfico / Graph 2.3.
Empréstimos Concedidos por Ramo de Atividade
Granted Loans by Branch of Activity



	2018				2019				2020																	
	S	O	N	D	J	F	M	A	M	J	J	A	S	O	N	D	J	F	M	A	M	J	J	A		
Agricultura, silvicultura e pesca / Agriculture, forestry and fishing	3,4	3,4	3,4	3,5	3,4	3,4	3,4	3,5	3,5	3,6	3,6	3,6	3,7	3,7	3,7	3,8	3,7	3,8	3,8	3,8	3,8	3,8	3,8	3,8	3,8	3,8
Indústria Transformadora / Manufacturing	18,3	18,3	18,3	18,2	18,3	18,3	18,2	18,2	18,1	18,3	18,6	18,4	18,4	18,4	18,2	18,3	18,6	18,5	18,3	18,5	18,8	18,7	18,8	18,8	18,8	18,8
Energia, água e resíduos / Energy, water and waste	5,3	5,2	5,1	5,5	5,4	5,3	5,4	5,3	6,0	5,6	5,6	5,4	5,4	5,4	5,3	5,3	5,3	5,2	6,3	6,1	5,8	5,6	5,8	5,7	5,7	5,7
Construção / Construction	13,3	12,9	12,8	12,0	11,9	12,0	11,8	11,7	11,8	11,6	11,5	11,5	11,4	11,2	10,7	10,6	10,7	10,6	10,2	10,3	10,2	10,3	10,2	10,1	10,1	10,1
Comércio / Trade	16,6	16,8	16,8	16,7	16,5	16,5	16,5	16,4	16,5	17,0	17,1	17,0	17,1	17,0	17,2	17,2	17,1	17,2	17,1	17,1	17,4	17,5	17,2	17,1	17,1	17,1
Alojamento e Restauração / Accommodation and food service	6,7	6,7	7,0	7,0	7,1	7,1	7,2	7,3	7,2	7,1	7,0	7,0	6,9	7,1	7,2	7,4	7,5	7,7	7,6	7,7	8,1	8,4	8,4	8,4	8,4	8,4
Activ. Imobiliárias / Real Estate	12,1	12,1	12,1	12,5	12,8	12,9	13,0	12,9	12,8	12,6	12,5	12,7	12,7	12,7	13,0	13,3	13,3	13,4	13,2	13,3	13,0	12,7	12,7	12,7	12,7	12,7

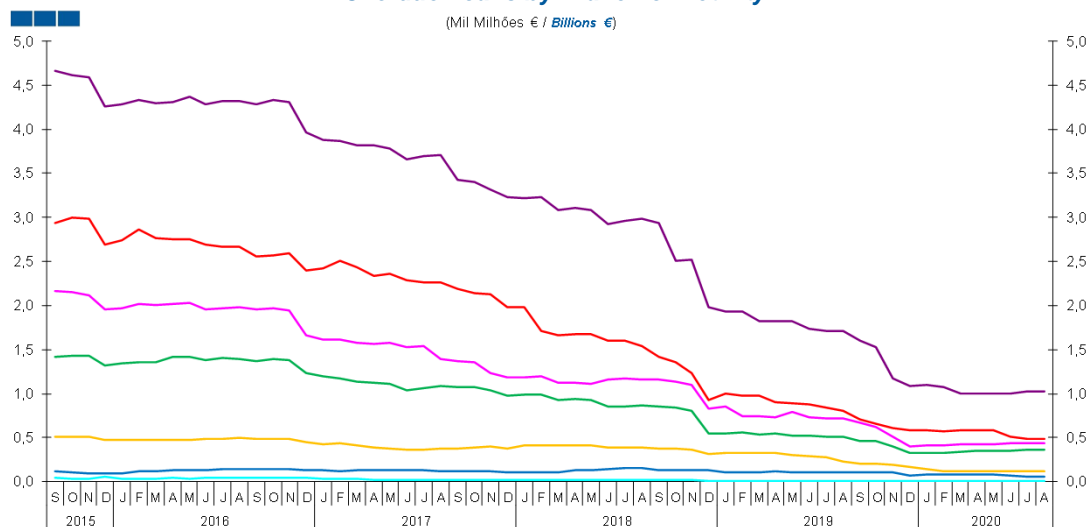
Nota: Não inclui crédito titulado.

Note: Does not include loans represented by securities

2. Sociedades não Financeiras / Non-Financial Corporations

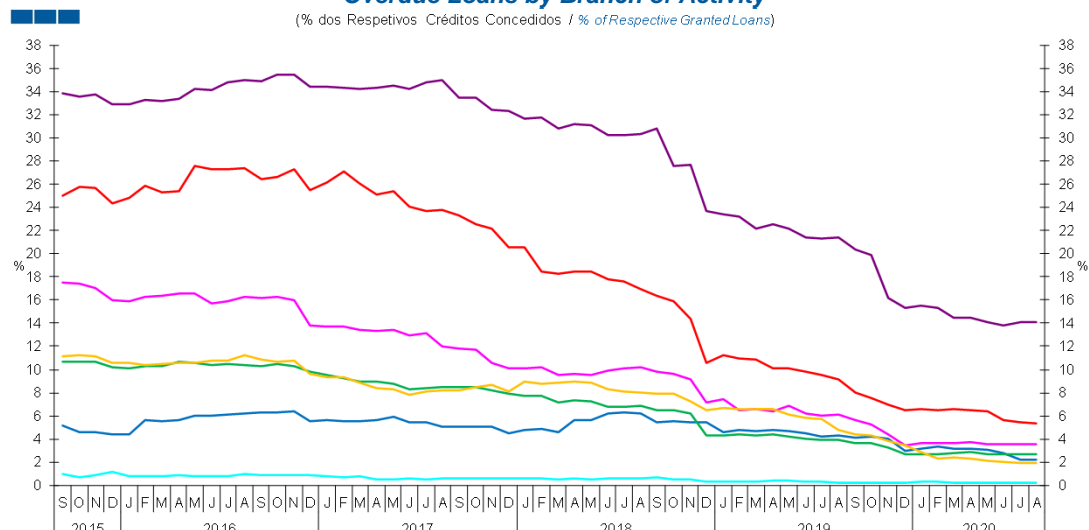
- Agricultura, silvicultura e pesca / Agriculture, forestry and fishing
- Energia, água e resíduos / Energy, water and waste
- Comércio / Trade
- Act. Imobiliárias / Real Estate
- Ind. Transformadora / Manufacturing
- Construção / Construction
- Alojam. Restauração / Accommodation and food service

Gráfico / Graph 2.4.
Crédito Vencido por Ramo de Atividade
Overdue Loans by Branch of Activity



	2018				2019				2020															
	S	O	N	D	J	F	M	A	M	J	J	A	S	O	N	D	J	F	M	A	M	J	J	A
Agricultura, silvicultura e pesca / Agriculture, forestry and fishing	0,1	0,1	0,1	0,1	0,1	0,1	0,1	0,1	0,1	0,1	0,1	0,1	0,1	0,1	0,1	0,1	0,1	0,1	0,1	0,1	0,1	0,1	0,1	0,1
Indústria Transformadora / Manufacturing	0,9	0,8	0,8	0,6	0,6	0,6	0,5	0,6	0,5	0,5	0,5	0,5	0,5	0,5	0,4	0,3	0,3	0,3	0,3	0,3	0,4	0,4	0,4	0,4
Energia, água e resíduos / Energy, water and waste	0,0	0,0	0,0	0,0	0,0	0,0	0,0	0,0	0,0	0,0	0,0	0,0	0,0	0,0	0,0	0,0	0,0	0,0	0,0	0,0	0,0	0,0	0,0	0,0
Construção / Construction	2,9	2,5	2,5	2,0	1,9	1,9	1,8	1,8	1,8	1,7	1,7	1,7	1,6	1,5	1,2	1,1	1,1	1,1	1,0	1,0	1,0	1,0	1,0	1,0
Comércio / Trade	1,2	1,1	1,1	0,8	0,9	0,7	0,7	0,7	0,8	0,7	0,7	0,7	0,6	0,5	0,4	0,4	0,4	0,4	0,4	0,4	0,4	0,4	0,4	0,4
Alojamento e Restauração / Accommodation and food service	0,4	0,4	0,4	0,3	0,3	0,3	0,3	0,3	0,3	0,3	0,3	0,2	0,2	0,2	0,2	0,1	0,1	0,1	0,1	0,1	0,1	0,1	0,1	0,1
Activ. Imobiliárias / Real Estate	1,4	1,4	1,2	0,9	1,0	1,0	0,9	0,9	0,9	0,9	0,8	0,8	0,7	0,7	0,6	0,6	0,6	0,6	0,6	0,6	0,6	0,5	0,5	0,5

Gráfico / Graph 2.5.
Crédito Vencido por Ramo de Atividade
Overdue Loans by Branch of Activity



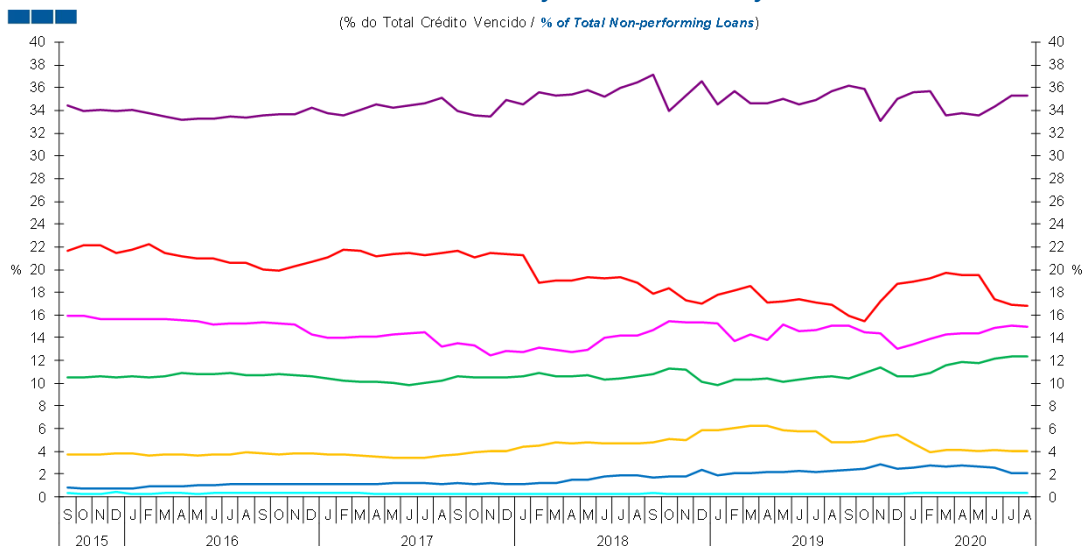
	2018				2019				2020															
	S	O	N	D	J	F	M	A	M	J	J	A	S	O	N	D	J	F	M	A	M	J	J	A
Agricultura, silvicultura e pesca / Agriculture, forestry and fishing	5,5	5,5	5,4	5,4	4,6	4,8	4,7	4,7	4,7	4,5	4,2	4,3	4,1	4,2	4,0	3,0	3,2	3,3	3,1	3,2	3,1	2,8	2,2	2,2
Indústria Transformadora / Manufacturing	6,5	6,5	6,2	4,4	4,3	4,4	4,3	4,4	4,2	4,0	4,0	4,0	3,6	3,7	3,3	2,7	2,7	2,7	2,8	2,8	2,7	2,7	2,7	2,7
Energia, água e resíduos / Energy, water and waste	0,7	0,5	0,5	0,3	0,4	0,4	0,4	0,4	0,4	0,3	0,3	0,3	0,2	0,3	0,3	0,2	0,3	0,3	0,2	0,2	0,3	0,2	0,2	0,2
Construção / Construction	30,8	27,6	27,7	23,7	23,4	23,2	22,2	22,6	22,2	21,4	21,3	21,4	20,3	19,9	16,1	15,3	15,5	15,3	14,4	14,4	14,1	13,8	14,1	14,1
Comércio / Trade	9,8	9,6	9,2	7,2	7,4	6,5	6,5	6,4	6,9	6,2	6,0	6,1	5,7	5,3	4,4	3,5	3,6	3,7	3,7	3,7	3,7	3,6	3,5	3,5
Alojamento e Restauração / Accommodation and food service	7,9	8,0	7,3	6,5	6,7	6,6	6,6	6,6	6,1	5,8	5,7	4,8	4,4	4,3	3,8	3,4	2,9	2,3	2,4	2,3	2,1	2,0	2,0	1,9
Activ. Imobiliárias / Real Estate	16,3	15,9	14,3	10,6	11,2	11,0	10,9	10,1	10,1	9,9	9,6	9,2	8,0	7,5	6,9	6,5	6,6	6,5	6,6	6,5	6,4	5,7	5,4	5,3

Nota: Não inclui crédito titulado.
Note: Does not include loans represented by securities

2. Sociedades não Financeiras / Non-Financial Corporations

- Agricultura, silvicultura e pesca / Agriculture, forestry and fishing
- Energia, água e resíduos / Energy, water and waste
- Comércio / Trade
- Act. Imobiliárias / Real Estate
- Ind. Transformadora / Manufacturing
- Construção / Construction
- Aloj. Restauração / Accommodation and food service

Gráfico / Graph 2.6.
Crédito Vencido
Overdue Loans by Branch of Activity

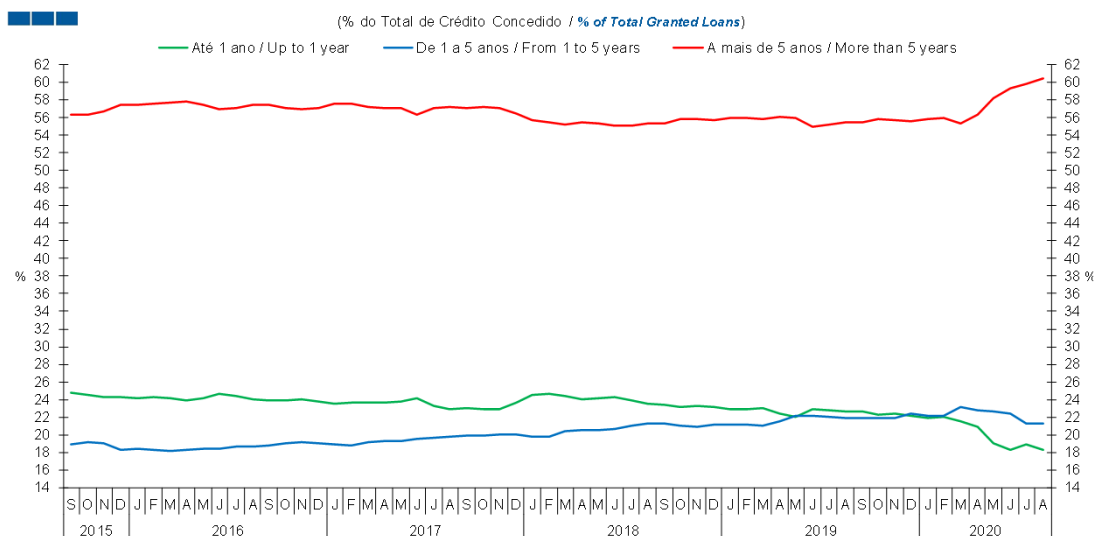


	2018				2019												2020							
	S	O	N	D	J	F	M	A	M	J	J	A	S	O	N	D	J	F	M	A	M	J	J	A
Agricultura, silvicultura e pesca / Agriculture, forestry and fishing	1,7	1,8	1,8	2,4	1,9	2,1	2,1	2,2	2,2	2,2	2,2	2,3	2,4	2,5	2,9	2,4	2,6	2,8	2,7	2,7	2,7	2,6	2,0	2,0
Indústria Transformadora / Manufacturing	10,8	11,3	11,2	10,1	9,8	10,3	10,3	10,4	10,1	10,3	10,5	10,6	10,4	10,9	11,4	10,6	10,6	10,9	11,6	11,9	11,8	12,1	12,4	12,4
Energia, água e resíduos / Energy, water and waste	0,3	0,2	0,3	0,2	0,2	0,2	0,3	0,3	0,3	0,3	0,2	0,2	0,2	0,2	0,3	0,3	0,3	0,3	0,3	0,3	0,3	0,3	0,3	0,3
Construção / Construction	37,1	34,0	35,3	36,6	34,6	35,7	34,6	34,6	35,0	34,5	34,9	35,7	36,2	35,8	33,0	35,0	35,6	36,7	33,6	33,7	33,6	34,3	35,2	35,2
Comércio / Trade	14,7	15,4	15,4	15,4	15,2	13,7	14,2	13,8	15,2	14,6	14,7	15,1	15,1	14,5	14,3	13,0	13,4	13,9	14,3	14,4	14,4	14,8	15,1	15,0
Alojamento e Restauração / Accommodation and food service	4,8	5,1	5,0	5,8	5,8	6,1	6,3	6,3	5,9	5,7	5,7	4,8	4,8	4,9	5,3	5,5	4,7	3,9	4,1	4,1	4,0	4,1	4,0	4,0
Activ. Imobiliárias / Real Estate	17,9	18,4	17,3	17,0	17,8	18,2	18,6	17,1	17,2	17,4	17,1	16,9	15,9	15,4	17,2	18,7	18,9	19,2	19,7	19,5	19,5	17,4	16,9	16,8

Nota: Não inclui crédito titulado
 Note: Does not include loans represented by securities

2. Sociedades não Financeiras / Non-Financial Corporations

Gráfico / Graph 2.7.
 Prazo dos Empréstimos Concedidos
 Granted Loans Term

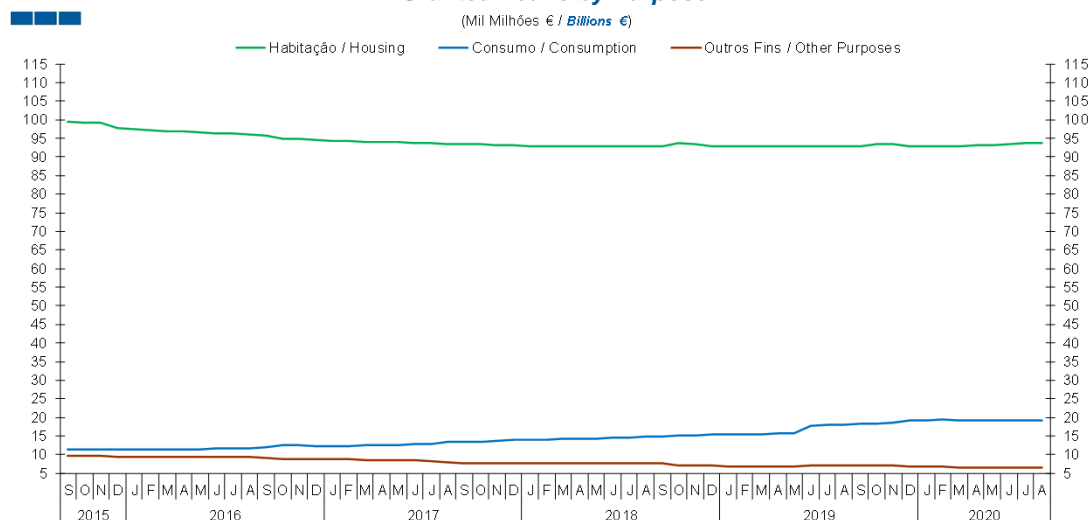


	2018				2019				2020															
	S	O	N	D	J	F	M	A	M	J	J	A	S	O	N	D	J	F	M	A	M	J	J	A
Até 1 ano / Up to 1 year	23,4	23,2	23,3	23,2	22,9	23,0	23,1	22,4	22,0	22,9	22,8	22,6	22,7	22,2	22,5	22,1	22,0	22,0	21,5	20,9	19,1	18,3	18,9	18,3
1 a 5 anos / 1 to 5 years	21,3	21,0	20,9	21,1	21,2	21,1	21,1	21,5	22,1	22,1	22,0	21,9	21,9	21,9	21,9	22,4	22,2	22,1	23,2	22,8	22,7	22,4	21,3	21,2
Mais de 5 anos / More than 5 years	55,3	55,8	55,9	55,7	55,9	55,9	55,9	55,1	55,9	55,0	55,2	55,4	55,4	55,9	55,6	55,5	55,9	55,9	55,3	56,3	58,2	59,3	59,8	60,5

Nbta: Inclui crédito titulado
 Note: Includes loans represented by securities

3. Particulares / Households

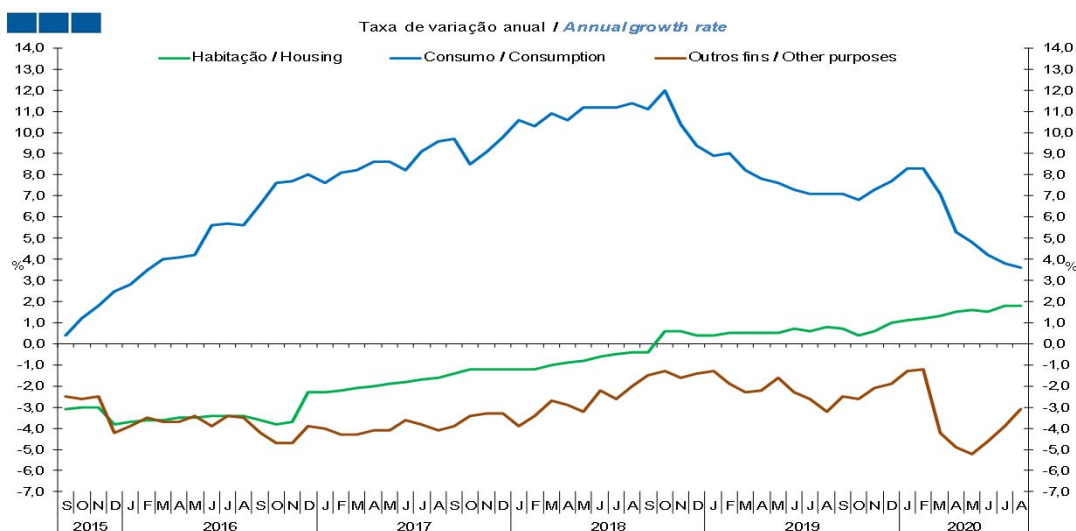
Gráfico / Graph 3.1.
Empréstimos Concedidos por Finalidade
Granted Loans by Purpose



Nota: Inclui crédito a emigrantes.

	2018				2019												2020							
	S	O	N	D	J	F	M	A	M	J	J	A	S	O	N	D	J	F	M	A	M	J	J	A
Habitação / Housing	92,9	93,6	93,5	93,0	92,8	92,8	92,8	92,8	92,8	92,9	92,8	93,0	92,9	93,3	93,4	92,8	92,8	92,9	93,0	93,1	93,3	93,4	93,6	93,8
Consumo / Consumption	14,9	15,3	15,2	15,3	15,4	15,5	15,5	15,6	15,7	17,9	17,9	18,1	18,3	18,4	18,5	19,2	19,3	19,4	19,3	19,1	19,0	19,0	19,1	19,2
Outros Fins / Other Purposes	7,5	7,2	7,1	7,0	6,9	6,9	6,8	6,8	6,8	7,1	7,0	7,0	7,0	7,0	7,0	6,8	6,8	6,8	6,6	6,5	6,5	6,5	6,5	6,5

Gráfico / Graph 3.2.
Empréstimos Concedidos por Finalidade
Granted Loans by Purpose

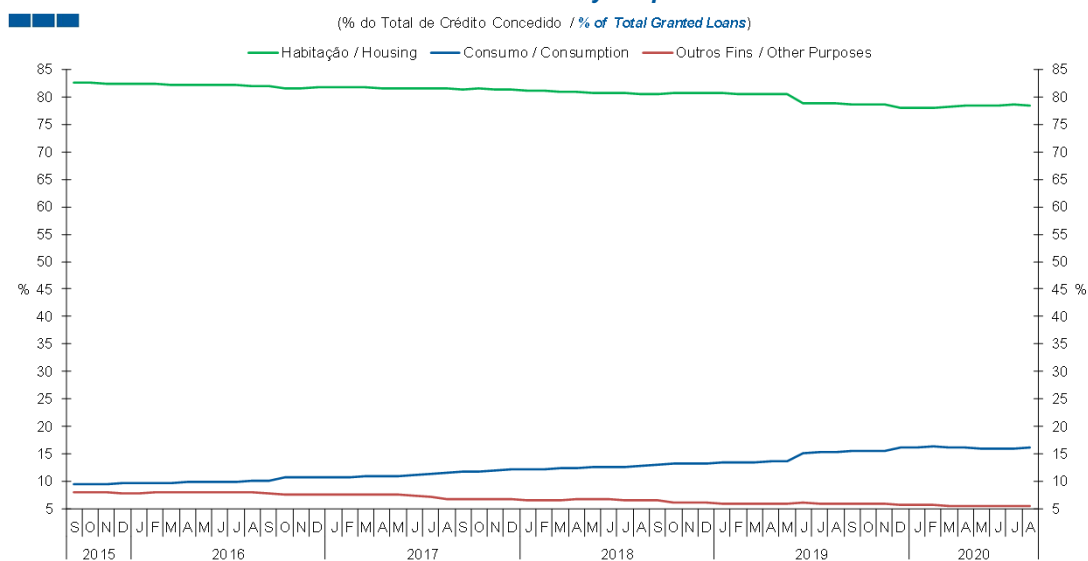


	2018				2019												2020							
	S	O	N	D	J	F	M	A	M	J	J	A	S	O	N	D	J	F	M	A	M	J	J	A
Habitação / Housing	-0,4	0,6	0,6	0,4	0,4	0,5	0,5	0,5	0,5	0,7	0,6	0,8	0,7	0,4	0,6	1,0	1,1	1,2	1,3	1,5	1,6	1,5	1,8	1,8
Consumo / Consumption	11,1	12,0	10,4	9,4	8,9	9,0	8,2	7,8	7,6	7,3	7,1	7,1	7,1	6,8	7,3	7,7	8,3	8,3	7,1	5,3	4,8	4,2	3,8	3,6
Outros fins / Other purposes	-1,5	-1,3	-1,6	-1,4	-1,3	-1,9	-2,3	-2,2	-1,6	-2,3	-2,6	-3,2	-2,5	-2,6	-2,1	-1,9	-1,3	-1,2	-4,2	-4,9	-5,2	-4,6	-3,9	-3,1

Nota: Inclui crédito a emigrantes
Note: Includes credit to emigrants

3. Particulares / Households

Gráfico / Graph 3.3.
 Empréstimos Concedidos por Finalidade
 Granted Loans by Purpose

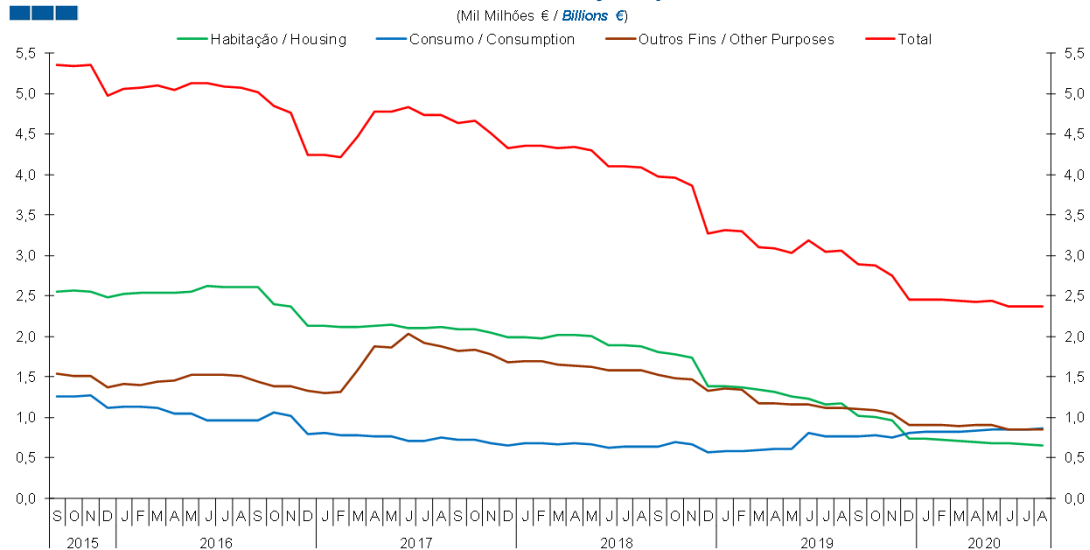


	2018				2019												2020							
	S	O	N	D	J	F	M	A	M	J	J	A	S	O	N	D	J	F	M	A	M	J	J	A
Habituação / Housing	80,6	80,6	80,7	80,7	80,7	80,6	80,6	80,6	80,5	78,8	78,8	78,8	78,6	78,6	78,6	78,1	78,1	78,0	78,3	78,5	78,5	78,5	78,6	78,5
Consumo / Consumption	12,9	13,2	13,1	13,3	13,3	13,4	13,5	13,6	13,6	15,2	15,2	15,3	15,5	15,5	15,6	16,2	16,2	16,3	16,2	16,1	16,0	16,0	16,0	16,1
Outros Fins / Other Purposes	6,5	6,2	6,2	6,1	6,0	6,0	5,9	5,9	5,9	6,0	6,0	5,9	5,9	5,9	5,9	5,7	5,7	5,7	5,5	5,5	5,5	5,5	5,5	5,4

Nota: Inclui crédito a emigrantes
 Note: Includes credit to emigrants

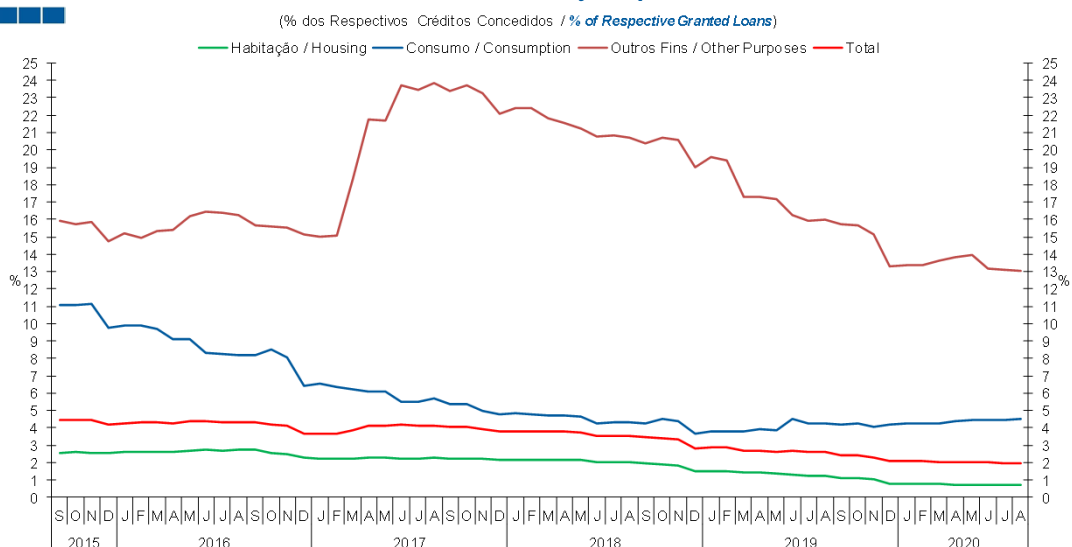
3. Particulares / Households

Gráfico / Graph 3.4.
Crédito Vencido por Finalidade
Overdue Loans by Purpose



	2018				2019												2020								
	S	O	N	D	J	F	M	A	M	J	J	A	S	O	N	D	J	F	M	A	M	J	J	A	
Habitação / Housing	1,8	1,8	1,7	1,4	1,4	1,4	1,3	1,3	1,3	1,2	1,2	1,2	1,0	1,0	1,0	0,7	0,7	0,7	0,7	0,7	0,7	0,7	0,7	0,7	
Consumo / Consumption	0,6	0,7	0,7	0,6	0,6	0,6	0,6	0,6	0,6	0,8	0,8	0,8	0,8	0,8	0,7	0,8	0,8	0,8	0,8	0,8	0,8	0,8	0,9	0,9	0,9
Outros Fins / Other Purposes	1,5	1,5	1,5	1,3	1,4	1,3	1,2	1,2	1,2	1,2	1,1	1,1	1,1	1,1	1,1	0,9	0,9	0,9	0,9	0,9	0,9	0,9	0,9	0,8	
Total	4,0	4,0	3,9	3,3	3,3	3,1	3,1	3,0	3,2	3,0	3,1	2,9	2,9	2,8	2,5	2,5	2,5	2,4	2,4	2,4	2,4	2,4	2,4	2,4	

Gráfico / Graph 3.5.
Crédito Vencido por Finalidade
Overdue Loans by Purpose

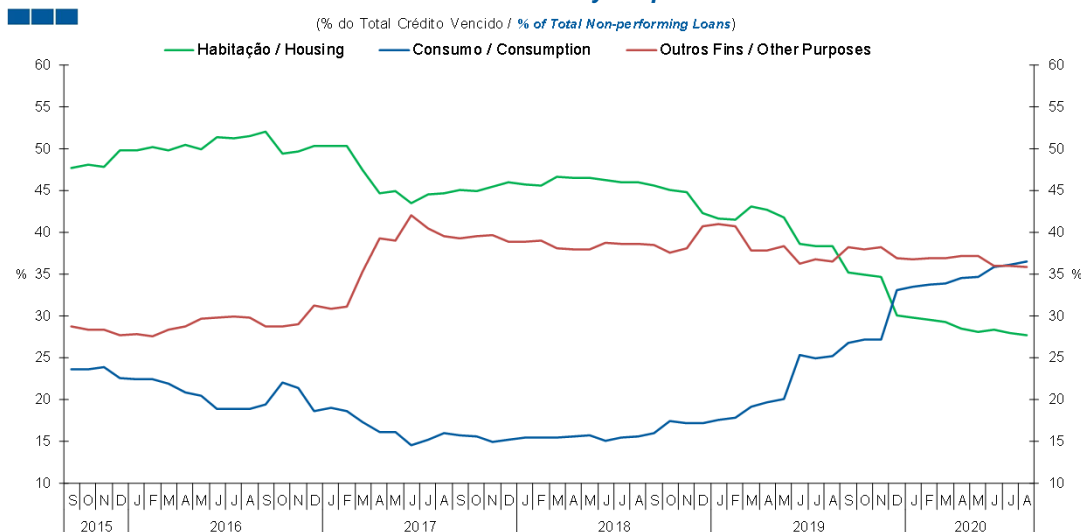


	2018				2019												2020							
	S	O	N	D	J	F	M	A	M	J	J	A	S	O	N	D	J	F	M	A	M	J	J	A
Habitação / Housing	2,0	1,9	1,9	1,5	1,5	1,5	1,4	1,4	1,4	1,3	1,3	1,3	1,1	1,1	1,0	0,8	0,8	0,8	0,8	0,7	0,7	0,7	0,7	0,7
Consumo / Consumption	4,3	4,5	4,4	3,7	3,8	3,8	3,8	3,9	3,9	4,5	4,2	4,3	4,2	4,2	4,0	4,2	4,3	4,3	4,3	4,4	4,4	4,5	4,5	4,5
Outros Fins / Other Purposes	20,3	20,7	20,6	19,0	19,6	19,4	17,3	17,3	17,1	16,3	15,9	16,0	15,7	15,7	15,1	13,3	13,3	13,4	13,7	13,8	13,9	13,1	13,1	13,0
Total	3,4	3,4	3,3	2,8	2,9	2,9	2,7	2,7	2,6	2,7	2,6	2,6	2,4	2,4	2,3	2,1	2,1	2,1	2,0	2,0	2,0	2,0	2,0	2,0

Nta: Inclui crédito a emigrantes.
Note: Includes credit to emigrants

3. Particulares / Households

Gráfico / Graph 3.6.
 Crédito Vencido por Finalidade
 Overdue Loans by Purpose

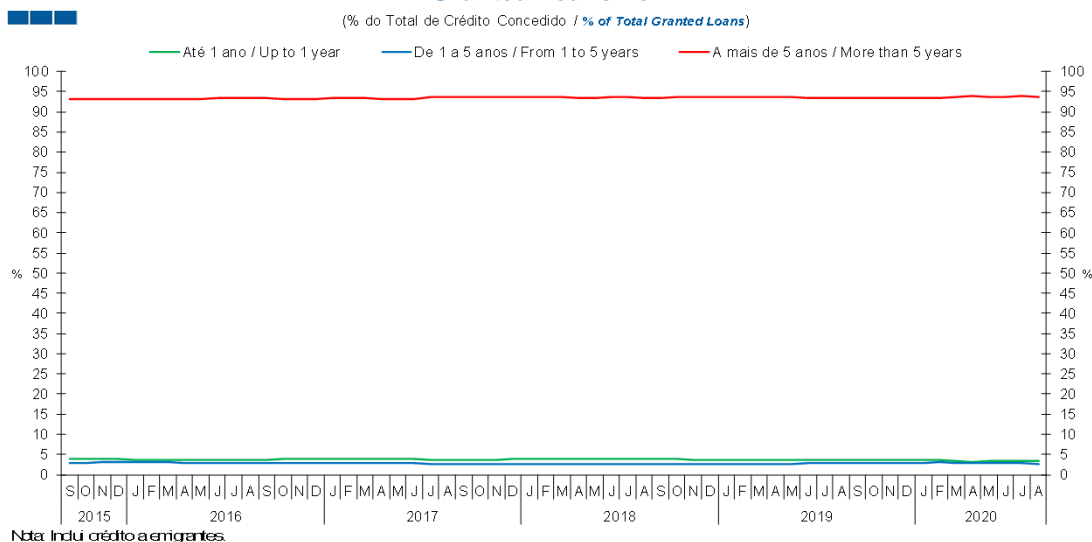


	2018				2019												2020							
	S	O	N	D	J	F	M	A	M	J	J	A	S	O	N	D	J	F	M	A	M	J	J	A
Habituação / Housing	45,6	45,0	44,8	42,2	41,6	41,5	43,1	42,6	41,7	38,6	38,3	38,3	35,1	34,9	34,7	30,1	29,8	29,5	29,3	28,4	28,1	28,4	27,9	27,7
Consumo / Consumption	16,0	17,4	17,2	17,2	17,5	17,8	19,2	19,7	20,0	25,2	25,0	25,2	26,7	27,1	27,2	33,1	33,4	33,7	33,9	34,5	34,7	35,8	36,1	36,5
Outros Fins / Other Purposes	38,4	37,6	38,0	40,6	40,9	40,7	37,8	37,8	38,3	36,2	36,8	36,5	38,2	38,0	38,2	36,8	36,8	36,8	36,8	37,1	37,2	35,9	36,0	36,8

Nota: Inclui crédito a emigrantes.
 Note: Includes credit to emigrants

3. Particulares / Households

Gráfico / Graph 3.7.
 Prazo dos Empréstimos Concedidos
 Granted Loans Term



	2018				2019												2020								
	S	O	N	D	J	F	M	A	M	J	J	A	S	O	N	D	J	F	M	A	M	J	J	A	
Até 1 ano / Up to 1 year	3,9	3,8	3,7	3,8	3,7	3,7	3,7	3,7	3,6	3,7	3,6	3,6	3,7	3,6	3,6	3,6	3,5	3,5	3,3	3,2	3,4	3,4	3,4	3,4	3,5
1 a 5 anos / 1 to 5 years	2,6	2,6	2,6	2,5	2,5	2,5	2,5	2,6	2,6	3,0	2,9	2,9	3,0	3,0	3,0	3,0	3,0	3,0	2,9	2,9	2,8	2,8	2,8	2,8	2,7
Mais de 5 anos / More than 5 years	93,5	93,6	93,7	93,7	93,8	93,8	93,8	93,8	93,8	93,4	93,5	93,4	93,4	93,5	93,5	93,4	93,5	93,5	93,7	93,9	93,7	93,8	93,8	93,8	93,8