

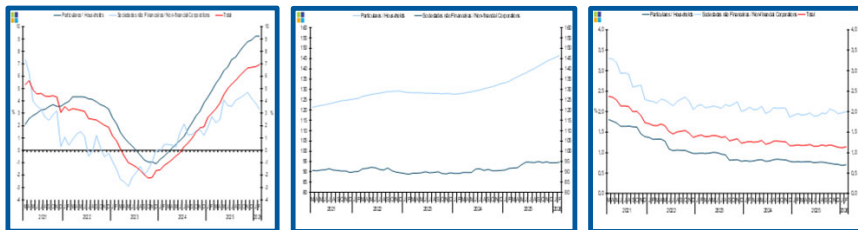
Estatísticas Temáticas de Conjuntura

Short-term Thematic Statistics

- Nº 3/2026 -

26 de março de 2026

March, 26, 2026



Crédito ao Sector Privado *Credit to Private Sector*

- Fevereiro de 2026 -

- February, 2026 -

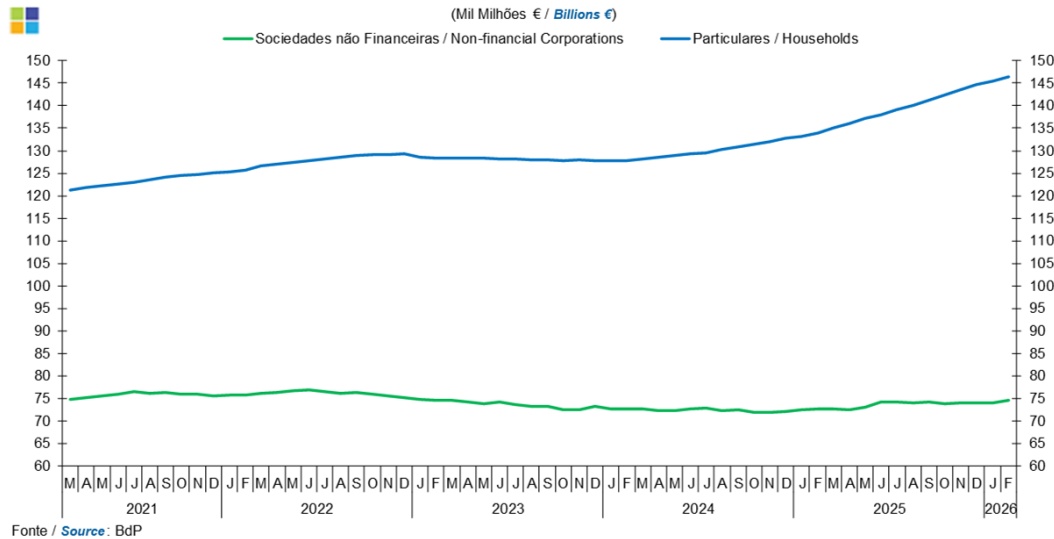
Fonte / *Source:* Banco de Portugal

Índice / *Index*

	Página / <i>Page</i>
1. Total	
Empréstimos Concedidos / <i>Granted Loans</i>	3-4
Crédito Vencido / <i>Overdue Loans</i>	5-6
Prazo dos Empréstimos Concedidos / <i>Granted Loans Term</i>	7
2. Sociedades Não Financeiras / <i>Non-Financial Corporations</i>	
Empréstimos Concedidos por Ramo de Atividade / <i>Granted Loans by Branch of Activity</i>	8-9
Crédito Vencido por Ramo de Atividade / <i>Overdue Granted Loans by Branch of Activity</i>	10-11
Prazo dos Empréstimos Concedidos / <i>Granted Loans Term</i>	12
3. Particulares / <i>Households</i>	
Empréstimos Concedidos por Destino / <i>Granted Loans by Purpose</i>	13-14
Crédito Vencido por Finalidade / <i>Overdue Loans by Purpose</i>	15-16
Prazo dos Empréstimos Concedidos / <i>Granted Loans Term</i>	17

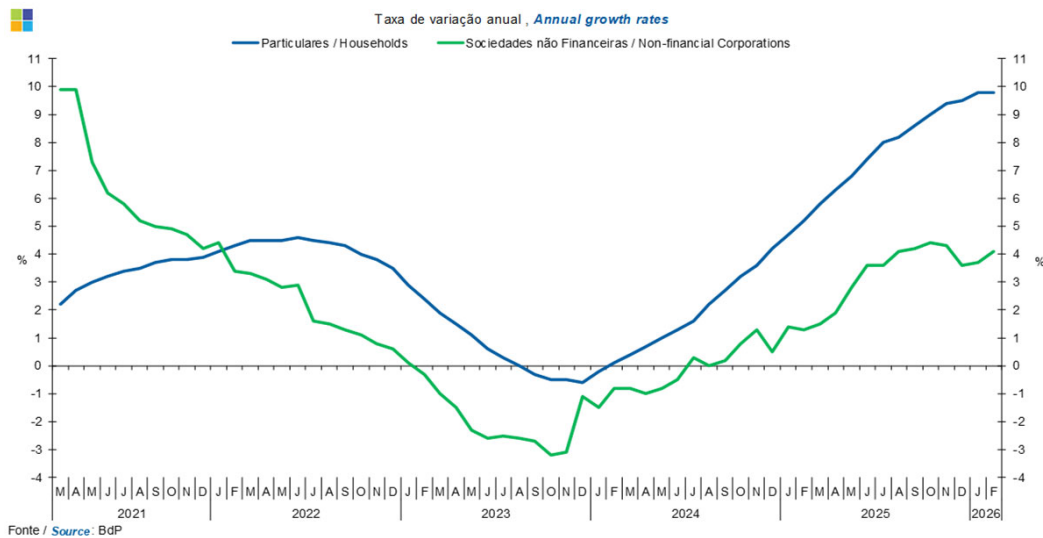
1. Total

Gráfico / Graph 1.1.
Empréstimos Concedidos
Granted Loans



	2024												2025												2026	
	M	A	M	J	J	A	S	O	N	D	J	F	M	A	M	J	J	A	S	O	N	D	J	F		
Sociedades Não Financeiras / Non-financial Corporations	72,8	72,4	72,3	72,7	72,9	72,3	72,4	71,9	72,0	72,2	72,4	72,6	72,6	72,5	73,1	74,1	74,2	73,9	74,2	73,8	74,0	74,1	74,1	74,5		
Particulares / Households	128,2	128,5	128,9	129,3	129,6	130,3	130,8	131,4	132,0	132,8	133,2	134,0	135,2	136,1	137,2	138,0	139,1	140,1	141,3	142,5	143,6	144,6	145,5	146,4		

Gráfico / Graph 1.2.
Empréstimos Concedidos
Granted Loans

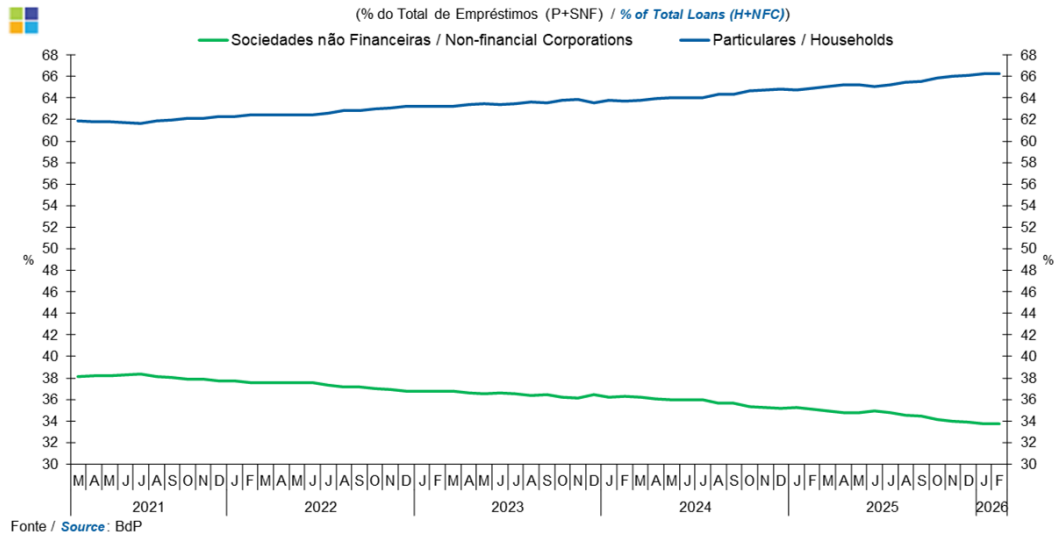


	2024												2025												2026	
	M	A	M	J	J	A	S	O	N	D	J	F	M	A	M	J	J	A	S	O	N	D	J	F		
Sociedades Não Financeiras / Non-financial Corporations	-0,8	-1,0	-0,8	-0,5	0,3	0,0	0,2	0,8	1,3	0,5	1,4	1,3	1,5	1,9	2,8	3,6	3,6	4,1	4,2	4,4	4,3	3,6	3,7	4,1		
Particulares / Households	0,4	0,7	1,0	1,3	1,6	2,2	2,7	3,2	3,6	4,2	4,7	5,2	5,8	6,3	6,8	7,4	8,0	8,2	8,6	9,0	9,4	9,5	9,8	9,8		

Nota: Particulares - Inclui crédito a emigrantes; Sociedades não Financeiras - Não inclui crédito titulado
Note: Households - Includes credit to emigrants; Non-Financial Corporations - Securities not included

1. Total

Gráfico / Graph 1.3.
Empréstimos Concedidos
Granted Loans



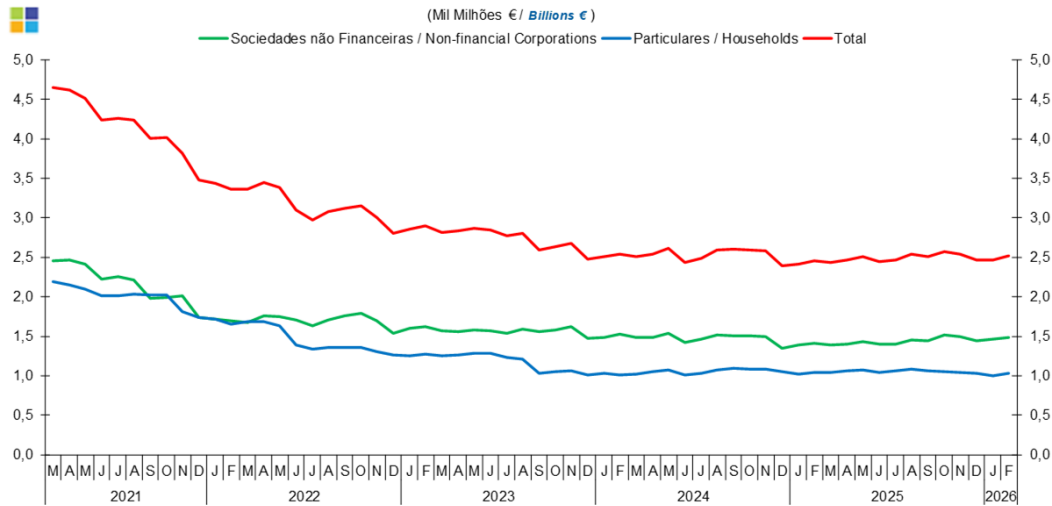
	2024					2025												2026						
	M	A	M	J	J	A	S	O	N	D	J	F	M	A	M	J	J	A	S	O	N	D	J	F
Sociedades Não Financeiras / Non-financial Corporations	36,2	36,0	35,9	36,0	36,0	35,7	35,6	35,4	35,3	35,2	35,2	35,1	34,9	34,8	34,8	34,9	34,8	34,5	34,4	34,1	34,0	33,9	33,7	33,7
Particulares / Households	63,8	64,0	64,1	64,0	64,0	64,3	64,4	64,6	64,7	64,8	64,8	64,9	65,1	65,2	65,2	65,1	65,2	65,5	65,6	65,9	66,0	66,1	66,3	66,3

Nota: Particulares - Inclui crédito a emigrantes; Sociedades não Financeiras - não Inclui crédito titulado

Note: Households - Includes credit to emigrants; Non-Financial Corporations - Loans represented by securities not included

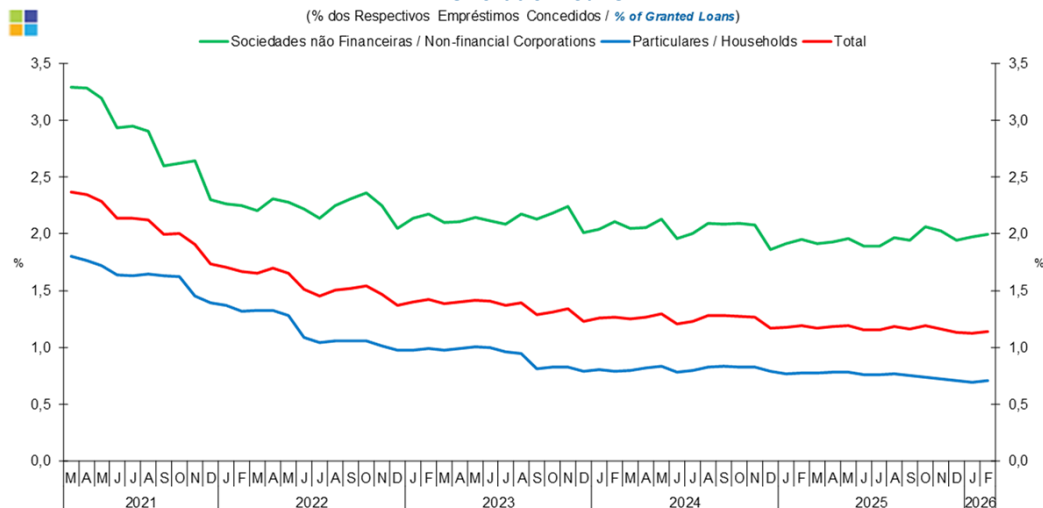
1. Total

Gráfico / Graph 1.4.
Crédito Vencido
Overdue Loans



	2024											2025											2026	
	M	A	M	J	J	A	S	O	N	D	J	F	M	A	M	J	J	A	S	O	N	D	J	F
Sociedades Não Financeiras / Non-financial Corporations	1,5	1,5	1,5	1,4	1,5	1,5	1,5	1,5	1,5	1,3	1,4	1,4	1,4	1,4	1,4	1,4	1,5	1,4	1,5	1,5	1,4	1,5	1,5	
Particulares / Households	1,0	1,1	1,1	1,0	1,0	1,1	1,1	1,1	1,1	1,0	1,0	1,0	1,0	1,1	1,1	1,0	1,1	1,1	1,1	1,1	1,0	1,0	1,0	
Total	2,5	2,5	2,6	2,4	2,5	2,6	2,6	2,6	2,6	2,4	2,4	2,5	2,4	2,5	2,4	2,5	2,5	2,5	2,5	2,6	2,5	2,5	2,5	

Gráfico / Graph 1.5.
Crédito Vencido
Overdue Loans

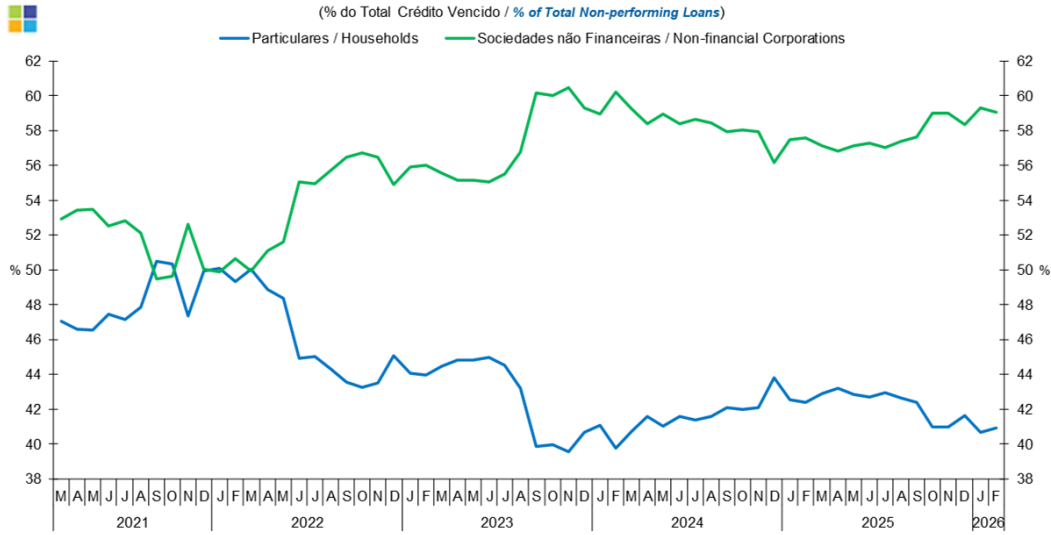


	2024											2025											2026	
	M	A	M	J	J	A	S	O	N	D	J	F	M	A	M	J	J	A	S	O	N	D	J	F
Sociedades Não Financeiras / Non-financial Corporations	2,05	2,05	2,13	1,96	2,00	2,10	2,08	2,09	2,08	1,86	1,92	1,95	1,91	1,93	1,96	1,89	1,89	1,97	1,95	2,06	2,02	1,95	1,98	
Particulares / Households	0,80	0,82	0,83	0,78	0,80	0,83	0,84	0,83	0,82	0,79	0,77	0,78	0,77	0,78	0,78	0,76	0,76	0,77	0,75	0,74	0,72	0,71	0,69	
Total	1,25	1,27	1,30	1,21	1,23	1,28	1,28	1,27	1,27	1,17	1,17	1,19	1,17	1,18	1,19	1,15	1,16	1,18	1,16	1,19	1,17	1,13	1,12	

Nota: Particulares - Inclui crédito a emigrantes; Sociedades não Financeiras - Não inclui crédito titulado
Note: Households - Includes credit to emigrants; Non-Financial Corporations - Does not include loans represented by securities

1. Total

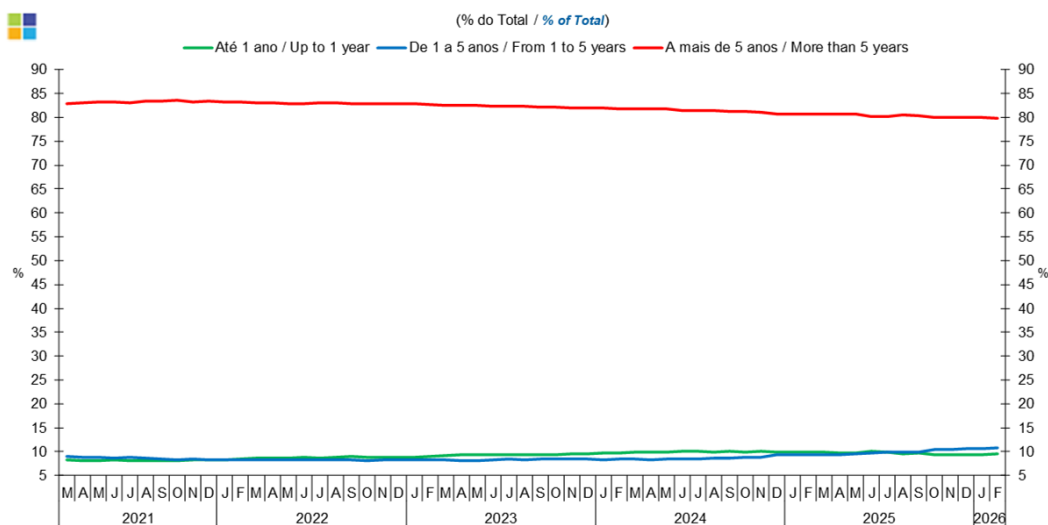
Gráfico / Graph 1.6.
Crédito Vencido
Overdue Loans



	2024												2025					2026						
	M	A	M	J	J	A	S	O	N	D	J	F	M	A	M	J	J	A	S	O	N	D	J	F
Sociedades Não Financeiras / Non-financial Corporations	59,3	58,4	59,0	58,4	58,6	58,4	57,9	58,0	57,9	56,2	57,5	57,6	57,1	56,8	57,1	57,3	57,0	57,4	57,6	59,0	59,0	58,4	59,3	59,1
Particulares / Households	40,7	41,6	41,0	41,6	41,4	41,6	42,1	42,0	42,1	43,8	42,5	42,4	42,9	43,2	42,9	42,7	43,0	42,6	42,4	41,0	41,0	41,6	40,7	40,9

1. Total

Gráfico / Graph 1.7.
Prazo dos Empréstimos Concedidos
Granted Loans Term



	2024												2025					2026						
	M	A	M	J	J	A	S	O	N	D	J	F	M	A	M	J	J	A	S	O	N	D	J	F
Até 1 ano / Up to 1 year	9,9	9,9	9,9	10,0	10,1	9,9	10,2	9,9	10,0	9,9	9,9	9,9	9,8	9,8	9,8	10,1	9,9	9,6	9,7	9,4	9,4	9,4	9,4	9,5
1 a 5 anos / 1 to 5 years	8,4	8,4	8,4	8,4	8,5	8,6	8,7	8,8	8,9	9,4	9,3	9,3	9,4	9,4	9,6	9,7	9,8	9,9	9,9	10,5	10,5	10,6	10,6	10,7
Mais de 5 anos / More than 5 years	81,7	81,7	81,7	81,5	81,4	81,5	81,2	81,3	81,1	80,7	80,7	80,8	80,8	80,8	80,7	80,2	80,2	80,5	80,4	80,0	80,0	79,9	79,9	79,8

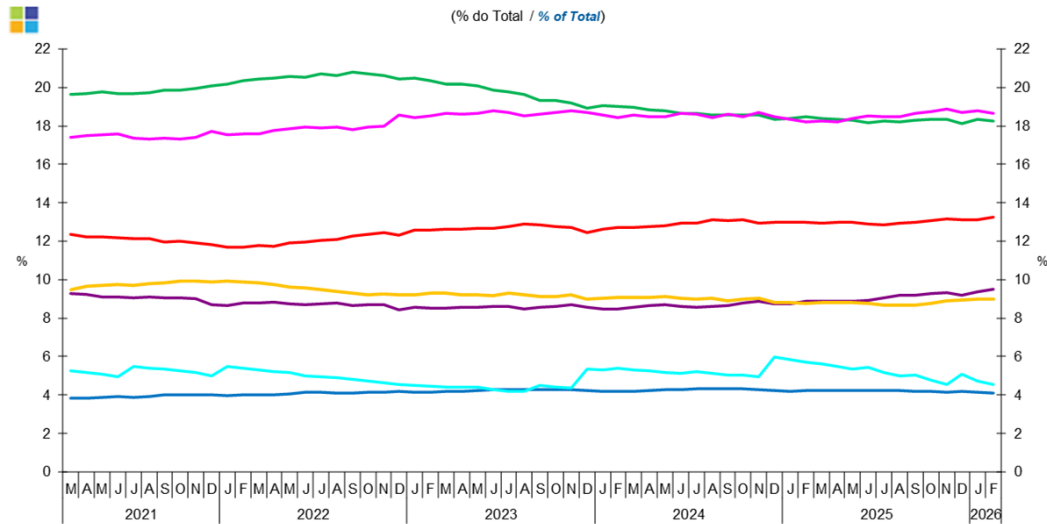
Nota: Particulares - Inclui crédito a emigrantes; Sociedades não Financeiras - Não inclui crédito titulado

Note: Households - Includes credit to emigrants; Non-Financial Corporations - Does not include loans represented by securities

2. Sociedades não Financeiras / Non-Financial Corporations

- Agricultura, silvicultura e pesca / Agriculture, forestry and fishing
- Energia, água e resíduos / Energy, water and waste
- Comércio / Trade
- Act. Imobiliárias / Real Estate
- Ind. Transformadora / Manufacturing
- Construção / Construction
- Aloj. Restauração / Accomodation and food service

Gráfico / Graph 2.3.
Empréstimos Concedidos por Ramo de Atividade
Granted Loans by Branch of Activity



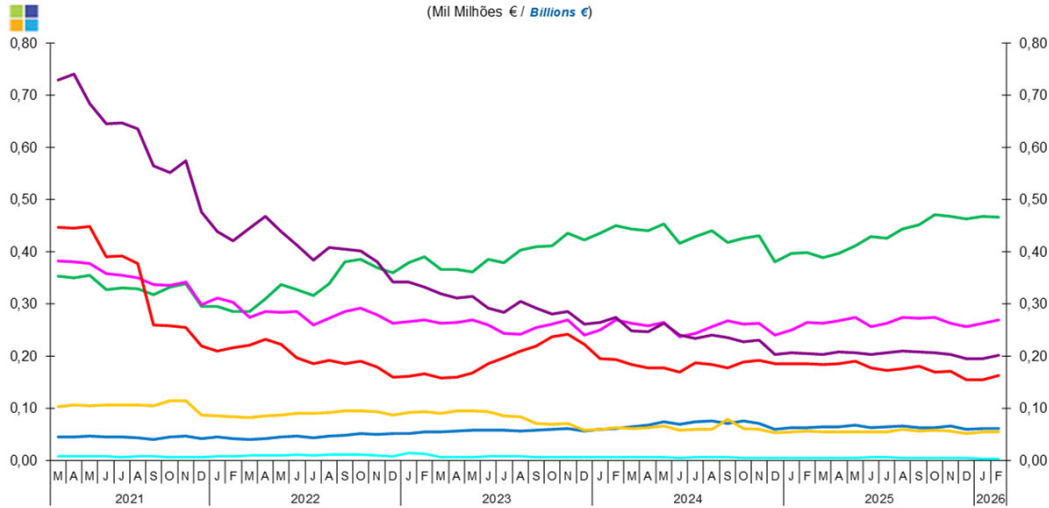
	2024												2025												2026	
	M	A	M	J	J	A	S	O	N	D	J	F	M	A	M	J	J	A	S	O	N	D	J	F		
Agricultura, silvicultura e pesca / Agriculture, forestry and fishing	4,2	4,2	4,3	4,3	4,3	4,3	4,3	4,3	4,3	4,2	4,2	4,2	4,2	4,2	4,2	4,2	4,2	4,2	4,2	4,2	4,2	4,2	4,1	4,1		
Indústria Transformadora / Manufacturing	19,0	18,9	18,8	18,7	18,7	18,6	18,6	18,6	18,5	18,3	18,4	18,5	18,4	18,3	18,3	18,1	18,2	18,2	18,3	18,4	18,3	18,1	18,3	18,3		
Energia, água e resíduos / Energy, water and waste	5,3	5,2	5,2	5,1	5,2	5,1	5,0	5,0	4,9	6,0	5,9	5,7	5,6	5,5	5,3	5,4	5,2	5,0	5,0	4,8	4,6	5,1	4,7	4,6		
Construção / Construction	8,5	8,7	8,7	8,6	8,6	8,6	8,7	8,8	8,9	8,7	8,8	8,9	8,9	8,9	8,9	8,9	9,0	9,2	9,2	9,3	9,3	9,2	9,3	9,5		
Comércio / Trade	18,6	18,5	18,5	18,7	18,6	18,4	18,6	18,5	18,7	18,5	18,4	18,2	18,3	18,2	18,4	18,5	18,5	18,5	18,6	18,7	18,9	18,7	18,8	18,7		
Alojamento e Restauração / Accomodation and food service	9,1	9,1	9,1	9,0	9,0	9,0	8,9	9,0	9,0	8,8	8,8	8,8	8,8	8,8	8,8	8,8	8,7	8,7	8,7	8,8	8,9	9,0	9,0	9,0		
Activ. Imobiliárias / Real Estate	12,7	12,8	12,8	12,9	13,0	13,1	13,1	13,1	13,0	13,0	13,0	13,0	13,0	13,0	13,0	12,9	12,9	12,9	13,0	13,1	13,1	13,1	13,1	13,3		

Nota: Não inclui crédito titulado.
Note: Does not include loans represented by securities

2. Sociedades não Financeiras / Non-Financial Corporations

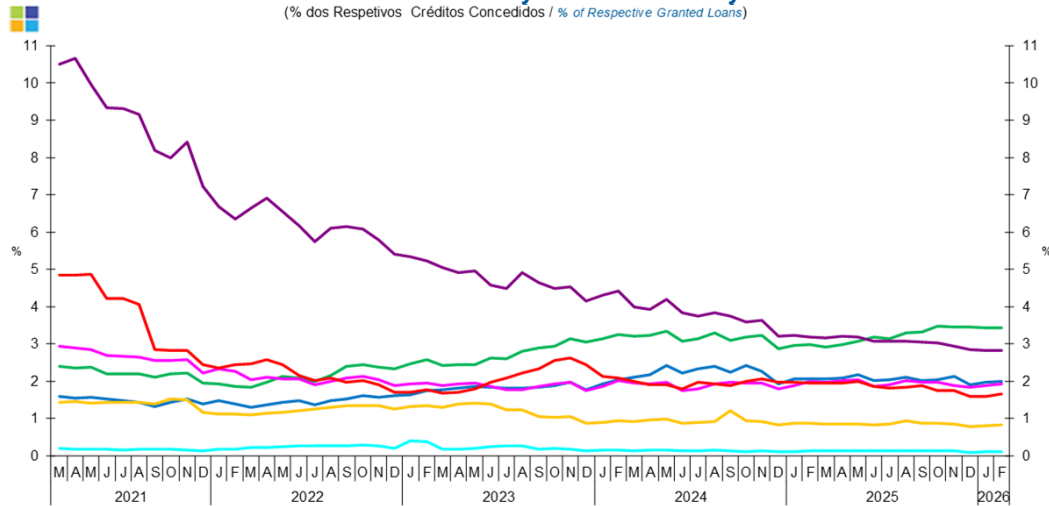
- Agricultura, silvicultura e pesca / Agriculture, forestry and fishing
- Energia, água e resíduos / Energy, water and waste
- Comércio / Trade
- Act. Imobiliárias / Real Estate
- Ind. Transformadora / Manufacturing
- Construção / Construction
- Aloj. Restauração / Accomodation and food service

Gráfico / Graph 2.4.
Crédito Vencido por Ramo de Atividade
Overdue Loans by Branch of Activity



	2024												2025					2026						
	M	A	M	J	J	A	S	O	N	D	J	F	M	A	M	J	J	A	S	O	N	D	J	F
Agricultura, silvicultura e pesca / Agriculture, forestry and fishing	0,1	0,1	0,1	0,1	0,1	0,1	0,1	0,1	0,1	0,1	0,1	0,1	0,1	0,1	0,1	0,1	0,1	0,1	0,1	0,1	0,1	0,1	0,1	0,1
Indústria Transformadora / Manufacturing	0,4	0,4	0,5	0,4	0,4	0,4	0,4	0,4	0,4	0,4	0,4	0,4	0,4	0,4	0,4	0,4	0,4	0,4	0,5	0,5	0,5	0,5	0,5	0,5
Energia, água e resíduos / Energy, water and waste	0,0	0,0	0,0	0,0	0,0	0,0	0,0	0,0	0,0	0,0	0,0	0,0	0,0	0,0	0,0	0,0	0,0	0,0	0,0	0,0	0,0	0,0	0,0	0,0
Construção / Construction	0,2	0,2	0,3	0,2	0,2	0,2	0,2	0,2	0,2	0,2	0,2	0,2	0,2	0,2	0,2	0,2	0,2	0,2	0,2	0,2	0,2	0,2	0,2	0,2
Comércio / Trade	0,3	0,3	0,3	0,2	0,2	0,3	0,3	0,3	0,3	0,2	0,3	0,3	0,3	0,3	0,3	0,3	0,3	0,3	0,3	0,3	0,3	0,3	0,3	0,3
Alojamento e Restauração / Accomodation and food service	0,1	0,1	0,1	0,1	0,1	0,1	0,1	0,1	0,1	0,1	0,1	0,1	0,1	0,1	0,1	0,1	0,1	0,1	0,1	0,1	0,1	0,1	0,1	0,1
Activ. Imobiliárias / Real Estate	0,2	0,2	0,2	0,2	0,2	0,2	0,2	0,2	0,2	0,2	0,2	0,2	0,2	0,2	0,2	0,2	0,2	0,2	0,2	0,2	0,2	0,2	0,2	0,2

Gráfico / Graph 2.5.
Crédito Vencido por Ramo de Atividade
Overdue Loans by Branch of Activity



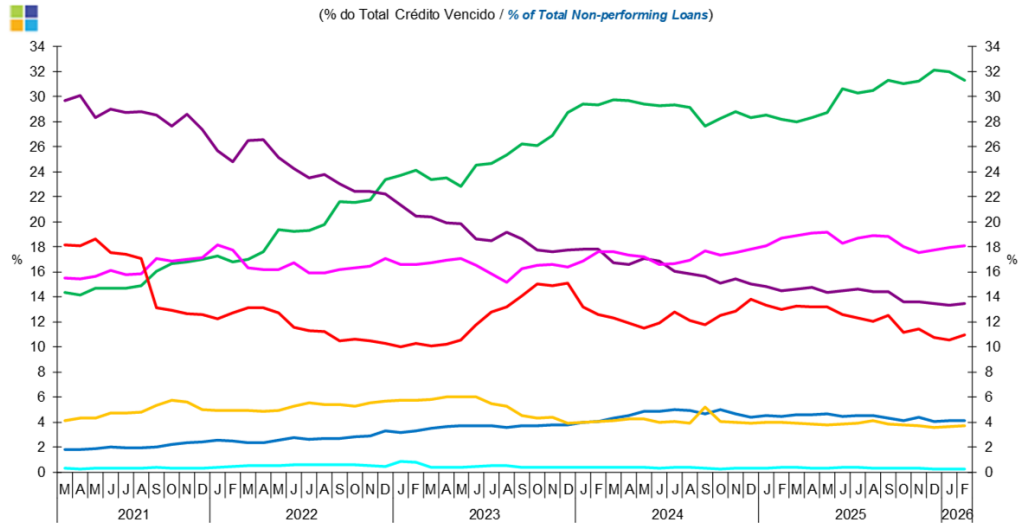
	2024												2025					2026						
	M	A	M	J	J	A	S	O	N	D	J	F	M	A	M	J	J	A	S	O	N	D	J	F
Agricultura, silvicultura e pesca / Agriculture, forestry and fishing	2,1	2,2	2,4	2,2	2,3	2,4	2,3	2,4	2,3	1,9	2,1	2,1	2,1	2,1	2,2	2,0	2,0	2,1	2,0	2,0	2,1	1,9	2,0	2,0
Indústria Transformadora / Manufacturing	3,2	3,2	3,3	3,1	3,1	3,3	3,1	3,2	3,2	2,9	3,0	3,0	2,9	3,0	3,1	3,2	3,2	3,3	3,3	3,5	3,5	3,4	3,4	3,4
Energia, água e resíduos / Energy, water and waste	0,1	0,1	0,2	0,1	0,1	0,1	0,1	0,1	0,1	0,1	0,1	0,1	0,1	0,1	0,1	0,1	0,1	0,1	0,1	0,1	0,1	0,1	0,1	0,1
Construção / Construction	4,0	3,9	4,2	3,8	3,7	3,8	3,8	3,6	3,6	3,2	3,2	3,2	3,2	3,2	3,2	3,1	3,1	3,1	3,0	3,0	2,9	2,9	2,8	2,8
Comércio / Trade	1,9	1,9	2,0	1,7	1,8	1,9	2,0	2,0	2,0	1,8	1,9	2,0	2,0	2,0	2,0	1,9	1,9	2,0	2,0	2,0	1,9	1,8	1,9	1,9
Alojamento e Restauração / Accomodation and food service	0,9	1,0	1,0	0,9	0,9	0,9	1,2	0,9	0,9	0,8	0,9	0,9	0,8	0,8	0,8	0,8	0,8	0,9	0,9	0,9	0,8	0,8	0,8	0,8
Activ. Imobiliárias / Real Estate	2,0	1,9	1,9	1,8	2,0	1,9	1,9	2,0	2,1	2,0	2,0	2,0	2,0	2,0	2,0	1,9	1,8	1,8	1,9	1,8	1,8	1,6	1,6	1,6

Nota: Não inclui crédito titulado.
Note: Does not include loans represented by securities

2. Sociedades não Financeiras / Non-Financial Corporations

- Agricultura, silvicultura e pesca / Agriculture, forestry and fishing
- Energia, água e resíduos / Energy, water and waste
- Comércio / Trade
- Act. Imobiliárias / Real Estate
- Ind. Transformadora / Manufacturing
- Construção / Construction
- Aloj. Restauração / Accommodation and food service

Gráfico / Graph 2.6.
Crédito Vencido
Overdue Loans by Branch of Activity

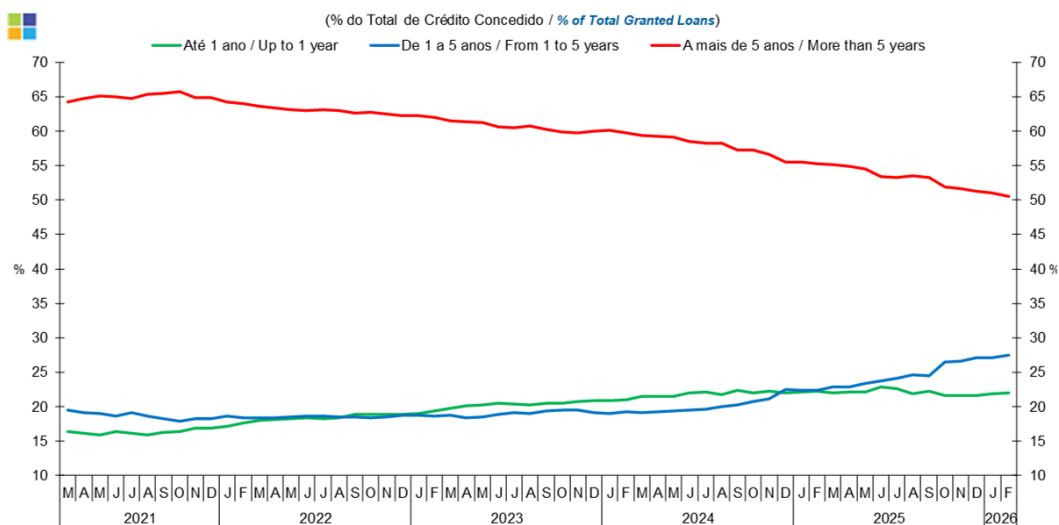


	2024												2025												2026	
	M	A	M	J	J	A	S	O	N	D	J	F	M	A	M	J	J	A	S	O	N	D	J	F		
Agricultura, silvicultura e pesca / Agriculture, forestry and fishing	4,3	4,5	4,8	4,9	5,0	5,0	4,7	5,0	4,7	4,4	4,5	4,5	4,6	4,6	4,7	4,5	4,6	4,5	4,3	4,1	4,4	4,1	4,1	4,1		
Indústria Transformadora / Manufacturing	29,8	29,7	29,4	29,3	29,3	29,1	27,7	28,3	28,8	28,3	28,5	28,2	28,0	28,3	28,8	30,6	30,3	30,5	31,3	31,1	31,3	32,1	32,0	31,3		
Energia, água e resíduos / Energy, water and waste	0,4	0,4	0,4	0,4	0,4	0,4	0,3	0,3	0,3	0,3	0,3	0,4	0,4	0,3	0,4	0,4	0,4	0,3	0,3	0,3	0,3	0,3	0,2	0,2		
Construção / Construction	16,7	16,6	17,1	16,9	16,0	15,8	15,6	15,1	15,4	15,0	14,8	14,5	14,7	14,8	14,4	14,5	14,6	14,4	14,4	13,6	13,6	13,5	13,4	13,5		
Comércio / Trade	17,6	17,4	17,2	16,6	16,7	17,0	17,7	17,3	17,6	17,8	18,1	18,7	18,9	19,1	19,1	18,3	18,7	18,9	18,8	18,0	17,6	17,7	17,9	18,1		
Alojamento e Restauração / Accommodation and food service	4,1	4,2	4,2	4,0	4,0	3,9	5,2	4,0	4,0	3,9	4,0	4,0	3,9	3,8	3,8	3,9	3,9	4,1	3,9	3,7	3,7	3,6	3,7	3,7		
Activ. Imobiliárias / Real Estate	12,4	11,9	11,5	11,9	12,8	12,1	11,8	12,5	12,8	13,8	13,4	13,0	13,2	13,2	13,2	12,6	12,3	12,1	12,5	11,1	11,4	10,7	10,5	10,9		

Nota: Não inclui crédito titulado
Note: Does not include loans represented by securities

2. Sociedades não Financeiras / Non-Financial Corporations

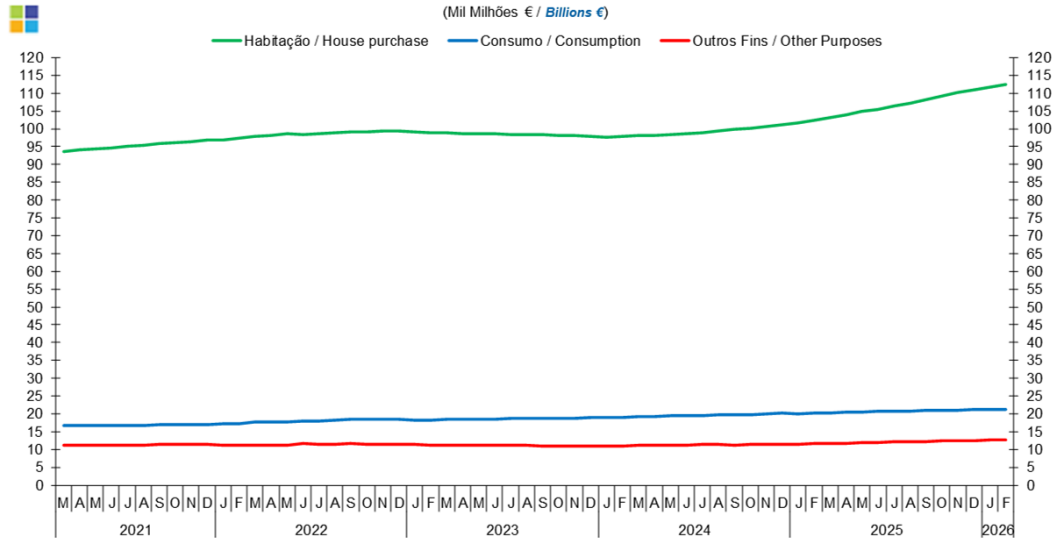
Gráfico / Graph 2.7.
Prazo dos Empréstimos Concedidos
Granted Loans Term



	2024												2025												2026	
	M	A	M	J	J	A	S	O	N	D	J	F	M	A	M	J	J	A	S	O	N	D	J	F		
Até 1 ano / Up to 1 year	21,5	21,5	21,5	22,0	22,1	21,7	22,4	22,0	22,3	22,0	22,1	22,3	22,0	22,2	22,1	22,8	22,6	21,8	22,3	21,6	21,6	21,6	21,8	22,0		
1 a 5 anos / 1 to 5 years	19,1	19,2	19,4	19,5	19,7	20,1	20,3	20,7	21,1	22,5	22,4	22,4	22,8	22,9	23,4	23,8	24,1	24,6	24,5	26,5	26,6	27,1	27,2	27,5		
Mais de 5 anos / More than 5 years	59,4	59,2	59,1	58,5	58,2	58,2	57,3	57,3	56,6	55,6	55,5	55,3	55,1	54,9	54,5	53,4	53,2	53,6	53,3	51,9	51,7	51,3	51,0	50,5		

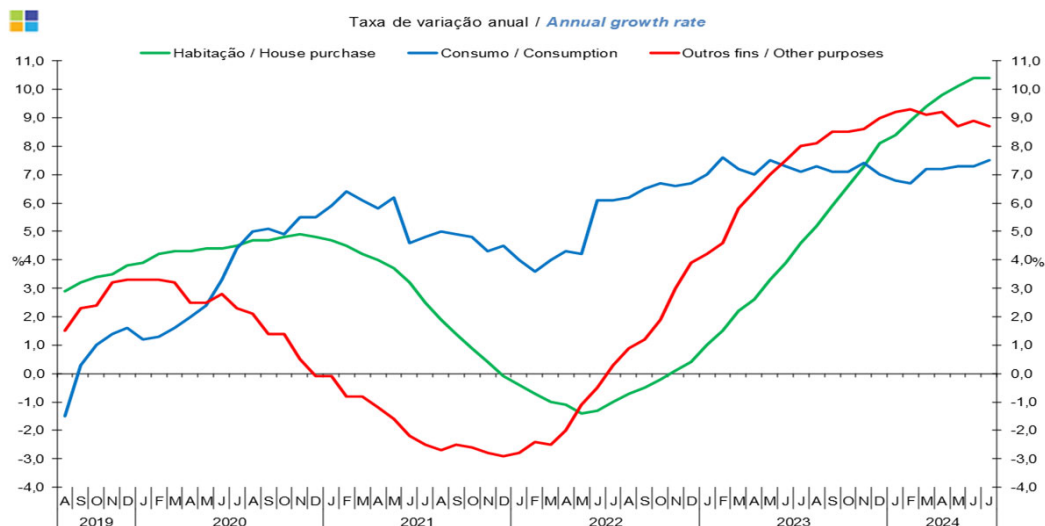
3. Particulares / Households

Gráfico / Graph 3.1.
Empréstimos Concedidos por Finalidade
Granted Loans by Purpose



	2024												2025												2026	
	M	A	M	J	J	A	S	O	N	D	J	F	M	A	M	J	J	A	S	O	N	D	J	F		
Habitação / House purchase	98,0	98,2	98,4	98,7	98,8	99,3	99,8	100,2	100,7	101,2	101,6	102,3	103,2	103,9	104,8	105,3	106,3	107,1	108,1	109,1	110,1	110,9	111,7	112,4		
Consumo / Consumption	19,2	19,3	19,4	19,4	19,5	19,6	19,8	19,8	20,0	20,1	20,1	20,2	20,3	20,4	20,5	20,6	20,7	20,8	20,9	21,0	21,1	21,3	21,2	21,3		
Outros Fins / Other Purposes	11,1	11,1	11,2	11,3	11,3	11,4	11,3	11,4	11,3	11,4	11,5	11,6	11,6	11,8	11,9	12,0	12,1	12,2	12,3	12,4	12,5	12,5	12,6	12,7		

Gráfico / Graph 3.2.
Empréstimos Concedidos por Finalidade
Granted Loans by Purpose

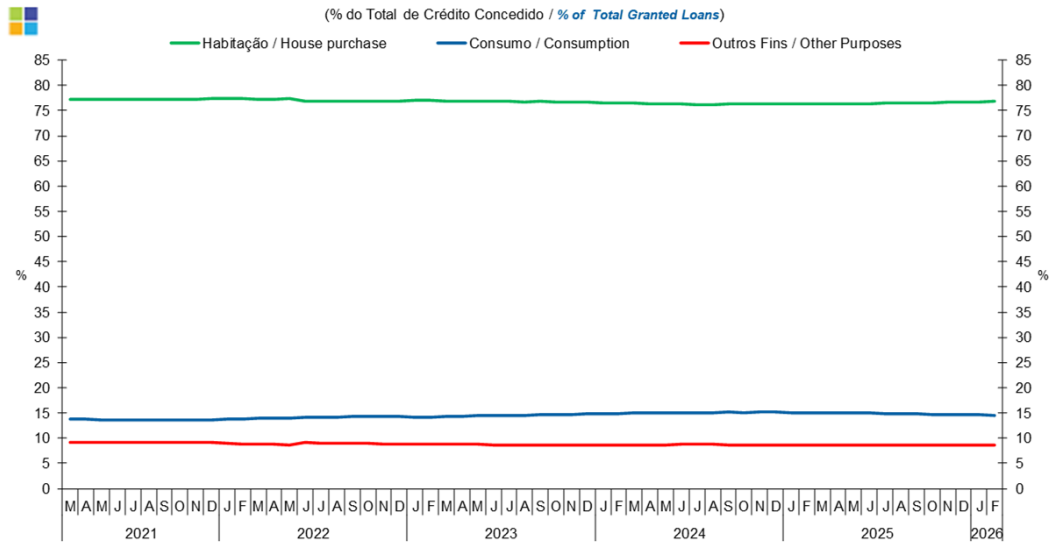


	2024												2025												2026	
	M	A	M	J	J	A	S	O	N	D	J	F	M	A	M	J	J	A	S	O	N	D	J	F		
Habitação / House purchase	-0,7	-0,5	-0,2	0,1	0,4	1,0	1,5	2,2	2,6	3,3	3,9	4,6	5,2	5,9	6,6	7,3	8,1	8,4	8,9	9,4	9,8	10,1	10,4	10,4		
Consumo / Consumption	6,2	6,5	6,7	6,6	6,7	7,0	7,6	7,2	7,0	7,5	7,3	7,1	7,3	7,1	7,1	7,4	7,0	6,8	6,7	7,2	7,2	7,3	7,3	7,5		
Outros fins / Other purposes	0,9	1,2	1,9	3,0	3,9	4,2	4,6	5,8	6,4	7,0	7,5	8,0	8,1	8,5	8,5	8,6	9,0	9,2	9,3	9,1	9,2	8,7	8,9	8,7		

Nota: Inclui crédito a emigrantes
Note: Includes credit to emigrants

3. Particulares / Households

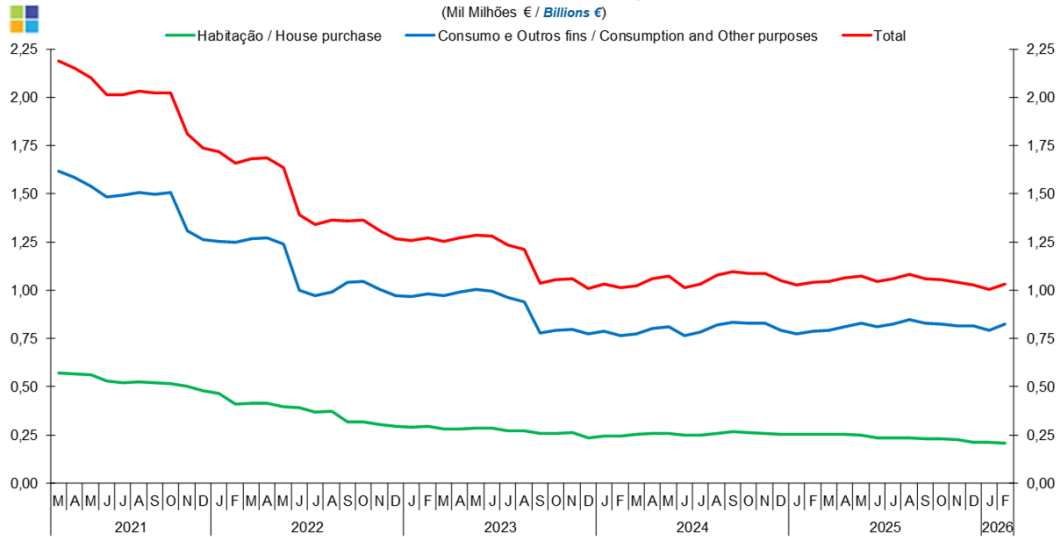
Gráfico / Graph 3.3.
Empréstimos Concedidos por Finalidade
Granted Loans by Purpose



	2024												2025												2026	
	M	A	M	J	J	A	S	O	N	D	J	F	M	A	M	J	J	A	S	O	N	D	J	F		
Habitação / House purchase	76,4	76,4	76,3	76,3	76,2	76,2	76,3	76,3	76,3	76,2	76,3	76,3	76,4	76,3	76,4	76,3	76,4	76,5	76,5	76,6	76,7	76,6	76,7	76,8		
Consumo / Consumption	14,9	15,0	15,0	15,0	15,0	15,1	15,1	15,0	15,1	15,2	15,1	15,0	15,0	15,0	15,0	15,0	14,9	14,8	14,8	14,7	14,7	14,7	14,6	14,6		
Outros Fins / Other Purposes	8,6	8,6	8,7	8,7	8,7	8,7	8,6	8,7	8,6	8,6	8,6	8,6	8,6	8,7	8,7	8,7	8,7	8,7	8,7	8,7	8,7	8,7	8,7	8,7		

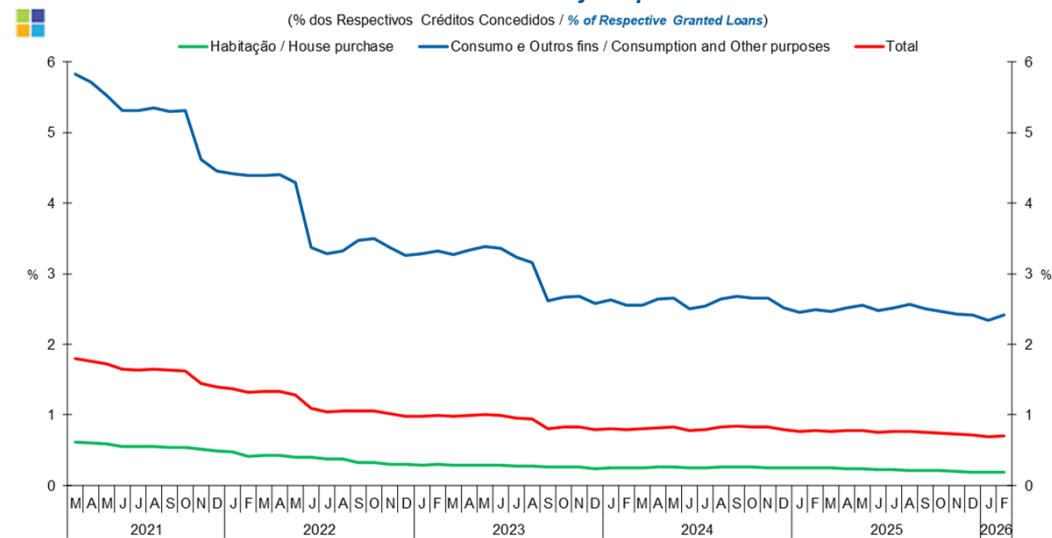
3. Particulares / Households

Gráfico / Graph 3.4.
Crédito Vencido por Finalidade
Overdue Loans by Purpose



	2024												2025												2026	
	M	A	M	J	J	A	S	O	N	D	J	F	M	A	M	J	J	A	S	O	N	D	J	F		
Habitação / House purchase	0,3	0,3	0,3	0,2	0,2	0,3	0,3	0,3	0,3	0,3	0,3	0,3	0,3	0,3	0,2	0,2	0,2	0,2	0,2	0,2	0,2	0,2	0,2	0,2		
Consumo e Outros Fins / Consumption and Other Purposes	0,8	0,8	0,8	0,8	0,8	0,8	0,8	0,8	0,8	0,8	0,8	0,8	0,8	0,8	0,8	0,8	0,8	0,8	0,8	0,8	0,8	0,8	0,8	0,8		
Total	1,0	1,1	1,1	1,0	1,0	1,1	1,1	1,1	1,1	1,0	1,0	1,0	1,0	1,1	1,1	1,0	1,1	1,1	1,1	1,1	1,0	1,0	1,0	1,0		

Gráfico / Graph 3.5.
Crédito Vencido por Finalidade
Overdue Loans by Purpose

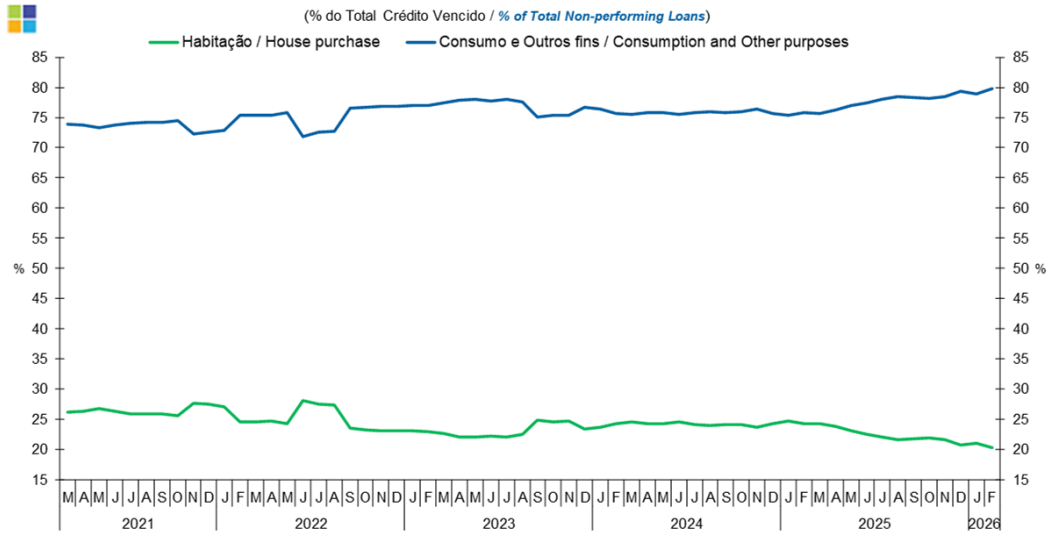


	2024												2025												2026	
	M	A	M	J	J	A	S	O	N	D	J	F	M	A	M	J	J	A	S	O	N	D	J	F		
Habitação / House purchase	0,3	0,3	0,3	0,3	0,3	0,3	0,3	0,3	0,3	0,3	0,2	0,2	0,2	0,2	0,2	0,2	0,2	0,2	0,2	0,2	0,2	0,2	0,2			
Consumo e Outros Fins / Consumption and Other Purposes	2,6	2,6	2,7	2,5	2,5	2,6	2,7	2,7	2,7	2,5	2,4	2,5	2,5	2,5	2,6	2,5	2,5	2,6	2,5	2,5	2,4	2,4	2,3	2,4		
Total	0,8	0,8	0,8	0,8	0,8	0,8	0,8	0,8	0,8	0,8	0,8	0,8	0,8	0,8	0,8	0,8	0,8	0,8	0,7	0,7	0,7	0,7	0,7	0,7		

Nota: Inclui crédito a emigrantes.
Note: Includes credit to emigrants.

3. Particulares / Households

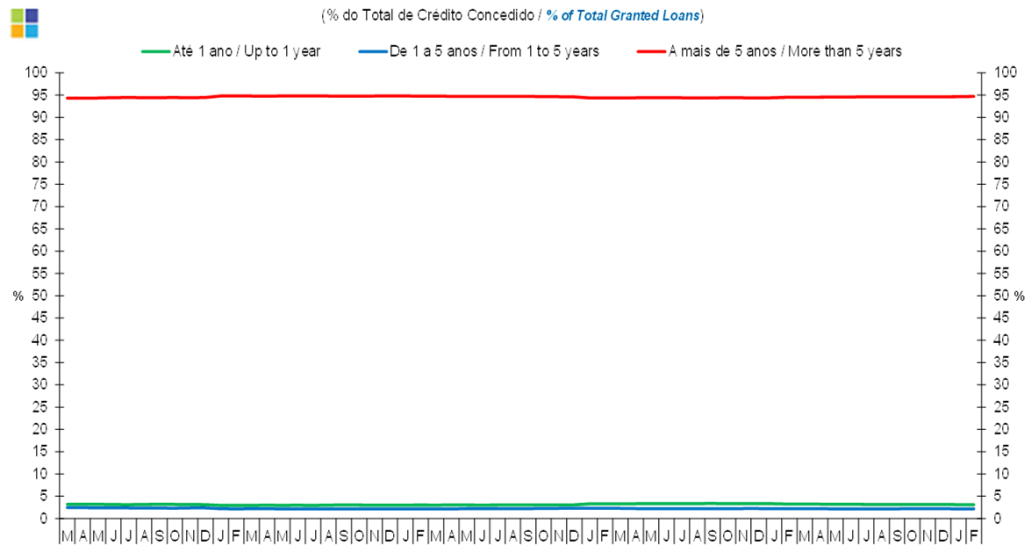
Gráfico / Graph 3.6.
Crédito Vencido por Finalidade
Overdue Loans by Purpose



	2024												2025												2026	
	M	A	M	J	J	A	S	O	N	D	J	F	M	A	M	J	J	A	S	O	N	D	J	F		
Habitação / House purchase	24,5	24,2	24,2	24,5	24,1	24,0	24,1	24,0	23,6	24,3	24,7	24,3	24,3	23,8	23,1	22,5	22,0	21,6	21,7	21,8	21,5	20,7	21,0	20,2		
Consumo e Outros Fins / Consumption and Other Purposes	75,5	75,8	75,8	75,5	75,9	76,0	75,9	76,0	76,4	75,7	75,3	75,7	75,7	76,2	76,9	77,5	78,0	78,4	78,3	78,2	78,4	79,3	79,0	79,8		

3. Particulares / Households

Gráfico / Graph 3.7.
Prazo dos Empréstimos Concedidos
Granted Loans Term



	2024												2025												2026	
	M	A	M	J	J	A	S	O	N	D	J	F	M	A	M	J	J	A	S	O	N	D	J	F		
Até 1 ano / Up to 1 year	3,3	3,3	3,3	3,3	3,4	3,4	3,4	3,3	3,3	3,4	3,3	3,2	3,2	3,2	3,2	3,2	3,2	3,2	3,1	3,1	3,2	3,1	3,1			
1 a 5 anos / 1 to 5 years	2,3	2,2	2,2	2,2	2,2	2,2	2,2	2,2	2,3	2,3	2,2	2,2	2,2	2,2	2,2	2,2	2,2	2,2	2,2	2,2	2,2	2,2	2,2			
Mais de 5 anos / More than 5 years	94,4	94,4	94,4	94,4	94,4	94,4	94,4	94,5	94,4	94,4	94,4	94,5	94,5	94,6	94,6	94,6	94,6	94,6	94,6	94,6	94,6	94,7	94,7			