

# Síntese Estatística de Comércio Internacional

## Nº 07/2021

Inclui dados de base do INE para o comércio internacional de Portugal  
 ■ julho de 2021 – comércio Intra + Extra-UE

### Índice de Quadros

#### Comércio Internacional de Mercadorias | Portugal

##### Evolução global - mercadorias

- |   |   |   |
|---|---|---|
| 1 | Balança Comercial de mercadorias com e sem produtos energéticos (2016-2021) | 4 |
| 2 | Evolução mensal e trimestral – mercadorias                                  | 5 |

##### Exportações de mercadorias

- |   |   |    |
|---|---|----|
| 3 | Por Grupos de Produtos (Intra+Extra)                                  | 6  |
| 4 | Por Grupos de Produtos (Extra)  | 9  |
| 5 | Por Grupos de Produtos (2016-2021) – variação homóloga e contributos  | 10 |
| 6 | Para uma seleção de mercados (Intra+Extra)                            | 11 |
| 7 | Para uma seleção de mercados (Extra)                                  | 12 |
| 8 | Por mercados de destino (2016-2021) – estrutura (%)                   | 12 |
| 9 | Por mercados de destino (2017-2021) – variação homóloga e contributos | 13 |

##### Importações de mercadorias

- |    |   |    |
|----|---|----|
| 10 | Por Grupos de Produtos (Intra+Extra)              | 14 |
| 11 | Com origem numa seleção de mercados (Intra+Extra) | 17 |
| 12 | Por Grupos de Produtos (Extra)                    | 18 |
| 13 | Com origem numa seleção de mercados (Extra)       | 18 |

##### Evolução por zonas geográficas e económicas

- |    |  |    |
|----|--|----|
| 14 | Principais países (Intra e Extra)                                    | 19 |
| 15 | Importações - contributos para a taxa de crescimento (Intra e Extra) | 21 |
| 16 | Exportações - contributos para a taxa de crescimento (Intra e Extra) | 23 |

#### Comércio Internacional de Bens e serviços | Portugal

##### Evolução global - Bens e Serviços

- |    |  |    |
|----|--|----|
| 17 | Balança Comercial de Bens e Serviços (2016-2021) | 25 |
| 18 | Evolução mensal e trimestral - Bens e Serviços   | 26 |

##### Exportações de Bens e Serviços

- |    |   |    |
|----|---|----|
| 19 | Bens e Serviços (crédito) – componentes dos Serviços      | 27 |
| 20 | Bens e Serviços (crédito) – variação homóloga (2013-2021) | 28 |

##### Importações de Bens e Serviços

- |    |   |    |
|----|---|----|
| 21 | Bens e Serviços (débito) – componentes dos Serviços | 29 |
|----|---|----|

##### Peso no PIB e crescimento real

- |    |   |    |
|----|---|----|
| 22 | Comércio de Bens e Serviços em percentagem do PIB | 29 |
|----|---|----|

#### Comércio Mundial de Mercadorias

##### Evolução global por área geográfica

- |    |                                 |    |
|----|---------------------------------|----|
| 23 | Comércio Mundial de Mercadorias | 30 |
|----|---------------------------------|----|

### Índice de Gráficos

- |   |   |    |
|---|---|----|
| 1 | Taxa de cobertura das importações pelas exportações de mercadorias        | 3  |
| 2 | Taxas de crescimento das exportações por Grupos de Produtos e contributos | 9  |
| 3 | Taxas de crescimento das exportações por mercados e contributos           | 11 |
| 4 | Taxas de crescimento das importações por Grupos de Produtos e contributos | 17 |
| 5 | Taxa de cobertura das importações pelas exportações de Bens e Serviços    | 24 |
| 6 | Peso dos Serviços no comércio de Bens e Serviços                          | 27 |
| 7 | Taxas de crescimento das exportações de Bens e Serviços e contributos     | 28 |

# Statistics of International Trade

## Nº 07/2021

Includes baseline data from Statistics Portugal for the international trade of Portugal

■ July 2021 – Intra-EU + Extra-EU trade

## Contents

### International Trade of Goods | Portugal

#### Global Evolution - goods

1	Recent Trade Balance - Goods (2016-2021)	4
2	Monthly and quarterly evolution – Goods	5

#### Exports of Goods

3	By Group of Products (Intra+Extra)	6
4	By Group of Products (Extra)	9
5	By Group of Products – y.o.y. and contributes	10
6	For a selection of markets (Intra+Extra)	11
7	For a selection of markets (Extra)	12
8	By destination market (2016-2021) – structure (%)	12
9	By destination market (2017-2021) – y.o.y. and contribute	13

#### Imports of Goods

10	By Group of Products (Intra+Extra EU)	14
11	From a selection of markets (Intra+Extra)	17
12	By Group of Products (Extra EU)	18
13	From a selection of markets (Extra)	18

#### By economic and geographical zone

14	Main Countries (Intra and Extra)	19
15	Imports: contributions to the growth rate (Intra and Extra)	21
16	Exports: contributions to the growth rate (Intra and Extra)	23

### International Trade of Goods and Services | Portugal

#### Global Evolution – Goods and Services

17	Recent Trade Balance – Goods and Services - (2016-2021)	25
18	Monthly and quarterly evolution - Goods and Services	26

#### Exports of Goods and Services

19	Goods and Services (credit) – Services components	27
20	Goods and Services (credit) – y.o.y. (2013-2021)	28

#### Imports of Goods and Services

21	Goods and Services (debit) – Services components	29
----	--	----

#### Weight in GDP and real growth

22	Trade in goods and services as a percentage of GDP	29
----	--	----

## World Trade

### Evolução global por área geográfica

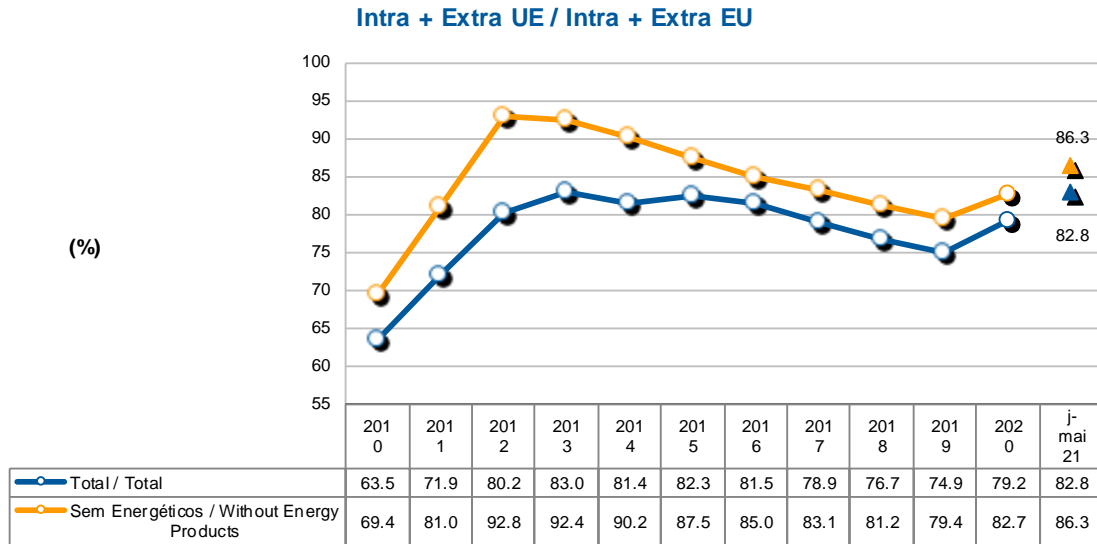
23	World Merchandise Trade	30
----	-------------------------	----

## Charts Index

1	Rate of coverage of the imports by the exports of goods	3
2	Growth rate of exports by Group of Products and contribution to growth	9
3	Growth rate of exports by markets and contribution to growth	11
4	Growth rate of imports by Group of Products and to growth	17
5	Rate of coverage of the imports by the exports of goods and services	24
6	Share of services in total trade	27
7	Growth rate of exports of goods and services and contribution to growth	28

## Evolução global / Global evolution<sup>1</sup> – mercadorias / goods

**Gráfico 1 – Evolução da taxa de cobertura (fob/cif) das importações pelas exportações de mercadorias**  
Progress of the coverage rate (fob/cif), % imports by exports of goods



Fonte: GEE, com base nos dados das estatísticas do Comércio Internacional de Mercadorias do INE (últimas versões disponíveis à data da publicação para o período considerado). Os dados do comércio intracomunitário incluem estimativas para as não respostas assim como para as empresas que se encontram abaixo dos limiares de assimilação. / Source: GEE, based on data on International Trade of Goods statistics from Statistics Portugal (most up-to-date versions available). Estimates for operators under the assimilation threshold and non-responses are included in Intra-EU trade.

<sup>1</sup> Os dados de base do comércio internacional (Intra e Extra UE) divulgados pelo Instituto Nacional de Estatística para o período de janeiro a abril de 2021 correspondem a versões preliminares, quer para o comércio intracomunitário quer para o extracomunitário. Os dados do comércio intracomunitário incluem estimativas para as não respostas (valor das transações das empresas para as quais o INE não recebeu ainda informação) assim como para as empresas que se encontram abaixo dos limiares de assimilação (valor anual das operações intracomunitárias abaixo do qual os operadores são dispensados da declaração periódica estatística Intrastat, limitando-se à entrega da declaração periódica fiscal: no caso de Portugal, 350 mil euros para as importações da UE e 250 mil para as exportações para a UE, em 2021). Por outro lado, a atual metodologia considera, para além do confronto regular entre as declarações Intrastat e do Imposto sobre o Valor Acrescentado (IVA), a comparação com os dados com a Informação Empresarial Simplificada (IES).

<sup>1</sup> Database of international trade (Intra and Extra EU) released by Statistics Portugal (SP) for the period of January to April 2021, corresponding to preliminary versions for both intra and extra community trade. The data for intra trade includes estimates for non-responses (value of transactions of companies for which SP has not yet received information), as well as periodic reporting of companies that are below the assimilation threshold (annual value of intra-Community below which operators are exempted from Intrastat statistical declaration, limited to delivery of the periodic tax declaration: in the case of Portugal, 350 thousand euros for imports from EU and 250 thousand for exports to EU in 2021). On the other hand, the current methodology considers, in addition to the regular comparison between the Intrastat declarations and Value Added Tax (VAT), the comparison with the data obtained from "Informação Empresarial Simplificada" (IES).

## Quadro 1 - Evolução recente da balança comercial de Portugal Recent evolution of the Portuguese Trade Balance (Goods)

Versão preliminar de janeiro a maio de 2021 / Preliminary data version of January to May 2021

Intra + Extra-UE / Intra + Extra-EU	2016	2017	2018	2019	2020	Evolução anual Annual Evolution 2016/20	janeiro a maio January to May		Evolução mensal Monthly Evolution 2020/21	Últimos 3 meses Last 3 months		Últimos 12 meses Last 12 months	
							2020	2021		mar 20- mai 20- may 20	mar 21- mai 21- may 21	jun 19- mai 20- may 20	jun 20- mai 21- may 21
<b>milhões de Euros / Millions of Euros</b>													
Exportações /Exports (fob)	50 039	55 018	57 850	59 903	53 786		20 881	26 032		10 858	16 448	55 221	58 938
TVH/y.o.y. %	-	10.0	5.1	3.5	-10.2		-	24.7		-	51.5	-	6.7
Importações /Imports (cif)	61 424	69 689	75 439	79 977	67 909		27 577	31 455		14 547	20 209	73 842	71 786
TVH/y.o.y. %	-	13.5	8.3	6.0	-15.1		-	14.1		-	38.9	-	-2.8
Saldo /Trade Balance (fob-cif)	-11 385	-14 671	-17 589	-20 074	-14 122		-6 697	-5 423		-3 688	-3 761	-18 621	-12 849
TVH/y.o.y. %	-	28.9	19.9	14.1	-29.6		-	-19.0		-	2.0	-	-31.0
Cobertura/Coverage Rate(fob/cif), %	81.5	78.9	76.7	74.9	79.2		75.7	82.8		74.6	81.4	74.8	82.1
<b>Sem energéticos/Without Energy products:</b>													
Exportações /Exports (fob)	46 911	51 074	53 898	56 252	51 310		19 699	24 517		10 406	15 534	51 918	56 128
TVH/y.o.y. %	-	8.9	5.5	4.4	-8.8		-	24.5		-	49.3	-	8.1
Importações /Imports (cif)	55 176	61 479	66 386	70 880	62 053		24 704	28 419		13 296	18 263	65 754	65 769
TVH/y.o.y. %	-	11.4	8.0	6.8	-12.5		-	15.0		-	37.4	-	0.0
Saldo /Trade Balance (fob-cif)	-8 265	-10 405	-12 488	-14 628	-10 743		-5 005	-3 902		-2 890	-2 729	-13 836	-9 641
TVH/y.o.y. %	-	25.9	20.0	17.1	-26.6		-	-22.0		-	-5.6	-	-30.3
Cobertura/Coverage Rate(fob/cif), %	85.0	83.1	81.2	79.4	82.7		79.7	86.3		78.3	85.1	79.0	85.3
<b>Intra-UE / Intra-EU</b>													
<b>milhões de Euros / Millions of Euros</b>													
Exportações /Exports (fob)	34 051	37 142	40 380	42 367	38 392		14 811	18 621		7 567	11 645	39 018	42 203
TVH/y.o.y. %	-	9.1	8.7	4.9	-9.4		-	25.7		-	53.9	-	8.2
Importações /Imports (cif)	46 015	51 330	55 388	58 990	50 711		19 873	23 499		10 553	15 040	54 090	54 337
TVH/y.o.y. %	-	11.6	7.9	6.5	-14.0		-	18.2		-	42.5	-	0.5
Saldo /Trade Balance (fob-cif)	-11 963	-14 188	-15 008	-16 623	-12 318		-5 062	-4 878		-2 986	-3 395	-15 072	-12 134
TVH/y.o.y. %	-	18.6	5.8	10.8	-25.9		-	-3.6		-	13.7	-	-19.5
Cobertura/Coverage Rate(fob/cif), %	74.0	72.4	72.9	71.8	75.7		74.5	79.2		71.7	77.4	72.1	77.7
<b>Sem energéticos/Without Energy products:</b>													
Exportações /Exports (fob)	32 530	35 196	38 386	40 486	37 185		14 213	17 875		7 359	11 210	37 313	40 847
TVH/y.o.y. %	-	8.2	9.1	5.5	-8.2		-	25.8		-	52.3	-	9.5
Importações /Imports (cif)	44 475	49 519	53 506	57 024	49 570		19 409	22 881		10 338	14 618	52 422	53 042
TVH/y.o.y. %	-	11.3	8.1	6.6	-13.1		-	17.9		-	41.4	-	1.2
Saldo /Trade Balance (fob-cif)	-11 945	-14 323	-15 120	-16 538	-12 385		-5 196	-5 006		-2 978	-3 408	-15 109	-12 195
TVH/y.o.y. %	-	19.9	5.6	9.4	-25.1		-	-3.7		-	14.4	-	-19.3
Cobertura/Coverage Rate(fob/cif), %	73.1	71.1	71.7	71.0	75.0		73.2	78.1		71.2	76.7	71.2	77.0
<b>Extra-UE / Extra-EU</b>													
<b>milhões de Euros / Millions of Euros</b>													
Exportações /Exports (fob)	15 987	17 876	17 470	17 535	15 394		6 070	7 411		3 292	4 803	16 203	16 735
TVH/y.o.y. %	-	11.8	-2.3	0.4	-12.2		-	22.1		-	45.9	-	3.3
Importações /Imports (cif)	15 409	18 358	20 051	20 987	17 198		7 705	7 956		3 994	5 169	19 753	17 449
TVH/y.o.y. %	-	19.1	9.2	4.7	-18.1		-	3.3		-	29.4	-	-11.7
Saldo /Trade Balance (fob-cif)	578	- 483	- 2 581	- 3 451	- 1 804		-1 635	- 545		- 702	- 366	- 3 549	- 714
TVH/y.o.y. %	-	-183.5	434.9	33.7	-47.7		-	-66.7		-	-47.9	-	-79.9
Cobertura/Coverage Rate(fob/cif), %	103.8	97.4	87.1	83.6	89.5		78.8	93.2		82.4	92.9	82.0	95.9
<b>Sem energéticos/Without Energy products:</b>													
Exportações /Exports (fob)	14 381	15 878	15 512	15 767	14 125		5 486	6 641		3 047	4 324	14 606	15 281
TVH/y.o.y. %	-	10.4	-2.3	1.6	-10.4		-	21.1		-	41.9	-	4.6
Importações /Imports (cif)	10 701	11 960	12 880	13 856	12 483		5 294	5 538		2 958	3 645	13 332	12 727
TVH/y.o.y. %	-	11.8	7.7	7.6	-9.9		-	4.6		-	23.2	-	-4.5
Saldo /Trade Balance (fob-cif)	3 680	3 918	2 632	1 910	1 642		192	1 103		89	679	1 273	2 554
TVH/y.o.y. %	-	6.5	-32.8	-27.4	-14.1		-	475.9		-	665.3	-	100.6
Cobertura/Coverage Rate(fob/cif), %	134.4	132.8	120.4	113.8	113.2		103.6	119.9		103.0	118.6	109.6	120.1

Fonte: GEE, com base nos dados das estatísticas do Comércio Internacional de Mercadorias do INE (últimas versões disponíveis à data da publicação para o período considerado). Os dados do comércio intracomunitário incluem estimativas para as não respostas assim como para as empresas que se encontram abaixo dos limiares de assimilação. / Source: GEE, based on data on International Trade of Goods statistics from Statistics Portugal (most up-to-date versions available). Estimates for operators under the assimilation threshold and non-responses are included in Intra-EU trade.

Notas:

Importações – Somatório das Importações provenientes da UE com as Importações vindas dos P.Terceiros.

Exportações – Somatório das Exportações para a UE com as Exportações para os P.Terceiros.

Notes: Sum of Exports to EU and Exports to third countries. Sum of Imports from EU and Imports from third countries.

## Quadro 2 – Evolução mensal e trimestral do comércio internacional de Portugal Monthly and quarterly evolution of Portuguese International Trade (Goods)

Versão preliminar de janeiro a maio de 2021 / Preliminary data version of january to may 2021

Intra+Extra UE / Intra+Extra EU	valores em milhões de Euros / values in Millions of Euros					
	IMPORTAÇÃO (cif) / IMPORTS (cif)			EXPORTAÇÃO (fob) / EXPORTS (fob)		
	2020	2021	TVH / y.o.y.%	2020	2021	TVH / y.o.y.%
jan /jan	6 611	5 503	-16.8	5 146	4 605	-10.5
fev /feb	6 420	5 743	-10.5	4 876	4 979	2.1
mar /mar	6 065	6 910	13.9	4 509	5 820	29.1
abr /apr	4 111	6 630	61.3	2 926	5 328	82.1
mai /may	4 370	6 669	52.6	3 423	5 300	54.8
jun /jun	5 152			4 237		
jul /jul	5 823			5 029		
ago /aug	4 946			3 738		
set /sep	6 155			5 006		
out /oct	6 444			5 450		
nov /nov	6 114			5 195		
dez /dec	5 697			4 251		
1.º Trim / Q1	19 096	18 157	-4.9	14 531	15 404	6.0
2.º Trim / Q2	13 633			10 587		
3.º Trim / Q3	16 924			13 773		
4.º Trim / Q4	18 255			14 896		

Intra UE / Intra EU	IMPORTAÇÃO (cif) / IMPORTS (cif)			EXPORTAÇÃO (fob) / EXPORTS (fob)		
	2020	2021	TVH / y.o.y.%	2020	2021	TVH / y.o.y.%
	jan /jan	4 579	4 180	-8.7	3 697	3 413
fev /feb	4 740	4 279	-9.7	3 547	3 564	0.5
mar /mar	4 382	5 177	18.1	3 135	4 099	30.8
abr /apr	2 858	4 899	71.4	1 945	3 768	93.7
mai /may	3 312	4 964	49.9	2 487	3 778	51.9
jun /jun	4 012			3 122		
jul /jul	4 436			3 655		
ago /aug	3 665			2 624		
set /sep	4 594			3 631		
out /oct	4 948			3 892		
nov /nov	4 861			3 756		
dez /dec	4 322			2 901		
1.º Trim / Q1	13 702	13 636	-0.5	10 379	11 075	6.7
2.º Trim / Q2	10 183			7 554		
3.º Trim / Q3	12 695			9 911		
4.º Trim / Q4	14 131			10 549		

Extra UE/ Extra EU	IMPORTAÇÃO (cif) / IMPORTS (cif)			EXPORTAÇÃO (fob) / EXPORTS (fob)		
	2020	2021	TVH / y.o.y.%	2020	2021	TVH / y.o.y.%
	jan /jan	2 031	1 323	-34.9	1 449	1 192
fev /feb	1 680	1 464	-12.8	1 329	1 416	6.5
mar /mar	1 683	1 734	3.0	1 374	1 721	25.3
abr /apr	1 253	1 731	38.1	981	1 560	59.0
mai /may	1 058	1 704	61.2	936	1 522	62.6
jun /jun	1 140			1 115		
jul /jul	1 387			1 374		
ago /aug	1 281			1 113		
set /sep	1 561			1 375		
out /oct	1 496			1 558		
nov /nov	1 252			1 439		
dez /dec	1 375			1 350		
1.º Trim / Q1	5 394	4 521	-16.2	4 153	4 329	4.2
2.º Trim / Q2	3 451			3 032		
3.º Trim / Q3	4 230			3 862		
4.º Trim / Q4	4 123			4 347		

Fonte: GEE, com base nos dados das estatísticas do Comércio Internacional de Mercadorias do INE (últimas versões disponíveis à data da publicação para o período considerado). Os dados do comércio intracomunitário incluem estimativas para as não respostas assim como para as empresas que se encontram abaixo dos limiares de assimilação.

Source: GEE, based on data on International Trade of Goods statistics from Statistics Portugal (most up-to-date versions available). Estimates for operators under the assimilation threshold and non-responses are included in Intra-EU trade.

## Exportações\* de mercadorias / Exports\* of Goods

### Quadro 3 – Exportações de mercadorias portuguesas por Grupos de Produtos Portuguese Exports of Goods by Group of Products

Dos quais: produtos por Capítulo (NC-2) acima de 10 milhões de euros em 2021 / Of which: products by Chapter (CN-2) above 10 million euros in 2021

Intra + Extra UE (Fob) / Intra + Extra EU (Fob)

Grp/ NC-2	Grupos de Produtos / Group of Products	Milhões de Euros / Millions of Euros		Estrutura / Structure (%)		Taxas de variação e contributos / Growth rates and contributions to growth			
		jan-mai / jan-may		jan-mai / jan-may		últimos 12 meses [1] / Last 12 months		jan-mai / jan-may	
		2020	2021	2020	2021	TVH [2] / y.o.y.	Contrib. p.p. [3] / Contrib. p.p	TVH / y.o.y.	Contrib. p.p. [3] / Contrib. p.p
CN-2	<b>TOTAL DAS EXPORTAÇÕES / TOTAL EXPORTS</b>	<b>20 881</b>	<b>26 032</b>	<b>100.0</b>	<b>100.0</b>	<b>6.7</b>	<b>6.7</b>	<b>24.7</b>	<b>24.7</b>
	<b>Agro-alimentares / Agricultural products and food</b>	<b>2 968</b>	<b>3 232</b>	<b>14.2</b>	<b>12.4</b>	<b>6.3</b>	<b>0.8</b>	<b>8.9</b>	<b>1.3</b>
22	Bebidas, líquidos alcoólicos e vinagres / Beverages, spirits and vinegar	413	495	2.0	1.9	11.3	0.2	19.9	0.4
15	Gorduras e óleos animais ou vegetais; produtos da sua dissociação; gorduras alimentícias elaboradas; / Animal/vegetable fats and oils and their cleavage products; prepared edible fats; animal/vegetable waxes	345	390	1.7	1.5	7.1	0.1	12.9	0.2
24	Tabaco e seus sucedâneos manufacturados / Tobacco and manufactured tobacco substitutes	287	280	1.4	1.1	11.5	0.1	-2.4	0.0
03	Peixes e crustáceos, moluscos e outros invertebrados aquáticos / Fish and crustaceans, molluscs and other aquatic invertebrates	232	269	1.1	1.0	-7.8	-0.1	15.6	0.2
08	Frutas; cascas de citrinos e de melões / Edible fruit and nuts; peel of citrus fruit or melons	289	244	1.4	0.9	-3.2	0.0	-15.4	-0.2
20	Preparações de produtos hortícolas, de frutas ou de outras partes de plantas / Preparations of vegetables, fruit, nuts or other parts of plants	192	196	0.9	0.8	5.7	0.0	2.2	0.0
04	Leite e laticínios; ovos de aves; mel natural; produtos comestíveis de origem animal, não específico / Dairy produce; birds eggs; natural honey; edible products of animal origin, nes.	136	164	0.6	0.6	6.0	0.0	20.5	0.1
19	Preparações à base de cereais, farinhas, amidos, féculas ou leite; produtos de pastelaria / Preparations of cereals, flour, starch or milk; pastrycooks products	144	161	0.7	0.6	5.0	0.0	12.0	0.1
16	Preparações de carne, de peixes, de crustáceos e de moluscos ou de outros invertebrados aquáticos / Preparations of meat, of fish or of crustaceans, molluscs or other aquatic invertebrates	130	134	0.6	0.5	9.4	0.1	3.0	0.0
07	Produtos hortícolas, plantas, raízes e tubérculos, comestíveis / Edible vegetables and certain roots and tubers	138	132	0.7	0.5	-5.9	0.0	-4.4	0.0
01	Animais vivos / Live animals	106	130	0.5	0.5	24.0	0.1	22.0	0.1
02	Carnes e miudezas, comestíveis / Meat and edible meat offal	78	110	0.4	0.4	30.7	0.1	42.2	0.2
21	Preparações alimentícias diversas / Miscellaneous edible preparations	89	103	0.4	0.4	13.6	0.1	15.4	0.1
23	Resíduos e desperdícios das indústrias alimentares; alimentos preparados para animais / Residues and waste from the food industries; prepared animal fodder	75	86	0.4	0.3	14.2	0.0	13.4	0.0
06	Plantas vivas e produtos de floricultura / Live trees and plants; bulbs, roots and the like; cut flowers and ornamental foliage	68	80	0.3	0.3	19.7	0.0	18.9	0.1
12	Sementes e frutos oleaginosos; grãos, sementes e frutos diversos; plantas industriais ou medicinais; / Oil seeds/oleaginous fruits/miscellaneous grains, seeds and fruits/industrial or medicinal plants/straw and fodder	39	52	0.2	0.2	41.5	0.1	33.3	0.1
09	Café, chá, mate e especiarias / Coffee, tea, maté and spices	37	48	0.2	0.2	19.0	0.0	28.9	0.1
17	Açúcares e produtos de confeitaria / Sugars and sugar confectionery	54	47	0.3	0.2	2.6	0.0	-12.0	0.0
05	Outros produtos de origem animal, não especificados nem compreendidos noutros capítulos / Products of animal origin, not elsewhere specified or included	39	40	0.2	0.2	-8.3	0.0	2.6	0.0
10	Cereais / Cereals	34	26	0.2	0.1	-15.7	0.0	-23.4	0.0
11	Produtos da indústria de moagem; malte; amidos e féculas; inulina; glúten de trigo / Products of the milling industry; malt; starches; inulin; wheat gluten	27	25	0.1	0.1	-15.0	0.0	-6.0	0.0
18	Cacaú e suas preparações / Cocoa and cocoa preparations	13	15	0.1	0.1	10.0	0.0	16.4	0.0
	<b>Energéticos / Mineral fuels and oils</b>	<b>1 181</b>	<b>1 515</b>	<b>5.7</b>	<b>5.8</b>	<b>-14.9</b>	<b>-0.9</b>	<b>28.3</b>	<b>1.6</b>
27	Combustíveis minerais, óleos minerais e produtos da sua destilação; matérias betuminosas; ceras mine / Mineral fuel/oils and products of their distillation; bituminous substances; mineral waxes	1 181	1 515	5.7	5.8	-14.9	-0.9	28.3	1.6
	<b>Químicos / Chemicals</b>	<b>2 774</b>	<b>3 516</b>	<b>13.3</b>	<b>13.5</b>	<b>10.0</b>	<b>1.3</b>	<b>26.7</b>	<b>3.5</b>
39	Plástico e suas obras / Plastics and articles thereof	1 099	1 419	5.3	5.5	11.9	0.6	29.1	1.5
40	Borracha e suas obras / Rubber and articles thereof	383	552	1.8	2.1	13.4	0.3	44.1	0.8
30	Produtos farmacêuticos / Pharmaceutical products	470	520	2.3	2.0	9.1	0.2	10.5	0.2
29	Produtos químicos orgânicos / Organic chemicals	325	453	1.6	1.7	4.9	0.1	39.2	0.6
38	Produtos diversos das indústrias químicas / Miscellaneous chemical products	157	186	0.8	0.7	10.1	0.1	18.9	0.1
32	Extratos tanantes e tintoriais; taninos e seus derivados; pigmentos e outras matérias corantes; tint / Tanning/dyeing extracts; tannins&derivatives; colouring matter; paints&varnishes; mastics; inks	84	95	0.4	0.4	6.4	0.0	13.2	0.1
34	Sabões, agentes orgânicos de superfície, preparações para lavagem, preparações lubrificantes, ceras / Soaps, artif. waxes, candles, modelling pastes, 'dental waxes' and dental preparations, washine/lubricatine/polishine or scouring prep.	68	79	0.3	0.3	13.1	0.0	16.3	0.1
33	Óleos essenciais e resinóides; produtos de perfumaria ou de toucador preparados e preparações cosmét / Essential oils and resinoids; perfumery, cosmetic or toilet preparations	59	70	0.3	0.3	5.9	0.0	19.9	0.1
28	Produtos químicos inorgânicos; compostos inorgânicos ou orgânicos de metais preciosos, de elementos / Inorganic chemicals; organic or inorganic compounds of precious metals/rare-earth metals/radioactive elements/isotopes	41	48	0.2	0.2	2.6	0.0	16.2	0.0
35	Matérias albuminóides; produtos à base de amidos ou de féculas modificados; colas; enzimas / Albuminoidal substances; modified starches; glues; enzymes	41	45	0.2	0.2	5.7	0.0	10.3	0.0
31	Aduobos (fertilizantes) / Fertilisers	43	44	0.2	0.2	0.5	0.0	2.3	0.0

Síntese Estatística de Comércio Internacional – Nº 07/2021

Grp/ NC-2	Grupos de Produtos / Group of Products	Milhões de Euros / Millions of Euros		Estrutura / Structure (%)		Taxas de variação e contributos / Growth rates and contributions to growth			
		jan-mai / jan-may		jan-mai / jan-may		últimos 12 meses [1] / last 12 months		jan-mai / jan-may	
		2020	2021	2020	2021	TVH [2] / y.o.y.	Contrib.p.p. [3] / Contrib.p.p.	TVH / y.o.y.	Contrib.p.p. [3] / Contrib.p.p.
	<b>Madeira, cortiça e papel / Wood, cork and paper</b>	<b>1 735</b>	<b>1 864</b>	<b>8.3</b>	<b>7.2</b>	<b>-3.3</b>	<b>-0.3</b>	<b>7.4</b>	<b>0.6</b>
48	Papel e cartão; obras de pasta de celulose, de papel ou de cartão / Paper and paperboard; articles of paper pulp, of paper or of paperboard	738	755	3.5	2.9	-8.1	-0.3	2.2	0.1
45	Cortiça e suas obras / Cork and articles of cork	458	479	2.2	1.8	-1.8	0.0	4.6	0.1
44	Madeira, carvão vegetal e obras de madeira / Wood and articles of wood; wood charcoal	259	319	1.2	1.2	7.1	0.1	22.9	0.3
47	Pastas de madeira ou de outras matérias fibrosas celulósicas; papel ou cartão para reciclar (desperd / Pulp of wood or of other fibrous cellulosic material; recovered (waste and scrap) paper or paperboard	261	291	1.2	1.1	-1.3	0.0	11.4	0.1
49	Livros, jornais, gravuras e outros produtos das indústrias gráficas; textos manuscritos ou dactilogr / Printed books, newspapers, pictures and other products of the printing industry; manuscripts, typescripts and plans	19	21	0.1	0.1	-13.5	0.0	12.2	0.0
	<b>Têxteis, Vestuário e seus acessórios / Textiles and Clothing</b>	<b>1 884</b>	<b>2 225</b>	<b>9.0</b>	<b>8.5</b>	<b>3.1</b>	<b>0.3</b>	<b>18.1</b>	<b>1.6</b>
61	Vestuário e seus acessórios, de malha / Articles of apparel and clothing accessories, knitted or crocheted	722	939	3.5	3.6	5.6	0.2	30.0	1.0
63	Outros artefactos têxteis confecionados; sortidos; artefactos de matérias têxteis, calçado, chapéus / Other made-up textile articles; sets; worn clothing and worn textile articles; rags	272	326	1.3	1.3	22.6	0.3	19.8	0.3
62	Vestuário e seus acessórios, exceto de malha / Articles of apparel and clothing accessories, not knitted or crocheted	311	300	1.5	1.2	-17.0	-0.3	-3.5	-0.1
56	Pastas (ouates), feltros e falsos tecidos; fios especiais, cordéis, cordas e cabos; artigos de cordo / Wadding, felt and nonwovens; special yarns; twine, cordage, ropes and cables and articles thereof	138	133	0.7	0.5	1.7	0.0	-3.4	0.0
59	Tecidos impregnados, revestidos, recobertos ou estratificados; artigos para usos técnicos de matéria / Impregnated, coated, covered or laminated textile fabrics; textile artcls for industrial use	97	124	0.5	0.5	10.9	0.1	27.4	0.1
55	Fibras sintéticas ou artificiais descontinuas / Man-made staple fibres	94	106	0.5	0.4	-8.6	0.0	12.0	0.1
52	Algodão / Cotton	66	80	0.3	0.3	7.7	0.0	21.9	0.1
60	Tecidos de malha / Knitted or crocheted fabrics	54	62	0.3	0.2	5.3	0.0	16.5	0.0
58	Tecidos especiais; tecidos tufados; rendas; tapeçarias; passamanarias; bordados / Special woven fabrics; tufted textile fabrics; lace; tapestries; trimmings; embroidery	36	44	0.2	0.2	15.1	0.0	24.0	0.0
54	Filamentos sintéticos ou artificiais; lâminas e formas semelhantes de matérias têxteis sintéticas ou / Man-made filaments: strip and the like of man-made textile materials	28	34	0.1	0.1	1.2	0.0	21.3	0.0
65	Chapéus e artefactos de uso semelhante, e suas partes / Headgear and parts thereof	16	26	0.1	0.1	19.6	0.0	59.7	0.0
57	Tapetes e outros revestimentos para pavimentos, de matérias têxteis / Carpets and other textile floor	22	26	0.1	0.1	-6.1	0.0	17.7	0.0
51	Lã, pelos finos ou grossos; fios e tecidos de crina / Wool, fine or coarse animal hair; horsehair yarn and woven fabrics	21	17	0.1	0.1	-25.2	0.0	-17.6	0.0
	<b>Calçado, peles e couros / Footwear, hides and leather</b>	<b>663</b>	<b>749</b>	<b>3.2</b>	<b>2.9</b>	<b>-5.3</b>	<b>-0.2</b>	<b>12.9</b>	<b>0.4</b>
64	Calçado, polainas e artefactos semelhantes, e suas partes / Footwear, gaiters and the like; parts of such articles	568	629	2.7	2.4	-5.6	-0.2	10.7	0.3
42	Obras de couro; artigos de correio ou de seleiro; artigos de viagem, boisas e artefactos semelhant / Articles of leather; saddlery and harness; travel goods, handbags and similar containers; articles of animal gut (other than silkworm gut)	58	70	0.3	0.3	-6.8	0.0	19.9	0.1
41	Peles, exceto peles com pelo, e couros / Raw hides and skins (other than furskins) and leather	34	46	0.2	0.2	3.7	0.0	35.8	0.1
	<b>Minérios e metais / Ores and metals</b>	<b>1 984</b>	<b>2 691</b>	<b>9.5</b>	<b>10.3</b>	<b>13.6</b>	<b>1.2</b>	<b>35.6</b>	<b>3.4</b>
	<b>Obras de ferro fundido, ferro ou aço / Articles of iron or steel</b>	<b>583</b>	<b>768</b>	<b>2.8</b>	<b>2.9</b>	<b>11.4</b>	<b>0.3</b>	<b>31.6</b>	<b>0.9</b>
72	Ferro fundido, ferro e aço / Iron and steel	474	702	2.3	2.7	18.7	0.4	47.9	1.1
76	Alumínio e suas obras / Aluminium and articles thereof	253	337	1.2	1.3	21.7	0.3	32.8	0.4
26	Minérios, escórias e cinzas / Ores, slag and ash	157	233	0.8	0.9	4.9	0.0	48.4	0.4
83	Obras diversas de metais comuns / Miscellaneous articles of base metal	124	165	0.6	0.6	10.8	0.1	32.8	0.2
74	Cobre e suas obras / Copper and articles thereof	72	152	0.3	0.6	62.2	0.2	110.5	0.4
25	Sal; enxofre; terras e pedras; gesso, cal e cimento / Salt; sulphur; earths and stone; plastering materials, lime and cement	102	128	0.5	0.5	9.5	0.0	25.3	0.1
82	Ferramentas, artefactos de cutelaria e talheres, e suas partes, de metais comuns / Tools, implements, cutlery, spoons and forks, of base metal; parts thereof of base metal	75	93	0.4	0.4	15.0	0.1	24.4	0.1
71	Pérolas naturais ou cultivadas, pedras preciosas ou semipreciosas e semelhantes, metais preciosos, m / Natural/cultured pearls, precious stones, precious metals and articles thereof; imitation jewellery; coin	123	83	0.6	0.3	-22.4	-0.1	-32.6	-0.2
	<b>Chumbo e suas obras / Lead and articles thereof</b>	<b>7</b>	<b>12</b>	<b>0.0</b>	<b>0.0</b>	<b>23.0</b>	<b>0.0</b>	<b>81.8</b>	<b>0.0</b>
H	Máquinas e aparelhos e suas partes / Machinery and parts	2 949	3 814	14.1	14.7	12.5	1.8	29.3	4.1
85	Máquinas, aparelhos e materiais elétricos e suas partes; aparelhos de gravação ou de reprodução de s / Electrical machinery and equipment; sound recorders/reproducers; parts and accessories thereof	1 655	2 099	7.9	8.1	11.0	0.9	26.9	2.1
84	Reatores nucleares, caldeiras, máquinas, aparelhos e instrumentos mecânicos, e suas partes / Nuclear reactors, boilers, machinery and mechanical appliances; parts thereof	1 294	1 714	6.2	6.6	14.4	0.9	32.5	2.0
I	Material de transp. terrestre e suas partes / Land Transport equipment and parts	2 633	3 724	12.6	14.3	13.3	1.8	41.4	5.2
87	Veículos automóveis, tratores, ciclos e outros veículos terrestres, suas partes e acessórios / Vehicles other than railway or tramway rolling stock, and parts and accessories thereof	2 631	3 722	12.6	14.3	13.3	1.8	41.4	5.2
J	Aeronaves, embarcações e suas partes / Aircrafts, Vessels and parts thereof	162	177	0.8	0.7	-23.8	-0.3	9.1	0.1

Síntese Estatística de Comércio Internacional – Nº 07/2021

Grp/ NC-2	Milhões de Euros / Millions of Euros		Estrutura / Structure (%)		Taxas de variação e contributos / Growth rates and contributions to growth					
					últimos 12 meses [1]		jan-mai / jan-may			
					TVH [2] / y.o.y.	Contrib.p.p. [3] / Contrib.p.p	TVH / y.o.y.	Contrib.p.p. [3] / Contrib.p.p		
Grupos de Produtos / Group of Products		jan-mai / jan-may	jan-mai / jan-may							
		2020	2021	2020	2021					
88	Aeronaves e aparelhos espaciais, e suas partes / Aircraft, spacecraft, and parts thereof		141	144	0.7	0.6	-28.0	-0.3	2.1	0.0
89	<b>Embarcações e estruturas flutuantes / Ships, boats and floating structures</b>		<b>22</b>	<b>33</b>	<b>0.1</b>	<b>0.1</b>	<b>13.6</b>	<b>0.0</b>	<b>54.0</b>	<b>0.1</b>
	<b>Produtos acabados diversos / Other manufactured goods</b>		<b>1946</b>	<b>2525</b>	<b>9.3</b>	<b>9.7</b>	<b>11.5</b>	<b>1.1</b>	<b>29.7</b>	<b>2.8</b>
94	Móveis; mobiliário médico-cirúrgico; colchões, almofadas e semelhantes; aparelhos de iluminação não / Furniture; lamps&lighting fittings, nes.; illuminated signs/nameplates and the like; prefab. buildings		593	816	2.8	3.1	11.7	0.4	37.5	1.1
90	Instrumentos e aparelhos de ótica, fotografia ou cinematografia, de medida, de controlo ou de precis / Optical/photographic/cinematographic/measuring/checking/precision/medical/surgical instruments and apparatus		548	727	2.6	2.8	18.2	0.5	32.6	0.9
69	Produtos cerâmicos / Ceramic products		247	333	1.2	1.3	15.5	0.2	34.7	0.4
70	Vidro e suas obras / Glass and glassware		205	238	1.0	0.9	6.4	0.1	16.1	0.2
68	Obras de pedra, gesso, cimento, amianto, mica ou de matérias semelhantes / Articles of stone, plaster, cement, asbestos, mica or similar materials		185	225	0.9	0.9	8.4	0.1	21.3	0.2
91	Artigos de relojoaria / Clocks and watches and parts thereof		44	55	0.2	0.2	-2.5	0.0	25.7	0.1
<b>Por memória / Memo:</b>										
Total sem energéticos / Total without Energy Products			19 699	24 517	94.3	94.2	8.1	7.6	24.5	23.1

Fonte: GEE, com base nos dados das estatísticas do Comércio Internacional de Mercadorias do INE (últimas versões disponíveis à data da publicação para o período considerado). Os dados do comércio intracomunitário incluem estimativas para as não respostas assim como para as empresas que se encontram abaixo dos limiares de assimilação. / Source: GEE, based on data on International Trade of Goods statistics from Statistics Portugal (most up-to-date versions available). Estimates for operators under the assimilation threshold and non-responses are included in Intra-EU trade.

Notas:

\* Somatório das Exportações de mercadorias para a UE com as Exportações para Países Terceiros.

Composição dos Grupos de Produtos – Agro-alimentares (Capº 01 a 24 da NC) - Energéticos (Capº 27) – Químicos (Capº 28 a 40) – Madeira, cortiça e papel (Capº 44 a 49) – Têxteis, Vestuário e seus acessórios (Capº 50 a 63; 65 a 67) – Calçado, peles e couros (Capº 41 a 43; 64) – Minérios e Metais (Capº 25, 26; 71 a 73) – Máquinas e aparelhos e suas partes (Capº 84 e 85) – Material de transp. terrestre e suas partes (Capº 86 e 87) - Aeronaves, embarcações e suas partes (Capº 88 e 89) – Produtos acabados diversos (Capº 68 a 70 e 90 a 99). /Notes:\* Sum of Exports to EU and Exports to third countries. Composition by Group of Products – Agricultural products and food (Chap. 01 to 24 of CN) - Mineral fuels and oils (Chap. 27) – Chemicals (Chap. 28 to 40) – Wood, cork and paper (Chap. 44 to 49) – Hides, leather and textiles (Chap. 50 to 63; 65 to 67) – Clothing and footwear (Chap. 41 to 43; 64) – Ores and metals (Chap. 25, 26; 71 to 83) – Machinery (Chap. 84 e 85) – Transport equipment (Chap. 86 and 87) - Aircrafts, Vessels and parts thereof (Chap. 88 and 89) – Other manufactured goods (Chap. 68 to 70 and 90 to 99).

[1] Últimos 12 meses a terminar em maio de 2021 / [1] 12 months ending in may 2021

[2] (jun 20-mai 21)/(jun 19-mai 20) x 100 - 100 / [2] (jun 20-may 21)/(jun 19-may 20) x 100 - 100

[3] Contributo para a taxa de crescimento das Exportações (%) - análise shift-share: (VH) x (peso no período homólogo anterior) ÷ 100. / [3] Contribution to the growth rate of exports, shift share analysis: (rate of change) x (weight in the previous period) ÷ 100.

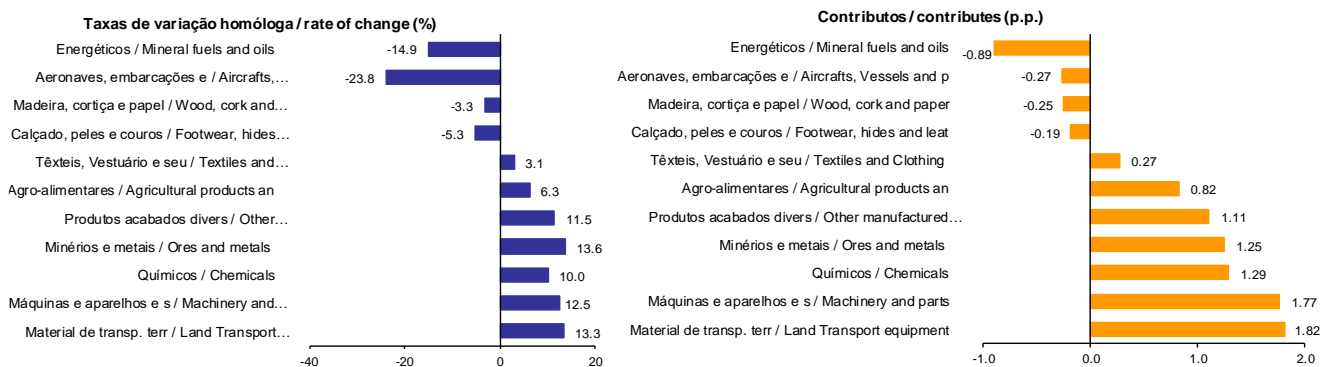


## Gráfico 2 – Taxas de crescimento das exportações de mercadorias portuguesas por grupos de produtos e correspondentes contributos

Growth rates of exports of Portuguese goods by group of products and its contribution to growth

Últimos 12 meses a terminar em maio de 2021 / Previous 12 months ending in may 2021

Intra + Extra UE / Intra+Extra-EU



Fonte: Quadro 3 - Exportações de mercadorias portuguesas por Grupos de Produtos / Portuguese Exports of Goods by Group of Products

## Quadro 4 – Exportações portuguesas por grupos de produtos

Exports of Portuguese goods by group of products

Versão preliminar de janeiro a maio de 2021 / Preliminary data version of january to may 2021

Grupos de Produtos / Group of Products	Extra-UE (Fob) / Extra-EU (Fob)		valores em milhões de Euros / values in Millions of Euros				
	janeiro a maio / january to may		TVH / y.o.y., %		Estrutura / Structure (%)		
	2020	2021	últimos 12 meses [1] / Last 12 months	jan-mai / jan-may 21/20	últimos 12 meses [1] / Last 12 months	jan-mai / jan-may	2020
<b>Total das Exportações / Total Exports</b>	<b>6 070</b>	<b>7 411</b>	<b>3.3</b>	<b>22.1</b>	<b>100.0</b>	<b>100.0</b>	<b>100.0</b>
Agro-alimentares / Agricultural products and food	929	993	3.3	6.8	14.4	15.3	13.4
Energéticos / Mineral fuels and oils	584	770	-9.0	31.7	8.7	9.6	10.4
Químicos / Chemicals	807	1 027	10.1	27.3	13.8	13.3	13.9
Madeira, cortiça e papel / Wood, cork and paper	648	677	-5.0	4.4	9.0	10.7	9.1
Têxteis, vestuário e seus acessórios / Clothing	474	587	6.4	23.8	8.1	7.8	7.9
Calçado, peles e couros / Footwear, hides and leather	134	156	-7.9	16.5	2.4	2.2	2.1
Minérios e metais / Ores and metals	519	704	10.7	35.6	9.3	8.6	9.5
Máquinas e aparelhos e suas partes / Machinery and parts	944	1 018	-4.0	7.7	14.5	15.6	13.7
Material de transp. terrestre e suas partes / Land Transport equipment and parts	400	748	47.3	87.1	9.5	6.6	10.1
Aeronaves, embarcações e suas partes / Aircrafts, Vessels and parts thereof	111	88	-43.1	-21.0	1.4	1.8	1.2
Produtos acabados diversos / Other manufactured goods	518	644	2.9	24.2	9.0	8.5	8.7

Por memória / Memo:

Total sem energéticos / Total without Energy Products	5 486	6 641	4.6	21.1	91.3	90.4	89.6
---	-------	-------	-----	------	------	------	------

Fonte: GEE, com base nos dados das estatísticas do Comércio Internacional de Mercadorias do INE (últimas versões disponíveis à data da publicação para o período considerado). / Source: GEE, based on data on International Trade of Goods statistics from Statistics Portugal (most up-to-date versions available).

Nota:

Composição dos Grupos de Produtos – Agro-alimentares (Capº 01 a 24 da NC) - Energéticos (Capº 27) – Químicos (Capº 28 a 40) – Madeira, cortiça e papel (Capº 44 a 49) – Têxteis, Vestuário e seus acessórios (Capº 50 a 63; 65 a 67) – Calçado, peles e couros (Capº 41 a 43; 64) – Minérios e Metais (Capº 25, 26; 71 a 73) – Máquinas e aparelhos e suas partes (Capº 84 e 85) – Material de transp. terrestre e suas partes (Capº 86 e 87) - Aeronaves, embarcações e suas partes (Capº 88 e 89) – Produtos acabados diversos (Capº 68 a 70 e 90 a 99). / Note:

Composition by Group of Products – Agricultural products and food (Chap. 01 to 24 of CN) - Mineral fuels and oils (Chap. 27) – Chemicals (Chap. 28 to 40) – Wood, cork and paper (Chap. 44 to 49) – Hides, leather and textiles (Chap. 50 to 63; 65 to 67) – Clothing and footwear (Chap. 41 to 43; 64) – Ores and metals (Chap. 25, 26; 71 to 83) – Machinery (Chap. 84 e 85) – Transport equipment (Chap. 86 and 87) - Aircrafts, Vessels and parts thereof (Chap. 88 and 89) – Other manufactured goods (Chap. 68 to 70 and 90 to 99).

[1] Últimos 12 meses a terminar em maio de 2021 / [1] 12 months ending in may 2021

## Quadro 5 - Exportações de mercadorias portuguesas por Grupos de Produtos (2016-2021) ordenados por ordem decrescente do seu peso relativo em 2020

Exports of Portuguese goods by Group of Products (2016-2021) sorted in descending order of their relative weight in 2020

### Variação homóloga e contributos / Growth rate and Contribution to growth

Intra + Extra UE / Intra + Extra EU (Fob)

Grp. e NC-2	Descritivo / Description	Peso/Share in 2020 (%)	TVH / y.o.y., %					Contrib. (p.p.) <sup>[1]</sup>		
			2016	2017	2018	2019	2020	jan-mai / jan-may 2021	2020	jan-mai / jan-may 2021
CN-2	TOTAL	100.0	0.8	10.0	5.1	3.5	-10.2	24.7	-10.2	24.7
	<b>Máquinas e aparelhos e suas partes / Machinery and parts</b>	<b>14.7</b>	<b>6.1</b>	<b>9.2</b>	<b>-2.0</b>	<b>0.9</b>	<b>-5.1</b>	<b>29.3</b>	<b>-0.7</b>	<b>4.1</b>
85	Máquinas, aparelhos e materiais elétricos e suas partes; aparelhos de gravação ou de reprodução de som, aparelhos de gravação ou de reprodução de imagens e de som em televisão e suas partes e acessórios / Electrical machinery and equipment: sound recorders/reproducers: parts and accessories thereof	8.2	12.3	10.1	-4.9	0.3	-7.0	26.9	-0.6	2.1
84	Reatores nucleares, caldeiras, máquinas, aparelhos e instrumentos mecânicos, e suas partes / Nuclear reactors, boilers, machinery and mechanical appliances; parts thereof	6.5	-1.5	8.0	2.0	1.6	-2.5	32.5	-0.1	2.0
	<b>Material de transp. terrestre e suas partes / Land Transport equipment and parts</b>	<b>13.9</b>	<b>-3.1</b>	<b>17.0</b>	<b>27.8</b>	<b>14.8</b>	<b>-16.9</b>	<b>41.4</b>	<b>-2.5</b>	<b>5.2</b>
87	Veículos automóveis, tratores, ciclos e outros veículos terrestres, suas partes e acessórios / Vehicles other than railway or tramway rolling stock, and parts and accessories thereof	13.9	-3.1	17.0	27.8	14.8	-16.9	41.4	-2.5	5.2
	<b>Agro-alimentares / Agricultural products and food</b>	<b>13.9</b>	<b>2.4</b>	<b>8.1</b>	<b>3.5</b>	<b>2.3</b>	<b>2.5</b>	<b>8.9</b>	<b>0.3</b>	<b>1.3</b>
	<b>Químicos / Chemicals</b>	<b>13.2</b>	<b>3.3</b>	<b>6.6</b>	<b>3.2</b>	<b>5.9</b>	<b>-6.2</b>	<b>26.7</b>	<b>-0.8</b>	<b>3.5</b>
39	Plástico e suas obras / Plastics and articles thereof	5.1	4.4	9.8	2.9	-2.5	-6.2	29.1	-0.3	1.5
	<b>Produtos acabados diversos / Other manufactured goods</b>	<b>10.0</b>	<b>4.6</b>	<b>10.9</b>	<b>5.7</b>	<b>7.1</b>	<b>-8.4</b>	<b>29.7</b>	<b>-0.8</b>	<b>2.8</b>
94	Móveis; mobiliário médico-cirúrgico; colchões, almofadas e semelhantes; aparelhos de iluminação não especificados nem compreendidos em outros capítulos; anúncios, tabuletas ou cartazes e placas indicadoras, luminosos e artigos semelhantes; construções pré / Furniture; lamps & lighting fittings, nes.; illuminated signs/nameplates and the like; prefab. buildings	3.2	7.4	6.7	-0.9	3.2	-14.3	37.5	-0.5	1.1
	<b>Minérios e metais / Ores and metals</b>	<b>9.4</b>	<b>-4.2</b>	<b>15.5</b>	<b>5.7</b>	<b>-2.1</b>	<b>-8.6</b>	<b>35.6</b>	<b>-0.8</b>	<b>3.4</b>
	<b>Têxteis, Vestuário e seus acessórios / Textiles and Clothing</b>	<b>8.7</b>	<b>4.7</b>	<b>3.6</b>	<b>1.8</b>	<b>-1.7</b>	<b>-11.0</b>	<b>18.1</b>	<b>-1.0</b>	<b>1.6</b>
61	Vestuário e seus acessórios, de malha / Articles of apparel and clothing accessories, knitted or crocheted	3.4	11.6	3.0	2.5	-3.3	-13.6	30.0	-0.5	1.0
	<b>Madeira, cortiça e papel / Wood, cork and paper</b>	<b>7.4</b>	<b>-0.4</b>	<b>3.4</b>	<b>6.0</b>	<b>0.6</b>	<b>-10.3</b>	<b>7.4</b>	<b>-0.8</b>	<b>0.6</b>
48	Papel e cartão; obras de pasta de celulose, de papel ou de cartão / Paper and paperboard; articles of paper pulp, of paper or of paperboard	3.1	0.8	3.7	6.1	0.3	-13.7	2.2	-0.4	0.1
	<b>Energéticos / Mineral fuels and oils</b>	<b>4.6</b>	<b>-17.7</b>	<b>26.1</b>	<b>0.2</b>	<b>-7.6</b>	<b>-32.2</b>	<b>28.3</b>	<b>-2.0</b>	<b>1.6</b>
27	Combustíveis minerais, óleos minerais e produtos da sua destilação; matérias betuminosas; ceras minerais / Mineral fuel/oils and products of their distillation; bituminous substances; mineral waxes	4.6	-17.7	26.1	0.2	-7.6	-32.2	28.3	-2.0	1.6
	<b>Calçado, peles e couros / Footwear, hides and leather</b>	<b>3.3</b>	<b>3.6</b>	<b>1.8</b>	<b>-2.3</b>	<b>-3.4</b>	<b>-17.4</b>	<b>12.9</b>	<b>-0.6</b>	<b>0.4</b>
	<b>Aeronaves, embarcações e suas partes / Aircrafts, Vessels and parts thereof</b>	<b>0.9</b>	<b>54.3</b>	<b>5.1</b>	<b>-14.6</b>	<b>105.1</b>	<b>-41.4</b>	<b>9.1</b>	<b>-0.5</b>	<b>0.1</b>

Fonte: GEE, com base nos dados das estatísticas do Comércio Internacional de Mercadorias do INE (últimas versões disponíveis à data da publicação para o período considerado). Os dados do comércio intracomunitário incluem estimativas para as não respostas assim como para as empresas que se encontram abaixo dos limiares de assimilação. / Source: GEE, based on data on International Trade of Goods statistics from Statistics Portugal (most up-to-date versions available). Estimates for operators under the assimilation threshold and non-responses are included in Intra-EU trade.

Nota:

[1] Contributos para a taxa de crescimento - análise shift-share: (TVH) x (peso no período homólogo anterior) ÷ 100. / Note:

[1] Contributions to growth, shift share analysis: (rate of change) x (weight in the previous period) ÷ 100.

## Quadro 6 – Evolução das exportações de mercadorias com destino a uma seleção de mercados

### Exports of goods to selected markets

Versão preliminar de janeiro a maio de 2021 / Preliminary data version of January to May 2021

Destino / Destination	Intra + Extra UE (Fob) / Intra + Extra-EU (Fob)		Estrutura / Structure (%)		Taxas de variação e contributos / Growth rates and contributions to growth			
	jan-mai / jan-may		jan-mai / jan-may		12 meses [1] / Last 12 month		jan-mai / jan-may	
	2020	2021	2020	2021	VH [2] / y.o.y. %	Contrib. p.p.	VH / y.o.y. %	Contrib. p.p.
	2020	2021	2020	2021	y.o.y. %	p.p.	%	p.p.
<b>TOTAL</b>	<b>20 881</b>	<b>26 032</b>	<b>100.0</b>	<b>100.0</b>	<b>6.7</b>	<b>6.7</b>	<b>24.7</b>	<b>24.7</b>
<b>INTRA UE / INTRA EU</b>	<b>14 811</b>	<b>18 621</b>	<b>70.9</b>	<b>71.5</b>	<b>8.2</b>	<b>5.8</b>	<b>25.7</b>	<b>18.2</b>
Espanha / Spain	5 143	6 789	24.6	26.1	11.9	3.0	32.0	7.9
França / France	2 783	3 547	13.3	13.6	11.8	1.5	27.4	3.7
Alemanha / Germany	2 468	2 869	11.8	11.0	3.7	0.4	16.2	1.9
Itália / Italy	933	1 214	4.5	4.7	10.8	0.5	30.1	1.3
Países Baixos / Netherlands	820	1 031	3.9	4.0	3.0	0.1	25.7	1.0
Bélgica / Belgium	515	659	2.5	2.5	8.4	0.2	28.0	0.7
Polónia / Poland	283	369	1.4	1.4	14.9	0.2	30.3	0.4
Suécia / Sweden	250	284	1.2	1.1	6.8	0.1	13.6	0.2
Irlanda / Ireland	189	171	0.9	0.7	6.3	0.1	-9.6	-0.1
Dinamarca / Denmark	184	218	0.9	0.8	10.3	0.1	18.6	0.2
<b>EXTRA UE / EXTRA EU</b>	<b>6 070</b>	<b>7 411</b>	<b>29.1</b>	<b>28.5</b>	<b>3.3</b>	<b>1.0</b>	<b>22.1</b>	<b>6.4</b>
Reino Unido / United Kingdom	1 175	1 364	5.6	5.2	0.8	0.0	16.1	0.9
EUA / United States	1 099	1 364	5.3	5.2	2.9	0.2	24.2	1.3
Angola / Angola	370	341	1.8	1.3	-23.4	-0.5	-8.0	-0.1
Brasil / Brazil	297	288	1.4	1.1	-4.2	-0.1	-3.1	0.0
Suíça / Switzerland	255	263	1.2	1.0	11.7	0.1	3.2	0.0
Marrocos / Morocco	205	443	1.0	1.7	42.4	0.5	116.0	1.1
China / China	182	298	0.9	1.1	28.6	0.3	63.9	0.6
Turquia / Turkey	207	247	1.0	0.9	11.0	0.1	19.1	0.2
Canadá / Canada	117	139	0.6	0.5	-23.4	-0.2	18.7	0.1
Cabo Verde / Cape Verde	115	113	0.6	0.4	2.6	0.0	-1.9	0.0
<b>Por memória / Memo:</b>								
UE-14 / EU-14	13 837	17 287	66.3	66.4	7.9	5.2	24.9	16.5
P. alargamento / Enlargement	974	1 334	4.7	5.1	11.7	0.6	37.0	1.7
OPEP [4] / OPEC [4]	642	623	3.1	2.4	-17.0	-0.5	-3.0	-0.1
PALOP / ACPO[5]	619	589	3.0	2.3	-15.2	-0.5	-4.9	-0.1
EFTA / EFTA	324	363	1.6	1.4	12.2	0.2	12.0	0.2

Fonte: GEE, com base nos dados das estatísticas do Comércio Internacional de Mercadorias do INE (últimas versões disponíveis à data da publicação para o período considerado). Os dados do comércio intracomunitário incluem estimativas para as não respostas assim como para as empresas que se encontram abaixo dos limiares de assimilação. / Source: GEE, based on data on International Trade of Goods statistics from Statistics Portugal (most up-to-date versions available). Estimates for operators under the assimilation threshold and non-responses are included in Intra-EU trade.

Notas / Notes:

Países ordenados por ordem decrescente de valor no período de jan-mai 2021. / Countries ranked in descending order of jan-may 2021.

[1] Últimos 12 meses a terminar em maio de 2021 / [1] 12 months ending in May 2021

[2] (jun 20-mai 21)/(jun 19-mai 20) x 100 - 100 / [2] (jun 20-mai 21)/(jun 19-mai 20) x 100 - 100

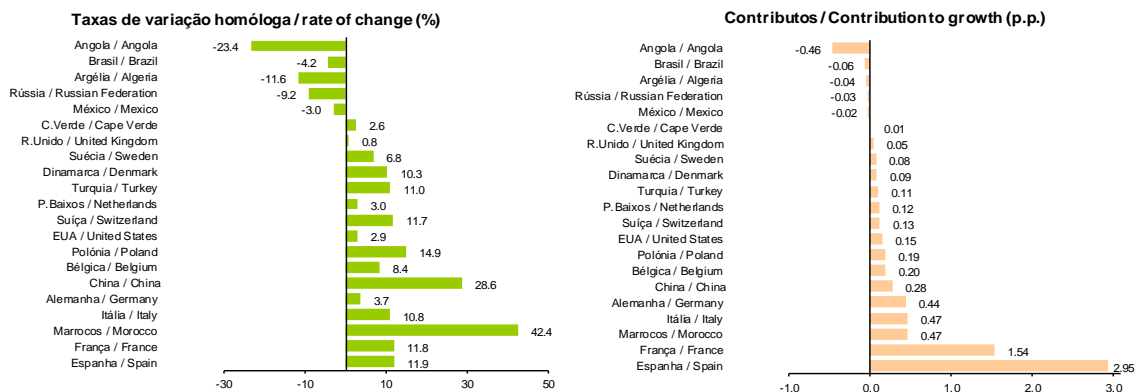
[3] Contributos para a taxa de crescimento das importações - análise shift-share: (TVH) x (peso no período homólogo anterior) ÷ 100.

## Gráfico 3 – Taxas de crescimento das exportações de mercadorias portuguesas com destino a uma seleção de mercados e correspondentes contributos

### Growth rates of Exports of Goods to selected markets and corresponding contributions to growth

Últimos 12 meses a terminar em maio de 2021 / Previous 12 months ending in May 2021

Intra + Extra UE / Intra+Extra-EU



Fonte: Quadro 6 - Evolução das Exportações de mercadorias com destino a uma seleção de mercados / Source: Exports of goods from selected markets

Síntese Estatística de Comércio Internacional – Nº 07/2021

## Quadro 7 – Evolução das exportações de mercadorias portuguesas com destino a uma seleção de mercados

### Exports of goods to selected markets

Versão preliminar de janeiro a maio de 2021 / Preliminary data version of January to May 2021

Extra-UE (Fob) / Extra-EU (Fob)		valores em milhões de euros / values in Millions of Euros						
Destino / Destination	jan-mai / jan-may		Estrutura / Structure (%)				Taxas de variação / y.o.y., %	
	2020	2021	Anual / Annual		jan-mai / jan-may		últimos 12 meses / Last 12 months [1]	jan-mai 21/20 / jan-may 21/20
			2015	2020	2020	2021		
<b>EXTRA UE / EXTRA EU</b>	<b>6 070</b>	<b>7 411</b>	<b>100.0</b>	<b>100.0</b>	<b>100.0</b>	<b>100.0</b>	<b>3.3</b>	<b>22.1</b>
Reino Unido / United Kingdom	1 175	1 364	19.8	19.9	19.3	18.4	0.8	16.1
EUA / United States	1 099	1 364	15.2	17.3	18.1	18.4	2.9	24.2
Angola / Angola	370	341	12.4	5.7	6.1	4.6	-23.4	-8.0
Brasil / Brazil	297	288	3.4	4.7	4.9	3.9	-4.2	-3.1
Suíça / Switzerland	255	263	2.7	4.3	4.2	3.6	11.7	3.2
Marrocos / Morocco	205	443	4.0	4.1	3.4	6.0	42.4	116.0
China / China	182	298	5.0	3.7	3.0	4.0	28.6	63.9
Turquia / Turkey	207	247	2.1	3.6	3.4	3.3	11.0	19.1
Canadá / Canada	117	139	2.1	2.0	1.9	1.9	-23.4	18.7
Cabo Verde / Cape Verde	115	113	1.3	2.0	1.9	1.5	2.6	-1.9
<b>Por memória / Memo:</b>								
OPEP / OPEC [2]	642	623	19.3	9.6	10.6	8.4	-17.0	-3.0
PALOP / ACPOL[3]	619	589	16.5	9.7	10.2	7.9	-15.2	-4.9
EFTA / EFTA	324	363	4.0	5.4	5.3	4.9	12.2	12.0

Fonte: GEE, com base nos dados das estatísticas do Comércio Internacional de Mercadorias do INE (últimas versões disponíveis à data da publicação para o período considerado). / Source: GEE, based on data on International Trade of Goods statistics from Statistics Portugal (most up-to-date versions available).

Notas / Note:

Países ordenados por ordem decrescente de valor no ano de 2020. / Countries ranked in descending order of jan-may [1] (jun 20-mai 21)/(jun 19-mai 20) x 100 - 100 / [1] (jun 20-may 21)/(jun 19-may 20) x 100 - 100

[2] Inclui Angola. / [2] Includes Angola. [3] African Countries of Portuguese Official Language

## Quadro 8 - Exportações de mercadorias portuguesas por mercados de destino (2016-2021) - estrutura (%)

### Exports of Portuguese Goods to a selection of markets (2016-2021) - structure (%)

#### Principais mercados em 2020 / Main markets in 2020

Destino / Destination	2016	2017	2018	2019	2020	jan-mai/jan-may	
						2020	2021
<b>Total / Total</b>	<b>100.0</b>	<b>100.0</b>	<b>100.0</b>	<b>100.0</b>	<b>100.0</b>	<b>100.0</b>	<b>100.0</b>
<b>INTRA UE / INTRA EU</b>	<b>68.0</b>	<b>67.5</b>	<b>69.8</b>	<b>70.7</b>	<b>71.4</b>	<b>70.9</b>	<b>71.5</b>
Espanha / Spain	25.8	25.2	25.4	24.7	25.4	24.6	26.1
França / France	12.6	12.6	12.7	12.9	13.5	13.3	13.6
Alemanha / Germany	11.7	11.4	11.6	12.0	11.8	11.8	11.0
Itália / Italy	3.5	3.6	4.3	4.5	4.4	4.5	4.7
Países Baixos / Netherlands	3.7	4.0	3.8	3.9	3.7	3.9	4.0
Bélgica / Belgium	2.4	2.3	2.3	2.3	2.3	2.5	2.5
Polónia / Poland	1.1	1.2	1.3	1.3	1.4	1.4	1.4
Suécia / Sweden	0.9	0.9	1.0	1.0	1.2	1.2	1.1
Irlanda / Ireland	0.7	0.6	0.6	0.7	0.9	0.9	0.7
Dinamarca / Denmark	0.7	0.6	0.7	0.8	0.9	0.9	0.8
<b>EXTRA UE / EXTRA EU</b>	<b>32.0</b>	<b>32.5</b>	<b>30.2</b>	<b>29.3</b>	<b>28.6</b>	<b>29.1</b>	<b>28.5</b>
Reino Unido / United Kingdom	7.1	6.6	6.4	6.1	5.7	5.6	5.2
EUA / United States	4.9	5.2	5.0	5.1	5.0	5.3	5.2
Angola / Angola	3.0	3.2	2.6	2.1	1.6	1.8	1.3
Brasil / Brazil	1.1	1.7	1.4	1.3	1.4	1.4	1.1
Suíça / Switzerland	1.1	1.1	1.0	1.0	1.2	1.2	1.0
Marrocos / Morocco	1.4	1.3	1.2	1.2	1.2	1.0	1.7
China / China	1.4	1.5	1.1	1.0	1.1	0.9	1.1
Turquia / Turkey	0.8	0.7	0.8	0.9	1.0	1.0	0.9
Canadá / Canada	0.6	0.5	0.6	1.0	0.6	0.6	0.5
Cabo Verde / Cape Verde	0.5	0.5	0.4	0.5	0.6	0.6	0.4
<b>Por memória / Memo:</b>							
UE-14 / EU-14	64.1	63.6	65.2	65.8	66.4	66.3	66.4
P. alargamento / Enlargement	3.9	4.0	4.6	5.0	4.9	4.7	5.1

Fonte: GEE, com base nos dados das estatísticas do Comércio Internacional de Mercadorias do INE (últimas versões disponíveis à data da publicação para o período considerado). Os dados do comércio intracomunitário incluem estimativas para as não respostas assim como para as empresas que se encontram abaixo dos limiares de assimilação. / Source: GEE, based on data on International Trade of Goods statistics from Statistics Portugal (most up-to-date versions available). Estimates for operators under the assimilation threshold and non-responses are included in Intra-EU trade.

## Quadro 9 - Exportações de mercadorias portuguesas por mercados de destino (2017-2021) Exports of Portuguese Goods to a selection of markets (2017-2021)

Varição homóloga e contributos [1] / Growth rate and Contribution to growth  
Principais mercados em 2020 / Main markets in 2020

Destino / Destination	peso/Share / 2020 (%)	TVH / y.o.y., %					Contrib. (p.p.) [1] / Contrib.	
		2017	2018	2019	2020	2021 jan-mai / jan-may	2020	jan-mai / jan-may 2021
<b>Total / Total</b>	<b>100.0</b>	<b>10.0</b>	<b>5.1</b>	<b>3.5</b>	<b>-10.2</b>	<b>24.7</b>	<b>-10.2</b>	<b>24.7</b>
<b>INTRA UE / INTRA EU</b>	<b>71.4</b>	<b>9.1</b>	<b>8.7</b>	<b>4.9</b>	<b>-9.4</b>	<b>25.7</b>	<b>-6.6</b>	<b>18.2</b>
Espanha / Spain	25.4	7.2	5.9	1.0	-7.8	32.0	-1.9	7.9
França / France	13.5	9.3	6.1	5.6	-6.1	27.4	-0.8	3.7
Alemanha / Germany	11.8	7.2	6.8	7.4	-11.3	16.2	-1.4	1.9
Itália / Italy	4.4	13.6	25.1	9.1	-12.1	30.1	-0.5	1.3
Países Baixos / Netherlands	3.7	17.9	-0.3	6.2	-14.2	25.7	-0.6	1.0
Bélgica / Belgium	2.3	4.5	3.8	3.9	-8.5	28.0	-0.2	0.7
Polónia / Poland	1.4	11.1	20.2	1.9	-6.4	30.3	-0.1	0.4
Suécia / Sweden	1.2	4.5	18.0	1.9	4.2	13.6	0.0	0.2
Irlanda / Ireland	0.9	-3.1	0.0	27.4	18.6	-9.6	0.1	-0.1
Dinamarca / Denmark	0.9	5.7	13.2	13.8	4.5	18.6	0.0	0.2
<b>EXTRA UE / EXTRA EU</b>	<b>28.6</b>	<b>11.8</b>	<b>-2.3</b>	<b>0.4</b>	<b>-12.2</b>	<b>22.1</b>	<b>-3.6</b>	<b>6.4</b>
Reino Unido / United Kingdom	5.7	3.1	0.7	-1.3	-15.6	16.1	-0.9	0.9
EUA / United States	5.0	15.4	1.0	5.7	-12.1	24.2	-0.6	1.3
Angola / Angola	1.6	19.0	-15.3	-18.1	-29.7	-8.0	-0.6	-0.1
Brasil / Brazil	1.4	75.2	-14.4	-7.1	-3.1	-3.1	0.0	0.0
Suíça / Switzerland	1.2	8.3	-0.4	8.1	5.5	3.2	0.1	0.0
Marrocos / Morocco	1.2	2.6	-5.8	4.1	-12.5	116.0	-0.1	1.1
China / China	1.1	24.4	-21.8	-8.5	-5.7	63.9	-0.1	0.6
Turquia / Turkey	1.0	-8.8	14.1	26.4	-0.9	19.1	0.0	0.2
Canadá / Canada	0.6	5.2	15.6	75.4	-47.9	18.7	-0.5	0.1
Cabo Verde / Cape Verde	0.6	3.2	-4.7	11.9	5.8	-1.9	0.0	0.0
<b>Por memória / Memo:</b>								
UE-14 / UE-14	66.4	9.0	7.8	4.5	-9.3	24.9	-6.1	16.5
P. alargamento / Enlargement	4.9	11.0	22.9	10.9	-10.3	37.0	-0.5	1.7

Fonte: GEE, com base nos dados das estatísticas do Comércio Internacional de Mercadorias do INE (últimas versões disponíveis à data da publicação para o período considerado). Os dados do comércio intracomunitário incluem estimativas para as não respostas assim como para as empresas que se encontram abaixo dos limiares de assimilação. / Source: GEE, based on data on International Trade of Goods statistics from Statistics Portugal (most up-to-date versions available). Estimates for operators under the assimilation threshold and non-responses are included in Intra-EU trade.

Nota:

[1] Contributos para a taxa de crescimento - análise shift-share:(TVH) x (peso no período homólogo anterior) ÷ 100.

Note:

[1] Contributions to growth, shift share analysis: (rate of change) x (weight in the previous period) ÷ 100.

## Importações\* de mercadorias

### Quadro 10 – Importações de mercadorias em Portugal por Grupos de Produtos Portuguese Imports of Goods by Group of Products

Intra + Extra UE (Cif) / Intra + Extra EU (Cif)

Grp/ NC-2	Grupos de Produtos / Groups of Products	Milhões de Euros / Millions of Euros		Estrutura / Structure (%)		Taxas de variação e contributos / Growth rates and contributions to growth			
		jan-mai / jan-may		jan-mai / jan-may		últimos 12 meses [1] / Last 12 months		jan-mai / jan-may	
		2020	2021	2020	2021	TVH [2] / y.o.y.	Contrib. p.p. [3] / Contrib. p.p.	TVH / y.o.y.	Contrib. p.p. [3] / Contrib. p.p.
CN-2	<b>TOTAL DAS IMPORTAÇÕES / TOTAL IMPORTS</b>	<b>27 577</b>	<b>31 455</b>	<b>100</b>	<b>100</b>	<b>-2.8</b>	<b>-2.8</b>	<b>14.1</b>	<b>14.1</b>
	<b>Agro-alimentares / Agricultural products and food</b>	<b>4 375</b>	<b>4 621</b>	<b>15.9</b>	<b>14.7</b>	<b>-0.3</b>	<b>-0.1</b>	<b>5.6</b>	<b>0.9</b>
03	Peixes e crustáceos, moluscos e outros invertebrados aquáticos / Fish and crustaceans, molluscs and other aquatic invertebrates	697	645	2.5	2.1	-12.2	-0.3	-7.4	-0.2
02	Carnes e miudezas, comestíveis / Meat and edible meat offal	416	399	1.5	1.3	-11.2	-0.2	-4.2	-0.1
10	Cereais / Cereals	319	384	1.2	1.2	5.3	0.1	20.3	0.2
12	Sementes e frutos oleaginosos; grãos, sementes e frutos diversos; plantas industriais ou medicinais; / Oil seeds/oleaginous fruits/miscellaneous grains, seeds and fruits/industrial or medicinal plants/straw and fodder	298	373	1.1	1.2	22.2	0.2	25.2	0.3
15	Gorduras e óleos animais ou vegetais; produtos da sua dissociação; gorduras alimentícias elaboradas; / Animal/vegetable fats and oils and their cleavage products; prepared edible fats; animal/vegetable waxes	255	324	0.9	1.0	7.9	0.1	27.0	0.3
08	Frutas; cascas de citrinos e de melões / Edible fruit and nuts; peel of citrus fruit or melons	298	323	1.1	1.0	15.3	0.2	8.2	0.1
19	Preparações à base de cereais, farinhas, amidos, féculas ou leite; produtos de pasteleria / Preparations of cereals, flour, starch or milk; pastrycooks products	246	250	0.9	0.8	-1.3	0.0	1.9	0.0
04	Leite e laticínios; ovos de aves; mel natural; produtos comestíveis de origem animal, não específico / Dairy produce; birds eggs; natural honey; edible products of animal origin, nes.	220	232	0.8	0.7	-1.6	0.0	5.5	0.0
07	Produtos hortícolas, plantas, raízes e tubérculos, comestíveis / Edible vegetables and certain roots and tubers	201	211	0.7	0.7	0.2	0.0	5.1	0.0
21	Preparações alimentícias diversas / Miscellaneous edible preparations	164	187	0.6	0.6	5.2	0.0	14.3	0.1
23	Resíduos e desperdícios das indústrias alimentares; alimentos preparados para animais / Residues and waste from the food industries; prepared animal fodder	151	175	0.5	0.6	12.7	0.1	16.0	0.1
22	Bebidas, líquidos alcoólicos e vinagres / Beverages, spirits and vinegar	179	172	0.6	0.5	-8.3	-0.1	-3.9	0.0
20	Preparações de produtos hortícolas, de frutas ou de outras partes de plantas / Preparations of vegetables, fruit, nuts or other parts of plants	149	154	0.5	0.5	-2.9	0.0	3.5	0.0
16	Preparações de carne, de peixes, de crustáceos e de moluscos ou de outros invertebrados aquáticos / Preparations of meat, of fish or of crustaceans, molluscs or other aquatic invertebrates	161	149	0.6	0.5	-3.3	0.0	-7.5	0.0
09	Café, chá, mate e especiarias / Coffee, tea, maté and spices	114	124	0.4	0.4	1.6	0.0	9.0	0.0
24	Tabaco e seus sucedâneos manufacturados / Tobacco and manufactured tobacco substitutes	108	114	0.4	0.4	0.2	0.0	5.7	0.0
18	Cacau e suas preparações / Cocoa and cocoa preparations	88	82	0.3	0.3	-3.9	0.0	-6.3	0.0
17	Açúcares e produtos de confeitaria / Sugars and sugar confectionery	92	82	0.3	0.3	-12.3	0.0	-11.1	0.0
01	Animais vivos / Live animals	82	76	0.3	0.2	-9.7	0.0	-7.0	0.0
06	Plantas vivas e produtos de floricultura / Live trees and plants; bulbs, roots and the like; cut flowers and ornamental foliage	45	61	0.2	0.2	12.9	0.0	34.4	0.1
11	Produtos da indústria de moagem; malte; amidos e féculas; inulina; glúten de trigo / Products of the milling industry; malt; starches; inulin; wheat gluten	41	47	0.1	0.1	4.4	0.0	13.6	0.0
05	Outros produtos de origem animal, não especificados nem compreendidos noutros capítulos / Products of animal origin, not elsewhere specified or included	34	34	0.1	0.1	-3.5	0.0	1.5	0.0
13	Gomas, resinas e outros sucos e extratos vegetais / Lac; gums, resins and other vegetable saps and extracts	15	20	0.1	0.1	-9.6	0.0	33.8	0.0
	<b>Energéticos / Mineral fuels and oils</b>	<b>2 873</b>	<b>3 036</b>	<b>10.4</b>	<b>9.7</b>	<b>-25.6</b>	<b>-2.8</b>	<b>5.7</b>	<b>0.6</b>
27	Combustíveis minerais, óleos minerais e produtos da sua destilação; matérias betuminosas; ceras mine / Mineral fuel/oils and products of their distillation; bituminous substances; mineral waxes	2 873	3 036	10.4	9.7	-25.6	-2.8	5.7	0.6
	<b>Químicos / Chemicals</b>	<b>5 179</b>	<b>6 091</b>	<b>18.8</b>	<b>19.4</b>	<b>7.9</b>	<b>1.3</b>	<b>17.6</b>	<b>3.3</b>
39	Plástico e suas obras / Plastics and articles thereof	1 338	1 705	4.9	5.4	10.3	0.5	27.4	1.3
30	Produtos farmacêuticos / Pharmaceutical products	1 241	1 253	4.5	4.0	2.0	0.1	1.0	0.0
38	Produtos diversos das indústrias químicas / Miscellaneous chemical products	622	855	2.3	2.7	32.7	0.6	37.6	0.8
29	Produtos químicos orgânicos / Organic chemicals	644	729	2.3	2.3	2.0	0.0	13.2	0.3
40	Borracha e suas obras / Rubber and articles thereof	334	419	1.2	1.3	7.6	0.1	25.4	0.3
32	Extratos tanantes e tintoriais; taninos e seus derivados; pigmentos e outras matérias corantes; tint / Tanning/dyeing extracts; tannins&derivatives; colouring matter; paints&varnishes; mastics; inks	236	292	0.9	0.9	10.8	0.1	23.9	0.2
33	Óleos essenciais e resinoides; produtos de perfumaria ou de toucador preparados e preparações cosmét / Essential oils and resinoids; perfumery, cosmetic or toilet preparations	241	243	0.9	0.8	-8.8	-0.1	0.9	0.0
28	Produtos químicos inorgânicos; compostos inorgânicos ou orgânicos de metais preciosos, de elementos / Inorganic chemicals; organic or inorganic compounds of precious metals/rare-earth metals/radioactive elements/isotopes	182	218	0.7	0.7	-1.1	0.0	20.2	0.1
34	Sabões, agentes orgânicos de superfície, preparações para lavagem, preparações lubrificantes, ceras / Soaps, artif. waxes, candles, modelling pastes, 'dental waxes' and dental preparations, washing/lubricating/polishing or scouring prep.	184	199	0.7	0.6	6.6	0.0	8.1	0.1
31	Aducos (fertilizantes) / Fertilisers	101	112	0.4	0.4	0.9	0.0	10.6	0.0
35	Matérias albuminoides; produtos à base de amidos ou de féculas modificados; colas; enzimas / Albuminoidal substances; modified starches; glues; enzymes	39	46	0.1	0.1	4.2	0.0	19.3	0.0
	<b>Produtos para fotografia e cinematografia / Photographic or cinematographic goods</b>	<b>13</b>	<b>13</b>	<b>0.0</b>	<b>0.0</b>	<b>-18.6</b>	<b>0.0</b>	<b>-0.6</b>	<b>0.0</b>

Síntese Estatística de Comércio Internacional – Nº 07/2021

Grp/ NC-2	Grupos de Produtos / Groups of Products	Milhões de Euros / Millions of Euros		Estrutura / Structure (%)		Taxas de variação e contributos / Growth rates and contributions to growth				
		jan-mai / jan-may		jan-mai / jan-may		últimos 12 meses [1] / Last 12 months		jan-mai / jan-may		
		2020	2021	2020	2021	TVH [2] / y.o.y.	Contrib. p.p. [3] / Contrib. p.p.	TVH / y.o.y.	Contrib. p.p. [3] / Contrib. p.p.	
CN-2										
D	Madeira, cortiça e papel / Wood, cork and paper	924	979	3.3	3.1	-5.3	-0.2	6.0	0.2	
48	Papel e cartão; obras de pasta de celulose, de papel ou de cartão / Paper and paperboard; articles of paper pulp, of paper or of paperboard	431	449	1.6	1.4	-5.7	-0.1	4.1	0.1	
44	Madeira, carvão vegetal e obras de madeira / Wood and articles of wood; wood charcoal	335	356	1.2	1.1	-6.0	-0.1	6.1	0.1	
49	Livros, jornais, gravuras e outros produtos das indústrias gráficas; textos manuscritos ou dactilogr / Printed books, newspapers, pictures and other products of the printing industry; manuscripts, typescripts and plans	55	72	0.2	0.2	9.5	0.0	32.0	0.1	
45	Cortiça e suas obras / Cork and articles of cork	65	66	0.2	0.2	-6.4	0.0	0.9	0.0	
	<b>Pastas de madeira ou de outras matérias fibrosas celulósicas; papel ou cartão para reciclar (despe</b>	<b>34</b>	<b>33</b>	<b>0.1</b>	<b>0.1</b>	<b>-19.2</b>	<b>0.0</b>	<b>-2.8</b>	<b>0.0</b>	
E	Têxteis, Vestuário e seus acessórios / Textiles and Clothing	1 554	1 531	5.6	4.9	-9.0	-0.5	-1.4	-0.1	
62	Vestuário e seus acessórios, exceto de malha / Articles of apparel and clothing accessories, not knitted or crocheted	330	324	1.2	1.0	-15.2	-0.2	-1.9	0.0	
61	Vestuário e seus acessórios, de malha / Articles of apparel and clothing accessories, knitted or crocheted	305	315	1.1	1.0	-11.5	-0.2	3.2	0.0	
52	Algodão / Cotton	196	253	0.7	0.8	7.6	0.1	29.3	0.2	
54	Filamentos sintéticos ou artificiais; lâminas e formas semelhantes de matérias têxteis sintéticas ou / Man-made filaments; strip and the like of man-made textile materials	127	134	0.5	0.4	-9.8	0.0	5.5	0.0	
63	Outros artefactos têxteis confeccionados; sortidos; artefactos de matérias têxteis, calçado, chapéus / Other made-up textile articles; sets; worn clothing and worn textile articles; rags	240	110	0.9	0.3	-9.5	0.0	-54.4	-0.5	
55	Fibras sintéticas ou artificiais descontínuas / Man-made staple fibres	91	106	0.3	0.3	-8.2	0.0	17.2	0.1	
56	Pastas (ouates), feltros e falsos tecidos; fios especiais, cordéis, cordas e cabos; artigos de cordo / Wadding, felt and nonwovens; special yarns; twine, cordage, ropes and cables and articles thereof	44	53	0.2	0.2	15.6	0.0	20.7	0.0	
59	Tecidos impregnados, revestidos, recobertos ou estratificados; artigos para usos técnicos de matéria / Impregnated, coated, covered or laminated textile fabrics; textile articles for	51	52	0.2	0.2	-8.2	0.0	2.4	0.0	
60	Tecidos de malha / Knitted or crocheted fabrics	34	39	0.1	0.1	-17.1	0.0	15.3	0.0	
53	Outras fibras têxteis vegetais; fios de papel e tecidos de fios de papel / Other vegetable textile fibres; paper yarn and woven fabrics of paper yarn	33	36	0.1	0.1	-8.2	0.0	9.8	0.0	
51	Lã, pelos finos ou grosseiros; fios e tecidos de crina / Wool, fine or coarse animal hair; horsehair yarn and woven fabric	33	30	0.1	0.1	-28.7	0.0	-9.2	0.0	
57	Tapetes e outros revestimentos para pavimentos, de matérias têxteis / Carpets and other textile floor coverings	23	28	0.1	0.1	6.7	0.0	21.8	0.0	
58	Tecidos especiais; tecidos tuçados; rendas; tapeçarias; passamanarias; bordados / Special woven fabrics; tufted textile fabrics; lace; tapestries; trimmings; embroidery	17	20	0.1	0.1	2.9	0.0	16.8	0.0	
	<b>Chapéus e artefactos de uso semelhante, e suas partes / Headgear and parts thereof</b>	<b>13</b>	<b>14</b>	<b>0.0</b>	<b>0.0</b>	<b>-8.2</b>	<b>0.0</b>	<b>8.1</b>	<b>0.0</b>	
F	Calçado, peles e couros / Footwear, hides and leather	503	493	1.8	1.6	-16.2	-0.3	-1.9	0.0	
64	Calçado, polainas e artefactos semelhantes, e suas partes / Footwear, gaiters and the like; parts of such articles	261	258	0.9	0.8	-13.3	-0.1	-1.3	0.0	
41	Peles, exceto peles com pelo, e couros / Raw hides and skins (other than furskins) and leather	128	136	0.5	0.4	-11.2	0.0	6.2	0.0	
	<b>Obras de couro; artigos de correioiro ou de seleiro; artigos de viagem, bolsas e artefactos semelh</b>	<b>110</b>	<b>96</b>	<b>0.4</b>	<b>0.3</b>	<b>-26.3</b>	<b>-0.1</b>	<b>-12.5</b>	<b>0.0</b>	
G	Minérios e metais / Ores and metals	2 310	2 991	8.4	9.5	8.5	0.7	29.5	2.5	
72	Ferro fundido, ferro e aço / Iron and steel	896	1 226	3.2	3.9	9.7	0.3	36.8	1.2	
73	Obras de ferro fundido, ferro ou aço / Articles of iron or steel	452	544	1.6	1.7	3.1	0.0	20.4	0.3	
76	Alumínio e suas obras / Aluminium and articles thereof	298	386	1.1	1.2	11.2	0.1	29.3	0.3	
74	Cobre e suas obras / Copper and articles thereof	177	276	0.6	0.9	31.0	0.2	55.6	0.4	
83	Obras diversas de metais comuns / Miscellaneous articles of base metal	160	200	0.6	0.6	13.1	0.1	25.6	0.1	
82	Ferramentas, artefactos de cutelaria e talheres, e suas partes, de metais comuns / Tools, implements, cutlery, spoons and forks, of base metal; parts thereof of base metal	92	111	0.3	0.4	7.3	0.0	20.9	0.1	
25	Sal; enxofre; terras e pedras; gesso, cal e cimento / Salt; sulphur; earths and stone; plastering materials, lime and cement	80	88	0.3	0.3	4.4	0.0	10.6	0.0	
71	Pérolas naturais ou cultivadas, pedras preciosas ou semipreciosas e semelhantes, metais preciosos, m / Natural/cultured pearls, precious stones, precious metals and articles thereof; imitation jewellery; coin	70	69	0.3	0.2	-20.1	-0.1	-1.0	0.0	
79	Zinco e suas obras / Zinc and articles thereof	31	35	0.1	0.1	-1.6	0.0	13.7	0.0	
78	Chumbo e suas obras / Lead and articles thereof	17	17	0.1	0.1	11.6	0.0	0.0	0.0	
	<b>Estanho e suas obras / Tin and articles thereof</b>	<b>10</b>	<b>12</b>	<b>0.0</b>	<b>0.0</b>	<b>-0.4</b>	<b>0.0</b>	<b>26.4</b>	<b>0.0</b>	
H	Máquinas e aparelhos e suas partes / Machinery and parts	4 867	6 051	17.6	19.2	7.9	1.4	24.3	4.3	
85	Máquinas, aparelhos e materiais elétricos e suas partes; aparelhos de gravação ou de reprodução de s / Electrical machinery and equipment; sound recorders/reproducers; parts and accessories thereof	2 478	3 122	9.0	9.9	10.8	1.0	26.0	2.3	
	<b>Reatores nucleares, caldeiras, máquinas, aparelhos e instrumentos mecânicos, e suas partes / Nu</b>	<b>2 390</b>	<b>2 928</b>	<b>8.7</b>	<b>9.3</b>	<b>5.1</b>	<b>0.5</b>	<b>22.5</b>	<b>2.0</b>	
I	Material de transp. terrestre e suas partes / Land Transport equipment and parts	2 952	3 397	10.7	10.8	-7.8	-0.9	15.1	1.6	

Síntese Estatística de Comércio Internacional – Nº 07/2021

Grp/ NC-2	Grupos de Produtos / Groups of Products	Milhões de Euros / Millions of Euros		Estrutura / Structure (%)		Taxas de variação e contributos / Growth rates and contributions to growth			
		jan-mai / jan-may		jan-mai / jan-may		últimos 12 meses [1] / Last 12 months		jan-mai / jan-may	
		2020	2021	2020	2021	TVH [2] / y.o.y.	Contrib. p.p. [3] / Contrib. p.p.	TVH / y.o.y.	Contrib. p.p. [3] / Contrib. p.p.
CN-2									
87	Veículos automóveis, tratores, ciclos e outros veículos terrestres, suas partes e acessórios / Vehicles other than railway or tramway rolling stock, and parts and accessories thereof	2 946	3 379	10.7	10.7	-8.0	-0.9	14.7	1.6
	<b>Veículos e material para vias-férrreas ou semelhantes, e suas partes; aparelhos mecânicos (incluindo aeronaves, embarcações e suas partes)</b> / <b>Aircrafts, Vessels and parts thereof</b>	<b>6</b>	<b>18</b>	<b>0.0</b>	<b>0.1</b>	<b>109.2</b>	<b>0.0</b>	<b>177.4</b>	<b>0.0</b>
J	Aeronaves, embarcações e suas partes / Aircrafts, Vessels and parts thereof	403	302	1.5	1.0	-59.5	-1.8	-25.1	-0.4
88	Aeronaves e aparelhos espaciais, e suas partes / Aircraft, spacecraft, and parts thereof	393	284	1.4	0.9	-61.7	-1.8	-27.6	-0.4
	<b>Embarcações e estruturas flutuantes / Ships, boats and floating structures</b>	<b>10</b>	<b>17</b>	<b>0.0</b>	<b>0.1</b>	<b>20.3</b>	<b>0.0</b>	<b>73.1</b>	<b>0.0</b>

Por memória / Memo:

Total sem energéticos / Total without Energy Products	24 704	28 419	89.6	90.3	0.1	0.0	15.0	13.5
---	--------	--------	------	------	-----	-----	------	------

Fonte: GEE, com base nos dados das estatísticas do Comércio Internacional de Mercadorias do INE (últimas versões disponíveis à data da publicação para o período considerado). Os dados do comércio intracomunitário incluem estimativas para as não respostas assim como para as empresas que se encontram abaixo dos limiares de assimilação. / Source: GEE, based on data on International Trade of Goods statistics from Statistics Portugal (most up-to-date versions available). Estimates for operators under the assimilation threshold and non-responses are included in Intra-EU trade.

Notas:

\*Somatório das importações de mercadorias provenientes da UE com as Importações de Países Terceiros.

Composição dos Grupos de Produtos – Agro-alimentares (Capº 01 a 24 da NC) – Energéticos (Capº 27) – Químicos (Capº 28 a 40) – Madeira, cortiça e papel (Capº 44 a 49) – Têxteis, Vestuário e seus acessórios (Capº 50 a 63; 65 a 67) – Calçado, peles e couros (Capº 41 a 43; 64) – Minérios e Metais (Capº 25, 26; 71 a 73) – Máquinas e aparelhos e suas partes (Capº 84 e 85) – Material de transp. terrestre e suas partes (Capº 86 e 87) – Aeronaves, embarcações e suas partes (Capº 88 e 89) – Produtos acabados diversos (Capº 68 a 70 e 90 a 99). / Notes: \* Sum of Imports from EU and Imports from third countries. Composition by Group of Products – Agricultural products and food (Chap. 01 to 24 of CN) – Mineral fuels and oils (Chap. 27) – Chemicals (Chap. 28 to 40) – Wood, cork and paper (Chap. 44 to 49) – Hides, leather and textiles (Chap. 50 to 63; 65 to 67) – Clothing and footwear (Chap. 41 to 43; 64) – Ores and metals (Chap. 25, 26; 71 to 83) – Machinery (Chap. 84 e 85) – Transport equipment (Chap. 86 and 87) – Aircrafts, Vessels and parts thereof (Chap. 88 and 89) – Other manufactured goods (Chap. 68 to 70 and 90 to 99). / [1] 12 months ending in may 2021 / [2] (jun 20-may 2021)

[1] Últimos 12 meses a terminar em maio de 2021 / [1] 12 months ending in may 2021

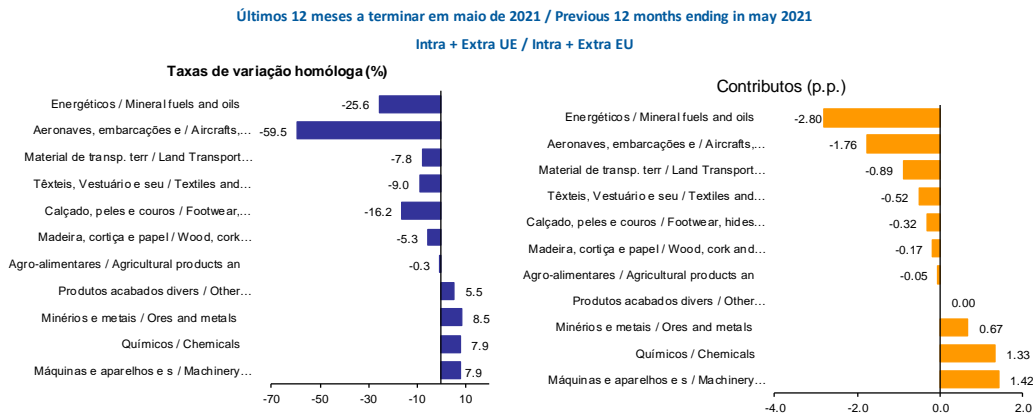
[2] ((jun 20-mai 21)/(jun 19-mai 20) x 100 - 100) / [2] ((jun 20-may 21)/(jun 19-may 20) x 100 - 100

[3] Contributo para a taxa de crescimento das Exportações (%) - análise shift-share: (VH) x (peso no período homólogo anterior) ÷ 100. /

[4] Não inclui tratores.

Gráfico 4 – Taxas de crescimento das importações de mercadorias em Portugal por grupos de produtos e respetivos contributos

Growth rates of Portuguese Imports (Intra + Extra-EU) of goods by Group of Products and contribution to growth



Fonte: Quadro 10 - Importações de mercadorias em Portugal por grupos de produtos / Source: Portuguese Imports of goods by Groups of Products.



**Quadro 11 – Evolução das importações de mercadorias em Portugal com origem numa seleção de mercados**  
**Imports of goods originating from selected markets**

Origem / Country of Origin	Intra + Extra UE (Cif) / Intra + Extra-EU (Cif)				valores em milhões de euros / values in Millions of Euros			
	jan-mai / jan-may		Estrutura / Struture (%)		Taxas de variação e contributos / Growth rates and contributions to growth			
			jan-mai / jan-may		12 meses [1] / Last 12 months		jan-mai / jan-may	
	2020	2021	2020	2021	VH [2]/y.o.y	Contrib. p.p. [3] /Contrib. p.p.	VH/y.o.y. %	Contrib. p.p. [3] /Contrib. p.p.
<b>TOTAL / TOTAL</b>	<b>27 577</b>	<b>31 455</b>	<b>100.0</b>	<b>100.0</b>	<b>-2.8</b>	<b>-2.8</b>	<b>14.1</b>	<b>14.1</b>
<b>INTRA UE / INTRA EU</b>	<b>19 873</b>	<b>23 499</b>	<b>72.1</b>	<b>74.7</b>	<b>0.5</b>	<b>0.3</b>	<b>18.2</b>	<b>13.2</b>
Espanha / Spain	8 485	10 137	30.8	32.2	4.1	1.3	19.5	6.0
Alemanha / Germany	3 561	4 269	12.9	13.6	1.7	0.2	19.9	2.6
França / France	2 025	2 244	7.3	7.1	-19.6	-1.7	10.8	0.8
Países Baixos / Netherlands	1 494	1 730	5.4	5.5	4.5	0.2	15.8	0.9
Itália / Italy	1 367	1 590	5.0	5.1	0.1	0.0	16.4	0.8
Bélgica / Belgium	819	928	3.0	2.9	-7.6	-0.2	13.2	0.4
Polónia / Poland	419	669	1.5	2.1	34.5	0.5	59.8	0.9
Suécia / Sweden	329	306	1.2	1.0	-9.7	-0.1	-7.1	-0.1
Rep Checa / Czech Republic	197	250	0.7	0.8	0.4	0.0	27.0	0.2
Hungria / Hungary	179	260	0.6	0.8	14.0	0.1	45.2	0.3
<b>EXTRA UE / EXTRA EU</b>	<b>7 705</b>	<b>7 956</b>	<b>27.9</b>	<b>25.3</b>	<b>-11.7</b>	<b>-3.1</b>	<b>3.3</b>	<b>0.9</b>
China / China	1 249	1 391	4.5	4.4	7.2	0.3	11.3	0.5
Reino Unido / United Kingdom	778	370	2.8	1.2	-28.1	-0.8	-52.5	-1.5
Brasil / Brazil	816	893	3.0	2.8	14.8	0.3	9.4	0.3
EUA / United States	514	649	1.9	2.1	6.2	0.1	26.3	0.5
Nigéria / Nigeria	469	593	1.7	1.9	4.6	0.1	26.6	0.5
Turquia / Turkey	309	454	1.1	1.4	2.3	0.0	47.0	0.5
Índia / India	275	293	1.0	0.9	-15.2	-0.2	6.5	0.1
Rússia / Russian Federation	193	380	0.7	1.2	-1.7	0.0	96.7	0.7
Arábia Saudita / Saudi Arabia	196	175	0.7	0.6	-35.6	-0.3	-10.5	-0.1
Taiwan / Taiwan	190	190	0.7	0.6	-8.3	0.0	0.1	0.0
Coreia do Sul / Korea, Republic of	186	187	0.7	0.6	-19.2	-0.1	0.7	0.0
Angola / Angola	301	65	1.1	0.2	-83.7	-1.1	-78.3	-0.9
Guiné Equatorial / Equatorial Guir	222	111	0.8	0.4	-17.2	-0.1	-49.9	-0.4
<b>Por memória / Memo:</b>								
UE-14 / EU-14	18 743	21 920	68.0	69.7	-0.4	-0.3	17.0	11.5
P. alargamento / Enlargement	1 130	1 579	4.1	5.0	16.1	0.6	39.8	1.6
OPEP [4] / OPEC [4]	1 282	1 081	4.6	3.4	-40.1	-2.1	-15.6	-0.7
EFTA / EFTA	244	184	0.9	0.6	-23.1	-0.2	-24.5	-0.2
PALOP / ACPOL [5]	321	79	1.2	0.3	-80.5	-1.1	-75.3	-0.9

Fonte: GEE, com base nos dados das estatísticas do Comércio Internacional de Mercadorias do INE (últimas versões disponíveis à data da publicação para o período considerado). Os dados do comércio intracomunitário incluem estimativas para as não respostas assim como para as empresas que se encontram abaixo dos limiares de assimilação. / Source: GEE, based on data on International Trade of Goods statistics from Statistics Portugal (most up-to-date versions available). Estimates for operators under the assimilation threshold and non-responses are included in Intra-EU trade.

Notas / Notes:

Países ordenados por ordem decrescente de valor no período de jan-mai 2021. / Countries ranked in descending order of jan-may 2021.

[1] Últimos 12 meses a terminar em maio de 2021 / [1] 12 months ending in may 2021

[2] (jun 20-mai 21)/(jun 19-mai 20) x 100 - 100 / [2] (jun 20-may 21)/(jun 19-may 20) x 100 - 100

[3] Contributos para a taxa de crescimento das importações - análise shift-share: (TVH) x (peso no período homólogo anterior) ÷ 100.

[4] Inclui Angola. / [3] Contributions to growth, shift share analysis: (rate of change) x (weight in the previous period) ÷ 100.

[4] Includes Angola.

[5] African Countries of Portuguese Official Language

Síntese Estatística de Comércio Internacional – Nº 07/2021

## Quadro 12 – Importações portuguesas por grupos de produtos (Extra-UE) Portuguese Imports by Group of Products (Extra-EU)

Versão preliminar de janeiro a maio de 2021 / Preliminary data version of January to May 2021

Extra-UE (Fob) / Extra-EU (Cif)	valores em milhões de Euros / values in Millions of Euros						
	janeiro a maio / January to May		TVH / y.o.y., (%)		Estrutura / Structure (%)		
	2020	2021	últimos 12 meses / Last 12 months [1]	jan-mai / Jan-May 21/20	últimos 12 meses / Last 12 months [1]	2020	2021
<b>Total das Importações / Total Imports</b>	<b>7 705</b>	<b>7 956</b>	<b>-11.6</b>	<b>3.3</b>	<b>100.0</b>	<b>100.0</b>	<b>100.0</b>
Agro-alimentares / Agricultural products and food	959	930	-6.8	-3.0	13.4	12.4	11.7
Energéticos / Mineral fuels and oils	2 410	2 418	-26.5	0.3	27.1	31.3	30.4
Químicos / Chemicals	1 039	1 022	-4.2	-1.6	13.4	13.5	12.9
Madeira, cortiça e papel / Wood, cork and paper	176	154	-28.1	-12.0	1.8	2.3	1.9
Têxteis, vestuário e seus acessórios / Clothing	637	556	-8.8	-12.8	7.3	8.3	7.0
Calçado, peles e couros / Footwear, hides and leather	137	121	-21.0	-11.8	1.6	1.8	1.5
Minérios e metais / Ores and metals	518	654	2.6	26.2	7.7	6.7	8.2
Máquinas e aparelhos e suas partes / Machinery and parts	1 153	1 381	5.8	19.8	18.3	15.0	17.4
Material de transp. terrestre e suas partes / Land Transport equipment and parts	343	374	-15.3	9.3	4.6	4.4	4.7
Aeronaves, embarcações e suas partes / Aircrafts, Vessels and parts thereof	78	73	-18.2	-6.7	1.2	1.0	0.9
Produtos acabados diversos / Other manufactured goods	255	272	-4.4	6.4	3.7	3.3	3.4
<b>Por memória / Memo:</b>							
Total sem energéticos / Total without Energy Products	5 294	5 538	-4.5	4.6	72.9	68.7	69.6

Fonte: GEE, com base nos dados das estatísticas do Comércio Internacional de Mercadorias do INE (últimas versões disponíveis à data da publicação para o período considerado). / Source: GEE, based on data on International Trade of Goods statistics from Statistics Portugal (most up-to-date versions available).

Nota:

Composição dos Grupos de Produtos – Agro-alimentares (Capº 01 a 24 da NC) - Energéticos (Capº 27) – Químicos (Capº 28 a 40) – Madeira, cortiça e papel (Capº 44 a 49) – Têxteis, Vestuário e seus acessórios (Capº 50 a 63; 65 a 67) – Calçado, peles e couros (Capº 41 a 43; 64) – Minérios e Metais (Capº 25, 26; 71 a 73) – Máquinas e aparelhos e suas partes (Capº 84 e 85) – Material de transp. terrestre e suas partes (Capº 86 e 87) - Aeronaves, embarcações e suas partes (Capº 88 e 89) – Produtos acabados diversos (Capº 68 a 70 e 90 a 99). / Notes: Composition by Group of Products – Agricultural products and food (Chap. 01 to 24 of CN) - Mineral fuels and oils (Chap. 27) – Chemicals (Chap. 28 to 40) – Wood, cork and paper (Chap. 44 to 49) – Hides, leather and textiles (Chap. 50 to 63; 65 to 67) – Clothing and footwear (Chap. 41 to 43; 64) – Ores and metals (Chap. 25, 26; 71 to 83) – Machinery (Chap. 84 e 85) – Transport equipment (Chap. 86 and 87) - Aircrafts, Vessels and parts thereof (Chap. 88 and 89) – Other manufactured goods (Chap. 68 to 70 and 90 to 99).

[1] Últimos 12 meses a terminar em maio de 2021 / [1] 12 months ending in May 2021

## Quadro 13 – Evolução das importações de mercadorias portuguesas com origem numa seleção de mercados Imports of goods from selected markets

Versão preliminar de janeiro a maio de 2021 / Preliminary data version of January to May 2021

Extra-UE (Cif) / Extra-EU (Cif)	valores em milhões de euros / values in Millions of Euros							
	jan-mai / Jan-May		Estrutura / Structure (%)				Taxas de variação / y.o.y., %	
	2020	2021	Annual / Annual		jan-mai / Jan-May		últimos 12 meses / Last 12 months [1]	jan-mai / Jan-May 21/20
<b>EXTRA UE / EXTRA EU</b>	<b>7 705</b>	<b>7 956</b>	<b>26.6</b>	<b>25.3</b>	<b>27.9</b>	<b>25.3</b>	<b>-11.7</b>	<b>3.3</b>
China / China	1 249	1 391	2.9	4.5	4.5	4.4	7.2	11.3
Reino Unido / United Kingdom	778	370	3.1	2.7	2.8	1.2	-28.1	-52.5
Brasil / Brazil	816	893	1.4	2.4	3.0	2.8	14.8	9.4
EUA / United States	514	649	1.6	1.8	1.9	2.1	6.2	26.3
Nigéria / Nigeria	469	593	0.2	1.6	1.7	1.9	4.6	26.6
Turquia / Turkey	309	454	0.7	1.1	1.1	1.4	2.3	47.0
Índia / India	275	293	0.8	0.9	1.0	0.9	-15.2	6.5
Rússia / Russian Federation	193	380	1.1	0.8	0.7	1.2	-1.7	96.7
Arábia Saudita / Saudi Arabia	196	175	1.2	0.6	0.7	0.6	-35.6	-10.5
Taiwan / Taiwan	190	190	0.2	0.6	0.7	0.6	-8.3	0.1
Coreia do Sul / Korea, Republic of	186	187	0.6	0.6	0.7	0.6	-19.2	0.7
Angola / Angola	301	65	1.9	0.6	1.1	0.2	-83.7	-78.3
Guiné Equatorial / Equatorial Guinea	222	111	0.4	0.5	0.8	0.4	-17.2	-49.9
<b>Por memória:</b>								
OPEP [2]/OPEC	1 282	1 081	4.9	3.6	4.6	3.4	-40.1	-15.6
EFTA/EFTA	244	184	0.6	0.7	0.9	0.6	-23.1	-24.5
PALOP/ACPOL [3]	321	79	2.0	0.6	1.2	0.3	-80.5	-75.3

Fonte: GEE, com base nos dados das estatísticas do Comércio Internacional de Mercadorias do INE (últimas versões disponíveis à data da publicação para o período considerado). / Source: GEE, based on data on International Trade of Goods statistics from Statistics Portugal (most up-to-date versions available).

Notas / Notes:

Países ordenados por ordem decrescente de valor no ano de 2020. / Countries ranked in descending order of yearly value

[1] (jun 20-mai 21)/(jun 19-mai 20) x 100 - 100 / [1] (Jun 20-May 21)/(Jun 19-May 20) x 100 - 100

[2] Inclui Angola. / [2] Includes Angola.

[3] African Countries of Portuguese Official Language

## Evolução por zonas geográficas e económicas

### Quadro 14 – Evolução do comércio internacional de Portugal por zonas geográficas e económicas

Portuguese International trade (goods)/by geographical and economic areas  
(Intra + Extra-UE) / (Intra + Extra-EU)

Período de análise: janeiro a maio / Period of assessment: january to may

Valores em 1000 Euros / values in 1000 Euros

Zonas Geográficas / Económicas / Geographic/Economic Areas Principais Países / Main Countries	IMPORTAÇÕES / IMPORTS (Cif) [1]				EXPORTAÇÕES / EXPORTS (Fob) [2]				Cobert / Coverage (fob/cif) 2021	Saldo / Trade Balance (fob-cif)	
	2020	2021	Taxa Var / Rate of Change %	Estrut / Struct. 2021 %	2020	2021	Taxa Var / Rate of Change %	Estrut / Struct. 2021 %		2020	2021
<b>MUNDO / WORLD</b>	<b>27 577 421</b>	<b>31 455 127</b>	<b>14.1</b>	<b>100.0</b>	<b>20 880 682</b>	<b>26 032 126</b>	<b>24.7</b>	<b>100.0</b>	<b>82.8</b>	<b>- 6 696 738</b>	<b>- 5 423 002</b>
<b>INTRA UE / INTRA EU</b>	<b>19 872 698</b>	<b>23 499 439</b>	<b>18.2</b>	<b>74.7</b>	<b>14 810 538</b>	<b>18 621 202</b>	<b>25.7</b>	<b>71.5</b>	<b>79.2</b>	<b>- 5 062 159</b>	<b>- 4 878 237</b>
Espanha / Spain	8 484 929	10 137 398	19.5	32.2	5 143 426	6 789 134	32.0	26.1	67.0	- 3 341 503	- 3 348 264
Alemanha / Germany	3 561 069	4 268 791	19.9	13.6	2 468 354	2 868 586	16.2	11.0	67.2	- 1 092 715	- 1 400 205
França / France	2 025 064	2 243 928	10.8	7.1	2 783 043	3 546 833	27.4	13.6	158.1	757 979	1 302 905
Países Baixos / Netherlands	1 493 989	1 729 654	15.8	5.5	819 924	1 030 715	25.7	4.0	59.6	- 674 065	- 698 940
Itália / Italy	1 366 694	1 590 345	16.4	5.1	932 981	1 213 607	30.1	4.7	76.3	- 433 712	- 376 739
Bélgica / Belgium	819 302	927 601	13.2	2.9	514 567	658 704	28.0	2.5	71.0	- 304 736	- 268 897
Polónia / Poland	418 724	669 090	59.8	2.1	282 887	368 509	30.3	1.4	55.1	- 135 837	- 300 581
Suécia / Sweden	329 210	305 694	-7.1	1.0	250 253	284 382	13.6	1.1	93.0	- 78 957	- 21 312
Rep Checa / Czech Republic	196 826	249 914	27.0	0.8	143 954	205 665	42.9	0.8	82.3	- 52 872	- 44 249
Hungria / Hungary	179 192	260 150	45.2	0.8	106 940	157 953	47.7	0.6	60.7	- 72 252	- 102 197
Irlanda / Ireland	190 034	197 236	3.8	0.6	188 755	170 550	-9.6	0.7	86.5	- 1 279	- 26 686
Dinamarca / Denmark	169 478	174 402	2.9	0.6	183 863	218 044	18.6	0.8	125.0	14 385	43 642
Áustria / Austria	160 634	177 128	10.3	0.6	155 359	161 274	3.8	0.6	91.0	- 5 276	- 15 854
Roménia / Romania	86 650	130 776	50.9	0.4	157 806	213 405	35.2	0.8	163.2	71 156	82 629
Eslováquia / Slovakia	97 817	96 889	-0.9	0.3	117 005	170 474	45.7	0.7	175.9	19 188	73 584
Finlândia / Finland	70 828	82 881	17.0	0.3	108 376	155 868	43.8	0.6	188.1	37 548	72 986
Grécia / Greece	42 817	57 676	34.7	0.2	59 989	82 587	37.7	0.3	143.2	17 172	24 911
Bulgária / Bulgaria	40 181	53 542	33.3	0.2	28 372	50 768	78.9	0.2	94.8	- 11 809	- 2 774
Eslovénia / Slovenia	41 049	40 982	-0.2	0.1	34 489	33 598	-2.6	0.1	82.0	- 6 561	- 7 384
Luxemburgo / Luxembourg	28 717	27 359	-4.7	0.1	42 426	48 475	14.3	0.2	177.2	13 709	21 116
Lituânia / Lithuania	25 692	25 469	-0.9	0.1	32 138	34 696	8.0	0.1	136.2	6 445	9 227
Crócia / Croatia	13 642	19 477	42.8	0.1	15 457	22 247	43.9	0.1	114.2	1 816	2 770
Malta / Malta	9 959	15 474	55.4	0.0	9 764	19 870	103.5	0.1	128.4	- 196	4 396
Estónia / Estonia	9 056	9 594	5.9	0.0	11 899	17 019	43.0	0.1	177.4	2 843	7 425
Letónia / Latvia	8 044	6 002	-25.4	0.0	15 810	22 133	40.0	0.1	368.7	7 766	16 131
Chipre / Cyprus	3 088	1 848	-40.1	0.0	17 167	17 606	2.6	0.1	952.5	14 079	15 757
DIVERSOS / OTHERS	12	139	1041.4	0.0	185 533	58 503	-68.5	0.2	42 185	185 521	58 364
<b>EXTRA UE / EXTRA EU</b> dos quais / of which:	<b>7 704 723</b>	<b>7 955 688</b>	<b>3.3</b>	<b>25.3</b>	<b>6 070 144</b>	<b>7 410 923</b>	<b>22.1</b>	<b>28.5</b>	<b>93.2</b>	<b>- 1 634 579</b>	<b>- 544 765</b>
<b>1-EUROPA / 1-EUROPE</b>	<b>1 670 653</b>	<b>1 586 614</b>	<b>-5.0</b>	<b>5.0</b>	<b>1 876 448</b>	<b>2 295 022</b>	<b>22.3</b>	<b>8.8</b>	<b>144.6</b>	<b>205 794</b>	<b>708 408</b>
<b>EFTA / EFTA</b>	<b>243 662</b>	<b>184 008</b>	<b>-24.5</b>	<b>0.6</b>	<b>323 736</b>	<b>362 669</b>	<b>12.0</b>	<b>1.4</b>	<b>197.1</b>	<b>80 075</b>	<b>178 662</b>
Suíça / Switzerland	139 470	160 495	15.1	0.5	255 198	263 430	3.2	1.0	164.1	115 728	102 935
Noruega / Norway	95 769	13 187	-86.2	0.0	64 319	93 721	45.7	0.4	710.7	- 31 450	80 534
Islândia / Iceland	8 380	10 292	22.8	0.0	4 171	5 456	30.8	0.0	53.0	- 4 209	- 4 837
<b>OUTR. EUROPA / OTHERS</b>	<b>1 426 992</b>	<b>1 402 606</b>	<b>-1.7</b>	<b>4.5</b>	<b>1 552 711</b>	<b>1 932 353</b>	<b>24.5</b>	<b>7.4</b>	<b>137.8</b>	<b>125 720</b>	<b>529 747</b>
Turquia / Turkey	308 756	453 771	47.0	1.4	207 244	246 732	19.1	0.9	54.4	- 101 512	- 207 038
Rússia / Russian Federation	192 940	379 556	96.7	1.2	70 653	67 685	-4.2	0.3	17.8	- 122 287	- 311 870
Reino Unido / United Kingdom	777 859	369 614	-52.5	1.2	1 174 526	1 363 620	16.1	5.2	368.9	396 666	994 006
<b>2-ÁFRICA / 2-AFRICA</b>	<b>1 508 238</b>	<b>1 224 410</b>	<b>-18.8</b>	<b>3.9</b>	<b>1 229 959</b>	<b>1 530 886</b>	<b>24.5</b>	<b>5.9</b>	<b>125.0</b>	<b>- 278 280</b>	<b>306 477</b>
<b>MAGHREB / MAGHREB</b>	<b>283 772</b>	<b>230 782</b>	<b>-18.7</b>	<b>0.7</b>	<b>310 694</b>	<b>587 954</b>	<b>89.2</b>	<b>2.3</b>	<b>254.8</b>	<b>26 921</b>	<b>357 172</b>
Argélia / Algeria	195 412	118 121	-39.6	0.4	74 029	84 283	13.9	0.3	71.4	- 121 383	- 33 838
Marrocos / Morocco	76 840	90 660	18.0	0.3	205 173	443 226	116.0	1.7	488.9	128 333	352 566
Tunísia / Tunisia	11 520	22 001	91.0	0.1	31 491	60 444	91.9	0.2	274.7	19 971	38 443
<b>PALOP / ACPO [3]</b>	<b>321 088</b>	<b>79 468</b>	<b>-75.3</b>	<b>0.3</b>	<b>618 751</b>	<b>588 659</b>	<b>-4.9</b>	<b>2.3</b>	<b>740.7</b>	<b>297 664</b>	<b>509 191</b>
Angola / Angola	300 577	65 254	-78.3	0.2	370 374	340 850	-8.0	1.3	522.3	69 796	275 597
Moçambique / Mozambique	16 170	9 277	-42.6	0.0	82 878	76 036	-8.3	0.3	819.6	66 708	66 759
Cabo Verde / Cape Verde	3 296	3 301	0.1	0.0	115 061	112 903	-1.9	0.4	3419.9	111 765	109 601
S Tomé e Príncipe / Sao Tome and Principe	890	1 536	72.7	0.0	21 941	23 328	6.3	0.1	1518.6	21 052	21 792
Guiné-Bissau / Guinea-Bissau	154	100	-35.1	0.0	28 497	35 542	24.7	0.1	35541.0	28 343	35 442
<b>OUTR. ÁFRICA / OTHERS</b>	<b>903 378</b>	<b>914 160</b>	<b>1.2</b>	<b>2.9</b>	<b>300 514</b>	<b>354 273</b>	<b>17.9</b>	<b>1.4</b>	<b>38.8</b>	<b>- 602 865</b>	<b>- 559 886</b>
Nigéria / Nigeria	468 577	593 080	26.6	1.9	13 423	20 514	52.8	0.1	3.5	- 455 154	- 572 565
Guiné Equatorial / Equatorial Guinea	221 906	111 188	-49.9	0.4	2 265	1 834	-19.0	0.0	1.6	- 219 641	- 109 355
Egipto / Egypt	23 459	52 526	123.9	0.2	72 088	83 027	15.2	0.3	158.1	48 629	30 501
Rep. Dem. Congo (ex-Zaire) / Congo, Democratic Republic	62 496	51 416	-17.7	0.2	2 030	1 393	-31.4	0.0	2.7	- 60 466	- 50 024
África do Sul / South Africa	50 229	41 962	-16.5	0.1	49 584	87 886	77.2	0.3	209.4	- 646	45 925

(continua)/(continues)



## Quadro 15 – Comércio Internacional de mercadorias de Portugal por zonas geográficas e económicas

International trade of Portuguese Goods by geographical and economic areas

Importações <sup>[1]</sup> - Contributos dos principais países de origem para a taxa de crescimento global  
Imports [1] - Contributions of the main partners to the global growth rate

(Intra + Extra-UE) / (Intra + Extra-EU)

Países e Regiões / Countries and regions	1000 Euros			Peso no Total / Structure (%)		Taxas de variação e contributos / Growth rates and contributions to growth				
	Ano de 2020	jan-mai / jan-may		jan-mai / jan-may		12 meses / Last 12 months [2]		jan-mai / jan-may		
		Rank.	2020	2021	2020	2021	VH / y.o.y., % [3]	Contrib. / Contrib. p.p. [4]	VH / y.o.y., % [3]	Contrib. / Contrib. p.p. [4]
<b>MUNDO / WORLD</b>	<b>67 908 628</b>	<b>27 577 421</b>	<b>31 455 127</b>	<b>100.00</b>	<b>100.00</b>	<b>-2.8</b>	<b>-2.78</b>	<b>14.1</b>	<b>14.06</b>	
<b>INTRA UE / INTRA EU</b>	<b>50 710 711</b>	<b>19 872 698</b>	<b>23 499 439</b>	<b>72.06</b>	<b>74.71</b>	<b>0.5</b>	<b>0.34</b>	<b>18.2</b>	<b>13.15</b>	
Espanha / Spain	22 158 949	1	8 484 929	10 137 398	30.77	32.23	4.1	1.27	19.5	5.99
Alemanha / Germany	9 048 885	2	3 561 069	4 268 791	12.91	13.57	1.7	0.22	19.9	2.57
França / France	5 010 696	3	2 025 064	2 243 928	7.34	7.13	-19.6	-1.72	10.8	0.79
Países Baixos / Netherlands	3 732 884	4	1 493 989	1 729 654	5.42	5.50	4.5	0.23	15.8	0.85
Itália / Italy	3 548 402	5	1 366 694	1 590 345	4.96	5.06	0.1	0.00	16.4	0.81
Bélgica / Belgium	1 962 870	7	819 302	927 601	2.97	2.95	-7.6	-0.23	13.2	0.39
Polónia / Poland	1 107 969	11	418 724	669 090	1.52	2.13	34.5	0.47	59.8	0.91
Suécia / Sweden	709 838	14	329 210	305 694	1.19	0.97	-9.7	-0.10	-7.1	-0.09
Rep Checa / Czech Republic	486 248	17	196 826	249 914	0.71	0.79	0.4	0.00	27.0	0.19
Hungria / Hungary	473 945	18	179 192	260 150	0.65	0.83	14.0	0.09	45.2	0.29
Irlanda / Ireland	464 056	19	190 034	197 236	0.69	0.63	-0.9	-0.01	3.8	0.03
Dinamarca / Denmark	400 384	22	169 478	174 402	0.61	0.55	7.3	0.04	2.9	0.02
Áustria / Austria	387 656	25	160 634	177 128	0.58	0.56	2.9	0.02	10.3	0.06
Roménia / Romania	238 268	31	86 650	130 776	0.31	0.42	31.8	0.09	50.9	0.16
Eslováquia / Slovakia	229 933	32	97 817	96 889	0.35	0.31	-1.2	0.00	-0.9	0.00
Finlândia / Finland	173 451	37	70 828	82 881	0.26	0.26	-9.8	-0.03	17.0	0.04
Grécia / Greece	119 219	42	42 817	57 676	0.16	0.18	6.0	0.01	34.7	0.05
Bulgária / Bulgaria	115 145	43	40 181	53 542	0.15	0.17	-3.8	-0.01	33.3	0.05
Eslovénia / Slovenia	87 964	47	41 049	40 982	0.15	0.13	-6.0	-0.01	-0.2	0.00
Luxemburgo / Luxembourg	71 801	53	28 717	27 359	0.10	0.09	0.4	0.00	-4.7	0.00
Lituânia / Lithuania	52 415	58	25 692	25 469	0.09	0.08	-29.5	-0.03	-0.9	0.00
Croácia / Croatia	41 380	63	13 642	19 477	0.05	0.06	30.5	0.01	42.8	0.02
Malta / Malta	36 192	66	9 959	15 474	0.04	0.05	18.8	0.01	55.4	0.02
Estónia / Estonia	26 304	73	9 056	9 594	0.03	0.03	12.8	0.00	5.9	0.00
Letónia / Latvia	18 956	81	8 044	6 002	0.03	0.02	-17.8	0.00	-25.4	-0.01
Chipre / Cyprus	6 801	105	3 088	1 848	0.01	0.01	-13.5	0.00	-40.1	0.00
DIVERSOS / OTHERS	99		12	139	0.00	0.00	-11.0	0.00	1041.4	0.00
<b>EXTRA UE / EXTRA EU</b>	<b>17 197 917</b>	<b>7 704 723</b>	<b>7 955 688</b>	<b>27.94</b>	<b>25.29</b>	<b>-11.7</b>	<b>-3.12</b>	<b>3.3</b>	<b>0.91</b>	
dos quais: / of which:										
<b>1-EUROPA / 1-EUROPE</b>	<b>3 839 913</b>	<b>1 670 653</b>	<b>1 586 614</b>	<b>6.06</b>	<b>5.04</b>	<b>-15.1</b>	<b>-0.90</b>	<b>-5.0</b>	<b>-0.30</b>	
<b>EFTA / EFTA</b>	<b>474 513</b>	<b>243 662</b>	<b>184 008</b>	<b>0.88</b>	<b>0.58</b>	<b>-23.1</b>	<b>-0.17</b>	<b>-24.5</b>	<b>-0.22</b>	
Suíça / Switzerland	324 895	27	139 470	160 495	0.51	0.51	15.1	0.06	15.1	0.08
Noruega / Norway	134 801	40	95 769	13 187	0.35	0.04	-76.8	-0.23	-86.2	-0.30
Islândia / Iceland	14 723	84	8 380	10 292	0.03	0.03	23.1	0.00	22.8	0.01
<b>OUTR. EUROPA / OTHERS</b>	<b>3 365 400</b>	<b>0</b>	<b>1 426 992</b>	<b>1 402 606</b>	<b>5.17</b>	<b>4.46</b>	<b>-13.9</b>	<b>-0.73</b>	<b>-1.7</b>	<b>-0.09</b>
Reino Unido / United Kingdom	1 866 737	8	777 859	369 614	2.82	1.18	-28.1	-0.77	-52.5	-1.48
Turquia / Turkey	723 954	13	308 756	453 771	1.12	1.44	2.3	0.03	47.0	0.53
Rússia / Russian Federation	512 920	16	192 940	379 556	0.70	1.21	-1.7	-0.02	96.7	0.68
Ucrânia / Ukraine	205 900	35	126 536	151 866	0.46	0.48	-3.7	-0.01	20.0	0.09
<b>2-ÁFRICA / 2-AFRICA</b>	<b>2 949 011</b>	<b>1 508 238</b>	<b>1 224 410</b>	<b>5.47</b>	<b>3.89</b>	<b>-32.8</b>	<b>-1.76</b>	<b>-18.8</b>	<b>-1.03</b>	
<b>MAGHREB / MAGHREB</b>	<b>495 809</b>	<b>283 772</b>	<b>230 782</b>	<b>1.03</b>	<b>0.73</b>	<b>-43.6</b>	<b>-0.46</b>	<b>-18.7</b>	<b>-0.19</b>	
Argélia / Algeria	279 737	30	195 412	118 121	0.71	0.38	-63.6	-0.48	-39.6	-0.28
Marrocos / Morocco	183 155	36	76 840	90 660	0.28	0.29	-1.4	0.00	18.0	0.05
Tunísia / Tunisia	32 917	68	11 520	22 001	0.04	0.07	50.2	0.02	91.0	0.04
<b>PALOP / ACPOL [5]</b>	<b>436 365</b>	<b>321 088</b>	<b>79 468</b>	<b>1.16</b>	<b>0.25</b>	<b>-80.5</b>	<b>-1.09</b>	<b>-75.3</b>	<b>-0.88</b>	
Angola / Angola	389 404	24	300 577	65 254	1.09	0.21	-83.7	-1.07	-78.3	-0.85
Moçambique / Mozambique	35 769	67	16 170	9 277	0.06	0.03	-34.7	-0.02	-42.6	-0.02
Cabo Verde / Cape Verde	8 150	102	3 296	3 301	0.01	0.01	-18.8	0.00	0.1	0.00
Guiné-Bissau / Guinea-Bissau	1 869	123	154	100	0.00	0.00	242.8	0.00	-35.1	0.00
S Tomé e Príncipe / Sao Tome and Principe	1 173	128	890	1 536	0.00	0.00	88.2	0.00	72.7	0.00
<b>OUTR. ÁFRICA / OTHERS</b>	<b>2 016 837</b>	<b>903 378</b>	<b>914 160</b>	<b>3.28</b>	<b>2.91</b>	<b>-7.0</b>	<b>-0.21</b>	<b>1.2</b>	<b>0.04</b>	
Nigéria / Nigeria	1 076 505	12	468 577	593 080	1.70	1.89	4.6	0.07	26.6	0.45
Guiné Equatorial / Equatorial Guinea	342 785	26	221 906	111 188	0.80	0.35	-17.2	-0.07	-49.9	-0.40
África do Sul / South Africa	214 532	34	50 229	41 962	0.18	0.13	6.5	0.02	-16.5	-0.03
Rep. Dem. Congo (ex-Zaire) / Congo, Democratic Repub	99 105	45	62 496	51 416	0.23	0.16	-47.9	-0.11	-17.7	-0.04
Egipto / Egypt	57 756	56	23 459	52 526	0.09	0.17	61.6	0.04	123.9	0.11
<b>3-AMÉRICA / 3-AMERICA</b>	<b>3 614 210</b>	<b>1 649 301</b>	<b>1 891 048</b>	<b>5.98</b>	<b>6.01</b>	<b>6.4</b>	<b>0.32</b>	<b>14.7</b>	<b>0.88</b>	
<b>NAFTA / NAFTA</b>	<b>1 430 415</b>	<b>595 712</b>	<b>730 834</b>	<b>2.16</b>	<b>2.32</b>	<b>3.6</b>	<b>0.07</b>	<b>22.7</b>	<b>0.49</b>	
EUA / United States	1 238 221	10	514 138	649 118	1.86	2.06	6.2	0.11	26.3	0.49
Canadá / Canada	133 311	41	52 968	56 288	0.19	0.18	-3.5	-0.01	6.3	0.01
México / Mexico	58 883	55	28 607	25 428	0.10	0.08	-26.8	-0.03	-11.1	-0.01

(continua) / (continues)

Síntese Estatística de Comércio Internacional – Nº 07/2021

Países e Regiões / Countries and regions	1000 Euros				Peso no Total / Structure (%)		Taxas de variação e contributos / Growth rates and contributions to growth			
	Ano de 2020		jan-mai / jan-may		jan-mai / jan-may		12 meses / Last 12 months [2]		jan-mai / jan-may	
	Rank.	2020	2021	2020	2021	VH / y.o.y., % [3]	Contrib. / Contrib. p.p. [4]	VH / y.o.y., % [3]	Contrib. / Contrib. p.p. [4]	
<b>MERCOSUL / MERCOSUL</b>	<b>1 744 440</b>	<b>882 758</b>	<b>967 295</b>	<b>3.20</b>	<b>3.08</b>	<b>9.8</b>	<b>0.22</b>	<b>9.6</b>	<b>0.31</b>	
Brasil / Brazil	1 601 748	815 658	892 651	2.96	2.84	14.8	0.29	9.4	0.28	
Argentina / Argentina	81 451	27 032	55 273	0.10	0.18	28.0	0.03	104.5	0.10	
<b>OUTR. AMÉRICA / OTHERS</b>	<b>438 935</b>	<b>170 821</b>	<b>192 811</b>	<b>0.62</b>	<b>0.61</b>	<b>3.3</b>	<b>0.02</b>	<b>12.9</b>	<b>0.08</b>	
Costa Rica / Costa Rica	74 523	35 004	25 588	0.13	0.08	-10.7	-0.01	-26.9	-0.03	
Cuba / Cuba	48 023	17 059	22 655	0.06	0.07	56.4	0.03	32.8	0.02	
Equador / Ecuador	45 654	15 867	16 457	0.06	0.05	19.4	0.01	3.7	0.00	
Colômbia / Colombia	43 807	20 225	11 112	0.07	0.04	-53.9	-0.05	-45.1	-0.03	
Chile / Chile	38 228	18 282	18 639	0.07	0.06	-9.0	-0.01	2.0	0.00	
Ilhas Virgens Brit. / Virgin Islands, British	31 425	0	0	0.00	0.00	3142445.9	0.04	0.0	0.00	
<b>4-ÁSIA / 4-ASIA</b>	<b>6 745 528</b>	<b>2 852 961</b>	<b>3 219 620</b>	<b>10.35</b>	<b>10.24</b>	<b>-7.6</b>	<b>-0.79</b>	<b>12.9</b>	<b>1.33</b>	
<b>PRÓX/MÉD OR / MIDDLE EAST</b>	<b>860 682</b>	<b>346 435</b>	<b>410 636</b>	<b>1.26</b>	<b>1.31</b>	<b>-35.2</b>	<b>-0.68</b>	<b>18.5</b>	<b>0.23</b>	
Arábia Saudita / Saudi Arabia	428 720	195 543	174 981	0.71	0.56	-35.6	-0.31	-10.5	-0.07	
Azerbaijão / Azerbaijan	218 320	67 552	141 871	0.24	0.45	-25.2	-0.13	110.0	0.27	
Catar / Qatar	79 506	23 344	14 915	0.08	0.05	-31.4	-0.04	-36.1	-0.03	
Israel / Israel	72 854	31 229	35 956	0.11	0.11	-8.4	-0.01	15.1	0.02	
Emiratos Árabes Unidos / United Arab Emirates	20 011	80 1024	11 444	0.04	0.04	-51.5	-0.03	9.8	0.00	
Líbano / Lebanon	14 171	5 830	2 875	0.02	0.01	-20.1	0.00	-50.7	-0.01	
Kuwait / Kuwait	12 100	5 517	16 351	0.02	0.05	-25.3	-0.01	196.4	0.04	
<b>ASEAN / ASEAN</b>	<b>753 997</b>	<b>323 371</b>	<b>400 803</b>	<b>1.17</b>	<b>1.27</b>	<b>0.0</b>	<b>0.00</b>	<b>23.9</b>	<b>0.28</b>	
Vietname / Viet-Nam	313 731	124 887	154 089	0.45	0.49	1.7	0.01	23.4	0.11	
Tailândia / Thailand	150 761	65 156	82 450	0.24	0.26	3.7	0.01	26.5	0.06	
Indonésia / Indonesia	105 463	44 53236	54 803	0.19	0.17	-14.9	-0.03	2.9	0.01	
Malásia / Malaysia	78 386	33 418	44 782	0.12	0.14	9.3	0.01	34.0	0.04	
Singapura / Singapore	52 250	23 296	44 080	0.08	0.14	2.3	0.00	89.2	0.08	
<b>OUTROS ÁSIA / OTHERS</b>	<b>5 130 850</b>	<b>2 183 155</b>	<b>2 408 180</b>	<b>7.92</b>	<b>7.66</b>	<b>-1.5</b>	<b>-0.11</b>	<b>10.3</b>	<b>0.82</b>	
China / China	3 067 414	1 249 042	1 390 727	4.53	4.42	7.2	0.29	11.3	0.51	
Índia / India	632 848	15 274 974	292 738	1.00	0.93	-15.2	-0.16	6.5	0.06	
Taiwan / Taiwan	407 131	21 189 865	190 031	0.69	0.60	-8.3	-0.05	0.1	0.00	
Coreia do Sul / Korea, Republic of	393 579	23 185 803	187 039	0.67	0.59	-19.2	-0.13	0.7	0.00	
Japão / Japan	292 402	29 131 168	190 515	0.48	0.61	2.5	0.01	45.2	0.22	
Paquistão / Pakistan	147 260	39 66 072	77 243	0.24	0.25	1.9	0.00	16.9	0.04	
Hong-Kong / Hong Kong	95 957	46 38 918	33 944	0.14	0.11	31.2	0.03	-12.8	-0.02	
Bangladesh / Bangladesh	71 011	54 35 167	28 294	0.13	0.09	-28.0	-0.03	-19.5	-0.02	
Sri Lanka / Sri Lanka	10 335	94 4 087	4 720	0.01	0.02	6.6	0.00	15.5	0.00	
Cazaquistão / Kazakhstan	4 431	115 4 422	6 504	0.02	0.02	-90.8	-0.09	47.1	0.01	
<b>5-AUSTR,OC,REG P. / 5-AUSTR,OC,P. REG</b>	<b>31 701</b>	<b>15 527</b>	<b>26 219</b>	<b>0.06</b>	<b>0.08</b>	<b>35.7</b>	<b>0.02</b>	<b>68.9</b>	<b>0.04</b>	
Nova Zelândia / New Zealand	16 905	83 8 992	7 996	0.03	0.03	-12.3	0.00	-11.1	0.00	
Austrália / Australia	11 925	90 5 725	16 117	0.02	0.05	88.0	0.01	181.5	0.04	
Papuásia-Nova Guiné / Papua New Guinea	2 841	119 800	2 039	0.00	0.01	242.8	0.00	154.9	0.00	
<b>6-DIVERSOS / 6-OTHERS</b>	<b>17 554</b>	<b>8 043</b>	<b>7 779</b>	<b>0.03</b>	<b>0.02</b>	<b>22.6</b>	<b>0.00</b>	<b>-3.3</b>	<b>0.00</b>	

Por memória / Memo:

Intra UE-14 / Intra EU-14	47 789 189	18 742 778	21 920 232	67.96	69.69	-0.4	-0.30	17.0	11.52
Zona Euro (19) / Euro area (19 countries)	47 137 433	18 438 783	21 636 256	66.86	68.78	-0.4	-0.27	17.3	11.59
Intra-alargamento / Intra-enlargement	2 921 521	1 129 920	1 579 207	4.10	5.02	16.1	0.63	39.8	1.63
OCDE (excl. países UE) / OECD (excl. EU)	3 454 680	1 529 286	1 824 842	5.55	5.80	-3.5	-0.19	19.3	1.07
OPEP / OPEC	2 463 677	1 281 502	1 081 324	4.65	3.44	-40.1	-2.05	-15.6	-0.73
ACP / ACP [6]	2 530 954	1 245 100	1 018 379	4.51	3.24	-29.0	-1.27	-18.2	-0.82
CPLP / CPLP [7]	2 038 491	1 137 030	972 120	4.12	3.09	-24.0	-0.80	-14.5	-0.60
CEI (Com.Estados Indep.) / CIS [8]	959 970	404 325	699 793	1.47	2.22	-12.9	-0.25	73.1	1.07
Mashrak / Mashrak	83 176	34 953	60 308	0.13	0.19	39.6	0.04	72.5	0.09
EUROMED / EUROMED	1 375 793	658 711	780 816	2.39	2.48	-16.6	-0.40	18.5	0.44
Países da Am.Latina / Latin American Count.	2 128 613	1 057 026	1 133 264	3.83	3.60	4.5	0.13	7.2	0.28
Merc.Comum Am.Central / Cent. Amer. Common Market	96 417	48 571	40 420	0.18	0.13	-11.3	-0.02	-16.8	-0.03
Grupo Andino / Andean Community	139 601	60 807	57 426	0.22	0.18	-27.8	-0.07	-5.6	-0.01
ASEM (relac. Euro-Ásia) / ASEM (relac. Euro-Ásia)	5 287 507	2 230 430	2 539 082	8.09	8.07	0.3	0.02	13.8	1.12
EDA (Econ Dinâm Asiát.) / EDA (Econ Dinâm Asiát.)	1 178 064	536 456	582 326	1.95	1.85	-7.1	-0.13	8.6	0.17
China+H.Kong+Macau / China+H. Kong+Macau	3 165 694	1 288 224	1 424 779	4.67	4.53	7.8	0.32	10.6	0.50

Fonte: GEE, com base nos dados das estatísticas do Comércio Internacional de Mercadorias do INE (últimas versões disponíveis à data da publicação para o período considerado). Os dados do comércio intracomunitário incluem estimativas para as não respostas assim como para as empresas que se encontram abaixo dos limiares de assimilação. / Source: GEE, based on data on International Trade of Goods statistics from Statistics Portugal (most up-to-date versions available). Estimates for operators under the assimilation threshold and non-responses are included in Intra-EU trade.

Notas / Notes:

- [1] Somatório das Importações com origem no espaço comunitário com as Importações provenientes dos Países Terceiros. / [1] Sum of Imports from EU and Imports from third countries.
- [2] Últimos 12 meses a terminar em maio de 2021 / [2] 12 months ending in may 2021
- [3] (jun 20-mai 21)/(jun 19-mai 20) x 100 - 100 / [3] (jun 20-may 21)/(jun 19-may 20) x 100 - 100
- [4] Contributos para a taxa de crescimento das importações - análise shift-share: (TVH) x (peso no período homólogo anterior) ÷ 100. / [4] Contributions to growth, shift share analysis: (rate of change) x (weight in the previous period) ÷ 100.
- [5] African Countries of Portuguese Official Language
- [6] African, Caribbean and Pacific Group of States
- [7] Community of Portuguese Language Countries
- [8] Commonwealth of Independent States

## Quadro 16 – Comércio Internacional de mercadorias de Portugal por zonas geográficas e económicas

International trade of Portuguese Goods by geographical and economic areas

Exportações <sup>[1]</sup> – Contributos dos principais países de destino para a taxa de crescimento global

Exports [1] - Contributions of the main partners to the global growth rate

(Intra + Extra - UE) / (Intra + Extra-EU)

Período de análise: janeiro a maio / Period of assessment: january to may

Países e Regiões / Countries and regions	1000 Euros				Peso no Total / Structure (%)		Taxas de variação e contributos / Growth rates and contributions to growth			
	Ano de 2020		jan-mai / jan-may		jan-mai / jan-may		12 meses / Last 12 months [2]		jan-mai / jan-may	
	Rank.	2020	2021	2020	2021	VH / y.o.y., % [3]	Contrib. / Contrib. p.p. [4]	VH / y.o.y., % [3]	Contrib. / Contrib. p.p. [4]	
<b>MUNDO / WORLD</b>	<b>53 786 305</b>	<b>20 880 682</b>	<b>26 032 126</b>	<b>100.00</b>	<b>100.00</b>	<b>6.7</b>	<b>6.73</b>	<b>24.7</b>	<b>24.67</b>	
<b>INTRA UE / INTRA EU</b>	<b>38 392 435</b>	<b>14 810 538</b>	<b>18 621 202</b>	<b>70.93</b>	<b>71.53</b>	<b>8.2</b>	<b>5.77</b>	<b>25.7</b>	<b>18.25</b>	
Espanha / Spain	13 660 126	5 143 426	6 789 134	24.63	26.08	11.9	2.95	32.0	7.88	
França / France	7 271 335	2 783 043	3 546 833	13.33	13.62	11.8	1.54	27.4	3.66	
Alemanha / Germany	6 372 577	2 468 354	2 868 586	11.82	11.02	3.7	0.44	16.2	1.92	
Itália / Italy	2 357 863	932 981	1 213 607	4.47	4.66	10.8	0.47	30.1	1.34	
Países Baixos / Netherlands	2 008 273	819 924	1 030 715	3.93	3.96	3.0	0.12	25.7	1.01	
Bélgica / Belgium	1 254 207	514 567	658 704	2.46	2.53	8.4	0.20	28.0	0.69	
Polónia / Poland	730 817	282 887	368 509	1.35	1.42	14.9	0.19	30.3	0.41	
Suécia / Sweden	619 145	250 253	284 382	1.20	1.09	6.8	0.08	13.6	0.16	
Irlanda / Ireland	490 795	188 755	170 550	0.90	0.66	6.3	0.05	-9.6	-0.09	
Dinamarca / Denmark	480 907	183 863	218 044	0.88	0.84	10.3	0.09	18.6	0.16	
Roménia / Romania	475 512	157 806	213 405	0.76	0.82	27.2	0.21	35.2	0.27	
Áustria / Austria	394 374	155 359	161 274	0.74	0.62	-6.0	-0.05	3.8	0.03	
Rep. Checa / Czech Republic	387 418	143 954	205 665	0.69	0.79	19.0	0.13	42.9	0.30	
Eslováquia / Slovakia	359 316	117 005	170 474	0.56	0.65	15.0	0.10	45.7	0.26	
Hungria / Hungary	296 914	106 940	157 953	0.51	0.61	22.2	0.11	47.7	0.24	
Finlândia / Finland	273 197	108 376	155 868	0.52	0.60	11.2	0.06	43.8	0.23	
Grécia / Greece	155 631	59 989	82 587	0.29	0.32	-8.4	-0.03	37.7	0.11	
Luxemburgo / Luxembourg	106 043	42 426	48 475	0.20	0.19	5.5	0.01	14.3	0.03	
Bulgária / Bulgaria	79 563	28 372	50 768	0.14	0.20	14.9	0.02	78.9	0.11	
Lituânia / Lithuania	78 758	32 138	34 696	0.15	0.13	10.7	0.01	8.0	0.01	
Eslovénia / Slovenia	76 918	34 489	33 598	0.17	0.13	-23.7	-0.04	-2.6	0.00	
Croácia / Croatia	41 747	15 457	22 247	0.07	0.09	1.6	0.00	43.9	0.03	
Chipre / Cyprus	37 768	17 167	17 606	0.08	0.07	-60.1	-0.10	2.6	0.00	
Letónia / Latvia	37 216	15 810	22 133	0.08	0.09	-8.9	-0.01	40.0	0.03	
Estónia / Estonia	30 727	11 899	17 019	0.06	0.07	22.5	0.01	43.0	0.02	
Malta / Malta	25 918	9 764	19 870	0.05	0.08	-49.0	-0.06	103.5	0.05	
DIVERSOS / OTHERS	289 368	185 533	58 503	0.89	0.22	-71.1	-0.72	-68.5	-0.61	
<b>EXTRA UE / EXTRA EU</b>	<b>15 393 870</b>	<b>6 070 144</b>	<b>7 410 923</b>	<b>29.07</b>	<b>28.47</b>	<b>3.3</b>	<b>0.96</b>	<b>22.1</b>	<b>6.42</b>	
dos quais: / of which:										
<b>1-EUROPA / 1-EUROPE</b>	<b>4 940 807</b>	<b>1 876 448</b>	<b>2 295 022</b>	<b>8.99</b>	<b>8.82</b>	<b>8.2</b>	<b>0.74</b>	<b>22.3</b>	<b>2.00</b>	
<b>EFTA / EFTA</b>	<b>833 001</b>	<b>323 736</b>	<b>362 669</b>	<b>1.55</b>	<b>1.39</b>	<b>12.2</b>	<b>0.17</b>	<b>12.0</b>	<b>0.19</b>	
Suíça / Switzerland	657 033	255 198	263 430	1.22	1.01	11.7	0.13	3.2	0.04	
Noruega / Norway	165 623	64 319	93 721	0.31	0.36	12.9	0.04	45.7	0.14	
<b>OUTR. EUROPA / OTHERS</b>	<b>4 107 806</b>	<b>1 552 711</b>	<b>1 932 353</b>	<b>7.44</b>	<b>7.42</b>	<b>7.5</b>	<b>0.57</b>	<b>24.5</b>	<b>1.82</b>	
Reino Unido / United Kingdom	3 064 255	1 174 526	1 363 620	5.62	5.24	0.8	0.05	16.1	0.91	
Turquia / Turkey	550 984	207 244	246 732	0.99	0.95	11.0	0.11	19.1	0.19	
Gibraltar / Gibraltar	186 693	58 399	199 854	0.28	0.77	204.8	0.40	242.2	0.68	
Rússia / Russian Federation	177 633	70 653	67 685	0.34	0.26	-9.2	-0.03	-4.2	-0.01	
Ucrânia / Ukraine	30 762	10 138	13 540	0.05	0.05	34.4	0.02	33.6	0.02	
<b>2-ÁFRICA / 2-AFRICA</b>	<b>3 104 706</b>	<b>1 229 959</b>	<b>1 530 886</b>	<b>5.89</b>	<b>5.88</b>	<b>1.0</b>	<b>0.06</b>	<b>24.5</b>	<b>1.44</b>	
<b>MAGHREB / MAGHREB</b>	<b>870 713</b>	<b>310 694</b>	<b>587 954</b>	<b>1.49</b>	<b>2.26</b>	<b>29.3</b>	<b>0.47</b>	<b>89.2</b>	<b>1.33</b>	
Marrocos / Morocco	626 273	205 173	443 226	0.98	1.70	42.4	0.47	116.0	1.14	
Argélia / Algeria	159 926	74 029	84 283	0.35	0.32	-11.6	-0.04	13.9	0.05	
Tunísia / Tunisia	84 515	31 491	60 444	0.15	0.23	28.1	0.05	91.9	0.14	
<b>PALOP / ACPO [5]</b>	<b>1 495 456</b>	<b>618 751</b>	<b>588 659</b>	<b>2.96</b>	<b>2.26</b>	<b>-15.2</b>	<b>-0.48</b>	<b>-4.9</b>	<b>-0.14</b>	
Angola / Angola	871 001	370 374	340 850	1.77	1.31	-23.4	-0.46	-8.0	-0.14	
Cabo Verde / Cape Verde	300 901	115 061	112 903	0.55	0.43	2.6	0.01	-1.9	-0.01	
Moçambique / Mozambique	199 906	82 878	76 036	0.40	0.29	-9.2	-0.04	-8.3	-0.03	
Guiné-Bissau / Guinea-Bissau	73 365	28 497	35 542	0.14	0.14	5.6	0.01	24.7	0.03	
S Tomé e Príncipe / Sao Tome and Principe	50 283	21 941	23 328	0.11	0.09	1.5	0.00	6.3	0.01	
<b>OUTR. ÁFRICA / OTHERS</b>	<b>738 537</b>	<b>300 514</b>	<b>354 273</b>	<b>1.44</b>	<b>1.36</b>	<b>4.8</b>	<b>0.07</b>	<b>17.9</b>	<b>0.26</b>	
Egipto / Egypt	168 472	72 088	83 027	0.35	0.32	-4.8	-0.02	15.2	0.05	
África do Sul / South Africa	147 533	49 584	87 886	0.24	0.34	15.8	0.05	77.2	0.18	
Costa do Marfim / Côte d'Ivoire	52 166	20 650	19 320	0.10	0.07	14.9	0.01	-6.4	-0.01	
Ghana / Ghana	41 822	6 386	7 823	0.03	0.03	143.3	0.05	22.5	0.01	
<b>3-AMÉRICA / 3-AMERICA</b>	<b>4 395 977</b>	<b>1 777 719</b>	<b>2 125 202</b>	<b>8.51</b>	<b>8.16</b>	<b>-0.4</b>	<b>-0.04</b>	<b>19.5</b>	<b>1.66</b>	
<b>NAFTA / NAFTA</b>	<b>3 234 233</b>	<b>1 313 471</b>	<b>1 632 475</b>	<b>6.29</b>	<b>6.27</b>	<b>-0.8</b>	<b>-0.05</b>	<b>24.3</b>	<b>1.53</b>	
EUA / United States	2 670 251	1 098 803	1 364 393	5.26	5.24	2.9	0.15	24.2	1.27	
Canadá / Canada	312 759	116 736	138 564	0.56	0.53	-23.4	-0.19	18.7	0.10	
México / Mexico	251 223	97 931	129 518	0.47	0.50	-3.0	-0.02	32.3	0.15	

(continua) / (continues)



Síntese Estatística de Comércio Internacional – Nº 07/2021

Período de análise: janeiro a maio / Period of assessment: january to may

Países e Regiões / Countries and regions	1000 Euros			Peso no Total / Structure (%)		Taxas de variação e contributos / Growth rates and contributions to growth			
	Ano de 2020	jan-mai / jan-may		jan-mai / jan-may		12 meses / Last 12 months [2]		jan-mai / jan-may	
		Rank.	2019	2020	2019	2020	VH / y.o.y., % [3]	Contrib. / Contrib. p.p. [4]	VH / y.o.y., % [3]
	<b>MERCOSUL / MERCOSUL</b>	<b>815 539</b>	<b>326 859</b>	<b>332 762</b>	<b>1.57</b>	<b>1.28</b>	<b>0.5</b>	<b>0.01</b>	<b>1.8</b>
Brasil / Brazil	727 881	296 807	287 705	1.42	1.11	-4.2	-0.06	-3.1	-0.04
Argentina / Argentina	65 059	22 753	34 858	0.11	0.13	60.2	0.05	53.2	0.06
<b>OUTR. AMÉRICA / OTHERS</b>	<b>334 362</b>	<b>132 507</b>	<b>156 563</b>	<b>0.63</b>	<b>0.60</b>	<b>2.0</b>	<b>0.01</b>	<b>18.2</b>	<b>0.12</b>
Chile	105 979	38 971	51 959	0.19	0.20	10.7	0.02	33.3	0.06
Colômbia	48 911	16 521	20 324	0.08	0.08	21.9	0.02	23.0	0.02
Cuba	30 902	12 290	10 583	0.06	0.04	-13.9	-0.01	-13.9	-0.01
<b>4-ÁSIA / 4-ASIA</b>	<b>2 465 146</b>	<b>931 837</b>	<b>1 214 890</b>	<b>4.46</b>	<b>4.67</b>	<b>18.4</b>	<b>0.77</b>	<b>30.4</b>	<b>1.36</b>
<b>PRÓX/MÉD OR / MIDDLE EAST</b>	<b>730 915</b>	<b>312 410</b>	<b>336 153</b>	<b>1.50</b>	<b>1.29</b>	<b>4.4</b>	<b>0.06</b>	<b>7.6</b>	<b>0.11</b>
Israel / Israel	274 936	109 502	141 949	0.52	0.55	28.6	0.12	29.6	0.16
Emiratos Árabes Unidos / United Arab Emirates	141 394	74 481	64 267	0.36	0.25	-26.6	-0.09	-13.7	-0.05
Arábia Saudita / Saudi Arabia	115 663	39 329	46 221	0.19	0.18	36.4	0.06	17.5	0.03
Jordânia / Jordan	40 373	18 905	19 530	0.09	0.08	-3.3	0.00	3.3	0.00
Catar / Qatar	31 393	13 008	12 786	0.06	0.05	7.4	0.00	-1.7	0.00
<b>ASEAN / ASEAN</b>	<b>230 290</b>	<b>84 188</b>	<b>119 144</b>	<b>0.40</b>	<b>0.46</b>	<b>15.1</b>	<b>0.06</b>	<b>41.5</b>	<b>0.17</b>
Singapura / Singapore	90 155	35 977	35 594	0.17	0.14	-1.6	0.00	-1.1	0.00
Vietname / Viet-Nam	35 016	10 039	47 383	0.05	0.18	103.2	0.07	372.0	0.18
Malásia / Malaysia	33 373	15 471	8 784	0.07	0.03	-29.8	-0.02	-43.2	-0.03
Tailândia / Thailand	28 393	10 290	15 319	0.05	0.06	35.7	0.02	48.9	0.02
<b>OUTROS ÁSIA / OTHERS</b>	<b>1 503 942</b>	<b>535 239</b>	<b>759 593</b>	<b>2.56</b>	<b>2.92</b>	<b>26.3</b>	<b>0.65</b>	<b>41.9</b>	<b>1.07</b>
China / China	567 557	182 013	298 349	0.87	1.15	28.6	0.28	63.9	0.56
Japão / Japan	242 844	83 408	174 446	0.40	0.67	95.4	0.30	109.1	0.44
Taiwan / Taiwan	211 728	95 683	64 384	0.46	0.25	-25.7	-0.11	-32.7	-0.15
Coreia do Sul / Korea, Republic of	177 937	54 445	63 500	0.26	0.24	66.7	0.14	16.6	0.04
Hong-Kong / Hong Kong	116 761	42 796	56 865	0.20	0.22	9.9	0.02	32.9	0.07
Índia / India	99 174	42 568	57 983	0.20	0.22	10.3	0.02	36.2	0.07
Paquistão / Pakistan	23 413	9 593	11 481	0.05	0.04	16.0	0.01	19.7	0.01
<b>5-AUSTR,OC,REG P. / 5-AUSTR,OC,P. REG</b>	<b>180 533</b>	<b>54 207</b>	<b>127 256</b>	<b>0.26</b>	<b>0.49</b>	<b>63.9</b>	<b>0.18</b>	<b>134.8</b>	<b>0.35</b>
Austrália / Australia	146 830	44 463	103 505	0.21	0.40	68.3	0.15	132.8	0.28
Nova Zelândia / New Zealand	28 564	7 312	22 191	0.04	0.09	75.1	0.03	203.5	0.07
<b>6-DIVERSOS / 6-OTHERS</b>	<b>306 701</b>	<b>199 974</b>	<b>117 668</b>	<b>0.96</b>	<b>0.45</b>	<b>-64.9</b>	<b>-0.75</b>	<b>-41.2</b>	<b>-0.39</b>

Por memór / Memo:

Intra UE-14 / Intra EU-14	35 733 842	13 836 850	17 287 261	66.27	66.41	7.9	5.19	24.9	16.52
Zona Euro (19) / Euro area (19 countries)	34 991 044	13 455 473	17 041 727	64.44	65.46	8.8	5.66	26.7	17.17
Intra-alargamento / Intra-enlargement	2 658 593	973 688	1 333 941	4.66	5.12	11.7	0.57	37.0	1.73
OCDE (excl. países UE) / OECD (excl. EU)	5 595 072	2 182 503	2 799 363	10.45	10.75	9.6	0.99	28.3	2.95
OPEP / OPEC	1 482 384	642 167	622 637	3.08	2.39	-17.0	-0.54	-3.0	-0.09
ACP / ACP [6]	2 085 844	842 614	851 465	4.04	3.27	-10.0	-0.42	1.1	0.04
CPLP / CPLP [7]	2 226 570	916 863	877 553	4.39	3.37	-11.9	-0.54	-4.3	-0.19
CEI (Com.Estados Indep.) / CIS [8]	266 983	102 342	106 359	0.49	0.41	1.3	0.01	3.9	0.02
Mashrak / Mashrak	245 446	108 981	123 128	0.52	0.47	-6.9	-0.03	13.0	0.07
EUROMED / EUROMED	1 942 078	736 421	1 099 764	3.53	4.22	19.0	0.67	49.3	1.74
Países da Am.Latina / Latin American Count.	1 384 328	548 427	612 939	2.63	2.35	0.4	0.01	11.8	0.31
Merc.Comum Am.Central / Cent. Amer. Common	50 453	22 453	29 594	0.11	0.11	2.7	0.00	31.8	0.03
Grupo Andino / Andean Community	103 729	38 099	47 437	0.18	0.18	12.2	0.02	24.5	0.04
ASEM (relac. Euro-Ásia) / ASEM (relac. Euro-Asia)	1 341 388	456 297	725 037	2.19	2.79	37.5	0.79	58.9	1.29
EDA (Econ Dinâm Asiát.) / EDA (Econ Dinam Asian)	658 346	254 662	244 446	1.22	0.94	3.2	0.04	-4.0	-0.05
China+H.Kong+Macau / China+H. Kong+Macau	706 200	234 120	363 045	1.12	1.39	23.8	0.29	55.1	0.62

Fonte: GEE, com base nos dados das estatísticas do Comércio Internacional de Mercadorias do INE (últimas versões disponíveis à data da publicação para o período considerado). Os dados do comércio intracomunitário incluem estimativas para as não respostas assim como para as empresas que se encontram abaixo dos limiares de assimilação. / Source: GEE, based on data on International Trade of Goods statistics from Statistics Portugal (most up-to-date versions available). Estimates for operators under the assimilation threshold and non-responses are included in Intra-EU trade.

Notas / Notes:

[1] Somatório das Exportações de mercadorias para a UE com as Exportações para Países Terceiros / [1] Sum of Exports to EU and Exports to third countries.

[2] Últimos 12 meses a terminar em maio de 2021 / [2] 12 months ending in may 2021

[3] (jun 20-mai 21)/(jun 19-mai 20) x 100 - 100 / [3] (jun 20-may 21)/(jun 19-may 20) x 100 - 100

[4] Contributos para a taxa de crescimento das exportações - análise shift-share: (TVH) x (peso no período homólogo anterior) ÷ 100. / [4] Contributions to growth, shift share analysis: (rate of change) x (weight in the previous period) ÷ 100.

[5] African Countries of Portuguese Official Language

[6] African, Caribbean and Pacific Group of States

[7] Community of Portuguese Language Countries

[8] Commonwealth of Independent States



### Quadro 17 - Balança Comercial de Bens e Serviços Recent evolution of the Portuguese Trade Balance (Goods and Services)"

Versão preliminar de janeiro a maio de 2021 / Preliminary data version of january to may 2021

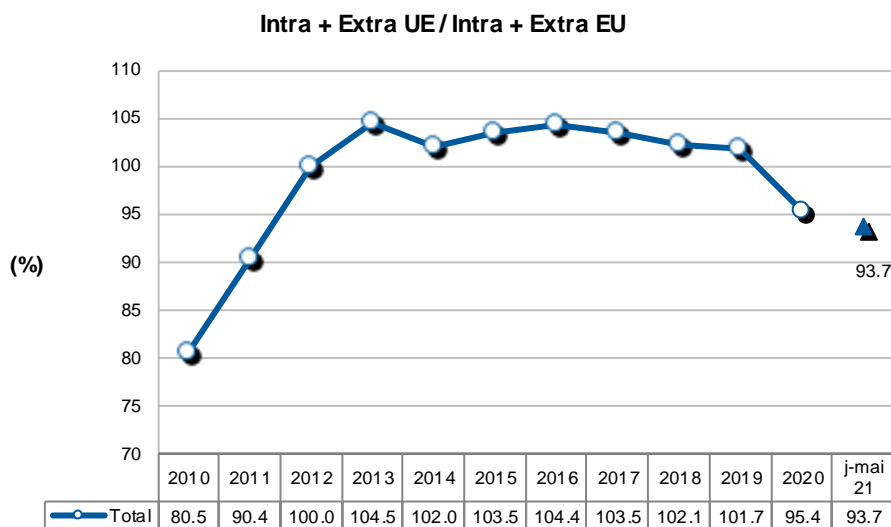
Intra + Extra-UE / Intra + Extra-EU	2016	2017	2018	2019	2020	Evolução anual Annual Evolution 2016/20	janeiro a maio january to may		Evolução mensal Monthly Evolution 2020/21	Últimos 3 meses Last 3 months		Últimos 12 meses Last 12 months	
							2020	2021		mar 20- mai 20	mar 21- mai 21	jun 19- jun 20	jun 20- jun 21
<b>milhões de Euros / Millions of Euros</b>													
Exportações/Exports	75 685	84 151	89 619	93 615	74 551		29 465	33 049		14 890	20 931	85 624	78 134
TVH/y.o.y. %	-	11.2	6.5	4.5	-20.4		-	12.2		-	40.6	-	-8.7
Importações/Imports	72 510	81 280	87 770	92 056	78 134		32 009	35 265		16 761	22 634	85 942	81 390
TVH/y.o.y. %	-	12.1	8.0	4.9	-15.1		-	10.2		-	35.0	-	-5.3
Saldo/Trade Balance (fob-cif)	3 175	2 871	1 849	1 559	-3 583		-2 544	-2 216		-1 871	-1 703	-318	-3 256
TVH/y.o.y. %	-	-9.6	-35.6	-15.7	-329.9		-	-12.9		-	-9.0	-	924.0
Cobertura/Coverage Rate (fob/cif), %	104.4	103.5	102.1	101.7	95.4		92.1	93.7		88.8	92.5	99.6	96.0
<b>Intra-UE / Intra-EU</b>													
<b>milhões de Euros / Millions of Euros</b>													
Exportações/Exports	55 801	61 044	66 356	70 107	50 686		19 465	23 210		9 825	14 388	61 402	54 431
TVH/y.o.y. %	-	2.5	11.3	6.3	4.4		-	19.2		-	46.4	-	-11.4
Importações/Imports	71 318	72 510	81 297	88 059	92 659		22 754	26 093		12 015	16 634	64 027	60 878
TVH/y.o.y. %	-	1.7	12.1	8.3	5.2		-	14.7		-	38.5	-	-4.9
Saldo/Trade Balance (fob-cif)	2 520	3 175	2 920	1 492	818		-3 288	-2 883		-2 190	-2 246	-2 625	-6 447
TVH/y.o.y. %	-	26.0	-8.0	-48.9	-45.2		-	-12.3		-	2.6	-	145.6
Cobertura/Coverage Rate (fob/cif), %	103.5	104.4	103.6	101.7	100.9		85.5	89.0		81.8	86.5	95.9	89.4
<b>Extra-UE / Extra-EU</b>													
<b>milhões de Euros / Millions of Euros</b>													
Exportações/Exports	19 884	23 106	23 264	23 508	23 864		10 000	9 839		5 065	6 544	24 222	23 704
TVH/y.o.y. %	-	2.5	11.3	6.3	4.4		-	-1.6		-	29.2	-	-2.1
Importações/Imports	71 318	72 510	81 297	88 059	92 659		9 255	9 172		4 747	6 000	21 915	20 513
TVH/y.o.y. %	-	1.7	12.1	8.3	5.2		-	-0.9		-	26.4	-	-6.4
Saldo/Trade Balance (fob-cif)	2 520	3 175	2 920	1 492	818		745	667		319	544	2 307	3 191
TVH/y.o.y. %	-	26.0	-8.0	-48.9	-45.2		-	-10.5		-	70.6	-	38.3
Cobertura/Coverage Rate (fob/cif), %	103.5	104.4	103.6	101.7	100.9		108.0	107.3		106.7	109.1	110.5	115.6

Fonte: GEE, com base nos dados das estatísticas da Balança de Pagamentos do Banco de Portugal. / Source: GEE, based on data from the Balance of Payments Statistics of Banco de Portugal.

Notas: Valores Fob para a Importação de bens. / Note: Fob values for imports of goods

### Gráfico 5 – Evolução da taxa de cobertura (%) das importações pelas exportações de Bens e Serviços

Progress of the coverage rate (fob/cif),% imports by exports of goods and services



Fonte: GEE, com base nos dados das estatísticas da Balança de Pagamentos do Banco de Portugal. / Source: GEE, based on data from Banco de Portugal

## Quadro 18 - Evolução mensal e trimestral do comércio internacional de Bens e Serviços Monthly and quarterly evolution of Portuguese International Trade

Versão preliminar de janeiro a maio de 2021 / Preliminary data version of january to may 2021

valores em milhões de Euros / values in Millions of Euros

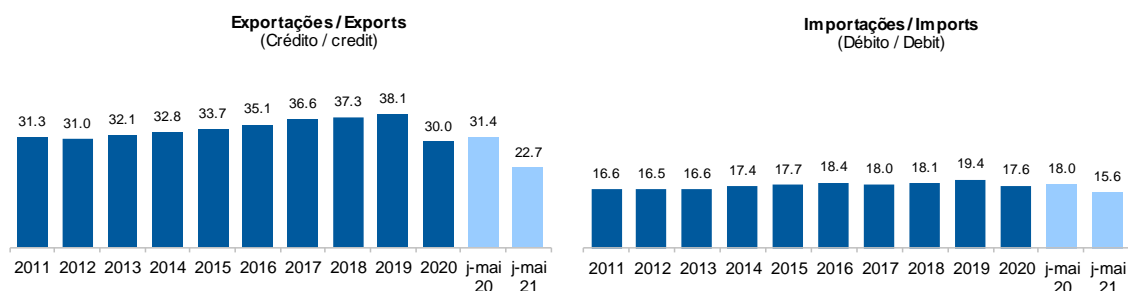
Intra+Extra UE / Intra+Extra EU	IMPORTAÇÃO / IMPORTS			EXPORTAÇÃO / EXPORTS		
	2020	2021	TVH / y.o.y., %	2020	2021	TVH / y.o.y., %
jan / jan	7 748	6 233	-19.5	7 524	5 955	-20.8
fev / feb	7 500	6 398	-14.7	7 051	6 162	-12.6
mar / mar	6 865	7 677	11.8	6 339	7 253	14.4
abr / apr	4 833	7 331	51.7	4 042	6 705	65.9
mai / may	5 063	7 626	50.6	4 510	6 974	54.7
jun / jun	5 773			5 596		
jul / jul	6 680			6 852		
ago / aug	5 659			5 990		
set / sep	7 080			6 737		
out / oct	7 249			7 120		
nov / nov	6 902			6 682		
dez / dec	6 781			6 108		
1º Trim / Q1	22 113	20 308	-8.2	20 914	19 370	-7.4
2º Trim / Q2	15 670			14 147		
3º Trim / Q3	19 420			19 580		
4º Trim / Q4	20 932			19 910		

Intra UE / Intra EU	IMPORTAÇÃO / IMPORTS			EXPORTAÇÃO / EXPORTS		
	2020	2021	TVH / y.o.y., %	2020	2021	TVH / y.o.y., %
jan / jan	5 310	4 694	-11.6	4 974	4 516	-9.2
fev / feb	5 429	4 765	-12.2	4 667	4 306	-7.7
mar / mar	4 903	5 650	15.2	4 107	4 912	19.6
abr / apr	3 334	5 326	59.8	2 600	4 647	78.8
mai / may	3 778	5 658	49.7	3 118	4 828	54.8
jun / jun	4 413			3 914		
jul / jul	5 010			4 779		
ago / aug	4 126			4 177		
set / sep	5 278			4 683		
out / oct	5 504			4 952		
nov / nov	5 391			4 678		
dez / dec	5 061			4 039		
1º Trim / Q1	15 642	15 109	-3.4	13 748	13 735	-0.1
2º Trim / Q2	11 526			9 632		
3º Trim / Q3	14 414			13 639		
4º Trim / Q4	15 957			13 668		

Extra UE / Extra EU	IMPORTAÇÃO / IMPORTS			EXPORTAÇÃO / EXPORTS		
	2020	2021	TVH / y.o.y., %	2020	2021	TVH / y.o.y., %
jan / jan	2 437	1 540	-36.8	2 550	1 439	-43.6
fev / feb	2 071	1 632	-21.2	2 385	1 856	-22.2
mar / mar	1 963	2 027	3.3	2 232	2 340	4.9
abr / apr	1 499	2 005	33.7	1 442	2 057	42.7
mai / may	1 285	1 969	53.2	1 392	2 147	54.2
jun / jun	1 360			1 682		
jul / jul	1 670			2 073		
ago / aug	1 533			1 813		
set / sep	1 802			2 055		
out / oct	1 745			2 169		
nov / nov	1 510			2 004		
dez / dec	1 720			2 069		
1º Trim / Q1	6 471	5 199	-19.7	7 166	5 635	-21.4
2º Trim / Q2	4 144			4 515		
3º Trim / Q3	5 005			5 941		
4º Trim / Q4	4 975			6 242		

Fonte: GEE, com base nos dados das estatísticas da Balança de Pagamentos do Banco de Portugal. / Source: GEE, based on data from the Balance of Payments Statistics of Banco de Portugal.

**Gráfico 6 – Peso dos Serviços no comércio de Bens e Serviços**  
Share of Services in total Trade



Fonte: GEE, com base nos dados das estatísticas da Balança de Pagamentos do Banco de Portugal / Source: GEE, based on data from the Balance of Payments Statistics of the Bank of Portugal.

Notas:

O valor das Exportações das Estatísticas da Balança de Pagamentos (Crédito) não coincide com o valor das Exportações das estatísticas do Comércio Internacional de mercadorias do INE (somatório das exportações de mercadorias para a UE com as Exportações para Países Terceiros) por questões de ordem metodológica.

O valor das Importações das Estatísticas da Balança de Pagamentos (Débito) não coincide com o valor das Importações das estatísticas do Comércio Internacional de mercadorias do INE (somatório das importações de mercadorias para a UE com as importações para Países Terceiros) por questões de ordem metodológica.

Notes: The Exports from the Balance of Payments (Credit) differs from the Exports in International Trade Statistics due to methodological issues. The Imports from the Balance of Payments (Debit) differs from the Imports in International Trade Statistics due to methodological issues.

**Quadro 19 – Bens e Serviços (Crédito) - componentes dos Serviços**  
Goods and Services (Exports/Credit) - Services Components

CRÉDITO / CREDIT (Exportações) / (Exports)	janeiro a maio / january to may		Estrutura / Structure (%)				Taxas de variação e contributos / Growth rates and contributions to growth			
			Annual / Annual		jan-mai / jan-may		12 meses / Last 12 months [1]		jan-mai / jan-may	
	2020	2021	2015	2020	2020	2021	VH [2] / y.o.y.,	contrib. p.p. / contrib. p.p. [3]	VH / y.o.y.,	contrib. p.p. / contrib. p.p. [3]
	<b>TOTAL</b>									
<b>Bens e Serviços / Goods and Services</b>	<b>29 465</b>	<b>33 049</b>	<b>100.0</b>	<b>100.0</b>	<b>100.0</b>	<b>100.0</b>	<b>-8.7</b>	<b>-8.7</b>	<b>12.2</b>	<b>12.2</b>
<b>Bens / Goods</b>	<b>20 217</b>	<b>25 561</b>	<b>66.3</b>	<b>70.0</b>	<b>68.6</b>	<b>77.3</b>	<b>7.7</b>	<b>4.8</b>	<b>26.4</b>	<b>18.1</b>
<b>Serviços / Services</b>	<b>9 248</b>	<b>7 488</b>	<b>33.7</b>	<b>30.0</b>	<b>31.4</b>	<b>22.7</b>	<b>-36.0</b>	<b>-13.5</b>	<b>-19.0</b>	<b>-6.0</b>
Serviços transf. rec. mat. pert. terc. / Manufacturing serv. on physical inputs owned by others	146	88	0.4	0.5	0.5	0.3	-14.6	-0.1	-39.7	-0.2
Serviços de manutenção e reparação / Maintenance	252	172	0.6	0.9	0.9	0.5	-26.1	-0.2	-32.0	-0.3
Transportes / Transportation	2 328	1 765	7.7	6.4	7.9	5.3	-38.9	-3.1	-24.2	-1.9
Viagens e Turismo / Travel	2 974	1 701	15.7	10.4	10.1	5.1	-58.1	-10.5	-42.8	-4.3
Construção / Construction	288	253	0.8	0.9	1.0	0.8	-11.0	-0.1	-12.1	-0.1
Seguros e Pensões / Insurance and pension services	83	73	0.2	0.2	0.3	0.2	-13.1	0.0	-11.1	0.0
Financeiros / Financial services	244	211	0.4	0.9	0.8	0.6	25.7	0.1	-13.6	-0.1
Direitos de Utilização n.i.n.r. / Charges for the use of intellectual property n.i.e.	38	40	0.1	0.2	0.1	0.1	15.7	0.0	5.9	0.0
Telecomunicações, Informação e Informática / Telecom., computer, and information services	959	1 094	1.6	3.0	3.3	3.3	7.2	0.2	14.1	0.5
Outr. Fornec. por Empresas / Other business services	1 790	1 960	5.7	6.1	6.1	5.9	2.5	0.1	9.5	0.6
Nat. Pessoal, Cult. e Recreat. / Personal, cultural and recreational services	81	75	0.3	0.3	0.3	0.2	-23.1	-0.1	-8.2	0.0
Bens e serviços das AP n.i.n.r. / Government goods and services n.i.e.	66	58	0.2	0.3	0.2	0.2	28.0	0.1	-11.9	0.0

Fonte: GEE, com base nos dados das estatísticas da Balança de Pagamentos do Banco de Portugal.

/ Source: GEE, based on data from the Balance of Payments Statistics of Banco de Portugal.

Notas / Notes:

[1] 12 meses até maio de 2021 / [1] 12 months ending in may 2021

[2] (jun 20-mai 21)/(jun 19-mai 20) x 100 - 100 / [2] (jun 20-may 21)/(jun 19-may 20) x 100 - 100

[3] Contributos para a taxa de crescimento - Análise shift-share : (TVH) x (peso no período homólogo anterior) ÷ 100. Medem a proporção de crescimento das Exportações atribuível a cada categoria especificada. / [3] Contributions to growth, shift share analysis: (rate of change) x (weight in the previous period) ÷ 100. Measures the proportion of growth of exports attributable to each category specified.

Síntese Estatística de Comércio Internacional – Nº 07/2021

## Quadro 20 – Bens e Serviços (Crédito) – componentes dos Serviços Goods and Services (Exports/Credit) - Services components

Varição homóloga (2013-2021) / Annual rate of change (2013-2021)

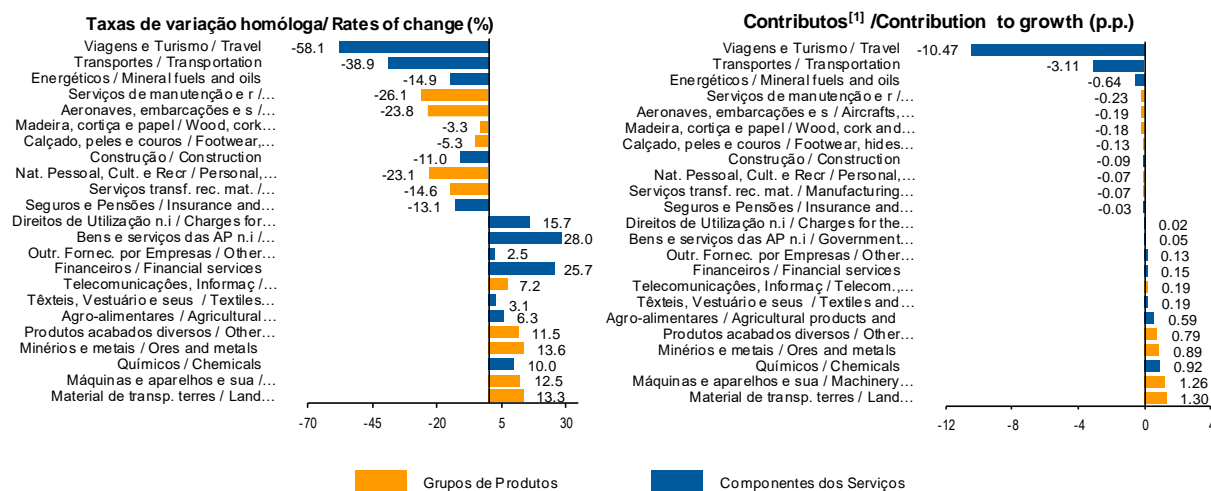
CRÉDITO / Credit (Exportações) / (Exports)	Peso em /Share in 2020 (%)	2013	2014	2015	2016	2017	2018	2019	2020	jan-mai / jan-may 2021
<b>Bens e Serviços / Goods and Services</b>	<b>100.0</b>	<b>6.6</b>	<b>2.7</b>	<b>5.0</b>	<b>2.5</b>	<b>11.2</b>	<b>6.5</b>	<b>4.5</b>	<b>-20.4</b>	<b>12.2</b>
<b>Bens / Goods</b>	<b>70.0</b>	<b>4.9</b>	<b>1.7</b>	<b>3.4</b>	<b>0.4</b>	<b>8.6</b>	<b>5.4</b>	<b>3.1</b>	<b>-10.0</b>	<b>26.4</b>
<b>Serviços / Services</b>	<b>30.0</b>	<b>10.4</b>	<b>4.8</b>	<b>8.1</b>	<b>6.6</b>	<b>16.1</b>	<b>8.4</b>	<b>6.7</b>	<b>-37.2</b>	<b>-19.0</b>
Serviços transf. rec. mat. pert. terc. / Manufacturing serv. on physical input	0.5	15.1	-7.3	-15.9	13.9	11.1	-17.0	3.4	12.7	-39.7
Serviços de manutenção e reparação / Maintenance and repair serv. not in	0.9	21.5	-29.4	20.3	11.1	30.7	21.6	9.1	-18.9	-32.0
Transportes / Transportation	6.4	8.2	1.2	0.9	0.7	16.3	9.0	3.9	-37.2	-24.2
Viagens e Turismo / Travel	10.4	6.4	12.3	12.8	10.4	21.4	9.7	7.3	-57.6	-42.8
Construção / Construction	0.9	14.9	-15.4	2.8	29.0	7.4	2.4	-3.4	-11.0	-12.1
Seguros e Pensões / Insurance and pension services	0.2	-7.9	-7.2	38.2	-1.5	8.3	14.3	18.7	-6.7	-11.1
Financeiros / Financial services	0.9	-14.6	-9.5	-0.5	-1.6	1.7	15.4	5.9	59.0	-13.6
Direitos de Utilização n.i.n.r. / Charges for the use of intellectual property r	0.2	-17.5	57.0	36.2	18.8	47.0	-19.8	9.3	10.5	5.9
Telecomunicações, Informação e Informática / Telecom., computer, and in	3.0	4.1	17.9	5.1	9.7	12.4	26.7	10.1	8.6	14.1
Outr. Fornec. por Empresas / Other business services	6.1	30.4	3.9	9.9	0.6	1.1	-0.3	9.3	-2.9	9.5
Nat. Pessoal, Cult. e Recreat. / Personal, cultural and recreational service	0.3	8.7	-27.2	-7.0	8.5	30.5	-8.5	6.5	-27.8	-8.2
Bens e serviços das AP n.i.n.r. / Government goods and services n.i.e.	0.3	10.2	-34.1	-11.0	-11.6	18.2	-3.0	8.5	35.0	-11.9

Fonte: GEE, com base nos dados das estatísticas da Balança de Pagamentos do Banco de Portugal. / Source: GEE, based on data from the Balance of Payments Statistics of Banco de Portugal.

## Gráfico 7 – Taxas de crescimento das exportações de Bens e Serviços e contributos das suas componentes

Growth rates of exports of goods and services and contribution to growth

Últimos 12 meses a terminar em maio de 2021 / Previous 12 months ending in may 2021



Fonte: Cálculos do GEE com base em dados do Banco de Portugal, para as Exportações de bens e serviços, e do INE, para o cálculo da estrutura das Exportações de Bens. A distribuição do contributo das Exportações de Bens (dados da Balança de Pagamentos, banco de Portugal) pelos grupos de produtos segue a estrutura implícita na base de dados do Comércio Internacional do INE para as Exportações de Bens (somatório das Exportações de mercadorias para a UE com as Exportações para Países Terceiros). / Source: GEE, based on data from Banco de Portugal for Exports of goods and services, and Statistics Portugal, for the structure of exports of goods. The distribution of the contribution to growth of exports of goods (data from the Balance of Payments, Banco de Portugal) by groups of products follows the structure implicit in the database of International Trade from Statistics Portugal for analogous Goods (sum of Exports of goods to the EU with the Exports to Third Countries).

Notas / Notes:

O valor das Exportações das Estatísticas da Balança de Pagamentos (Crédito) não coincide com o valor das Exportações das estatísticas do Comércio Internacional de mercadorias do INE (somatório das exportações de mercadorias para a UE com as Exportações para Países Terceiros) por questões de ordem metodológica. / The value for exports of goods (data from the Balance of Payments (credit), Banco de Portugal) does not match the value of exports of goods data from International Trade from Statistics Portugal (sum of Exports of goods to the EU with the Exports to Third Countries) due to methodological reasons.

[1] Contributos - análise shift-share: TVH x Peso no período homólogo anterior ÷ 100. O somatório corresponde à TVH das Exportações de Bens e Serviços nos últimos 12 meses, de acordo com as estatísticas da Balança de Pagamentos do Banco de Portugal (-8,7%). / [1] Contribution to growth, shift-share analysis: (rate of change) x (weight in the previous period) ÷ 100. The sum corresponds to the growth rate of Exports of Goods and Services over the past 12 months, according to the statistics from the Balance of Payments of Banco de Portugal (-8,7%).

## Quadro 21 – Bens e Serviços (Débito) - componentes dos Serviços Goods and Services (Imports/Debit) - Services Components

valores em milhões de Euros / values in Millions of Euros

DÉBITO / DEBIT (Importações) / (Imports)	janeiro a maio / january to may		Estrutura / Structure (%)				Taxas de variação e contributos / Growth rates and contributions to growth			
			Anual / Annual		jan-mai / jan-may		12 meses / Last 12 months [1]		jan-mai / jan-may	
	2020	2021	2015	2020	2020	2021	VH / y.o.y., % [2]	contrib. p.p / contrib. p.p.[3]	VH / y.o.y., %	contrib. p.p / contrib. p.p.
	<b>Bens e Serviços / Goods and Services</b>	<b>32 009</b>	<b>35 265</b>	<b>100.0</b>	<b>100.0</b>	<b>100.0</b>	<b>100.0</b>	<b>-5.3</b>	<b>-5.3</b>	<b>10.2</b>
<b>Bens / Goods</b>	<b>26 239</b>	<b>29 752</b>	<b>82.3</b>	<b>82.4</b>	<b>82.0</b>	<b>84.4</b>	<b>-2.0</b>	<b>-1.6</b>	<b>13.4</b>	<b>11.0</b>
<b>Serviços / Services</b>	<b>5 770</b>	<b>5 513</b>	<b>17.7</b>	<b>17.6</b>	<b>18.0</b>	<b>15.6</b>	<b>-19.0</b>	<b>-3.7</b>	<b>-4.5</b>	<b>-0.8</b>
Serviços transf. rec. mat. pert. terc. / Manufacturing serv. on physical input	7	7	0.0	0.0	0.0	0.0	0.2	0.0	-1.0	0.0
Serviços de manutenção e reparação / Maintenance and repair serv. not in	182	164	0.4	0.6	0.6	0.5	-9.3	-0.1	-9.6	-0.1
Transportes / Transportation	1 352	1 227	4.6	3.7	4.2	3.5	-28.9	-1.3	-9.2	-0.4
Viagens e Turismo / Travel	1 029	871	4.7	3.6	3.2	2.5	-40.1	-2.1	-15.4	-0.5
Construção / Construction	113	64	0.1	0.3	0.4	0.2	-33.4	-0.1	-43.6	-0.2
Seguros e Pensões / Insurance and pension services	199	212	0.5	0.6	0.6	0.6	1.4	0.0	6.3	0.0
Financeiros / Financial services	300	341	0.7	1.0	0.9	1.0	28.2	0.2	13.7	0.1
Direitos de Utilização n.i.n.r / Charges for the use of intellectual property n.	311	291	0.9	1.0	1.0	0.8	-1.1	0.0	-6.4	-0.1
Telecomunicações, Informação e Informática / Telecom., computer, and inf	457	631	1.3	1.4	1.4	1.8	16.4	0.2	38.1	0.5
Outr. Fornec. por Empresas / Other business services	1 696	1 567	4.0	4.9	5.3	4.4	-12.8	-0.6	-7.6	-0.4
Nat. Pessoal, Cult. e Recreat. / Personal, cultural and recreational services	95	102	0.3	0.3	0.3	0.3	-1.3	0.0	8.3	0.0
Bens e serviços das AP n.i.n.r / Government goods and services n.i.e.	30	36	0.1	0.2	0.1	0.1	59.5	0.1	21.3	0.0

Fonte: GEE, com base nos dados das estatísticas da Balança de Pagamentos do Banco de Portugal. / Source: GEE, based on data from the Balance of Payments Statistics of Banco de Portugal.

Notas: Valores Fob para a Importação de bens.

Notes: / Fob values for Imports of goods.

[1] 12 meses até maio de 2021 / [1] 12 months ending in may 2021

[2] (jun 20-mai 21)/(jun 19-mai 20) x 100 - 100 / [2] (jun 20-may 21)/(jun 19-may 20) x 100 - 100

[3] Contributos para a taxa de crescimento - Análise shift-share: (TVH) x (peso no período homólogo anterior) ÷ 100. Medem a proporção de crescimento das Importações atribuível a cada categoria especificada. / [3] Contributions to growth, shift share analysis: (rate of change) x (weight in the previous period) ÷ 100. Measures the proportion of growth of exports attributable to each category specified.

## Quadro 22 – Comércio de Bens e Serviços em percentagem do PIB Trade of Goods and Services as a percentage of GDP

	2017	2018	2019	2020	2018				2019				2020				2021
					T1 / Q1	T2 / Q2	T3 / Q3	T4 / Q4	T1 / Q1	T2 / Q2	T3 / Q3	T4 / Q4	T1 / Q1	T2 / Q2	T3 / Q3	T4 / Q4	
<b>Valores Correntes em percentagem do PIB / Current Values as a percentage of GDP</b>																	
<b>Exportações (Fob) / Exports (Fob)</b>	<b>42.7</b>	<b>43.4</b>	<b>43.5</b>	<b>36.7</b>	<b>43.6</b>	<b>43.9</b>	<b>43.4</b>	<b>43.0</b>	<b>43.7</b>	<b>43.6</b>	<b>42.9</b>	<b>44.0</b>	<b>41.6</b>	<b>29.6</b>	<b>36.2</b>	<b>38.5</b>	<b>39.1</b>
- Bens / - Goods	29.3	29.6	29.3	26.8	29.9	29.9	29.6	28.9	29.7	29.5	28.5	29.5	28.3	21.8	27.7	28.9	30.6
- Serviços / - Services	13.4	13.9	14.3	9.9	13.7	14.0	13.8	14.0	14.0	14.1	14.4	14.5	13.3	7.8	8.5	9.6	8.5
<b>Importações (Fob) / Imports (Fob)</b>	<b>41.7</b>	<b>43.0</b>	<b>43.2</b>	<b>38.7</b>	<b>43.0</b>	<b>42.8</b>	<b>42.7</b>	<b>43.4</b>	<b>43.7</b>	<b>43.3</b>	<b>42.8</b>	<b>42.8</b>	<b>43.0</b>	<b>33.1</b>	<b>37.7</b>	<b>40.4</b>	<b>42.1</b>
- Bens / - Goods	35.0	36.0	35.8	32.6	36.2	36.0	35.8	36.2	36.6	36.2	35.4	35.1	36.0	27.7	32.2	33.9	36.2
- Serviços / - Services	6.7	6.9	7.4	6.1	6.8	6.9	6.9	7.3	7.1	7.2	7.4	7.7	7.0	5.4	5.6	6.5	5.9
<b>Taxas homólogas de crescimento real / Annual real growth rate</b>																	
<b>Exportações (Fob) / Exports (Fob)</b>	<b>8.4</b>	<b>4.1</b>	<b>3.9</b>	<b>-18.6</b>	<b>4.4</b>	<b>7.1</b>	<b>3.4</b>	<b>1.7</b>	<b>4.1</b>	<b>2.0</b>	<b>3.0</b>	<b>6.7</b>	<b>-5.3</b>	<b>-39.2</b>	<b>-16.0</b>	<b>-14.4</b>	<b>-9.6</b>
- Bens / - Goods	6.1	3.4	3.3	-11.4	3.7	6.7	3.4	-0.1	3.1	2.1	0.6	7.3	-4.3	-33.2	-3.3	-4.8	3.1
- Serviços / - Services	13.7	5.8	5.4	-34.0	6.1	8.1	3.3	5.7	6.4	1.7	8.0	5.5	-7.4	-52.2	-41.7	-34.5	-37.6
<b>Importações (Fob) / Imports (Fob)</b>	<b>8.1</b>	<b>5.0</b>	<b>4.7</b>	<b>-11.9</b>	<b>6.9</b>	<b>6.0</b>	<b>3.5</b>	<b>3.5</b>	<b>6.1</b>	<b>3.8</b>	<b>5.7</b>	<b>3.4</b>	<b>-1.8</b>	<b>-29.1</b>	<b>-11.1</b>	<b>-6.0</b>	<b>-4.3</b>
- Bens / - Goods	8.3	4.9	4.0	-10.1	7.7	5.8	3.2	2.9	5.6	3.3	4.8	2.3	-1.3	-28.1	-7.8	-3.6	-1.5
- Serviços / - Services	7.2	5.6	8.4	-20.3	2.9	7.1	5.3	6.9	8.6	6.0	10.5	8.6	-4.2	-33.7	-26.5	-17.1	-18.9

Fonte: GEE, com base nos dados das Contas Nacionais Trimestrais (Base 2006) do INE. Inclui comércio Intra e Extracomunitário. / Source: GEE, based on data from the Quarterly National Accounts (base 2011) of Statistics Portugal. Includes Intra and Extracommunity trade.

Síntese Estatística de Comércio Internacional – Nº 07/2021

### Quadro 23 - Comércio Mundial de Mercadorias

#### World Merchandise Trade

2010=100

Taxas de variação homóloga / Growth rates(%)

	Anual / Annual			jan-mai / jan-may		Últimos 3 meses / Last 3 months		Últimos 12 meses / Last 12 months	
	2018	2019	2020	2020	2021	mar 20 - mar 21	mar 21 - mai 21	jun 19 - mai 20	jun 20 - mai 21
<b>Volumes   Ajust. de Sazonalidade / Volumes, seasonally adjusted</b>									
<b>Comércio Mundial / World trade</b>									
<i>Importações Mundiais / World imports</i>	3.8	-0.3	-5.5	-8.4	12.7	-12.5	19.3	-4.1	3.0
<b>Economias Avançadas / Advanced economies</b>	2.7	-0.2	-5.6	-9.1	11.5	-13.4	18.5	-4.2	2.6
Zona Euro / Euro Area	2.1	0.0	-8.2	-12.0	10.9	-18.8	22.6	-5.5	0.9
EUA / United States	5.1	-0.4	-4.0	-8.6	14.8	-11.8	20.2	-4.6	5.5
Reino Unido / United Kingdom	-3.6	3.9	-13.5	-18.7	5.2	-24.2	20.3	-5.7	-4.3
Japão / Japan	3.1	0.8	-6.2	-4.4	3.0	-2.3	-0.3	-1.5	-3.2
Ásia Avançada (exclui Japão) / Advanced Asia excl Japan	3.9	-2.2	0.2	-0.3	9.7	-0.9	9.6	-1.7	4.4
Outras Economias Avançadas / Other advanced economies	1.6	0.0	-4.6	-9.7	15.3	-15.6	24.5	-3.7	5.5
<b>Economias Emergentes / Emerging economies</b>	6.3	-0.6	-5.3	-7.0	15.4	-10.3	21.1	-3.8	3.8
China / China	7.1	0.0	1.7	-1.9	18.8	-2.3	20.2	-0.8	10.2
Ásia Emergente (Exclui China) / Emerging Asia excl China	11.0	-2.4	-11.7	-13.1	17.8	-20.0	29.5	-8.7	0.5
Europa de Leste / CIS / Eastern Europe / CIS	0.9	5.0	-5.4	-5.4	8.6	-8.6	12.3	1.2	0.2
América Latina / Latin America	4.7	-1.5	-11.2	-12.0	18.3	-17.9	30.8	-6.4	0.5
África e Médio Oriente / Africa and Middle East	0.8	-0.3	-2.8	-2.2	2.2	-3.2	3.7	-1.2	-1.0
<i>Exportações Mundiais / World exports</i>									
<b>Economias Avançadas / Advanced economies</b>	2.7	-0.3	-6.8	-10.2	12.3	-16.7	21.6	-4.6	2.2
Zona Euro / Euro Area	1.9	-0.2	-8.7	-13.3	13.7	-21.5	27.3	-5.9	1.9
EUA / United States	4.2	-0.5	-10.9	-12.8	9.3	-20.5	21.8	-5.7	-2.3
Reino Unido / United Kingdom	1.8	-3.1	-14.4	-15.0	-3.1	-19.1	7.5	-9.6	-9.8
Japão / Japan	2.6	-1.6	-7.8	-9.3	14.7	-14.3	22.9	-4.2	1.7
Ásia Avançada (exclui Japão) / Advanced Asia excl Japan	3.3	-1.7	2.0	-0.8	13.1	-2.7	13.2	-1.4	7.7
Outras Economias Avançadas / Other advanced economies	3.1	2.0	-5.1	-8.9	12.5	-15.9	20.7	-3.1	3.5
<b>Economias Emergentes / Emerging economies</b>	3.9	-0.4	-2.3	-6.6	17.8	-5.2	16.0	-3.3	7.6
China / China	5.5	0.5	1.3	-8.3	37.3	-0.8	21.8	-3.1	19.8
Ásia Emergente (Exclui China) / Emerging Asia excl China	4.3	-1.3	-3.6	-8.6	19.0	-13.4	27.5	-4.6	7.6
Europa Central e Leste / Eastern Europe / CIS	3.8	2.0	-2.2	1.2	1.6	4.5	3.4	1.7	-2.1
América Latina / Latin America	3.0	0.6	-4.2	-8.5	8.8	-11.8	16.7	-3.8	2.8
África e Médio Oriente / Africa and Middle East	1.0	-4.0	-6.8	-2.9	-5.3	-3.3	-3.5	-4.7	-7.9
<b>Preços   valores unitários em USD / Prices / unit values in usd</b>									
<b>Comércio Mundial / World trade</b>									
<i>Importações Mundiais / World imports</i>	6.2	-2.7	-2.7	-2.7	-54.0	-8.0	17.1	-3.8	4.5
<b>Economias Avançadas / Advanced economies</b>	6.7	-2.8	-2.1	-2.1	-54.4	-7.0	15.7	-3.7	4.6
Zona Euro / Euro Area	8.8	-3.9	-0.4	-0.4	-53.5	-6.2	18.7	-3.8	7.7
EUA / United States	3.1	-1.3	-2.5	-2.5	-55.9	-5.8	9.8	-2.5	1.7
Reino Unido / United Kingdom	8.7	-1.7	1.3	1.3	-53.9	-3.5	18.5	-0.7	7.1
Japão / Japan	7.8	-4.2	-6.7	-6.7	-54.5	-7.8	12.3	-5.1	-1.6
Ásia Avançada (exclui Japão) / Advanced Asia excl Japan	6.2	-2.1	-5.7	-5.7	-54.2	-10.9	16.2	-5.1	1.8
Outras Economias Avançadas / Other advanced economies	6.2	-3.1	-1.2	-1.2	-54.6	-5.9	14.9	-3.4	5.2
<b>Economias Emergentes / Emerging economies</b>	4.9	-2.4	-4.1	-4.1	-53.2	-10.1	19.8	-4.0	4.1
China / China	7.9	-2.7	-3.0	-3.0	-52.5	-6.9	18.9	-4.0	5.2
Ásia Emergente (Exclui China) / Emerging Asia excl China	3.1	-3.4	-5.1	-5.1	-53.8	-12.4	18.2	-4.9	3.1
Europa de Leste / CIS / Eastern Europe / CIS	6.6	-1.1	-2.1	-2.1	-51.5	-5.9	25.3	-1.3	6.8
América Latina / Latin America	6.1	-2.3	-4.6	-4.6	-55.1	-9.1	14.2	-4.3	0.7
África e Médio Oriente / Africa and Middle East	-1.0	-0.6	-7.2	-7.2	-52.9	-19.7	31.3	-4.5	4.4
<i>Exportações Mundiais / World exports</i>									
<b>Economias Avançadas / Advanced economies</b>	6.1	-2.4	-1.7	-1.7	-54.0	-6.8	16.8	-3.3	5.8
Zona Euro / Euro Area	5.8	-2.7	-1.2	-1.2	-54.1	-5.7	16.2	-3.1	5.7
EUA / United States	7.5	-3.1	1.1	1.1	-54.4	-3.5	14.8	-2.3	7.7
Reino Unido / United Kingdom	3.4	-0.9	-2.8	-2.8	-54.4	-5.8	14.0	-2.4	2.8
Japão / Japan	8.3	-0.7	-2.2	-2.2	-53.6	-8.7	21.5	-1.2	5.3
Japão / Japan	3.1	-2.9	-2.2	-2.2	-56.6	-3.8	6.3	-2.7	1.4
Ásia Avançada (exclui Japão) / Advanced Asia excl Japan	3.4	-4.2	-3.8	-3.8	-54.1	-6.9	15.4	-5.3	2.9
Outras Economias Avançadas / Other advanced economies	6.3	-2.4	-1.5	-1.5	-52.5	-7.7	22.9	-3.4	8.1
<b>Economias Emergentes / Emerging economies</b>	6.9	-1.7	-2.7	-2.7	-53.7	-8.9	18.0	-3.6	5.7
China / China	5.3	-1.3	0.6	0.6	-56.2	-0.9	6.3	-1.1	3.7
Ásia Emergente (Exclui China) / Emerging Asia excl China	4.2	-1.0	-3.0	-3.0	-54.7	-9.4	16.4	-2.9	4.0
Europa de Leste / CIS / Eastern Europe / CIS	19.3	-6.1	-16.8	-16.8	-49.7	-26.7	37.2	-12.7	-1.7
América Latina / Latin America	5.9	-1.5	-5.8	-5.8	-51.4	-13.3	27.5	-4.0	4.6
África e Médio Oriente / Africa and Middle East	7.7	-2.3	-1.9	-1.9	-52.4	-16.8	33.9	-5.5	11.6
<b>Preços   valores unitários em USD / Prices / unit values in usd</b>									
Combustíveis (Índice HWWI) / Fuels (HWWI)	27.2	-13.6	-30.6	-30.6	-37.5	-7.4	70.0	-25.4	1.7
Commodities excl. combustíveis (Índice HWWI) / Primary commodities excluding fuels (HWWI)	1.8	-2.2	6.0	6.0	-40.5	-7.4	70.0	-1.0	31.4

Fonte: GEE, com base nos dados do World Trade Monitor, do CPB (Netherlands Bureau for Economic Policy Analysis) . / Source: GEE, based on World Trade Monitor, CPB (Netherlands Bureau for Economic Policy Analysis) .